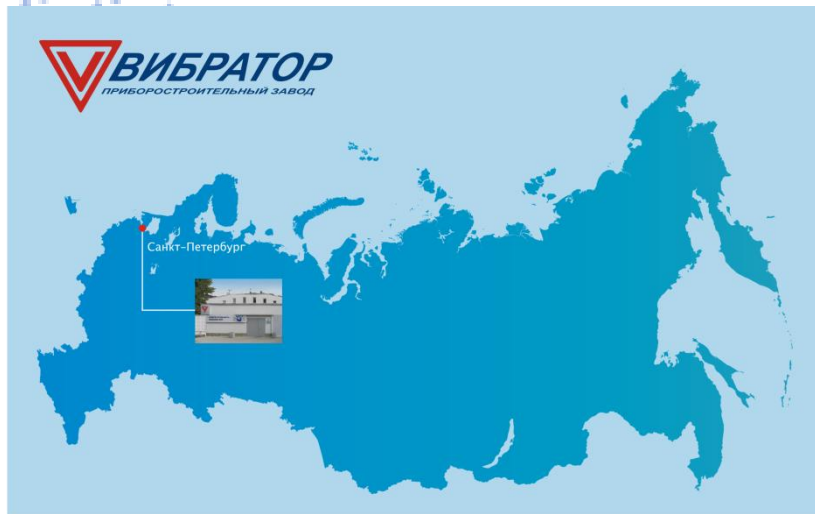


НАДЕЖНЫЕ РЕШЕНИЯ ДЛЯ ОТВЕТСТВЕННЫХ ПРИМЕНЕНИЙ





О компании

- Ведущее предприятие России в области приборостроения
- Более 5000 клиентов в России, а также в Белоруссии, Украине, Казахстане, Грузии, Киргизии, Узбекистане, Эстонии, Молдове, Вьетнаме, Иране, Индии
- Экспортные поставки в более чем 20 стран
- Патенты на изобретения и полезные модели
- Средства измерения высокого качества по всем требованиям, стандартам и нормам
- Инновационные решения
- Продукция предприятия применяется во всех отраслях промышленности
- Государственные премии за разработку приборов

Основные факты

- 90 лет завод разрабатывает и производит приборы и комплексы для контроля и управления сложными технологическими процессами
- Поставки железнодорожной отрасли с 1930 года

ГОД ОСНОВАНИЯ



1929

ЗАВОДУ 90 ЛЕТ

БОЛЕЕ ЧЕМ



5000

ЗАКАЗЧИКОВ

БОЛЕЕ ЧЕМ



300

СОТРУДНИКОВ

Этапы становления

29 декабря 1929

основан ОЛИЗ - Отраслевая Лаборатория Измерений, будущий завод «ВИБРАТОР»



декабрь 1942

предприятие реорганизовано в Государственный завод №531



10 июля 1954

заводу присвоено название «ВИБРАТОР»



Собственное производство 14000 м²

Механическое производство

От получения заготовок до нанесения порошкового покрытия.

Станочный парк более 100 единиц различного оборудования.



Механическое производство

Фрезерные вертикальные обрабатывающие центры с ЧПУ.
Токарные автоматы и полуавтоматы ЧПУ.
Станок лазерной резки.
Листогибочный электромеханический пресс, термопластавтоматы, машины для литья под давлением и другие.



Сборочное производство

Сборка электроники
Настройка и калибровка
Функциональное тестирование



ПРИБОРЫ ДЛЯ ЖД ОТРАСЛИ



**Реле контроля
сопротивления
изоляции РКСИ-1001**

Реле контроля сопротивления изоляции РКСИ-1001:

предназначен для контроля сопротивления изоляции в незаземленных сетях постоянного тока 24В, находящихся под напряжением, и выдачи сигнала о снижении сопротивления изоляции ниже заданного порога.

Диапазон контроля сопротивления изоляции от 5 до 200 кОм

Тип выходного сигнала – сухой контакт, на переключение

Коммутируемый ток – не менее 5 А

Питание от контролируемой сети напряжением 9 - 36 В

Время установления рабочего режима не превышает 3 с

Потребляемая мощность устройства не более 3 Вт

Устройства выполнены в корпусе для установки на DIN-рейку

Высокая помехозащищенность и наглядная индикация



**Устройство контроля
сопротивления изоляции
УКСИ 1629**

УКСИ1629 предназначен для контроля эквивалентного сопротивления изоляции в сетях с изолированной нейтралью. Может работать в сетях постоянного тока, переменного тока и обесточенных сетях.

Диапазон измерения сопротивления изоляции 1 кОм – 10 Мом

Диапазон номинального напряжения переменного тока контролируемой сети 0 – 690 В

Диапазон номинального напряжения постоянного тока контролируемой сети до 400 В

Частота переменного тока контролируемой сети 50 или 400 Гц

Ёмкость фазы контролируемой сети переменного тока 0 – 600 мкФ

Ёмкость фазы контролируемой сети постоянного тока 0 – 300 мкФ

Время измерения не более 80 с. при ёмкости фазы постоянного тока 300 мкФ или ёмкости фазы переменного тока 600 мкФ

ПРИБОРЫ ДЛЯ ЖД ОТРАСЛИ



Манометры



**Стрелочные приборы
для электроустановок**



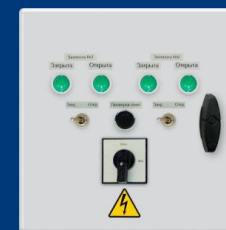
Электронные регистраторы



**Нестандартные
электрораспределительные
устройства**



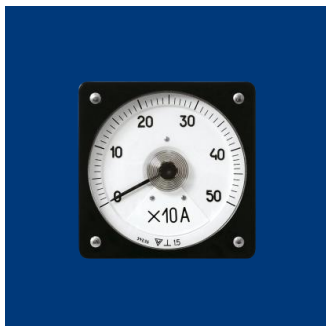
**Панели аварийно-
предупредительной
сигнализации**



**Низковольтные
Комплектные устройства**

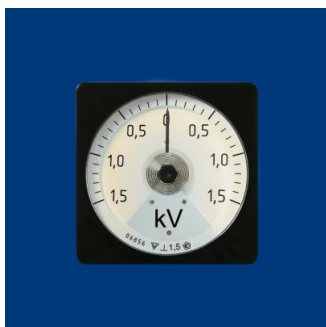
АМПЕРМЕТРЫ И ВОЛЬТМЕТРЫ ПОСТОЯННОГО И ПЕРЕМЕННОГО ТОКА

Для измерения тока и напряжения в сетях постоянного и переменного тока частотой 50Гц, 100 Гц , а также для определения сопротивления изоляции сетей на пультах управления, тяговых двигателях, в щитах электровозов и электроподвижного состава железнодорожного транспорта.



M1611

Диапазон измерений: вольтметров: 10 ÷ 4000, амперметров: 5 ÷ 10000 А
Степень защиты корпуса IP44
Частота 100 Гц
Класс точности 1,5
Межповерочный интервал 6 лет
Размеры, мм 120x120x124
Приборы вибро- и ударопрочные с функцией внутренней подсветки циферблата



M1611.2

Диапазон измерений: вольтметров: 25 ÷ 4000В, амперметров: 20мА ÷ 7500А
Степень защиты корпуса IP44
Частота 100 Гц
Класс точности 1,5
Межповерочный интервал 6 лет
Размеры, мм 80x80x124
Приборы вибро- и ударопрочные с функцией внутренней подсветки циферблата



M1611.2-2

Диапазон измерений: вольтметров: 25 ÷ 4000В, амперметров: 20мА ÷ 7500А
Степень защиты корпуса IP44
Частота 100 Гц
Класс точности 1,5
Межповерочный интервал 6 лет
Размеры, мм \varnothing 90x122
Приборы вибро- и ударопрочные с функцией внутренней подсветки циферблата

ЩИТЫ УПРАВЛЕНИЯ

АМПЕРМЕТРЫ И ВОЛЬТМЕТРЫ ПОСТОЯННОГО И ПЕРЕМЕННОГО ТОКА

производства АО «Вибратор»

Амперметры и вольтметры предназначены для измерения тока и напряжения в сетях постоянного и переменного тока частотой 50Гц, 100 Гц , а также для определения сопротивления изоляции сетей. Устанавливаются на пультах управления, тяговых двигателях, в щитах электровозов и электроподвижного состава железнодорожного транспорта.



• Ц1611.2

Диапазон измерений 30 ÷ 30000 В
Степень защиты корпуса IP44
Класс точности 1,5
Межповерочный интервал 6 лет
Размеры 80x80x162

Функция внутренней подсветки циферблата
Приборы вибро- и ударопрочные



• Ц1611.2-2

Диапазон измерений 30 ÷ 30000 В
Степень защиты корпуса IP44
Класс точности 1,5
Межповерочный интервал 6 лет
Размеры Ø 90 x 122

Функция внутренней подсветки циферблата
Приборы вибро- и ударопрочные



• ЩИТЫ УПРАВЛЕНИЯ

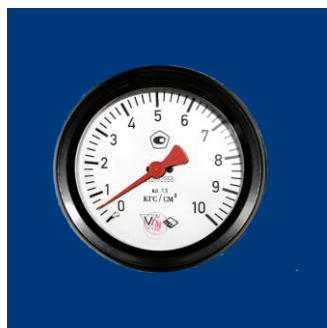
Контроль за распределением питания, управление питанием, управление работой электродвигателей, насосов, вентиляторов, заслонок и другого электрооборудования.

Корпусное оборудование и компоненты ведущих отечественных и зарубежных фирм

ПРИБОРЫ ДЛЯ ЖЕЛЕЗНОДОРОЖНОЙ ОТРАСЛИ

производства АО «Вибратор»

МАНОМЕТРЫ



• Манометры МП1100

Для подвижного состава железных дорог, движущихся средств, тормозная система которых работает на сжатом воздухе.

Изготавливаются в рамках норм EN 837-1 и DIN 38030.

Оснащены двумя измерительными системами, работающими независимо друг от друга.

Диапазон измерений:
0-0,6; 0-1,0 или 0-1,6 МПа.

Класс точности 1,5.

СИНХРОНОСКОП



• Синхроноскоп Э1550

Синхронизация 3-фазных генераторов:

- измерение и сравнение частот и напряжений генератора и сети;
- сравнение углов фаз измеряемых напряжений;
- вычисление времени опережения включения исполнительных реле;
- функция защиты от двигательного режима.

Погрешность - не более 3 эл. гр.

Светодиодный индикатор.

Дискретность индикации 10 гр.

IP 54/20.

ПАНЕЛЬ АВАРИЙНО-ПРЕДУПРЕДИТЕЛЬНОЙ СИГНАЛИЗАЦИИ



• ПАС-71Ф

Универсальные панели с возможностью подключения до 98 «ведомых» приборов в общую линию.

8 входных каналов:

- релейный "сухой" контакт;
- релейный "сухой" контакт
- с контролем обрыва линии;
- дискретный сигнал 24 В.

Питание =24В, 48В, ~220В.

IP-54 по передней панели.

RS-485.

ПРИМЕНЕНИЕ ПРИБОРОВ АО «Вибратор»



Электровозы ЭП1, ЭП1М, ЭП2К



Грузовые электровозы
серия Э5К и ЭС5К



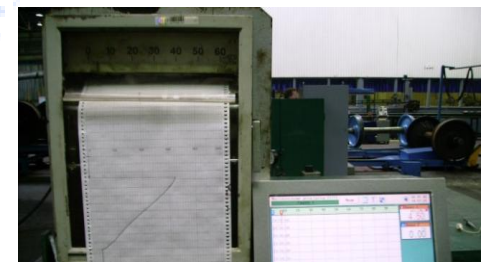
Комплекс по запрессовке
колесных пар



Электровозы ЭП1М-320



Электровозы серия ЭС4К



Ф1771-АД в комплексе по
запрессовке колесных пар

НАМ ДОВЕРЯЮТ



СПАСИБО ЗА ВНИМАНИЕ!

АО «ВИБРАТОР»

194292, Санкт-Петербург, промзона Парнас, 2-й верхний пер., д. 5 лит. А

+7 (812) 622-04-82

Бесплатный федеральный номер: 8-800-505-18-30

www.vbrspb.ru

zavod@vibrator.spb.ru