



ДЕПО

1(116) 2021

ЖЕЛЕЗНОДОРОЖНЫЙ ЖУРНАЛ

www.depo-magazine.ru

декабрь - январь

Производители железнодорожной продукции и услуг

стр. 2 - 9

Подвижной состав, запчасти, ремонт

стр. 10 - 14

Материалы и оборудование для ВСП

стр. 15 - 16

Справочная информация

стр. 1, 17 - 40



СОДЕРЖАНИЕ НОМЕРА

- ПОГРУЗКА НА СЕТИ ОАО "РЖД" В ОКТЯБРЕ 2020. ЭКСПРЕСС-АНАЛИЗ ИПЕМ
- ИНДЕКСЫ ИПЕМ МОНИТОРИНГ СОСТОЯНИЯ ПРОМЫШЛЕННОСТИ ОКТЯБРЬ 2020
- НЕДОПОЛУЧЕННАЯ ВЫРУЧКА В ЖЕЛЕЗНОДОРОЖНОЙ ОТРАСЛИ РОССИИ ЗА 11 МЕСЯЦЕВ ДОСТИГЛА 159 МЛРД РУБЛЕЙ; ОЦЕНКА ИПЕМ
- ОБСЛУЖИВАНИЕ ЖЕЛЕЗНОЙ ДОРОГИ И СТАНЦИЙ
- РЫНОК ЖЕЛЕЗНОДОРОЖНЫХ ПЕРЕВОЗОК ГРУЗОВ: РЕЗУЛЬТАТЫ 2020 ГОДА И ПЕРСПЕКТИВЫ 2021 ГОДА
- РАСЦЕНКИ НА РАЗМЕЩЕНИЕ РЕКЛАМЫ
- ВНИМАНИЕ! СПЕЦИАЛЬНОЕ ПРЕДЛОЖЕНИЕ!

стр. 1

стр. 17 - 24

стр. 25 - 29

стр. 30

стр. 30


стр. 31 - 34

стр. 38 - 39

стр. 40



16+



С Новым 2021 годом!

***Пусть этот новый год сотрет все огорчения
прошлого, но приумножит накопленные
благополучие и успех. Пусть каждая минута
нового года принесет что-то новое и
восхитительное в Вашу жизнь. Пусть этот
год станет годом грандиозных встреч и
фантастических начинаний, годом рождения
мечты, которая непременно исполнится!
Будьте счастливы и не болейте!***

Редакция журнала „Дело“

**СОДЕРЖАНИЕ НОМЕРА**

СТРАНА / РЕГИОН	ГОРОД	НАИМЕНОВАНИЕ КОМПАНИИ	ТЕЛЕФОН	№ СТР.
ПОЗДРАВЛЯЕМ С НОВЫМ ГОДОМ И РОЖДЕСТВОМ!				2-я сторона обл.
СОДЕРЖАНИЕ				1
ПРОИЗВОДИТЕЛИ ЖЕЛЕЗНОДОРОЖНОЙ ПРОДУКЦИИ И УСЛУГ				2 - 9
Россия / Ростовская область	г. Таганрог	ООО "Альфа-Пъезо"	+7 (8634) 647-357, +7 (928) 628-51-00	2
Россия / Брянская область	р.п. Навля	ООО "Металлснабсервис"	+7 (4832) 30-00-97, 30-00-64	3
Россия / Ярославская область	Ярославль	ООО "Торговый дом "РТИ"	+7 (4852) 94-12-21, 98-21-21	4
Россия / Воронежская область	Воронеж	ООО "КСД"	+7 (473) 207-06-12, +7 (473) 207-06-10	4
Россия / Брянская область	Брянск	ООО "Брянскрезинотехника"	+7 (980) 315-40-77, +7 (980) 315-40-69	5
Россия	Москва	ООО "ММП-Ирбис"	+7 (495) 927-10-16	5
Россия	Санкт-Петербург	ООО "ИПС Логистический портал"	+7 (800) 775-42-43	5
Россия / Республика Удмуртия	Ижевск	ГК Можгинский литейный завод "Арсенал"	+7 (341) 257-09-80, +7 (963) 028-90-28	6 - 7
Россия / Калужская область	Калуга	ООО "РЕМОНТ ПУТЕВЫХ МАШИН"	+7 (4842) 926-900, 926-800, 926-700	8
Россия / Московская область	Лыткарино	АО "ОКБ "АСТРОН"	+7 (495) 215-13-82	8
Россия / Челябинская область	Челябинск	ООО "Путеец"	+7 (351) 232-15-94, 232-14-30	9
Россия / Свердловская область	г. Арамилы	ООО "МЕТАКОМ"	+7 (343) 38-22-789, +7-9222-922-140	9
ПОДВИЖНОЙ СОСТАВ, ЗАПЧАСТИ, РЕМОНТ				10 - 14
Казахстан	Алматы	ТОО "Vagon Service Almaty" (Вагон Сервис Алматы)	+7 777 755-50-85, +7 771 732-23-03, +7 776 236-16-99	10
Россия	Санкт-Петербург	ООО "Единая Промышленная Компания"	+7 (812) 966-90-04	11
Россия / Республика Чувашия	Чебоксары	ООО "РЕОН-ТЕХНО"	+7 (8352) 24-24-40/41/42/43/44/45	12
Россия / Красноярский край	Красноярск	АО "КрЗВРЗ"	+7 (3912) 21-33-06, +7 (3912) 65-22-98	12
Россия	Санкт-Петербург	ООО "ТрансЭнергоТрейд"	+7 (812) 677-95-02	13
Россия / Ростовская область	Новочеркасск	ООО НПП "Электромаш"	+7 (8635) 22-53-50, +7 (8635) 22-53-51	13
Россия	Москва	ООО "СЦ Промжелдортранс"	+7 (495) 660-54-32	14
Россия / Республика Чувашия	Чебоксары	ООО "ЭлТехПрод"	+7 (8352) 54-00-80, +7 (902) 663-44-03	14
Россия / Самарская область	г. Самара	АО "СамараВагон"	+7 (846) 214-03-07, +7 (846) 214-03-82	14
МАТЕРИАЛЫ И ОБОРУДОВАНИЕ ДЛЯ ВСП				15 - 16
Россия / Нижегородская область	Нижний Новгород	ООО "ВСП52"	+7 (920) 941-16-06	15
Россия / Нижегородская область	Нижний Новгород	ООО "ЛитСтройКом" (ООО "ЛСК")	+7 (930) 220-03-06	15
Россия / Нижегородская область	Нижний Новгород	ООО "ЛСК-НН"	+7 (495) 431-08-99, +7 (812) 605-77-10	15
Россия / Московская область	Королёв	Завод сварки и репрофилирования рельсов	+7 (968) 579-80-72	16
Россия	Москва	ООО "Стройпуть"	+7 (495) 739-82-16	16
Россия / Свердловская область	Екатеринбург	ООО "Бизнес Строй"	+7 (952) 731-11-17	16
СПРАВОЧНАЯ ИНФОРМАЦИЯ				1, 17 - 40
ПОГРУЗКА НА СЕТИ ОАО "РЖД" В ОКТЯБРЕ 2020. ЭКСПРЕСС-АНАЛИЗ ИПЕМ				17 - 24
ИПЕМ ИССЛЕДУЕТ ОТНОШЕНИЕ РОССИЯН К КАЧЕСТВУ И УСЛОВИЯМ ПОЕЗДКИ В ПАССАЖИРСКИХ ВАГОНАХ ДАЛЬНЕГО СЛЕДОВАНИЯ				24
ИНДЕКСЫ ИПЕМ МОНИТОРИНГ СОСТОЯНИЯ ПРОМЫШЛЕННОСТИ ОКТЯБРЬ 2020				25 - 29
НЕДОПОЛУЧЕННАЯ ВЫРУЧКА В ЖЕЛЕЗНОДОРОЖНОЙ ОТРАСЛИ РОССИИ ЗА 11 МЕСЯЦЕВ ДОСТИГЛА 158 МЛРД РУБЛЕЙ: ОЦЕНКА ИПЕМ				30
Россия	Москва	АНО "Институт проблем естественных монополий (ИПЕМ)"	+7 (495) 690-14-26	
ОБСЛУЖИВАНИЕ ЖЕЛЕЗНОЙ ДОРОГИ И СТАНЦИЙ				30
Россия	Москва	Коммуникационное агентство "Полезные Связи"	+7 (499) 257-30-05/13-81, +7 (499) 579-93-36/37	
РЫНОК ЖЕЛЕЗНОДОРОЖНЫХ ПЕРЕВОЗОВ ГРУЗОВ: РЕЗУЛЬТАТЫ 2020 ГОДА И ПЕРСПЕКТИВЫ 2021 ГОДА				31 - 34
Россия	Москва	АНО "Институт проблем естественных монополий (ИПЕМ)"	+7 (495) 690-14-26	
ЖЕЛЕЗНЫЕ ДОРОЖНИКИ О СЕБЕ И РЕФОРМАХ				35 - 37
Россия	Москва	Андрей Гурьев		
РАСЦЕНКИ НА РАЗМЕЩЕНИЕ РЕКЛАМЫ				38 - 39
ВНИМАНИЕ! СПЕЦИАЛЬНОЕ ПРЕДЛОЖЕНИЕ!				40
14-Я МЕЖДУНАРОДНАЯ ВЫСТАВКА "ЭЛЕКТРОНИКА-ТРАНСПОРТ 2021"				3-я сторона обл.
Россия	Москва	Дирекция выставки "Электроника-Транспорт"	+7 (495) 287-44-12	
25-Я МЕЖДУНАРОДНАЯ ВЫСТАВКА ТРАНСПОРТНО-ЛОГИСТИЧЕСКИХ УСЛУГ И ТЕХНОЛОГИЙ TRANSRUSSIA/TRANSLLOGISTICA				4-я сторона обл.
Россия	Москва	ITE Москва	+7 (499) 750-08-28, +7 (499) 750-08-30	



АЛФА-ПЬЕЗО

РАЗРАБОТКА И ПРОИЗВОДСТВО ПЬЕЗОЭЛЕКТРИЧЕСКИХ
ПРЕОБРАЗОВАТЕЛЕЙ И ИСКАТЕЛЬНЫХ СИСТЕМ

347927 Россия г. Таганрог,
ул. Б. Бульварная, д. 8/2, к. 36
тел./факс: 8 (8634) 647-357
www.alfapiezo.ru
e-mail: info@alfapiezo.ru

Комбинированные преобразователи для дефектоскопии вагонных осей

П131-2,5-0/18; П131-2,5-0/20

Ультразвуковые преобразователи П131-2,5-0/18 и П131-2,5-0/20 предназначены для неразрушающего контроля вагонных осей РУ1 и РУ1Ш.

Технические характеристики:

Рабочая частота	2,5 МГц
Углы ввода	0; 18 или 20 град.
Магнитный прижим	
Габаритные размеры	60x30x30мм
Цена	5000 руб. с НДС



Преобразователь П121-0,4-90

Предназначен для контроля обода вагонных колёс поверхностными волнами. Позволяет обнаружить поперечные трещины, выходящие на поверхность и поверхностные дефекты.

Технические характеристики:

Рабочая частота	0,4 МГц
Тип волн	Поверхностные
Магнитный прижим	
Габаритные размеры	50x20x40мм
Притёртые под диаметр колеса (950мм) или любой другой по желанию заказчика	
Цена	4500 руб. с НДС



Преобразователи П112-5,0-6/2 для ультразвуковой толщинометрии

Предназначены для контроля тележек вагонов, колёсных пар и других деталей.

Рабочие частоты	5,0 МГц
Диапазон измерений	1,5...50мм
Контактная площадка	8,5мм
Габаритные размеры	Ø22x45мм
Цена	4000 руб. с НДС



Преобразователи ручные наклонные для приспособлений типа УСК

Предназначены для ручного контроля, а также используются в установках УСК, согласованы с приборами, используемыми совместно с УСК. Позволяют выявлять дефекты в колёсах согласно утверждённым схемам прозвучивания

Технические характеристики:

Рабочие частоты	1,25 МГц; 2,5 МГц
Углы ввода	40, 45, 50, 58, 65, 70 град.
Тип разъёма	BNC, CP50, Lemo00
Расположение разъёма	Горизонтальное, вертикальное
Габаритные размеры	30x20x40мм, 25x15x40, 20x20x40
Цена	2300 руб. с НДС



Преобразователи комбинированные двухэлементные П121-2,5-50/65 предназначены для контроля сварных стыков рельсов. Различные углы ввода обеспечивают контроль головки и шейки рельса.

Технические характеристики:

Углы ввода	50 и 65 град.
Габаритные размеры	30x15x54мм
Размер пьезоэлементов	8x9мм
Цена	3300 руб. с НДС



Преобразователи сменные

Предназначены для использования со всеми дефектоскопами, работающими в железнодорожной отрасли - АДС-02, приборами РДМ и Авикон различных версий. Соответствуют преобразователям, внесённым в реестр кодов СКМТР, и являются аналогами преобразователей, выпущенных по нормативам РТ МД.

Цена

Договорная





ООО МЕТАЛЛСНАБСЕРВИС

КОМПЛЕКСНАЯ ПОСТАВКА ЗАПАСНЫХ ЧАСТЕЙ К ЖЕЛЕЗНОДОРОЖНОМУ ТРАНСПОРТУ

**ПРЕДЛАГАЕМ РАССМОТРЕТЬ ВОЗМОЖНОСТЬ ПОСТАВКИ
ЗАПАСНЫХ ЧАСТЕЙ СОБСТВЕННОГО ПРОИЗВОДСТВА:**



- ▶ Клин Ханина М1698.00.003 ТУ 3183-234-01124323-2007 (условный номер 2125 для клеймения продукции);
- ▶ Колодка тормозная чугунная тип «М»
- ▶ Колодка тормозная чугунная без скобы для вагонов тип «С»
- ▶ Колодка тормозная чугунная с металлическим каркасом тип «Ф»
- ▶ Наша компания финансирует производство продукции и заключает контракты на поставку.

Производителем является ООО "Металлснабсервис", который, в свою очередь, является собственником ОАО "Кировский завод"

ТАКЖЕ ГОТОВЫ РАССМОТРЕТЬ ВОЗМОЖНОСТЬ ИЗГОТОВЛЕНИЯ НА НАШЕМ ПРЕДПРИЯТИИ ДРУГИХ ИЗДЕЛИЙ ПО ВАШИМ ЧЕРТЁЖАМ В НЕОБХОДИМОМ КОЛИЧЕСТВЕ И В УКАЗАННЫЕ СРОКИ.

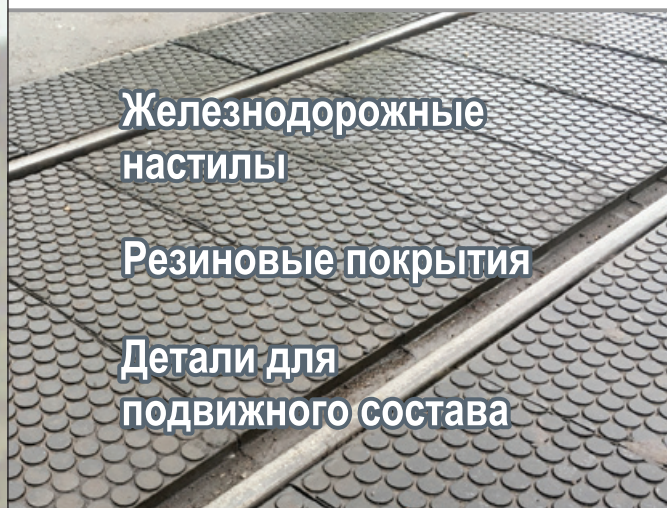
242130, Брянская область, Навлинский район, р.п. Навля, ул. Комсомольская, дом №7
+7 (4832) 3000-97, 363-556, 363-557, mss032@yandex.ru

Наименование	Ед. изм.	Цена	Компания	Телефон
Клин Ханина М1698.00.003 ТУ 3183-234-01124323-2007 (условный номер 2125 для клеймения продукции);	шт	по запросу	ООО "Металлснабсервис"	+7 (4832) 30-00-97, 30-00-64
Колодка тормозная чугунная тип "М"	шт	по запросу	ООО "Металлснабсервис"	+7 (4832) 30-00-97, 30-00-64
Колодка тормозная чугунная без скобы для вагонов тип "С"	шт	по запросу	ООО "Металлснабсервис"	+7 (4832) 30-00-97, 30-00-64
Колодка тормозная чугунная с металлическим каркасом тип "Ф"	шт	по запросу	ООО "Металлснабсервис"	+7 (4832) 30-00-97, 30-00-64
Коллектор выхлопной 2Д50.18-1 (1-ПД4.18-1сб)	шт	по запросу	ООО "Металлснабсервис"	+7 (4832) 30-00-97, 30-00-64
Коллектор надувочный 2Д50.19сб (1- ПД4.19-2)	шт	по запросу	ООО "Металлснабсервис"	+7 (4832) 30-00-97, 30-00-64
Кожух редуктора ТЭМ17.35.27.000	шт	по запросу	ООО "Металлснабсервис"	+7 (4832) 30-00-97, 30-00-64
Кожух редуктора ЗТЭ25НМ 35.27.000	шт	по запросу	ООО "Металлснабсервис"	+7 (4832) 30-00-97, 30-00-64
Подвеска электродвигателя ТЭМ1.35.10.015	шт	по запросу	ООО "Металлснабсервис"	+7 (4832) 30-00-97, 30-00-64
Вентилятор охлаждения ТЭД задний ТЭМ18.10.60.000	шт	по запросу	ООО "Металлснабсервис"	+7 (4832) 30-00-97, 30-00-64
Вентилятор охлаждения ТЭД передний ТЭМ18.10.61.000	шт	по запросу	ООО "Металлснабсервис"	+7 (4832) 30-00-97, 30-00-64
Привод двухмашинного агрегата ТЭМ2.85.60.017	шт	по запросу	ООО "Металлснабсервис"	+7 (4832) 30-00-97, 30-00-64
Привод возбудителя (без возбудителя опоры) ТЭМ18ДМ.85.60.011	шт	по запросу	ООО "Металлснабсервис"	+7 (4832) 30-00-97, 30-00-64
Опора промежуточная (без шкива) ТЭМ18Д.85.50.013	шт	по запросу	ООО "Металлснабсервис"	+7 (4832) 30-00-97, 30-00-64
Топливоподначивающий агрегат ТЭМ2.20.55.000СБ.	шт	по запросу	ООО "Металлснабсервис"	+7 (4832) 30-00-97, 30-00-64
Коллектор верхний левый ТЭМ2.10.30.034	шт	по запросу	ООО "Металлснабсервис"	+7 (4832) 30-00-97, 30-00-64
Коллектор нижний левый ТЭМ2.10.30.035	шт	по запросу	ООО "Металлснабсервис"	+7 (4832) 30-00-97, 30-00-64
Коллектор нижний правый ТЭМ2.10.30.036	шт	по запросу	ООО "Металлснабсервис"	+7 (4832) 30-00-97, 30-00-64
Коллектор верхний правый ТЭМ2.10.30.037	шт	по запросу	ООО "Металлснабсервис"	+7 (4832) 30-00-97, 30-00-64

ТОРГОВЫЙ ДОМ

РТИ

www.tdrti.ru
rti76@mail.ru
+7 (4852) 94-12-21



Железнодорожные
настилы

Резиновые покрытия

Детали для
подвижного состава

Доставка РФ и СНГ



ООО «КСД» г. Воронеж
http://oao-ksd.ru,
e-mail: ksd-vrn@yandex.ru
тел. +7(473) 207-06-10
+7(473) 207-06-12

ПРОИЗВОДСТВО Ж/Д ПЕРЕЕЗДОВ

РАЗРАБОТАНА И ВНЕДРЕНА СОБСТВЕННАЯ
РАЗРАБОТКА - УНИФИЦИРОВАННЫЙ
СБОРНЫЙ Ж/Б НАСТИЛ
С РЕЗИНОВЫМИ УПЛОТНИТЕЛЯМИ

ПАТЕНТ НА ИЗОБРЕТЕНИЕ ФЕДЕРАЛЬНОЙ
СЛУЖБЫ ИНТЕЛЛЕКТУАЛЬНОЙ
СОБСТВЕННОСТИ РФ №2676772



**Поздравляем всех наших
контрагентов с Новым Годом!
Желаем здоровья
и процветания!**

Наименование	Компания	Телефон
Резинокордовый настил для ж/д переезда, тип скрепления АРС-4, ЖБР-65	ТД РТИ tdrti.ru	+7(4852) 94-12-21
Резинокордовый настил для ж/д переезда, тип скрепления КБ 65, ДО	ТД РТИ tdrti.ru	+7(4852) 94-12-21
Резинобетонный настил для ж/д переезда, тип скрепления АРС-4, ЖБР-65	ТД РТИ tdrti.ru	+7(4852) 94-12-21
Резинобетонный настил для ж/д переезда, тип скрепления КБ 65, ДО	ТД РТИ tdrti.ru	+7(4852) 94-12-21
Настил для пешеходных переходов резинокордовый	ТД РТИ tdrti.ru	+7(4852) 94-12-21
Настил для пешеходных переходов резинобетонный	ТД РТИ tdrti.ru	+7(4852) 94-12-21
Балка прижимная железобетонная БПР-3	ТД РТИ tdrti.ru	+7(4852) 94-12-21
Балка прижимная железобетонная БПР-4	ТД РТИ tdrti.ru	+7(4852) 94-12-21
Устройство запорное переездное УЗП, ширина 4,6 м	ТД РТИ tdrti.ru	+7(4852) 94-12-21
Устройство запорное переездное УЗП, ширина 5,6 м	ТД РТИ tdrti.ru	+7(4852) 94-12-21
Подкладка КБ-50	ООО "Стройпуть"	+7 (495) 739-82-16

Наименование	Ед. изм.	Цена руб.	Компания	Телефон
Ж/д переезд 6метров через 1 путь	комплект	259000 руб. с НДС	ООО „КСД„	+7(473)207-06-12
С-1	шт.	605 руб. с НДС	ООО „КСД„	+7(473)207-06-12
Р-1	шт.	660руб с НДС	ООО „КСД„	+7(473)207-06-12
С-2	шт.	1760 руб. с НДС	ООО „КСД„	+7(473)207-06-12
С-3	шт.	1650 руб. с НДС	ООО „КСД„	+7(473)207-06-12



ФСИН



БТПП



ФСНР

БРЯНСКРЕЗИНОТЕХНИКА

Производственное предприятие завод РТИ ООО «Брянскрезинотехника»

Ассортимент выпускаемой продукции достаточно обширен.

Это формовые и неформовые РТИ, запчасти для нужд РЖД, дешевые резиновые смеси.

- Пластины для изготовления баллонов ограждения междвагонных переходных площадок (суфле междувагонное), в том числе формовое (моноконтное);
- Прокладка буксовая 35061-Н – 14,00 руб. с НДС;
- Кольцо буксовое 35063-Н – 7,00 руб. с НДС;
- Кольцо уплотнительное 40811-Н – 160,00 руб. с НДС;
- Кольцо уплотнительное 40812-Н – 80,00 руб. с НДС

тел.8-980-315-40-69 - менеджер Екатерина

- Подрельсовые резиновые прокладки (ЦП-143, ЦП-362, ОП-366 и другие);
- Шнуры резиновые;
- Техпластина.

тел.8-980-315-40-77 – менеджер Виктория

Изготовление РТИ по чертежам заказчика.

Полная информация на сайте www.brt-rti.ru

Заявки на продукцию можно отправить на электронную почту brt-rti@mail.ru



ММП-ИРБИС

ИСТОЧНИКИ ПИТАНИЯ ДЛЯ СВЕТОДИОДНЫХ СВЕТИЛЬНИКОВ от ООО «ММП-Ирбис»

Серия ВСТ

Для питания светодиодной нагрузки мощностью 100 Вт стабилизированным током. Используются в светильниках, предназначенных для работы в сетях со сложной электромагнитной обстановкой: РЖД, протяженные магистрали уличного освещения, производственные объекты.

109202, г. Москва, а/я 55, тел: +7 (495) 927-10-16,
e-mail: main@mmp-irbis.ru, <http://www.mmp-irbis.ru/>

Стоимость такого
модуля всего

5000 руб.

звоните



(495) 765-73-16

ГОРИЗОНТ
СОБЫТИЙ
Интернет-портал про ВЭД

horizonevents.ru t.me/horizonevents

ГК МОЖГИНСКИЙ ЛИТЕЙНЫЙ ЗАВОД "АРСЕНАЛ"



Можгинский литейный завод "Арсенал" является предприятием, специализирующимся на производстве литейных заготовок и готовых изделий из различных марок чугуна, стали и бронзы для разных отраслей промышленности, в первую очередь для машиностроительных и горнодобывающих предприятий.

- Чугунное литье ● Стальное литье ● Бронзовое литье
- Художественное и архитектурное литье ● Печное литье
- Модельное производство ● Механическая обработка ● Колесные пары
- Автозапчасти КАМАЗ ● Железнодорожные запчасти ● Спецпродукция

Железнодорожные запчасти

- Вкладыши МОР 8ТХ.263.178/179,
- Клапаны на дизеля Д49, Д50, ЧМЭ-3, 6ЧН,
- Башмак тормозной горочный 8739.00сб,
- Диск фрикционный ТЭМ2.85.10.046,
- Головка кардана А36-С2,
- Помпа топливоподкачивающая 2Д100,
- Стартер ПС-У2,
- Наличники
- Запчасти для компрессоров
- Другие ЖД запчасти

ГРУППА КОМПАНИЙ "МОЖГИНСКИЙ ЛИТЕЙНЫЙ ЗАВОД "АРСЕНАЛ"
ОТДЕЛ СБЫТА

ТЕЛ.: +7 (341) 257-09-80, ДОБ. 103

E-MAIL: SALES@ARSENAL-ZAVOD.RU, SKYPE: MLZ-ARSENAL

**Предприятиями группы компаний МЛЗ «Арсенал» освоено производство полного цикла и сборочное изготовление следующей железнодорожной продукции:****Вкладыши МОР**

Вкладыш МОР 8ТХ.263.178/179, комплект	23000-00 руб.
Вкладыш МОР БИЛТ.304.139.014/014-01, комплект	23000-00 руб.
Клапаны для дизелей Д49, Д50, ЧМЭ-3, 6ЧН	
Клапан впускной Д50.09.009, сталь 40Х10С2М ГОСТ 5632-72, шт	2000-00 руб.
Клапан выпускной Д50.09.010, сталь 40Х10С2М ГОСТ 5632-72, шт	2100-00 руб.
Клапан впускной/выпускной Д27.16.006, сталь 40Х10С2М ГОСТ 5632-72, шт	2090-00 руб.
Клапан впускной Д246.01.00СБ (Д49.78.05, 5Д49.78.2СПЧ), сталь 45Х14Н14В2М ГОСТ 5632-72, шт	2860-00 руб.
Клапан выпускной Д243.16.01.00СБ (11Д40.84.1СПЧ-4), сталь 45Х14Н14В2М ГОСТ 5632-72, шт	3080-00 руб.
Клапан впускной О210.05.060, сталь 40Х10С2М ГОСТ 5632-72, шт	1210-00 руб.
Клапан выпускной О210.05.070, сталь 40Х10С2М ГОСТ 5632-72, шт	1210-00 руб.

Башмаки тормозные горочные

Башман тормозной горочный 8739.00Сб, шт	800-00 руб.
Колодка опорная башмака, шт	480-00 руб.
Полоз башмака, шт	550-00 руб.

Диски фрикционные

Диск фрикционный ТЭМ2.85.10.046, шт	1000-00 руб.
Головки кардана и комплектующие	
Головка кардана АЗ6-С2 на заклепках, в сборе, шт	1150-00 руб.
Головка кардана АЗ6-С2 сварная, в сборе, шт	1050-00 руб.
Втулка металлическая 540-2208120, шт	70-00 руб.
Втулка резиновая 540-2208115-01, шт	80-00 руб.

Диски муфты

Диск муфты ТЭМ2.85.60.162, шт	36-00 руб.
Диск муфты ТЭМ1.40.20.116, шт	50-00 руб.
Диск муфты ТЭ3.52.055, шт	55-00 руб.

Помпы и комплектующие

Помпа топливоподкачивающая 2Д100.32.010СБ, в сборе, шт	7050-00 руб.
--	--------------

Стартеры и комплектующие

Стартер ПС-У2 в сборе, шт	75000-00 руб.
Блок магнита стартера ПС-У2, шт	звоните
Блок магнита стартера ПС-У2.2, шт	звоните
Блок магнита стартера ПС-У2.3, шт	звоните
Блок магнита стартера ПС-У2.4, шт	звоните
Корпус стартера ПС-У2.3, шт	звоните
Якорь стартера ПС-У2.2, шт	33000-00 руб.
Коллекторный узел стартера ПС-У2.2, шт	звоните
Зацепное устройство стартера ПС-У2.2, шт	звоните
Щеткодержатель стартера ПС-У2.2, шт	звоните

Наличники

Наличник ТЭ3.17.091-1 (ТГМ3.35.60.117, ТГМ1.35.05.124), 400*130*6 мм, шт	360-00 руб.
Наличник ТЭ3.17.13.16 (ТГМ3.36.60.175), 230*50*6 мм, шт	127-00 руб.
Наличник ТЭ.30.35.40.126 (ТГМ4.35.40.138), 320*130*6 мм, шт	330-00 руб.
Наличник ТЭ.30.35.40.127 (ТГМ4.35.40.139), 200*50*6 мм, шт	147-00 руб.
Наличник ТЭ.30.35.40.128 (ТГМ4.35.40.141), 200*50*6 мм, шт	147-00 руб.

Уточнить наличие, цены и варианты оплаты: +7 (341) 257-09-80 доб. 103
sales@arsenal-zavod.ru — почта для заявок



РЕМОНТ ПУТЕВЫХ МАШИН

Снабжение предприятий запасными частями к путевой и маневровой технике

248002, г. Калуга, ул. Болдина, здание 61, офис 110, +7 (4842) 926-700, 926-800, 926-900
E-mail: kit40@list.ru, kalugatech@gmail.com, http://snabzrdz.ru/



- Запасные части к гидropередачам
- Запасные части к МПТ, АДМ, ДГНу
- Запасные части к Duomatic и Unimat
- Печатные платы и кросс-платы
- Валы карданные железнодорожной техники
- Железнодорожные краны
- Выпрочно-подбивочно-рихтовочные машины

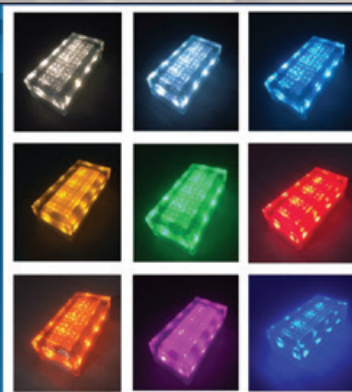
ООО «РЕМОНТ ПУТЕВЫХ МАШИН» СОЗДАНО С ЦЕЛЮ - БЫТЬ СВЯЗУЮЩИМ ЗВЕНОМ ЕДИНОЙ ЭКОНОМИЧЕСКОЙ СИСТЕМЫ, ОБЕСПЕЧИВАЯ СТАБИЛЬНУЮ ДЕЯТЕЛЬНОСТЬ ЖЕЛЕЗНОДОРОЖНЫХ ПРЕДПРИЯТИЙ, СВОЕВРЕМЕННО ОСУЩЕСТВЛЯЯ ПОСТАВКУ ВАЖНЫХ ГРУЗОВ В САМЫЕ ОТДАЛЕННЫЕ УГОЛКИ СТРАНЫ. ЗА ВРЕМЯ РАБОТЫ НАША КОМПАНИЯ НАКОПИЛА БОЛЬШОЙ ОПЫТ В СНАБЖЕНИИ ПРЕДПРИЯТИЙ ШИРОКИМ СПЕКТРОМ ЗАПАСНЫХ ЧАСТЕЙ К ПУТЕВОЙ И МАНЕВРОВОЙ ТЕХНИКЕ. В НАСТОЯЩЕЕ ВРЕМЯ У НАС ЗАКЛЮЧЕНЫ ДИЛЕРСКИЕ ДОГОВОРА С ПРЕДПРИЯТИЯМИ РОССИИ И СТРАН СНГ.

Наименование	Цена за 1 ед б/НДС руб	Наименование	Цена за 1 ед б/НДС руб
Диск с металлонераминой 50-330А-82	1 250	Капитальный ремонт УГП 230(300) ,ГП 300	220 000
Диск ведущий 50-330А-83А	950	Капитальный ремонт УГП 1200/750/ПР,М	320 000
Насос питательный 53-359-00	52 000	Гидropередача УГП 230(300)	1 250 000
Клапан плавного трогания 46.30.00.000	36 800	Рессоры впо 55.30.19/20 (комплект)	6 500
Золотниновая коробка 50-345-00	49 000	Гидropередача УГП 1200/750/ПР/М	2 650 000
Клапанная коробка 53-358-00	36 000	Главный вал 55-303-00-1(2) , 14.03.00.000	1 700 000
Блок управления УГП 55-351И-00-НТ (14.50.01.000-НТ)	43 000	Муфта предохранительная 53-215-00 (ДГНУ 5.00.24.200)	22 000
Пульт управления УК 25/9-18 97.80.02.100	55 000	Лебедка для перетяжки пакетов 86.70.02.000 сб	430 000
Вал фрикционный 53-330-200	235 000	Насос откачивающий 14.25.00.000(64.20.05.000)	42 000
Рессоры на УК25/9-18 86.11.51.200 (16 листов)	52 000	Насос питательный 55-310-00	55 000

СВЕТО БЛОК

СВЕТОДИОДНАЯ БРУСЧАТКА

отечественного производства для нанесения предупредительной разметки на краю ж/д платформы для безопасности пассажиров в темное время суток



140080, МО, г. Лыткарино, ул. Парковая, 1; тел.: +7 (901) 544-40-97; svetoblock@mail.ru, www.svetoblock.ru

Светильники ландшафтные светодиодные СВЕТОБЛОК, (артикул):	Тип корпуса	Общие характеристики	Цена руб.	Компания	Телефон
СБП-1-8-1-01-CW (белый холодный)	прозрачный/матовый	- количество LED: 12шт; - мощность: 0,6Вт; - ток потребления: 30мА; - напряжение: 24В; - класс защиты: IP67; - диапазон рабочих температур: -40°С... +50°С; - габаритные размеры: 200*100*60мм; - срок службы: 10000ч	1800,00	ООО «Стройтехнология»	+7 (901) 544-40-97
СБП-1-8-1-01-G (зеленый)			1800,00		+7 (901) 544-40-97
СБП-1-8-1-01-B (синий)			1800,00		+7 (901) 544-40-97
СБП-1-8-1-01-R (красный)			1800,00		+7 (901) 544-40-97
СБП-1-8-1-01-Y (желтый)			1800,00		+7 (901) 544-40-97
СБП-1-8-1-01-WW (белый теплый)			1800,00		+7 (901) 544-40-97
СБП-1-8-1-01-BSI (голубой)			1800,00		+7 (901) 544-40-97
СБП-1-8-1-01-P (розовый)			1800,00		+7 (901) 544-40-97
СБП-1-8-1-01-O (оранжевый)			1800,00		+7 (901) 544-40-97
СБП-1-12-1-01-RGB (RGB)					- количество LED: 12шт; - мощность (max): 1,6Вт; - ток потребления (max): 90мА; - напряжение (DC): 24В



000 «ПУТЕЕЦ» производство и продажа ЖД инструмента
+7 351 232-15-94, +7 351 232-14-30 | puteez.ru | puteez@inbox.ru

- Фаскосъемник ФС-1, ФС-2у..... от 8600 руб
- Шпалоподбойка ЭСП-10, ЭСП9м3..... от 16500 руб
- Ключ трещоточный КТу-41, КТу-36..... 2 400 руб
- Башмак тормозной искробезопасный латунный... 4900 руб
- Устройство стяжное УСП-1520..... 12900 руб
- Рихтовщик гидравлический ГР-16..... 23500 руб
- Рихтовщик пути винтовой РПВ-10..... 19 900 руб
- Шаблоны путеизмерительные ЦУП-3, ЦУП-1 от 17 500 руб

ВСЕ ЖЕЛЕЗНОДОРОЖНЫЙ ИНСТРУМЕНТ

МК Штампованные изделия из металла
Метакор

Компания "МЕТАКОМ" специализируется на производстве штампованных изделий из металла. Наше предприятие работает на рынке металлообработки с 2001 года.

- Изготовление и хранение изделий из металла для заказчика в любых объемах
- Отгрузка любым видом транспорта в короткие сроки и в удобное для заказчика
- Гарантия высокого качества продукции и конкурентно-способные цены на изготавливаемые изделия

624002, Свердловская область, г. Арамиль, ул. Клубная, д.13а, оф.1
Тел: +7 (343) 38-22-789, +7-9222-922-140
E-mail: ooo-metakom.ru@yandex.ru, www.ooo-metakom.ru

Наименование	Цена с НДС (руб.)	Компания	Телефон
Гайкорез ГР-41	18 000	000 «Путеец»	+7 (351) 232-14-30, +7 (351)232-15-94
Домкрат-рихтовщик ДРП-10	14 000	000 «Путеец»	+7 (351) 232-14-30, +7 (351)232-15-94
Ключи динамометрические КДЖ КДЖП	12 800	000 «Путеец»	+7 (351) 232-14-30, +7 (351)232-15-94
Разгонщик пути винтовой Р-25в	40 000	000 «Путеец»	+7 (351) 232-14-30, +7 (351)232-15-94
Рельсогиб винтовой РГВ-43	52 000	000 «Путеец»	+7 (351) 232-14-30, +7 (351)232-15-94

Наименование	Ед. изм.	Цена с НДС (руб)	Компания	Телефон
Клемма ПК с сертификатом	тонн	125 000,0	000 "МЕТАКОМ"	+7 343 38-22-789,
Торцевой закрепитель для деревянных шпал ЗЦ-1 ЦП31ТУ	шт	9,2	000 "МЕТАКОМ"	+7 9222-922-140
Скоба шпальная S-образная	шт	11,5	000 "МЕТАКОМ"	+7 343 38-22-789,
Шайба-скоба плоская ЦП-138 элемент рельсовых скреплений под болт закладной М22*17	шт	8,6	000 "МЕТАКОМ"	+7 9222-922-140
Втулка изолирующая ЦП-142	шт	6,5	000 "МЕТАКОМ"	+7 343 38-22-789,
Скоба прижимная для скрепления ЖБР 65, ТУ ЦП 369 ТУ-3	шт	19,5	000 "МЕТАКОМ"	+7 9222-922-140



МЕТAPROM.RU/BOARD-RAILWAY -
ОДНА ИЗ СТАРЕЙШИХ И ПОПУЛЯРНЫХ ДОСОК
ЖЕЛЕЗНОДОРОЖНОЙ ОТРАСЛИ РОССИИ

ВСЕ ВИДЫ РЕМОНТА ПАССАЖИРСКИХ ВАГОНОВ!



КОМПАНИЯ «VAGON SERVICE ALMATY» ПРИГЛАШАЕТ К ВЗАИМОВЫГОДНОМУ СОТРУДНИЧЕСТВУ ПО ПРОИЗВОДСТВУ РАБОТ ВСЕХ ВИДОВ РЕМОНТА РЕМОНТНО- ПРИГОДНЫХ ПАССАЖИРСКИХ ВАГОНОВ ЛОКОМОТИВНОЙ ТЯГИ КОЛЕИ 1520 ММ. И ОСНОВНЫХ УЗЛОВ ПОДВИЖНОГО СОСТАВА В ОБЪЕМЕ ДЕПОВСКОГО (ДР), КАПИТАЛЬНОГО КР-1, КР-2, КРП И КАПИТАЛЬНО-ВОССТАНОВИТЕЛЬНОГО РЕМОНТА (КВР) С ПРОДЛЕНИЕМ ПОЛЕЗНОГО СРОКА СЛУЖБЫ ВАГОНА, ВКЛЮЧАЯ 2-ОСНЫЕ И 4-ОСНЫЕ ВАГОНЫ, А ТАКЖЕ ПРОВЕДЕНИЯ ДОПОЛНИТЕЛЬНЫХ МОДЕРНИЗАЦИОННЫХ РАБОТ И ПЕРЕОБОРУДОВАНИЯ ВАГОНОВ

Компания «Vagon Service Almaty» предлагает высококачественные запчасти для Ж/Д вагонов в широком ассортименте их разновидностей и функциональных категорий. Данная продукция поставляется нам от надежных поставщиков, что исключает попадание в продажу деталей и узлов в сборе контрафактного происхождения или бывших в эксплуатации под видом новых изделий.

В нашей компании вы можете подобрать различные запчасти для Ж/Д вагонов для перевозки пассажиров, а также различных грузов. Среди основных категорий нашей продукции:

- Детали тележек, колесные пары и резцы для их обработки;
- Приводы электрогенератора и тормозные системы;
- Системы электро-, водо- и теплоснабжения, а также холодильное оборудование;
- Внутреннее пассажирское оборудование и сантехника;
- Резиновые изделия.
- При этом купить оригинальные запчасти пассажирского вагона вы можете по наиболее выгодным в регионе ценам.



ТОО «Vagon Service Almaty» (Вагон Сервис Алматы)
Республика Казахстан, г. Алматы, ул. Ахтанова, д.43, 3 этаж
+7 777 056-50-86, +7 771 732-23-03, +7 776 236-16-99
renat.zholamanov@vsa.kz | <https://vsa.kz/>

ООО «ЕДИНАЯ ПРОМЫШЛЕННАЯ КОМПАНИЯ»



Предлагаем предприятиям, оказывающим услуги по ремонту и техническому обслуживанию локомотивов, заключение договора на предоставление услуг **«Лаборатории Неразрушающего Контроля (ЛНК) на железнодорожном транспорте»**

ООО «ЕПК» имеет необходимое свидетельство об аккредитации лаборатории № ЖТ.НК. 778/20 от 16 ноября 2020 г., выданное ФАЖТ.



ООО «ЕДИНАЯ ПРОМЫШЛЕННАЯ КОМПАНИЯ»/ ул. Красная, д. 10, оф. 6
188304, Гатчина, Ленинградская область

+7 (812) 966-90-04, 8-800-500-79-89 — бесплатный по России

epk-rzd@mail.ru, <https://epk-rzd.ru>. Instagram: https://www.instagram.com/edinaya_prom_company/



**РЕОН
ТЕХНО**



428020, Чувашская Республика, г. Чебоксары, Базовый проезд, 9 «В»
Телефон (8352)24-24-40/41/42. E-mail: manager@reon.ru. Сайт: reon.ru

ООО «Реон-Техно» производитель запасных частей для подвижного состава и железнодорожной техники в России и странах ближнего зарубежья:

- Контактные узлы серий: КМ, КПВ, КПД, КВ, VMK, КМИ, КТИ, КПЕ, ES, VMN, CJ, KID, МК, К-1146/1619/753, Т93, Т509, ППК-8063, 5ТН, 5ТХ, 5ТР, 8ТН, 8ТХ, 8ТР, 3Б, БИЛТ, ККТ, КС, ПГК, РЭВ, и др.



- Катушки серий: РЭВ, МИС, МО, КТ, КТП, КТПВ, МК, ПМА, ПАЕ и др.



- Гибкие соединения серий: КПП, КТПВ, КПВ, КТ, КВД, 5ТХ, КМ и др.



Возможно изготовление запчастей по Вашим чертежам!



АО «КрЭВРЗ» поздравляет с наступающим Новым 2021 годом!

Новый год – это праздник, который мы встречаем с самыми светлыми чувствами, верой в лучшее и с надеждой в будущее. Пусть 2021 год будет для вас гармоничным и счастливым! Желаем исполнения заветных желаний, реализации мудрых решений и открытий блестящих идей! Крепкого сибирского здоровья Вам и вашим близким, оптимизма, радости и благополучия, любви и семейного счастья!

Качественный ремонт



- Электропоездов
- Пассажирских, служебно-технических, грузовых и багажных вагонов
- Электродвигателей электропоездов, электровозов, тепловозов
- Колёсных пар тепловозов, пассажирских и грузовых вагонов

Поставка

- Запасных частей для электропоездов, пассажирских и грузовых вагонов
- Колёсных пар нового формирования
- Клины тягового хомута
- Осей колёсных пар

Изготовление

- ЖБИ, металлоконструкций, а так же ремонт электродвигателей

660021, г. Красноярск, ул. Профсоюзная, 39
Телефон/факс: +7 (391) 221-33-42, 265-22-95, e-mail: mkt@krevrz.ru, www.kr-evrz.ru

Наименование	Ед. изм.	Цена руб.	Компания	Телефон
Контакт Т509.85.65.00 СБ	шт	по запросу	ООО "Реон-Техно"	(8352) 24-24-40 manager@reon.ru
Контакты для ПК 1146	шт	по запросу	ООО "Реон-Техно"	(8352) 24-24-41 manager@reon.ru
Контакт 5ТХ.553.000	шт	по запросу	ООО "Реон-Техно"	(8352) 24-24-42 manager@reon.ru
Контакт 8ТХ.551.058	шт	по запросу	ООО "Реон-Техно"	(8352) 24-24-43 manager@reon.ru
Контакт 5ТХ.551.197	шт	по запросу	ООО "Реон-Техно"	(8352) 24-24-44 manager@reon.ru
Контакт 5ТХ.551.199	шт	по запросу	ООО "Реон-Техно"	(8352) 24-24-45 manager@reon.ru
Контакт 5ЛХ.143.247	шт	по запросу	ООО "Реон-Техно"	(8352) 24-24-40 manager@reon.ru
Контакт БИЛТ 685179.025	шт	по запросу	ООО "Реон-Техно"	(8352) 24-24-41 manager@reon.ru
Контакт БКЖИ.685172.004	шт	по запросу	ООО "Реон-Техно"	(8352) 24-24-42 manager@reon.ru
Контакт 35-01889	шт	по запросу	ООО "Реон-Техно"	(8352) 24-24-43 manager@reon.ru

Наименование	Ед. изм.	Цена руб.	Компания	Телефон
Капитальный ремонт колесных пар тепловозов грузовых и пассажирских вагонов со сменой элементов	шт	договорная	АО "КрЭВРЗ"	+7 (3912) 21-33-06, 21-33-42, 265-22-95
Поставка колёсных пар грузовых и пассажирских вагонов нового формирования	шт	договорная	АО "КрЭВРЗ"	+7 (3912) 21-33-06, 21-33-42, 265-22-95
Поставка осей колёсных пар РУ-1Ш (чертёж ОЗ1-В-1014-00-01 ГОСТ 93200-2014)	шт	договорная	АО "КрЭВРЗ"	+7 (3912) 21-33-06, 21-33-42, 265-22-95
Поставка осей моторных колёсных пар электропоездов РМ-5 (чертёж Э-991-00-04 ГОСТ 93200-2014)	шт	договорная	АО "КрЭВРЗ"	+7 (3912) 21-33-06, 21-33-42, 265-22-95
Поставка клина тягового хомута (чертёж 3002.35.00.037)	шт	договорная	АО "КрЭВРЗ"	+7 (3912) 21-33-06, 21-33-42, 265-22-95
Поставка чеки тормозной колодки (ЛКВГ.304277.001 (6608-Н))	шт	договорная	АО "КрЭВРЗ"	+7 (3912) 21-33-06, 21-33-42, 265-22-95



- Россия
- СНГ
- Прибалтика

8 (812) 677-95-02,
www.transenergytrade.ru
pr@transenergytrade.ru

Комплексные скоростные решения
 в области ж/д подвижного состава

Дорогие друзья!
 Примите искренние поздравления от команды
 «ТрансЭнергоТрейд» с Новым Годом и Рождеством!



От души желаем Вам,
 чтобы Ваши грузовые вагоны всегда были в строю!
 Пусть локомотив удачи везет Вас только вперед,
 а путь будет долгим и счастливым!

Успех! Доверие! Надежность!

Продажа вагонов

Аренда вагонов

Поставка запчастей

Плановый ремонт

Текущий ремонт

Отстой вагонов

Утилизация вагонов

Наименование	Компания	Телефон
Колесные пары б/у	ООО «ТрансЭнергоТрейд»	ЗВОНИТЕ! 8(812)677-95-02
Колесные пары СОНК	ООО «ТрансЭнергоТрейд»	
Боковые рамы новые и б/у	ООО «ТрансЭнергоТрейд»	ПИШИТЕ! sales@transenergytrade.ru
Надрессорные балки новые и б/у	ООО «ТрансЭнергоТрейд»	
Цистерны под вязкие нефтепродукты, мод. 15-1566-06, 30 ед.	ООО «ТрансЭнергоТрейд»	СМОТРИТЕ! www.transenergytrade.ru
Цистерны под светлые нефтепродукты, мод. 15-1547, 10 ед.	ООО «ТрансЭнергоТрейд»	
Цистерны для соляной кислоты, мод. 15-1614-01, 3 ед.	ООО «ТрансЭнергоТрейд»	
Крытые вагоны, мод. 11-1807-01, 35 ед.	ООО «ТрансЭнергоТрейд»	
Полувагоны люковые, мод. 12-132, 4 ед.	ООО «ТрансЭнергоТрейд»	
Кран на ж/д ходу, мод. КЖ-561 (г/п 25тн.), 1 ед., 2000г.	ООО «ТрансЭнергоТрейд»	



НПП ЭЛЕКТРОМАШ, 346441 Ростовская обл., г. Новочеркасск, ул. Полевая, 7
 +7 (8635) 22-53-50, 22-53-51, sales@electromash.com | http://electromash.com/

ОБОРУДОВАНИЕ ДЛЯ РЕМОНТА И ИСПЫТАНИЯ ТЯГОВЫХ ЭЛЕКТРОДВИГАТЕЛЕЙ, ГЕНЕРАТОРОВ, ТЯГОВЫХ ТРАНСФОРМАТОРОВ

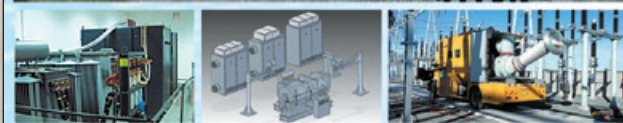


Предприятие изготавливает оборудование для ремонта, испытания и проверки тяговых электродвигателей ТЭД, тяговых генераторов, вспомогательных машин, тяговых трансформаторов, выключателей быстродействующих БВП и других электрических аппаратов подвижного состава железнодорожного транспорта и метрополитена.

Мы изготовили и поставили электроремонтное и испытательное оборудование для электродепо "Братеево", "Митино" и ряда других электродепо "Московского метрополитена", для подразделений "Желдормаш", Новочеркасского электровозостроительного завода НЭВЗ, "ТМХ-Сервис", ЛОКОТЕХ.

Наше предприятие приняло участие в разработке испытательного диагностического макетного стенда (ИДКС) для электродепо "Братеево" и "Митино".

Мы принимали участие в проектировании электроремонтных цехов депо "Александровское", депо г. Воронеж, г. Курск и др. для ОАО РЖД, изготовили и поставили электроремонтное оборудование и испытательные стенды.



Наименование	Ед. изм.	Цена руб.	Компания	Телефон
Стенд для испытания тяговых электродвигателей ТЭД	шт	по запросу	ООО НПП "ЭЛЕКТРОМАШ"	+7 (8635) 22-53-50 +7 (8635) 22-53-51 www.electromash.com sales@electromash.com
Стенд для испытания тяговых трансформаторов	шт	по запросу	ООО НПП "ЭЛЕКТРОМАШ"	
Стенд для испытания тяговых генераторов, вспомогательных машин и агрегатов	шт	по запросу	ООО НПП "ЭЛЕКТРОМАШ"	
Стенд проверки генераторов Г-732, контакторов ТНС-601, кронштейнов щеткодержателей, реостат-установок	шт	по запросу	ООО НПП "ЭЛЕКТРОМАШ"	
Стенд для испытания и регулировки быстродействующих выключателей БВП-5 ТЯГОВОГО АГРЕГАТА ПЭ-2У	шт	по запросу	ООО НПП "ЭЛЕКТРОМАШ"	
Станок для балансировки роторов	шт	по запросу	ООО НПП "ЭЛЕКТРОМАШ"	
Станок намоточный	шт	по запросу	ООО НПП "ЭЛЕКТРОМАШ"	
Установка пропиточная вакуумно-нагнетательная, Установка сушильная автоматическая	шт	по запросу	ООО НПП "ЭЛЕКТРОМАШ"	
Подстанции столбовые КТПОЛ, СТП для электроснабжения аппаратуры ЖАТ	шт	по запросу	ООО НПП "ЭЛЕКТРОМАШ"	
Посты секционирования и ячейки тяговых подстанции постоянного тока	шт	по запросу	ООО НПП "ЭЛЕКТРОМАШ"	



ООО «СЦ ПРОМЖЕЛДОТРАНС». 109387, Москва, ул. Летняя, 7/1
8 (495) 660-54-33, www.scpgt.ru; sale@scpgt.ru

Экспертами ООО СЦ Промжелдортранс на протяжении 10 лет проверено более 200 предприятий и выдано более 700 сертификатов соответствия. ООО СЦ ПРОМЖЕЛДОТРАНС провело процедуру продления срока службы 60% локомотивов в России. Наши эксперты могут оказать квалифицированную помощь в решении следующих вопросов:

1. Сертификации – производств по техническому обслуживанию и текущему ремонту подвижного состава и железнодорожных путей;
2. Дефектоскопия - ж/д путей и стрелочных переводов;
3. Услуга доступа к сайту с актуальной технической документацией (приказы органов власти в сфере железнодорожного транспорта, нормативные документы по обслуживанию и ремонту подвижного состава и объектов инфраструктуры железнодорожного транспорта);
4. Выбор квалифицированной подрядной организации по техническому обслуживанию и ремонту ТПС;
5. Проведение качественного аудита подрядной организации по техническому обслуживанию и ремонту ТПС;
6. Консультация в составление договора на техническое обслуживание ремонт ТПС;
7. Участие в контроле проведения ремонта и приемосдаточных испытаниях после окончания ремонта.
8. Сопровождение и консультирование при проведении проверок Ространснадзора.

Более подробную информацию
Вы можете получить на нашем сайте www.scpgt.ru
или позвоните нашим менеджерам
8 (495) 660-54-33 доб.5080 или 5182

Наименование	Компания	Телефон
Сертификации производств по техническому обслуживанию и текущему ремонту подвижного состава и железнодорожных путей	ООО «СЦ ПРОМЖЕЛДОТРАНС»	8 (495) 660-54-33
Дефектоскопия - ж/д путей и стрелочных переводов	ООО «СЦ ПРОМЖЕЛДОТРАНС»	8 (495) 660-54-33
Услуга доступа к сайту с актуальной технической документацией	ООО «СЦ ПРОМЖЕЛДОТРАНС»	8 (495) 660-54-33
Выбор квалифицированной подрядной организации по техническому обслуживанию и ремонту ТПС	ООО «СЦ ПРОМЖЕЛДОТРАНС»	8 (495) 660-54-33
Проведение качественного аудита подрядной организации по техническому обслуживанию и ремонту ТПС	ООО «СЦ ПРОМЖЕЛДОТРАНС»	8 (495) 660-54-33
Консультация в составление договора на техническое обслуживание ремонт ТПС	ООО «СЦ ПРОМЖЕЛДОТРАНС»	8 (495) 660-54-33
Участие в контроле проведения ремонта и приемосдаточных испытаниях после окончания ремонта	ООО «СЦ ПРОМЖЕЛДОТРАНС»	8 (495) 660-54-33
Сопровождение и консультирование при проведении проверок Ространснадзора	ООО «СЦ ПРОМЖЕЛДОТРАНС»	8 (495) 660-54-33




ЭлТехПрод www.eltehprod.ru koont@ya.ru +7 (8352)294402
Запасные части электрических аппаратов




ООО «ЭлТехПрод» предлагает запасные части электрических аппаратов тяговых и подвижных составов:

- контакты к контакторам серии 5ТХ.551.ХХХ, 5ТН.551.ХХХ, 5ТД.551.ХХХ, 5ТЛ.551.ХХХ, 5ТР.551.ХХХ, 8ТН.551.ХХХ, 3Б-ОХХХХ, Т509.ХХ.ХХ.ХХСБ, Т93.ХХ.ХХ.ХХХ, 8ТР.568.ХХХ. Вместо «Х» в номерах чертежей контактов могут быть любые цифры.
 - катушки электрических аппаратов: катушки реле, катушки контакторов, вентилях электропневматических.
 - гибкие соединения (шунты) контакторов, реверсоров, кулачковых контроллеров и многое другое.
- на сайте www.eltehprod.ru, koont@ya.ru +7 (8352) 294-402; 540-080. Имеем широкую дилерскую сеть.



443001, г. Самара, улица Ульяновская, дом 52/55, оф. 25. +7 (846) 214-03-07, +7 (846) 214-03-82
info@samaravagon.ru; sale@samaravagon.ru, <http://www.vagon63.ru/>

Предлагаем к поставке в адрес вашего предприятия изделия для подвижного состава по сниженным ценам! Также предлагаем к поставке и другие запасные части к подвижному составу. Предлагаемый товар соответствует утвержденным техническим условиям.



Наименование	Ед.изм.	Цена без НДС руб.	Компания	Телефон
Втулка подвески Т258.00.02 (полиуретан)	шт	21,00	АО "СамараВагон"	+7 (846) 214-03-07
Втулка фенотластовая 100.00.009-0	шт	35,00	АО "СамараВагон"	+7 (846) 214-03-07
Прокладка буксовая 35061-Н (100.10.005-1)	шт	13,20	АО "СамараВагон"	+7 (846) 214-03-07
Кольцо буксовое 35063-Н (100.10.006-1)	шт	6,00	АО "СамараВагон"	+7 (846) 214-03-07
Упорка регулирующая 270.323	шт	350,00	АО "СамараВагон"	+7 (846) 214-03-07



ООО ВСП52

+7 (920) 941-16-06, +7 (831) 215-01-56

www.vsp52.ru, www.rels65.ru, vsp@vsp52.ru, info@vsp52.ru

- ООО ВСП52 осуществляет комплексные поставки МВСП, а также вагонных запчастей.**
- Рельсы Р11, Р18, Р24, Р33, Р38, Р43, Р50, РП50, Р65, РП65, Т62, КР70, КР80, КР100, КР120, КР140
 - Накладки 1Р65, 2Р65, 1Р50, Р24, Р18, Р43, Р33, Р24, Р18,
 - Подкладки Д65, СД65, СК65, КД65, КБ65, ДН6-65, КБ50, СК50, СД50, КД50, Д50, Д43, Р33, Д24, Д18
 - Болты М27х160, М24х150 М22х175, М22х75, М22х135, М22х115, М18х88, М16х62 (в боре, с гайкой)
 - Гайки М27, М24, М22 - Шайбы М27, М25, 24, М22 - Шайба М25(двухвитковая)
 - Шурупы М24х170, М24х150, М24х195(ЦП54 ЖБР) - Костыли 230х16, 165х16х16, 130х14 - АППАТЭК, Пластрон
 - Противоугон П65, П50 - Клемма ПК, КС - Комплекты крепежа к крановым рельсам КР70, КР80, КР100, КР120, КР140
 - Стрелочный перевод Р18, Р24, Р33, Р43, Р50, Р65(на дерево и бетон)
- Рубки, остряки, рем комплекты, крестовины, переводные механизмы, тяги, башмаки
 - Осуществляем резку и сверление рельс по размерам заказчика
- Продукцию поставляем новую, резервную, восстановленную, лежалую, б/у.**
- Комплект ЖБР, АРС и комплектующие к ним - Комплекты бруса на дерево и ж/б - Шпала деревянная и ж/б
 - Прокладки резиновые ЦП328, ЦП318, СП487, ОП366 ЦП143, ЦП356, ЦП204 (ЖБР), ЦП361, ЦП362, ЦП362, ЦП74
 - Колесные пары НОНК, СОНК, колеса 957х175, 957х190, 1058х202, 1050х172, 710х145
 - Рамы боковые, балки надрессорные, автосцепки, тяговые хомуты.
 - Бандажи 1050х143х83, 890х143х83, 890х134х83, 790х143х83, 790х134х83
 - Колодки локомотивные, гребневые - Колодки композиционные

ООО ЛитСтройКом (ООО ЛСК)

+7 (930) 220-03-06, 8 800-350-15-04, info@lisk52.ru,
oooslk52@mail.ru, [www.lisk52.ru](http://ooslk.ru), <http://ooslk.ru>, <http://railstorg.ru>

Комплектуем из наличия и под заказ любые материалы вст: новые, бу, резервные, восстановленные.

Рассмотрим все ваши предложения. Всегда в наличии более 5400тн вст на складе. Делаем комплексные поставки из наличия и под заказ, подбираем материалы под ваш бюджет: высылайте заявки - оперативно сделаем расчет.

Наша фирма делает профессиональное восстановление резервных и бу материалов, как под заказ из наличия, так и из ваших материалов (материалов верхнего строения железнодорожного пути ВСП и любых других изделий).

Постоянно закупаем в любом кол-ве материалы вст новые и бу для собственных нужд - накладки, комплектующие АРС и ЖБР, подкладка, рельсы, прокладки резиновые. Готовы рассмотреть любые варианты, по кол-ву, цене, форме оплаты

ООО "ЛСК-НН"

603155, г. Нижний Новгород, ул. Максима Горького, д. 262, пом. 73, оф. 75
Тел: +7 (495) 431-08-99, +7 (812) 685-77-10, e-mail: vsp@lsknn.ru
<https://www.lsk33.pb/> <http://lsknn.ru/>

ООО "ЛСК-НН" - Комплексное снабжение подвижного состава, вагонных запчастей и материалами ВСП. Всегда в наличии более 25 тыс тн материалов.

ОДИН РАЗ УВИДЕВ
РАЗМЕР НАШЕГО
СКЛАДА, КЛИЕНТЫ
НАЧИНАЮТ
РАБОТАТЬ ПЛОТНЕЕ

Наименование	Компания	Телефон
Рельсы Р11, Р18, Р24, Р33, Р38, Р43, Р50, РП50, Р65, РП65, Т62, КР70, КР80, КР100, КР120, КР140	ООО "ЛитСтройКом"	8 (800) 350-15-04
Накладки 1Р65, 2Р65, 1Р50, Р24, Р18, Р43, Р33, Р24, Р18	ООО "ЛитСтройКом"	8 (800) 350-15-04
Подкладки Д65, СД65, СК65, КД65, КБ65, ДН6-65, КБ50, СК50, СД50, КД50, Д50, Д43, Р33, Д24, Д18	ООО "ЛитСтройКом"	8 (800) 350-15-04
Болты М27х160, М24х150 М22х175, М22х75, М22х135, М22х115, М18х88, М16х62 (в боре, с гайкой)	ООО "ЛитСтройКом"	8 (800) 350-15-04
Гайки М27, М24, М22, Шайбы М27, М25, 24, М22, Шайба М25(двухвитковая)	ООО "ЛитСтройКом"	8 (800) 350-15-04
Шурупы М24х170, М24х150, М24х195(ЦП54 ЖБР)	ООО "ЛитСтройКом"	8 (800) 350-15-04
Костыли 230х16, 165х16х16, 130х14	ООО "ЛитСтройКом"	8 (800) 350-15-04
АППАТЭК, Пластрон, Противоугон П65, П50, Клемма ПК, КС, КДП, Фосло	ООО "ВСП52"	+7 (831) 215-01-56
Комплекты крепежа к крановым рельсам КР70, КР80, КР100, КР120, КР140	ООО "ВСП52"	+7 (831) 215-01-56
Стрелочный перевод Р18, Р24, Р33, Р43, Р50, Р65(на дерево и бетон)	ООО "ВСП52"	+7 (831) 215-01-56
Рубки, остряки, рем комплекты, крестовины, переводные механизмы, тяги, башмаки	ООО "ВСП52"	+7 (831) 215-01-56
Осуществляем резку и сверление рельс по размерам заказчика	ООО "ВСП52"	+7 (831) 215-01-56
Комплект ЖБР, АРС, Фосло, Пандрол и любые комплектующие к ним	ООО "ВСП52"	+7 (831) 215-01-56
Колесные пары НОНК, СОНК, Оси чистовые	ООО "ВСП52"	+7 (831) 215-01-56
Рамы боковые, балки надрессорные, автосцепки, тяговые хомуты, бунковые подшипники, триангели, поглощающие аппараты. Клин Ханина	ООО "ЛСК-НН"	+7 (495) 431-08-99
Колодки гребневые тип М, Колодки композиционные	ООО "ЛСК-НН"	+7 (495) 431-08-99
Комплекты бруса на дерево и ж/б	ООО "ЛСК-НН"	+7 (495) 431-08-99
Шпала деревянная и ж/б	ООО "ЛСК-НН"	+7 (495) 431-08-99
Прокладки резиновые ЦП328, ЦП318, СП487, ОП366 ЦП143, ЦП356, ЦП204 (ЖБР), ЦП361, ЦП362, ЦП363, ЦП74 (аналог ЦП143), ЦП204 Арс, ЦП638	ООО "ЛСК-НН"	+7 (495) 431-08-99
Втулка ЦП142, Шайба скоба ЦП138	ООО "ЛСК-НН"	+7 (495) 431-08-99

ПРОДАЕТСЯ ОБОРУДОВАНИЕ РЕЛЬСОСВАРОЧНОГО ПОЕЗДА




Наше предприятие является владельцем технологических линий для сварки и повторного профилирования рельсов (из рельсов длиной 18, 25 м), которые могут быть модифицированы для любой длины рельса.
Существующий дизайн линий позволяет отдельную установку линий сварки рельсовых плетей и повторного профилирования.

ОБОРУДОВАНИЕ ДЛЯ ПЕРЕПРОФИЛИРОВАНИЯ РЕЛЬСОВ:

- Гидравлический пресс 4000 кН для направляющих в 2х направлениях;
- Модуль повторного профилирования RFS6992M для обновления головки рельса. Из-за повторного профилирования срок службы железнодорожных рельсов увеличивается в 4 раза, при снижении стоимости обслуживания на 20%;
- Конвейерная и шлепперная система.

Орлов Игорь Иванович. Телефон: +7 968 579 80 72. Электронная Почта: tepp.ru@gmail.com



«СТРОЙПУТЬ»

общество с ограниченной ответственностью
Адрес: 107370, г. Москва, Открытое шоссе, д. 9, стр. 14
тел. +7 (495) 783-26-68, +7 (495) 739-82-16; www.spa05.ru

Рельсы, шпалы, материалы верхнего строения пути любого объема; ремонт и строительство подъездных железнодорожных и подкрановых путей.

Компания «Стройпуть» поставляет материалы и путевой инструмент, в течение шести лет на всей территории РФ.
Каждый клиент, вместе с продукцией получает: внимание и квалифицированную профессиональную консультацию опытного специалиста, участие и человечность каждого из команды «Стройпуть».

ООО «Бизнес Строй»

620137, г. Екатеринбург, Парковый переулок, г. 37, пом. 33
+7 (952) 731-11-17 WhatsApp - Viber, vagon965@gmail.com



Предлагаем со склада колодку локомотивную гребневую тип М по 850 руб. с НДС.
Выкупаем списанные жд вагоны, вагоны с истекшим сроком службы, платформы, цистерны.

Производим разбор жд путей, выкупим жд тупик с нашим разбором, демонтаж стрелочного перевода, выкуп рельс, накладки, подкладки под рельс.

Наименование	Ед.изм.	Цена с НДС руб.	Компания	Телефон
Рельсы Р-65	тн	37 000,00	ООО "Стройпуть"	+7 495 739-82-16
Рельсы Р-50	тн	32 000,00	ООО "Стройпуть"	+7 495 739-82-16
Многоуровневый массаж	60 минут	2 500,00	ООО "Стройпуть"	+7 926 522-72-52
Болты	шт	55 000,00	ООО "Стройпуть"	+7 495 739-82-16
Подкладна КБ-50	тн	85 000, 00	ООО "Стройпуть"	+7 495 739-82-16
Тройник 4375	шт	1 800,00	ООО "Бизнес Строй"	+7 (952) 731-11-17 WhatsApp - Viber
Сектор запорного механизма	шт	350,00	ООО "Бизнес Строй"	+7 (952) 731-11-17 WhatsApp - Viber
Щуруп би гранный	тонна	80 000,00	ООО "Бизнес Строй"	+7 (952) 731-11-17 WhatsApp - Viber
Скоба упорная	шт	110,00	ООО "Бизнес Строй"	+7 (952) 731-11-17 WhatsApp - Viber
Дн65	тонна	77 000,00	ООО "Бизнес Строй"	+7 (952) 731-11-17 WhatsApp - Viber

**Бесплатная регистрация
в железнодорожном каталоге!**

+7 (495) 765-73-16

depo-magazine.com/reg/





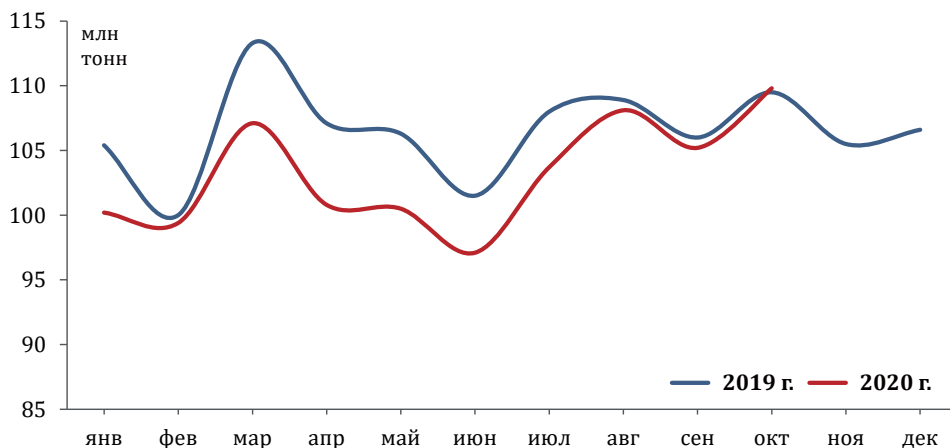
ПОГРУЗКА НА СЕТИ ОАО «РЖД» В ОКТЯБРЕ-2020: ЭКСПРЕСС-АНАЛИЗ ИПЕМ

109,9 млн т | **+0,3%** к октябрю 2019 г.
погружено в октябре 2020 г.

1,0 млрд т | **-3,2%** к январю-октябрю 2019 г.
погружено в январе-октябре 2020 г.

1,8 млн ед.
погружено вагонов* в октябре 2020 г.

Все грузы



по данным пресс-релизов ОАО «РЖД»

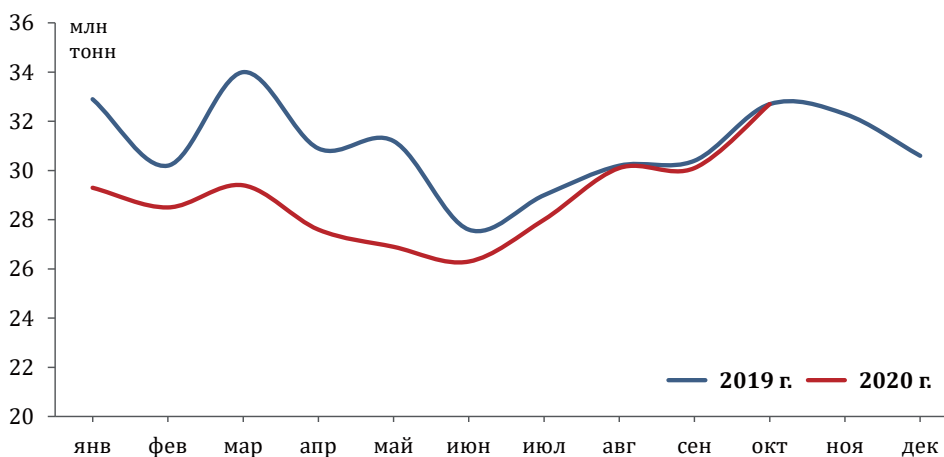
* оценка АНО «ИПЕМ»

32,7 млн т | **0,0%** к октябрю 2019 г.
погружено в октябре 2020 г.

288,9 млн т | **-6,5%** к январю-октябрю 2019 г.
погружено в январе-октябре 2020 г.

462,0 тыс. ед.
погружено вагонов* в октябре 2020 г.

Каменный уголь



по данным пресс-релизов ОАО «РЖД»

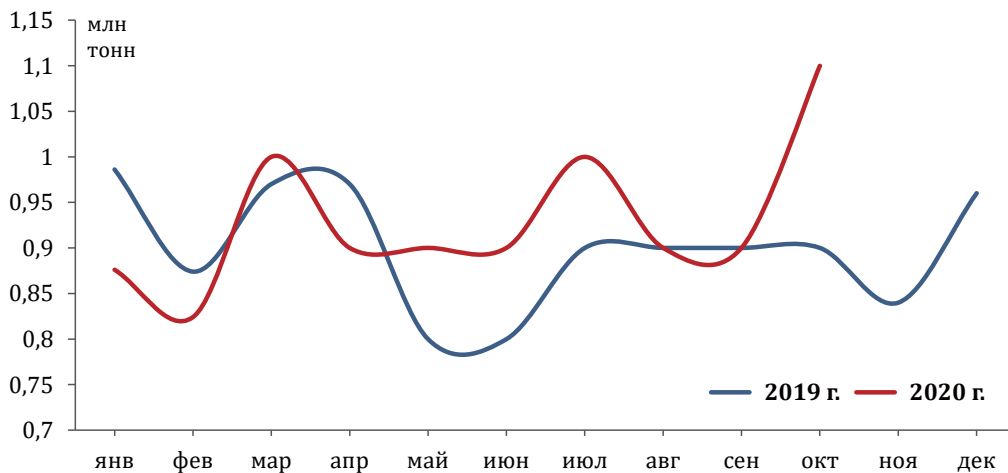
* оценка АНО «ИПЕМ»

1,1 млн т | **+22,2%** к октябрю 2019 г.
 погружено в октябре 2020 г.

Кокс

9,3 млн т | **+3,3%** к январю-октябрю 2019 г.
 погружено в январе-октябре 2020 г.

22,0 тыс. ед.
 погружено вагонов* в октябре 2020 г.



по данным пресс-релизов ОАО «РЖД»

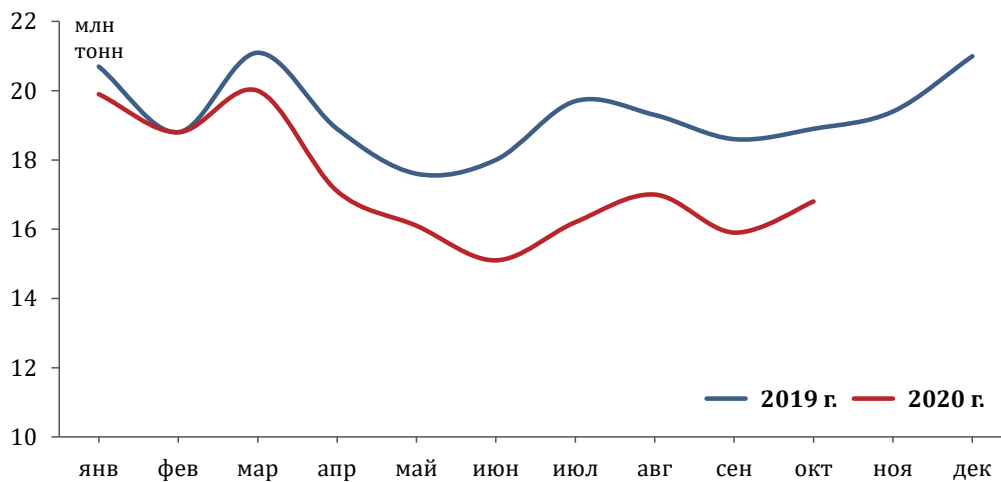
* оценка АНО «ИПЕМ»

16,8 млн т | **-11,1%** к октябрю 2019 г.
 погружено в октябре 2020 г.

Нефть и нефтепродукты

172,9 млн т | **-9,8%** к январю-октябрю 2019 г.
 погружено в январе-октябре 2020 г.

289,0 тыс. ед.
 погружено вагонов* в октябре 2020 г.



по данным пресс-релизов ОАО «РЖД»

* оценка АНО «ИПЕМ»

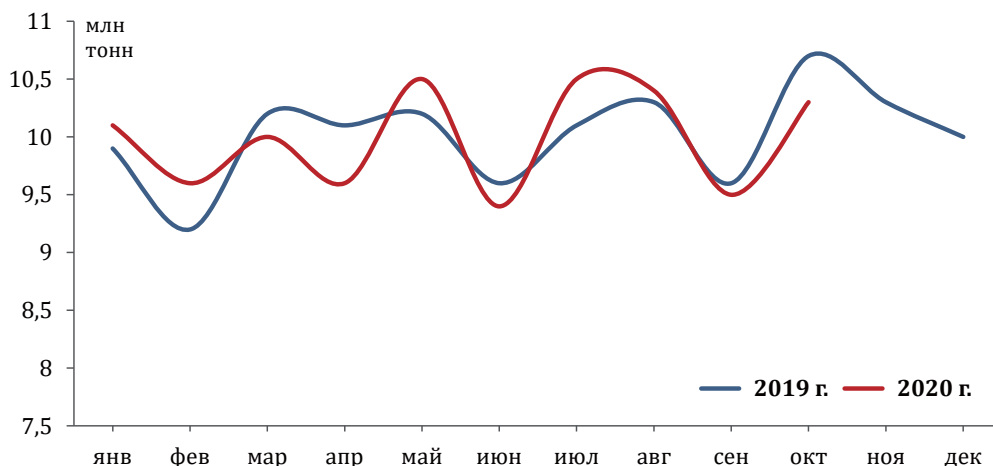


10,3 млн т | **-3,7%** к октябрю 2019 г.
погружено в октябре 2020 г.

Железная руда

99,9 млн т | **+0,1%** к январю-октябрю 2019 г.
погружено в январе-октябре 2020 г.

148,0 тыс. ед.
погружено вагонов* в октябре 2020 г.



по данным пресс-релизов ОАО «РЖД»

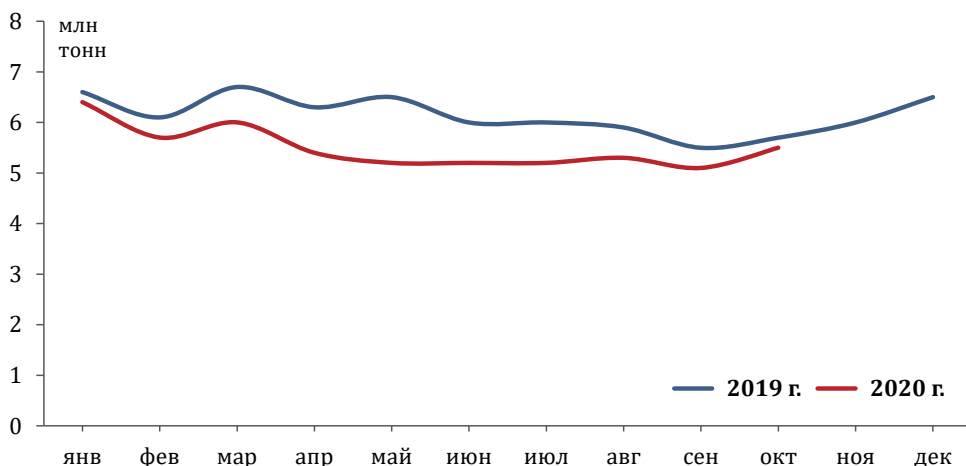
* оценка АНО «ИПЕМ»

5,5 млн т | **-3,5%** к октябрю 2019 г.
погружено в октябре 2020 г.

Черные металлы

55,0 млн т | **-10,2%** к январю-октябрю 2019 г.
погружено в январе-октябре 2020 г.

86,0 тыс. ед.
погружено вагонов* в октябре 2020 г.



по данным пресс-релизов ОАО «РЖД»

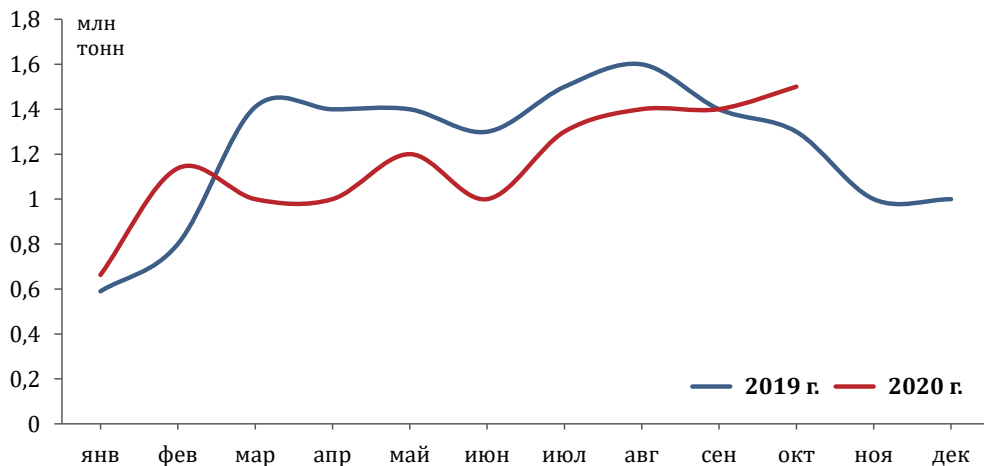
* оценка АНО «ИПЕМ»

1,5 млн т | **+15,4%** к октябрю 2019 г.
 погружено в октябре 2020 г.

Лом

11,6 млн т | **-8,5%** к январю-октябрю 2019 г.
 погружено в январе-октябре 2020 г.

25,0 тыс. ед.
 погружено вагонов* в октябре 2020 г.



по данным пресс-релизов ОАО «РЖД»

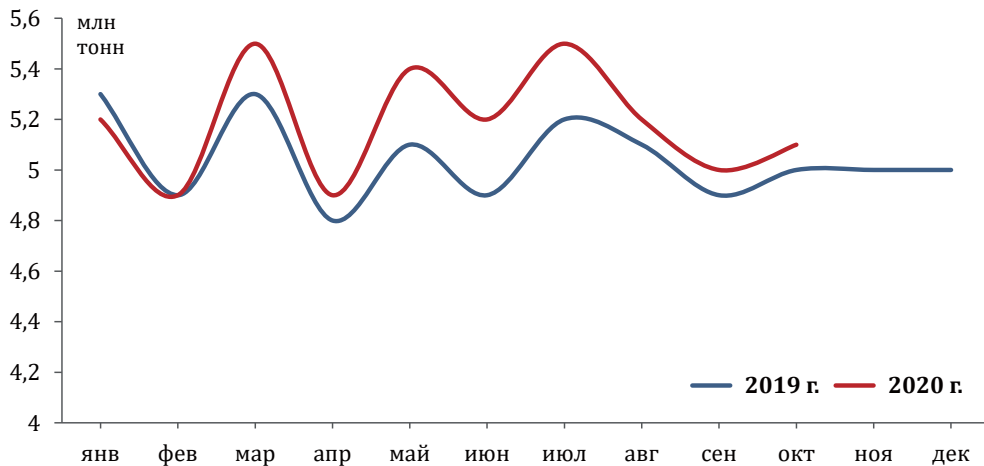
* оценка АНО «ИПЕМ»

5,1 млн т | **+2,0%** к октябрю 2019 г.
 погружено в октябре 2020 г.

Удобрения

51,9 млн т | **+2,8%** к январю-октябрю 2019 г.
 погружено в январе-октябре 2020 г.

74,0 тыс. ед.
 погружено вагонов* в октябре 2020 г.



по данным пресс-релизов ОАО «РЖД»

* оценка АНО «ИПЕМ»

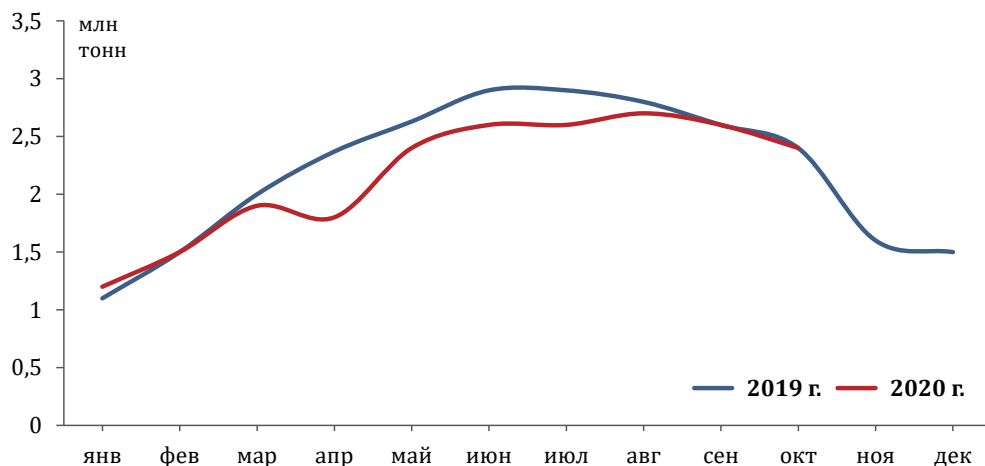


2,4 млн т | **0,0%** к октябрю 2019 г.
погружено в октябре 2020 г.

21,7 млн т | **-6,3%** к январю-октябрю 2019 г.
погружено в январе-октябре 2020 г.

35,0 тыс. ед.
погружено вагонов* в октябре 2020 г.

Цемент



по данным пресс-релизов ОАО «РЖД»

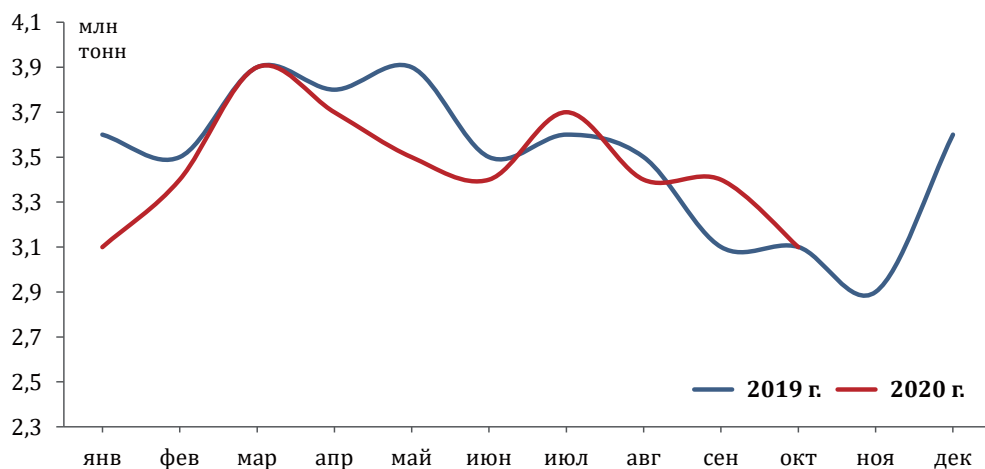
* оценка АНО «ИПЕМ»

3,1 млн т | **0,0%** к октябрю 2019 г.
погружено в октябре 2020 г.

34,6 млн т | **-2,6%** к январю-октябрю 2019 г.
погружено в январе-октябре 2020 г.

53,0 тыс. ед.
погружено вагонов* в октябре 2020 г.

Лесные грузы



по данным пресс-релизов ОАО «РЖД»

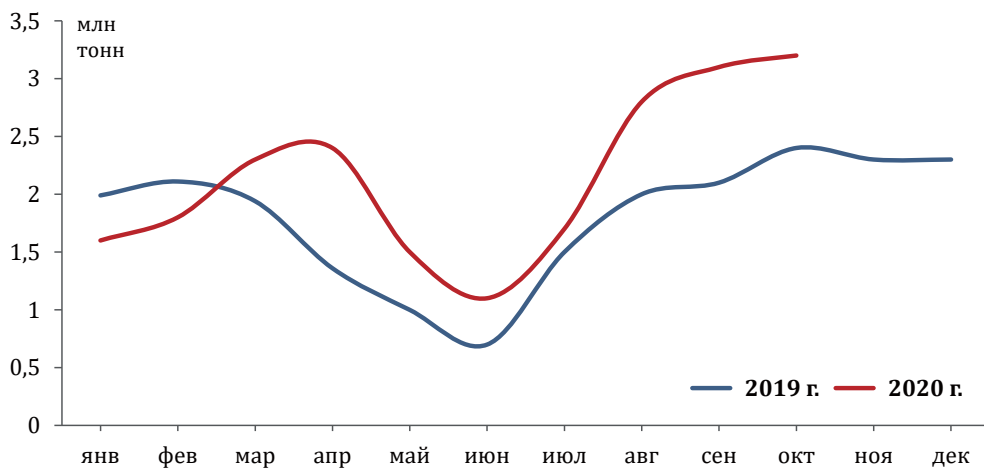
* оценка АНО «ИПЕМ»

3,2 млн т | **+33,3%** к октябрю 2019 г.
 погружено в октябре 2020 г.

21,5 млн т | **+25,8%** к январю-октябрю 2019 г.
 погружено в январе-октябре 2020 г.

46,0 тыс. ед.
 погружено вагонов* в октябре 2020 г.

Зерно



по данным пресс-релизов ОАО «РЖД»

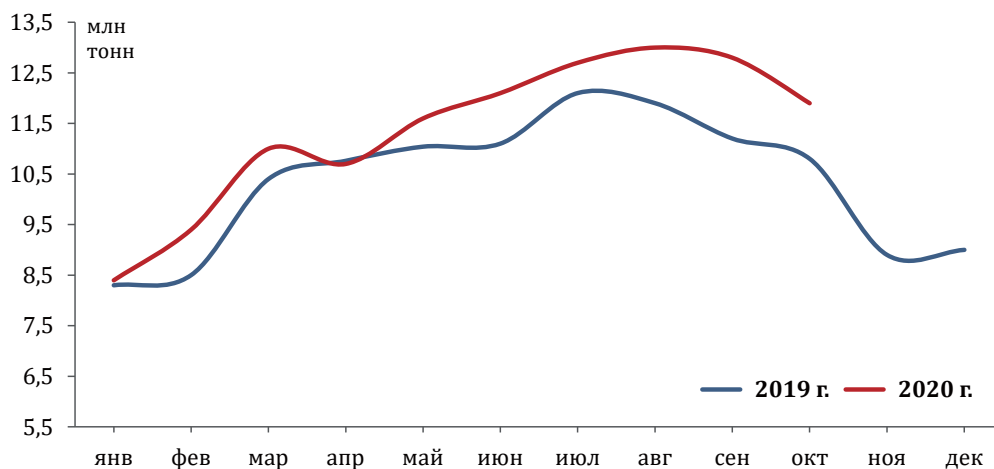
* оценка АНО «ИПЕМ»

11,9 млн т | **10,2%** к октябрю 2019 г.
 погружено в октябре 2020 г.

113,6 млн т | **+7,0%** к январю-октябрю 2019 г.
 погружено в январе-октябре 2020 г.

177,0 тыс. ед.
 погружено вагонов* в октябре 2020 г.

Строительные материалы



по данным пресс-релизов ОАО «РЖД»

* оценка АНО «ИПЕМ»

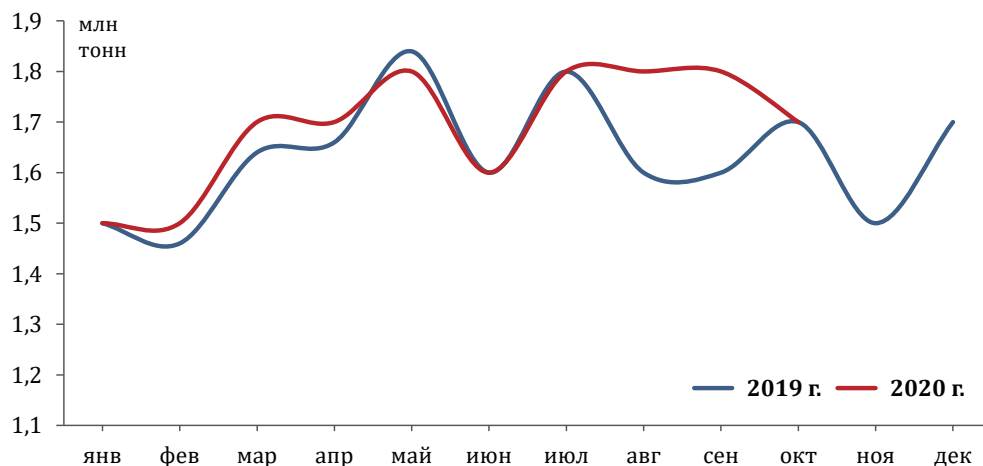


1,7 млн т | **0,0%** к октябрю 2019 г.
погружено в октябре 2020 г.

Цветная руда

16,9 млн т | **+2,7%** к январю-октябрю 2019 г.
погружено в январе-октябре 2020 г.

25,0 тыс. ед.
погружено вагонов* в октябре 2020 г.



по данным пресс-релизов ОАО «РЖД»

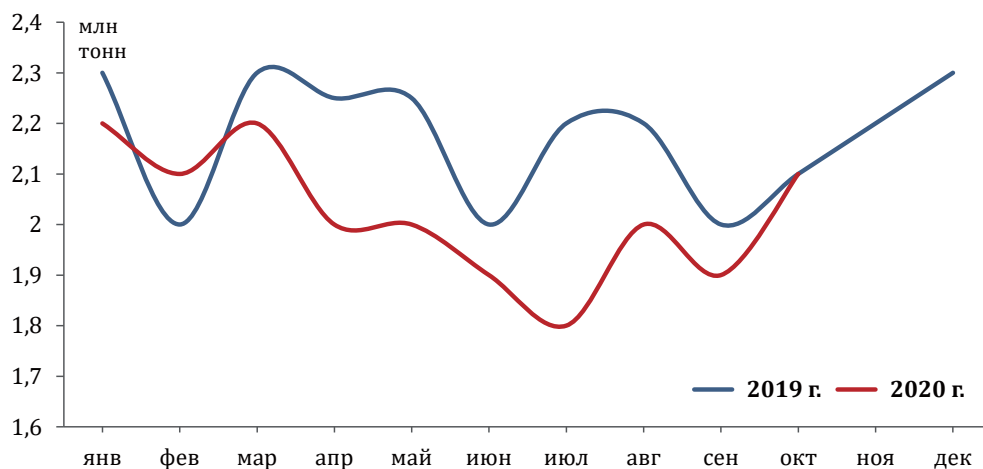
* оценка АНО «ИПЕМ»

2,1 млн т | **0,0%** к октябрю 2019 г.
погружено в октябре 2020 г.

Химикаты и сода

20,2 млн т | **-6,6%** к январю-октябрю 2019 г.
погружено в январе-октябре 2020 г.

37,0 тыс. ед.
погружено вагонов* в октябре 2020 г.



по данным пресс-релизов ОАО «РЖД»

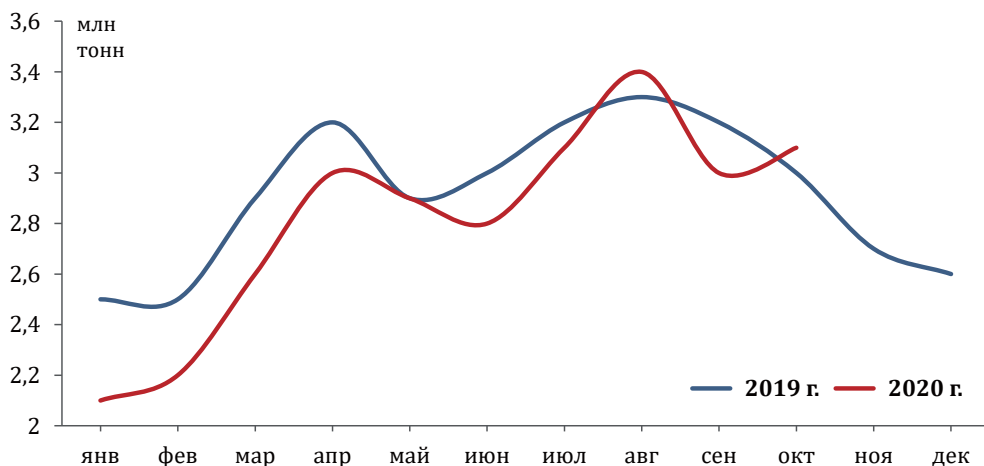
* оценка АНО «ИПЕМ»

3,1 млн т | **+3,3%** к октябрю 2019 г.
погружено в октябре 2020 г.

28,2 млн т | **-4,9%** к январю-октябрю 2019 г.
погружено в январе-октябре 2020 г.

47,0 тыс. ед.
погружено вагонов* в октябре 2020 г.

Промышленное сырье



по данным пресс-релизов ОАО «РЖД»

* оценка АНО «ИПЕМ»

ИПЕМ ИССЛЕДУЕТ ОТНОШЕНИЕ РОССИЯН К КАЧЕСТВУ И УСЛОВИЯМ ПОЕЗДКИ В ПАССАЖИРСКИХ ВАГОНАХ ДАЛЬНЕГО СЛЕДОВАНИЯ

К 2025 году планируется обновить 35% пассажирских вагонов дальнего следования на технику нового поколения. Институт проблем естественных монополий (ИПЕМ) предлагает пассажирам поездов дальнего следования высказаться о преимуществах и недостатках тех новых вагонов, что уже появились в поездах: результаты опроса лягут в основу рекомендаций компаниям.

Цель нового опроса ИПЕМ – выявить реальные потребности россиян, путешествующих поездами дальнего следования и понять, какие улучшения необходимы при разработке перспективного подвижного состава. Полученные результаты будут использованы ИПЕМ при подготовке рекомендаций и предложений для пассажирских железнодорожных компаний, их поставщиков. Итоги анкетирования с экспертным анализом также будут опубликованы на сайте ИПЕМ в открытом доступе.

Вопросы анкеты посвящены комфорту пассажиров в поездке: уровню шума, освещенности, удобству использования персональных и общих зон вагона. Также участнику опроса могут высказаться о нововведениях в перевозке багажа, проезде с детьми и дополнительной персонализации пространства.

«В современном мире постоянно растет стоимость каждой минуты времени, проведенного вне дома или офи-

са. В связи с этим перспективное преимущество поезда при путешествиях на дальние расстояния – комфорт в пути, во многом зависящий от соответствия подвижного состава потребностям пассажиров» – отметил заместитель руководителя департамента исследований железнодорожного транспорта ИПЕМ Александр Поликарпов.

Опрос анонимный, его результаты будут использоваться исключительно в обобщенном виде. Анкетирование проходит на специализированной платформе до 2 декабря включительно.

Материал предоставлен АНО «Институт проблем естественных монополий (ИПЕМ)»

125009, г. Москва, ул. Тверская, д. 22/2, корп. 1
 (БЦ «Чайка Плаза»)
 Тел.: +7 (495) 690-14-26
 Факс: +7 (495) 697-61-11
<http://www.ipem.ru/>

**ИНДЕКСЫ ИПЕМ****МОНИТОРИНГ СОСТОЯНИЯ ПРОМЫШЛЕННОСТИ. ОКТЯБРЬ 2020**

ИПЕМ-производство - 4,9%

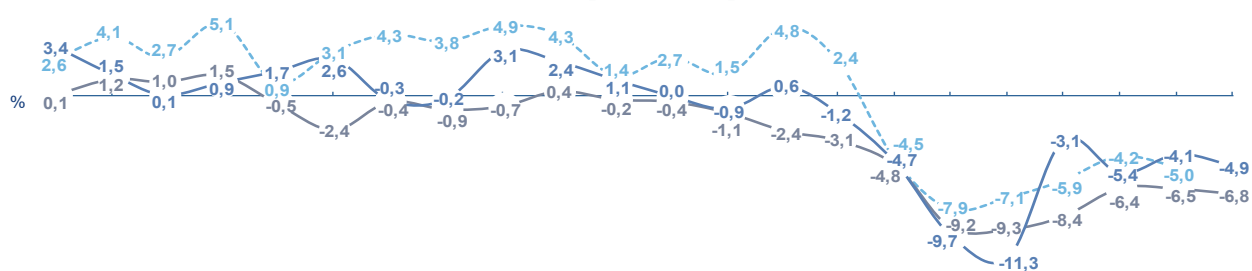
ИПЕМ-спрос - 6,8%

Основные выводы**Итоги развития промышленности в октябре 2020 года (к октябрю 2019 года):**

- индекс **ИПЕМ-производство** **-4,9%** (-4,6% за период январь – октябрь 2020 года)
- индекс **ИПЕМ-спрос** **-6,8%** (-5,8%)

Индекс **ИПЕМ-спрос** в отраслевом разрезе в октябре 2020 года:

- **Добывающие отрасли** **-6,0%** (-7,1% за период январь – октябрь 2020 года)
- **Низкотехнологические отрасли** **-6,0%** (+6,0%)
- **Среднетехнологические отрасли** **-5,7%** (-6,8%)
- **Высокотехнологические отрасли** **-26,5%** (-20,8%)

Динамика индексов развития промышленности

янв.19 фев.19 мар.19 апр.19 май.19 июн.19 июл.19 авг.19 сен.19 окт.19 ноя.19 дек.19 янв.20 фев.20 мар.20 апр.20 май.20 июн.20 июл.20 авг.20 сен.20 окт.20

- ИПП, в % к соответствующему месяцу прошлого года
- ИПЕМ-спрос, в % к соответствующему месяцу прошлого года
- ИПЕМ-производство, в % к соответствующему месяцу прошлого года

ИПЕМ-спрос: добывающие отрасли

Индекс спроса в добывающих отраслях в октябре 2020 года продолжил падение:

-6,0% к октябрю 2019 года (-7,1% за период январь – октябрь 2020 года)

Основным фактором снижения динамики добычи нефти остаётся сделка ОПЕК+, по условиям которой суммарный объем сокращения добычи в августе – декабре 2020 года снизился до 7,7 млн барр./сутки (для сравнения, в мае – июне 2020 года уровень суммарного сокращения добычи нефти составлял 9,6 млн барр./сутки). Россия в рамках данного соглашения взяла на себя обязательства по сокращению добычи на 18% от базового уровня – 11 млн барр./сутки. По итогам октября 2020 года Россия выполнила взятые обязательства по сокращению добычи нефти на 84% (падение составило 1,98 млн барр./сутки).

На фоне смягчения мер по предотвращению распространения коронавируса в октябре 2020 года продолжают расти экспортные поставки угля (+3,2%). Дальнейшие перспективы роста экспорта угля связаны с ожидаемым отказом Китая от импорта угля из Австралии. При этом поставки российского угля в Китай снизились на 8,6% за период январь – октябрь 2020 года, в том числе за счет ввода в КНР новых таможенных правил транспортировки угля через погранпереходы.

Динамика индекса спроса добывающих отраслей

Добыча нефти в октябре 2020 года сократилась на **11,2%** относительно октября 2019 года, экспорт нефти снизился на **18,9%** (см. слайд №8).

Добыча газа в октябре 2020 года выросла на **1,3%** (см. слайд №9).

Добыча угля в октябре 2020 года сократилась на **11,5%** относительно октября прошлого года, экспорт угля вырос на **3,2%** (см. слайд №10).

ИПЕМ-спрос: низкотехнологичные отрасли

Индекс спроса на продукцию низкотехнологичных отраслей в октябре 2020 года снизился:
-6,0% к октябрю 2019 года (**+6,0%** за период январь – октябрь 2020 года)

По данным Росстата в сентябре 2020 года выросло производство пищевых продуктов на **2,2%** (**+4,6%** за период январь – август 2020 года), напитков – на **3,5%** (**+2,2%**) к аналогичному периоду 2019 года.

Выпуск в текстильном производстве (**+14,5%**, **+10,2%**) и производстве одежды (**+4,4%**, **+0,5%**) также увеличился, при этом ряд подотраслей легкой промышленности сократили выпуск в сентябре 2020 года: производство кожи и изделий из кожи (**-9,8%**, **-13,7%**).

Динамика индекса спроса низкотехнологичных отраслей



В октябре 2020 года состоялось открытие новых крупных производств в низкотехнологичных отраслях:

- состоялся запуск второй очереди участка глубокой переработки древесины лесоперерабатывающего предприятия «Лесной Урал Лобва» в Свердловской области (инвестиции 0,45 млрд руб.);
- открыто новое лесоперерабатывающее производство в Вологодской области (инвестиции 0,34 млрд руб.).

ИПЕМ-спрос: среднетехнологичные отрасли

Индекс спроса в среднетехнологичных отраслях в октябре 2020 года продолжил падение:
-5,7% к октябрю 2019 года (**-6,8%** за период январь – октябрь 2020 года)

Внутренний спрос на черные металлы в октябре 2020 года сократился на **6,8%** (**-15,0%** за период январь – октябрь 2020 года), экспортные поставки черных металлов при этом выросли на **1,9%** (**-2,6%**).

Спрос на цветные металлы в октябре 2020 года продолжил расти со стороны внутреннего рынка (**+8,6%**, **-1,7%** за период январь – октябрь 2020 года), поставки на внешний рынок продолжили падение (**-21,3%**, **-15,7%**).

Спрос на химические и минеральные удобрения в октябре 2020 года на внутреннем рынке продолжил расти (**+11,6%** за октябрь 2020 года, **+6,4%** за период январь – октябрь 2020 года), поставки на внешний рынок при этом сократились (**-1,0%**, **+0,3%**).

Экспортные поставки цемента в октябре 2020 года значительно выросли (**+32,7%**, **+1,8%**), внутренний спрос на цемент также увеличился после продолжительного периода падения (**+0,4%**, **-6,7%**). Восстановление спроса на цемент происходит на фоне постепенного улучшения показателей строительной отрасли: по данным Росстата в сентябре 2020 года объем работ, выполненных по виду деятельности «Строительство» сократился всего на **0,1%** относительно сентября 2019 года (**-0,4%** за период январь – сентябрь 2020 года).

Динамика индекса спроса среднетехнологичных отраслей



В октябре 2020 года состоялось открытие новых крупных производств:

- открыт завод по производству полимерных материалов для производства лакокрасочных материалов в Ленинградской области (инвестиции 0,45 млрд руб.);
- открыт завод по производству труб из черного металла в Калининградской области;
- открыто производство графитовых уплотнителей в ОЭЗ «Узловая» в Тульской области (инвестиции 0,8 млрд руб.);
- открыто производство алюминиевого пигмента в Волгоградской области (инвестиции 9,7 млрд руб.);
- состоялся запуск шаропрокатного стана (ШПС) в Белгородской области (инвестиции 1,0 млрд руб.);
- открыт завод по производству средств защиты растений в ОЭЗ «Липецк» в Липецкой области (инвестиции 4,0 млрд руб.);



ИПЕМ-спрос: высокотехнологичные отрасли

Индекс спроса в высокотехнологичных отраслях в октябре 2020 года значительно сократился: **-26,5%** к октябрю 2019 года (**-20,8%** за период январь – октябрь 2020 года)

Отгрузка машиностроительной продукции на сети железных дорог в октябре 2020 года увеличилась на **7,8%** к аналогичному периоду прошлого года (**-6,1%** за период январь – октябрь 2020 года), поставки на внутренний рынок также выросли (**+11,8%**, **-4,6%**), при этом в экспортном направлении отгрузка сократилась (**-7,9%**, **-16,3%**).

Производство легковых автомобилей по данным Росстата в сентябре 2020 года выросло на **5,7%** (**-25,9%** за период январь – сентябрь 2020 года). Продолжается резкое падение выпуска грузовых вагонов на фоне перенасыщенности рынка и снижение спроса (**-21,9%**, **-28,4%**). При этом производство пассажирских вагонов увеличивается значительными темпами: по итогам сентября 2020 года прирост составил **20,8%** (**+21,0%**).

В октябре 2020 года состоялось открытие новых крупных производств:

- открыт универсальный цех испытательного комплекса электрооборудования для морского флота в Москве.

Динамика индекса спроса высокотехнологичных отраслей



Динамика отгрузки на внутренний и внешний рынок по основным категориям машиностроительной продукции в октябре 2020 года:

Категория оборудования	Внутренние поставки		Экспорт	
	окт. 20 / окт. 19	январь – окт. 20 / январь – окт. 19	окт. 20 / окт. 19	январь – окт. 20 / январь – окт. 19
Горношахтное	-19,6%	-2,1%	9,4%	16,5%
Детали машин	-21,0%	14,1%	51,9%	16,6%
Металлургическое	-39,3%	21,6%	1,7%	-33,3%
Различного назначения	20,7%	-3,4%	61,3%	0,6%
Строительно-дорожное	13,1%	-6,1%	-43,2%	-47,6%
Электро-техническое	64,0%	0,5%	-56,2%	-28,7%
Энергетическое	-3,9%	-25,0%	-56,3%	-51,6%

Динамика индексов экспорта и импорта

Значения индексов в октябре 2020 года:

индекс ИПЕМ-импорт – +11,2%

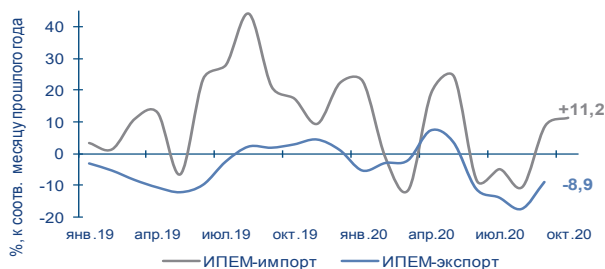
индекс ИПЕМ-экспорт* – -8,9%

* - актуальные данные только за сентябрь 2020 года

Отгрузка товаров на внешний и внутренний рынок

Основные категории	Отгрузка на внутренний рынок		Отгрузка на внешний рынок	
	октябрь 2020 / октябрь 2019	январь – окт. 2020 / январь – окт. 2019	октябрь 2020 / октябрь 2019	январь – окт. 2020 / январь – окт. 2019
каменный уголь	0,8%	-6,1%	0,0%	-6,6%
черные металлы	-6,8%	-15,0%	1,9%	-2,6%
цветные металлы	8,6%	-1,7%	-21,3%	-15,7%
лом черных металлов	21,3%	-8,5%	16,6%	-8,7%
руда железная и марганцевая	-5,9%	-6,5%	9,0%	29,7%
руда цветная и серное сырье	-0,4%	2,3%	12,7%	10,9%
цемент	0,4%	-6,7%	32,7%	1,8%
строительные грузы	9,4%	6,9%	38,1%	13,4%
химические и минеральные удобрения	10,7%	6,4%	-1,0%	0,3%
лесные грузы	17,1%	6,1%	-11,9%	-10,1%

Динамика индексов



Отгрузка товаров на внутренний рынок

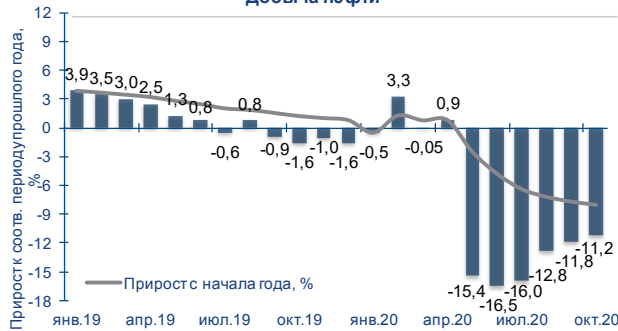


Анализ данных ТЭК: Нефтяная отрасль

по данным Минэнерго РФ, ЦДУ ТЭК, СО ЕЭС, Минэкономразвития РФ, МВФ, World Bank, ОАО «АТС», АСОП

* - актуальные данные только за сентябрь 2020 года

Добыча нефти



Добыча нефти крупнейшими компаниями

Компания	янв. – окт. 2020	
	млн т	к янв. – окт. 2019
ПАО «НК «Роснефть»	164,5	-9,3%
ПАО «ЛУКОЙЛ»	61,8	-10,0%
ПАО «Газпром нефть»	47,6	-6,0%
ПАО «Сургутнефтегаз»	46,0	-8,9%
ПАО «Татнефть»	21,7	-12,6%
ПАО «НОВАТЭК»	9,8	-1,5%

Ключевые показатели нефтедобывающей отрасли

Основные показатели	октябрь 2020		янв. – окт. 2020	
	млн т	к октябрю 2019	млн т	к янв. – окт. 2019
Добыча нефти	42,2	-11,2%	429,1	-8,0%
Первичная переработка нефти на НПЗ России	21,4	-11,2%	224,8	-4,7%
Экспорт нефти	19,3	-18,9%	195,3	-12,5%
Перевалка наливных грузов в российских портах, из них:*	30,9	-19,5%	315,7	-9,0%
сырой нефти	17,9	-20,1%	181,0	-12,9%
нефтепродуктов	10,3	-24,3%	106,3	-4,0%

Средняя цена нефти



Анализ данных ТЭК: Газовая отрасль

по данным Минэнерго РФ, ЦДУ ТЭК, СО ЕЭС, Минэкономразвития РФ, МВФ, World Bank, ОАО «АТС», АСОП, GIE AGSI

* - актуальные данные только за сентябрь 2020 года

** - актуальные данные только за август 2020 года

Добыча газа



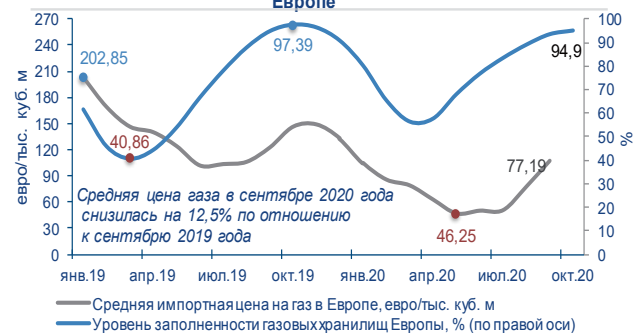
Ключевые показатели газовой отрасли

Основные показатели	октябрь 2020		янв. – окт. 2020	
	млрд м³	к октябрю 2019	млрд м³	к янв. – окт. 2019
Добыча газа, млрд м³	62,8	+1,3%	562,7	-7,2%
Экспорт в дальнее зарубежье*, млрд м³	16,2	-6,9%	139,9	-12,4%
Перевалка сжиженного газа в российских портах**, млн т	2,5	-7,4%	24,0	-1,6%

Добыча газа крупнейшими компаниями

Компания	янв. – окт. 2020	
	млрд м³	к янв. – окт. 2019
ПАО «Газпром»**	287,4	-13,2%
ПАО «НОВАТЭК»	59,2	1,3%
ПАО «НК «Роснефть»	35,1	-3,4%
ПАО «Газпром нефть»	18,0	6,2%
ПАО «ЛУКОЙЛ»	17,2	1,6%
ПАО «Сургутнефтегаз»	7,6	-4,6%
ПАО НК «Руснефть»	1,8	-7,3%
ПАО «Татнефть»	0,7	-17,0%
ПАО «НГК «Славнефть»	0,5	-37,0%
ПАО АНК «Башнефть»	0,5	-15,6%

Средняя импортная цена на газ и уровень заполненности ПХГ в Европе

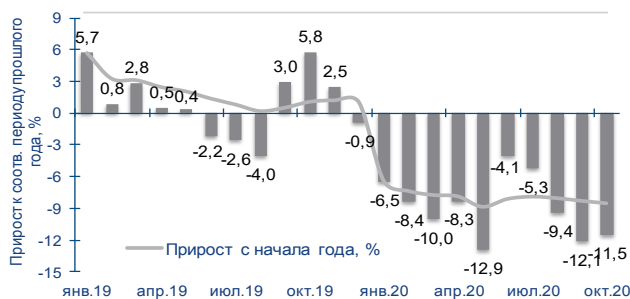




Анализ данных ТЭК: Угольная отрасль

по данным Минэнерго РФ, ЦДУ ТЭК, СО ЕЭС, Минэкономразвития РФ, МВФ, World Bank, ОАО «АТС», АСОП
* - актуальные данные только за сентябрь 2020 года

Добыча угля



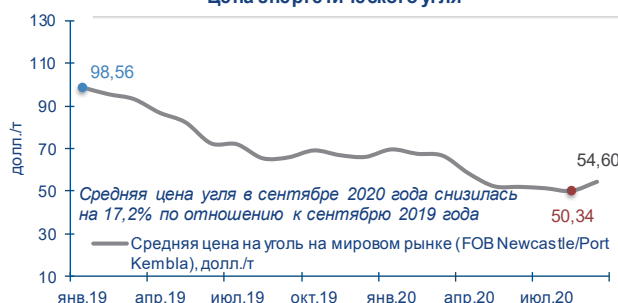
Ключевые показатели угольной отрасли

Основные показатели	октябрь 2020		янв. – окт. 2020	
	млн т	к октябрю 2019	млн т	к янв. – окт. 2019
Добыча угля	35,2	-11,5%	328,4	-8,6%
Экспорт угля	17,2	3,2%	159,0	-0,9%
Перевалка угля в российских портах*	17,3	16,1%	138,1	4,0%

Добыча угля крупнейшими компаниями

Компания	янв. – окт. 2020	
	млн т	к янв. – окт. 2019
АО «СУЭК»	83,9	-1,4%
АО «УК «Кузбассразрезуголь»	33,1	-8,4%
АО ХК «СДС-Уголь»	16,7	-18,7%
ООО «Компания Востсибуголь»	10,9	-9,7%
ПАО «Южный Кузбасс»	9,1	37,6%
АО «ХК «Якутуголь»	5,2	3,6%

Цена энергетического угля*



Анализ данных ТЭК: Электроэнергетика

по данным Минэнерго РФ, ЦДУ ТЭК, СО ЕЭС, Минэкономразвития РФ, МВФ, World Bank, ОАО «АТС», АСОП

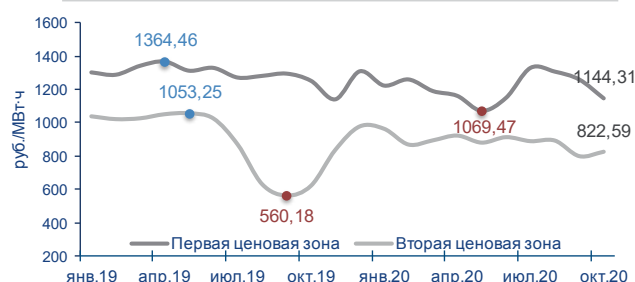
Ключевые показатели

Показатели	октябрь 2020		янв. – окт. 2020	
	млрд кВт·ч	к октябрю 2019	млрд кВт·ч	к янв. – окт. 2019
Потребление электроэнергии	88,7	-2,7%	851,5	-2,8%
Выработка электроэнергии	89,8	-3,6%	862,1	-3,5%

Потребление электроэнергии



Индекс цен на покупку электроэнергии на рынке на сутки вперед



Ключевые показатели

Показатели	октябрь 2020	октябрь 2020 / октябрь 2019
Средневзвешенная температура на территории ЕЭС России	+6,07 °С	0,01 °С
Индекс цен на покупку электроэнергии на РСВ, руб./МВт·ч		
Первая ценовая зона (Европа и Урал)	1144,3	-8,4%
Вторая ценовая зона (Сибирь)	822,6	33,0%



Полезные Связи
 КОММУНИКАЦИОННОЕ АГЕНТСТВО

ОБСЛУЖИВАНИЕ ЖЕЛЕЗНОЙ ДОРОГИ И СТАНЦИЙ

Спикер: Артем Евланов, Генеральный директор ООО «ИНТЭК-Строй»

Транспортная отрасль – одна из основных направлений реализации национальной программы «Цифровая экономика РФ». На всех видах транспорта в 2020 году активно внедряются инновационные решения для оптимизации управления грузовыми и пассажирскими перевозками. Например, инфраструктура железных дорог оснащается интернетом вещей, big data, интеллектуальными системами, блокчейном, технологиями беспроводной связи, виртуальной и дополненной реальностью. Так в настоящее время на российских железнодорожных путях используется высокоточная система координат (НАС) и связанные с ней цифровые модели путей и инфраструктуры. Эти технологии позволили создать единую пространственно-временную систему описания основных элементов инфраструктуры для построения цифровых маршрутных карт для поездов и высокоточного навигационного позиционирования транспортных средств.

Большое внимание в 2020 году уделяется не только железнодорожным путям, но и сопутствующей инфраструктуре РЖД. Например, в столичном метрополитене внедряются различные инновационные технологии для удобства москвичей. Так в городе создается «умная» логистика по принципу

бесшовных технологий: строительство мини-вокзалов на одном из самых загруженных направлений – Октябрьской железной дороге. При этом большинство составов оснащено современными онлайн-сервисами: мультимедийным контентом, возможностью покупки товаров в дорогу, предложениями туристических услуг, возможностью зарядить телефон и другими.

Сейчас в России реализуется программа «Вокзал 2025», которая способствует диджитализации всех процессов – сопровождения клиентов на всех этапах пути и автоматизированное сервисное обслуживание. Итогом реализации программы станет возможность пассажирам «бесшовных» пересадок между видами транспорта и большой список различных модальностей для пассажиров. Под «бесшовными» пассажирскими перевозками подразумевается возможность получения всех услуг на единой цифровой платформе: от заказов билетов и такси до бронирования гостиницы.

Коммуникационное агентство «Полезные связи»

Тел: +7 (499) 257-30-05/13-81/14-35

www.svyazy.ru

НЕДОПОЛУЧЕННАЯ ВЫРУЧКА В ЖЕЛЕЗНОДОРОЖНОЙ ОТРАСЛИ РОССИИ ЗА 11 МЕСЯЦЕВ ДОСТИГЛА 158 МЛРД РУБЛЕЙ: ОЦЕНКА ИПЕМ

Падение ставок и снижение погрузки в 2020 году привели к сокращению выручки ОАО «РЖД» и операторов подвижного состава на 158 млрд рублей относительно уровня 2019 года. Как прогнозирует Институт проблем естественных монополий (ИПЕМ), в 2021 году средние годовые ставки по отдельным родам вагонов продолжат снижаться, в то время как погрузку ждет восстановительный рост.

Соответствующие выводы представил заместитель генерального директора Института Владимир Савчук на XVIII международной конференции «Рынок транспортных услуг: взаимодействие и партнерство». В мероприятии приняли участие представители крупнейших российских операторов, грузоотправителей, производителей подвижного состава, а также отраслевых регуляторов, объединений и исследовательских центров.

Согласно расчетам ИПЕМ, из-за сокращения грузовой базы выручка ОАО «РЖД» в январе-ноябре 2020 года снизилась на 41 млрд рублей по сравнению с аналогичным периодом 2019 года. По этой же причине операторы недополучили 14 млрд рублей, еще в 103 млрд рублей оценивается разница в их доходах, вызванная падением ставки предоставления вагонов. В частности, средняя годовая ставка аренды полувагона сократилась на 48% до 930 рублей в сутки.

По прогнозам Института, в 2021 году объем погрузки возобновит рост в пределах 1,5%–2,5% к уровню 2020



Экспресс оценка изменений на рынке перевозки грузов железнодорожным транспортом за 11 месяцев 2020 года

года, однако останется ниже показателя 2019-го. Ставки аренды полувагона продолжают падать: на 18%–22% в среднем за следующий год, их медленное восстановление ожидается только с 2022 года.

Объем выпуска новых вагонов в 2020 году составит более 55 тысяч единиц, а в 2021 сократится на 20–24% по отношению к 2020 году. «Тем не менее производство подвижного состава будет выше технологически обоснованной потребности, то есть дефицит отдельных родов подвижного состава, например полувагонов, будет сохраняться. Количество неисправных вагонов увеличилось в 2020 году почти на 50% и в 2021 году также может вырасти», – отметил Владимир Савчук.



РЫНОК ЖЕЛЕЗНОДОРОЖНЫХ ПЕРЕВОЗОК ГРУЗОВ: РЕЗУЛЬТАТЫ 2020 ГОДА И ПЕРСПЕКТИВЫ 2021 ГОДА

Савчук В. Б.

Структура погрузки на сети ОАО «РЖД»
за 11 месяцев в 2019 и 2020 гг.

Наименование группы груза	Доля груза в структуре погрузки ОАО «РЖД»	Изменение погрузки январе-ноябре 2020 года относительно аналогичного периода 2019 года
Каменный уголь	28,2%	-6,00%
Нефтяные грузы	16,7%	-9,80%
Строительные грузы	10,8%	6,90%
Руда	9,7%	-0,50%
Черные металлы	5,3%	-10,10%
Химические и мин. удобрения	5,0%	3,20%
Лесные грузы	3,3%	-3,10%
Цемент	2,1%	-5,00%
Зерно	2,2%	27,30%
Лом	1,1%	-5,00%
Кокс	0,9%	3,90%
Прочие грузы	14,7%	4,00%

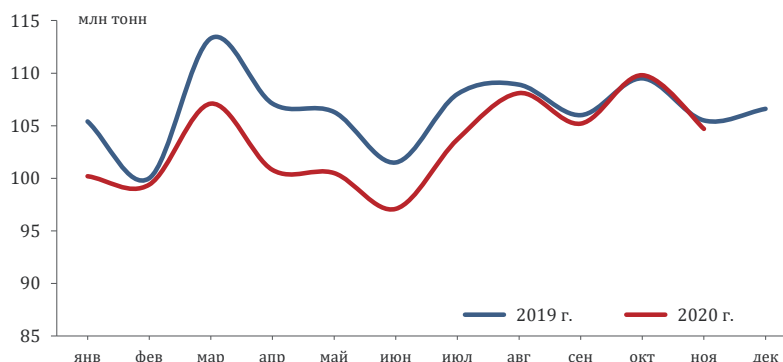
Погрузка на сети ОАО «РЖД» по итогам 11 месяцев 2020 года
(1/2)

104,7 млн т | -0,7% к ноябрю 2019 г.
погружено в ноябре 2020 г.

1,1 млрд т | -3,0% к январю-ноябрю 2019 г.
погружено в январе-ноябре 2020 г.

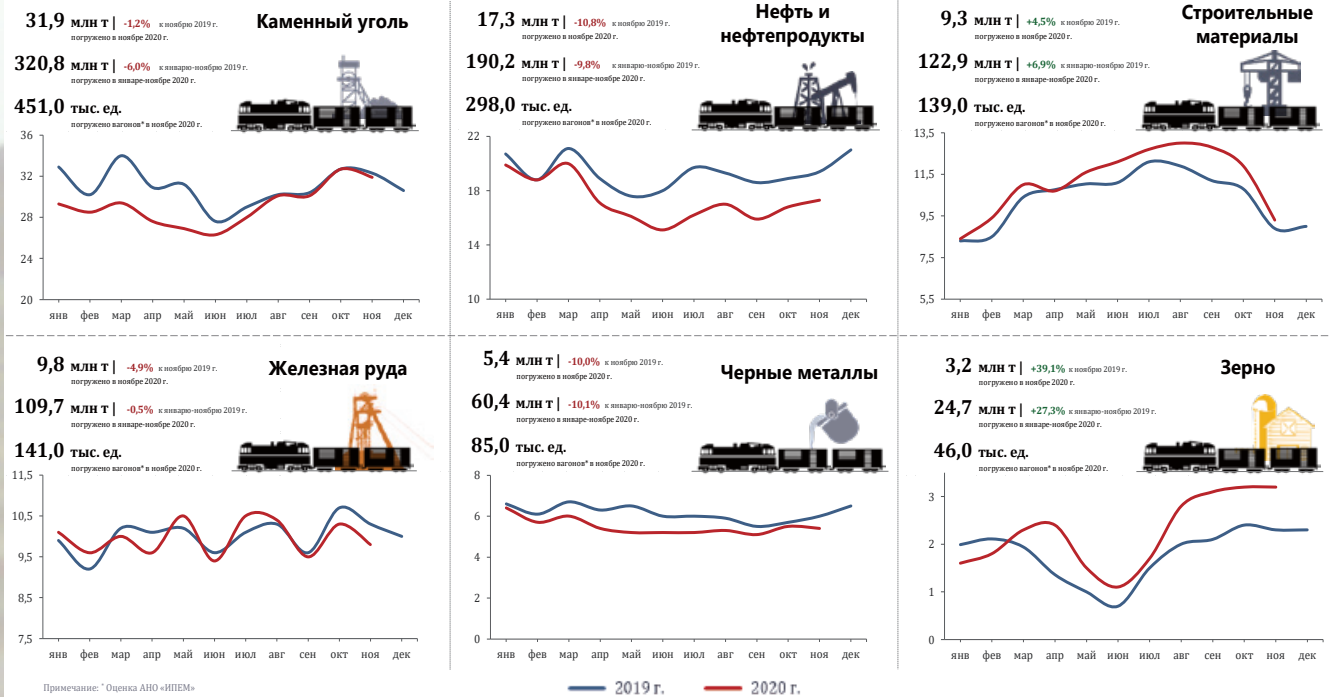
1,7 млн ед.
погружено вагонов* в ноябре 2020 г.

Все грузы

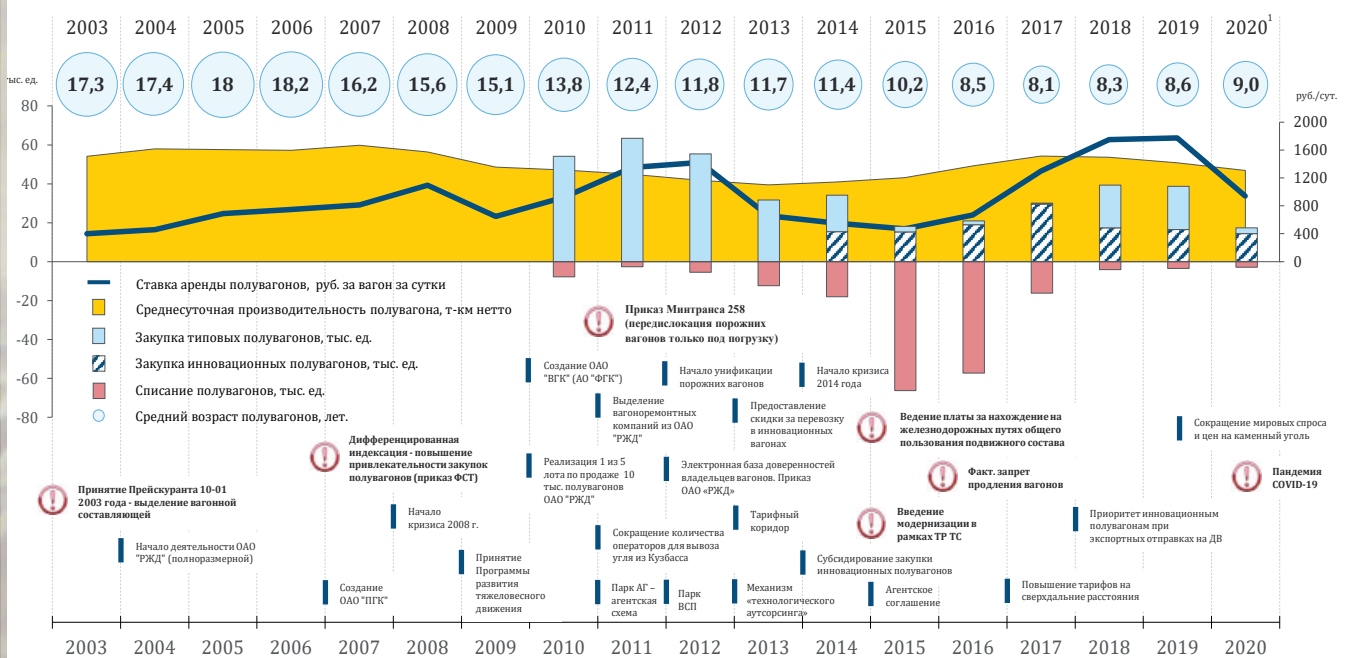


Примечание:
* Оценка АНО «ИПЕМ»

Погрузка на сети ОАО «РЖД» по итогам 11 месяцев 2020 года (2/2)



Влияние различных факторов на рынок полувагонов



¹ Данные за 10 месяцев 2020 года



Экспресс оценка изменений на рынке перевозки грузов железнодорожным транспортом за 11 месяцев 2020 года

Экспресс оценка финансовых потерь участников рынка



ОАО «РЖД»

Потери выручки – сокращение грузовой базы

41 млрд руб.



ОПЕРАТОРЫ

потери выручки – сокращение грузовой базы

14 млрд руб.

потери выручки – снижение ставок

103 млрд руб.

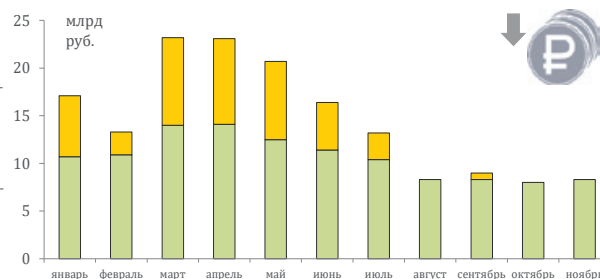


ВАГОНОСТРОИТЕЛИ

Потери выручки

около **80** млрд руб.
(по итогам 2020 года)

Оценка потерь выручки в январе-ноябре 2020 года, млрд руб.



- ❖ на **27,8%** снизилось производство грузовых вагонов в январе-ноябре 2020 г. относительно аналогичного периода 2019 г.
- ❖ по прогнозу ИПЕМ, в 2020 г. производство грузовых вагонов составит около **55** тыс. ед.


Оценка износа парка грузовых вагонов на территории Российской Федерации

Род вагона	Доля в парке на ноя.20	Износ парка на ноя.20	Поставка вагонов за 10 мес. 2020 ²
Полувагон ¹	48%		17,4 тыс. ваг.
Цистерна	21%		4,7 тыс. ваг.
Платформа	12%		10,4 тыс. ваг.
Хопперы	9%		8,4 тыс. ваг.
Крытый	5%		3,9 тыс. ваг.

▪ В связи с относительно низким износом парка подвижного состава потребность в его обновлении ограничена. Динамика износа парка подвижного состава обусловлена большими объемами закупок вагонов в предыдущие периоды.

Примечание
¹ Доля инновационных вагонов – 22%; доля типовых вагонов – 78%.
² По данным ИА «Промышленные грузы».

Основные тренды 2020 года

Наименование показателя	За 11 мес. 2020	Изменение к 11 мес. 2019	Динамика стоимости и ставки аренды полувагона в 2017-2020 гг.
Погрузка ¹	1,137 млрд т	-3%	
Парк полувагонов ²	572 тыс. ваг.	+3,1%	
Средний профицит парка полувагонов	58 тыс. ваг.	+136%	
Средняя ставка аренды полувагона ³	930 руб./сут.	-48%	
Парк неисправных вагонов	72,6 тыс. ваг.	+47%	
Стоимость полувагона ⁴	3,4 млн руб.	-11%	

Примечание


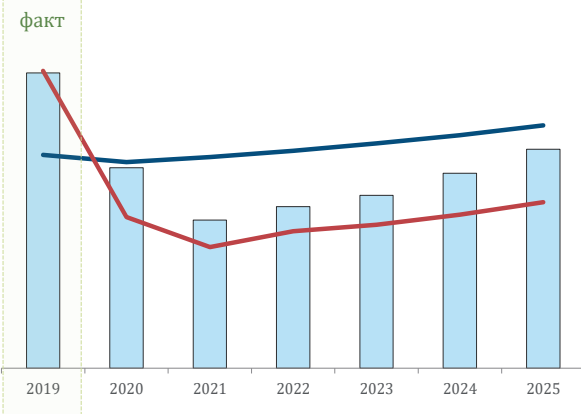

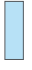
¹ Пресс-релиз ОАО «РЖД» от 01.12.2020 <https://company.rzd.ru/ru/9397/page/1040697id=257345>.

² Данные за ноябрь. Сайт ОАО «РЖД» <https://company.rzd.ru/ru/9388>.

³ По данным ИА «Промышленные грузы».

⁴ По данным ИА «Промышленные грузы». Данные по состоянию за 10 месяцев 2020 г.

Основные прогнозы развития отрасли до 2025 года

Показатель	2021/2020 гг.	Факт 2019 года и прогноз до 2025 года
 Погрузка грузов на сети ОАО «РЖД», млн тонн	+1,5-2,5%	
 Ставка аренды полувагона, руб./сут.	-18-22%	
 Выпуск грузовых вагонов, тыс. ед.	-20-24%	



Андрей Гурьев

ЖЕЛЕЗНЫЕ ДОРОЖНИКИ О СЕБЕ И РЕФОРМАХ

В книге собраны наиболее интересные интервью автора за последние 10 лет. Это беседы с руководителями Министерства путей сообщения, Министерства транспорта, других органов исполнительной и законодательной власти, ОАО «Российские железные дороги», частных транспортных компаний, учеными, экспертами и др. Разговор в них идет как о производственных вопросах, в частности о непростых перипетиях реформирования железнодорожного транспорта, так и на личные темы. Выпуск книги приурочен к 175-летию железных дорог России и 55-летию автора.

Продолжение (начало в № 4 (49) – 8 (113))**РЖД-Партнер, № 3, февраль 2011 г.****Владимир Якунин,**, президент ОАО «РЖД», д. плт. н.

Вытащили, выдержали, продвинулись вперед

О ЦЕННОСТЯХ

– Какие недостатки внутри ОАО «РЖД» вызывают у Вас наибольшее неприятие?

– Прежде всего те, что наносят ущерб репутации компании. Например, мы нередко сталкиваемся с проявлениями нерасторопности и корпоративного бюрократизма при согласовании нашими подразделениями различных договоров. Известны случаи, когда документы визировались в течение 6–8 месяцев. Это, конечно, форменное безобразие. В свое время я дал соответствующие указания на сей счет и теперь намерен жестко контролировать их исполнение. Я также не приемлю таких случаев, когда начинают манипулировать статистикой, желая приукрасить результаты работы своего подразделения или же компании в целом. Также не терплю таких «наставников», которые учат молодых, как обойти то или иное корпоративное правило поведения и поживиться за счет коллектива или своего же товарища. Я уж не говорю о таких случаях, как ненадлежащее отношение к клиенту, воровство, взяточничество и т. д.

– Есть информация, что в 2011 году при замещении вакантных должностей вице-президентов и других руководителей центрального аппарата ОАО РЖД будут применяться конкурсные процедуры. Правда ли это?

– Да, мною в конце прошлого года было сделано такое распоряжение, и этот порядок будет касаться должностных лиц от начальника департамента ОАО «РЖД» и выше. Причем я бы не сказал, что такой подход является чем-то из ряда вон выходящим в нашей общей корпоративной кадровой политике, поскольку вся она направлена на подбор наиболее подготовленных и способных работников, их постоянную учебу, стимулирование к качественному и производительному труду, карьерному росту, повышению квалификации и т. д. Ни для кого не секрет, что так называемый репрессивный менеджмент уже давно изжил себя и не даст нам ничего хорошего в плане повышения эффективности работы и создания благоприятных условий труда. Надо не снимать и не наказывать сотрудников направо и налево, а мотивировать их и учить. В этом направлении мы сделали уже немало, но все-таки еще находимся в начале пути. Здесь тоже многое упирается пока

в традиции и менталитет. Например, со старого времени (когда одни делали вид, что платят, а другие – что работают) сохранилась привычка к тому, что премия – это, по сути, постоянная и гарантированная часть заработка. А она должна выплачиваться только при условии достижения определенных результатов в работе.

В прошлом году мы начали переход на новую систему премирования и придаем этому очень большое значение.

– Уже без малого 10 лет с переменным успехом обсуждается проект продления широкой колеи на Запад. Какова ситуация в этом вопросе сегодня и какие Вы могли бы выделить наиболее важные события международного сотрудничества ОАО «РЖД» в прошлом году?

– Что касается проекта строительства широкой колеи до Вены, то в 2010 году мы получили здесь официальную поддержку правительства Словакии, и это, несомненно, будет способствовать дальнейшему развитию проекта. Также у меня состоялся разговор на эту тему с главой Еврокомиссии Жозе Баррозо, который заявил, что готов оказать проекту политическую поддержку. Это для нас очень важно. Из других событий и направлений международного сотрудничества я бы выделил такие, как присоединение ОАО «РЖД» к Международному комитету железнодорожного транспорта (ЦИТ) в прошлом году, работы по реализации инфраструктурных проектов в Ливии, Иране, Абхазии, решение о создании инженерингового центра вагоностроения со словацким заводом «Татравагонка», развитие совместного бизнеса наших дочерних компаний с предприятиями в Казахстане, Украине, Финляндии, Германии, Испании, Китае, управление государственным пакетом акций Улан-Баторской желез-

Ни для кого не секрет, что так называемый репрессивный менеджмент уже давно изжил себя и не даст нам ничего хорошего в плане повышения эффективности работы и создания благоприятных условий труда

ной дороги и концессионное управление железной дорогой в Армении, ну и конечно, договоренности в рамках создания Единого экономического пространства с Белоруссией и Казахстаном.

Также нужно отметить, что в 2010 году был одобрен проект Концепции стратегического развития железнодорожного транспорта государств – участников Содружества до 2020 года, утверждена Концепция единой системы управления и использования парка грузовых вагонов различных форм собственности. Сегодня мы активно работа-

ем в МСЖД, ОСЖД, ЭСЖТО и других международных организациях, что позволяет обеспечить нам продвижение интересов компании и страны в вопросах развития транспортных коридоров, унификации правовой базы и т. д.

О ПЛАНАХ

– Какие задачи 2011 года в сфере грузовых перевозок являются для компании приоритетными?

– В текущем году прогнозируется некоторое замедление прироста грузовой базы, поэтому нам нужно активизировать работу по привлечению грузов на железнодорожный транспорт. Это должны быть как маркетинговые меры, так и технологические. Нам необходимо наращивать качество перевозки: скорость, сохранность, следование по расписанию на выделенных полигонах и т. д. Мы также будем продолжать совершенствовать работу ЦФТО, например, развивать опыт использования института персональных менеджеров клиентов, системы удаленных продаж услуг, электронного документооборота и др.

Важнейшее значение будет придаваться формированию сквозных транспортно-логистических услуг, когда работа целого ряда служб должна быть интегрирована для оказания комплексной транспортной услуги. То есть генеральная линия развития – совершенствование нашего сервиса. При этом многое нам придется в нынешнем году делать впервые. Например, выполнять перевозки без инвентарного парка, работать в условиях вертикальных отраслевых дирекций и без отделений дорог, полностью передать пассажирские перевозки дочерним компаниям и многое другое. Конечно, предстоит и очень большая работа по совершенствованию правовой базы и технологии перевозок.

В заключение я хотел бы привести одно образное бизнес-правило о том, что любое дело, если оно подобно автомобилю без мотора (или в нашем случае – вагону без тяги), может двигаться только под гору. А нам необходимо непременно подниматься в гору, то есть развиваться, осваивать новые подходы и модели, увеличивать глубину и масштаб нашей деятельности. Например, что касается среднесрочных планов, то к 2015 году мы ставим себе целью сократить себестоимость перевозок на 15% к уровню 2008-го, повысить производительность труда на 30%, производительность подвижного состава – на 15%. Думаю, все необходимое для этого у нас есть.

РЖД-Партнер, № 4, февраль 2011 г.

Алексей Гром, вице-президент по железнодорожному дивизиону Транспортной группы FESCO, управляющий директор ООО «Фирма «Трансгарант»

СПЕКУЛЯТИВНЫЕ НАСТРОЕНИЯ ВРЕДНЫ ДЛЯ РЫНКА

– Алексей Николаевич, вопрос, что называется, ребром: почему, по Вашему мнению, растет цена на операторские услуги?

– Основная составляющая роста – это увеличение цены на новый вагон. Также большое влияние оказывает рост стоимости ремонтных работ. Присутствует, к сожалению,

и спекулятивный фактор. Впрочем, это не уникально для нашей страны. Некоторые компании стремятся получить большую прибыль на фоне дефицита подвижного состава, но они не могут служить индикатором всего операторского рынка.

Здесь наибольшей активностью отличаются даже не профессиональные операторы, а финансовые структуры, некоторые лизинговые компании, которые рассчитывают на скорейшее получение прибыли и не думают о развитии отрасли. Такая политика свойственна и ряду мелких владельцев подвижного состава. А вот системный оператор, у которого есть стратегия развития, кто стремится сыграть именно в долгую, для него важно получить устойчивый денежный поток. Для оператора также имеют значение инвестиционные показатели проекта, потому что любое вложение в подвижной состав следует рассматривать как инвестиционный проект. Как бизнес-модель. В моем понимании, приемлемый срок окупаемости вагона не должен превышать 10 лет. Полагаю, что с развитием рынка условий для спекулятивных действий будет все меньше. Это, наверное, бич всего нашего бизнеса – желание быстро заработать на искусственном разогреве экономики. Я думаю, что мы должны сделать выводы из недавнего кризиса и постараться изменить ситуацию.

– Под спекулятивным фактором Вы имеете в виду накручивание цены в результате дефицита услуги?

– Не только это. Например, есть компании, готовые ради своей транспортной безопасности покупать вагоны даже на высоком рынке. Но они не могут этого сделать, потому что все «железо» уже распродано организациям, у которых, как я уже сказал, на первом месте стоит сиюминутная выгода, а не развитие отрасли или стратегия оптимального взаимодействия с другими игроками рынка перевозок. Ситуация, при которой крупный пользователь услуг железнодорожного транспорта обращается на вагоностроительный завод, а ему говорят, что вагонов нет, так как все уже выкуплено на год вперед таким-то финансовым учреждением, является ненормальной и вредной для отрасли. У нас структуры, которые оперируют свободными деньгами, фактически являются законодателями цен на рынке перевозок – и это неправильно.

– Может быть, дело в том, что вагоностроительный бизнес в последние годы очень слабо развивался в плане увеличения мощностей? Возможно, с появлением новых предприятий, например Тихвинского завода, ситуация с дефицитом начнет меняться?

– Безусловно, сегодняшний дефицит спровоцирован и этим фактором. Однако мне кажется, что это последний год, когда мы живем в таких условиях. Вы абсолютно правы в отношении Тихвинского завода. Тем более что он будет выпускать более качественные, инновационные вагоны, на которые сегодня рассчитывают многие участники рынка. Я думаю, что с запуском новых мощностей тема дефицита отпадет сама собой. Наступит баланс спроса и предложения, начнется нормальная конкуренция. Плохо, когда рынком управляют финансовые институты, производители вагонов, еще кто-то. Здесь должны работать классические модели конкуренции, где спрос рождает



предложение, а не наоборот. Вот эти механизмы и нужно целенаправленно выстраивать в нашей экономике.

– Нередко говорят о сверхдоходах операторских компаний. Так ли это на самом деле? Какова сейчас средняя рентабельность этого бизнеса?

– На сегодняшний момент сверхдоходность операторов – не более чем миф. Если рентабельность на вложенный капитал у операторской компании в районе 12% – это уже хорошо. Конечно, мы всегда рады, если удастся достичь лучшего результата. Но в целом от 12 до 15% – это нормально.

– А рентабельность грузовых перевозок в ОАО «РЖД» в разное время составляла 20–30%.

– Мы можем только порадоваться этому. Если доходность РЖД будет на уровне и даже выше рынка, то, мне кажется, от этого всем будет только хорошо. Начнут строиться новые линии, расширяться узкие места и т. д. Станут больше зарабатывать рядовые железнодорожники – машинисты, путейцы и др. Хорошо, что в последнее время ситуация начала улучшаться. Мы за то, чтобы ОАО «РЖД» было эффективной и успешной компанией.

– Как вы формируете свои ставки?

– Для нас формирование любой ставки – это мини-бизнес-план. Минибизнес-модель. На входе – прямые производственные затраты, технические и технологические особенности перевозки.

Это в основном техобслуживание и ремонт. Принимается во внимание также рыночный уровень доходности вагона.

На выходе – ставка в рублях за тонну. Все очень просто. Конечно, когда рынок излишне спекулятивен или, наоборот, депрессивен, возникают поправочные коэффициенты. Чтобы было все ясно по поводу нашей тарифной политики, приведу самый простой пример по формированию ставки операторской компании. Возьмем перевозку по закольцованному маршруту. Двое суток в пути туда, двое обратно, день – погрузка, день – выгрузка, всего шесть суток. То есть пять оборотов в месяц – это отличная оборачиваемость. При загрузке 60 т вагон перевезет 300 т в месяц. Оператор берет рыночную ставку, например, 1200 рублей в сутки за вагон, умножает на 30 дней и, для того чтобы дать клиенту ставку за тонну, как он обычно просит, делит на 300 т. Получилось 1200 рублей за тонну. Все вроде довольны – и продавец, и покупатель. Теперь снимаем розовые очки и смотрим на фактическую экономику этой перевозки. Погрузка вместо одних суток у нас выходит сплошь и рядом в двое. (Бывает, вагон и по неделям пропадает на подъездных путях грузовладельца.) По выгрузке – то паром не подошел, то грузовой фронт занят, то снегоборьба идет и т. д. – также плюсуем лишние сутки. Предположим, что в пути следования состав задержался еще на сутки. Получилось общее увеличение на трое суток. Следовательно, оборачиваемость вагона вместо 5 составляет уже 3,33. С соответствующим уменьшением количества тонн, которые вагон может перевезти, до 200 т. Несложными арифметическими действиями выходим на доходность вагона менее 800 рублей в сутки. Если это рассматривать в рамках инве-

стиционного проекта с покупкой нового вагона, который стоит сегодня более 2 млн рублей, то срок окупаемости этого проекта будет близок к 20 годам. Какой инвестор будет вкладывать деньги в вагон при таких показателях? То есть вопреки популярному мнению, что оператор получает мешок с деньгами, к сожалению, зачастую ему достается только веревка от этого мешка. Он, конечно, и ею доволен, но это, заметьте, несколько не то, что многие себе воображают. Поэтому что делает оператор? Для обеспечения своих плановых 1200 рублей в сутки он вынужден в ставку закладывать немного больше, учитывая все эти риски. Которые, подчеркиваю, возникают не по его вине. Может быть, многие скажут: требуй сатисфакции с тех, по чьей вине произошли задержки в работе. Но наш рынок, к сожалению, сегодня просто не готов к такой жесткой ответственности всех без исключения участников. К тому же если в отношении погрузки-выгрузки теоретически мы еще можем настроить систему взаимоотношений с грузовладельцем, то что делать, когда вагон непроизводительно простаивает в составе брошенного поезда? Оператор не может предъявить претензию железной дороге по брошенным поездам. А зимой такой подвижной состав может простаивать неделю и даже больше. Также по сравнению с докризисным периодом

**Мы долгое время равнялись на ставки
Прейскуранта № 10-01. Привыкли к этому
ориенту, в какой-то мере даже полюбили его**

количество внеплановых отцепов вагонов в текущий ремонт по независящим от нас причинам увеличилось в два раза. И стоимость их тоже выросла в два раза. Все это сказывается на общей цене перевозки.

– Влияет ли мировая ценовая конъюнктура на операторские ставки? Если экспортная цена какого-то груза подскочила на 20–30%, стремитесь ли вы в какой-то степени разделить с грузовладельцем дополнительный доход?

– В этом вопросе у каждого свой подход. Что касается «Трансгаранта», то мы к этому не стремимся. Потому что в противном случае при падении рыночной цены продукта мы должны будем пропорционально снизить ставку. Наверное, логика в том, чтобы привязывать цены на перевозку к изменениям стоимости сырья на мировом товарном рынке, есть. Но для нас главный ориентир в сфере тарифной политики, как я уже сказал, – стоимость вагона. Мы не Мы долгое время равнялись на ставки Прейскуранта № 10-01.

Привыкли к этому ориентиру, в какой-то мере даже полюбили его 430 выкручиваем руки нефтяникам или металлургам в зависимости от роста цен на их продукцию, а заинтересованы иметь с ними долгосрочное стабильное сотрудничество.

– Когда грузовладелец выбирает транспортную компанию, главный критерий для него – это цена перевозки?

– Да, полагаю, что на данный момент это ключевой фактор. Спрос на сопутствующие услуги пока невысок, за исключением контейнерных перевозок, где сервис играет большую роль, формируя конкурентные преимущества.

Продолжение следует.

РЕКЛАМА В ЖУРНАЛЕ

Стоимость публикации рекламной информации в журнале зависит от занимаемой площади.
При размещении модульной рекламы, бесплатно предоставляется публикация строчной рекламы (подробнее ниже, в прайс-листе).

Образец заполнения строчной рекламы:

Наименование	Чертеж изделия (если есть)	Ед. изм.	Цена (руб)	Компания	Телефон

Размеры модулей в мм:

Вы можете предоставить для печати собственный макет или прислать информацию для разработки макета нашими специалистами.

1/8 полосы - 88x59, либо 180x28

1/4 полосы 88x122, либо 180x59

1/2 полосы - 180x122

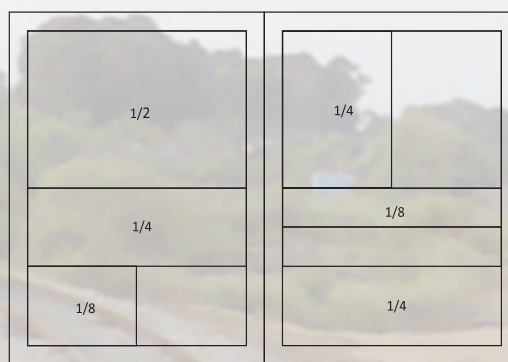
1 полоса - 180x250

Требования к макетам:

- Программы Adobe Photoshop, Illustrator.
- Разрешение 300 dpi, цветовая модель CMYK
- Шрифты перевести в кривые.
- Текст по картинке полужирный не менее 7 пунктов.
- Черный - запечатывание поверх.
- Сумма красок в тенях не более 320%.
- CorelDraw не является подготовленным к печати документом, и подлежит доработке.

В случае, если макет будет разрабатываться нашими специалистами, вам нужно лишь определиться с его размером, прислать текстовое наполнение в произвольной форме, контактную информацию, логотип и фотографии (если есть такая необходимость), а также указать примерную цветовую гамму или стиль.

Готовый макет будет вам отправлен на согласование.



Прайс-лист на размещение рекламы (цены указаны в рублях с НДС)

Модульная реклама / статья			Бонус (строчная реклама)	Разработка модуля
Размер	Формат модуля, мм	Стоимость	Количество строк	Стоимость
1/8 полосы	88*59, 180*28	5'500	5	650
1/4 полосы	88*122, 180*59	9'625	10	750
1/2 полосы	180*122	16'940	20	850
Полоса	180*250	29'645	40 + перс. рассылка	950

Модульная реклама на обложке	Коэффициент наценки	Бонус
Лицевая сторона (от 1/2 полосы)	договор.	Идентичный модуль во внутреннем блоке
Вторая и третья сторона (от 1/2 полосы)	2	
Последняя сторона (от 1/2 полосы)	3	

Рекламодателям журнала предоставляется бесплатная услуга – размещение персональной страницы в ТОПе предприятий и еженедельная рассылка рекламной информации по собственной базе электронных адресов (более 50'000)

При единовременной предоплате 2-х публикаций	СПЕЦПРЕДЛОЖЕНИЕ подробнее на стр. 40
При единовременной предоплате 3-х публикаций	
При единовременной предоплате 5-и публикаций	
При единовременной предоплате 10-и публикаций	

БАННЕРНАЯ РЕКЛАМА НА САЙТЕ

Сквозное размещение (на всех страницах сайта)
Размер 140*60 (jpeg - статический, gif - динамический)

Размещение в левом вертикальном блоке
Разработка jpeg баннера от 400 руб, gif баннера от 1'500 руб

Стоимость 5'000 руб./мес. (при единовременной оплате трёх месяцев, в четвертом размещение **бесплатно!**)

В подарок участие в еженедельных рассылках + месяц в ТОПе компаний + бесплатное изменение информации на персональной странице в течение оплаченного периода времени



Электронные рассылки

Предлагаем воспользоваться рассылкой объявлений по базе электронных адресов предприятий, связанных с железнодорожной отраслью промышленности (более 50 000)!

Все адреса получены путем регистрации новых подписчиков на сайте издания, работы на различных тематических железнодорожных выставках, а также силами собственной службы маркетинга.

Практика показывает, что такой способ передачи информации является одним из самых эффективных.

1. Еженедельные рассылки

- проводятся по воскресеньям
- содержат ссылки на персональные страницы компаний Заказчиков, на которых вносятся требуемые изменения
- при заказе рассылки бесплатно предоставляется размещение персональной страницы компании Заказчика в ТОПе каталога предприятий
- после проведения рассылки предоставляется отчет и закрывающие бухгалтерские документы.

Стоимость (руб.)	Услуга	В подарок	
1'900	1 еженед. рассылка	1 неделя в ТОПе компаний	+ бесплатное изменение информации на персональной странице в течение оплаченного периода времени
3'300	2 еженед. рассылки	2 недели в ТОПе компаний	
4'300	3 еженед. рассылки	3 недели в ТОПе компаний	
5'000	4 еженед. рассылки	1 месяц в ТОПе компаний	

2. Персональные рассылки

- услуга единоразовая, оказывается в заранее согласованный с Заказчиком день
- проводятся с понедельника по четверг (по пятницам в случае срочной необходимости) в две очереди: с 6:00 до 14:00 и с 14:00 до 20:00 (время указано приблизительное, т.к., скорость рассылки напрямую зависит от размера управляемого письма)
- содержат информацию исключительно о компании Заказчика
- при заказе бесплатно предоставляется размещение персональной страницы компании Заказчика в ТОПе каталога предприятий
- для оформления и последующего согласования с Заказчиком образца письма персональной рассылки нам необходимы:
 - тема письма
 - текст письма (информация, которую вы хотите довести до сведения адресатов)
 - контактная информация (для обратной связи)
 - по желанию логотип, фотоматериалы, прайс-лист и т.д.

ВАЖНО! Объем письма не должен превышать 200 Кб (при необходимости включить в письмо большое количество фото-и-видео материалов, вложенные файлы будут заменены на ссылки для скачивания, а сами файлы размещены на персональной странице компании Заказчика)

- после проведения рассылки предоставляется отчет и закрывающие бухгалтерские документы.

Стоимость (руб.)	Скидка	Услуга	В подарок
6'600	-	1 перс. рассылка	месяц еженедельных рассылок + месяц в ТОПе компаний + бесплатное изменение информации на персональной странице в течение оплаченного периода времени
11'880	10%	2 перс. рассылки	
16'830	15%	3 перс. рассылки	
21'120	20%	4 перс. рассылки	

Предусмотрены специальные условия и скидки при заказе рассылок на квартал, полугодие и год.

3 месяца - скидка 10%

Стоимость (руб.)	Услуга	В подарок
17'820	3 перс. рассылки	3 месяца еженедельных рассылок + 3 месяца в ТОПе компаний + бесплатное размещение баннерной рекламы на весь период!
32'076	6 перс. рассылок	
45'441	9 перс. рассылок	
57'024	12 перс. рассылок	

6 месяцев - скидка 15%

Стоимость (руб.)	Услуга	В подарок
33'660	6 перс. рассылок	6 месяцев еженедельных рассылок + 6 месяцев в ТОПе компаний + бесплатное размещение баннерной рекламы на весь период!
60'558	12 перс. рассылок	
85'833	18 перс. рассылок	
107'712	24 перс. рассылки	

12 месяцев - скидка 20%

Стоимость (руб.)	Услуга	В подарок
63'360	12 перс. рассылок	1 год еженедельных рассылок + 1 год в ТОПе компаний + бесплатное размещение баннерной рекламы на весь период!
114'048	24 перс. рассылки	
161'568	36 перс. рассылок	
202'752	48 перс. рассылок	

ВНИМАНИЕ! СПЕЦИАЛЬНОЕ ПРЕДЛОЖЕНИЕ!

**При размещении рекламы на год
электронные рассылки и баннерная реклама в подарок!**

Предлагаем принять участие в акции, которая позволит значительно сэкономить рекламный бюджет и при этом получить максимальный эффект от вложенных средств.

При единовременной предоплате скидка 20%

Стоимость публикаций на год (со скидкой 20%)	Размеры модулей в мм >>>> строчная реклама (бонус)	В подарок персональные электронные рассылки >>>> (более 50'000 адресов)	Дополнительный бонус /сумма бонуса
		кол-во рассылок / сумма бонуса	
44 000	1/8 полосы + 5 строк	4 * 6'600 = 26 400	-
77 000	1/4 полосы + 10 строк	8 * 6'600 = 52 800	годовое размещение баннерной рекламы! 12*5'000=60'000
135 520	1/2 полосы + 20 строк	12 * 6'600 = 79 200	
237 160	1 полоса + 40 строк	16 * 6'600 = 105 600	

Мы предлагаем:

Публикацию в журнале с возможностью обновления информации:

- бесплатно предоставляется дополнительная рекламная площадь для размещения актуальных прайс-листов
- гарантированное участие во всех специализированных выставках и конференциях, в которых запланировано наше участие в качестве информационного партнера. На сегодняшний день утверждены мероприятия, указанные в разделе сайта [Календарь выставок](#)

БЕСПЛАТНАЯ Интернет-поддержка!

- при размещении рекламы от 1/4 полосы и выше специальный подарок – **годовое размещение баннерной рекламы на нашем портале!**
- **размещение** персональной страницы вашей компании в **Топе** каталога предприятий на сайте издания с возможностью еженедельного обновления информации
- **еженедельные и персональные электронные рассылки** по собственной базе электронных адресов предприятий железнодорожной отрасли промышленности

В акции уже участвуют:

- АО «КрЭВРЗ» (Красноярский край, г. Красноярск)
- АО «ОКБ «АСТРОН» (Московская область, г. Лыткарино)
- ГК «Можгинский литейный завод Арсенал» (Республика Удмуртия, г. Ижевск)
- ООО «Авант» (Республика Удмуртия, г. Ижевск)
- ООО «ВСП52» (Нижегородская область, г. Нижний Новгород)
- ООО «КСД» (Воронежская область, г. Воронеж)
- ООО «ЛитСтройКом» (ООО «ЛСК») (Нижегородская область, г. Нижний Новгород)
- ООО «ММП-Ирбис» (г. Москва)
- ООО «Путеец» (Челябинская область, г. Челябинск)
- ООО «РЕМОНТ ПУТЕВЫХ МАШИН» (Калужская область, г. Калуга)
- ООО «Реон-Техно» (Республика Чувашия, г. Чебоксары)
- ООО «Стройпуть» (г. Москва)
- ООО «СЦ Промжелдортранс» (г. Москва)
- ООО «Техэнергопром-Р» (Московская область, г. Королёв)
- ООО «Торговый дом «РТИ» (Ярославская область, г. Ярославль)
- ТОО «Vagon Service Almaty» (Казахстан, г. Алматы)

Будем рады видеть вашу компанию в числе наших Партнеров!

За содержание и достоверность рекламной информации ответственность несут рекламодатели.

Свидетельство о регистрации средства массовой информации ПИ ФС77-33605. от 24.10.2008г.
Выдано Федеральной службой по надзору в сфере связи и массовых коммуникаций. Территория распространения Российская Федерация, зарубежные страны.



Электроника Транспорт 2021

14-я специализированная выставка электроники и информационных технологий для пассажирского транспорта и транспортной инфраструктуры

 Проводится в рамках Российской недели общественного транспорта www.publictransportweek.ru



22-24 СЕНТЯБРЯ, МОСКВА
КВЦ «СОКОЛЬНИКИ»
WWW.E-TRANSPORT.RU

25
years



TransRussia



a Hyve event

Самая крупная в России выставка
транспортно-логистических услуг,
складского оборудования
и технологий

12–14 апреля 2021

Москва, МВЦ «Крокус Экспо»,
Павильон 1

Негабаритные
перевозки



Авто-
мобильные
перевозки



Морские
перевозки



Все решения здесь

Авиа-
перевозки



Железно-
дорожные
перевозки



IT-решения



Интра-
логистика



Получите электронный билет
transrussia.ru

Ваш промокод: **tr21pEODO**

