



# ДЕПО

1 (106) 2020

ЖЕЛЕЗНОДОРОЖНЫЙ ЖУРНАЛ

www.depo-magazine.ru

декабрь - январь

Производители железнодорожной продукции и услуг

стр. 2 - 7

Подвижной состав, запчасти, ремонт

стр. 10 - 14

Материалы и оборудование для ВСП

стр. 16 - 18

Справочная информация

стр. 1, 20 - 40



## СОДЕРЖАНИЕ НОМЕРА

- ПОГРУЗКА НА СЕТИ ОАО «РЖД» (ОКТАБРЬ 2019) стр. 1
- ИПЕМ ПРЕДЛОЖИЛ ВОЗМОЖНЫЙ МЕХАНИЗМ РЕГУЛИРОВАНИЯ ПРОФИЦИТА ПАРКА ГРУЗОВЫХ ВАГОНОВ стр. 20 - 27
- ДОЛЯ ИННОВАЦИОННОГО ПОДВИЖНОГО СОСТАВА В СТРУКТУРЕ ПРОИЗВОДСТВА ПОЛУВАГОНОВ – САМАЯ НИЗКАЯ ЗА 4 ГОДА: ОЦЕНКА ИПЕМ стр. 28
- СПАД СПРОСА НА ГРУЗОВЫЕ ВАГОНЫ МОЖЕТ СУЩЕСТВЕННО ПОВЛИЯТЬ НА ПЛАНЫ КАК МИНИМУМ ДВУХ ВАГОНОСТРОИТЕЛЕЙ: ОЦЕНКА ИПЕМ стр. 29
- СОЮЗМАШ РОССИИ И ТРАНСМАШХОЛДИНГ СОЗДАДУТ КЛАСТЕР ТРАНСПОРТНОГО МАШИНОСТРОЕНИЯ В ТВЕРИ 2019 стр. 30 - 33
- ЖЕЛЕЗНЫЕ ДОРОЖНИКИ О СЕБЕ И РЕФОРМАХ стр. 34 - 35
- РАСЦЕНКИ НА РАЗМЕЩЕНИЕ РЕКЛАМЫ стр. 36 - 37
- ВНИМАНИЕ! СПЕЦИАЛЬНОЕ ПРЕДЛОЖЕНИЕ! стр. 38 - 39
- стр. 40

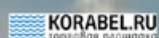
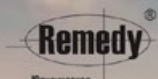


16+

ОРГАНИЗАТОР:



МЕДИАПАРТНЕРЫ:



Международная конференция

# RailRu 2020: ВАГОНЫ И ГРУЗЫ

17 марта, Москва

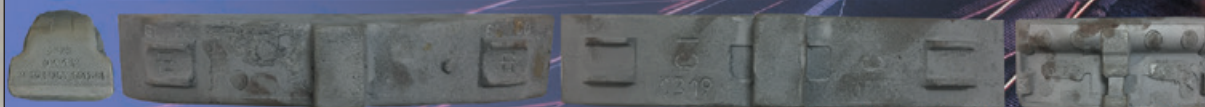
## СОДЕРЖАНИЕ НОМЕРА

| СТРАНА / РЕГИОН  | ГОРОД           | НАИМЕНОВАНИЕ КОМПАНИИ                             | ТЕЛЕФОН  | № СТР.                  |
|--|-----------------|---|--|-------------------------|
| <b>МЕЖДУНАРОДНАЯ КОНФЕРЕНЦИЯ "RAILRU 2020: ВАГОНЫ И ГРУЗЫ"</b>   |                 |   |  | 2-я сторона обл.        |
| Россия / Курская область   | Курск           | Компания «Viva Consult»                           | +7 (958) 58-155-98   |                         |
| <b>СОДЕРЖАНИЕ</b>  |                 |   |  | <b>1</b>                |
| <b>ПРОИЗВОДИТЕЛИ ЖЕЛЕЗНОДОРОЖНОЙ ПРОДУКЦИИ И УСЛУГ</b>   |                 |   |  | <b>2 - 7</b>            |
| <b>ПРОИЗВОДИТЕЛИ ЖЕЛЕЗНОДОРОЖНОЙ ПРОДУКЦИИ И УСЛУГ</b>   |                 |   |  | <b>3 - 8</b>            |
| Россия / Брянская область  | р.п. Навля      | ООО "Металлснабсервис"                            | +7 (4832) 30-00-97, 30-00-64                               | 2                       |
| Россия / Калужская область   | Калуга          | ООО "РЕМОНТ ПУТЕВЫХ МАШИН"                        | +7 (4842) 926-900, 926-800, 926-700                        | 3                       |
| Россия / Ярославская область   | Ярославль       | ООО "Технологии Транспортного Машиностроения"     | +7 (4852) 66-43-44   | 3                       |
| Россия / Республика Удмуртия   | Ижевск          | ГК Можгинский литейный завод "Арсенал"            | +7 (341) 257-09-80, +7 (963) 028-90-28                     | 4 - 5                   |
| Россия / Томская область   | Томск           | ООО "НПК "ТомИндуктор"                            | +7 (3822) 231-251  | 6                       |
| Россия / Воронежская область   | Воронеж         | ООО "НСД"   | +7 (473) 207-06-12, +7 (473) 207-06-10, +7 (473) 200-25-07 | 6                       |
| Россия   | Москва          | ООО "ТрансЭкспертГрупп" (ООО "ТЭГ")               | +7 (495) 968-46-56   | 7                       |
| Россия / Челябинская область   | Челябинск       | ООО "Путеец"                                      | +7 (351) 232-15-94, 232-14-30                              | 7                       |
| Россия / Свердловская область  | Екатеринбург    | ИП Захаров Михаил Анатольевич ("ТОН-СЕРВИС ПЛЮС") | +7 (982) 621-53-79; +7 (950) 644-52-57                     | 7                       |
| Россия   | Москва          | ООО "ИРТРАНС"                                     | +7(499) 262-2733/7513/1115                                 | 7                       |
| <b>МЕТАЛЛУРГИЯЛИТМАШ'2020</b>  |                 |   |  | <b>8</b>                |
| <b>5-Я МЕЖДУНАРОДНАЯ СПЕЦИАЛИЗИРОВАННАЯ ВЫСТАВКА МЕТАЛЛОКОНСТРУКЦИИ'2020</b>   |                 |   |  | <b>9</b>                |
| Россия   | Москва          | ЗАО "Металл-Экспо"                                | +7 (495) 734-99-66   |                         |
| <b>ПОДВИЖНОЙ СОСТАВ, ЗАПЧАСТИ, РЕМОНТ</b>  |                 |   |  | <b>10 - 14</b>          |
| Россия / Республика Удмуртия   | Ижевск          | ООО "Авант"                                       | +7 (925) 940-02-40, +7 (925) 940-05-10                     | 10 - 11                 |
| Россия / Республика Чувашия  | Чебоксары       | ООО "РЕОН-ТЕХНО"                                  | +7 (8352) 24-24-40/41/42/43/44/45                          | 12                      |
| Россия / Ростовская область  | Новочеркасск    | ООО НПП "Электромаш"                              | +7 (8635) 22-53-50, +7 (8635) 22-53-51                     | 12                      |
| Россия / Красноярский край   | Красноярск      | АО "КрЗВРЗ"                                       | +7 (3912) 21-33-06, +7 (3912) 65-22-98                     | 13                      |
| Россия   | Санкт-Петербург | ООО "ТрансЭнергоТрейд"                            | +7 (812) 677-95-02   | 13                      |
| Россия / Белгородская область  | Старый Оскол    | ООО "Вагонно-колёсная мастерская"                 | +7 (4725) 46-92-73   | 14                      |
| Россия / Свердловская область  | Екатеринбург    | ООО "Партнёр"                                     | +7 (343) 288-59-45   | 14                      |
| <b>25-Я МЕЖДУНАРОДНАЯ ВЫСТАВКА ТРАНСПОРТНО-ЛОГИСТИЧЕСКИХ УСЛУГ И ТЕХНОЛОГИЙ TRANSRUSSIA/TRANSLOGISTICA</b>               |                 |   |  | <b>15</b>               |
| Россия   | Москва          | ИТЕ Москва  | +7 (499) 750-08-28, +7 (499) 750-08-30                     |                         |
| <b>МАТЕРИАЛЫ И ОБОРУДОВАНИЕ ДЛЯ ВСР</b>  |                 |   |  | <b>16 - 18</b>          |
| Россия / Нижегородская область   | Нижний Новгород | ООО "ЛитСтройКом" (ООО "ЛСК")                     | +7 (930) 220-03-06   | 16                      |
| Россия / Нижегородская область   | Нижний Новгород | ООО "ВСП52"                                       | +7 (920) 941-16-06   | 16                      |
| Россия   | Москва          | ООО "СТРОЙ УНИВЕРСАЛ"                             | +7 (496) 531-75-15, +7 (916) 684-18-64, +7 (916) 518-47-88 | 17                      |
| Россия / Московская область  | Королев         | ООО "Техэнергопром-Р"                             | +7 (499) 348-20-60, +7 (968) 579-80-72                     | 17                      |
| Россия / Свердловская область  | Екатеринбург    | ООО "ПроектСнаб"                                  | +7 (3435) 41-69-55/25-69                                   | 18                      |
| Россия / Свердловская область  | Екатеринбург    | ООО ТПК "Веста"                                   | +7 (343) 328-24-80, +7 (912) 641-84-29                     | 18                      |
| Россия / Московская область  | Домодедово      | ООО "ЖД-СТРОЙГРУППА"                              |  | 18                      |
| <b>3-Я МЕЖДУНАРОДНАЯ ПРОМЫШЛЕННАЯ ВЫСТАВКА EXPO-RUSSIA UZBEKISTAN 2020</b>   |                 |   |  | <b>19</b>               |
| Россия   | Москва          | ОАО "Зарубеж-Экспо"                               | +7 (495) 721-32-36, +7 (495) 637-50-79, +7 (495) 637-36-33 |                         |
| <b>СПРАВОЧНАЯ ИНФОРМАЦИЯ</b>   |                 |   |  | <b>1, 20 - 40</b>       |
| <b>ПОГРУЗКА НА СЕТИ ОАО «РЖД» (октябрь 2019)</b>   |                 |   |  | <b>20 - 27</b>          |
| <b>ИПЕМ ПРЕДЛОЖИЛ ВОЗМОЖНЫЙ МЕХАНИЗМ РЕГУЛИРОВАНИЯ ПРОФИЦИТА ПАРКА ГРУЗОВЫХ ВАГОНОВ</b>                                  |                 |   |  | <b>28</b>               |
| <b>ДОЛЯ ИННОВАЦИОННОГО ПОДВИЖНОГО СОСТАВА В СТРУКТУРЕ ПРОИЗВОДСТВА ПОЛУВАГОНОВ - САМАЯ НИЗКАЯ ЗА 4 ГОДА: ОЦЕНКА ИПЕМ</b> |                 |   |  | <b>29</b>               |
| <b>СПАД СПРОСА НА ГРУЗОВЫЕ ВАГОНЫ МОЖЕТ СУЩЕСТВЕННО ПОВЛИЯТЬ НА ПЛАНЫ КАК МИНИМУМ ДВУХ ВАГОНОСТРОИТЕЛЕЙ: ОЦЕНКА ИПЕМ</b> |                 |   |  | <b>30 - 33</b>          |
| <b>СОЮЗМАШ РОССИИ И ТРАНСМАШХОЛДИНГ СОЗДАДУТ КЛАСТЕР ТРАНСПОРТНОГО МАШИНОСТРОЕНИЯ В ТВЕРИ</b>                            |                 |   |  | <b>34 - 35</b>          |
| Россия   | Москва          | СОЮЗ МАШИНОСТРОИТЕЛЕЙ РОССИИ (ПРЕСС-СЛУЖБА)       | +7 (499) 677-24-34 доб. 227, 257                           |                         |
| <b>ЖЕЛЕЗНЫЕ ДОРОЖНИКИ О СЕБЕ И РЕФОРМАХ</b>  |                 |   |  | <b>36 - 37</b>          |
| Россия   | Москва          | Андрей Гурьев                                     |  |                         |
| <b>РАСЦЕНКИ НА РАЗМЕЩЕНИЕ РЕКЛАМЫ</b>  |                 |   |  | <b>38 - 39</b>          |
| <b>ВНИМАНИЕ! СПЕЦИАЛЬНОЕ ПРЕДЛОЖЕНИЕ!</b>  |                 |   |  | <b>40</b>               |
| Россия   | Москва          | Редакция Железнодорожного журнала "ДЕПО"          | +7 (495) 765-73-16   |                         |
| <b>25-Я МЕЖДУНАРОДНАЯ ВЫСТАВКА ТРАНСПОРТНО-ЛОГИСТИЧЕСКИХ УСЛУГ И ТЕХНОЛОГИЙ TRANSRUSSIA/TRANSLOGISTICA</b>               |                 |   |  | <b>3-я сторона обл.</b> |
| Россия   | Москва          | ИТЕ Москва  | +7 (499) 750-08-28, +7 (499) 750-08-30                     |                         |
| <b>14-Я МЕЖДУНАРОДНАЯ ВЫСТАВКА "ЭЛЕКТРОНИКА-ТРАНСПОРТ 2019"</b>  |                 |   |  | <b>4-я сторона обл.</b> |
| Россия   | Москва          | Дирекция выставки "Электроника-Транспорт"         | +7 (495) 287-44-12   |                         |

# ООО МЕТАЛЛСНАБСЕРВИС

## КОМПЛЕКСНАЯ ПОСТАВКА ЗАПАСНЫХ ЧАСТЕЙ К ЖЕЛЕЗНОДОРОЖНОМУ ТРАНСПОРТУ

**ПРЕДЛАГАЕМ РАССМОТРЕТЬ ВОЗМОЖНОСТЬ ПОСТАВКИ ЗАПАСНЫХ ЧАСТЕЙ СОБСТВЕННОГО ПРОИЗВОДСТВА:**



- ▶ Клин Ханина М1698.00.003 ТУ 3183-234-01124323-2007 (условный номер 2125 для клеймения продукции);
- ▶ Колодка тормозная чугунная тип «М»
- ▶ Колодка тормозная чугунная без скобы для вагонов тип «С»
- ▶ Колодка тормозная чугунная с металлическим каркасом тип «Ф»
- ▶ Наша компания финансирует производство продукции и заключает контракты на поставку. Производителем является ООО «Металлснабсервис» на площадях в г. Киров, Калужской области.

Также готовы рассмотреть возможность изготовления на нашем предприятии других изделий по вашим чертежам в необходимом количестве и в указанные сроки.

242130, Брянская область, Навлинский район, р.п. Навля, ул. Комсомольская, дом №7  
+7 (4832) 3000-97, 363-556, 363-557, mss032@yandex.ru

| Наименование  | Ед. изм. | Цена       | Компания               | Телефон                      |
|---|----------|------------|------------------------|------------------------------|
| Клин Ханина М1698.00.003 ТУ 3183-234-01124323-2007 (условный номер 2125 для клеймения продукции); | шт       | по запросу | ООО "Металлснабсервис" | +7 (4832) 30-00-97, 30-00-64 |
| Колодка тормозная чугунная тип "М"  | шт       | по запросу | ООО "Металлснабсервис" | +7 (4832) 30-00-97, 30-00-64 |
| Колодка тормозная чугунная без скобы для вагонов тип "С"  | шт       | по запросу | ООО "Металлснабсервис" | +7 (4832) 30-00-97, 30-00-64 |
| Колодка тормозная чугунная с металлическим каркасом тип "Ф"                                       | шт       | по запросу | ООО "Металлснабсервис" | +7 (4832) 30-00-97, 30-00-64 |
| Коллектор выхлопной 2Д50.18-1 (1-ПД4.18-1сб)  | шт       | по запросу | ООО "Металлснабсервис" | +7 (4832) 30-00-97, 30-00-64 |
| Коллектор надувочный 2Д50.19сб (1- ПД4.19-2)  | шт       | по запросу | ООО "Металлснабсервис" | +7 (4832) 30-00-97, 30-00-64 |
| Кожух редуктора ТЭМ17.35.27.000   | шт       | по запросу | ООО "Металлснабсервис" | +7 (4832) 30-00-97, 30-00-64 |
| Кожух редуктора 3ТЭ25КМ 35.27.000   | шт       | по запросу | ООО "Металлснабсервис" | +7 (4832) 30-00-97, 30-00-64 |
| Подвеска электродвигателя ТЭМ1.35.10.015  | шт       | по запросу | ООО "Металлснабсервис" | +7 (4832) 30-00-97, 30-00-64 |
| Вентилятор охлаждения ТЭД задний ТЭМ18.10.60.000  | шт       | по запросу | ООО "Металлснабсервис" | +7 (4832) 30-00-97, 30-00-64 |
| Вентилятор охлаждения ТЭД передний ТЭМ18.10.61.000  | шт       | по запросу | ООО "Металлснабсервис" | +7 (4832) 30-00-97, 30-00-64 |
| Привод двухмашинного агрегата ТЭМ2.85.60.017  | шт       | по запросу | ООО "Металлснабсервис" | +7 (4832) 30-00-97, 30-00-64 |
| Привод возбудителя (без возбудителя опоры) ТЭМ18ДМ.85.60.011                                      | шт       | по запросу | ООО "Металлснабсервис" | +7 (4832) 30-00-97, 30-00-64 |
| Опора промежуточная (без шнива) ТЭМ18Д.85.50.013  | шт       | по запросу | ООО "Металлснабсервис" | +7 (4832) 30-00-97, 30-00-64 |
| Топливоподнаживающий агрегат ТЭМ2.20.55.000СБ.  | шт       | по запросу | ООО "Металлснабсервис" | +7 (4832) 30-00-97, 30-00-64 |
| Коллектор верхний левый ТЭМ2.10.30.034  | шт       | по запросу | ООО "Металлснабсервис" | +7 (4832) 30-00-97, 30-00-64 |
| Коллектор нижний левый ТЭМ2.10.30.035   | шт       | по запросу | ООО "Металлснабсервис" | +7 (4832) 30-00-97, 30-00-64 |
| Коллектор нижний правый ТЭМ2.10.30.036  | шт       | по запросу | ООО "Металлснабсервис" | +7 (4832) 30-00-97, 30-00-64 |
| Коллектор верхний правый ТЭМ2.10.30.037   | шт       | по запросу | ООО "Металлснабсервис" | +7 (4832) 30-00-97, 30-00-64 |

**РЕМОНТ ПУТЕВЫХ МАШИН**

Снабжение предприятий запасными частями к путевой и маневровой технике

248002, г. Калуга, ул. Болдина, здание 61, офис 110, +7 (4842) 926-700, 926-800, 926-900  
E-mail: kti40@list.ru, kalugatex@gmail.com, http://snabrzd.ru/

- Запасные части к гидropередачам
- Запасные части к МПТ, АДМ, ДГку
- Запасные части к Duomatic и Unimat
- Печатные платы и кросс-платы
- Валы карданные железнодорожной техники
- Железнодорожные краны
- Выпрочно-подбивочно-рихтовочные машины

ООО «РЕМОНТ ПУТЕВЫХ МАШИН» СОЗДАНО С ЦЕЛЮ - БЫТЬ СВЯЗУЮЩИМ ЗВЕНОМ ЕДИНОЙ ЭКОНОМИЧЕСКОЙ СИСТЕМЫ, ОБЕСПЕЧИВАЯ СТАБИЛЬНУЮ ДЕЯТЕЛЬНОСТЬ ЖЕЛЕЗНОДОРОЖНЫХ ПРЕДПРИЯТИЙ, СВОЕВРЕМЕННО ОСУЩЕСТВЛЯЯ ПОСТАВКУ ВАЖНЫХ ГРУЗОВ В САМЫЕ ОТДАЛЕННЫЕ УГОЛКИ СТРАНЫ. ЗА ВРЕМЯ РАБОТЫ НАША КОМПАНИЯ НАКОПИЛА БОЛЬШОЙ ОПЫТ В СНАБЖЕНИИ ПРЕДПРИЯТИЙ ШИРОКИМ СПЕКТРОМ ЗАПАСНЫХ ЧАСТЕЙ К ПУТЕВОЙ И МАНЕВРОВОЙ ТЕХНИКЕ. В НАСТОЯЩЕЕ ВРЕМЯ У НАС ЗАКЛЮЧЕНЫ ДИЛЕРСКИЕ ДОГОВОРА С ПРЕДПРИЯТИЯМИ РОССИИ И СТРАН СНГ.

| Наименование  | Цена за 1 ед б/НДС руб | Наименование   | Цена за 1 ед б/НДС руб |
|---|------------------------|--|------------------------|
| Диск с металлокерамикой 50-330А-82                  | 1 250                  | Капитальный ремонт УГП 230(300) ,ГП 300              | 220 000                |
| Диск ведущий 50-330А-83А                            | 950                    | Капитальный ремонт УГП 1200/750/ПР.М                 | 320 000                |
| Насос питательный 53-359-00                         | 52 000                 | Гидropередача УГП 230(300)                           | 1 250 000              |
| Клапан плавного трогания 46.30.00.000               | 36 800                 | Рессоры впо 55.30.19/20 (комплект)                   | 6 500                  |
| Золотниновая коробка 50-345-00                      | 49 000                 | Гидropередача УГП 1200/750/ПР/М                      | 2 650 000              |
| Клапанная коробка 53-358-00                         | 36 000                 | Главный вал 55-303-00-1(2) , 14.03.00.000            | 1 700 000              |
| Блок управления УГП 55-351И-00-КТ (14.50.01.000-КТ) | 43 000                 | Муфта предохранительная 53-215-00 (ДГку 5.00.24.200) | 22 000                 |
| Пульт управления УК 25/9-18 97.80.02.100            | 55 000                 | Лебёдка для перетяжки пакетов 86.70.02.000 сб        | 430 000                |
| Вал фрикционный 53-330-200                          | 235 000                | Насос откачивающий 14.25.00.000(64.20.05.000)        | 42 000                 |
| Рессоры на УК25/9-18 86.11.51.200 (16 листов)       | 52 000                 | Насос питательный 55-310-00                          | 55 000                 |

**ТЕХНОЛОГИИ ТРАНСПОРТНОГО МАШИНОСТРОЕНИЯ**

ГРУППА КОМПАНИЙ ОСНОВАНА В 2001 году

150008, г. Ярославль, ул. 2-я Новая, д.22а. Тел: +7 (4852) 66-43-44

E-mail: info@ttm76.ru, http://www.ttm76.ru/

С 2003 года является постоянным партнером ОАО «РЖД» по изготовлению и поставке запасных частей тягового и специального подвижного состава (тяжелой путевой техники).

За более чем пятнадцатилетний период работы в качестве поставщика ОАО «Росжелдорснаб» нашим предприятием была освоена широкая номенклатура запасных частей различных узлов и агрегатов к Железнодорожной технике, насчитывающая более тысячи наименований.

Нашими партнерами являются: ТА «ЛокоТех», ТА ОАО «РЖД», «Росжелдорснаб» Филиала ОАО «РЖД», Группа Компаний «Ремпутьмаш».

Производство Технологии транспортного машиностроения сертифицировано по SMK ГОСТ Р ИСО 9001-2001 (9001:2000) на выпуск деталей, узлов и запасных частей для железнодорожного транспорта.

В 2018 году производством освоен выпуск ходовых и грузовых тележек козловых путевых кранов по ГОСТ 27584-88 (Регистрационный № РОСС RU.НА36.Н03357).

Перечень освоенной номенклатуры представлен на сайте [www.ttm76.ru](http://www.ttm76.ru)



| Наименование  | Чертеж               | Ед. изм. | Цена с НДС   | Компания                                      | Телефон   |
|---|----------------------|----------|--------------|---|---|
| Тележка ходовая к козловому крану КПБ-10, КПБ 10-У, КПБ 12,5  | 53.004.13.20.000     | шт.      | 933 285,84   | ООО «Технологии транспортного машиностроения» | <b>(4852) 664 344</b><br>С полным перечнем выпускаемой продукции, включающим более 3 000 запасных частей для путевой техники и более 800 позиций для локомотивной техники, можно ознакомиться на сайте <a href="http://www.ttm76.ru">www.ttm76.ru</a> |
| Тележка грузовая к козловому крану КПБ-10, КПБ 10-У, КПБ 12,5 | 103.004.14.00.000-01 | шт.      | 2 777 574,68 |   |   |
| Колесо ходовое в сборе  | 53.004.12.12.000     | шт.      | 124 117,65   |   |   |
| Гайковерт трехшпиндельный                                     | 79.001-51.01.000-100 | шт.      | 254 490,01   |   |   |
| Гидромуфта в сборе  | 79.001-51.03.000     | шт.      | 390 591,60   |   |   |
| Шестерня  | 2ТЭ10Л.30.58.123     | шт.      | 24 954,21    |   |   |
| Шестерня  | Т328.37.10.01        | шт.      | 21 458,70    |   |   |
| Шестерня  | 8ТН.240.109          | шт.      | 27 461,20    |   |   |
| Шестерня  | 8ТН.240.217          | шт.      | 34 462,00    |   |   |
| Колесо зубчатое   | 2ТЭ10Л.30.55.112     | шт.      | 151 129,42   |   |   |

# ГК МОЖГИНСКИЙ ЛИТЕЙНЫЙ ЗАВОД "АРСЕНАЛ"



Можгинский литейный завод "Арсенал" является предприятием, специализирующимся на производстве литейных заготовок и готовых изделий из различных марок чугуна, стали и бронзы для разных отраслей промышленности, в первую очередь для машиностроительных и горнодобывающих предприятий.

- Чугунное литье ● Стальное литье ● Бронзовое литье
- Художественное и архитектурное литье ● Печное литье
- Модельное производство ● Механическая обработка ● Колесные пары
- Автозапчасти КАМАЗ ● Железнодорожные запчасти ● Спецпродукция

## Железнодорожные запчасти

- Вкладыши МОР 8ТХ.263.178/179,
- Клапаны на дизеля Д49, Д50, ЧМЭ-3, 6ЧН,
- Башмак тормозной горочный 8739.00сб,
- Диск фрикционный ТЭМ2.85.10.046,
- Головка кардана А36-С2,
- Помпа топливоподкачивающая 2Д100,
- Стартер ПС-У2,
- Наличники
- Запчасти для компрессоров
- Другие ЖД запчасти

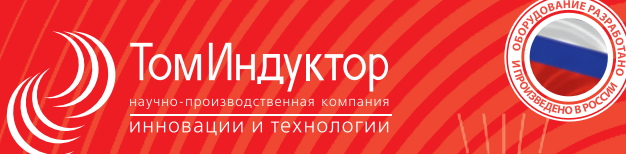
ГРУППА КОМПАНИЙ "МОЖГИНСКИЙ ЛИТЕЙНЫЙ ЗАВОД "АРСЕНАЛ"  
ОТДЕЛ СБЫТА

ТЕЛ.: +7 (341) 257-09-80, ДОБ. 103

E-MAIL: SALES@ARSENAL-ZAVOD.RU, SKYPE: MLZ-ARSENAL

**Предприятиями группы компаний МЛЗ «Арсенал» освоено производство полного цикла и сборочное изготовление следующей железнодорожной продукции:**

| <b>Вкладыши МОР</b>  |               |
|--|---------------|
| Вкладыш МОР 8ТХ.263.178/179, комплект  | 23000-00 руб. |
| Вкладыш МОР БИЛТ.304.139.014/014-01, комплект  | 23000-00 руб. |
| <b>Клапаны для дизелей Д49, Д50, ЧМЭ-3, 6ЧН</b>  |               |
| Клапан впускной Д50.09.009, сталь 40Х10С2М ГОСТ 5632-72, шт  | 2000-00 руб.  |
| Клапан выпускной Д50.09.010, сталь 40Х10С2М ГОСТ 5632-72, шт   | 2100-00 руб.  |
| Клапан впускной/выпускной Д27.16.006, сталь 40Х10С2М ГОСТ 5632-72, шт  | 2090-00 руб.  |
| Клапан впускной Д246.01.00СБ (Д49.78.05, 5Д49.78.2СПЧ), сталь 45Х14Н14В2М ГОСТ 5632-72, шт                                 | 2860-00 руб.  |
| Клапан выпускной Д243.16.01.00СБ (11Д40.84.1СПЧ-4), сталь 45Х14Н14В2М ГОСТ 5632-72, шт                                     | 3080-00 руб.  |
| Клапан впускной О210.05.060, сталь 40Х10С2М ГОСТ 5632-72, шт   | 1210-00 руб.  |
| Клапан выпускной О210.05.070, сталь 40Х10С2М ГОСТ 5632-72, шт  | 1210-00 руб.  |
| <b>Башмаки тормозные горочные</b>  |               |
| Башман тормозной горочный 8739.00СБ, шт  | 800-00 руб.   |
| Колодка опорная башмака, шт  | 480-00 руб.   |
| Полоз башмака, шт  | 550-00 руб.   |
| <b>Диски фрикционные</b>   |               |
| Диск фрикционный ТЭМ2.85.10.046, шт  | 1000-00 руб.  |
| <b>Головки кардана и комплектующие</b>   |               |
| Головка кардана АЗ6-С2 на заклепках, в сборе, шт   | 1150-00 руб.  |
| Головка кардана АЗ6-С2 сварная, в сборе, шт  | 1050-00 руб.  |
| Втулка металлическая 540-2208120, шт   | 70-00 руб.    |
| Втулка резиновая 540-2208115-01, шт  | 80-00 руб.    |
| <b>Диски муфты</b>   |               |
| Диск муфты ТЭМ2.85.60.162, шт  | 36-00 руб.    |
| Диск муфты ТЭМ1.40.20.116, шт  | 50-00 руб.    |
| Диск муфты ТЭ3.52.055, шт  | 55-00 руб.    |
| <b>Помпы и комплектующие</b>   |               |
| Помпа топливоподкачивающая 2Д100.32.010СБ, в сборе, шт   | 7050-00 руб.  |
| <b>Стартеры и комплектующие</b>  |               |
| Стартер ПС-У2 в сборе, шт  | 75000-00 руб. |
| Блок магнита стартера ПС-У2, шт  | звоните       |
| Блок магнита стартера ПС-У2.2, шт  | звоните       |
| Блок магнита стартера ПС-У2.3, шт  | звоните       |
| Блок магнита стартера ПС-У2.4, шт  | звоните       |
| Корпус стартера ПС-У2.3, шт  | звоните       |
| Якорь стартера ПС-У2.2, шт   | 33000-00 руб. |
| Коллекторный узел стартера ПС-У2.2, шт   | звоните       |
| Зацепное устройство стартера ПС-У2.2, шт   | звоните       |
| Щеткодержатель стартера ПС-У2.2, шт  | звоните       |
| <b>Наличники</b>   |               |
| Наличник ТЭ3.17.091-1 (ТГМ3.35.60.117, ТГМ1.35.05.124), 400*130*6 мм, шт   | 360-00 руб.   |
| Наличник ТЭ3.17.13.16 (ТГМ3.36.60.175), 230*50*6 мм, шт  | 127-00 руб.   |
| Наличник ТЭ.30.35.40.126 (ТГМ4.35.40.138), 320*130*6 мм, шт  | 330-00 руб.   |
| Наличник ТЭ.30.35.40.127 (ТГМ4.35.40.139), 200*50*6 мм, шт   | 147-00 руб.   |
| Наличник ТЭ.30.35.40.128 (ТГМ4.35.40.141), 200*50*6 мм, шт   | 147-00 руб.   |
| <b>Уточнить наличие, цены и варианты оплаты: +7 (341) 257-09-80 доб. 103<br/>sales@arsenal-zavod.ru — почта для заявок</b> |               |




**ТомИндуктор**  
 научно-производственная компания  
 инновации и технологии


ООО «НПК «ТомИндуктор»


**Установки индукционного (ТВЧ) нагрева**


Мы производим оборудование для:

- ✓ Теплового (горячего) съема/посадки деталей
- ✓ Пайки режущего инструмента
- ✓ Нагрева заклёпок и металлических заготовок
- ✓ Кузнечного нагрева перед ковкой, правкой, штамповкой
- ✓ Термообработки сварных соединений
- ✓ Закалки зубчатых колес, шестерен, валов и других деталей

  
 Гарантия  
24 месяца

  
 Разработка  
по тех. заданию  
заказчика

  
 Ремонт и  
модернизация

  
 Ремонт  
установок  
УИН

+7(3822)232-251    sale@tominductor.ru  
 www.tominductor.ru



ООО «КСД» г. Воронеж  
 http://oao-ksd.ru,  
 e-mail: ksd-vrn@yandex.ru  
 тел. +7(473)207-06-10  
 +7(473)200-25-07

**ПРОИЗВОДСТВО Ж/Д ПЕРЕЕЗДОВ**

РАЗРАБОТАНА И ВНЕДРЕНА СОБСТВЕННАЯ  
 РАЗРАБОТКА - УНИФИЦИРОВАННЫЙ  
 СБОРНЫЙ Ж/В НАСТИЛ  
 С РЕЗИНОВЫМИ УПЛОТНИТЕЛЯМИ

ПАТЕНТ НА ИЗОБРЕТЕНИЕ ФЕДЕРАЛЬНОЙ  
 СЛУЖБЫ ИНТЕЛЛЕКТУАЛЬНОЙ  
 СОБСТВЕННОСТИ РФ №2676772



| Наименование   | Модель               | Компания               | Телефон           |
|--|----------------------|------------------------|-------------------|
| Установки индукционного нагрева заклёпок   | TIS 15 (30)/AC-PD    | ООО «НПК «ТомИндуктор» | +7 (3822) 232-251 |
| Установки индукционного нагрева для горячего съема/посадки узлов и деталей вагонов, локомотивов и электропоездов | TIS 10...30/AC-HRP   | ООО «НПК «ТомИндуктор» | +7 (3822) 232-251 |
| Установки индукционного нагрева буксовых (шпинтонных) гаек   | TIS 10/AC-HRP        | ООО «НПК «ТомИндуктор» | +7 (3822) 232-251 |
| Установки индукционного нагрева для нагрева металлических заготовок с автономной станцией охлаждения индуктора   | TIS 10...45/AC       | ООО «НПК «ТомИндуктор» | +7 (3822) 232-251 |
| Установки индукционного нагрева для закалки деталей  | TIS 60...300/ALC-HRH | ООО «НПК «ТомИндуктор» | +7 (3822) 232-251 |
| Установки индукционного нагрева заготовок перед пластической деформацией   | TIS 60...300/ALC-PD  | ООО «НПК «ТомИндуктор» | +7 (3822) 232-251 |
| Установки индукционного нагрева для термообработки сварных соединений  | TIS 80...250/AC-PH   | ООО «НПК «ТомИндуктор» | +7 (3822) 232-251 |

| Наименование                     | Ед.изм.  | Цена руб.         | Компания  | Телефон          |
|----------------------------------|----------|-------------------|-----------|------------------|
| Ж/д переезд 6метров через 1 путь | комплект | 241000 руб. с НДС | ООО „КСД„ | +7(473)207-06-12 |
| С-1                              | шт.      | 605 руб. с НДС    | ООО „КСД„ | +7(473)207-06-12 |
| Р-1                              | шт.      | 660руб с НДС      | ООО „КСД„ | +7(473)207-06-12 |
| С-2                              | шт.      | 1760 руб. с НДС   | ООО „КСД„ | +7(473)207-06-12 |
| С-3                              | шт.      | 1650 руб. с НДС   | ООО „КСД„ | +7(473)207-06-12 |





## ТрансЭкспертГрупп

Сертификация и технический аудит на транспорте.  
Независимость и беспристрастность с человеческим лицом

Орган по сертификации на железнодорожном транспорте (ОС ЖТ), аттестат аккредитации № RA.RU.10AB62

- Сертификация производственных процессов технического обслуживания и ремонта подвижного состава и его составных частей в соответствующей системе сертификации на железнодорожном транспорте
- Сертификация производств по ремонту сваркой и наплавкой подвижного состава и его составных частей
- Сертификация систем менеджмента качества на соответствие требований ГОСТ Р ИСО 9001-2015 применительно к изготовлению, модернизации и ремонту подвижного состава и его составных частей

Проектно-конструкторско-технологическое бюро подвижного состава (ПКТБ ПС), код организации-разработчика «ТНРФ»

- Технический аудит предприятия-подрядчика перед заключением контракта на техническое обслуживание и (или) ремонт подвижного состава
- Технический аудит процессов технического обслуживания и ремонта подвижного состава перед проверками государственными органами, в том числе контрольно-надзорными
- Техническая экспертиза (определения фактического состояния, оценка рисков появления неисправностей, оценка рисков появления проблем допуска на инфраструктуру общего пользования) тягового подвижного состава перед заключением контракта на его покупку/аренду, допосле ремонта с целью определения стоимости и объемов ремонтных работ, в том числе в случаях возникновения споров при судебных разбирательствах
- Разработка технологической документации (технологических процессов, технологических карт и т.д.) на техническое обслуживание и ремонт подвижного состава и его составных частей
- Разработка конструкторской и технологической документации под конкретные спецификации Заказчика
- Проведение научно-исследовательских, проектных, опытно-конструкторских и внедренческих работ; оказание инженеринговых, рекламных, агентских услуг

129626, Москва, Мытищинская 3-я ул., д. 16, стр. 47  
+7 (495) 968-46-56; info@zregistr.ru; www.zregistr.ru

ООО «ТЭГ»



ООО «ПУТЕЕЦ» производство и продажа ЖД инструмента  
+7 351 232-15-94, +7 351 232-14-30 | puteec.ru | puteec@inbox.ru

**Устройство стяжное УСП-1520** 12 900 руб

Захват за головку и за подошву рельса. С изоляцией

**Рихтовщик пути винтовой РПВ-10**

Легкий -15кг, надежный

19 900 руб

**Фаскосъемник двухсторонний ФС-2у**

37 сек время полного цикла, сменные режущие пластины, вес 4 кг

17 000 руб

### ВСЬ ЖЕЛЕЗНОДОРОЖНЫЙ ИНСТРУМЕНТ



### ТОК-СЕРВИС ПЛЮС

620041 г. Екатеринбург,  
пер.Трамвайный, д.2/2, кв.178  
+7 982 621-53-79, +7 950 644-52-57,  
koleso.1973@bk.ru, http://tokservis.ru

Специализируется на обточке бандажей колесных пар локомотивов всех индексов и модификаций с электрической и гидравлической передачей, без выкатки колесных пар

## ООО ИРТРАНС

ПОВОПРОСАМ ПРИОБРЕТЕНИЯ ОБОРУДОВАНИЯ ОБРАЩАТЬСЯ ПО СЛЕДУЮЩИМ КОНТАКТАМ:  
107078, МОСКВА, УЛ.НОВАЯ БАСМАННАЯ, Д.10, СТР.1 Тел.: (499) 262-27-33; 262-11-15  
E-MAIL: MAIL@IRTRANS.RU HTTP://WWW.IRTRANS.RU

С 1991 ГОДА ООО ИРТРАНС РАЗРАБАТЫВАЕТ, ИЗГОТОВЛИВАЕТ И ПОСТАВЛЯЕТ ОБОРУДОВАНИЕ ДЛЯ ТЕХНИЧЕСКОГО ОБСЛУЖИВАНИЯ И РЕМОНТА ПОДВИЖНОГО СОСТАВА ЖЕЛЕЗНОДОРОЖНОГО ТРАНСПОРТА. ЗА ЭТО ВРЕМЯ ПОСТАВЛЕНЫ ТЫСЯЧИ ЕДИНИЦ РАЗЛИЧНОГО СПЕЦИАЛИЗИРОВАННОГО ОБОРУДОВАНИЯ.

ООО ИРТРАНС ПРОДОЛЖАЕТ РАЗРАБОТКУ И ПОСТАВКУ НОВОГО ОБОРУДОВАНИЯ ПРЕДПРИЯТИЯМ ЖЕЛЕЗНОДОРОЖНОГО ТРАНСПОРТА РОССИИ И СНГ.



| Наименование   | Ед. изм. | Цена с НДС руб. | Компания    | Телефон           |
|--|----------|-----------------|-------------|-------------------|
| Устройство поворотное УП-90 (предназначено для поворота на 90 гр. Колесных пар)                                    | шт       | 208 500,00      | ООО ИРТРАНС | 8 (499) 262-27-33 |
| Стенд РНР 79 (предназначен для разборки и сборки верхнего корпуса тягового редуктора электропоездов серий ЭР и ЭД) | шт       | 283 500,00      | ООО ИРТРАНС | 8 (499) 262-27-33 |
| Печь НК 6.6.6/БИ2 для сушки флюса  | шт       | 87 500,00       | ООО ИРТРАНС | 8 (499) 262-27-33 |
| Устройство намагничивающее МД12ПЭ  | шт       | 49 900,00       | ООО ИРТРАНС | 8 (499) 262-27-33 |


| Наименование                            | Ед. изм. | Цена руб. | Компания     | Телефон                                |
|---|----------|-----------|--------------|--|
| Гайкорез ГР-41                          | шт       | 18 000,00 | ООО "Путеец" | +7 (351) 232-15-94, +7 (351) 232-14-30 |
| Домкрат-рихтовщик ДРП-10                | шт       | 14 000,00 | ООО "Путеец" | +7 (351) 232-15-94, +7 (351) 232-14-30 |
| Разгонщик пути винтовой Р-25в           | шт       | 40 000,00 | ООО "Путеец" | +7 (351) 232-15-94, +7 (351) 232-14-30 |
| Ключ предельный КДЖП - 150, КДЖП -200   | шт       | 12 800,00 | ООО "Путеец" | +7 (351) 232-15-94, +7 (351) 232-14-30 |
| Ключ динамометрический КДЖ-250 шкальный | шт       | 12 800,00 | ООО "Путеец" | +7 (351) 232-15-94, +7 (351) 232-14-30 |

| Наименование   | Цена без НДС руб. | Компания  | Телефон          |
|--|-------------------|---|------------------|
| Обточка бандажей колесных пар локомотивов всех индексов и модификаций с электрической и гидравлической передачей, без выкатки колесных пар | по запросу        | ИП Захаров Михаил Анатольевич ("ТОК-СЕРВИС ПЛЮС") | +7 982 621-53-79 |



09-11 ИЮНЯ  
МОСКВА  
РОССИЯ

2020

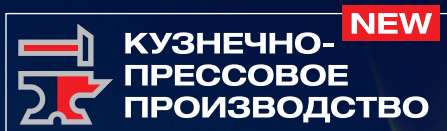
Место проведения:  
 **ЭКСПОЦЕНТР**  
МЕЖДУНАРОДНЫЕ ВЫСТАВКИ И КОНГРЕССЫ  
МОСКВА

# ЛИТМАШ

Международная выставка литейных технологий, материалов и продукции

# МЕТАЛЛУРГИЯ

Международная выставка металлургических технологий, процессов и металлопродукции



Специальная экспозиция



**ТРУБЫ  
РОССИЯ  
2020**

**NI**  
в мире



При поддержке  
The Bright World of Metals

[www.metallurgy-russia.ru](http://www.metallurgy-russia.ru)  
[www.litmash-russia.ru](http://www.litmash-russia.ru)

Металл-Экспо  
Тел.: +7 (495) 734-99-66

Messe Düsseldorf GmbH  
Тел.: +49 (0) 2 11/45 60-77 93



**09-11**  
**июня 2020**

Москва  
ЦВК «Экспоцентр»  
Павильон 8



**АРСС**

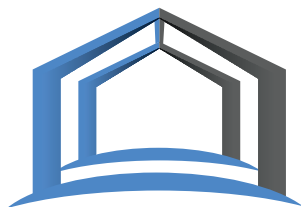
При поддержке:  
Ассоциация развития  
стального строительства



Российский союз  
поставщиков  
металлопродукции

5-я Международная  
специализированная выставка

# Металло Конструкции 2020



Место проведения:



Генеральный  
информационный партнер:



Организатор:



[www.mc-expo.ru](http://www.mc-expo.ru)

+7 (495) 734-99-66

# Авант



## КОМПАНИЯ АВАНТ ПРЕДЛАГАЕТ:

- ремонт путевой техники (МПП-4, МПП-6, АДМ, АДГ, ДГКу)
- финансовая аренда (лизинг) путевой техники
- запасные части производства ОАО "Тихорецкий машиностроительный завод им. В.В. Воровского" по цене завода
- продукцию к железнодорожной технике, оборудование для тепловозов, вагонов и путевой техники

ООО Авант

Адрес: 426053, Удмуртская Республика, г. Ижевск, Воткинское шоссе, дом. 204Б, оф.5

Тел: +7 (499) 550-50-65, +7 (925) 940-02-40, +7 (925) 940-05-10

E-mail: [avant-torg@bk.ru](mailto:avant-torg@bk.ru)

| Наименование  | Цена (руб) | Компания    | Телефон            |
|---|------------|-------------|--------------------|
| Блоки подбивочные ВПРС-02   | 400 000,00 | 000 "Авант" | +7 (925) 940-02-40 |
| Вкладыш МОР 8ТХ.263.178/179   | 26 000,00  | 000 "Авант" | +7 (499) 550-50-65 |
| Вал привода охлаждения генератора 2139.70.90.011  | 18 000,00  | 000 "Авант" | +7 (925) 940-02-40 |
| Кольцо поршневое маслосгонное д100.04.017   | 200,00     | 000 "Авант" | +7 (499) 550-50-65 |
| Быстродействующий контактор БК 78 Т   | 35 000,00  | 000 "Авант" | +7 (925) 940-02-40 |
| Гидропередача УГП 230 после кап ремонта   | договорная | 000 "Авант" | +7 (499) 550-50-65 |
| Гидропередача УГП 300 после кап ремонта   | договорная | 000 "Авант" | +7 (925) 940-02-40 |
| Двигатель ЯМЗ-236 новый   | 320 000,00 | 000 "Авант" | +7 (499) 550-50-65 |
| Двигатель ЯМЗ-238 Б-14 б/у (в отличном состоянии)   | 290 000,00 | 000 "Авант" | +7 (499) 550-50-65 |
| Дизель генераторная установка без автоматизации<br>Двигатель ЯМЗ-240 б/у<br>Генератор б/у | 550 000,00 | 000 "Авант" | +7 (499) 550-50-65 |
| Диск 50-330-83А (комплект)  | 15 000,00  | 000 "Авант" | +7 (925) 940-02-40 |
| Диск муфты (ТМ2.85.60.162; ТЭМ2)  | 50,00      | 000 "Авант" | +7 (499) 550-50-65 |
| Диск муфты (ТЭМ1.40.20.116; ТЭМ1)   | 60,00      | 000 "Авант" | +7 (925) 940-02-40 |
| Диск фрикционный (ТЭМ1.40.20.116; ТЭМ1)   | 1 400,00   | 000 "Авант" | +7 (499) 550-50-65 |
| Клапан нагнетательный 34.06.01.00-017сб (КТ6.06.001сб2)                                   | 1 500,00   | 000 "Авант" | +7 (925) 940-02-40 |
| Клапан Э-216  | 2 600,00   | 000 "Авант" | +7 (499) 550-50-65 |
| Колесная пара 77.020.1-80.00.000 для ДГКУ, МПТ-4<br>освидетельствованная (комплект)       | 390 000,00 | 000 "Авант" | +7 (925) 940-02-40 |
| Колодка гребневая локомотивная ТИП М  | 500,00     | 000 "Авант" | +7 (499) 550-50-65 |
| Кольцо Д50.01.015.1 (Д140.00.05)  | 100,00     | 000 "Авант" | +7 (925) 940-02-40 |
| Кольцо Д50.01.016 С   | 100,00     | 000 "Авант" | +7 (499) 550-50-65 |
| Кольцо Д50.01.017 С   | 100,00     | 000 "Авант" | +7 (925) 940-02-40 |
| Кран 254  | 16 500,00  | 000 "Авант" | +7 (499) 550-50-65 |
| Кран 394  | 18 500,00  | 000 "Авант" | +7 (925) 940-02-40 |
| Кран 395  | 18 500,00  | 000 "Авант" | +7 (499) 550-50-65 |
| Кран 4200   | 700,00     | 000 "Авант" | +7 (925) 940-02-40 |
| Кран 4301   | 1 000,00   | 000 "Авант" | +7 (499) 550-50-65 |
| Кран 4302   | 700,00     | 000 "Авант" | +7 (925) 940-02-40 |
| Кран 4308   | 1 500,00   | 000 "Авант" | +7 (499) 550-50-65 |
| Кран 4314Б  | 2 500,00   | 000 "Авант" | +7 (925) 940-02-40 |
| Кран 4325   | 900,00     | 000 "Авант" | +7 (499) 550-50-65 |
| Кран 4326   | 950,00     | 000 "Авант" | +7 (925) 940-02-40 |
| Кран 4327   | 950,00     | 000 "Авант" | +7 (499) 550-50-65 |
| Редуктор 394-070  | 2 500,00   | 000 "Авант" | +7 (925) 940-02-40 |
| Рессоры ДГКУ 5.05.00.030  | 30 000,00  | 000 "Авант" | +7 (499) 550-50-65 |
| Скоростемер ЗСЛ-2М  | 43 000,00  | 000 "Авант" | +7 (925) 940-02-40 |
| Фильтр Э-114  | 600,00     | 000 "Авант" | +7 (499) 550-50-65 |



# РЕОН ТЕХНО



428020, Чувашская Республика, г. Чебоксары, Базовый проезд, 9 «В»  
 Телефон (8352)24-24-40/41/42. E-mail: manager@reon.ru. Сайт: reon.ru

**ООО «Реон-Техно» производитель запасных частей для подвижного состава и железнодорожной техники в России и странах ближнего зарубежья:**

**- Контактные узлы серий: КМ, КПВ, КПД, КВ, VMK, КМИ, КТИ, КПЕ, ES, VMN, CJ, KID, МК, К-1146/1619/753, Т93, Т509, ППК-8063, 5ТН, 5ТХ, 5ТР, 8ТН, 8ТХ, 8ТР, 3Б, БИЛТ, ККТ, КС, ПГК, РЭВ, и др.**



**- Катушки серий: РЭВ, МИС, МО, КТ, КТП, КТПВ, МК, ПМА, ПАЕ и др.**



**- Гибкие соединения серий: КПП, КТПВ, КПВ, КТ, КВД, 5ТХ, КМ и др.**



**Возможно изготовление запчастей по Вашим чертежам!**



# ЭЛЕКТРОМАШ

НАУЧНО-ПРОИЗВОДСТВЕННОЕ ПРЕДПРИЯТИЕ

**ОБОРУДОВАНИЕ ДЛЯ РЕМОНТА И ИСПЫТАНИЯ ТЯГОВЫХ ЭЛЕКТРОДВИГАТЕЛЕЙ, ГЕНЕРАТОРОВ, ТЯГОВЫХ ТРАНСФОРМАТОРОВ**

Предприятие изготавливает оборудование для ремонта, испытания и проверки тяговых электродвигателей ТЭД, тяговых генераторов, вспомогательных машин, тяговых трансформаторов, выключателей быстродействующих БВП и других электрических аппаратов подвижного состава железнодорожного транспорта и метрополитена.

Мы изготовили и поставили электроремонтное и испытательное оборудование для электродепо "Братеево", "Митино" и ряда других электродепо "Московского метрополитена", для подразделения "Желдормаш", Новочеркасского электро-восстановительного завода НЭВЗ, "ТМХ-Сервис".

Наше предприятие приняло участие в разработке испытательного диагностического каткового стенда (ИДКС) для электродепо "Братеево" и "Митино".

Мы принимали участие в проектировании электроремонтных цехов депо "Александровское", депо г. Воронеж, г. Курск и др. для ОАО РЖД, изготовили и поставили электроремонтное оборудование и испытательные стенды.

Разработали и изготовили подстанции КТПОЛ и СТП для питания железнодорожной автоматики ЖАТ, на стадии проектирования ячейки и лунки секционирования тяговых подстанции постоянного тока.



ООО НПП "ЭЛЕКТРОМАШ", 346400, Ростовская обл., г. Новочеркасск, ул. Полевая, 7  
 +7 (8635) 22-53-50, 22-53-51, sales@electromash.com | www.electromash.com

| Наименование             | Ед. изм. | Цена руб.  | Компания         | Телефон                         |
|--------------------------|----------|------------|------------------|---------------------------------|
| Контакт Т509.85.65.00 СБ | шт       | по запросу | ООО "Реон-Техно" | (8352) 24-24-40 manager@reon.ru |
| Контакты для ПК 1146     | шт       | по запросу | ООО "Реон-Техно" | (8352) 24-24-41 manager@reon.ru |
| Контакт 5ТХ.553.000      | шт       | по запросу | ООО "Реон-Техно" | (8352) 24-24-42 manager@reon.ru |
| Контакт 8ТХ.551.058      | шт       | по запросу | ООО "Реон-Техно" | (8352) 24-24-43 manager@reon.ru |
| Контакт 5ТХ.551.197      | шт       | по запросу | ООО "Реон-Техно" | (8352) 24-24-44 manager@reon.ru |
| Контакт 5ТХ.551.199      | шт       | по запросу | ООО "Реон-Техно" | (8352) 24-24-45 manager@reon.ru |
| Контакт 5ЛХ.143.247      | шт       | по запросу | ООО "Реон-Техно" | (8352) 24-24-40 manager@reon.ru |
| Контакт БИЛТ 685179.025  | шт       | по запросу | ООО "Реон-Техно" | (8352) 24-24-41 manager@reon.ru |
| Контакт БНЖИ.685172.004  | шт       | по запросу | ООО "Реон-Техно" | (8352) 24-24-42 manager@reon.ru |
| Контакт 3Б-01889         | шт       | по запросу | ООО "Реон-Техно" | (8352) 24-24-43 manager@reon.ru |

| Наименование   | Ед. изм. | Цена руб.  | Компания             | Телефон  |
|--|----------|------------|----------------------|--|
| Стенд для испытания тяговых электродвигателей ТЭД  | шт       | по запросу | ООО НПП "ЭЛЕКТРОМАШ" | +7 (8635) 22-53-50<br>+7 (8635) 22-53-51<br>www.electromash.com<br>sales@electromash.com |
| Стенд для испытания тяговых трансформаторов  | шт       | по запросу | ООО НПП "ЭЛЕКТРОМАШ" |  |
| Стенд для испытания тяговых генераторов, вспомогательных машин и агрегатов                     | шт       | по запросу | ООО НПП "ЭЛЕКТРОМАШ" |  |
| Стенд проверки генераторов Г-732, контакторов ТКС-601, цронштейнов щеткодержателей, реостатов  | шт       | по запросу | ООО НПП "ЭЛЕКТРОМАШ" |  |
| Стенд для испытания и регулировки быстродействующих выключателей БВП-5 ТЯГОВОГО АГРЕГАТА ПЭ-2У | шт       | по запросу | ООО НПП "ЭЛЕКТРОМАШ" |  |
| Станок для балансировки роторов  | шт       | по запросу | ООО НПП "ЭЛЕКТРОМАШ" |  |
| Станок намоточный  | шт       | по запросу | ООО НПП "ЭЛЕКТРОМАШ" |  |
| Установка пропиточная вакуумно-нагнетательная, Установка сушильная автоматическая              | шт       | по запросу | ООО НПП "ЭЛЕКТРОМАШ" |  |
| Подстанции столбовые КТПОЛ, СТП для электроснабжения аппаратуры ЖАТ                            | шт       | по запросу | ООО НПП "ЭЛЕКТРОМАШ" |  |
| Посты секционирования и ячейки тяговых подстанции постоянного тока                             | шт       | по запросу | ООО НПП "ЭЛЕКТРОМАШ" |  |



**АО «Красноярский ЭВРЗ»**

660021, г. Красноярск, ул. Профсоюзов, 39  
Телефон/факс: +7 (391) 221-33-42, 265-22-95,  
e-mail: mkt@krevrz.ru, www.kr-evrz.ru

**Качественный ремонт**



- Электропоездов
- Пассажирских, служебно-технических, грузовых и багажных вагонов
- Электродвигателей электропоездов, электровозов, тепловозов
- Колёсных пар тепловозов, пассажирских и грузовых вагонов

**Поставка**

- Запасных частей для электропоездов и пассажирских вагонов
- Колёсных пар нового формирования
- Клина тягового хомута ● Осей колёсных пар

**Изготовление**

- ЖБИ, металлоконструкций, а так же ремонт электродвигателей



**Комплексные услуги в области ж/д подвижного состава**



**Продажа вагонов**

**Аренда вагонов**

**Поставка запчастей**

**Плановый ремонт**

**Текущий ремонт**

**Отстой вагонов**

**Утилизация вагонов**

- Россия
- СНГ
- Прибалтика

Россия, Санкт-Петербург,  
ул. Громова, 4, оф. 403-413  
8 (812) 677- 95-02,  
[www.transenergytrade.ru](http://www.transenergytrade.ru)  
[pr@transenergytrade.ru](mailto:pr@transenergytrade.ru)

| Наименование   | Ед. изм. | Цена руб.  | Компания    | Телефон                                 |
|--|----------|------------|-------------|---|
| Капитальный ремонт колесных пар тепловозов грузовых и пассажирских вагонов со сменой элементов | шт       | договорная | АО "КрЭВРЗ" | +7 (3912) 21-33-06, 21-33-42, 265-22-95 |
| Поставка колёсных пар грузовых и пассажирских вагонов нового формирования                      | шт       | договорная | АО "КрЭВРЗ" | +7 (3912) 21-33-06, 21-33-42, 265-22-95 |
| Поставка осей колёсных пар РУ-1Ш (чертёж ОЗ1В-1014-00-01 ГОСТ 93200-2014)                      | шт       | договорная | АО "КрЭВРЗ" | +7 (3912) 21-33-06, 21-33-42, 265-22-95 |
| Поставка осей моторных колёсных пар электропоездов РМ-5 (чертёж Э-991-00-04 ГОСТ 93200-2014)   | шт       | договорная | АО "КрЭВРЗ" | +7 (3912) 21-33-06, 21-33-42, 265-22-95 |
| Поставка клина тягового хомута (чертёж 3002.35.00.037)   | шт       | договорная | АО "КрЭВРЗ" | +7 (3912) 21-33-06, 21-33-42, 265-22-95 |
| Поставка чеки тормозной колодки (ЛКВГ.304277.001 (6608-Н))                                     | шт       | договорная | АО "КрЭВРЗ" | +7 (3912) 21-33-06, 21-33-42, 265-22-95 |

| Наименование                                   | Цена                  | Компания               | Телефон         |
|--|-----------------------|------------------------|-----------------|
| Колесные пары б/у                              | Уточняйте по телефону | ООО "ТрансЭнергоТрейд" | 8(812)677-95-02 |
| Колесные пары СОНК                             | Уточняйте по телефону | ООО "ТрансЭнергоТрейд" | 8(812)677-95-02 |
| Боновые рамы новые, б/у                        | Уточняйте по телефону | ООО "ТрансЭнергоТрейд" | 8(812)677-95-02 |
| Надрессорные балки новые, б/у                  | Уточняйте по телефону | ООО "ТрансЭнергоТрейд" | 8(812)677-95-02 |
| Цистерны 15-1525-01 (желтый фосфор), б/у       | Уточняйте по телефону | ООО "ТрансЭнергоТрейд" | 8(812)677-95-02 |
| Цистерны 15-1230 (соляная кислота), б/у        | Уточняйте по телефону | ООО "ТрансЭнергоТрейд" | 8(812)677-95-02 |
| Цистерны 15-1614-01 (для соляной кислоты), б/у | Уточняйте по телефону | ООО "ТрансЭнергоТрейд" | 8(812)677-95-02 |
| Цистерны 15-1405-02 (для цемента), б/у         | Уточняйте по телефону | ООО "ТрансЭнергоТрейд" | 8(812)677-95-02 |
| Хоппер-дозаторы 20-Х351, б/у                   | Уточняйте по телефону | ООО "ТрансЭнергоТрейд" | 8(812)677-95-02 |
| Хоппер-цементовозы 19-758, б/у                 | Уточняйте по телефону | ООО "ТрансЭнергоТрейд" | 8(812)677-95-02 |



## ООО ВАГОННО-КОЛЁСНАЯ МАСТЕРСКАЯ

ООО «ВКМ» С 2007 Г ОКАЗЫВАЕТ КОМПЛЕКС УСЛУГ ПО РЕМОНТУ И ТЕХНИЧЕСКОМУ ОБСЛУЖИВАНИЮ КОЛЁСНЫХ ПАР И ГРУЗОВЫХ ВАГОНОВ В ЦЕЛОМ. ИМЕЕМ ТРИ ПРОИЗВОДСТВЕННЫХ ПЛОЩАДКИ, ДВЕ ИЗ КОТОРЫХ ВЫДЕЛЕНА В ОТДЕЛЬНЫЕ ФИЛИАЛЫ - ВАГОНОРЕМОНТНОЕ ПРЕДПРИЯТИЕ КОТЁЛ (ВРП КОТЁЛ) И ЛОКОМОТИВОВАГОННОЕ ДЕПО КОТЁЛ (ЛВД КОТЁЛ)

В 2017 ГОДУ ПРЕДПРИЯТИЕМ БЫЛО ОСВОЕНО ПРОИЗВОДСТВО РАБОТ ПО ПОЛНОМУ И ОБЫКНОВЕННОМУ ОСВИДЕТЕЛЬСТВОВАНИЮ КОЛЕСНЫХ ПАР ТЯГОВОГО ПОДВИЖНОГО СОСТАВА, ПО СМЕНЕ БАНДАЖЕЙ И ЦЕЛЬНОКАТАНЫХ КОЛЕС. В ДЕКАБРЕ ПОЛУЧЕНО РАЗРЕШЕНИЕ НА ПРОВЕДЕНИЕ ДАННЫХ РАБОТ В ФЕДЕРАЛЬНОМ АГЕНТСТВЕ ЖЕЛЕЗНОДОРОЖНОГО ТРАНСПОРТА.

### НАШИ УСЛУГИ:

- капитальный ремонт колесных пар грузовых вагонов
- средний ремонт колесных пар грузовых вагонов
- текущий ремонт колесных пар грузовых вагонов
- полное (со сменой элементов) и обыкновенное освидетельствование колесных пар тягового подвижного состава
- новое формирование колесных пар типа РУ1Ш-957-Г, РВ2Ш-957-Г грузовых вагонов
- восстановительный ремонт деталей подшипников 4276Е2М, 232726Е2М суперфинишной обработкой
- полный цикл услуг по логистике и доставке колесных пар в ремонт и из ремонта

РАЗРАБОТАНА КОНСТРУКТОРСКАЯ ДОКУМЕНТАЦИЯ НА ПРОИЗВОДСТВО КОЛЁСНЫХ ПАР НОВОГО ФОРМИРОВАНИЯ, ПОЛУЧЕН СЕРТИФИКАТ СООТВЕТСТВИЯ И ПРАВО НОВОГО ФОРМИРОВАНИЯ КОЛЁСНЫХ ПАР ПОСТАНОВКОЙ УСЛОВНОГО НОМЕРА КЛЕЙМЕНИЯ 1297

Производственная мощность по ремонту колесных пар грузовых вагонов 100 тысяч шт. в год.

Вагоноремонтное предприятие Котёл (ВРП Котёл) оказывает услуги:

- плановый (капитальный и деповской) ремонт грузовых вагонов
- текущий отцепочный ремонт (ТОР) вагонов
- ответственное хранение узлов и деталей грузовых вагонов
- разделка исключенных из эксплуатации железнодорожных вагонов.

Производственная мощность по ремонту грузовых вагонов 7 000 в год.

ВАГОНОРЕМОНТНОЕ ПРЕДПРИЯТИЕ ПРОШЛО АВТОРИЗАЦИЮ НА ПРАВО РЕМОНТА ИННОВАЦИОННОГО ПОДВИЖНОГО СОСТАВА ПРОИЗВОДСТВА ОАО «УВЗ».

ЛОКОМОТИВОВАГОННОЕ ДЕПО КОТЁЛ (ЛВД КОТЁЛ) ОКАЗЫВАЕТ УСЛУГИ:

- техническое обслуживание (ТО-3) и текущий ремонт (ТР-1, ТР-2, ТР-3) тепловозов ТГМ4А, ТГМ6А и их составных частей
- подача/уборка вагонов контрагентам, расположенным в промышленной зоне станции Котёл Юго-Восточной железной дороги
- отстой железнодорожного подвижного состава на путях необщего пользования (протяженность пути 20 км.)

309500, Белгородская область, г. Старый Оскол, станция Котёл, промузел, площадка Строительная, проезд М-4, №6  
+7 (4725) 46-92-73, 46-93-15, 46-92-68, vkcm20@mail.ru | http://vkcm1297.pф/

## ПАРТНЁР Поставляем запасные части для грузовых вагонов

ООО Партнёр. 620000, Свердловская область, г. Екатеринбург, проспект Космонавтов 107. +7 (343) 288-59-45. E-mail: 1377@inbox.ru

### Выгоды сотрудничества с нами:

- Нужные Вам запчасти всегда в наличии, благодаря прямому сотрудничеству с производителями.
- Качество запчастей гарантировано сертификатами заводов - изготовителей.
- Заназы доставляются в кратчайшие сроки.
- Оптовым покупателям предоставляются хорошие скидки.
- Доставка производится в любую точку России.
- Четкое выполнение договорных обязательств.

**НАШИ ЛОГИСТЫ СВЯЖУТСЯ С ВАМИ УЖЕ СЕГОДНЯ И ОРГАНИЗУЮТ ДОСТАВКУ ЗАПАСНЫХ ЧАСТЕЙ В КРАТЧАЙШИЙ СРОК**

| Наименование                                  | Ед. изм. | Цена с НДС руб. | Компания      | Телефон            |
|---|----------|-----------------|---------------|--------------------|
| Втулка подвески тормозного башмака Т258.00.02 | шт       | 29,00           | ООО "Партнёр" | +7 (343) 288-59-45 |
| Занидка люка                                  | шт       | 620,00          | ООО "Партнёр" | +7 (343) 288-59-45 |
| Замок автосцепки 106.01.002-1                 | шт       | 2 300,00        | ООО "Партнёр" | +7 (343) 288-59-45 |
| Кольцо НУ ГОСТ 38-72                          | шт       | 12,00           | ООО "Партнёр" | +7 (343) 288-59-45 |
| Плита упорная 106.00.003-0                    | шт       | 3 800,00        | ООО "Партнёр" | +7 (343) 288-59-45 |

# Стоимость такого модуля всего

# 8750 руб.

## звоните

# (495) 765-73-16







# TransLogistica

24-я Казахстанская  
международная выставка  
«Транспорт и логистика»

14-16 октября 2020  
Алматы, КЦДС «Атакент»

узнайте больше  
[www.translogistica.kz](http://www.translogistica.kz)

ОФИЦИАЛЬНАЯ ПОДДЕРЖКА:



Министерство индустрии и  
инфраструктурного развития  
Республики Казахстан



КББ АПО

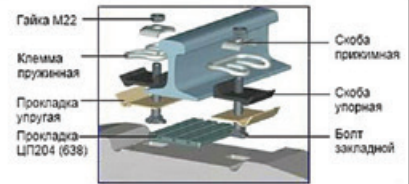


Тел.: +7 727 258 34 34  
E-mail: [power@iteca.kz](mailto:power@iteca.kz)



### ООО ЛитСтройКом (ООО ЛСК)

930-220-03-06, info@lisk52.ru, ooolsk52@mail.ru,  
 www.lisk52.ru, http://ooolsk.ru, http://railstorg.ru



Крупнейшая компания ООО ЛитСтройКом (ЛСК) на рынке железнодорожных материалов комплектует из наличия и под заказ любыми материалами всп - новыми, бу, резервными, восстановленными. Рассмотрим все ваши предложения. Всегда в наличии более 5400тн всп на складе. Делаем комплексные поставки из наличия и под заказ любыми материалы всп - новыми, бу, резервными, восстановленными - подберем материалы под ваш бюджет-высылайте заявки и оперативно сделаем расчет.

Наша фирма делает профессиональное восстановление резервных и бу материалов, как под заказ из наличия, так и из ваших материалов (материалов верхнего строения железнодорожного пути ВСП и любых других изделий).



Постоянно закупаем в любом кол-ве материалы всп новые и бу для собственных нужд - накладки, комплектующие АРС и ЖБР, подкладка, рельсы, прокладки резиновые. Готовы рассмотреть любые варианты, по кол-ву, цене, форме оплаты



### ООО ВСП52

920-941-16-06, www.vsp52.ru, rels65.ru  
 vsp@vsp52.ru, info@vsp52.ru



ООО ВСП52 осуществляет комплексные поставки МВСП, а также вагонных запчастей.

Рельсы Р11, Р18, Р24, Р33, Р38, Р43, Р50, РП50, Р65, РП65, Т62, КР70, КР80, КР100, КР120, КР140  
 Накладки 1Р65, 2Р65, 1Р50, Р24, Р18, Р43, Р33, Р24, Р18,  
 Подкладки Д65, СД65, СК65, КД65, КБ65, ДН6-65, КБ50, СК50, СД50, КД50, Д50, Д43, Р33, Д24, Д18  
 Болты М27х160, М24х150 М22х175, М22х75, М22х135, М22х115, М18х88, М16х62 (в боре, с гайкой)  
 Гайки М27, М24, М22 - Шайбы М27, М25, 24, М22 - Шайба М25(двухвитковая)  
 Шурупы М24х170, М24х150, М24х195( ЦП54 ЖБР) -Костыли 230х16, 165х16х16, 130х14 -АППАТЭК, Пластрон  
 Противоугон П65, П50 -Клемма ПК, КС -Комплекты крепежа к крановым рельсам КР70, КР80, КР100, КР120, КР140  
 Стрелочный перевод Р18, Р24, Р33, Р43, Р50, Р65(на дерево и бетон)

Рубки, острижи, рем комплекты, крестовины, переводные механизмы, тяги, башмаки  
 Осуществляем резку и сверление рельс по размерам заказчика

Производство поставляем новую, резервную, восстановленную, лежалую, бу.

Комплект ЖБР, АРС и комплектующие к ним -Комплекты бруса на дерево и ж/б -Шпала деревянная и ж/б  
 Прокладки резиновые ЦП328, ЦП318, СП487, ОП366 ЦП143, ЦП356, ЦП204 (ЖБР), ЦП361, ЦП362, ЦП362, ЦП74  
 Колесные пары НОНК, СОНК, колеса 957х175, 957х190, 1058х202, 1050х172, 710х145  
 Рамы боковые, балки надрессорные, автосцепки, тяговые хомуты.  
 Башмаки 1060х143х98, 890х143х83, 890х134х83, 790х143х83, 790х134х83  
 Колодки локомотивные, гребневые -Колодки композиционные

| Наименование   | Компания          | Телефон            |
|--|-------------------|--------------------|
| Рельсы Р11, Р18, Р24, Р33, Р38, Р43, Р50, РП50, Р65, РП65, Т62, КР70, КР80, КР100, КР120, КР140                                      | ООО "ЛитСтройКом" | +7 (930) 220-03-06 |
| Накладки 1Р65, 2Р65, 1Р50, Р24, Р18, Р43, Р33, Р24, Р18  | ООО "ЛитСтройКом" | +7 (930) 220-03-06 |
| Подкладки Д65, СД65, СК65, КД65, КБ65, ДН6-65, КБ50, СК50, СД50, КД50, Д50, Д43, Р33, Д24, Д18                                       | ООО "ЛитСтройКом" | +7 (930) 220-03-06 |
| Болты М27х160, М24х150 М22х175, М22х75, М22х135, М22х115, М18х88, М16х62 (в боре, с гайкой)  | ООО "ЛитСтройКом" | +7 (930) 220-03-06 |
| Гайки М27, М24, М22, Шайбы М27, М25, 24, М22, Шайба М25(двухвитковая)  | ООО "ЛитСтройКом" | +7 (930) 220-03-06 |
| Шурупы М24х170, М24х150, М24х195( ЦП54 ЖБР)  | ООО "ЛитСтройКом" | +7 (930) 220-03-06 |
| Костыли 230х16, 165х16х16, 130х14  | ООО "ЛитСтройКом" | +7 (930) 220-03-06 |
| АППАТЭК, Пластрон, Противоугон П65, П50, Клемма ПК, КС, КДП, Фосло   | ООО "ЛитСтройКом" | +7 (930) 220-03-06 |
| Комплекты крепежа к крановым рельсам КР70, КР80, КР100, КР120, КР140   | ООО "ЛитСтройКом" | +7 (930) 220-03-06 |
| Стрелочный перевод Р18, Р24, Р33, Р43, Р50, Р65(на дерево и бетон)   | ООО "ЛитСтройКом" | +7 (930) 220-03-06 |
| Рубки, острижи, рем комплекты, крестовины, переводные механизмы, тяги, башмаки   | ООО "ЛитСтройКом" | +7 (930) 220-03-06 |
| Осуществляем резку и сверление рельс по размерам заказчика   | ООО "ЛитСтройКом" | +7 (930) 220-03-06 |
| Комплект ЖБР, АРС, Фосло, Пандрол и любые комплектующие к ним  | ООО "ЛитСтройКом" | +7 (930) 220-03-06 |
| Колесные пары НОНК, СОНК, Оси чистовые   | ООО "ВСП52"       | +7 (920) 941-16-06 |
| Рамы боковые, балки надрессорные, автосцепки, тяговые хомуты   | ООО "ВСП52"       | +7 (920) 941-16-06 |
| Колодки гребневые тип М, Колодки композиционные  | ООО "ВСП52"       | +7 (920) 941-16-06 |
| Комплекты бруса на дерево и ж/б  | ООО "ВСП52"       | +7 (920) 941-16-06 |
| Шпала деревянная и ж/б   | ООО "ВСП52"       | +7 (920) 941-16-06 |
| Прокладки резиновые ЦП328, ЦП318, СП487, ОП366 ЦП143, ЦП356, ЦП204 (ЖБР), ЦП361, ЦП362, ЦП363, ЦП74 (аналог ЦП143), ЦП204 АРС, ЦП638 | ООО "ВСП52"       | +7 (920) 941-16-06 |
| Втулка ЦП142, Шайба скоба ЦП138  | ООО "ВСП52"       | +7 (920) 941-16-06 |

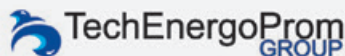
# ООО СТРОЙ УНИВЕРСАЛ

107140, г. Москва, улица Краснопрудная, д. 1-83  
Тел: +7 (496) 531-75-15, моб. +7 (916) 684-18-64,  
+7 (916) 518-47-88  
E-mail: 888tk@mail.ru, сайт: http://stroiuuniversal.ru/

**Осуществляет комплектацию объектов метростроения, железных дорог и автомобильных тоннелей материалами верхнего строения пути.**

**Для метрополитенов готовы поставить концевые отводы, противоугоны контактного рельса, прокладки узла крепления контактного рельса, болты для изостыков М27х180 и М24х160, клеммы КДП-М, КДП-С, скобы контактного рельса, изоляторы, накладки стыковые контактного рельса, кронштейны, фонари сигнальные тупиковые, таблички эмалированные для сбужбы пути и СЦБ и многое другое...**

| Наименование   | Ед. изм. | Цена       | Компания              | Телефон                                |
|--|----------|------------|-----------------------|--|
| Компенсатор КФ-4000-500 ( медная шина - 1 шт, пластины - 2 шт, болт М16*80 с гайкой М16, шайбой 16 и гровер 16, цинк - 8 шт) | компл    | По запросу | ООО "СТРОЙ УНИВЕРСАЛ" | +7 (496) 531-75-15, +7 (916) 684-18-64 |
| Накладка стыковая контактного рельса из электропроводящей стали 10895, цинк  | шт       | По запросу | ООО "СТРОЙ УНИВЕРСАЛ" | +7 (496) 531-75-15, +7 (916) 684-18-64 |
| Отводы концевые 1/30 ПП-5.718.00.001 и 1/25  | шт       | По запросу | ООО "СТРОЙ УНИВЕРСАЛ" | +7 (496) 531-75-15, +7 (916) 684-18-64 |
| Штырь маятниковый к подкладке тип «Метро»  | шт       | По запросу | ООО "СТРОЙ УНИВЕРСАЛ" | +7 (496) 531-75-15, +7 (916) 684-18-64 |
| Электросоединители контактного рельса СНР-120, медный, ходового рельса СХР-120, на заказ СПП, СПЯ и др.                      | шт       | По запросу | ООО "СТРОЙ УНИВЕРСАЛ" | +7 (496) 531-75-15, +7 (916) 684-18-64 |
| БАШМАК УПОРНЫЙ РЕЛЬСОВЫЙ (фото) для монтажа в депоовских условиях  | шт       | По запросу | ООО "СТРОЙ УНИВЕРСАЛ" | +7 (496) 531-75-15, +7 (916) 684-18-64 |
| Изготовление эмалированных табличек для метрополитена служб СЦБ и путевого хозяйства   | шт       | По запросу | ООО "СТРОЙ УНИВЕРСАЛ" | +7 (496) 531-75-15, +7 (916) 684-18-64 |
| Упор тупиковый для депо  | шт       | По запросу | ООО "СТРОЙ УНИВЕРСАЛ" | +7 (496) 531-75-15, +7 (916) 684-18-64 |
| Противоугон контактного рельса   | шт       | По запросу | ООО "СТРОЙ УНИВЕРСАЛ" | +7 (496) 531-75-15, +7 (916) 684-18-64 |
| Короба защитные на контактный рельс  | шт       | По запросу | ООО "СТРОЙ УНИВЕРСАЛ" | +7 (496) 531-75-15, +7 (916) 684-18-64 |



+7 (499) 348-20-60, +7 (968) 579-80-72  
tepp.ru@gmail.com, www.tepsteel.com, inquiry@tep.dp.ua



## СПЕЦИАЛЬНЫЕ ЦЕНЫ

- Крановые рельсы КР140, КР70-КР120 ● Рельсы рудничные Р43
- Стрелочные переводы Р33, Р34, Р43, Р50, Р65 ● Стрелки трамвайные
- Трамвайные рельсы РТ62, 60R1, 60R2, 62R1 ● Крепления Gantrex, Valex
- Швеллер вагонный 8В, ст.09Г2С ● Вагонная стойка

| Наименование                                | Ед. изм. | Цена без НДС (руб.)             | Компания        | Телефон         |
|---|----------|---------------------------------|-----------------|-----------------|
| Крановые рельсы КР140, КР70-КР120           | т        | 118 500,00 с НДС (DDP Белгород) | Техэнергопром-Р | 7 499 348 20 60 |
| Рельсы рудничные Р43                        | т        | 101 00,00 с НДС                 | Техэнергопром-Р | 7 499 348 20 60 |
| Стрелочные переводы Р33, Р34, Р43, Р50, Р65 | Компл.   | договорная                      | Техэнергопром-Р | 7 499 348 20 60 |
| Стрелки трамвайные                          | Компл.   | договорная                      | Техэнергопром-Р | 7 499 348 20 60 |
| Трамвайные рельсы РТ62, 60R1, 60R2, 62R1    | т        | договорная                      | Техэнергопром-Р | 7 499 348 20 60 |
| Крепления Gantrex, Valex                    | Компл.   | договорная                      | Техэнергопром-Р | 7 499 348 20 60 |
| Швеллер вагонный 8В, ст.09Г2С               | т        | договорная                      | Техэнергопром-Р | 7 499 348 20 60 |
| Вагонная стойка                             | т        | договорная                      | Техэнергопром-Р | 7 499 348 20 60 |



**ПОСТОЯННЫЙ  
АССОРТИМЕНТ  
ПРОДУКЦИИ  
НА СКЛАДЕ**

## ООО «ПроектСнаб»

предлагает

### МАТЕРИАЛЫ ВСП:

- Рельсы для железных дорог широкой колеи Р65Т1, Р50Т1, Р65Н, Р50Н
- Рельсы для жд путей промышленных предприятия РП 65Т, РП65Н, РП50Т, РП50Н
- Рельсы для жд путей Р43
- Рельсы крановые КР70, КР80, КР100, КР120, КР140
- Рельсы для трамвайных путей Т62
- Рельсы для узкоколейных дорог Р18, Р24, Р33
- Накладки стыковые
- Подкладки рельсовые

### ЖЕЛЕЗНОДОРОЖНОЕ ОБОРУДОВАНИЕ

- Бандажи черновые
- Колёса цельнокатаные
- Заготовки осевые
- Материалы для вагоностроения - балки, швеллеры, спецпрофили

**КОЛЕСНАЯ ПАРА РУ1Ш-957-Г-230,5 ГОСТ 4835-2013 НОНК:  
ЗАКЛЮЧАЕМ КОНТРАКТЫ НА ПОСТАВКУ В 2020 ГОДУ**

**одно из наших главных преимуществ –  
мы работаем очень быстро!**


Тел./факс: /3435/ 41-69-55, 41-25-69  
E-mail: ubt@e-tagil.ru, www.ubtrade.ru

| Наименование                                   | Количество |     | Цена без НДС (руб) | Компания         | Телефон                   |
|--|------------|-----|--------------------|------------------|---------------------------|
|  | тн         | шт  |                    |                  |                           |
| Рельсы КР70 (м/д 11,0м НТМК)                   | 40,000     | 79  | 89600              | ООО "ПроектСнаб" | (3435) 41-69-55, 41-25-69 |
| Рельсы КР80 (м/д 11,0м НТМК)                   | 20,000     | 29  | 89400              | ООО "ПроектСнаб" | (3435) 41-69-55, 41-25-69 |
| Рельсы КР100 (м/д 11,0м НТМК)                  | 20,100     | 21  | 89400              | ООО "ПроектСнаб" | (3435) 41-69-55, 41-25-69 |
| Рельсы КР120 (м/д 11,0м НТМК)                  | 20,640     | 16  | 89400              | ООО "ПроектСнаб" | (3435) 41-69-55, 41-25-69 |
| Рельсы Р18 (8,0м без отв ОМЗ) 25.10.19         | 10,000     | 69  | 108500             | ООО "ПроектСнаб" | (3435) 41-69-55, 41-25-69 |
| Рельсы Р24 (8,0м без отв ОМЗ)                  | 19,820     | 100 | 78000              | ООО "ПроектСнаб" | (3435) 41-69-55, 41-25-69 |
| Рельсы Р33 (8,0м с отв)                        | 19,950     | 74  | 85000              | ООО "ПроектСнаб" | (3435) 41-69-55, 41-25-69 |
| Рельсы Р43 (12,5м с отв ДМЗ)                   | 20,000     | 36  | 96000              | ООО "ПроектСнаб" | (3435) 41-69-55, 41-25-69 |
| Рельсы РП50 ОТ350 (12,5м с отв НТМК) 2019 г.в. | 13,540     | 21  | 82500              | ООО "ПроектСнаб" | (3435) 41-69-55, 41-25-69 |
| Рельсы Р50 НТ260 (12,5м с отв НТМК) 2019 г.в.  | 20,000     | 31  | 90000              | ООО "ПроектСнаб" | (3435) 41-69-55, 41-25-69 |

 **Веста ТПК**  
620144, г. Екатеринбург,  
ул. Щорса д.134, оф.89  
+7 (343) 328-24-80, 8-922-188-24-80  
tpkvesta@mail.ru | http://tpkvesta.ru/



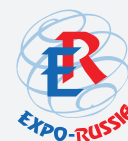
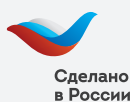
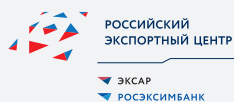
Мы можем предложить нашим клиентам полный перечень товаров для того, чтобы осуществлять монтаж и оборудование железнодорожных путей всем необходимым. Наша компания располагает грузоподъемной техникой, железнодорожными и крановыми рельсами, большим ассортиментом инструментов путевого, механизированного, электрического и измерительного характера. Также мы поставляем материалы для верхнего строения путей.

 **ЖД-СТРОЙГРУППА**

- ПРЕДПРИЯТИЕ СПЕЦИАЛИЗИРУЕТСЯ В ОБЛАСТИ ЖЕЛЕЗНОДОРОЖНОГО ИНЖИНИРИНГА И ПРОДАЖИ КОМПЛЕКТУЮЩИХ ВСП
- ПРОИЗВОДИТ КОМПЛЕКСНЫЙ РЕМОНТ И СОДЕРЖАНИЕ ПОДЪЕЗДНЫХ ПУТЕЙ
- ИМЕЕТ ВЫСОКОКВАЛИФИЦИРОВАННЫЙ СОСТАВ СПЕЦИАЛИСТОВ, СОБСТВЕННУЮ МАТЕРИАЛЬНО-ТЕХНИЧЕСКУЮ БАЗУ, КАЧЕСТВЕННЫЙ ПОДХОД К ВЫПОЛНЕНИЮ ПОСТАВЛЕННОЙ ЗАДАЧИ В МИНИМАЛЬНО ВОЗМОЖНЫЕ СРОКИ

ООО "ЖД-СТРОЙГРУППА", Московская область, г. Домодедово,  
ул. Курьжова (Южный мкр.) д-26  
+7 (499) - 499 56 52  
zhd-strojgruppa@yandex.ru | http://zhdstroygroup.ru/

| Наименование  | Ед. изм. | Цена с НДС руб. | Компания             | Телефон                              |
|---|----------|-----------------|----------------------|--------------------------------------|
| Планки прижимные и упорные (У1+П1)                              | компл.   | 300,00          | ООО ТПК "Веста"      | +7 343 382-25-17, +7 (343) 328-24-80 |
| Накладка крановая КР-70/80                                      | шт.      | 450,00          | ООО ТПК "Веста"      | +7 343 382-25-17, +7 (343) 328-24-80 |
| Торцевой закрепитель типа ЗЦШ-1 / «Доллар»                      | шт.      | 12,00 / 16,00   | ООО ТПК "Веста"      | +7 343 382-25-17, +7 (343) 328-24-80 |
| Температурные стыки из крановых и ж/д рельс                     | компл.   | от 80 000,00    | ООО ТПК "Веста"      | +7 343 382-25-17, +7 (343) 328-24-80 |
| Щуруп путевого 24*170 ГОСТ 809-2014                             | тонна    | 93 000,00       | ООО ТПК "Веста"      | +7 343 382-25-17, +7 (343) 328-24-80 |
| Шпала деревянная пропитанная тип 1 ГОСТ                         | шт       | 1 800,00        | ООО "ЖД-СТРОЙГРУППА" | +7 937 225 86 75, +7 (499) 499-56-52 |
| Рельсы Р-50 (износ 1 мм-2мм)                                    | тонн     | 36 000,00       | ООО "ЖД-СТРОЙГРУППА" | +7 937 225 86 75, +7 (499) 499-56-52 |
| Подкладка Д-65 новая  | тонн     | 120 000,00      | ООО "ЖД-СТРОЙГРУППА" | +7 937 225 86 75, +7 (499) 499-56-52 |
| Противоугол П-65  | тонн     | 78 990,00       | ООО "ЖД-СТРОЙГРУППА" | +7 937 225 86 75, +7 (499) 499-56-52 |
| Стрелочный перевод Р-65 1/11 проект 2433 дерево готов к укладке | компл.   | 1 600 000,00    | ООО "ЖД-СТРОЙГРУППА" | +7 937 225 86 75, +7 (499) 499-56-52 |



**3-Я МЕЖДУНАРОДНАЯ  
ПРОМЫШЛЕННАЯ ВЫСТАВКА**

# EXPO-RUSSIA UZBEKISTAN

**22–24 Апреля**

ТАШКЕНТ, РЕСПУБЛИКА УЗБЕКИСТАН  
ДВОРЕЦ ТВОРЧЕСТВА МОЛОДЕЖИ

**3-Й ТАШКЕНТСКИЙ БИЗНЕС-ФОРУМ**

R U S S I A

## ТЕМАТИЧЕСКИЕ РАЗДЕЛЫ

- Энергетика
- Транспорт и логистика
- Строительная, дорожная и подъемная техника
- Оборудование и технологии разведки, добычи и переработки полезных ископаемых
- Нефтегазовая промышленность
- Геология и разведка нефтяных и газовых месторождений
- Химия и нефтехимия
- Горная и горнодобывающая промышленность
- Телекоммуникации и связи
- Машиностроение. Технологии и оборудование
- Металлопродукция, трубы
- Сельскохозяйственная техника
- Ирригация, водообеспечение и водное хозяйство
- Информационные технологии
- Легковой, грузовой и специальный транспорт
- Нанотехнологии, новые материалы
- Товары народного потребления
- Оборудование, технологии, сырье и ингредиенты для пищевой и перерабатывающей промышленности

## ДЕЛОВАЯ ПРОГРАММА

- Ташкентский бизнес-форум
- круглые столы
- презентация регионов
- биржа контактов

U Z B E K I S T A N

**WWW.ZARUBEZHEXO.RU**  
facebook.com/zarubezhexpo  
instagram.com/zarubezh.expo  
#ExpoRussiaUzbekistan

**ОРГКОМИТЕТ: АО «ЗАРУБЕЖ-ЭКСПО»**  
+7 (495) 721-32-36 | info@zarubezhexpo.ru  
119034, Москва, ул. Пречистенка, 10



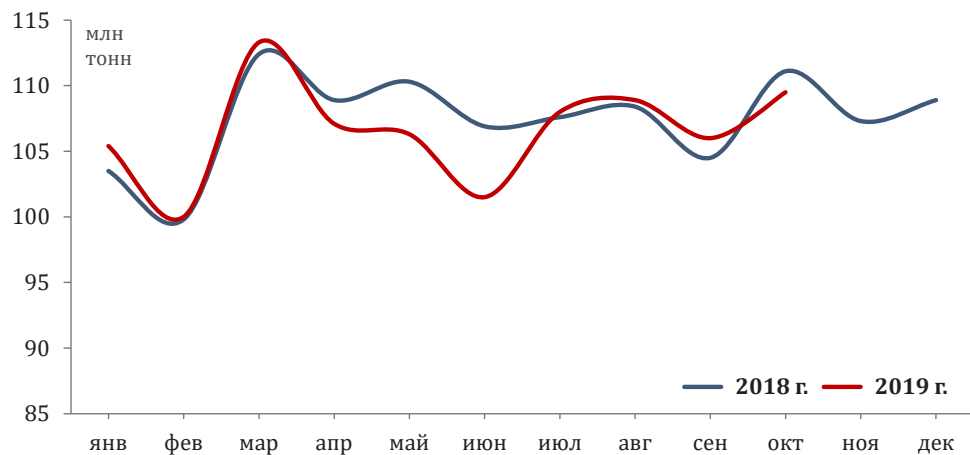
## ПОГРУЗКА НА СЕТИ ОАО «РЖД» (октябрь 2019)

**109,5 млн т** | **+1,0%** к октябрю 2018 г.  
погружено в октябре 2019 г.

**1,066 млрд т** | **-0,7%** к январю-октябрю 2018 г.  
погружено в январе-октябре 2019 г.

**1,8 млн ед.**  
погружено вагонов\* в октябре 2019 г.

### Все грузы

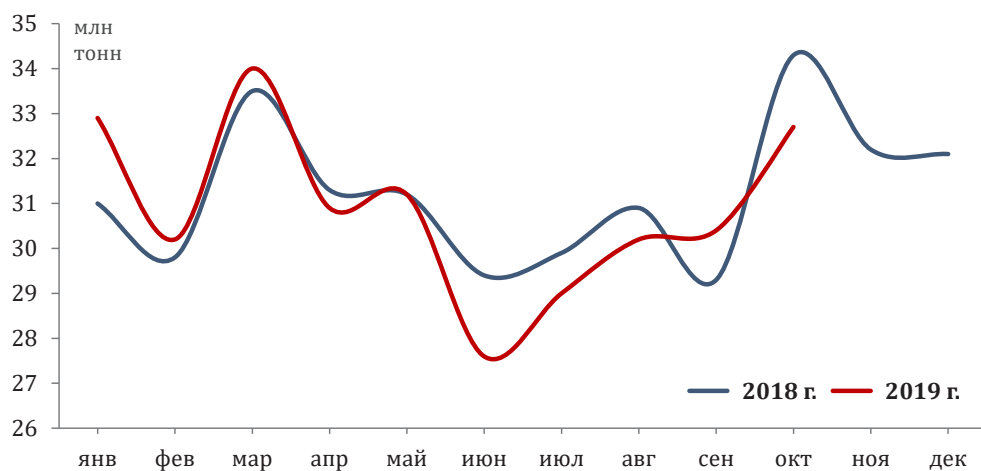


**32,7 млн т** | **-4,7%** к октябрю 2018 г.  
погружено в октябре 2019 г.

**309,1 млн т** | **-0,5%** к январю-октябрю 2018 г.  
погружено в январе-октябре 2019 г.

**463,0 тыс. ед.**  
погружено вагонов\* в октябре 2019 г.

### Каменный уголь

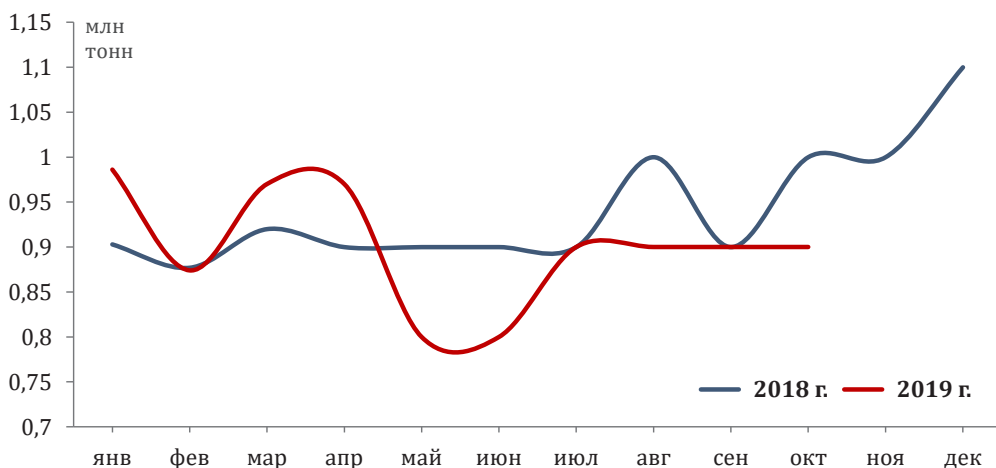


**0,9 млн т** | **-10,0%** к октябрю 2018 г.  
погружено в октябре 2019 г.

**9,0 млн т** | **-2,6%** к январю-октябрю 2018 г.  
погружено в январе-октябре 2019 г.

**18,0 тыс. ед.**  
погружено вагонов\* в октябре 2019 г.

## Кокс

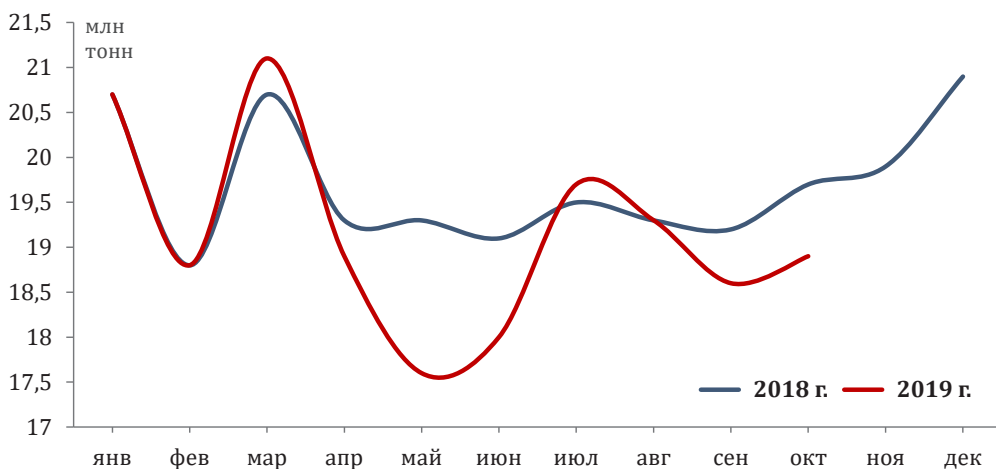


**18,9 млн т** | **-4,1%** к октябрю 2018 г.  
погружено в октябре 2019 г.

**191,6 млн т** | **-2,0%** к январю-октябрю 2018 г.  
погружено в январе-октябре 2019 г.

**327,0 тыс. ед.**  
погружено вагонов\* в октябре 2019 г.

## Нефть и нефтепродукты



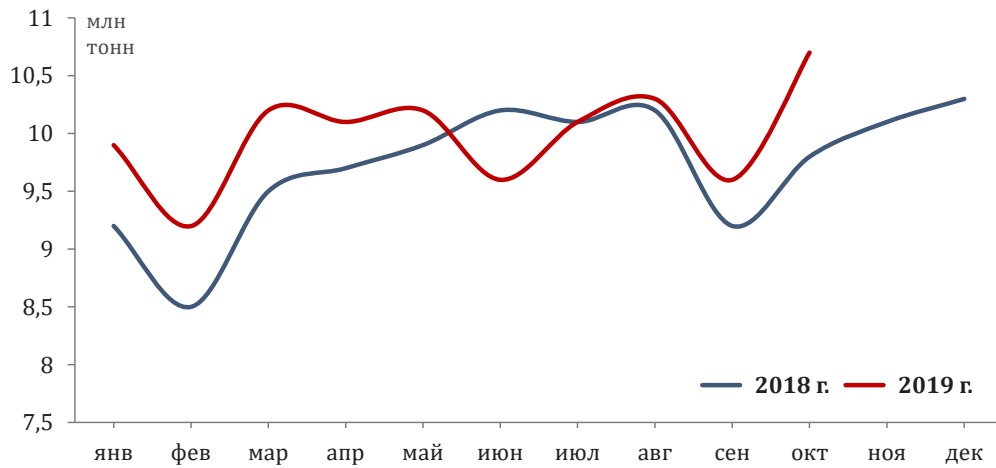
**10,7** млн т | **+9,2%** к октябрю 2018 г.  
погружено в октябре 2019 г.

**99,9** млн т | **+3,7%** к январю-октябрю 2018 г.  
погружено в январе-октябре 2019 г.

**153,0** тыс. ед.  
погружено вагонов\* в октябре 2019 г.



## Железная руда



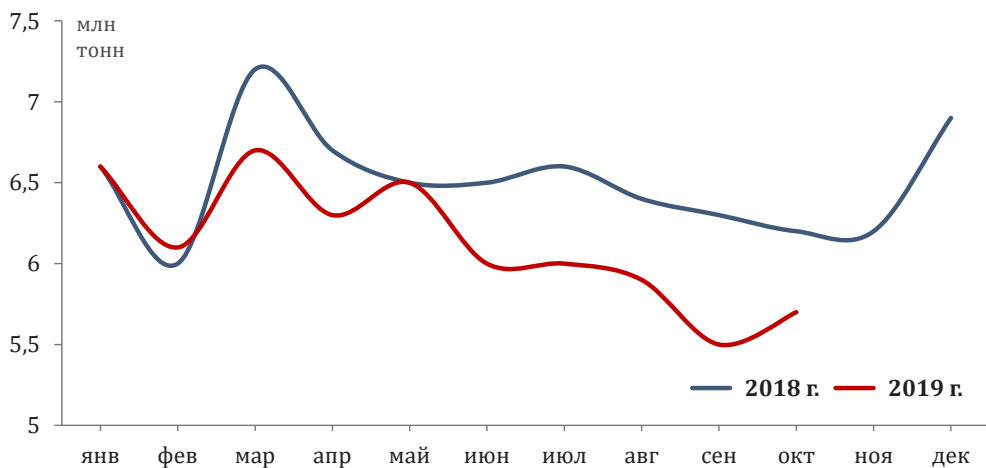
**5,7** млн т | **-8,1%** к октябрю 2018 г.  
погружено в октябре 2019 г.

**61,3** млн т | **-5,7%** к январю-октябрю 2018 г.  
погружено в январе-октябре 2019 г.

**90,0** тыс. ед.  
погружено вагонов\* в октябре 2019 г.



## Черные металлы



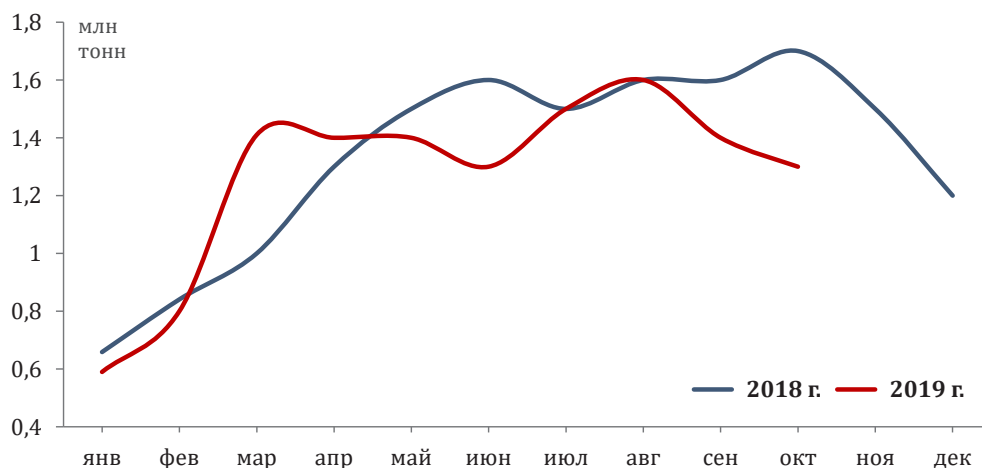


**1,3 млн т** | **-23,5%** к октябрю 2018 г.  
погружено в октябре 2019 г.

## Лом

**12,7 млн т** | **-4,2%** к январю-октябрю 2018 г.  
погружено в январе-октябре 2019 г.

**22,0 тыс. ед.**  
погружено вагонов\* в октябре 2019 г.

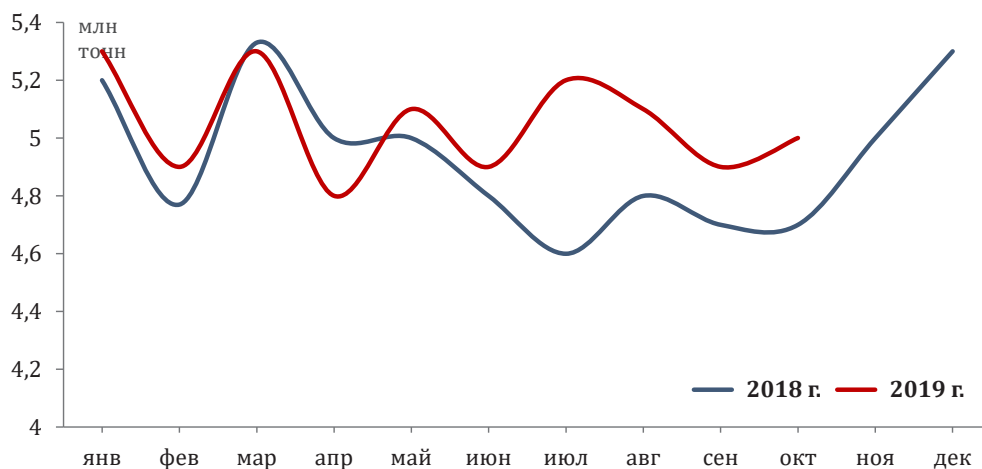


**5,0 млн т** | **+6,4%** к октябрю 2018 г.  
погружено в октябре 2019 г.

## Удобрения

**50,5 млн т** | **+3,2%** к январю-октябрю 2018 г.  
погружено в январе-октябре 2019 г.

**73,0 тыс. ед.**  
погружено вагонов\* в октябре 2019 г.

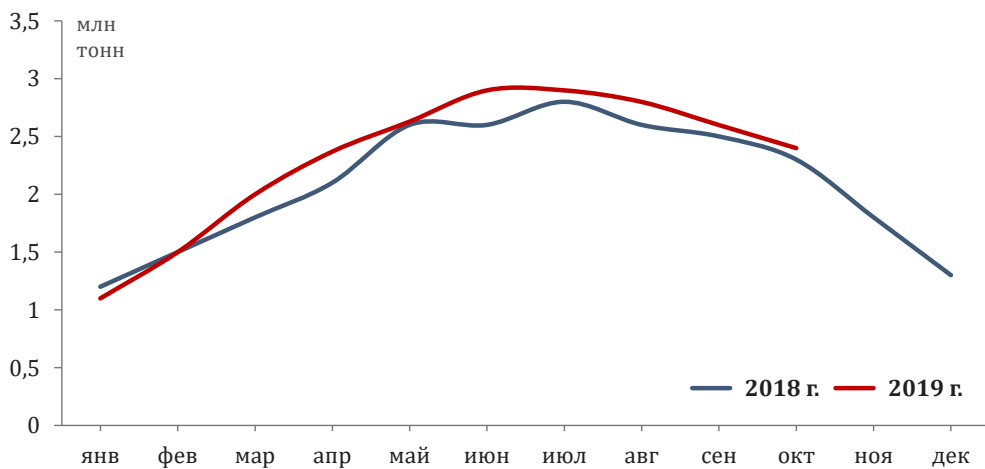


## Цемент

**2,4** млн т | **+4,3%** к октябрю 2018 г.  
погружено в октябре 2019 г.

**23,2** млн т | **+5,1%** к январю-октябрю 2018 г.  
погружено в январе-октябре 2019 г.

**35,0** тыс. ед.  
погружено вагонов\* в октябре 2019 г.



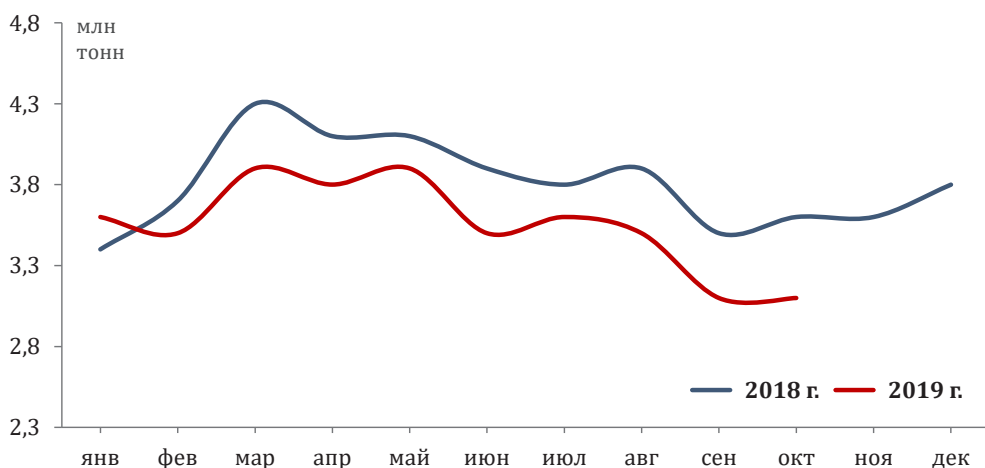
**3,1** млн т | **-13,9%** к октябрю 2018 г.  
погружено в октябре 2019 г.

**35,5** млн т | **-7,4%** к январю-октябрю 2018 г.  
погружено в январе-октябре 2019 г.

**53,0** тыс. ед.  
погружено вагонов\* в октябре 2019 г.



## Лесные грузы

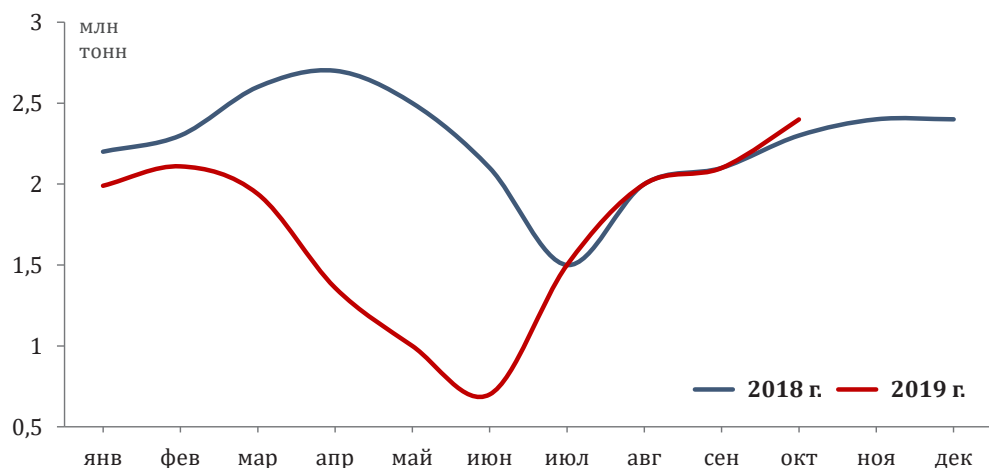


## Зерно

**2,4** млн т | **+4,3%** к октябрю 2018 г.  
погружено в октябре 2019 г.

**17,1** млн т | **-23,5%** к январю-октябрю 2018 г.  
погружено в январе-октябре 2019 г.

**35,0** тыс. ед.  
погружено вагонов\* в октябре 2019 г.

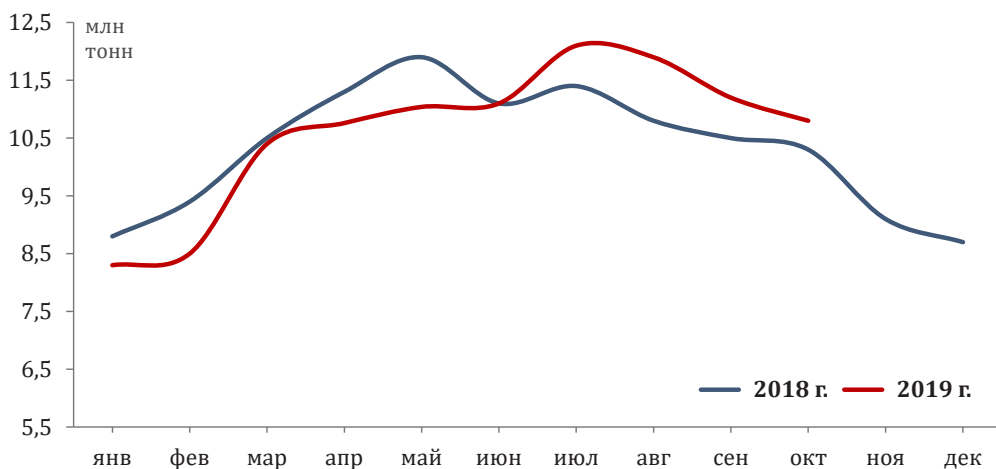


## Строительные материалы

**10,8** млн т | **+4,9%** к октябрю 2018 г.  
погружено в октябре 2019 г.

**106,1** млн т | **+0,1%** к январю-октябрю 2018 г.  
погружено в январе-октябре 2019 г.

**162,0** тыс. ед.  
погружено вагонов\* в октябре 2019 г.

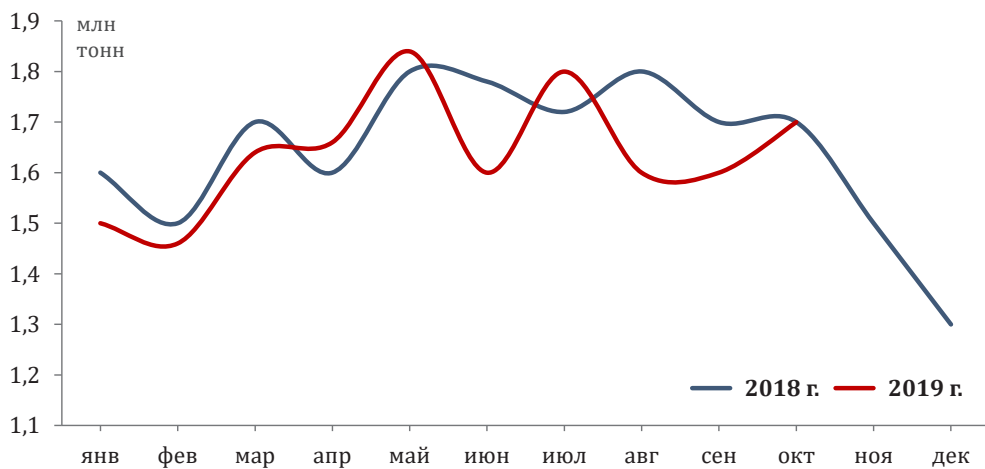


**1,7 млн т** | **0,0%** к октябрю 2018 г.  
погружено в октябре 2019 г.

## Цветная руда

**16,4 млн т** | **-3,0%** к январю-октябрю 2018 г.  
погружено в январе-октябре 2019 г.

**26,0 тыс. ед.**  
погружено вагонов\* в октябре 2019 г.

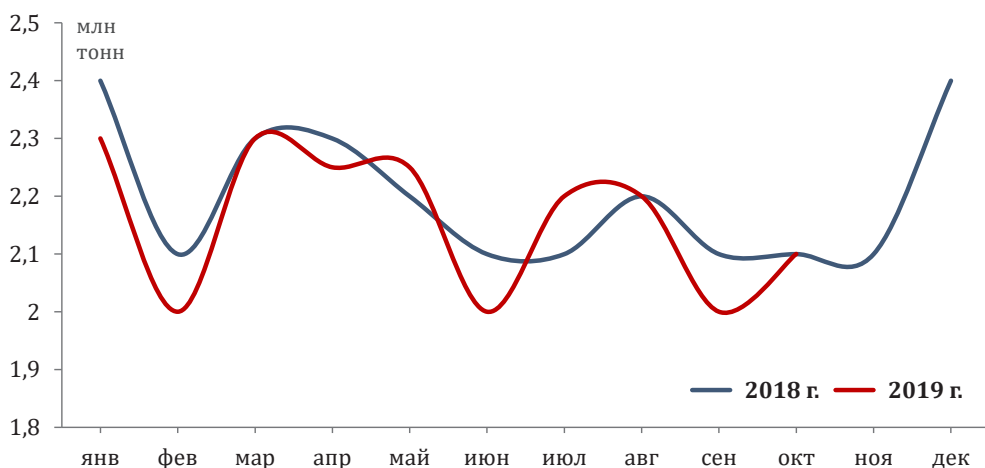


**2,1 млн т** | **0,0%** к октябрю 2018 г.  
погружено в октябре 2019 г.

## Химикаты и сода

**21,6 млн т** | **-1,1%** к январю-октябрю 2018 г.  
погружено в январе-октябре 2019 г.

**37,0 тыс. ед.**  
погружено вагонов\* в октябре 2019 г.

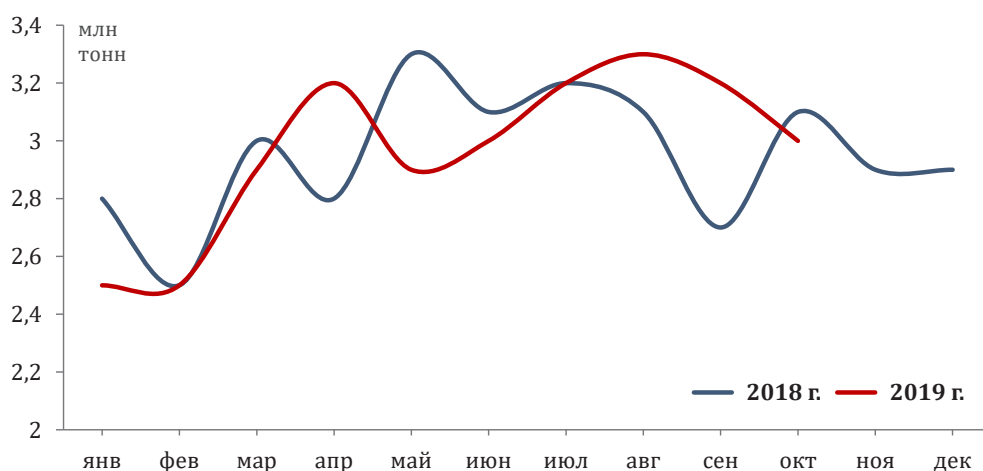


## Промышленное сырье

**3,0 млн т** | **-3,2%** к октябрю 2018 г.  
погружено в октябре 2019 г.

**29,7 млн т** | **+0,4%** к январю-октябрю 2018 г.  
погружено в январе-октябре 2019 г.

**46,0 тыс. ед.**  
погружено вагонов\* в октябре 2019 г.

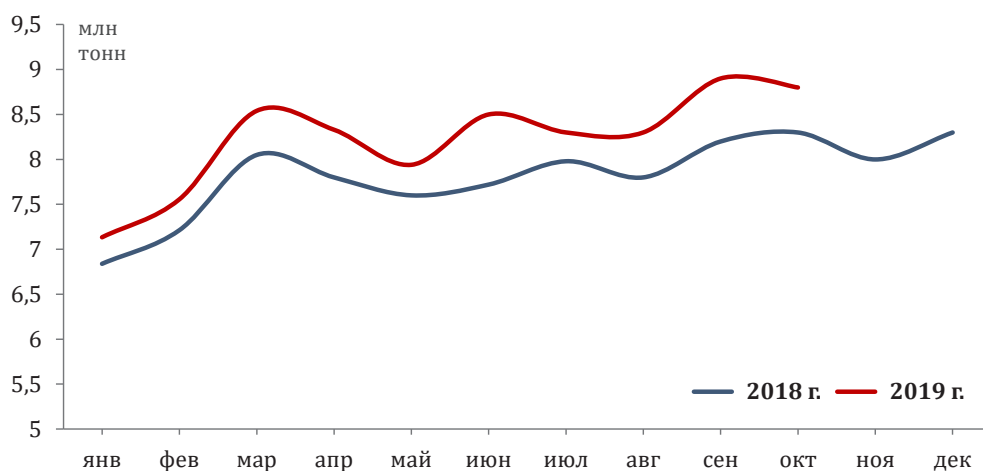


**8,8 млн т** | **+6,0%** к октябрю 2018 г.  
погружено в октябре 2019 г.

## Прочие грузы

**82,3 млн т** | **+6,2%** к январю-октябрю 2018 г.  
погружено в январе-октябре 2019 г.

**224,0 тыс. ед.**  
погружено вагонов\* в октябре 2019 г.



## ИПЕМ ПРЕДЛОЖИЛ ВОЗМОЖНЫЙ МЕХАНИЗМ РЕГУЛИРОВАНИЯ ПРОФИЦИТА ПАРКА ГРУЗОВЫХ ВАГОНОВ

**По мнению Института проблем естественных монополий (ИПЕМ), наблюдаемый пик производства грузовых вагонов несет риски как для вагоностроителей, так и для железнодорожного транспорта в целом. ИПЕМ считает, что системную проблему неравномерности производства подвижного состава возможно решить долгосрочным регулированием тарифов на отстой порожних вагонов.**

Прогнозы ИПЕМ о значительном снижении спроса на вагоны представил заместитель генерального директора Института Владимир Савчук на заседании Комитета Союзмаша России по транспортному машиностроению, которое состоялось 6 ноября в Твери. По мнению Института, ожидаемый рекорд спроса и

транспортировки грузов, что уже наблюдалось в 2012 году, после предыдущего рекорда поставок вагонов на сеть.

Таким образом задача «сглаживания» пиков и спадов производства актуальна и для эффективности работы железнодорожного транспорта в целом. ИПЕМ считает, что одним из

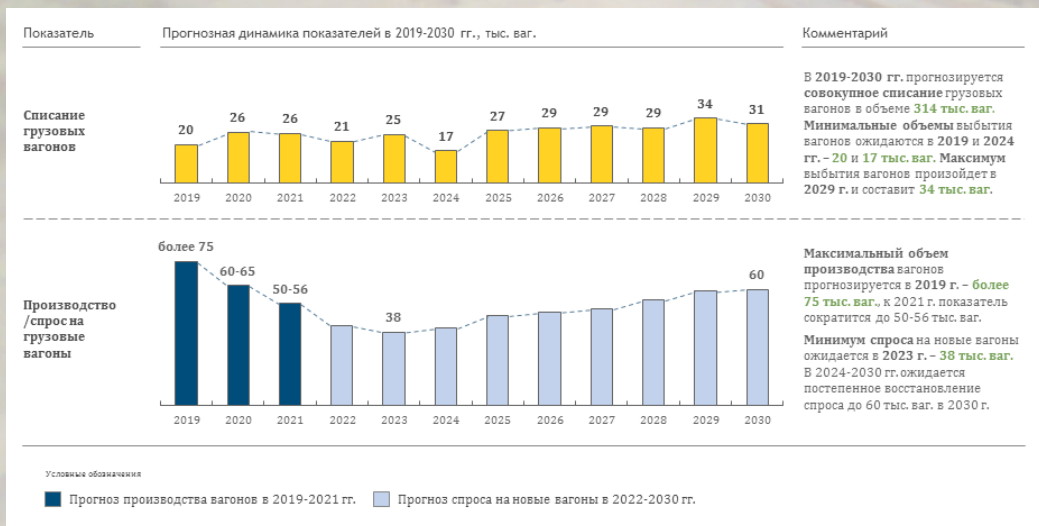
четырёх показателей: емкости путей для отстоя вагонов, объемов профицитного парка, перспективных потребностей в подвижном составе и загрузки производственных мощностей российских заводов.

Расчет перспективных потребностей парка грузовых вагонов, по мнению ИПЕМ, целесообразно выполнять по принятой уполномоченным регулятором методике с учетом регулируемого профицита парка, необходимого для удовлетворения пикового спроса на перевозки. Сами тарифы на отстой вагонов также должен устанавливать регулятор, чтобы исключить «перекосы» со стороны монополии или групп влияния. В обоих случаях необходим общественный контроль со стороны Совета потреби-

телей по вопросам деятельности ОАО «РЖД» и его ДЗО. Тарифы на специализированных «станциях отстоя» могут устанавливаться их владельцами на конкурентной основе. «Применение такого подхода позволит существенно снизить регуляторные риски участников перевозок, а привлечение общественной организации позволит принимать сбалансированные решения», – прокомментировал эксперт ИПЕМ.

**Материал предоставлен АНО «Институт проблем естественных монополий (ИПЕМ)»**

123104, г. Москва,  
ул. М. Бронная, дом 2/7, стр.1.  
Тел.: +7 (495) 690-14-26,  
факс: +7 (495) 697-61-11.  
<http://www.ipem.ru/>



производства в 2019 году – более 75 тысяч вагонов – сменится в перспективе 2-3 лет трендом спада производства с минимумом вплоть до 38 тысяч в 2023 году. «После 2021 года профицит мощностей по производству вагонов составит 30-50%, – отметил Владимир Савчук. – Постепенное восстановление спроса до уровня 60 тысяч вагонов ожидается только к 2030 году».

Наблюдаемое сегодня перепроизводство подвижного состава несет риски не только для вагоностроителей, но и участников перевозок. По мнению ИПЕМ, формирование значительного профицита парка в местах массовой погрузки и выгрузки чревато образованием новых «пробок», падением скорости и эффективности

решений может быть долгосрочное управление ставками на отстой порожних вагонов на сети ОАО «РЖД».

«Введение повышающего коэффициента на отстой профицитных родов вагонов и, соответственно, понижающего на отстой дефицитных сможет стимулировать владельцев скорректировать планы по закупке новой техники. Такие тарифы обязательно должны устанавливаться заранее на длительный период, не менее 5 лет, чтобы обеспечить долгосрочные понятные правила», – указал Владимир Савчук.

Главной целью такой меры должна быть не дополнительная выручка владельца путей общего пользования, а применение гибкого рыночного инструмента регулирования соотноше-

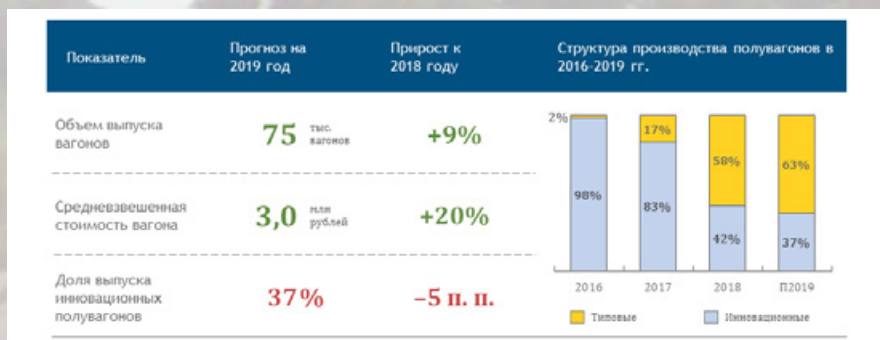
## ДОЛЯ ИННОВАЦИОННОГО ПОДВИЖНОГО СОСТАВА В СТРУКТУРЕ ПРОИЗВОДСТВА ПОЛУВАГОНОВ – САМАЯ НИЗКАЯ ЗА 4 ГОДА: ОЦЕНКА ИПЕМ

По оценкам Института проблем естественных монополий (ИПЕМ), в 2019 году доля вагонов с осевой нагрузкой 25 тс в структуре производства полувагонов снизится до 37%, что является самым низким показателем за последние 4 года. Снижение происходит на фоне рекордных объемов выпуска и значительного роста цен на подвижной состав.

Соответствующие оценки представил заместитель генерального директора ИПЕМ Владимир Савчук на X ежегодной конференции «Рынок железнодорожного подвижного состава и операторских услуг».

По оценкам ИПЕМ, в общей сложности вагоностроительные предприятия в 2019 году выпустят около 75 тысяч новых вагонов (+9% к уровню прошлого года), что станет рекордом отрасли. При этом средневзвешенная цена грузового вагона по итогам 2019 года прогнозируется на 20% выше, чем в 2018-м, и составит 3 млн рублей.

Объем выпуска полувагонов в 2019 году, по мнению ИПЕМ, составит около 37 тысяч единиц – почти 50% от общего объема производства. В



структуре выпуска полувагонов на вагоны с осевой нагрузкой 23,5 тс придется 63%, с осевой нагрузкой 25 тс – 37% (-5 п.п. к доле в 2018 году). Таким образом ИПЕМ фиксирует сохранение наблюдаемой с 2017 года тенденции на сокращение доли инновационного подвижного состава в структуре выпуска полувагонов.

**Материал предоставлен АНО «Институт проблем естественных монополий (ИПЕМ)»**

123104, г. Москва,  
ул. М. Бронная, дом 2/7, стр. 1.  
Тел.: +7 (495) 690-14-26,  
факс: +7 (495) 697-61-11.  
<http://www.ipem.ru/>



**МЕТAPROM.RU/BOARD-RAILWAY -**  
ОДНА ИЗ СТАРЕЙШИХ И ПОПУЛЯРНЫХ ДОСОК  
ЖЕЛЕЗНОДОРОЖНОЙ ОТРАСЛИ РОССИИ

## СПАД СПРОСА НА ГРУЗОВЫЕ ВАГОНЫ МОЖЕТ СУЩЕСТВЕННО ПОВЛИЯТЬ НА ПЛАНЫ КАК МИНИМУМ ДВУХ ВАГОНОСТРОИТЕЛЕЙ: ОЦЕНКА ИПЕМ

По оценкам Института проблем естественных монополий (ИПЕМ), перспективный значительный спад спроса на грузовые вагоны в 2022-2025 годах может оказать большое влияние на производственные программы двух вагоностроительных предприятий – АО «НПК «Уралвагонзавод» и АО «Барнаульский ВРЗ». ИПЕМ считает, что одну из ключевых ролей в поддержке спроса на грузовые вагоны будет играть реализация проектов по развитию Восточного полигона ОАО «РЖД».

Соответствующие оценки представил заместитель генерального директора ИПЕМ Владимир Савчук на X ежегодной конференции «Рынок железнодорожного подвижного состава и операторских услуг».

Институт прогнозирует, что ожидаемый рекорд спроса и производства в 2019 году – более 75 тысяч вагонов – сменится трендом на спад выпуска с достижением минимума в 38 тысяч в 2023 году. После 2021 года профицит мощностей по производству вагонов составит 30-50%. Постепенное восстановление спроса до уровня 60 тысяч вагонов ожидается только к 2030 году.

ИПЕМ оценил риски влияния прогнозируемого снижения спроса на производственные программы вагоностроителей. Наиболее высоко Институт оценил их для АО «НПК «Уралвагонзавод» (доля в структуре выпуска за 9 месяцев 2019 года – 23%) и АО «Барнаульский ВРЗ» (4%). В зоне риска сокращения объемов производства, по оценкам ИПЕМ, также на-

| Производитель            | Доля в производстве 9 мес. 2019 г. | Влияние рисков снижения спроса |
|--------------------------|------------------------------------|--------------------------------|
| ОВК                      | 26%                                | Умеренное                      |
| УВЗ                      | 23%                                | Высокое                        |
| Алтайвагон               | 14%                                | Низкое/умеренное               |
| РМ Рейл                  | 13%                                | Низкое/умеренное               |
| Завод металлоконструкций | 7%                                 | Низкое                         |
| Промтрактор-Вагон        | 5%                                 | Умеренное                      |
| Рославльский ВРЗ         | 4%                                 | Низкое                         |
| Барнаульский ВРЗ         | 4%                                 | Умеренное/высокое              |
| Трансмаш                 | 2%                                 | Низкое                         |

ходятся ПАО «НПК ОВК» (26%) и АО «Промтрактор-Вагон» (5%).

«В условиях перспективного спада спроса на вагоны одну из ключевых ролей по его стабилизации будет играть развитие Восточного полигона сети ОАО «РЖД», – отметил замгендиректора ИПЕМ Владимир Савчук. – По нашим оценкам, расширение пропускных способностей данного направления и последующий рост перевозок создадут потребность в закупке 97,9

тыс. вагонов, что составит около 50% от общей потребности в грузовых вагонах в России».

**Материал предоставлен АНО «Институт проблем естественных монополий (ИПЕМ)»**

123104, г. Москва, ул. М. Бронная, дом 2/7, стр.1. Тел.: +7 (495) 690-14-26, факс: +7 (495) 697-61-11. <http://www.ipem.ru/>

На фоне общего роста объема производства грузовых вагонов изменяется структура производства





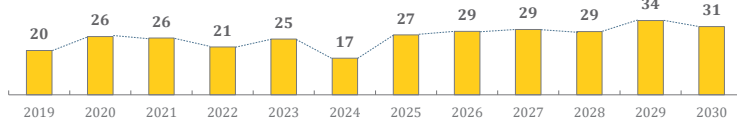
## Профицит мощностей по производству грузовых вагонов после 2021 г. составит порядка 30-50%

Показатель

Прогнозная динамика показателей в 2019-2030 гг., тыс. ваг.

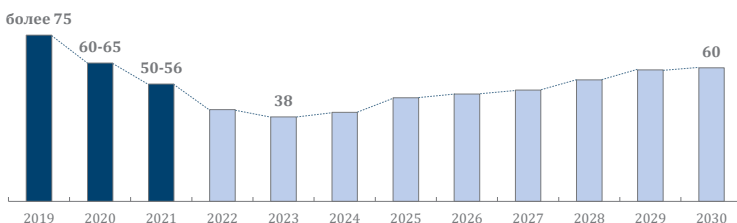
Комментарий

Списание грузовых вагонов



В 2019-2030 гг. прогнозируется совокупное списание грузовых вагонов в объеме **314 тыс. ваг.** Минимальные объемы выбытия вагонов ожидаются в 2020 и 2024 гг. – **20 и 17 тыс. ваг.** Максимум выбытия вагонов произойдет в 2029 г. и составит **34 тыс. ваг.**

Производство /спрос на грузовые вагоны



Максимальный объем производства вагонов прогнозируется в 2019 г. – **более 75 тыс. ваг.**, к 2021 г. показатель сократится до 50-56 тыс. ваг. Минимум спроса на новые вагоны ожидается в 2023 г. – **38 тыс. ваг.** В 2024-2030 гг. ожидается постепенное восстановление спроса до 60 тыс. ваг. в 2030 г.



















Условные обозначения

■ Прогноз производства вагонов в 2019-2021 гг. ■ Прогноз спроса на новые вагоны в 2022-2030 гг.

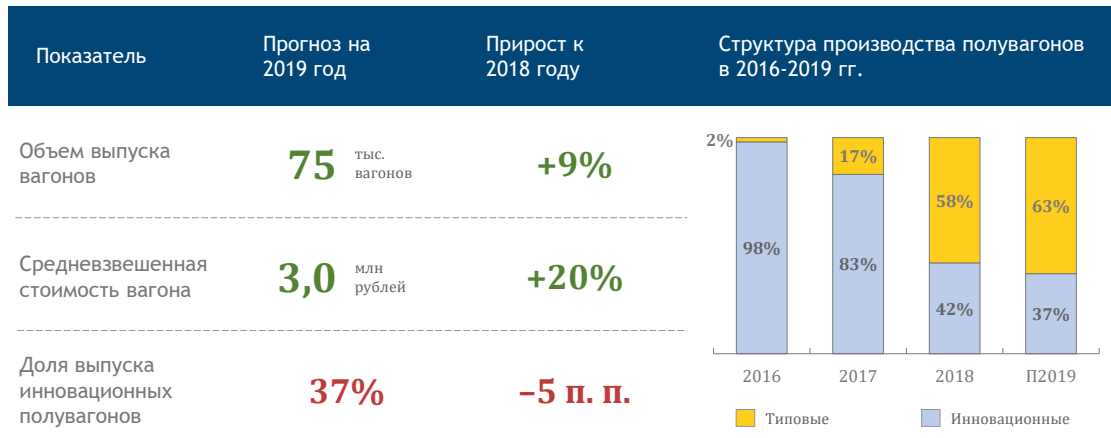
## Списание и поставка на сеть грузовых вагонов в 2020-2022 гг.

| Род вагона  | Списание в 2020-2022 гг.  | Поставка в 2020-2022 гг.  | Обновление парка к 2022 г.  |
|---|---|---|---|
|  Полувагоны    |  |  |  12% |
|  Цистерны      |  |  |  4%  |
|  Платформы     |  |  |  26% |
|  Хопперы       |  |  |  20% |
|  Крытые вагоны |  |  |  11% |

## Риски снижения спроса на грузовые вагоны в 2022-2025 гг.: оценка влияния на вагоностроителей

| Производитель            | Доля в производстве 9 мес. 2019 г.  | Влияние рисков снижения спроса   |
|--------------------------|---|--|
| ОВК                      |  26% |  Умеренное         |
| УВЗ                      |  23% |  Высокое           |
| Алтайвагон               |  14% |  Низкое/умеренное  |
| РМ Рейл                  |  13% |  Низкое/умеренное  |
| Завод металлоконструкций |  7%  |  Низкое            |
| Промтрактор-Вагон        |  5%  |  Умеренное         |
| Рославльский ВРЗ         |  4%  |  Низкое            |
| Барнаульский ВРЗ         |  4%  |  Умеренное/высокое |
| Трансмаш                 |  2%  |  Низкое            |

### Основные тренды 2019 года (прогноз)



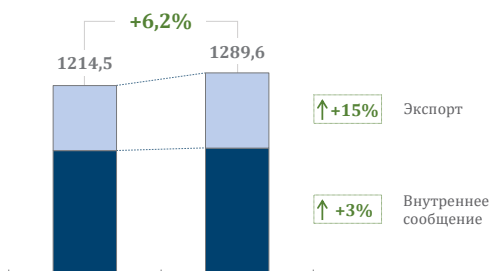
### Основным драйвером роста грузовой базы являются отправки на экспорт, преимущественно в направлении Дальнего Востока

Прирост грузовой базы в направлении портов Дальнего Востока в 2015-2018 гг.

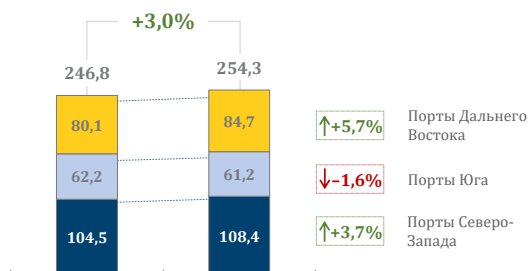
**+19,6** млн тонн в год  
**+21,4%**

- Драйвером роста являются отправки в направлении Дальневосточных портов
- Ряд участков инфраструктуры Восточного полигона уже сейчас имеют 100% загрузку

Динамика грузовой базы железнодорожного транспорта, млн тонн



Погрузка экспортных грузов в морские порты, млн тонн



### Эффекты реализации проектов по развитию Восточного полигона в 2025 г.



- Развитие Восточного полигона обеспечит более половины прироста железнодорожных перевозок и потребного парка грузовых вагонов для перевозок грузов на сети в 2025 г.

Изменение структуры отцепок в ТР-2 по неисправным узлам в 2011-2018 гг.



Изменение структуры отцепок в ТР-2 по неисправностям колесных пар в 2011-2018 гг.



**RAILWAYMARKET.RU -**  
ЖЕЛЕЗНОДОРОЖНЫЙ РЫНОК РОССИИ - СПЕЦИАЛИЗИРОВАННАЯ  
ТОРГОВО-ИНФОРМАЦИОННАЯ ПЛОЩАДКА



## СОЮЗМАШ РОССИИ И ТРАНСМАШХОЛДИНГ СОЗДАДУТ КЛАСТЕР ТРАНСПОРТНОГО МАШИНОСТРОЕНИЯ В ТВЕРИ

**Союз машиностроителей России, АО «Трансмашхолдинг» и правительство Тверской области договорились развивать сотрудничество в сфере транспортного машиностроения в России. Вопросы развития отрасли обсудили на заседании Комитета Союза машиностроителей России по транспортному машиностроению под руководством председателя Комитета, члена Бюро Союза, гендиректора АО «Трансмашхолдинг» Кирилла Липы при участии губернатора Тверской области Игоря Рудени на базе Тверского вагоностроительного завода.**

Совместная работа предполагает создание и развитие кластера транспортного машиностроения, в том числе с включением в него промышленных предприятий, научных, образовательных, общественных организаций из других регионов России. Планируется также развитие инновационных индустриальных парков и промышленных технопарков транспортного машиностроения, объектов деловой инфраструктуры, в том числе выставочных, офисных, деловых центров на территории Тверской области.

Взаимодействие также направлено на поддержку и развитие на территории Тверской области центров коммерциализации и трансферта технологий, центров инжиниринга и промышленного дизайна, научно-исследовательских центров, лабораторий и образовательных учреждений среднего специального и высшего профессионального образования со специализацией в сфере транспортного машиностроения. Предполагается создание особой экономической зоны промышленно-производственного типа.

Участники заседания также обсудили реализацию программ государственной поддержки, направленной на развитие транспортного машиностроения, а также меры региональной поддержки отрасли.

Председатель Комитета по транспортному машиностроению, член Бюро Союза машиностроителей России, генеральный директор АО «Трансмашхолдинг» Кирилл Липа отметил, что комплекс мероприятий, решение о проведении которых было принято на заседании, позволят син-



хронизировать меры государственной, региональной и корпоративной поддержки такой стратегической отрасли как транспортное машиностроение.

«Принятые сегодня решения позволят выйти за пределы РФ и начать активно развивать экспорт — это наше присутствие в Восточной Европе, в

Северной Африке. Все это делается во многом вокруг идеологии пассажирского вагоностроения. Здесь ТВЗ станет, я надеюсь, и инженерным и производственным лидером, он является флагманом пассажирского вагоностроения не только в России, но и во всем мире», — сообщил Липа.

«Тверская область является одним





из первых центров развития транспортного машиностроения в нашей стране. По итогам 2018 года индекс промышленного производства по отрасли составил более 150%. За прошедшие 9 месяцев объем отгруженных товаров по данному виду деятельности уже составил более 60 млрд рублей, или около 96% к уровню всего 2018 года. Создание в Тверской области этого кластера откроет новую эпоху в развитии транспортного машиностроения в Верхневолжье. Этому будет способствовать комплекс расширенных мер поддержки промышленности в Тверской области, включая налоговые льготы, займы по сниженным ставкам и обеспечение всей необходимой инфраструктурой», — сказал губернатор Тверской области Игорь Руденя, отметив, что уже создана рабочая группа по проекту исполнения поставленной главой государства задачи по созданию в России высокопроизводительного и экспортноориентированного сектора производств и намечен план работы группы на ближайшие пять лет.

Результаты деятельности машиностроения за девять месяцев 2019 года привел заместитель министра промышленности и торговли РФ Александр Морозов. По его данным, объем реализации продукции отрасли соста-

вил 389,8 млрд руб, прирост по отношению к 2018 году составил 42%, а индекс промышленного производства — 122% к соответствующим периоду. Он также обратил внимание на изменения формата ряда мер поддержки отрасли с 2020 года, в частности это механизмы льготного лизинга в части производства подвижного состава и модернизации парка общественного транспорта, а также поддержки научно-исследовательских и опытно-конструкторских работ.

«Наше сотрудничество имеет высокую значимость для развития транспортного машиностроения в Тверской области, которое составляет основу промышленного комплекса в регионе. Здесь успешно работают около 20 предприятий, где в производстве занято около 13 тысяч человек. Взаимовыгодное сотрудничество региональной власти и бизнес-сообщества, безусловно, будет способствовать формированию перспективной транспортной системы в области за счет использования современных экономически эффективных транспортных технологий. Создание промышленного кластера транспортного машиностроения позволит стимулировать инновационные процессы и сформировать уникальные компетенции региона в этой сфере», — прокомментировал первый вице-пре-

зидент Союза машиностроителей России Владимир Гутенев.

В заседании также приняли участие заместитель председателя правительства Тверской области Артем Ажгиревич; председатель Тверского Регионального отделения Союза машиностроителей России, генеральный директор ОАО «Тверской вагоностроительный завод» (ОАО «ТВЗ») Андрей Соловей; эксперт в области Национальной технической инициативы Никита Сафонов; председатель правления ООО «Машиностроительно-индустриальная группа «Концерн «Тракторные заводы» Андрей Водопьянов и заместитель генерального директора по гражданской продукции АО «НПК «Уралвагонзавод» Кирилл Томащук.

А также представители предприятий машиностроения, в т.ч.: Концерн «Тракторные заводы», АО «Трансмашхолдинг», КСН, НПК «Уралвагонзавод», ООО «ЛокоТех», АО «Уралтрансмаш», НПК «Объединенная Вагонная Компания», АК «Туламашзавод» и пр.

**СОЮЗ МАШИНОСТРОИТЕЛЕЙ  
РОССИИ (ПРЕСС-СЛУЖБА)**

101990, г. Москва,  
ул. Покровка, дом 22/1, стр.1  
+7 (499) 677-24-34 доб. 227, 257  
press@soyuzmash.ru  
www.soyuzmash.ru

Андрей Гурьев

**ЖЕЛЕЗНЫЕ ДОРОЖНИКИ О СЕБЕ И РЕФОРМАХ**

**В книге собраны наиболее интересные интервью автора за последние 10 лет. Это беседы с руководителями Министерства путей сообщения, Министерства транспорта, других органов исполнительной и законодательной власти, ОАО «Российские железные дороги», частных транспортных компаний, учеными, экспертами и др. Разговор в них идет как о производственных вопросах, в частности о непрусах перипетиях реформирования железнодорожного транспорта, так и на личные темы. Выпуск книги приурочен к 175-летию железных дорог России и 55-летию автора.**

**РЖД-Партнер, № 20, октябрь 2008 г.**

**Игорь Николаев**, директор департамента стратегического анализа аудиторско-консалтинговой компании ФБК, д. э. н.

– Вы положительно оцениваете деятельность Н. Е. Аксененко применительно к продвижению реформы? А как, по Вашему мнению, 366 могла бы Программа структурной реформы, принятая в мае 2001 года, быть все-таки более либеральной или продвинутой в части стремления к созданию нормальных рынков в отрасли?

– Я действительно очень положительно оцениваю деятельность Н. Е. Аксененко по продвижению реформы, хотя и признаю, что в начале своей работы на посту министра он, скорее, все-таки притормаживал преобразования. Но, наверное, было бы удивительно, если бы было по-другому. Ведь даже сейчас (спустя столько лет!) найдется немало людей в железнодорожной среде, которые искренне считают, что в советские времена у них была самая лучшая система. Думаю, Программа структурной реформы, утвержденная постановлением правительства № 384 от 18 мая 2001 года, вряд ли могла быть более либеральной. Это был максимум возможного на тот момент.

– Как бы Вы в целом оценили ход первого и второго этапов реформирования?

– Моя оценка становится более критичной по мере продвижения реформы. Если первый этап я оценил бы на «хорошо», то второй уже только на «удовлетворительно». В частности, в рамках второго этапа не были решены следующие задачи: сокращение перекрестного субсидирования пассажирских перевозок, организационно-правовое выделение из ОАО «РЖД» пассажирских перевозок (как пригородных, так и в дальнем следовании). Да и обособление других видов деятельности явно не уложилось в рамки второго этапа. Разумеется, я считаю, что хорошего в этом мало.

– А как бы Вы охарактеризовали сегодняшнюю общую экономическую политику в стране, в частности, в сфере монополизации? Какова Ваша оценка, например, реформы электроэнергетики?

– Наша экономика по-прежнему остается чрезвычайно монополизированной и во многом именно поэтому неконкурентной. Экономика вроде рыночная, но не конкурентная. Хуже не придумаешь. Именно поэтому у нас остается высокой инфляция, что во многом предопределило торможение экономического роста, начавшееся в мае-июне 2008 года. Оценка реформы электроэнергетики у меня в целом негативная. Такое впечатление, что основная забота была о том, чтобы побольше насоздавать голубых фишек. Но, как говорится, «вам «шашечки» или ехать?». Так вот

**Продолжение (начало в № 4 (49) – 10 (105))**

в электроэнергетике оказалось, что главное – это «фишки-шашечки». В результате крайне обострилась проблема подключения к электросетям. Если в 2004 году, по данным тогдашнего Минпромэнерго России, электрокомпании подключили 32% заявителей, то в 2007-м этот показатель составил около 10%. Плюс к тому же еще в 2007 году приняли решение об ускоренной индексации энерготарифов. А в 2008-м это решение еще более усилили, в результате чего тарифы на электроэнергию с 1 января 2009 года вырастут примерно на 26%. То есть для потребителей получилось так: к сетям не подключиться и тарифы стремительно растут. Это – факт сегодняшнего дня, а все обещания – они из будущего. Так что если судить по фактам (а как же по-другому?), хорошим результатом это назвать пока трудно.

– Каковы Ваши оценки хода третьего этапа железнодорожной реформы?

– Как я уже сказал, мои оценки этапов реформы – по нисходящей. Третьему этапу – самая низкая оценка: «удовлетворительно с натяжкой». В какой-то степени, замечу, такая ситуация объяснима. Трудно и, наверное, невозможно было на рубеже 1990–2000-х гг. подробно и безошибочно расписать реформу на 10 лет вперед. Поэтому неудивительно, что чем дальше от начала преобразований, тем значительнее могут быть расхождения между первоначальными планами и тем, что фактически удалось сделать. Но, даже принимая во внимание данное обстоятельство, следует признать, что третий этап пока явно не заслуживает высокой оценки. Или что-то не выполняется, или что-то переносится за горизонт третьего этапа. К примеру, продажа лицензий на осуществление пригородных пассажирских перевозок, ограниченных сроками действия (франшиз), – это в планах, и не таких близких. А оценки возможности создания нескольких конкурирующих между собой вертикально интегрированных компаний вообще не было.

– Каковы Ваши прогнозы по разделению основных видов деятельности в ОАО «РЖД» и превращению ее в инфраструктурную компанию? Что показал в этой связи западно-европейский опыт?

И какова Ваша позиция относительно реальных перспектив создания модели конкурирующих вертикально интегрированных компаний в России?

**Вот что надо сделать, так это проработать вопросы создания модели вертикально интегрированных компаний**

– Превращение ОАО «РЖД» в инфраструктурную компанию маловероятно. Не уверен, что оно вообще было бы целесообразным. Но вот что надо сделать, так это проработать вопросы создания модели вертикально интегриро-

ванных компаний. Заметьте, я не утверждаю, что их необходимо создавать, но я убежден, что этот вопрос должен быть изучен доскональным образом. Увы, этого не было сделано. Традиционно ссылаются на то, что такое возможно только в том случае, если есть параллельные пути и т. д. Но ведь это не так. В тех же США различные железнодорожные компании, имеющие собственные пути, вынуждены заходить и на пути других компаний. Последние, в свою очередь, должны обращаться к первым. Система работоспособна в том случае, когда никто никому не может препятствовать в осуществлении деятельности. Она и работает. Что касается западноевропейского опыта, то он гораздо менее показателен и интересен для нас. Масштабы не те. По-моему, конкурентную модель надо выстраивать в зависимости от того, насколько полно мы можем вовлечь в конкуренцию по цене и инфраструктурную составляющую, и локомотивную, и вагонную. В максимально возможной степени это осуществимо только в том случае, если есть несколько вертикально интегрированных компаний. Однако еще раз повторюсь: это пока лишь соображения в пользу более глубокой проработки вопроса о целесообразности создания таких компаний.

– Что бы Вы пожелали сегодняшним реформаторам в Минтрансе РФ и ОАО «РЖД»?

– Успехов!

**РЖД-Партнер, № 24, декабрь 2008 г.**

## **МНЕ ДОВЕЛОСЬ ВЫСТРАИВАТЬ ВСЮ НОВУЮ СИСТЕМУ ЭКОНОМИКИ ТОГО ПЕРИОДА**

**Валерий Ковалев**, ректор ПГУПС, д. т. н.

### **В НАЧАЛЕ БЫЛ ПОКОС**

– Валерий Иванович, кто-то из ветеранов Санкт-Петербург-Витебского отделения Октябрьской железной дороги, где Вы прошли путь от помощника составителя поездов до НОДа, сравнил Вас с Аркадием Гайдаром, имея в виду, что Вы стали начальником станции чуть ли не в отроческом возрасте...

– Конечно, в этом сравнении есть преувеличение. Во-первых, в отличие от Гайдара, я был хоть и молодым человеком, но вполне совершеннолетним, а во-вторых, командовал не полком, а станцией 4-го класса Чолово, что в 110 км от Санкт-Петербурга. Я тогда учился на последнем курсе железнодорожного техникума, уже имел семью и работал составителем поездов на станции Цветочная. Жить было негде, пришел в отдел кадров отделения, объяснил ситуацию. А там – преподаватель техникума, которая меня хорошо знала и достаточно высоко оценивала мои способности (по специальным предметам у меня были только отличные баллы). Так и поступило это предложение, где вместе с должностью предлагалось жилье. Начальник Цветочной признался, что готовил меня своим замом, но в результате полушутя сказал: «Лучше все-таки быть маленьким начальником, чем большим заместителем». И, кстати, всю жизнь я потом любил работать именно первым лицом, самостоятельно решающим вопросы, а не заместителем.

– И как прошли Ваши университеты в российской глубинке?

– Я не столичный житель, вырос в Майкопе, в семье железнодорожника, и скажу откровенно: мне, неопытному еще пацану, поначалу было страшновато. Пусть в подчинении только 20 человек, но это все взрослые опытные люди. Чему и как я могу их научить? Но как-то все срослось, поначалу не стеснялся учиться у них и сам. Но самое интересное, что первое неожиданное испытание случилось прямо в день выхода на работу. Приходят люди и говорят, что надо делить поносы. Это у них всегда была очень сложная проблема, вызывавшая много споров, чуть ли не до драки. И представьте, мне удалось найти некий алгоритм, как это сделать по справедливости, причем я постарался очень доходчиво и аргументированно объяснить тем, кому досталось меньше других, почему это решение справедливое. Конечно, тогда это было на уровне интуиции, но позднее пришло понимание, которое переросло в принципы: первое, руководитель не имеет права уклоняться от принятия решения; второе, его необходимо аргументировать подчиненным. Конечно, можно просто приказать, наказать, и при том почти военном уровне дисциплины, что есть на железнодорожном транспорте, это пройдет. Но в трудной ситуации, когда нужно будет повести людей за собой, это обязательно аукнется. Короче говоря, по одобрителю кивну Ивана Григорьевича, бывшего начальника станции (личности, между прочим, легендарной, члена партии с 1917 года, лично знакомого с Лениным), я понял, что первый экзамен сдал.

**КРАСНЫМ ДИРЕКТОРОМ  
СЕБЯ НЕ СЧИТАЮ**

– Были ли в Вашей жизни железнодорожники-руководители, которые оказали решающее влияние на Ваше формирование?

– Конечно, фактически на каждом месте работы, особенно в ранний период моей деятельности, были люди, которых можно назвать наставниками. Это и упомянутый Иван Григорьевич, и Анатолий Михайлович Морозов. Будучи начальником грузового отдела отделения, он курировал мою работу на станции Гатчина-Товарная, где я был заместителем. Он очень много мне дал как в плане понимания эксплуатационной работы, так и общения с людьми. Именно тогда у меня сформировался еще один важный принцип: какой бы ни был острый вопрос, руководитель обязан говорить подчиненным правду. Соврать, пообещать и не сделать – ты уже не руководитель, авторитета не будет, а на одном административном ресурсе далеко не уедешь. И еще важное правило: во всем нужно подходить с единой меркой. Когда я перешел на работу в отделение дороги, там был другой учитель – НОД Николай Иванович Синельник. Человек, влюбленный в эксплуатационную работу, постоянно предлагавший какие-то новые идеи по совершенствованию перевозок. Работа с ним была, конечно, замечательной школой. Также нельзя не вспомнить Николая Владимировича Агапитова – движеницисту, который возглавлял службу движения в тот момент, когда я перешел в управление Октябрьской дороги. К великому сожалению, он был несправедливо уволен Г. М. Фадеевым и вскоре безвременно ушел из жизни.

*Продолжение следует.*

## РЕКЛАМА В ЖУРНАЛЕ

Стоимость публикации рекламной информации в журнале зависит от занимаемой площади.  
 При размещении модульной рекламы, бесплатно предоставляется публикация строчной рекламы (подробнее ниже, в прайс-листе).

### Образец заполнения строчной рекламы:

| Наименование | Чертеж изделия (если есть) | Ед. изм. | Цена (руб) | Компания | Телефон |
|--------------|----------------------------|----------|------------|----------|---------|
|              |                            |          |            |          |         |

### Размеры модулей в мм:

Вы можете предоставить для печати собственный макет или прислать информацию для разработки макета нашими специалистами.

1/8 полосы - 88x59, либо 180x28

1/4 полосы 88x122, либо 180x59

1/2 полосы - 180x122

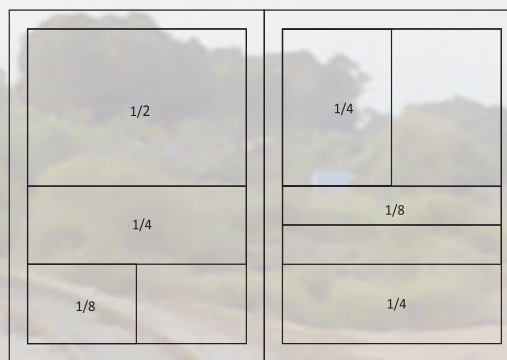
1 полоса - 180x250

#### Требования к макетам:

- Программы Adobe Photoshop, Illustrator.
- Разрешение 300 dpi, цветовая модель CMYK
- Шрифты перевести в кривые.
- Текст по картинке полужирный не менее 7 пунктов.
- Черный - запечатывание по верху.
- Сумма красок в тенях не более 320%.
- CorelDraw не является подготовленным к печати документом, и подлежит доработке.

В случае, если макет будет разрабатываться нашими специалистами, вам нужно лишь определиться с его размером, прислать текстовое наполнение в произвольной форме, контактную информацию, логотип и фотографии (если есть такая необходимость), а также указать примерную цветовую гамму или стиль.

Готовый макет будет вам отправлен на согласование.



### Прайс-лист на размещение рекламы (цены указаны в рублях с НДС)

| Модульная реклама / статья |                   |           | Бонус (строчная реклама) | Разработка модуля |
|----------------------------|-------------------|-----------|--------------------------|-------------------|
| Размер                     | Формат модуля, мм | Стоимость | Количество строк         | Стоимость         |
| 1/8 полосы                 | 88*59, 180*28     | 5'000     | 5                        | 650               |
| 1/4 полосы                 | 88*122, 180*59    | 8'750     | 10                       | 750               |
| 1/2 полосы                 | 180*122           | 15'400    | 20                       | 850               |
| Полоса                     | 180*250           | 26'950    | 40 + перс. рассылка      | 950               |

| Модульная реклама на обложке            | Коэффициент наценки | Бонус                                 |
|---|---------------------|---------------------------------------|
| Лицевая сторона (от 1/2 полосы)         | договор.            | Идентичный модуль во внутреннем блоке |
| Вторая и третья сторона (от 1/2 полосы) | 2                   |                                       |
| Последняя сторона (от 1/2 полосы)       | 3                   |                                       |

**Рекламодателям журнала предоставляется бесплатная услуга – размещение персональной страницы в ТОПе предприятий и еженедельная рассылка рекламной информации по собственной базе электронных адресов (более 50'000)**

|  |  |
|--|--|
| При единовременной предоплате <b>2-х публикаций</b>  | <b>СПЕЦПРЕДЛОЖЕНИЕ</b><br>подробнее на стр. 40 |
| При единовременной предоплате <b>3-х публикаций</b>  |  |
| При единовременной предоплате <b>5-и публикаций</b>  |  |
| При единовременной предоплате <b>10-и публикаций</b> |  |

## БАННЕРНАЯ РЕКЛАМА НА САЙТЕ

Сквозное размещение (на всех страницах сайта)  
 Размер 140\*60 (jpeg - статический, gif - динамический)

Размещение в левом вертикальном блоке  
 Разработка jpeg баннера от 400 руб, gif баннера от 1'500 руб

Стоимость 5'000 руб./мес. (при единовременной оплате трёх месяцев, в четвертом размещение **бесплатно!**)

**В подарок** участие в еженедельных рассылках + месяц в ТОПе компаний + бесплатное изменение информации на персональной странице в течение оплаченного периода времени



## Электронные рассылки

Предлагаем воспользоваться рассылкой объявлений по базе электронных адресов предприятий, связанных с железнодорожной отраслью промышленности (более 50 000)!

Все адреса получены путем регистрации новых подписчиков на сайте издания, работы на различных тематических железнодорожных выставках, а также силами собственной службы маркетинга.

Практика показывает, что такой способ передачи информации является одним из самых эффективных.

### 1. Еженедельные рассылки

- проводятся по воскресеньям
- содержат ссылки на персональные страницы компаний Заказчиков, на которых вносятся требуемые изменения
- при заказе рассылки бесплатно предоставляется размещение персональной страницы компании Заказчика в ТОПе каталога предприятий
- после проведения рассылки предоставляется отчет и закрывающие бухгалтерские документы.

| Стоимость (руб.) | Услуга             | В подарок                |  |
|------------------|--------------------|--------------------------|--|
| 1'900            | 1 еженед. рассылка | 1 неделя в ТОПе компаний | + бесплатное изменение информации на персональной странице в течение оплаченного периода времени |
| 3'300            | 2 еженед. рассылки | 2 недели в ТОПе компаний |  |
| 4'300            | 3 еженед. рассылки | 3 недели в ТОПе компаний |  |
| 5'000            | 4 еженед. рассылки | 1 месяц в ТОПе компаний  |  |

### 2. Персональные рассылки

- услуга единоразовая, оказывается в заранее согласованный с Заказчиком день
- проводятся с понедельника по четверг (по пятницам в случае срочной необходимости) в две очереди: с 6:00 до 14:00 и с 14:00 до 20:00 (время указано приблизительное, т.к., скорость рассылки напрямую зависит от размера отправляемого письма)
- содержат информацию исключительно о компании Заказчика
- при заказе бесплатно предоставляется размещение персональной страницы компании Заказчика в ТОПе каталога предприятий
- для оформления и последующего согласования с Заказчиком образца письма персональной рассылки нам необходимы:
  - тема письма
  - текст письма (информация, которую вы хотите довести до сведения адресатов)
  - контактная информация (для обратной связи)
  - по желанию логотип, фотоматериалы, прайс-лист и т.д.

**ВАЖНО!** Объем письма не должен превышать 200 Кб (при необходимости включить в письмо большое количество фото-и-видео материалов, вложенные файлы будут заменены на ссылки для скачивания, а сами файлы размещены на персональной странице компании Заказчика)

- после проведения рассылки предоставляется отчет и закрывающие бухгалтерские документы.

| Стоимость (руб.) | Скидка | Услуга           | В подарок  |
|------------------|--------|------------------|--|
| 6'600            | -      | 1 перс. рассылка | месяц еженедельных рассылок + месяц в ТОПе компаний + бесплатное изменение информации на персональной странице в течение оплаченного периода времени |
| 11'880           | 10%    | 2 перс. рассылки |  |
| 16'830           | 15%    | 3 перс. рассылки |  |
| 21'120           | 20%    | 4 перс. рассылки |  |

### Предусмотрены специальные условия и скидки при заказе рассылок на квартал, полугодие и год.

#### 3 месяца - скидка 10%

| Стоимость (руб.) | Услуга            | В подарок   |
|------------------|-------------------|---|
| 17'820           | 3 перс. рассылки  | 3 месяца еженедельных рассылок + 3 месяца в ТОПе компаний<br><b>+ бесплатное размещение баннерной рекламы на весь период!</b> |
| 32'076           | 6 перс. рассылок  |   |
| 45'441           | 9 перс. рассылок  |   |
| 57'024           | 12 перс. рассылок |   |

#### 6 месяцев - скидка 15%

| Стоимость (руб.) | Услуга            | В подарок   |
|------------------|-------------------|---|
| 33'660           | 6 перс. рассылок  | 6 месяцев еженедельных рассылок + 6 месяцев в ТОПе компаний<br><b>+ бесплатное размещение баннерной рекламы на весь период!</b> |
| 60'558           | 12 перс. рассылок |   |
| 85'833           | 18 перс. рассылок |   |
| 107'712          | 24 перс. рассылки |   |

#### 12 месяцев - скидка 20%

| Стоимость (руб.) | Услуга            | В подарок   |
|------------------|-------------------|---|
| 63'360           | 12 перс. рассылок | 1 год еженедельных рассылок + 1 год в ТОПе компаний<br><b>+ бесплатное размещение баннерной рекламы на весь период!</b> |
| 114'048          | 24 перс. рассылки |   |
| 161'568          | 36 перс. рассылок |   |
| 202'752          | 48 перс. рассылок |   |

## ВНИМАНИЕ! СПЕЦИАЛЬНОЕ ПРЕДЛОЖЕНИЕ!

**При размещении рекламы на год  
электронные рассылки и баннерная реклама в подарок!**

Предлагаем принять участие в акции, которая позволит значительно сэкономить рекламный бюджет и при этом получить максимальный эффект от вложенных средств.

**При единовременной предоплате скидка 20%**

| Стоимость публикаций на год (со скидкой 20%) | Размеры модулей в мм<br><a href="http://www.depo-magazine.ru/netcat/files/Image/razmernaya_setka.jpg">http://www.depo-magazine.ru/netcat/files/Image/razmernaya_setka.jpg</a><br>строчная реклама (бонус) | В подарок персональные электронные рассылки <a href="http://www.depo-magazine.ru/reklama/messages/">http://www.depo-magazine.ru/reklama/messages/</a> (более 50'000 адресов) | Дополнительный бонус /сумма бонуса                       |
|--|---|--|--|
|  |   | кол-во рассылок / сумма бонуса   |  |
| 40 000                                       | 1/8 полосы + 5 строк  | 4 * 6'600 = 26 400   | -  |
| 70 000                                       | 1/4 полосы + 10 строк   | 8 * 6'600 = 52 800   | годовое размещение баннерной рекламы!<br>12*5'000=60'000 |
| 123 200                                      | 1/2 полосы + 20 строк   | 12 * 6'600 = 79 200  |  |
| 215 600                                      | 1 полоса + 40 строк   | 16 * 6'600 = 105 600   |  |

### Мы предлагаем:

#### Публикацию в журнале с возможностью обновления информации:

- бесплатно предоставляется дополнительная рекламная площадь для размещения актуальных прайс-листов
- гарантированное участие во всех специализированных выставках и конференциях, в которых запланировано наше участие в качестве информационного партнера. На сегодняшний день утверждены мероприятия, указанные в разделе сайта [Календарь выставок](http://www.depo-magazine.ru/show/plan/) <http://www.depo-magazine.ru/show/plan/>

#### БЕСПЛАТНАЯ Интернет-поддержка!

- при размещении рекламы от 1/4 полосы и выше специальный подарок – **годовое размещение баннерной рекламы на нашем портале!**
- размещение <http://depo-magazine.ru/reg/> персональной страницы вашей компании в [Tone](http://depo-magazine.ru/top/) <http://depo-magazine.ru/top/> каталога предприятий на сайте издания с возможностью еженедельного обновления информации
- еженедельные и персональные электронные рассылки <http://depo-magazine.ru/reklama/messages/> по собственной базе электронных адресов предприятий железнодорожной отрасли промышленности

#### В акции уже участвуют:

- АО «КрЭВРЗ» (Красноярский край, г. Красноярск)
- ГК «Можгинский литейный завод Арсенал» (Республика Удмуртия, г. Ижевск)
- ООО «Авант» (Республика Удмуртия, г. Ижевск)
- ООО «ВСП52» (Нижегородская область, г. Нижний Новгород)
- ООО «КСД» (Воронежская область, г. Воронеж)
- ООО «ЛитСтройКом» (ООО «ЛСК») (Нижегородская область, г. Нижний Новгород)
- ООО «НПК «ТомИндуктор» (Томская область, г. Томск)
- ООО «НПП Электромаш» (Ростовская область, г. Новочеркасск)
- ООО «РЕМОНТ ПУТЕВЫХ МАШИИ» (Калужская область, г. Калуга)
- ООО «Реон-Техно» (Республика Чувашия, г. Чебоксары)
- ООО «СТРОЙ УНИВЕРСАЛ» (г. Москва)
- ООО «Технологии Транспортного Машиностроения» (Ярославская область, г. Ярославль)
- ООО «Хемилайн» (г. Москва)

**Будем рады видеть вашу компанию в числе наших Партнеров!**

**За содержание и достоверность рекламной информации ответственность несут рекламодатели.**

Свидетельство о регистрации средства массовой информации ПИ ФС77-33605, от 24.10.2008г.  
Выдано Федеральной службой по надзору в сфере связи и массовых коммуникаций. Территория распространения Российская Федерация, зарубежные страны.



Самая крупная в России выставка  
транспортно-логистических услуг  
и технологий

**13–15 апреля 2020**

Москва, Крокус Экспо  
Павильон 1

Негабаритные  
перевозки



Авто-  
мобильные  
перевозки



Морские  
перевозки



Авиа-  
перевозки



Железно-  
дорожные  
перевозки



IT-решения



Получите  
электронный билет  
**transrussia.ru**

Ваш промокод:

**tr20pEODO**



+7 (499) 750-08-28, transport@hyve.group

**Hyve**

# Электроника Транспорт 2020

14-я специализированная выставка электроники и информационных технологий для пассажирского транспорта и транспортной инфраструктуры

Проводится в рамках Российской недели общественного транспорта [www.publictransportweek.ru](http://www.publictransportweek.ru)

27-29 МАЯ, МОСКВА  
КВЦ «СОКОЛЬНИКИ»  
[WWW.E-TRANSPORT.RU](http://WWW.E-TRANSPORT.RU)