

ДЕПО

7 (102) 2019

ЖЕЛЕЗНОДОРОЖНЫЙ ЖУРНАЛ

www.depo-magazine.ru

август

Производители железнодорожной продукции и услуг

стр. 3 - 11

Подвижной состав, запчасти, ремонт

стр. 13 - 18

Материалы и оборудование для ВСП

стр. 20 - 21

Сопутствующие товары и услуги

стр. 23

Методическая и справочная литература, базы данных

стр. 23

Справочная информация

стр. 1, 2, 24 - 48

С ДНЕМ ЖЕЛЕЗНОДОРОЖНИКА!

СОДЕРЖАНИЕ НОМЕРА

стр. 1

ВНИМАНИЕ! СПЕЦИАЛЬНОЕ ПРЕДЛОЖЕНИЕ!

стр. 2

ПОДПИСАНО АКЦИОНЕРНОЕ СОГЛАШЕНИЕ, КОТОРОЕ РЕГЛАМЕНТИРУЕТ ПРАВА И ОБЯЗАННОСТИ РЖД, КТЖ И БЕЛОРУССКОЙ ЖЕЛЕЗНОЙ ДОРОГИ В ОТНОШЕНИИ ПАКЕТА АКЦИЙ ОТЛК ЕРА»

стр. 24

СЕРГЕЙ ГОНЧАРОВ ВОЗГЛАВИЛ КОМИССИЮ ПО ГРУЗОПЕРЕВОЗКАМ ПРИ ФЕДЕРАЛЬНОМ АГЕНТСТВЕ ЖЕЛЕЗНОДОРОЖНОГО ТРАНСПОРТА

стр. 24

РЕАЛИЗАЦИЯ СОВМЕСТНЫХ ИНИЦИАТИВ ФТС И БИЗНЕСА ОТКРЫВАЕТ НОВЫЕ ПЕРСПЕКТИВЫ ДЛЯ ТРАНЗИТА ЧЕРЕЗ КАЛИНИНГРАДСКУЮ ОБЛАСТЬ

стр. 25

«ЭКСПЕРТ РА» ПОДТВЕРДИЛО КРЕДИТНЫЙ РЕЙТИНГ ПГК СО СТАБИЛЬНЫМ ПРОГНОЗОМ

стр. 26

ПГК УВЕЛИЧИЛА ОБЪЕМ ПЕРЕВОЗОК СТРОИТЕЛЬНЫХ ГРУЗОВ В КРЫТЫХ ВАГОНАХ

стр. 26

ПГК ПОМОЖЕТ ПОВЫСИТЬ ЭФФЕКТИВНОСТЬ ГРУЗОВЫХ ОПЕРАЦИЙ В ТАГАНРОГСКОМ МОРСКОМ ТОРГОВОМ ПОРТУ

стр. 26

ПОГРУЗКА НА СЕТИ ОАО «РЖД» В ИЮНЕ-2019: ЭКСПРЕСС-АНАЛИЗ ИПЕМ

стр. 27 - 33

ПОГРУЗКА НА СЕТИ ОАО «РЖД» В ИЮЛЕ-2019: ЭКСПРЕСС-АНАЛИЗ ИПЕМ

стр. 34 - 41

ИНДЕКСЫ ИПЕМ МОНИТОРИНГ СОСТОЯНИЯ ПРОМЫШЛЕННОСТИ АПРЕЛЬ 2019

стр. 42 - 46

Расценки на размещение рекламы

стр. 47 - 48



16+

25
years



TransRussia

Самая крупная в России выставка
транспортно-логистических
услуг и технологий

Негабаритные
перевозки



Авто-
мобильные
перевозки



Морские
перевозки



Забронируйте стенд
transrussia.ru



Авиа-
перевозки



Железно-
дорожные
перевозки



IT-решения



Апрель 2020

Москва, Крокус Экспо

СОДЕРЖАНИЕ НОМЕРА

СТРАНА / РЕГИОН	ГОРОД	НАИМЕНОВАНИЕ КОМПАНИИ	ТЕЛЕФОН	№ СТР.
25-Я МЕЖДУНАРОДНАЯ ВЫСТАВКА ТРАНСПОРТНО-ЛОГИСТИЧЕСКИХ УСЛУГ И ТЕХНОЛОГИЙ TRANSRUSSIA/TRANSGLOGISTICA				2-я сторона обл.
Россия	Москва	ИТЕ Москва	+7 (499) 750-08-28, +7 (499) 750-08-30	
СОДЕРЖАНИЕ				1
ВНИМАНИЕ! СПЕЦИАЛЬНОЕ ПРЕДЛОЖЕНИЕ!				2
Россия	Москва	Редакция Железнодорожного журнала "ДЕПО"	+7 (495) 765-73-16	
ПРОИЗВОДИТЕЛИ ЖЕЛЕЗНОДОРОЖНОЙ ПРОДУКЦИИ И УСЛУГ				3 - 11
Россия	Москва	ООО "ММП-Ирбис"	+7 (495) 987-10-16	3
Россия / Брянская область	р.п. Навля	ООО "Металлснабсервис"	+7 (4832) 30-00-97, 30-00-64	4
Россия / Томская область	Томск	ООО "НПК "ТомИндуктор"	+7 (3822) 231-251	5
Россия / Воронежская область	Воронеж	ООО "КСД"	+7 (473) 207-06-12, +7 (473) 207-06-10, +7 (473) 200-25-07	5
Россия / Калужская область	Калуга	ООО "РЕМОНТ ПУТЕВЫХ МАШИН"	+7 (4842) 926-900, 926-800, 926-700	6
Россия / Челябинская область	Миасс	Группа Компаний "МЗСА"	+7 (351) 399-09-70, +7 (351) 328-97-70, +7 (351) 353-97-70	6
Россия / Ярославская область	Ярославль	ООО "Технологии Транспортного Машиностроения"	+7 (4852) 66-43-44	7
Россия / Свердловская область	Арамиль	ООО "МетаКом"	+7 (343) 38-22-789, +7-9222-922-140	7
Россия / Республика Удмуртия	Ижевск	ГК Можгинский литейный завод "Арсенал"	+7 (341) 257-09-80, +7 (963) 028-90-28	8 - 9
Россия	Москва	ООО "ТрансЭкспертГрупп" (ООО "ТЭГ")	+7 (495) 968-46-56	10
Россия / Челябинская область	Челябинск	ООО "Путеец"	+7 (351) 232-15-94, 232-14-30	10
Россия	Москва	ЗАО "Энерпром-Инженерные решения"	+7 800 777-17-35, +7 (495) 411-60-04	10
Россия / Астраханская область	Астрахань	ИП Петракова Ю.Е.	+7 (905) 363-40-23	11
МЕЖДУНАРОДНЫЙ ЖЕЛЕЗНОДОРОЖНЫЙ САЛОН ПРОСТРАНСТВА 1520 «PRO//ДВИЖЕНИЕ.ЭКСПО»				12
Россия	Москва	АО "Издательский дом "Гудок"	+7 (495) 909-08-18, доб. 70845	
ПОДВИЖНОЙ СОСТАВ, ЗАПЧАСТИ, РЕМОНТ				13 - 18
Россия / Республика Чувашия	Чебоксары	ООО "РЕОН-ТЕХНО"	+7 (8352) 24-24-40/41/42/43/44/45	13
Россия / Ростовская область	Новочеркасск	ООО НПП "Электромаш"	+7 (8635) 22-53-50, +7 (8635) 22-53-51	13
Россия / Республика Удмуртия	Ижевск	ООО "Авант"	+7 (925) 940-02-40, +7 (925) 940-05-10	14 - 15
Россия / Красноярский край	Красноярск	АО "КрЗВРЗ"	+7 (3912) 21-33-06, +7 (3912) 65-22-98	16
Россия / Волгоградская область	Волгоград	ООО "Галактика"	+7 (8442) 26-60-14/15	16
Россия / Воронежская область	Воронеж	ООО "Промышленная экология и безопасность"	+7 (473) 260-40-02, 260-40-03	16
Россия	Санкт-Петербург	ООО "РемСервис"	+7 (812) 943-68-73	16
Россия / Иркутская область	Иркутск	ООО "ТД "Энерпром"	+7 (3952) 452-205, +7 (3952) 255-770	17
Россия	Санкт-Петербург	ООО "МИКС"	+7 (812) 444-94-93, 449-07-45	17
Россия / Свердловская область	Нижний Тагил	ООО "Среднеуральская торговая компания"	+7 (3435) 45-02-48, 45-02-49	17
Россия / Республика Татарстан	Набережные Челны	ООО "Новые литейные технологии"	+7 (8552) 40-06-11, +7 965 628 01-72	18
Россия	Москва	ООО "Промэкспо"	8-800-201-20-40, 8-921-250-34-22	18
3-Я МЕЖДУНАРОДНАЯ ПРОМЫШЛЕННАЯ ВЫСТАВКА EXPO-RUSSIA VIETNAM 2019				19
Россия	Москва	ОАО "Зарубеж-Экспо"	+7 (495) 721-32-36, +7 (495) 637-50-79, +7 (495) 637-36-33	
МАТЕРИАЛЫ И ОБОРУДОВАНИЕ ДЛЯ ВСР				20 - 21
Россия / Нижегородская область	Нижний Новгород	ООО "ЛитСтройКом" (ООО "ЛСК")	+7 (930) 220-03-06	20
Россия / Нижегородская область	Нижний Новгород	ООО "ВСП52"	+7 (920) 941-16-06	20
Россия	Москва	ООО "СТРОЙ УНИВЕРСАЛ"	+7 (496) 531-75-15, +7 (916) 684-18-64, +7 (916) 518-47-88	21
Россия / Московская область	Королев	ООО "Техэнергопром-Р"	+7 (499) 348-20-60, +7 (968) 579-80-72	21
23-Я КАЗАХСТАНСКАЯ МЕЖДУНАРОДНАЯ ВЫСТАВКА "ТРАНСПОРТ И ЛОГИСТИКА"				22
Казахстан	Алматы	ТОО «Itesa»	+7 (727) 258-34-34	
МЕТОДИЧЕСКАЯ И СПРАВОЧНАЯ ЛИТЕРАТУРА, БАЗЫ ДАННЫХ				23
Россия / Свердловская область	Екатеринбург	ООО Торговый Дом "УралЮриЗдат"	+7 (343) 204-74-14	23
СПРАВОЧНАЯ ИНФОРМАЦИЯ				1, 2, 24 - 48
ПОДПИСАНО АКЦИОНЕРНОЕ СОГЛАШЕНИЕ, КОТОРОЕ РЕГЛАМЕНТИРУЕТ ПРАВА И ОБЯЗАННОСТИ РЖД, КТЖ И БЕЛОРУССКОЙ ЖЕЛЕЗНОЙ ДОРОГИ В ОТНОШЕНИИ ПАКЕТА АКЦИЙ ОТЛК ЕРА				24
Россия	Канаш	ОТЛК ЕРА	+7 (495) 995-95-91	
СЕРГЕЙ ГОНЧАРОВ ВОЗГЛАВИЛ КОМИССИЮ ПО ГРУЗОПЕРЕВОЗКАМ ПРИ ФЕДЕРАЛЬНОМ АГЕНТСТВЕ ЖЕЛЕЗНОДОРОЖНОГО ТРАНСПОРТА				24
Россия	Москва	АО «Первая Грузовая Компания» (ПГК)	+7 495 663-01-01	
"РЕАЛИЗАЦИЯ СОВМЕСТНЫХ ИНИЦИАТИВ ФТС И БИЗНЕСА ОТКРЫВАЕТ НОВЫЕ ПЕРСПЕКТИВЫ ДЛЯ ТРАНЗИТА ЧЕРЕЗ КАЛИНИНГРАДСКУЮ ОБЛАСТЬ				25
Россия	Канаш	ОТЛК ЕРА	+7 (495) 995-95-91	
«ЭКСПЕРТ РА» ПОДТВЕРДИЛО КРЕДИТНЫЙ РЕЙТИНГ ПГК СО СТАБИЛЬНЫМ ПРОГНОЗОМ				26
ПГК УВЕЛИЧИЛА ОБЪЕМ ПЕРЕВОЗОК СТРОИТЕЛЬНЫХ ГРУЗОВ В КРЫТЫХ ВАГОНАХ				26
ПГК ПОМОЖЕТ ПОВЫСИТЬ ЭФФЕКТИВНОСТЬ ГРУЗОВЫХ ОПЕРАЦИЙ В ТАГАНРОГСКОМ МОРСКОМ ТОРГОВОМ ПОРТУ				26
Россия	Москва	АО «Первая Грузовая Компания»	+7 495 663-01-01	
ПОГРУЗКА НА СЕТИ ОАО «РЖД» В ИЮНЕ-2019: ЭКСПРЕСС-АНАЛИЗ ИПЕМ				27 - 33
ПОГРУЗКА НА СЕТИ ОАО «РЖД» В ИЮЛЕ-2019: ЭКСПРЕСС-АНАЛИЗ ИПЕМ				34 - 41
ИНДЕКСЫ ИПЕМ МОНИТОРИНГ СОСТОЯНИЯ ПРОМЫШЛЕННОСТИ АПРЕЛЬ 2019				42 - 46
Россия	Москва	АНО "Институт проблем естественных монополий (ИПЕМ)"	+7 (495) 690-14-26	
РАСЦЕННИ НА РАЗМЕЩЕНИЕ РЕКЛАМЫ				47 - 48
Россия	Москва	Редакция Железнодорожного журнала "ДЕПО"	+7 (495) 765-73-16	
25-Я МЕЖДУНАРОДНАЯ ПРОМЫШЛЕННАЯ ВЫСТАВКА МЕТАЛЛЭКСПО 2019				3-я сторона обл.
Россия	Москва	ЗАО "Металл-Экспо"	+7 (495) 734-99-66	
ТРАНСПОРТНАЯ НЕДЕЛЯ 2019 - XIII МЕЖДУНАРОДНЫЙ ФОРУМ И ВЫСТАВКА «ТРАНСПОРТ РОССИИ»				4-я сторона обл.
Россия	Москва	ООО «Бизнес Диалог»	+7 (495) 988-28-01	

ВНИМАНИЕ! СПЕЦИАЛЬНОЕ ПРЕДЛОЖЕНИЕ!

При размещении рекламы на год электронные рассылки и баннерная реклама в подарок!

Предлагаем принять участие в акции, которая позволит значительно сэкономить рекламный бюджет и при этом получить максимальный эффект от вложенных средств.

При единовременной предоплате скидка 20%

Стоимость публикаций на год (со скидкой 20%)	Размеры модулей в мм >>> строчная реклама (бонус)	В подарок <u>персональные электронные рассылки</u> (более 50'000 адресов)	Дополнительный бонус / сумма бонуса
		кол-во рассылок / сумма бонуса	
40 000	1/8 полосы + 5 строк	4 * 6'600 = 26 400	-
70 000	1/4 полосы + 10 строк	8 * 6'600 = 52 800	годовое размещение баннерной рекламы! 12 * 5'000 = 60'000
123 200	1/2 полосы + 20 строк	12 * 6'600 = 79 200	
215 600	1 полоса + 40 строк	16 * 6'600 = 105 600	

Мы предлагаем:

Публикацию в журнале с возможностью обновления информации:

- бесплатно предоставляется дополнительная рекламная площадь для размещения актуальных прайс-листов
- гарантированное участие во всех специализированных выставках и конференциях, в которых запланировано наше участие в качестве информационного партнера. На сегодняшний день утверждены [следующие мероприятия](#)

БЕСПЛАТНАЯ Интернет-поддержка!

- при размещении рекламы от 1/4 полосы и выше специальный подарок – **годовое размещение баннерной рекламы на нашем портале!**
- [размещение](#) персональной страницы вашей компании в [Топе](#) каталога предприятий на сайте издания с возможностью еженедельного обновления информации
- [еженедельные и персональные электронные рассылки](#) по собственной базе электронных адресов предприятий железнодорожной отрасли промышленности

В акции уже участвуют:

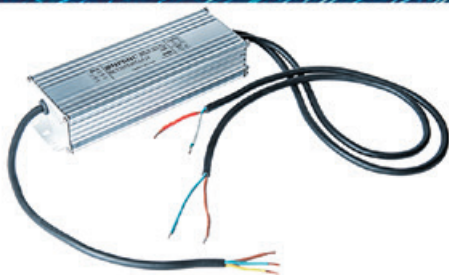
- АО «КрЭВРЗ» (Красноярский край, г. Красноярск)
- ГК Можгинский литейный завод «Арсенал» (Республика Удмуртия, г. Ижевск)
- ООО «ТрансЭкспертГрупп» (ООО «ТЭГ») (г. Москва)
- ООО «Авант» (Республика Удмуртия, г. Ижевск)
- ООО «КСД» (Воронежская область, г. Воронеж)
- ООО «ЛитСтройКом» (ООО «ЛСК») (Нижегородская область, г. Нижний Новгород)
- ООО «НПК «ТомИндуктор» (Томская область, г. Томск)
- ООО «ПО «Миасский завод специализированных автомобилей» (Челябинская область, г. Миасс)
- ООО «ПромТрансКомплект» (г. Санкт-Петербург)
- ООО «РЕМОНТ ПУТЕВЫХ МАШИН» (Калужская область, г. Калуга)
- ООО «Реон-Техно» (Республика Чувашия, г. Чебоксары)
- ООО «СТРОЙ УНИВЕРСАЛ» (г. Москва)
- ООО «Технологии Транспортного Машиностроения» (Ярославская область, г. Ярославль)
- ООО «Хемилайн» (г. Москва)
- ООО НПП «Электромаш» (Ростовская область, г. Новочеркасск)

Будем рады видеть вашу компанию в числе наших Партнеров!



ММП-ИРБИС

ИСТОЧНИКИ ПИТАНИЯ ДЛЯ СВЕТОДИОДНЫХ СВЕТИЛЬНИКОВ от ООО «ММП-Ирбис»



ООО «ММП-ИРБИС» ВАШ НАДЕЖНЫЙ ПАРТНЕР НА ДОЛГИЕ ГОДЫ

Предназначены, для питания светодиодной нагрузки мощностью 60, 100 Вт стабилизированным током. Обеспечивают низкий уровень пульсации выходного тока. Используются в светильниках, предназначенных для работы в сетях со сложной электромагнитной обстановкой: РЖД, протяженные магистрали уличного освещения, производственные объекты.

- Высокая надежность, обеспеченная рядом передовых схемотехнических и конструкторских решений.
- Двух-стадийная схема преобразования (ККМ+DC/DC).
- Применена современная элементная база, от надежных поставщиков и производителей (Epcos, Littelfuse, Vishay, NXP, Infineon, STMicroelectronics и др).
- Защита от короткого замыкания, холостого хода, превышения входного напряжения и перегрева.
- Защита от обрыва нулевого провода (380В на входе) входной сети.
- Повышенные требования и стойкость к внешним электромагнитным воздействиям и помехам.
- При воздействии помех по ГОСТ Р 55176.4.1-2012 (для класса жесткости электромагнитной обстановки III), полностью сохраняет свою работоспособность.

Конструктивно выполнены в алюминиевом корпусе с отверстиями для винтового крепления. Герметизированы теплопроводным компаундом, допускают внешнее воздействие по классу IP66. При работе предполагают охлаждение за счет естественной конвекции. Рабочее положение любое. Срок службы 15 лет. Гарантия 5 лет.

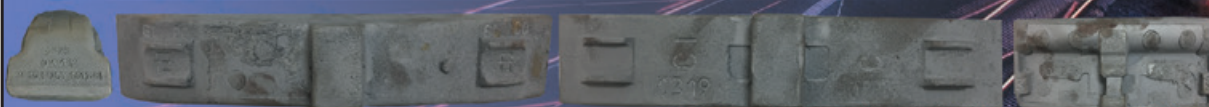
109202, г. Москва, а/я 55, тел: +7 (495) 987-10-16, e-mail: main@mmp-irbis.ru, http://www.mmp-irbis.ru/

Наименование	Чертеж изделия	Мощность	ТУ	Цена с НДС руб.	Компания	Телефон
Источник питания МПТ25-001	60x60x13 мм	25Вт	ТУ6589-035-40039437-11	3 930,00	ООО "ММП-Ирбис"	+7 (495) 987-10-16
Источник питания СМД60-006	58x61x13 мм	60Вт	ТУ6589-079-40039437-07	6 286,80	ООО "ММП-Ирбис"	+7 (495) 987-10-16
Источник питания МПК25	60x60x13 мм	25Вт	ТУ6589-035-40039437-11	3 276,00	ООО "ММП-Ирбис"	+7 (495) 987-10-16
Источник питания КМС600	140x135x55 мм	600Вт	ТУ6589-007-40039437-07	6 607,20	ООО "ММП-Ирбис"	+7 (495) 987-10-16
Источник питания МПК600А	140x115x60 мм	600Вт	ТУ6589-008-40039437-07	7 800,00	ООО "ММП-Ирбис"	+7 (495) 987-10-16
Источник питания МПТ600Н	140x115x53 мм	600Вт	ТУ6589-041-40039437-08	6 997,20	ООО "ММП-Ирбис"	+7 (495) 987-10-16
Источник питания МПК200	73x78x20,5 мм	200Вт	ТУ6589-036-40039437-09	5 768,40	ООО "ММП-Ирбис"	+7 (495) 987-10-16
Источник питания МПТ150	73x78x20,5 мм	150Вт	ТУ6589-036-40039437-09	5 182,80	ООО "ММП-Ирбис"	+7 (495) 987-10-16
Выпрямитель ИП2500	330x108x40,5 мм	2500 Вт	ИЛАВ.436237.038 ТУ	26 010,00	ООО "ММП-Ирбис"	+7 (495) 987-10-17
Источник питания ММР15А	31,6x20,2x11 мм	15Вт	ИЛАВ. 436434.055 ТУ	3 298,00	ООО "ММП-Ирбис"	+7 (495) 987-10-16
Сетевой модуль ММС3	37x24x19 мм	3Вт	ИЛАВ.436231.015 ТУ	600,00	ООО "ММП-Ирбис"	+7 (495) 987-10-16
Инвертор ИНК1500С1С	482,6x378x43,5 мм	1500Вт	ТУ 6589-077-40039437-06	4 508,00	ООО "ММП-Ирбис"	+7 (495) 987-10-16
Автомобильный инвертор ИНА300	245x101x60,5 мм	300 Вт	ТУ 6390-154-40039437-12	5 571,00	ООО "ММП-Ирбис"	+7 (495) 987-10-16
Устройство защиты УЗ-100	120x35x26 мм	100 Вт	ТУ 6390-121-40039437-11	648,00	ООО "ММП-Ирбис"	+7 (495) 987-10-16

ООО МЕТАЛЛСНАБСЕРВИС

КОМПЛЕКСНАЯ ПОСТАВКА ЗАПАСНЫХ ЧАСТЕЙ К ЖЕЛЕЗНОДОРОЖНОМУ ТРАНСПОРТУ

**ПРЕДЛАГАЕМ РАССМОТРЕТЬ ВОЗМОЖНОСТЬ ПОСТАВКИ
ЗАПАСНЫХ ЧАСТЕЙ СОБСТВЕННОГО ПРОИЗВОДСТВА:**




- ▶ Клин Ханина М1698.00.003 ТУ 3183-234-01124323-2007 (условный номер 2125 для клеймения продукции);
- ▶ Колодка тормозная чугунная тип «М»
- ▶ Колодка тормозная чугунная без скобы для вагонов тип «С»
- ▶ Колодка тормозная чугунная с металлическим каркасом тип «Ф»
- ▶ Наша компания финансирует производство продукции и заключает контракты на поставку. Производителем является ООО «Металлснабсервис» на площадях в г. Киров, Калужской области.

Также готовы рассмотреть возможность изготовления на нашем предприятии других изделий по вашим чертежам в необходимом количестве и в указанные сроки.

242130, Брянская область, Навлинский район, р.п. Навля, ул. Комсомольская, дом №7
+7 (4832) 3000-97, 363-556, 363-557, mss032@yandex.ru

Наименование	Ед. изм.	Цена	Компания	Телефон
Клин Ханина М1698.00.003 ТУ 3183-234-01124323-2007 (условный номер 2125 для клеймения продукции);	шт	по запросу	ООО "Металлснабсервис"	+7 (4832) 30-00-97, 30-00-64
Колодка тормозная чугунная тип "М"	шт	по запросу	ООО "Металлснабсервис"	+7 (4832) 30-00-97, 30-00-64
Колодка тормозная чугунная без скобы для вагонов тип "С"	шт	по запросу	ООО "Металлснабсервис"	+7 (4832) 30-00-97, 30-00-64
Колодка тормозная чугунная с металлическим каркасом тип "Ф"	шт	по запросу	ООО "Металлснабсервис"	+7 (4832) 30-00-97, 30-00-64
Коллектор выхлопной 2Д50.18-1 (1-ПД4.18-1сб)	шт	по запросу	ООО "Металлснабсервис"	+7 (4832) 30-00-97, 30-00-64
Коллектор надувочный 2Д50.19сб (1- ПД4.19-2)	шт	по запросу	ООО "Металлснабсервис"	+7 (4832) 30-00-97, 30-00-64
Кожух редуктора ТЭМ17.35.27.000	шт	по запросу	ООО "Металлснабсервис"	+7 (4832) 30-00-97, 30-00-64
Кожух редуктора 3ТЭ25КМ 35.27.000	шт	по запросу	ООО "Металлснабсервис"	+7 (4832) 30-00-97, 30-00-64
Подвеска электродвигателя ТЭМ1.35.10.015	шт	по запросу	ООО "Металлснабсервис"	+7 (4832) 30-00-97, 30-00-64
Вентилятор охлаждения ТЭД задний ТЭМ18.10.60.000	шт	по запросу	ООО "Металлснабсервис"	+7 (4832) 30-00-97, 30-00-64
Вентилятор охлаждения ТЭД передний ТЭМ18.10.61.000	шт	по запросу	ООО "Металлснабсервис"	+7 (4832) 30-00-97, 30-00-64
Привод двухмашинного агрегата ТЭМ2.85.60.017	шт	по запросу	ООО "Металлснабсервис"	+7 (4832) 30-00-97, 30-00-64
Привод возбудителя (без возбудителя опоры) ТЭМ18ДМ.85.60.011	шт	по запросу	ООО "Металлснабсервис"	+7 (4832) 30-00-97, 30-00-64
Опора промежуточная (без шкива) ТЭМ18Д.85.50.013	шт	по запросу	ООО "Металлснабсервис"	+7 (4832) 30-00-97, 30-00-64
Топливоподнаживающий агрегат ТЭМ2.20.55.000СБ.	шт	по запросу	ООО "Металлснабсервис"	+7 (4832) 30-00-97, 30-00-64
Коллектор верхний левый ТЭМ2.10.30.034	шт	по запросу	ООО "Металлснабсервис"	+7 (4832) 30-00-97, 30-00-64
Коллектор нижний левый ТЭМ2.10.30.035	шт	по запросу	ООО "Металлснабсервис"	+7 (4832) 30-00-97, 30-00-64
Коллектор нижний правый ТЭМ2.10.30.036	шт	по запросу	ООО "Металлснабсервис"	+7 (4832) 30-00-97, 30-00-64
Коллектор верхний правый ТЭМ2.10.30.037	шт	по запросу	ООО "Металлснабсервис"	+7 (4832) 30-00-97, 30-00-64



ТомИндуктор
научно-производственная компания
инновации и технологии

ОБОРУДОВАНИЕ РАЗРАБОТНОЕ
И ПРОВЕДЕНО В РОССИИ

ООО «НПК «ТомИндуктор»

Установки индукционного (ТВЧ) нагрева

Мы производим оборудование для:

- ✓ Теплового (горячего) съема/посадки деталей
- ✓ Пайки режущего инструмента
- ✓ Нагрева заклёпок и металлических заготовок
- ✓ Кузнечного нагрева перед ковкой, правкой, штамповкой
- ✓ Термообработки сварных соединений
- ✓ Заковки зубчатых колес, шестерен, валов и других деталей

Гарантия 24 месяца Разработка по тех. заданию заказчика Ремонт и модернизация Ремонт установок УИН

+7(3822)232-251 sale@tominductor.ru
www.tominductor.ru



ООО «КСД» г. Воронеж
<http://oao-ksd.ru>,
e-mail: ksd-vrn@yandex.ru
тел. +7(473)207-06-10
+7(473)200-25-07

ПРОИЗВОДСТВО Ж/Д ПЕРЕЕЗДОВ

РАЗРАБОТАНА И ВНЕДРЕНА СОБСТВЕННАЯ
РАЗРАБОТКА - УНИФИЦИРОВАННЫЙ
СБОРНЫЙ Ж/Б НАСТИЛ
С РЕЗИНОВЫМИ УПЛОТНИТЕЛЯМИ

ПАТЕНТ НА ИЗОБРЕТЕНИЕ ФЕДЕРАЛЬНОЙ
СЛУЖБЫ ИНТЕЛЛЕКТУАЛЬНОЙ
СОБСТВЕННОСТИ РФ №2676772



Наименование	Модель	Компания	Телефон
Установки индукционного нагрева заклёпок	TIS 15 (30)/AC-PD	ООО «НПК «ТомИндуктор»	+7 (3822) 232-251
Установки индукционного нагрева для горячего съема/посадки узлов и деталей вагонов, локомотивов и электропоездов	TIS 10...30/AC-HRP	ООО «НПК «ТомИндуктор»	+7 (3822) 232-251
Установки индукционного нагрева буксовых (шпинтонных) гаек	TIS 10/AC-HRP	ООО «НПК «ТомИндуктор»	+7 (3822) 232-251
Установки индукционного нагрева для нагрева металлических заготовок с автономной станцией охлаждения индуктора	TIS 10...45/AC	ООО «НПК «ТомИндуктор»	+7 (3822) 232-251
Установки индукционного нагрева для закалки деталей	TIS 60...300/ALC-HPH	ООО «НПК «ТомИндуктор»	+7 (3822) 232-251
Установки индукционного нагрева заготовок перед пластической деформацией	TIS 60...300/ALC-PD	ООО «НПК «ТомИндуктор»	+7 (3822) 232-251
Установки индукционного нагрева для термообработки сварных соединений	TIS 80...250/AC-PH	ООО «НПК «ТомИндуктор»	+7 (3822) 232-251

Наименование	Ед.изм.	Цена руб.	Компания	Телефон
Ж/д переезд 6метров через 1 путь	комплект	241000 руб. с НДС	ООО „КСД„	+7(473)207-06-12
С-1	шт.	605 руб. с НДС	ООО „КСД„	+7(473)207-06-12
Р-1	шт.	660руб с НДС	ООО „КСД„	+7(473)207-06-12
С-2	шт.	1760 руб. с НДС	ООО „КСД„	+7(473)207-06-12
С-3	шт.	1650 руб. с НДС	ООО „КСД„	+7(473)207-06-12



РЕМОНТ ПУТЕВЫХ МАШИН

Снабжение предприятий запасными частями к путевой и маневровой технике

248002, г. Калуга, ул. Болдина, здание 61, офис 110, +7 (4842) 926-700, 926-800, 926-900
 E-mail: kh40@list.ru, kalugatex@gmail.com, http://snbrzd.ru/



- Запасные части к гидropередачам
- Запасные части к МПТ, АДМ, ДГку
- Запасные части к Duomatic и Unimat
- Печатные платы и кросс-платы
- Валы карданные железнодорожной техники
- Железнодорожные краны
- Выпрочно-подбивочно-рихтовочные машины

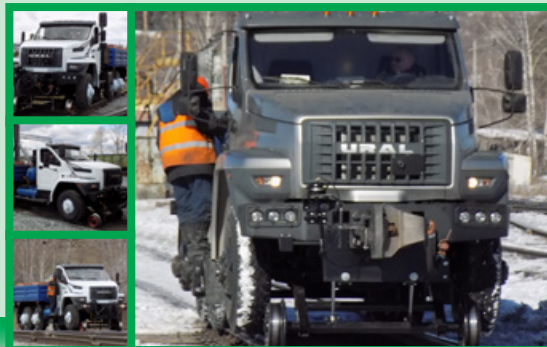
ООО «РЕМОНТ ПУТЕВЫХ МАШИН» создано с целью - быть связующим звеном единой экономической системы, обеспечивая стабильную деятельность железнодopожных предприятий, своевременно осуществляя поставку важных грузов в самые отдаленные уголки страны. ЗА ВРЕМЯ РАБОТЫ НАША КОМПАНИЯ НАКОПИЛА БОЛЬШОЙ ОПЫТ В СНАБЖЕНИИ ПРЕДПРИЯТИЙ ШИРОКИМ СПЕКТРОМ ЗАПАСНЫХ ЧАСТЕЙ К ПУТЕВОЙ И МАНЕВРОВОЙ ТЕХНИКЕ. В НАСТОЯЩЕЕ ВРЕМЯ У НАС ЗАКЛЮЧЕНЫ ДИЛЕРСКИЕ ДОГОВОРА С ПРЕДПРИЯТИЯМИ РОССИИ И СТРАН СНГ.

Наименование	Цена за 1 ед б/НДС руб	Наименование	Цена за 1 ед б/НДС руб
Диск с металлокерамикой 50-330А-82	1 250	Капитальный ремонт УГП 230(300) ,ГП 300	220 000
Диск ведущий 50-330А-83А	950	Капитальный ремонт УГП 1200/750/ПР,М	320 000
Насос питательный 53-359-00	52 000	Гидropередача УГП 230(300)	1 250 000
Клапан плавного трогания 46.30.00.000	36 800	Рессоры вло 55.30.19/20 (комплект)	6 500
Золотниковая коробка 50-345-00	49 000	Гидropередача УГП 1200/750/ПР/М	2 650 000
Клапанная коробка 53-358-00	36 000	Главный вал 55-303-00-1(2) , 14.03.00.000	1 700 000
Блок управления УГП 55-351И-00-НТ (14.50.01.000-НТ)	43 000	Муфта предохранительная 53-215-00 (ДГку 5.00.24.200)	22 000
Пульт управления УК 25/9-18 97.80.02.100	55 000	Лебёдка для перетяжки пакетов 86.70.02.000 сб	430 000
Вал фрикционный 53-330-200	235 000	Насос откачивающий 14.25.00.000(64.20.05.000)	42 000
Рессоры на УК25/9-18 86.11.51.200 (16 листов)	52 000	Насос питательный 55-310-00	55 000



Группа компаний "МЗСА". Челябинская область, г. Миасс, ул. Обьездная дорога 2/4
 +7 351 3289707, 351 3539707, ural@uralparm.ru, www.automzsa.ru

Производство локомотивов MART
Огромный ассортимент навесного оборудования



Наименование	Ед. изм.	Цена руб.	Компания	Телефон
MART-1	шт.	5 300 000,00 (с НДС)	ООО "ПО "МЗСА"	+7 (351) 907-08-61
MART-2	шт.	6 800 000,00 (с НДС)	ООО "ПО "МЗСА"	+7 (351) 907-08-61
MART-3	шт.	10 990 000,00 (с НДС)	ООО "ПО "МЗСА"	+7 (351) 907-08-61
Щеткодержатели для тяговых электродвигателей электровозов, тепловозов. (5ТН.112.004)	шт.	3 650,00 (без НДС)	ООО "ПО "МЗСА"	+7 (351) 907-08-61
Щеткодержатели для тяговых электродвигателей электровозов, тепловозов. (5ТН.112.003)	шт.	3 650,00 (без НДС)	ООО "ПО "МЗСА"	+7 (351) 907-08-61
Щеткодержатели для тяговых электродвигателей электровозов, тепловозов. (5ТН.112.001)	шт.	3 300,00 (без НДС)	ООО "ПО "МЗСА"	+7 (351) 907-08-61
Щеткодержатели для тяговых электродвигателей электровозов, тепловозов. (5ТН.112.005)	шт.	3 300,00 (без НДС)	ООО "ПО "МЗСА"	+7 (351) 907-08-61
Щеткодержатели для тяговых электродвигателей электровозов, тепловозов. (ЖАИЕ301524.001)	шт.	3 300,00 (без НДС)	ООО "ПО "МЗСА"	+7 (351) 907-08-61
Щеткодержатели для тяговых электродвигателей электровозов, тепловозов. (5ТН.112.101)	шт.	3 300,00 (без НДС)	ООО "ПО "МЗСА"	+7 (351) 907-08-61
Щеткодержатели для тяговых электродвигателей электровозов, тепловозов. (5ТН.112.070)	шт.	3 500,00 (без НДС)	ООО "ПО "МЗСА"	+7 (351) 907-08-61



ТЕХНОЛОГИИ ТРАНСПОРТНОГО МАШИНОСТРОЕНИЯ

ГРУППА КОМПАНИЙ ОСНОВАНА В 2001 году

150008, г. Ярославль, ул. 2-я Новая, д.22а. Тел: +7 (4852) 66-43-44
E-mail: info@ttm76.ru, http://www.ttm76.ru/

С 2003 года является постоянным партнером ОАО «РЖД» по изготовлению и поставке запасных частей тягового и специального подвижного состава (тяжелой путевой техники).

За более чем пятнадцатилетний период работы в качестве поставщика ОАО «Росжелдорснаб» нашим предприятием была освоена широкая номенклатура запасных частей различных узлов и агрегатов к Железнодорожной технике, насчитывающая более тысячи наименований.

Нашими партнерами являются: ТД «ЛокоТех», ТД ОАО «РЖД», «Росжелдорснаб» Филиала ОАО «РЖД», Группа Компаний «Ремпутьмаш».

Производство Технологий транспортного машиностроения сертифицировано по СМК ГОСТ Р ИСО 9001-2001 (9001:2000) на выпуск деталей, узлов и запасных частей для железнодорожного транспорта.

В 2018 году производством освоен выпуск ходовых и грузовых тележек козловых путевых кранов по ГОСТ 27584-88 (Регистрационный № РОСС RU.НАЗ6.Н03357).

Перечень освоенной номенклатуры представлен на сайте www.ttm76.ru



Наименование	Чертеж	Ед. изм.	Цена с НДС	Компания	Телефон
Тележка ходовая к козловому крану КПБ-10, КПБ 10-У, КПБ 12,5	53.004.13.20.000	шт.	933 285,84	ООО "Технологии транспортного машиностроения"	(4852) 664 344 С полным перечнем выпускаемой продукции, включающим более 3 000 запасных частей для путевой техники и более 800 позиций для локомотивной техники, можно ознакомиться на сайте www.ttm76.ru
Тележка грузовая к козловому крану КПБ-10, КПБ 10-У, КПБ 12,5	103.004.14.00.000-01	шт.	2 777 574,68		
Колесо ходовое в сборе	53.004.12.12.000	шт.	124 117,65		
Гайковерт трехшпиндельный	79.001-51.01.000-100	шт.	254 490,01		
Гидромуфта в сборе	79.001-51.03.000	шт.	390 591,60		
Шестерня	2ТЭ10Л.30.58.123	шт.	24 954,21		
Шестерня	Т328.37.10.01	шт.	21 458,70		
Шестерня	8ТН.240.109	шт.	27 461,20		
Шестерня	8ТН.240.217	шт.	34 462,00		
Колесо зубчатое	2ТЭ10Л.30.55.112	шт.	151 129,42		



Штампованные изделия из металла

624002, Свердловская область, г. Арамиль, ул. Клубная, д.13а, оф.1. Тел: +7 (343) 38-22-789, +7-9222-922-140
E-mail: metall@stamp2001.ru. Сайт: <http://www.stamp2001.ru/>

Компания "МЕТАКОМ" специализируется на производстве штампованных изделий из металла. Наше предприятие работает на рынке металлообработки с 2001 года.

- Изготовление и хранение изделий из металла для заказчика в любых объемах
- Отгрузка любым видом транспорта в короткие сроки и в удобное для заказчика
- Гарантия высокого качества продукции и конкурентно-способные цены на изготавливаемые изделия

Наименование	Ед. изм.	Цена с НДС (руб)	Компания	Телефон
Клемма ПК с сертификатом	тонн	125 000,0	ООО "МЕТАКОМ"	+7 343 38-22-789,
Торцевой закрепитель для деревянных шпал ЗЩ-1 ЦП31ТУ	шт	9,2	ООО "МЕТАКОМ"	+7 9222-922-140
Сноба шпальная S-образная	шт	11,5	ООО "МЕТАКОМ"	+7 343 38-22-789,
Шайба-сноба плоская ЦП-138 элемент рельсовых скреплений под болт закладной М22*17	шт	8,6	ООО "МЕТАКОМ"	+7 9222-922-140
Втулка изолирующая ЦП-142	шт	6,5	ООО "МЕТАКОМ"	+7 343 38-22-789,
Сноба прижимная для скрепления ЖБР 65, ТУ ЦП 369 ТУ-3	шт	19,5	ООО "МЕТАКОМ"	+7 9222-922-140

Стоимость такого модуля всего

8750 руб.

звоните

(495) 765-73-16



ГК МОЖГИНСКИЙ ЛИТЕЙНЫЙ ЗАВОД "АРСЕНАЛ"



Можгинский литейный завод "Арсенал" является предприятием, специализирующимся на производстве литейных заготовок и готовых изделий из различных марок чугуна, стали и бронзы для разных отраслей промышленности, в первую очередь для машиностроительных и горнодобывающих предприятий.

- Чугунное литье ● Стальное литье ● Бронзовое литье
- Художественное и архитектурное литье ● Печное литье
- Модельное производство ● Механическая обработка ● Колесные пары
- Автозапчасти КАМАЗ ● Железнодорожные запчасти ● Спецпродукция

Железнодорожные запчасти

- Вкладыши МОР 8ТХ.263.178/179,
- Клапаны на дизеля Д49, Д50, ЧМЭ-3, 6ЧН,
- Башмак тормозной горочный 8739.00сб,
- Диск фрикционный ТЭМ2.85.10.046,
- Головка кардана А36-С2,
- Помпа топливоподкачивающая 2Д100,
- Стартер ПС-У2,
- Наличники
- Запчасти для компрессоров
- Другие ЖД запчасти

ГРУППА КОМПАНИЙ "МОЖГИНСКИЙ ЛИТЕЙНЫЙ ЗАВОД "АРСЕНАЛ"
ОТДЕЛ СБЫТА

ТЕЛ.: +7 (341) 257-09-80, ДОБ. 103

E-MAIL: SALES@ARSENAL-ZAVOD.RU, SKYPE: MLZ-ARSENAL

Предприятиями группы компаний МЛЗ «Арсенал» освоено производство полного цикла и сборочное изготовление следующей железнодорожной продукции:

Вкладыши МОР	
Вкладыш МОР 8ТХ.263.178/179, комплект	23000-00 руб.
Вкладыш МОР БИЛТ.304.139.014/014-01, комплект	23000-00 руб.
Клапаны для дизелей Д49, Д50, ЧМЭ-3, 6ЧН	
Клапан впускной Д50.09.009, сталь 40Х10С2М ГОСТ 5632-72, шт	2000-00 руб.
Клапан выпускной Д50.09.010, сталь 40Х10С2М ГОСТ 5632-72, шт	2100-00 руб.
Клапан впускной/выпускной Д27.16.006, сталь 40Х10С2М ГОСТ 5632-72, шт	2090-00 руб.
Клапан впускной Д246.01.00СБ (Д49.78.05, 5Д49.78.2СПЧ), сталь 45Х14Н14В2М ГОСТ 5632-72, шт	2860-00 руб.
Клапан выпускной Д243.16.01.00СБ (11Д40.84.1СПЧ-4), сталь 45Х14Н14В2М ГОСТ 5632-72, шт	3080-00 руб.
Клапан впускной 0210.05.060, сталь 40Х10С2М ГОСТ 5632-72, шт	1210-00 руб.
Клапан выпускной 0210.05.070, сталь 40Х10С2М ГОСТ 5632-72, шт	1210-00 руб.
Башмаки тормозные горочные	
Башман тормозной горочный 8739.00Сб, шт	800-00 руб.
Колодка опорная башмака, шт	480-00 руб.
Полоз башмака, шт	550-00 руб.
Диски фрикционные	
Диск фрикционный ТЭМ2.85.10.046, шт	1000-00 руб.
Головки кардана и комплектующие	
Головка кардана АЗ6-С2 на заклепках, в сборе, шт	1150-00 руб.
Головка кардана АЗ6-С2 сварная, в сборе, шт	1050-00 руб.
Втулка металлическая 540-2208120, шт	70-00 руб.
Втулка резиновая 540-2208115-01, шт	80-00 руб.
Диски муфты	
Диск муфты ТЭМ2.85.60.162, шт	36-00 руб.
Диск муфты ТЭМ1.40.20.116, шт	50-00 руб.
Диск муфты ТЭ3.52.055, шт	55-00 руб.
Помпы и комплектующие	
Помпа топливоподкачивающая 2Д100.32.010СБ, в сборе, шт	7050-00 руб.
Стартеры и комплектующие	
Стартер ПС-У2 в сборе, шт	75000-00 руб.
Блок магнита стартера ПС-У2, шт	звоните
Блок магнита стартера ПС-У2.2, шт	звоните
Блок магнита стартера ПС-У2.3, шт	звоните
Блок магнита стартера ПС-У2.4, шт	звоните
Корпус стартера ПС-У2.3, шт	звоните
Якорь стартера ПС-У2.2, шт	33000-00 руб.
Коллекторный узел стартера ПС-У2.2, шт	звоните
Зацепное устройство стартера ПС-У2.2, шт	звоните
Щеткодержатель стартера ПС-У2.2, шт	звоните
Наличники	
Наличник ТЭ3.17.091-1 (ТГМ3.35.60.117, ТГМ1.35.05.124), 400*130*6 мм, шт	360-00 руб.
Наличник ТЭ3.17.13.16 (ТГМ3.36.60.175), 230*50*6 мм, шт	127-00 руб.
Наличник ТЭ.30.35.40.126 (ТГМ4.35.40.138), 320*130*6 мм, шт	330-00 руб.
Наличник ТЭ.30.35.40.127 (ТГМ4.35.40.139), 200*50*6 мм, шт	147-00 руб.
Наличник ТЭ.30.35.40.128 (ТГМ4.35.40.141), 200*50*6 мм, шт	147-00 руб.
Уточнить наличие, цены и варианты оплаты: +7 (341) 257-09-80 доб. 103 sales@arsenal-zavod.ru — почта для заявок	



ТрансЭкспертГрупп

Сертификация
и технический аудит на транспорте.
Независимость и беспристрастность с человеческим лицом

Орган по сертификации на железнодорожном транспорте (ОС ЖТ),
аттестат аккредитации № RA.RU.10АБ62

- Сертификация производственных процессов технического обслуживания и ремонта подвижного состава и его составных частей в соответствующей системе сертификации на железнодорожном транспорте
- Сертификация производств по ремонту сваркой и наплавкой подвижного состава и его составных частей
- Сертификация систем менеджмента качества на соответствие требований ГОСТ Р ИСО 9001-2015 применительно к изготовлению, модернизации и ремонту подвижного состава и его составных частей

Проектно-конструкторско-технологическое бюро подвижного состава (ПКТБ ПС), код организации-разработчика «ТНРФ»

- Технический аудит предприятия-подрядчика перед заключением контракта на техническое обслуживание и (или) ремонт подвижного состава
- Технический аудит процессов технического обслуживания и ремонта подвижного состава перед проверками государственными органами, в том числе контрольно-надзорными
- Техническая экспертиза (определения фактического состояния, оценка рисков появления неисправностей, оценка рисков появления проблем допуска на инфраструктуру общего пользования) тягового подвижного состава перед заключением контракта на его покупку/аренду; до/после ремонта с целью определения стоимости и объемов ремонтных работ, в том числе в случаях возникновения споров при судебных разбирательствах
- Разработка технологической документации (технологических процессов, технологических карт и т.д.) на техническое обслуживание и ремонт подвижного состава и его составных частей
- Разработка конструкторской и технологической документации под конкретные спецификации Заказчика
- Проведение научно-исследовательских, проектных, опытно-конструкторских и внедренческих работ; оказание инжиниринговых, рекламных, агентских услуг

129626, Москва, Мытищинская 3-я ул., д. 16, стр. 47
+7 (495) 968-46-56; info@zdepo.ru; www.zdepo.ru

ООО «ТЭГ»



ООО "Путеец" puteez@inbox.ru www.puteez.ru

производство и продажа ж/д инструмента



Разгонщик винтовой Р-25В
Мощный - усилие 25 тонн
Легкий - вес 38 кг Цена - 38400 р.
Новая система захвата рельсов
Для рельсов Р50, Р65, Р75

Фаскосъемник ФС-2у двухсторонний
для Р50, Р65, Р75. Трещоточный механизм.

Ускоренный - время полного цикла 37 сек.
Реж.пластины - сменные от ж/д свёрл
Легкий - вес 4 кг. Цена - 17000 р.



ИНЖЕНЕРНЫЕ РЕШЕНИЯ

8-800-777-17-35, e-eng.ru

Завод-изготовитель железнодорожного оборудования и инструмента:

- Оборудование для текущего ремонта вагонов в условиях Депо, ПТО, КПА;
- Оборудование для Вагоносорочных цехов;
- Оборудование для Колесно-роликовых и тележечных цехов;
- Кантователи и подъемно-поворотные устройства и пр.



ЗАО «Энерпром-Инженерные решения», г. Москва, ул. Костякова, д.12, стр.2, or-rzd@mail.ru

Наименование	Цена с НДС (руб.)	Компания	Телефон
Ключи моментные КМж-150/200 Нм., вес - 5 кг.	11 000	ООО "Путеец"	(351) 232-15-94, 232-14-30
Ключи трещоточные КТу-36/41, вес - 2,1 кг.	2 200	ООО "Путеец"	(351) 232-15-94, 232-14-30
Рельсогиб винтовой РГ-65 для Р50, Р65, вес - 115 кг.	70 000	ООО "Путеец"	(351) 232-15-94, 232-14-30
Гайкорез ГР-41, вес - 7 кг.	17 000	ООО "Путеец"	(351) 232-15-94, 232-14-30
Костылевыдергиватель винтовой КВ-1, вес - 13 кг.	14 500	ООО "Путеец"	(351) 232-15-94, 232-14-30

Наименование	Цена (руб.)	Компания	Телефон
Комплект для снятия поглощающих аппаратов КСПА-45	от 51645	ЗАО "Энерпром-Инженерные решения"	8-800-777-17-35
Установка правни люков полувагонов с пневмогидроприводом УПЛ-П2	по запросу	ЗАО "Энерпром-Инженерные решения"	8-800-777-17-35
Установка для закрытия люков полувагонов УГЗЛ-2,4-60	по запросу	ЗАО "Энерпром-Инженерные решения"	8-800-777-17-35
Установка для смены поглощающего аппарата с гайковертом УСПА-1	по запросу	ЗАО "Энерпром-Инженерные решения"	8-800-777-17-35
Пресс для распрессовки и запрессовки колесных пар и буксовых узлов ПГКП-600	по запросу	ЗАО "Энерпром-Инженерные решения"	8-800-777-17-35

Стоимость такого модуля всего

5000 руб.

звоните

(495) 765-73-16



Производство уплотнений из листовой меди

Производство для тепловозных двигателей Д211, Д6, Д50, Д100, Д49, К6S 310DR (ЧМЭ-3), компрессора КТ6.

- Кольца газового стыка цельные медные.
- Кольца медные под гильзу цилиндра.
- Кольца медные форсунок, штуцеров, клапанов.
- Медная шайба от 50 мм до 200 мм толщина от 1,0 мм до 2,0 мм включительно.

ИП Петракова

г. Астрахань

тел. 8-905-363-40-23

sveshnikoff@mail.ru

Наименование	Чертеж изделия	Ед.изм.	Цена руб.	Компания	Телефон
Кольцо газового стыка дизеля Д211	0210.04.085-1	шт	по запросу	ИП Петракова Ю.Е.	89053634023
Кольцо газового стыка дизеля Д6	20-01-52-03	шт	по запросу	ИП Петракова Ю.Е.	89053634023
Кольцо клапана компрессора КТ6	34.06.00.08-007	шт	по запросу	ИП Петракова Ю.Е.	89053634023
Кольцо газового стыка дизеля Д50	Д 11718-10.04	шт	по запросу	ИП Петракова Ю.Е.	89053634023
Кольцо медное под гильзу дизеля Д50	Д 11718-10.00	шт	по запросу	ИП Петракова Ю.Е.	89053634023
Кольцо газового стыка медное дизеля Д49	4Д49.36.05	шт	по запросу	ИП Петракова Ю.Е.	89053634023
Уплотнение гильзы дизеля К6S 310DR	Д27.04.01.05 (5ПИС 4296-32)	шт	по запросу	ИП Петракова Ю.Е.	89053634023
Уплотнение крышки дизеля К6S 310DR	Д27.04.01.02 (5ПИС 4296-40)	шт	по запросу	ИП Петракова Ю.Е.	89053634023
Уплотнение крышки дизеля К6S 310 DR	Д27.04.01.03 (5ПИС 4296-33)	шт	по запросу	ИП Петракова Ю.Е.	89053634023
Уплотнение крышки дизеля К6S 310 DR	Д27.04.01.04 (5ПИС 4296-41)	шт	по запросу	ИП Петракова Ю.Е.	89053634023



RAILWAYMARKET.RU -

ЖЕЛЕЗНОДОРОЖНЫЙ РЫНОК РОССИИ - СПЕЦИАЛИЗИРОВАННАЯ
ТОРГОВО-ИНФОРМАЦИОННАЯ ПЛОЩАДКА



МЕЖДУНАРОДНЫЙ ЖЕЛЕЗНОДОРОЖНЫЙ
САЛОН ПРОСТРАНСТВА 1520

ПРО//ДВИЖЕНИЕ.ЭКСПО

28-31 АВГУСТА

2019, МОСКВА

ЩЕРБИНКА

**БОЛЕЕ 20000 КВ.М.
ВЫСТАВОЧНЫХ ПЛОЩАДЕЙ**

**УНИКАЛЬНАЯ ДИНАМИЧЕСКАЯ
ЭКСПОЗИЦИЯ – ОТ ПЕРВОГО
ПАРОВОЗА ДО НОВЕЙШИХ
РАЗРАБОТОК ЖЕЛЕЗНОДОРОЖНОЙ
ТЕХНИКИ**

**БОЛЕЕ 100 НАТУРНЫХ ОБРАЗЦОВ
ПОДВИЖНОГО СОСТАВА**

РЕКЛАМА 12+

✉ k.kurochkin@gudok.ru
☎ +7 (495) 983-0818, доб.70-845
<http://railwayexpo.ru>

* ПРО//ДВИЖЕНИЕ

ГЕНЕРАЛЬНЫЙ ПАРТНЕР



ОАО «РЖД»

ОРГАНИЗАТОР

Гудок ^{ИД}
издательский дом



**РЕОН
ТЕХНО**



428020, Чувашская Республика, г. Чебоксары, Базовый проезд, 9«В»
Телефон (8352)24-24-40/41/42. E-mail: manager@reon.ru. Сайт: reon.ru

ООО «Реон-Техно» производитель запасных частей для подвижного состава и железнодорожной техники в России и странах ближнего зарубежья:

- Контактные узлы серий: КМ, КПВ, КПД, КВ, VMK, КМИ, КТИ, КПЕ, ES, VMN, CJ, KID, МК, К-1146/1619/753, Т93, Т509, ППК-8063, 5ТН, 5ТХ, 5ТР, 8ТН, 8ТХ, 8ТР, 3Б, БИЛТ, ККТ, КС, ПГК, РЭВ, и др.



- Катанки серий: РЭВ, МИС, МО, КТ, КТП, КТПВ, МК, ПМА, ПАЕ и др.



- Гибкие соединения серий: КПЦ, КТПВ, КПВ, КТ, КВД, 5ТХ, КМ и др.

Возможно изготовление запчастей по Вашим чертежам!

ЭЛЕКТРОМАШ
НАУЧНО-ПРОИЗВОДСТВЕННОЕ ПРЕДПРИЯТИЕ

ОБОРУДОВАНИЕ ДЛЯ РЕМОНТА И ИСПЫТАНИЯ ТЯГОВЫХ ЭЛЕКТРОДВИГАТЕЛЕЙ, ГЕНЕРАТОРОВ, ТЯГОВЫХ ТРАНСФОРМАТОРОВ

Предприятие изготавливает оборудование для ремонта, испытания и проверки тяговых электродвигателей ТЭД, тяговых генераторов, вспомогательных машин, тяговых трансформаторов, выключателей быстродействующих БВП и других электрических аппаратов подвижного состава железнодорожного транспорта и метрополитена. Мы изготовили и поставили электроремонтное и испытательное оборудование для электродепо "Братеево", "Митино" и ряда других электродепо "Московского метрополитена", для подразделений "Желдормаш", Новочеркасского электровазостроительного завода НЭВЗ, "ТМХ-Сервис". Наше предприятие приняло участие в разработке испытательного диагностического каткового стенда (ИДКС) для электродепо "Братеево" и "Митино".

Мы принимали участие в проектировании электроремонтных цехов депо "Александровское", депо г. Воронеж, г. Курск и др. для ОАО РЖД, изготовили и поставили электроремонтное оборудование и испытательные стенды.

Разработали и изготовили подстанции КТПОЛ и СТП для питания железнодорожной автоматики ЖАТ, на стадии проектирования ячейки и пункты секционирования тяговых подстанции постоянного тока.



ООО НПП "ЭЛЕКТРОМАШ", 346400, Ростовская обл., г. Новочеркасск, ул. Полевая, 7
+7 (8635) 22-53-50, 22-53-51, sales@electromash.com | www.electromash.com

Наименование	Ед. изм.	Цена руб.	Компания	Телефон
Контакт Т509.85.65.00 СБ	шт	по запросу	ООО "Реон-Техно"	(8352) 24-24-40 manager@reon.ru
Контакты для ПК 1146	шт	по запросу	ООО "Реон-Техно"	(8352) 24-24-41 manager@reon.ru
Контакт 5ТХ.553.000	шт	по запросу	ООО "Реон-Техно"	(8352) 24-24-42 manager@reon.ru
Контакт 8ТХ.551.058	шт	по запросу	ООО "Реон-Техно"	(8352) 24-24-43 manager@reon.ru
Контакт 5ТХ.551.197	шт	по запросу	ООО "Реон-Техно"	(8352) 24-24-44 manager@reon.ru
Контакт 5ТХ.551.199	шт	по запросу	ООО "Реон-Техно"	(8352) 24-24-45 manager@reon.ru
Контакт 5ЛХ.143.247	шт	по запросу	ООО "Реон-Техно"	(8352) 24-24-40 manager@reon.ru
Контакт БИЛТ 685179.025	шт	по запросу	ООО "Реон-Техно"	(8352) 24-24-41 manager@reon.ru
Контакт БКЖИ.685172.004	шт	по запросу	ООО "Реон-Техно"	(8352) 24-24-42 manager@reon.ru
Контакт 3Б-01889	шт	по запросу	ООО "Реон-Техно"	(8352) 24-24-43 manager@reon.ru

Наименование	Ед. изм.	Цена руб.	Компания	Телефон
Стенд для испытания тяговых электродвигателей ТЭД	шт	по запросу	ООО НПП "ЭЛЕКТРОМАШ"	+7 (8635) 22-53-50 +7 (8635) 22-53-51 www.electromash.com sales@electromash.com
Стенд для испытания тяговых трансформаторов	шт	по запросу	ООО НПП "ЭЛЕКТРОМАШ"	
Стенд для испытания тяговых генераторов, вспомогательных машин и агрегатов	шт	по запросу	ООО НПП "ЭЛЕКТРОМАШ"	
Стенд проверки генераторов Г-732, контакторов ТНС-601, кронштейнов щеткодержателей, реостат-установок	шт	по запросу	ООО НПП "ЭЛЕКТРОМАШ"	
Стенд для испытания и регулировки быстродействующих выключателей БВП-5 ТЯГОВОГО АГРЕГАТА ПЗ-2У	шт	по запросу	ООО НПП "ЭЛЕКТРОМАШ"	
Станок для балансировки роторов	шт	по запросу	ООО НПП "ЭЛЕКТРОМАШ"	
Станок намоточный	шт	по запросу	ООО НПП "ЭЛЕКТРОМАШ"	
Установка пропиточная вакуумно-нагнетательная, Установка сушильная автоматическая	шт	по запросу	ООО НПП "ЭЛЕКТРОМАШ"	
Подстанции столбовые КТПОЛ, СТП для электроснабжения аппаратуры ЖАТ	шт	по запросу	ООО НПП "ЭЛЕКТРОМАШ"	
Посты секционирования и ячейки тяговых подстанции постоянного тока	шт	по запросу	ООО НПП "ЭЛЕКТРОМАШ"	

Авант



КОМПАНИЯ АВАНТ ПРЕДЛАГАЕТ:

- ремонт путевой техники (МПП-4, МПП-6, АДМ, АДГ, ДГКу)
- финансовая аренда (лизинг) путевой техники
- запасные части производства ОАО "Тихорецкий машиностроительный завод им. В.В. Воровского" по цене завода
- продукцию к железнодорожной технике, оборудование для тепловозов, вагонов и путевой техники

ООО Авант

Адрес: 426053, Удмуртская Республика, г. Ижевск, Воткинское шоссе, дом. 204Б, оф.5

Тел: +7 (499) 550-50-65, +7 (925) 940-02-40, +7 (925) 940-05-10

E-mail: avant-torg@bk.ru

Наименование	Цена (руб)	Компания	Телефон
Блоки подбивочные ВПРС-02	400 000,00	000 "Авант"	+7 (925) 940-02-40
Вкладыш МОР 8ТХ.263.178/179	26 000,00	000 "Авант"	+7 (499) 550-50-65
Вал привода охлаждения генератора 2139.70.90.011	18 000,00	000 "Авант"	+7 (925) 940-02-40
Кольцо поршневое маслосгонное д100.04.017	200,00	000 "Авант"	+7 (499) 550-50-65
Быстродействующий контактор БК 78 Т	35 000,00	000 "Авант"	+7 (925) 940-02-40
Гидропередача УГП 230 после кап ремонта	договорная	000 "Авант"	+7 (499) 550-50-65
Гидропередача УГП 300 после кап ремонта	договорная	000 "Авант"	+7 (925) 940-02-40
Двигатель ЯМЗ-236 новый	320 000,00	000 "Авант"	+7 (499) 550-50-65
Двигатель ЯМЗ-238 Б-14 б/у (в отличном состоянии)	290 000,00	000 "Авант"	+7 (499) 550-50-65
Дизель генераторная установка без автоматизации Двигатель ЯМЗ-240 б/у Генератор б/у	550 000,00	000 "Авант"	+7 (499) 550-50-65
Диск 50-330-83А (комплект)	15 000,00	000 "Авант"	+7 (925) 940-02-40
Диск муфты (ТМ2.85.60.162; ТЭМ2)	50,00	000 "Авант"	+7 (499) 550-50-65
Диск муфты (ТЭМ1.40.20.116; ТЭМ1)	60,00	000 "Авант"	+7 (925) 940-02-40
Диск фрикционный (ТЭМ1.40.20.116; ТЭМ1)	1 400,00	000 "Авант"	+7 (499) 550-50-65
Клапан нагнетательный 34.06.01.00-017сб (КТ6.06.001сб2)	1 500,00	000 "Авант"	+7 (925) 940-02-40
Клапан Э-216	2 600,00	000 "Авант"	+7 (499) 550-50-65
Колесная пара 77.020.1-80.00.000 для ДГКУ, МПТ-4 освидетельствованная (комплект)	390 000,00	000 "Авант"	+7 (925) 940-02-40
Колодка гребневая локомотивная ТИП М	500,00	000 "Авант"	+7 (499) 550-50-65
Кольцо Д50.01.015.1 (Д140.00.05)	100,00	000 "Авант"	+7 (925) 940-02-40
Кольцо Д50.01.016 С	100,00	000 "Авант"	+7 (499) 550-50-65
Кольцо Д50.01.017 С	100,00	000 "Авант"	+7 (925) 940-02-40
Кран 254	16 500,00	000 "Авант"	+7 (499) 550-50-65
Кран 394	18 500,00	000 "Авант"	+7 (925) 940-02-40
Кран 395	18 500,00	000 "Авант"	+7 (499) 550-50-65
Кран 4200	700,00	000 "Авант"	+7 (925) 940-02-40
Кран 4301	1 000,00	000 "Авант"	+7 (499) 550-50-65
Кран 4302	700,00	000 "Авант"	+7 (925) 940-02-40
Кран 4308	1 500,00	000 "Авант"	+7 (499) 550-50-65
Кран 4314Б	2 500,00	000 "Авант"	+7 (925) 940-02-40
Кран 4325	900,00	000 "Авант"	+7 (499) 550-50-65
Кран 4326	950,00	000 "Авант"	+7 (925) 940-02-40
Кран 4327	950,00	000 "Авант"	+7 (499) 550-50-65
Редуктор 394-070	2 500,00	000 "Авант"	+7 (925) 940-02-40
Рессоры ДГКУ 5.05.00.030	30 000,00	000 "Авант"	+7 (499) 550-50-65
Скоростемер ЗСЛ-2М	43 000,00	000 "Авант"	+7 (925) 940-02-40
Фильтр Э-114	600,00	000 "Авант"	+7 (499) 550-50-65



АО «Красноярский ЭВРЗ»

660021, г. Красноярск, ул. Профсоюзная, 39
 Телефон/факс: +7 (391) 221-33-42, 265-22-95,
 e-mail: mkt@krevrz.ru, www.kr-evrz.ru

Качественный ремонт



- Электропоездов
- Пассажирских и багажных вагонов
- Электродвигателей электропоездов, электровозов, тепловозов
- Колёсных пар пассажирских и грузовых вагонов

Поставка

- Запасных частей для электропоездов и пассажирских вагонов
- Колёсных пар нового формирования
- Клина тягового хомута ● Осей колёсных пар

Изготовление

- ЖБИ, металлоконструкций, а так же ремонт электродвигателей



Est. 2004

GALACTICA

www.galactica34.com

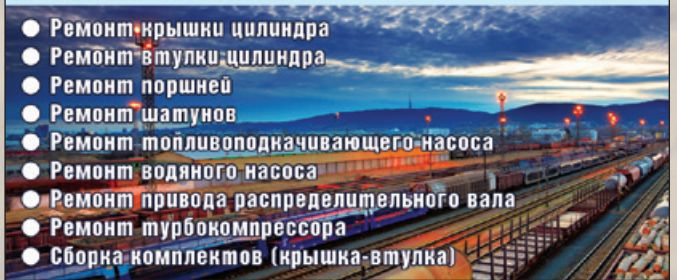


RemСервис

ООО "РемСервис"
 196247, г. Санкт-Петербург,
 Ленинский проспект, дом 153, пом.322Н,
 +7 (812) 943-68-73, e-mail: remsrvs@gmail.com

Основные виды работ по ремонту узлов и агрегатов дизеля Д49 в объеме ТР2 (и/или ТР3):

- Ремонт крышки цилиндра
- Ремонт втулки цилиндра
- Ремонт поршней
- Ремонт шатунов
- Ремонт топливонасоса
- Ремонт водяного насоса
- Ремонт привода распределительного вала
- Ремонт турбокомпрессора
- Сборка комплектов (крышка-втулка)



Наименование	Ед. изм.	Цена руб.	Компания	Телефон
Капитальный ремонт колесных пар грузовых и пассажирских вагонов со сменой элементов	шт	договорная	АО "КрЭВРЗ"	+7 (3912) 21-33-06, 21-33-42, 265-22-95
Поставка колёсных пар грузовых и пассажирских вагонов нового формирования	шт	договорная	АО "КрЭВРЗ"	+7 (3912) 21-33-06, 21-33-42, 265-22-95
Поставка осей колёсных пар РУ-1Ш (чертёж ОЗ1-В-1014-00-01 ГОСТ 22780-93)	шт	договорная	АО "КрЭВРЗ"	+7 (3912) 21-33-06, 21-33-42, 265-22-95
Поставка осей моторных колёсных пар электропоездов РМ-5 (чертёж Э-991-00-04 ГОСТ 22780-93)	шт	договорная	АО "КрЭВРЗ"	+7 (3912) 21-33-06, 21-33-42, 265-22-95
Поставка клина тягового хомута (чертёж 3002.35.00.037)	шт	договорная	АО "КрЭВРЗ"	+7 (3912) 21-33-06, 21-33-42, 265-22-95
Поставка чеки тормозной колодки (чертёж 100.40.014.0)	шт	договорная	АО "КрЭВРЗ"	+7 (3912) 21-33-06, 21-33-42, 265-22-95

ООО «ПРОМЫШЛЕННАЯ ЭКОЛОГИЯ И БЕЗОПАСНОСТЬ»



394033, г. Воронеж, Ленинский пр-т, 119А,
 тел./факс (4732) 604-002, 604-003

ООО «ПЭБ» осуществляет:

Производство, поставку, пуско-наладочные работы, ежегодное техническое и метрологическое обслуживание установок для вибродиагностики роликовых и кассетных подшипников буксовых узлов колесных пар железнодорожных вагонов УДП-2001СМ.

Текущий ремонт, модернизацию установок УДП-2001СМ, УДП-2001С, УДП-85, находящихся в эксплуатации в вагоноремонтных предприятиях.

ooo_peg@mail.ru





ООО «ТД «Энерпром»
664033, г. Иркутск, ул. Старо-Кузьмихинская, 28, а/я 58
OfficeTD@enerprom.ru, www.enerprom.ru
тел./факс: +7 (3952) 452-205

ИПГ «Энерпром» уверенно решает актуальные задачи развития производственных и ремонтных служб железнодорожного транспорта.

Разработка, производство и реализация силового гидравлического оборудования и инструмента высокого давления для обслуживания и ремонта вагонов и локомотивов.

Услуги по шефмонтажу, пуско-наладке оборудования, гарантийному и послегарантийному ремонту продукции.

Завод «Энерпром» является почетным членом «Союза машиностроителей России» и тесно сотрудничает с ведущими предприятиями железнодорожной отрасли РФ и стран СНГ.



Наименование	Цена руб.	Компания	Телефон
Вагоноремонтная машина «Витязь»	по запросу	ООО "ТД "Энерпром"	8 (3952) 45-22-05
Установка для демонтажа-монтажа пятника грузовых вагонов УСПП-1	по запросу	ООО "ТД "Энерпром"	8 (3952) 45-22-05
Стенды для монтажа и демонтажа колес с осей колесных пар грузовых вагонов	по запросу	ООО "ТД "Энерпром"	8 (3952) 45-22-05
Установка для смены поглощающего аппарата УСПА-1	по запросу	ООО "ТД "Энерпром"	8 (3952) 45-22-05
Комплект для снятия поглощающего аппарата КСПА-45	по запросу	ООО "ТД "Энерпром"	8 (3952) 45-22-05
Клепальный инструмент	по запросу	ООО "ТД "Энерпром"	8 (3952) 45-22-05
Установка для демонтажа и монтажа внутренних подшипниковых и лабиринтных колец оси колесной пары, УДВКП, УМДВКП-1, УМДВКП-2	по запросу	ООО "ТД "Энерпром"	8 (3952) 45-22-05
Устройство для закрытия люков полувагонов УГЗЛ-2,4-60М	по запросу	ООО "ТД "Энерпром"	8 (3952) 45-22-05
Установки для правки люков полувагонов УПЛ-Э, УПЛ-П2	по запросу	ООО "ТД "Энерпром"	8 (3952) 45-22-05
Установка для снятия и постановки крышек люков полувагонов УСПЛ-1	по запросу	ООО "ТД "Энерпром"	8 (3952) 45-22-05



ООО «МИКС» - запасные части и комплектующие к подвижному составу железных дорог

- тепловозов, электровозов, путевых машин
- весь спектр РТИ
- инструменты и шаблоны
- датчики, электрооборудование и приборы
- датчики тока и напряжения LEM, LENORD-BAUER, MORS SMITT

193091, г. Санкт-Петербург, Октябрьская наб., д.6. Т/ф (812) 444-94-93, (812) 449-07-45. E-Mail: miks@mikspro.ru

Наименование	Ед. изм.	Цена	Компания	Телефон
Запасные части к дизелям Д49, 14Д40, Д50	шт.	договорная	ООО «МИКС»	(812) 444-94-93
Запасные части к дизелям Д6Д12, К661, 6ЧН21/22	шт.	договорная	ООО «МИКС»	(812) 444-94-93
Приборы, комплектующие и РТИ к железнодорожной технике	шт.	договорная	ООО «МИКС»	(812) 444-94-93
Запасные части к тепловозам и путевым машинам	шт.	договорная	ООО «МИКС»	(812) 444-94-93
Датчики тока и напряжения LEM, LENORD-BAUER	шт.	договорная	ООО «МИКС»	(812) 444-94-93
Датчики тока и напряжения MORS SMITT	шт.	договорная	ООО «МИКС»	(812) 444-94-93

СРЕДНЕУРАЛЬСКАЯ ТОРГОВАЯ КОМПАНИЯ

Плановое снабжение предприятий и организаций широким спектром транспортного и вагоностроительного металлопроката не только в России, но и в странах Балтии, Ближнего и Дальнего зарубежья. Индивидуальный подход к каждому клиенту и гибкая система скидок





622002, Свердловская обл., г. Нижний Тагил, ул. Высокогорская, д. 37. +7 (3435) 45-02-48, 45-02-49
director@stk-tagil.ru, segam55@mail.ru, metallofnab@list.ru, sliva79@list.ru, http://stk-tagil.ru/

- Ж/Д цистерны
- Контейнера-цистерны
- Стационарные ёмкости
- Газификаторы
- Металлопрокат (колеса цельнокотанные, бандажи)
- Рельсы
- Нержавеяка и инструментальные стали
- Сортвой прокат
- Продукция для вагоностроения





**Новые
Литейные
Технологии**

-  www.novlitech.ru
-  Info@novlitech.ru
-  Телефон/факс: (8552) 77-99-56
Отдел продаж: (8552) 40-06-11
-  423800, РТ, г. Набережные Челны,
ул. Профильная, д. 59.



ООО «Новые литейные технологии» специализируется на изготовлении поглощающих аппаратов ПМКП-110, применяемых в конструкции грузовых железнодорожных вагонов.

Аппарат ПМКП-110 соответствует всем техническим требованиям для аппаратов класса Т1.

Предприятием получен сертификат:
 - № ТС RU C-RU.ЖТ02. В.00764 ФБУ «Регистр сертификации на федеральном железнодорожном транспорте» на соответствие требованиям - ТР ТС 001/2011 «О безопасности железнодорожного подвижного состава».



Собственное литейное производство



В производстве используются следующие виды марок стали: 20Л, 20ГЛ, 20ГСА, 30ХМЛ.



Масса отливок от 50 до 800 кг. Класс точности 9-10.



ПОСТАВКИ ОБОРУДОВАНИЯ, ЗАПАСНЫХ ЧАСТЕЙ, УЗЛОВ И АГРЕГАТОВ ДЛЯ ВСЕГО ПАРКА ПУТЕВЫХ МАШИН



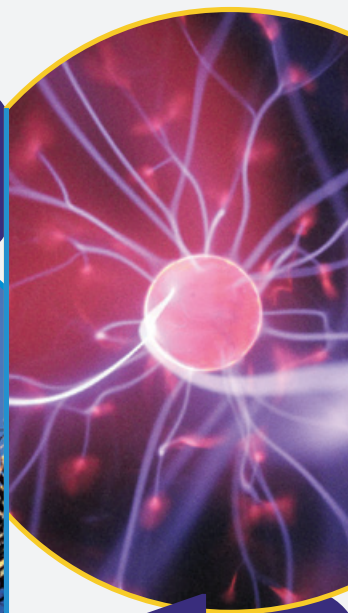
ООО «Промэкспо», 107031, г. Москва, ул.Рождественка, д. 5/7, стр. 2, офис 102

т.: 8 800 201 20 40, т.: 8 921 250 34 22
 e-mail: market@promexpo.org
www.promexpo.org

СКМТР	Наименование	Марка/чертеж	Цена, руб./шт. с НДС	Компания	Телефон
3187851478	Вибратор направленных колебаний	В16.202А	23 508	ООО "Промэкспо"	8-800-201-20-40
3443500275	Нагреватель электрический трубчатый	РКСА-2.000-01	4 557	ООО "Промэкспо"	8-921-250-34-22
3186530011	Ремкомплект малый к системе очистки стрелочных переводов	РКСА-2.000-00	19 924	ООО "Промэкспо"	8-800-201-20-40
4147370081	Насос	53-359-0010Б	98 588	ООО "Промэкспо"	8-921-250-34-22
3187180034	Коробка золотниковая	50-345А-00	91 896	ООО "Промэкспо"	8-800-201-20-40
3187180035	Коробка клапанная	53-358-00-01	51 432	ООО "Промэкспо"	8-921-250-34-22
2551290004	Рукав всасывающий для машин Фатра	DISAB	986 400	ООО "Промэкспо"	8-800-201-20-40
3187850482	Угольник ленты транспортной	О154М-3080Г-11	7 909	ООО "Промэкспо"	8-921-250-34-22
3187841944	Колодка тормозная	WN146-730Н-4	9 000	ООО "Промэкспо"	8-800-201-20-40
2571200011	Колодка тормозная композиционная	WN146-920.S3	32 040	ООО "Промэкспо"	8-921-250-34-22

2019 ГОД — ГОД РОССИИ ВО ВЬЕТНАМЕ И ГОД ВЬЕТНАМА В РОССИИ

E X P O



3-Я МЕЖДУНАРОДНАЯ
ПРОМЫШЛЕННАЯ ВЫСТАВКА

EXPO-RUSSIA VIETNAM

14–16 НОЯБРЯ

ХАНОЙ, СОЦИАЛИСТИЧЕСКАЯ
РЕСПУБЛИКА ВЬЕТНАМ

РОССИЙСКО-ВЬЕТНАМСКИЙ МЕЖРЕГИОНАЛЬНЫЙ БИЗНЕС-ФОРУМ

ПРИ ПОДДЕРЖКЕ ПРАВИТЕЛЬСТВ ДВУХ СТРАН

R U S S I A

ТЕМАТИЧЕСКИЕ РАЗДЕЛЫ

- Энергетика
- Машиностроение и металлургия
- Транспорт
- Телекоммуникации и связи
- Горнодобывающая промышленность
- Химическая промышленность
- Медицина и фармацевтика
- Геология
- Сельское хозяйство и пищевая промышленность
- Строительство
- Образование
- Высокотехнологичные и инновационные отрасли

■ Отдельным блоком на выставке представлены:
агропромышленный комплекс, сельскохозяйственная
техника, товары народного потребления.

ДЕЛОВАЯ ПРОГРАММА

- Российско-Вьетнамский межрегиональный бизнес-форум
- биржа контактов
- круглые столы совместно с отраслевыми министерствами

V I E T N A M

WWW.ZARUBEZH.EXPO.RU
facebook.com/zarubezhexpo
instagram.com/zarubezh.expo
#ExpoRussiaVietnam

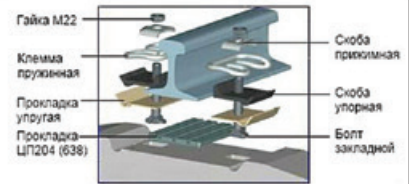
ОРГКОМИТЕТ: ОАО «ЗАРУБЕЖ-ЭКСПО»
+7 (495) 721-32-36 | info@zarubezhexpo.ru
119034, Москва, ул. Пречистенка, 10



ООО ЛитСтройКом (ООО ЛСК)

930-220-03-06

www.lsk52.ru, info@lsk52.ru, ooolsk52@mail.ru

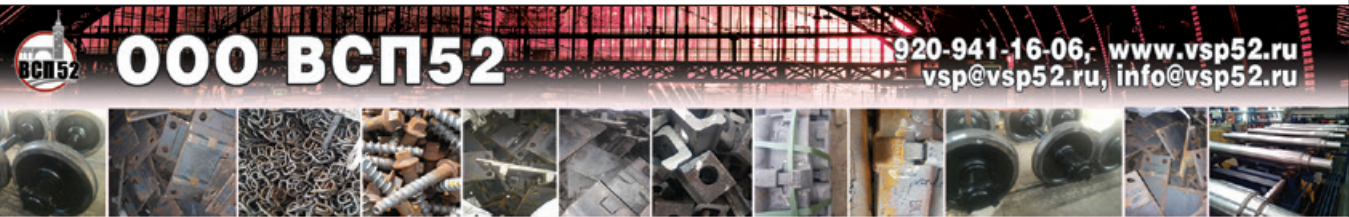


Крупнейшая компания ООО ЛитСтройКом (ЛСК) на рынке железнодорожных материалов комплектует из наличия и под заказ любыми материалами всп - новыми, бу, резервными, восстановленными. Рассмотрим все ваши предложения. Всегда в наличии более 5400тн всп на складе. Делаем комплексные поставки из наличия и под заказ любыми материалы всп - новыми, бу, резервными, восстановленными - подберем материалы под ваш бюджет-высылайте заявки и оперативно сделаем расчет.

Наша фирма делает профессиональное восстановление резервных и бу материалов, как под заказ из наличия, так и из ваших материалов (материалов верхнего строения железнодорожного пути ВСП и любых других изделий).



Постоянно закупаем в любом кол-ве материалы всп новые и бу для собственных нужд - накладки, комплектующие АРС и ЖБР, подкладка, рельсы, прокладки резиновые. Готовы рассмотреть любые варианты, по кол-ву, цене, форме оплаты



ООО ВСП52 осуществляет комплексные поставки МВСП, а также вагонных запчастей.

Рельсы Р11, Р18, Р24, Р33, Р38, Р43, Р50, РП50, Р65, РП65, Т62, КР70, КР80, КР100, КР120, КР140
 Накладки 1Р65, 2Р65, 1Р50, Р24, Р18, Р43, Р33, Р24, Р18,
 Подкладки Д65, СД65, СК65, КД65, КБ65, ДН6-65, КБ50, СК50, СД50, КД50, Д50, Д43, Р33, Д24, Д18
 Болты М27х160, М24х150 М22х175, М22х75, М22х135, М22х115, М18х88, М16х62 (в боре, с гайкой)
 Гайки М27, М24, М22 - Шайбы М27, М25, 24, М22 - Шайба М25(двухвитковая)
 Шурупы М24х170, М24х150, М24х195(ЦП54 ЖБР) -Костыли 230х16, 165х16х16, 130х14 -АППАТЭК, Пластрон
 Противоугол П65, П50 -Клемма ПК, КС -Комплекты крепежа к крановым рельсам КР70, КР80, КР100, КР120, КР140
 Стрелочный перевод Р18, Р24, Р33, Р43, Р50, Р65(на дерево и бетон)

Рубки, острия, рем комплекты, крестовины, переводные механизмы, тяги, башмаки
 Осуществляем резку и сверление рельс по размерам заказчика

Продукцию поставляем новую, резервную, восстановленную, лежалую, бу.

Комплект ЖБР, АРС и комплектующие к ним -Комплекты бруса на дерево и ж/б -Шпала деревянная и ж/б
 Прокладки резиновые ЦП328, ЦП318, СП487, ОП366 ЦП143, ЦП356, ЦП204 (ЖБР), ЦП361, ЦП362, ЦП362, ЦП74
 Колесные пары НОНК, СОНК, колеса 957х175, 957х190, 1058х202, 1050х172, 710х145
 Рамы боковые, балки надрессорные, автосцепки, тяговые хомуты.
 Башмаки 1060х143х98, 890х143х83, 890х134х83, 790х143х83, 790х134х83
 Колодки локомотивные, гребневые -Колодки композиционные

Наименование	Компания	Телефон
Рельсы Р11, Р18, Р24, Р33, Р38, Р43, Р50, РП50, Р65, РП65, Т62, КР70, КР80, КР100, КР120, КР140	ООО "ЛитСтройКом"	+7 (930) 220-03-06
Накладки 1Р65, 2Р65, 1Р50, Р24, Р18, Р43, Р33, Р24, Р18	ООО "ЛитСтройКом"	+7 (930) 220-03-06
Подкладки Д65, СД65, СК65, КД65, КБ65, ДН6-65, КБ50, СК50, СД50, КД50, Д50, Д43, Р33, Д24, Д18	ООО "ЛитСтройКом"	+7 (930) 220-03-06
Болты М27х160, М24х150 М22х175, М22х75, М22х135, М22х115, М18х88, М16х62 (в боре, с гайкой)	ООО "ЛитСтройКом"	+7 (930) 220-03-06
Гайки М27, М24, М22, Шайбы М27, М25, 24, М22, Шайба М25(двухвитковая)	ООО "ЛитСтройКом"	+7 (930) 220-03-06
Шурупы М24х170, М24х150, М24х195(ЦП54 ЖБР)	ООО "ЛитСтройКом"	+7 (930) 220-03-06
Костыли 230х16, 165х16х16, 130х14	ООО "ЛитСтройКом"	+7 (930) 220-03-06
АППАТЭК, Пластрон, Противоугол П65, П50, Клемма ПК, КС, КДП, Фосло	ООО "ЛитСтройКом"	+7 (930) 220-03-06
Комплекты крепежа к крановым рельсам КР70, КР80, КР100, КР120, КР140	ООО "ЛитСтройКом"	+7 (930) 220-03-06
Стрелочный перевод Р18, Р24, Р33, Р43, Р50, Р65(на дерево и бетон)	ООО "ЛитСтройКом"	+7 (930) 220-03-06
Рубки, острия, рем комплекты, крестовины, переводные механизмы, тяги, башмаки	ООО "ЛитСтройКом"	+7 (930) 220-03-06
Осуществляем резку и сверление рельс по размерам заказчика	ООО "ЛитСтройКом"	+7 (930) 220-03-06
Комплект ЖБР, АРС, Фосло, Пандрол и любые комплектующие к ним	ООО "ЛитСтройКом"	+7 (930) 220-03-06
Колесные пары НОНК, СОНК, Оси чистовые	ООО "ВСП52"	+7 (920) 941-16-06
Рамы боковые, балки надрессорные, автосцепки, тяговые хомуты	ООО "ВСП52"	+7 (920) 941-16-06
Колодки гребневые тип М, Колодки композиционные	ООО "ВСП52"	+7 (920) 941-16-06
Комплекты бруса на дерево и ж/б	ООО "ВСП52"	+7 (920) 941-16-06
Шпала деревянная и ж/б	ООО "ВСП52"	+7 (920) 941-16-06
Прокладки резиновые ЦП328, ЦП318, СП487, ОП366 ЦП143, ЦП356, ЦП204 (ЖБР), ЦП361, ЦП362, ЦП363, ЦП74 (аналог ЦП143), ЦП204 АРС, ЦП638	ООО "ВСП52"	+7 (920) 941-16-06
Втулка ЦП142, Шайба скоба ЦП138	ООО "ВСП52"	+7 (920) 941-16-06

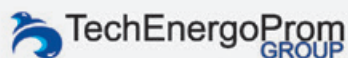
ООО СТРОЙ УНИВЕРСАЛ

107140, г. Москва, улица Краснопрудная, д. 1-83
Тел: +7 (496) 531-75-15, моб. +7 (916) 684-18-64,
+7 (916) 518-47-88
E-mail: 888tk@mail.ru, сайт: <http://stroiuuniversal.ru/>

Осуществляет комплектацию объектов метростроения, железных дорог и автомобильных тоннелей материалами верхнего строения пути.

Для метрополитенов готовы поставить концевые отводы, противоугоны контактного рельса, прокладки узла крепления контактного рельса, болты для изостыков М27х180 и М24х160, клеммы КДП-М, КДП-С, скобы контактного рельса, изоляторы, накладки стыковые контактного рельса, кронштейны, фонари сигнальные тупиковые, таблички эмалированные для сбужбы пути и СЦБ и многое другое...

Наименование	Ед. изм.	Цена	Компания	Телефон
Компенсатор КФ-4000-500 (медная шина - 1 шт, пластины - 2 шт, болт М16*80 с гайкой М16, шайбой 16 и гровер 16, цинк - 8 шт)	компл	По запросу	ООО "СТРОЙ УНИВЕРСАЛ"	+7 (496) 531-75-15, +7 (916) 684-18-64
Накладка стыковая контактного рельса из электропроводящей стали 10895, цинк	шт	По запросу	ООО "СТРОЙ УНИВЕРСАЛ"	+7 (496) 531-75-15, +7 (916) 684-18-64
Отводы концевые 1/30 ПП-5.718.00.001 и 1/25	шт	По запросу	ООО "СТРОЙ УНИВЕРСАЛ"	+7 (496) 531-75-15, +7 (916) 684-18-64
Штырь маятниковый к подкладке тип «Метро»	шт	По запросу	ООО "СТРОЙ УНИВЕРСАЛ"	+7 (496) 531-75-15, +7 (916) 684-18-64
Электросоединители контактного рельса СНР-120, медный, ходового рельса СХР-120, на заказ СПП, СПЯ и др.	шт	По запросу	ООО "СТРОЙ УНИВЕРСАЛ"	+7 (496) 531-75-15, +7 (916) 684-18-64
БАШМАК УПОРНЫЙ РЕЛЬСОВЫЙ (фото) для монтажа в депоовских условиях	шт	По запросу	ООО "СТРОЙ УНИВЕРСАЛ"	+7 (496) 531-75-15, +7 (916) 684-18-64
Изготовление эмалированных табличек для метрополитена служб СЦБ и путевого хозяйства	шт	По запросу	ООО "СТРОЙ УНИВЕРСАЛ"	+7 (496) 531-75-15, +7 (916) 684-18-64
Упор тупиковый для депо	шт	По запросу	ООО "СТРОЙ УНИВЕРСАЛ"	+7 (496) 531-75-15, +7 (916) 684-18-64
Противоугон контактного рельса	шт	По запросу	ООО "СТРОЙ УНИВЕРСАЛ"	+7 (496) 531-75-15, +7 (916) 684-18-64
Короба защитные на контактный рельс	шт	По запросу	ООО "СТРОЙ УНИВЕРСАЛ"	+7 (496) 531-75-15, +7 (916) 684-18-64



+7 (499) 348-20-60, +7 (968) 579-80-72

tepp.ru@gmail.com, www.tepsteel.com, inquiry@tep.dp.ua

**СПЕЦИАЛЬНЫЕ ЦЕНЫ**

- Крановые рельсы КР140, КР70-КР120 ● Рельсы рудничные Р43
- Стрелочные переводы Р33, Р34, Р43, Р50, Р65 ● Стрелки трамвайные
- Трамвайные рельсы РТ62, 60R1, 60R2, 62R1 ● Крепления Gantrex, Valex
- Швеллер вагонный 8В, ст.09Г2С ● Вагонная стойка

Наименование	Ед. изм.	Цена без НДС (руб.)	Компания	Телефон
Крановые рельсы КР140, КР70-КР120	т	118 500,00 с НДС (DDP Белгород)	Техэнергопром-Р	7 499 348 20 60
Рельсы рудничные Р43	т	101 00,00 с НДС	Техэнергопром-Р	7 499 348 20 60
Стрелочные переводы Р33, Р34, Р43, Р50, Р65	Компл.	договорная	Техэнергопром-Р	7 499 348 20 60
Стрелки трамвайные	Компл.	договорная	Техэнергопром-Р	7 499 348 20 60
Трамвайные рельсы РТ62, 60R1, 60R2, 62R1	т	договорная	Техэнергопром-Р	7 499 348 20 60
Крепления Gantrex, Valex	Компл.	договорная	Техэнергопром-Р	7 499 348 20 60
Швеллер вагонный 8В, ст.09Г2С	т	договорная	Техэнергопром-Р	7 499 348 20 60
Вагонная стойка	т	договорная	Техэнергопром-Р	7 499 348 20 60



TransLogistica

23-я Казахстанская
международная выставка
«Транспорт и логистика»

18-20 сентября 2019
Алматы, Казахстан

узнайте больше
www.transitkazakhstan.kz

ОФИЦИАЛЬНАЯ ПОДДЕРЖКА:



Министерство
по инвестициям и развитию
Республики Казахстан



КАЗАХСТАН
МЕЖД
МЕЛЛ



KAZLOGISTICS
ОБЩАЯ ТРАНСПОРТНАЯ КОМПАНИЯ



АТЕК

КЭАПО



АТАКЕНТ-ЭКПО



ИТЕСА



ИТЕ GROUP

Тел.: +7 727 258 34 34

E-mail: power@iteca.kz



Лайна® ДВТ

ДЕЗОДОРИРУЮЩЕЕ СРЕДСТВО С МОЮЩИМ И АНТИМИКРОБНЫМ ДЕЙСТВИЕМ ДЛЯ ЭКОЛОГИЧЕСКИ ЧИСТЫХ ТУАЛЕТНЫХ КОМПЛЕКСОВ НА ОБЪЕКТАХ Ж/Д ТРАНСПОРТА

- подавляет рост микроорганизмов (бактерий, грибов);
- обеспечивает высокий уровень гигиены в ж/д туалетах;
- средство экономично и удобно в применении;
- не оказывает коррозионного и повреждающего действия на материалы.
- Средство «Лайна-ДВТ» прошло экспертизу в ФГУП ВНИИЖГ Роспотребнадзора и ФГУН ЦНИИ Эпидемиологии Роспотребнадзора
- Внесено в отраслевой перечень «Дезинфекционные средства, прошедшие испытания и разрешённые для применения на объектах железнодорожного транспорта и метрополитена».



Производитель: ООО «Хемилайн» info@hemilain.ru, +7 (495) 782-59-96, laina.ru

методическая и справочная литература, базы данных



ТЕХНИЧЕСКАЯ ЛИТЕРАТУРА ДЛЯ ЖЕЛЕЗНОДОРОЖНОГО ТРАНСПОРТА

Фактический адрес: 620014, г. Екатеринбург, ул. Папанина, 17-1
E-mail: 2047414@urizdat.ru

Тел/факс: (343) 204-74-14
Интернет магазин: сайт - www.urizdat.ru

ООО Торговый Дом «УралЮрИздат» г. Екатеринбург специализируется на выпуске нормативно-технической литературы по железнодорожному транспорту, охране труда и промышленной безопасности. В номенклатуре насчитывается более 10000 наименований. Печатаем книги, плакаты, журналы, удостоверения.

НАШИ ПРЕИМУЩЕСТВА:

- оперативность издания новых нормативных актов и внесение изменений в уже выпущенные книги;
- короткие сроки поставки продукции;
- низкие цены на продукцию.

Наименование	Ед. изм.	Цена без НДС руб.	Компания	Телефон
Правила технического обслуживания тормозного оборудования и управления тормозами железнодорожного подвижного состава. утв. 70-м заседании СЖТ СНГ, протокол от 14-15.05.2019 г.	шт.	290,00	ООО ТД "УралЮрИздат"	(343) 204-74-14
Инструкция по техническому обслуживанию вагонов в эксплуатации (инструкция осмотра вагонов) № 808-2017 ПКБ ЦВ. утв. 70-м заседании СЖТ СНГ, протокол от 14-15.05.2019 г.	шт.	240,00	ООО ТД "УралЮрИздат"	(343) 204-74-14
Правила технической эксплуатации железных дорог Российской Федерации с Приложениями №№ 1-6 и 9, 10 (Формат А5, мягкий переплет). В ред. Приказа Минтранса России от 05.10.2018 № 349	шт.	230,00	ООО ТД "УралЮрИздат"	(343) 204-74-14
Инструкция по сигнализации на железнодорожном транспорте Российской Федерации (Приложение № 7 к ПТЭ ЖД России), Формат А5, мягкий переплет, полноцветная. В редакции Приказа Минтранса России от 30.03.2015 № 57	шт.	250,00	ООО ТД "УралЮрИздат"	(343) 204-74-14
Инструкция по движению поездов и маневровой работе на железнодорожном транспорте Российской Федерации (Приложение № 8 к ПТЭ ЖД России), Формат А5, мягкий переплет. В редакции Приказа Минтранса России от 09.11.2015 № 330	шт.	260,00	ООО ТД "УралЮрИздат"	(343) 204-74-14

Бесплатная регистрация в железнодорожном каталоге!

+7 (495) 765-73-16

<http://www.depo-magazine.ru/reg/>



ОТЛК
Евразийский
Железнодорожный Альянс

ПОДПИСАНО АКЦИОНЕРНОЕ СОГЛАШЕНИЕ, КОТОРОЕ РЕГЛАМЕНТИРУЕТ ПРАВА И ОБЯЗАННОСТИ РЖД, КТЖ И БЕЛОРУССКОЙ ЖЕЛЕЗНОЙ ДОРОГИ В ОТНОШЕНИИ ПАКЕТА АКЦИЙ ОТЛК ЕРА

Открытое акционерное общество «Российские железные дороги», Акционерное общество «Национальная компания «Казакстан темір жолы» и Государственное объединение «Белорусская железная дорога» впервые подписали акционерное соглашение, которое закрепляет намерение железных дорог России, Казахстана и Беларуси продолжить интеграцию железнодорожных транзитных перевозок по территории Евразийского экономического союза (ЕАЭС). Подписи под документом поставили генеральный директор – председатель правления ОАО «РЖД» Олег Белозеров, председатель правления АО «НК «КТЖ» Сауат Мынбаев и начальник Государственного объединения «Белорусская железная дорога» Владимир Морозов. На процедуре подписания Акционерного соглашения также присутствовал президент АО «ОТЛК ЕРА» Алексей Гром.

Акционерное соглашение – принципиально новый для АО «ОТЛК ЕРА» корпоративный договор, регламентирующий права и обязанности причастных сторон в отношении пакета акций Общества. Все трое акционеров имеют равное количество голосов, поскольку акции распределены на паритетных началах между ОАО «РЖД», Государственное объединение «Белорусская железная дорога» и АО «НК «КТЖ» – по 33,33%. Каждый акционер имеет право делегировать в Совет директоров двух своих представителей.

Подписанный документ регулирует широкий спектр вопросов, связанных с управлением Обществом и обращением акций. Акционерное соглашение определяет новые положения дивидендной политики, порядок ротации должности председателя Совета директоров, механизм разрешения конфликтных ситуаций в процессе принятия управленческих решений.



«На правовом пространстве ЕАЭС акционерное соглашение – довольно новаторский документ, но в международном корпоративном праве он уже давно считается обязательной нормой, устанавливающей основные правила взаимодействия между акционерами. Ранее АО «ОТЛК ЕРА» в своей работе руководствовалась Уставом общества, а также Феде-

ральным законом «Об Акционерных обществах» и положениями о внутренних органах управления юридическим лицом. Основная цель документа – обеспечить согласованность действий и намерений акционеров, а также соблюдение их интересов», – отметил президент АО «ОТЛК ЕРА» Алексей Гром.

ОТЛК ЕРА: +7 (495) 995-95-91



СЕРГЕЙ ГОНЧАРОВ ВОЗГЛАВИЛ КОМИССИЮ ПО ГРУЗОПЕРЕВОЗКАМ ПРИ ФЕДЕРАЛЬНОМ АГЕНТСТВЕ ЖЕЛЕЗНОДОРОЖНОГО ТРАНСПОРТА

Комиссия под председательством заместителя генерального директора по техническому развитию Первой грузовой компании (ПГК) Сергея Гончарова будет заниматься вопросами государственного регулирования в области железнодорожного транспорта, взаимодействия владельцев инфраструктуры, операторов подвижного состава и грузоотправителей.

«Новая структура создана при Общественном совете Федерального агентства железнодорожного транспорта

(ФАНТ). В ее состав вошли эксперты из сфер строительства инфраструктуры, научно-исследовательских центров, производственных и коммерческих организаций. Наша задача – анализировать существующие проблемы и предлагать рынку оптимальные решения по их устранению», – прокомментировал свое назначение Сергей Гончаров.

Управление корпоративных коммуникаций

+7 495 663-01-01



ОТЛК ЕРА: РЕАЛИЗАЦИЯ СОВМЕСТНЫХ ИНИЦИАТИВ ФТС И БИЗНЕСА ОТКРЫВАЕТ НОВЫЕ ПЕРСПЕКТИВЫ ДЛЯ ТРАНЗИТА ЧЕРЕЗ КАЛИНИНГРАДСКУЮ ОБЛАСТЬ

Калининград, 3 июля 2019 г. – Акционерное Общество «Объединенная транспортно-логистическая компания - Евразийский железнодорожный альянс» (ОТЛК ЕРА) видит значительный потенциал роста транзитного грузопотока через порты и терминалы Калининградской области в связи с реализацией указа Президента Российской Федерации от 7 мая 2018 «О национальных целях и стратегических задачах развития Российской Федерации на период до 2024 года». По оценке ОТЛК ЕРА, объем перевалки грузов через сухие терминалы Дзержинская-Новая и Черняховск на границе с Польшей и два порта, в Балтийске и Калининграде, может быть удвоен уже по состоянию на сегодняшний день, а в перспективе может достигать миллиона ДФЭ в год. Компания ставит задачу занять максимальную долю в этом объеме за счёт дальнейшего развития мультимодальных перевозок.

По итогам прошлого года транзит грузов по сервисам ОТЛК ЕРА через Калининградскую область составил 9970 ДФЭ, включая 6300 ДФЭ, прибывшие из Европы в Китай, и 3670 ДФЭ – из Китая в Европу. За первые шесть месяцев текущего года общий транзит через регион составил уже 6096 ДФЭ, и в компании рассчитывают на его дальнейший рост.

«У нас открылся новый коридор в Калининградской области, где есть два порта, через которые мы можем организовать объезд узких мест железнодорожной инфраструктуры на границе колеи 1520 и ЕС, доставив контейнеры по short sea в крупнейшие порты Европы: Гамбург, Росток, Скандинавские страны. Как только мы анонсировали этот продукт – даже на уровне идеи – у нас появилось несколько предложений от операторов short sea. Отправка через порты Калининградской области рассматривается как хорошее дополнение к традиционным наземным маршрутам, если европейская железнодорожная

инфраструктура в силу тех или иных причин не сможет обеспечить перевалку больших объемов груза», – считает Алексей Гром, президент ОТЛК ЕРА.

Компания также активно участвует в обсуждении и проработке программ на площадках Российского союза промышленников и предпринимателей (РСПП) и Торгово-промышленной палаты (ТПП) России, членом которых является ОТЛК ЕРА, а также Евразийской Экономической Комиссии (ЕЭК). В частности, на площадке РСПП под эгидой подкомитета по логистике Комитета по международному взаимодействию создана рабочая группа с участием Федеральной таможенной службы (ФТС) России и специалистов компании по продвижению приоритетных проектов и инициатив развития информационных систем таможенных органов и нормативной базы ФТС.

«Доработка информационных систем таможенных органов в части исполнения положений решения Коллегии (ЕЭК) «Об утверждении Порядка представления предварительной информации о товарах, предполагаемых к ввозу на таможенную территорию Евразийского экономического союза водным транспортом», вступившего в силу с 1 июля 2019, создает все предпосылки для увеличения транзитного потенциала Калининградской области», – отметила Лариса Коршунова, директор по взаимодействию с органами государственной власти ОТЛК ЕРА на встрече с журналистами.

Сегодня компания работает на 57 маршрутах в сообществе Европа – Китай – Европа. В 2019 году было открыто четыре новых европейских направления: Ноймаркт, Барселона, Бремерхафен, Люксембург. Среднее транзитное время доставки по маршруту Китай – Европа – Китай за 4 месяца 2019 года сократилось на 14% по сравнению с 12 месяцами 2018 года и составило чуть более пяти суток.

ОТЛК ЕРА: +7 (495) 995-95-91

**Чтобы информация о вашей компании или продукции
была опубликована в нашем журнале,**

вам нужно просто позвонить по телефону:

(495) 765-73-16 или отправить запрос:

post@depo-magazine.ru, depo-magazine@yandex.ru

Разместившим рекламу в журнале –

бесплатная интернет-поддержка!



«ЭКСПЕРТ РА» ПОДТВЕРДИЛО КРЕДИТНЫЙ РЕЙТИНГ ПГК СО СТАБИЛЬНЫМ ПРОГНОЗОМ

Рейтинговое агентство «Эксперт РА» подтвердило рейтинг кредитоспособности Первой грузовой компании (ПГК) на уровне ruAA+ со «стабильным» прогнозом.

«Агентство позитивно оценило результаты работы менеджмента компании по повышению эффективности бизнеса, положительную динамику операционных и финансовых показателей, финансовую устойчивость и существенный запас ликвидности ПГК, а также качество корпоративного управления», – отметила заместитель генерального директора ПГК по экономике и финансам Анна Некрасова.

Текущий уровень рейтинга отражает ведущие рыночные позиции и высокую оценку устойчивости ПГК к внешним

факторам за счет диверсифицированной грузовой базы, стабильного клиентского портфеля и наличия долгосрочных контрактов с крупнейшими грузоотправителями.

Присвоенный уровень соответствует максимально высокому уровню кредитоспособности / финансовой надежности компании среди операторов железнодорожного подвижного состава.

По данным консолидированной отчетности АО «ПГК» по стандартам МСФО активы компании на 31.12.2018 составляли 159 млрд рублей, капитал – 108 млрд рублей. Выручка по итогам 2018 года – 104 млрд рублей, чистая прибыль – 27 млрд рублей.

ПГК УВЕЛИЧИЛА ОБЪЕМ ПЕРЕВОЗОК СТРОИТЕЛЬНЫХ ГРУЗОВ В КРЫТЫХ ВАГОНАХ

Первая грузовая компания (ПГК) за 5 месяцев 2019 года увеличила объем перевозок строительных грузов в крытых вагонах на 5%, до 799 тыс. тонн по отношению к аналогичному периоду прошлого года. Грузооборот в указанном сегменте вырос также на 5%, до 1,7 млрд т-км.

«Наша компания продемонстрировала положительный результат на фоне общего падения объема перевозок строительных грузов в крытом подвижном составе по сети РЖД на 1%. ПГК улучшила свои показатели даже с учетом того, что в этом году майские праздники были рекордно-долгими и, как следствие, деловая активность была ниже, чем обычно. Прежде всего, мы усилили взаимодействие с такими крупными клиентами, как «Кнауф», «Волма» и «РИФ-Микрорамор». Кроме того, были организованы своевременный подвод подвижного состава и плотная работа с отделениями перевозчика на Южно-Уральской и Юго-Восточной магистралах, где наблюдался определенный дефицит крытых вагонов», – отметил начальник департамента перевозок промышленных

грузов и товаров народного потребления ПГК Максим Тюрин. Ключевой рост показали такие номенклатуры грузов, как керамическая плитка (увеличение на 9%, до 174 тыс. тонн), мрамор молотый (увеличение на 17%, до 106 тыс. тонн), мел (увеличение на 11%, до 79 тыс. тонн), изделия гипсоволокнистые и гипсовые (увеличение на 22%, до 49,4 тыс. тонн) и смеси сухие минеральные (увеличение на 74%, до 42 тыс. тонн).

Объем внутрироссийских перевозок увеличился на 5%, до 685,5 тыс. тонн. Основной грузопоток следовал в направлении грузополучателей на Октябрьской, Южно-Уральской, Московской, Северо-Кавказской, Нуйбышевской, Юго-Восточной, Северной и Западно-Сибирской железных дорог.

В экспортном направлении было перевезено 113 тыс. тонн грузов, что на 3% превышает показатели аналогичного периода 2018 года. Наиболее популярными направлениями стали страны СНГ, преимущественно Казахстан, Азербайджан и Республика Беларусь.

ПГК ПОМОЖЕТ ПОВЫСИТЬ ЭФФЕКТИВНОСТЬ ГРУЗОВЫХ ОПЕРАЦИЙ В ТАГАНРОГСКОМ МОРСКОМ ТОРГОВОМ ПОРТУ

Эксперты Первой грузовой компании (ПГК) оценили текущую пропускную способность АО «Таганрогский морской торговый порт» и выявили факторы, которые влияют на скорость и качество погрузо-разгрузочных работ на внутренних железнодорожных путях стивидора. В результате логистического консалтинга партнер получил рекомендации, с помощью которых сможет улучшить эксплуатационные показатели грузовых вагонов в порту. Работа над проектом велась с апреля по июнь 2019 года.

«Логистический консалтинг помогает бизнесу оперативно находить узкие места в своей работе, устранять их и быстрее достигать поставленных целей. Специалисты ПГК совместно с партнером проанализировали те сложности, которые препятствуют его гармоничной работе.

В конце работы мы предоставили руководителям Таганрогского морского торгового порта (ТагМТП) подробный отчет с рекомендациями по развитию своих мощностей, включающий предложения по планированию грузовых операций, подаче/уборке вагонов, оптимизации работы с грузоотправителями», – рассказал начальник департамента по оказанию комплексных логистических услуг Александр Плаксин

Ожидаемый результат от реализации мероприятий – дополнительная перевалка в объеме 568 тыс. тонн в год, снижение затрат на внутрипортовую железнодорожную логистику и ускорение оборота вагонов.

Управление корпоративных коммуникаций

+7 495 663-01-01

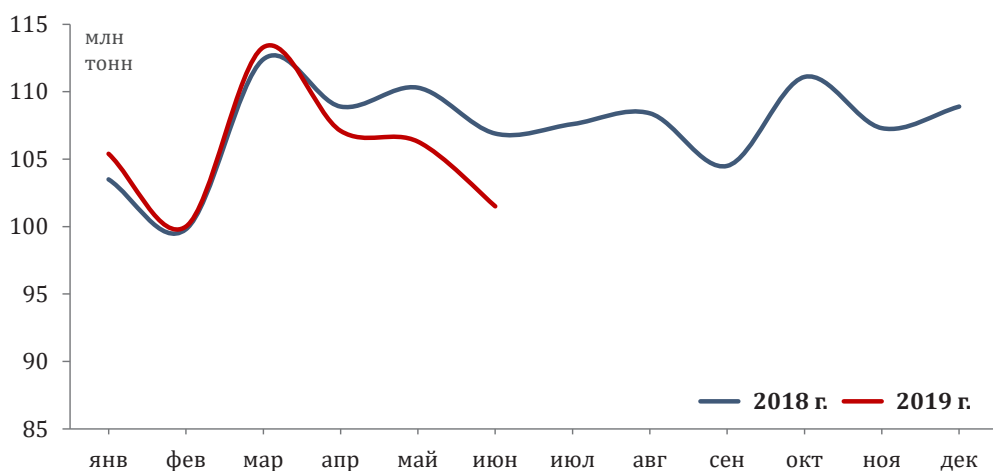
ПОГРУЗКА НА СЕТИ ОАО «РЖД» В ИЮНЕ-2019: ЭКСПРЕСС-АНАЛИЗ ИПЕМ

101,6 млн т | **-5,4%** к июню 2018 г.
 погружено в июне 2019 г.

0,6 млрд т | **-1,5%** к январю-июню 2018 г.
 погружено в январе-июне 2019 г.

1,6 млн ед.
 погружено вагонов* в июне 2019 г.

Все грузы

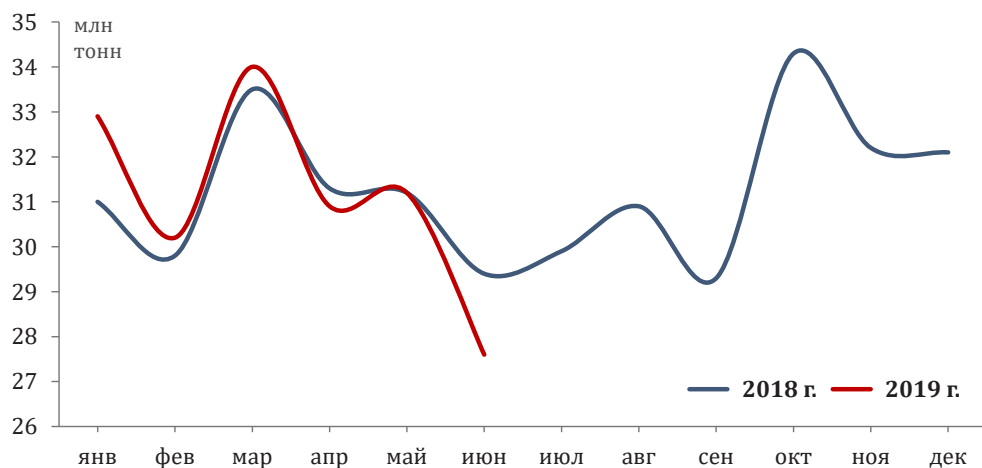


27,6 млн т | **-6,1%** к июню 2018 г.
 погружено в июне 2019 г.

186,8 млн т | **-0,4%** к январю-июню 2018 г.
 погружено в январе-июне 2019 г.

391,0 тыс. ед.
 погружено вагонов* в июне 2019 г.

Каменный уголь

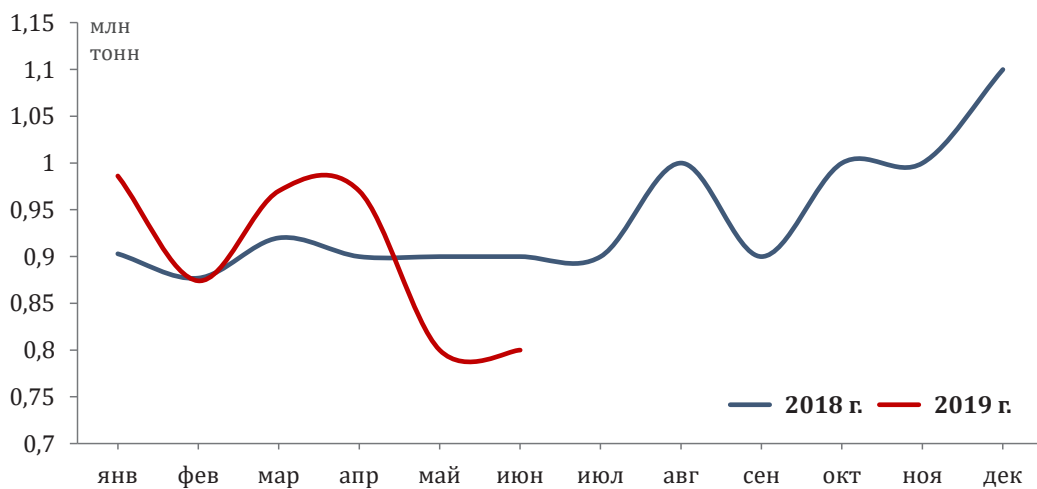


0,8 млн т | **-11,1%** к июню 2018 г.
 погружено в июне 2019 г.

5,4 млн т | **+0,2%** к январю-июню 2018 г.
 погружено в январе-июне 2019 г.

16,0 тыс. ед.
 погружено вагонов* в июне 2019 г.

Кокс

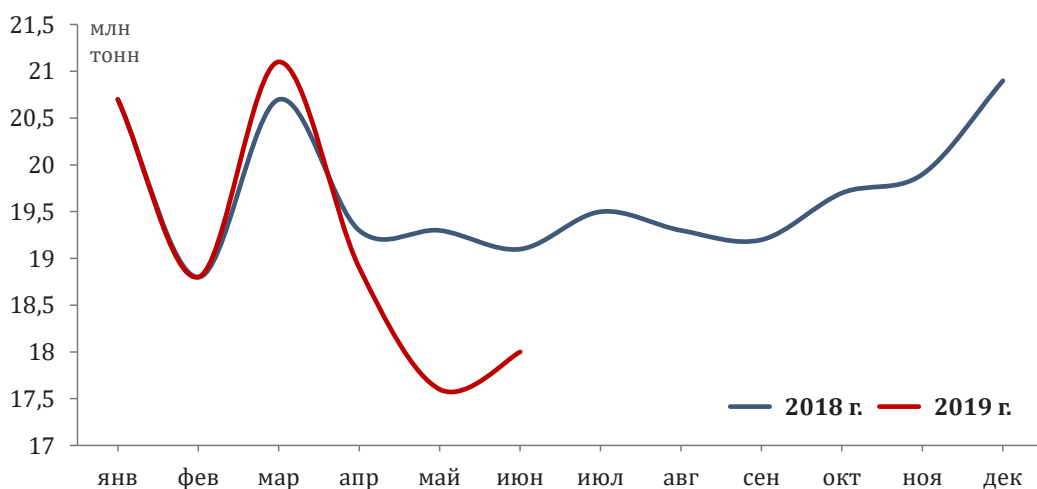


18,0 млн т | **-5,8%** к июню 2018 г.
 погружено в июне 2019 г.

115,1 млн т | **-2,4%** к январю-июню 2018 г.
 погружено в январе-июне 2019 г.

310,0 тыс. ед.
 погружено вагонов* в июне 2019 г.

Нефть и нефтепродукты

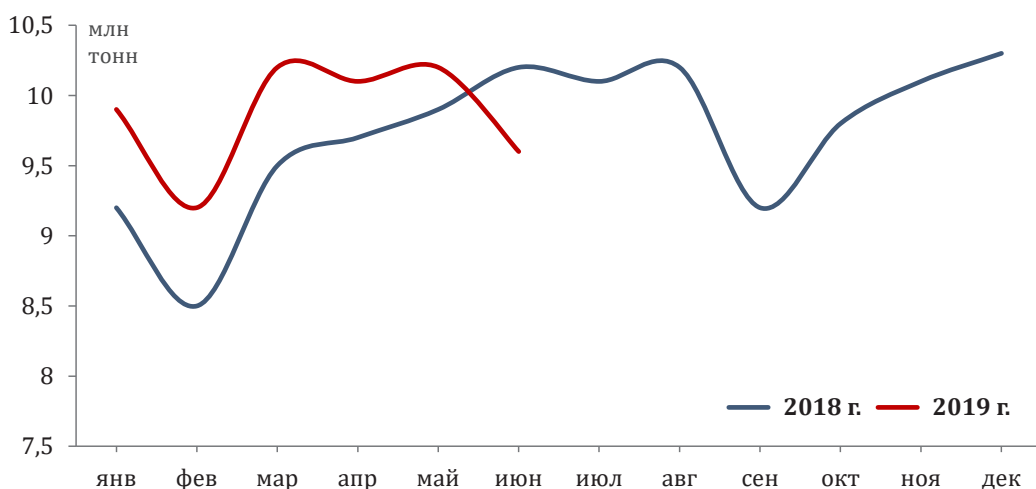


9,6 млн т | **-5,9%** к июню 2018 г.
погружено в июне 2019 г.

59,2 млн т | **+3,8%** к январю-июню 2018 г.
погружено в январе-июне 2019 г.

138,0 тыс. ед.
погружено вагонов* в июне 2019 г.

Железная руда

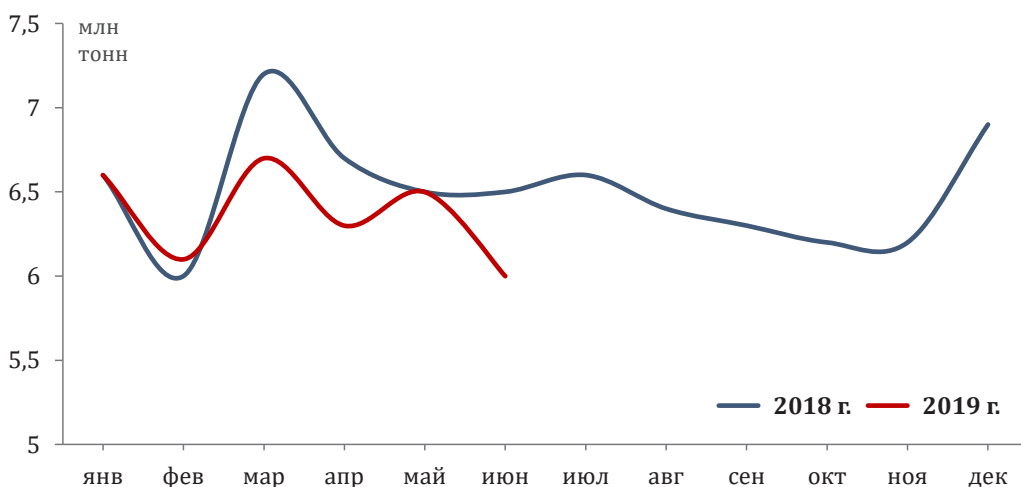


6,0 млн т | **-7,7%** к июню 2018 г.
погружено в июне 2019 г.

38,2 млн т | **-3,3%** к январю-июню 2018 г.
погружено в январе-июне 2019 г.

95,0 тыс. ед.
погружено вагонов* в июне 2019 г.

Черные металлы

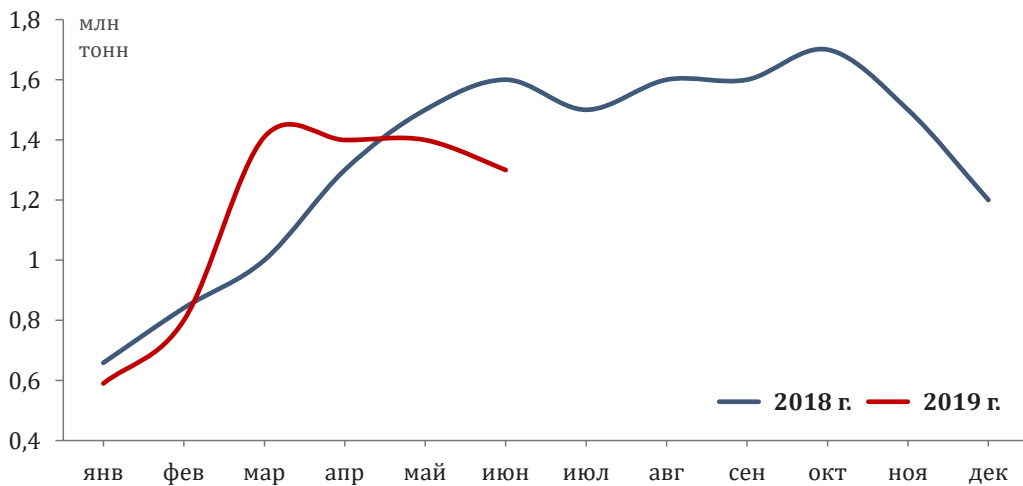


1,3 млн т | **-18,8%** к июню 2018 г.
 погружено в июне 2019 г.

Лом

6,9 млн т | **-0,2%** к январю-июню 2018 г.
 погружено в январе-июне 2019 г.

22,0 тыс. ед.
 погружено вагонов* в июне 2019 г.

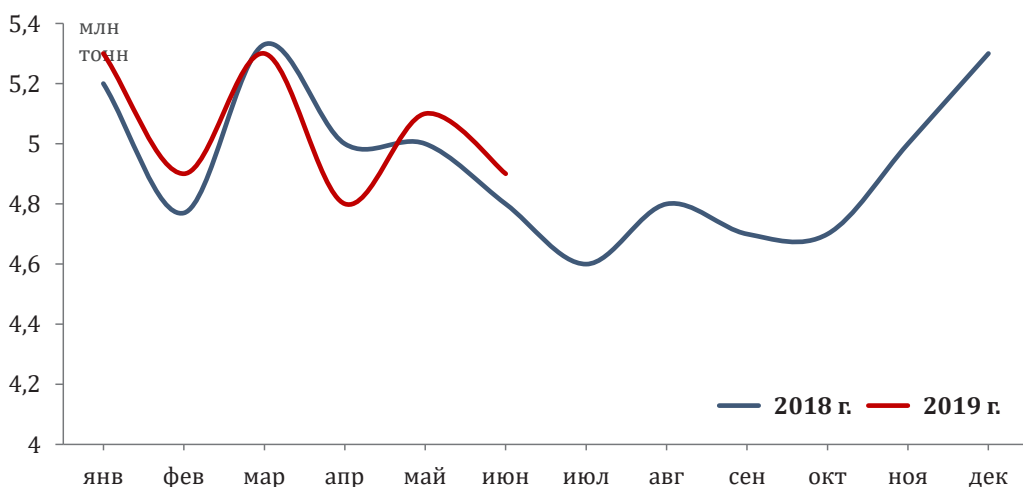


4,9 млн т | **+2,1%** к июню 2018 г.
 погружено в июне 2019 г.

Удобрения

30,3 млн т | **+0,9%** к январю-июню 2018 г.
 погружено в январе-июне 2019 г.

72,0 тыс. ед.
 погружено вагонов* в июне 2019 г.

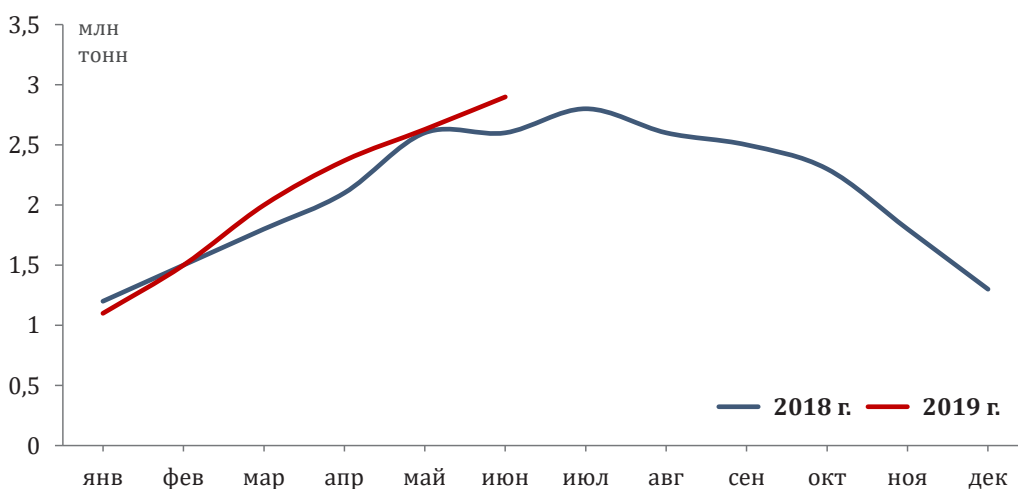


2,9 млн т | **+11,5%** к июню 2018 г.
погружено в июне 2019 г.

12,5 млн т | **+5,9%** к январю-июню 2018 г.
погружено в январе-июне 2019 г.

43,0 тыс. ед.
погружено вагонов* в июне 2019 г.

Цемент

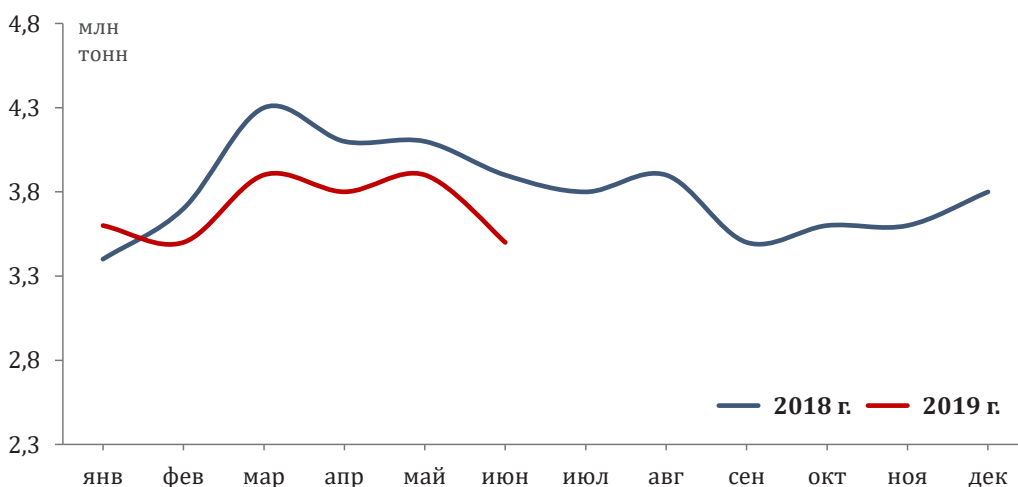


3,5 млн т | **-10,3%** к июню 2018 г.
погружено в июне 2019 г.

22,2 млн т | **-5,6%** к январю-июню 2018 г.
погружено в январе-июне 2019 г.

59,0 тыс. ед.
погружено вагонов* в июне 2019 г.

Лесные грузы

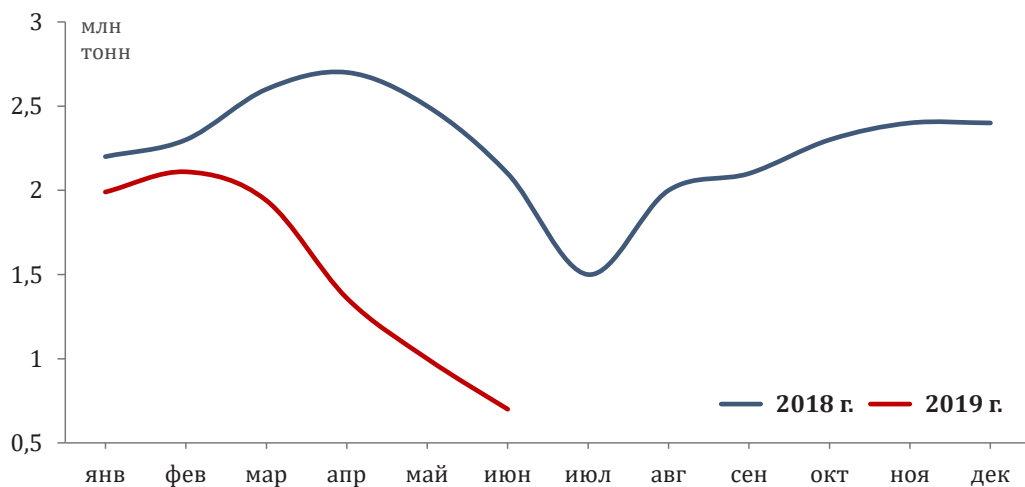


Зерно

0,7 млн т | **-66,7%** к июню 2018 г.
погружено в июне 2019 г.

9,1 млн т | **-36,4%** к январю-июню 2018 г.
погружено в январе-июне 2019 г.

11,0 тыс. ед.
погружено вагонов* в июне 2019 г.

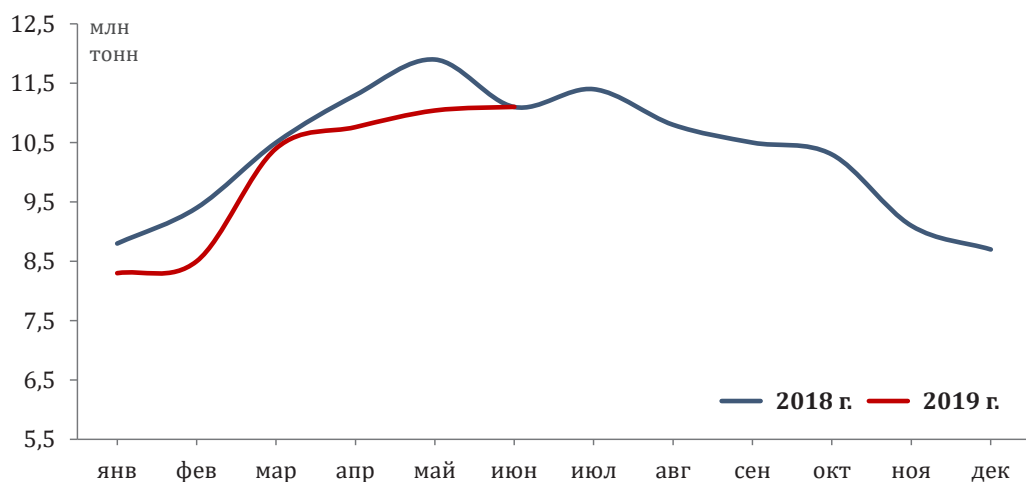


Строительные материалы

11,1 млн т | **0,0%** к июню 2018 г.
погружено в июне 2019 г.

60,1 млн т | **-4,6%** к январю-июню 2018 г.
погружено в январе-июне 2019 г.

167,0 тыс. ед.
погружено вагонов* в июне 2019 г.

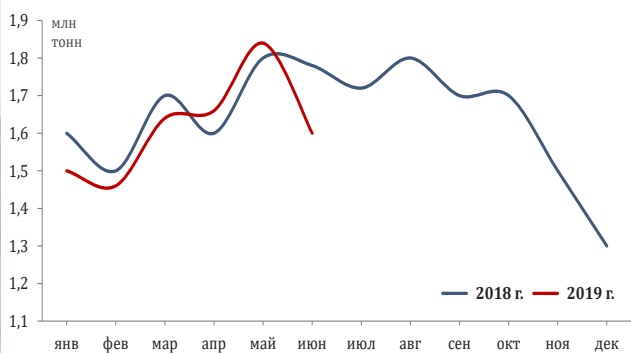


1,6 млн т | **-10,1%** к июню 2018 г.
погружено в июне 2019 г.

Цветная руда

9,7 млн т | **-2,5%** к январю-июню 2018 г.
погружено в январе-июне 2019 г.

24,0 тыс. ед.
погружено вагонов* в июне 2019 г.

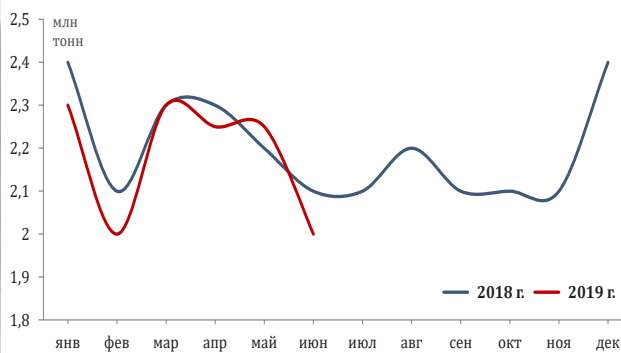


2,0 млн т | **-4,8%** к июню 2018 г.
погружено в июне 2019 г.

Химикаты и сода

13,1 млн т | **-2,0%** к январю-июню 2018 г.
погружено в январе-июне 2019 г.

35,0 тыс. ед.
погружено вагонов* в июне 2019 г.

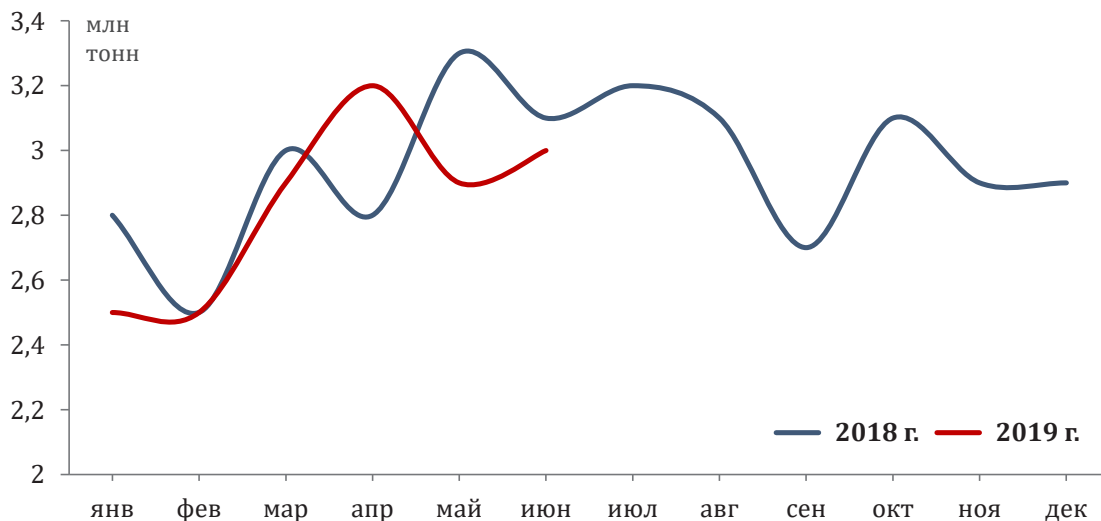


3,0 млн т | **-3,2%** к июню 2018 г.
погружено в июне 2019 г.

Промышленное сырье

17,0 млн т | **-3,1%** к январю-июню 2018 г.
погружено в январе-июне 2019 г.

46,0 тыс. ед.
погружено вагонов* в июне 2019 г.



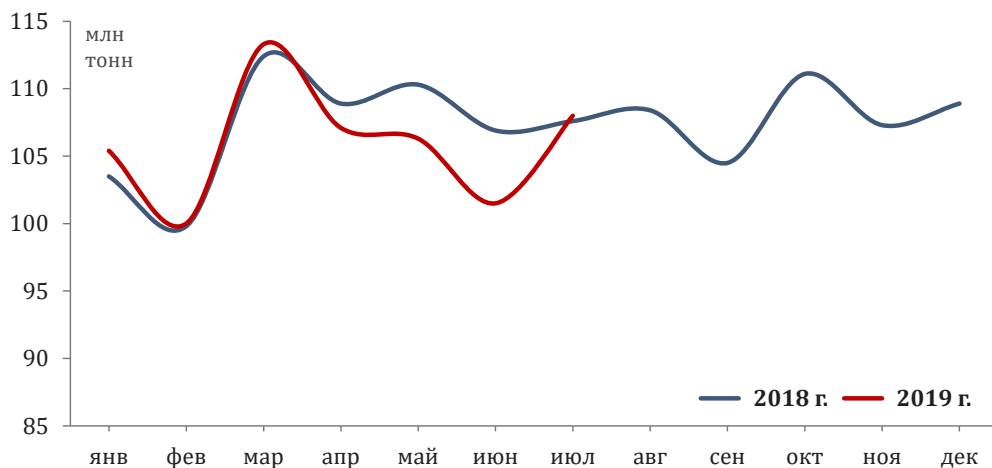
ПОГРУЗКА НА СЕТИ ОАО «РЖД» В ИЮЛЕ-2019: ЭКСПРЕСС-АНАЛИЗ ИПЕМ

108,0 млн т | **0,0%** к июлю 2018 г.
 погружено в июле 2019 г.

0,7 млрд т | **-1,3%** к январю-июлю 2018 г.
 погружено в январе-июле 2019 г.

1,8 млн ед.
 погружено вагонов* в июле 2019 г.

Все грузы

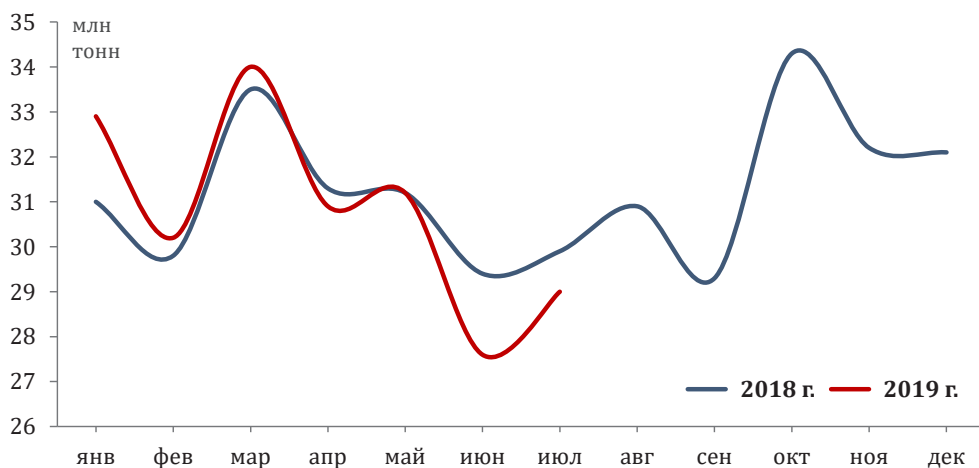


29,0 млн т | **-3,0%** к июлю 2018 г.
 погружено в июле 2019 г.

215,8 млн т | **-1,0%** к январю-июлю 2018 г.
 погружено в январе-июле 2019 г.

411,0 тыс. ед.
 погружено вагонов* в июле 2019 г.

Каменный уголь

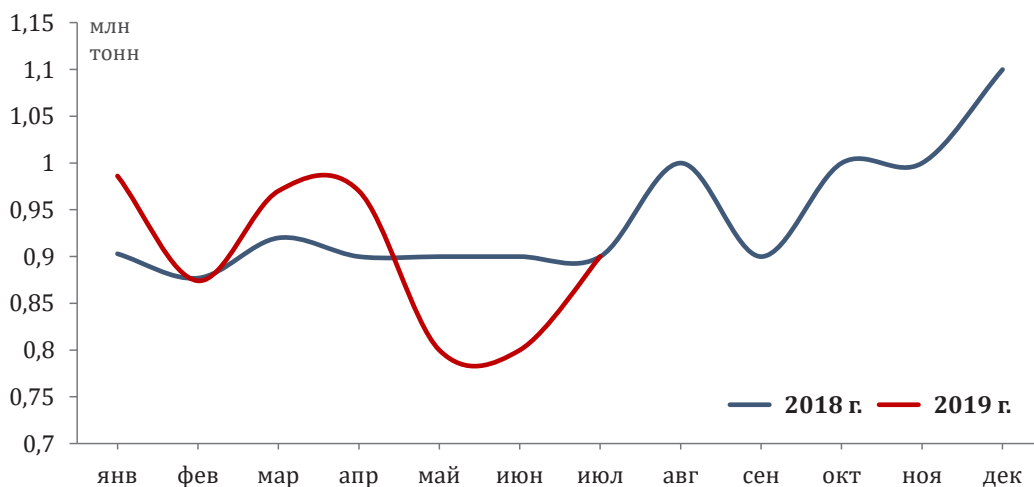


0,9 млн т | **0,0%** к июлю 2018 г.
погружено в июле 2019 г.

6,3 млн т | **-0,4%** к январю-июлю 2018 г.
погружено в январе-июле 2019 г.

18,0 тыс. ед.
погружено вагонов* в июле 2019 г.

Кокс

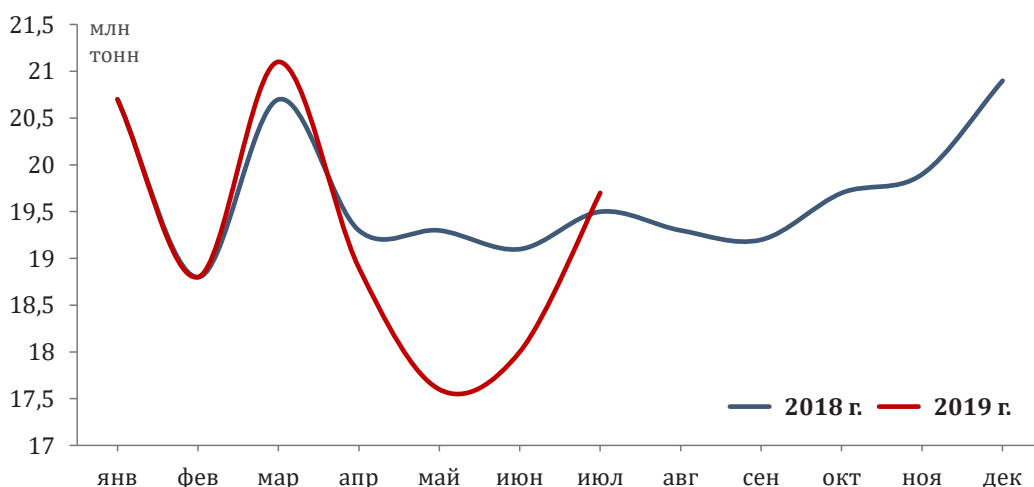


19,7 млн т | **+1,0%** к июлю 2018 г.
погружено в июле 2019 г.

134,8 млн т | **-1,9%** к январю-июлю 2018 г.
погружено в январе-июле 2019 г.

340,0 тыс. ед.
погружено вагонов* в июле 2019 г.

Нефть и нефтепродукты

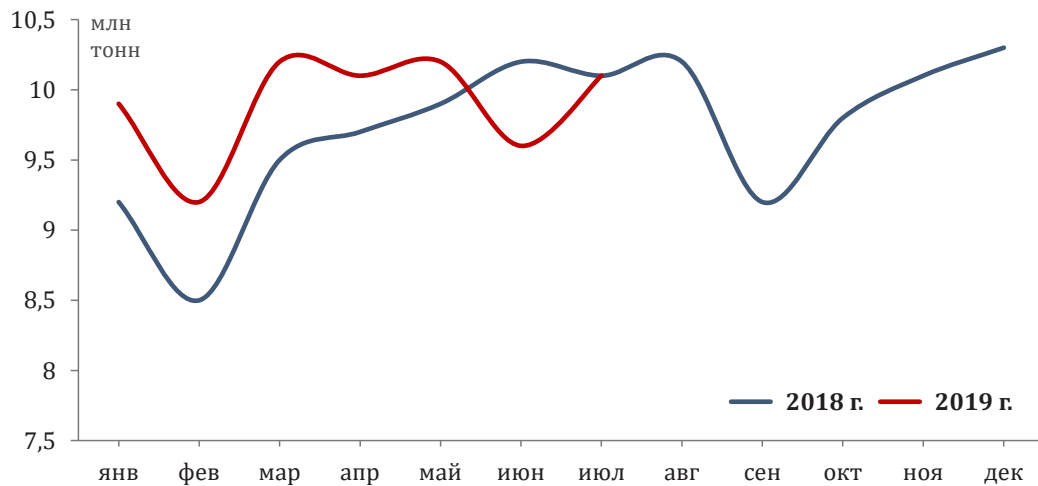


Железная руда

10,1 млн т | **0,0%** к июлю 2018 г.
 погружено в июле 2019 г.

69,3 млн т | **+3,3%** к январю-июлю 2018 г.
 погружено в январе-июле 2019 г.

145,0 тыс. ед.
 погружено вагонов* в июле 2019 г.

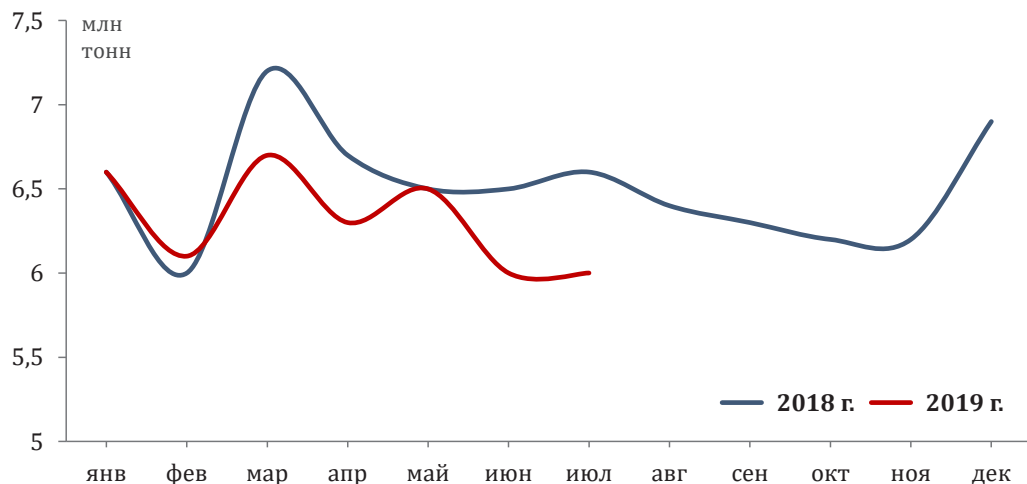


6,0 млн т | **-9,1%** к июлю 2018 г.
 погружено в июле 2019 г.

44,2 млн т | **-4,0%** к январю-июлю 2018 г.
 погружено в январе-июле 2019 г.

95,0 тыс. ед.
 погружено вагонов* в июле 2019 г.

Черные металлы

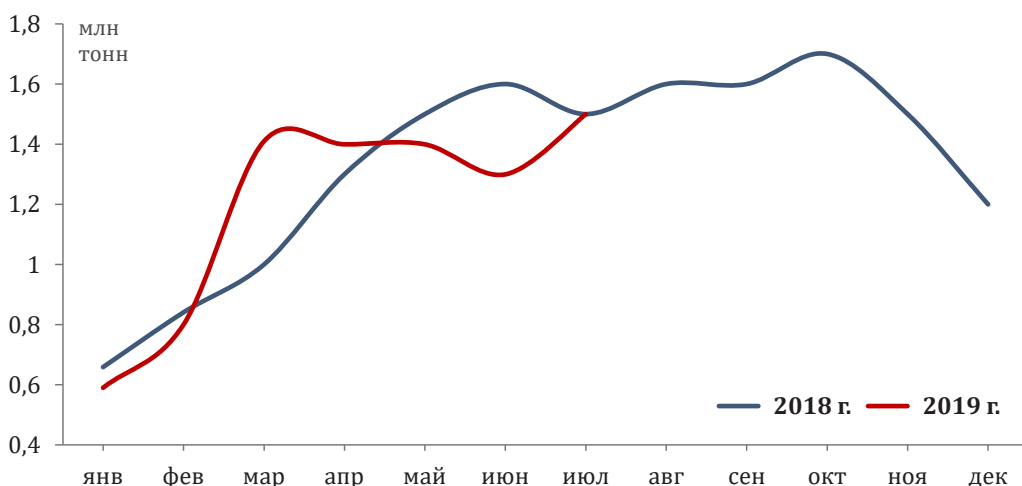


1,5 млн т | **0,0%** к июлю 2018 г.
 погружено в июле 2019 г.

Лом

8,4 млн т | **-0,1%** к январю-июлю 2018 г.
 погружено в январе-июле 2019 г.

25,0 тыс. ед.
 погружено вагонов* в июле 2019 г.

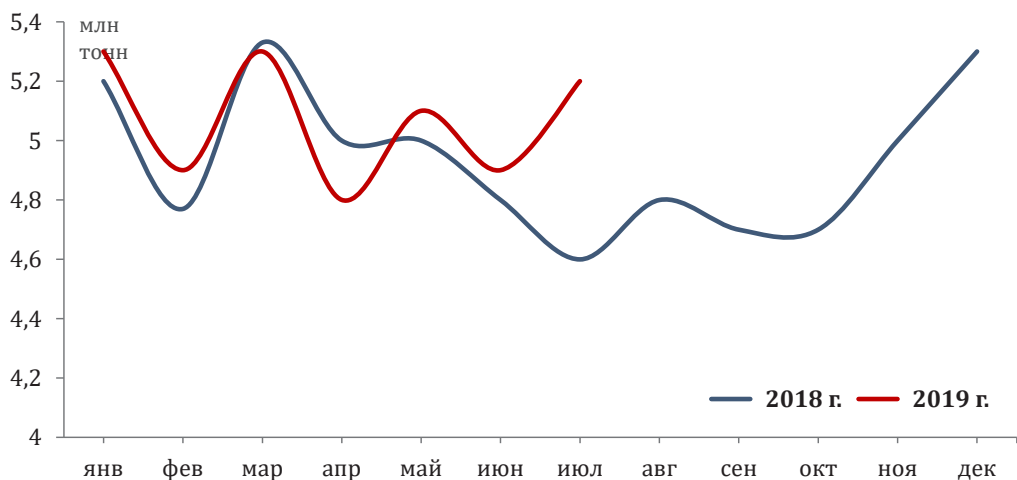


5,2 млн т | **+13,0%** к июлю 2018 г.
 погружено в июле 2019 г.

Удобрения

35,5 млн т | **+2,2%** к январю-июлю 2018 г.
 погружено в январе-июле 2019 г.

76,0 тыс. ед.
 погружено вагонов* в июле 2019 г.

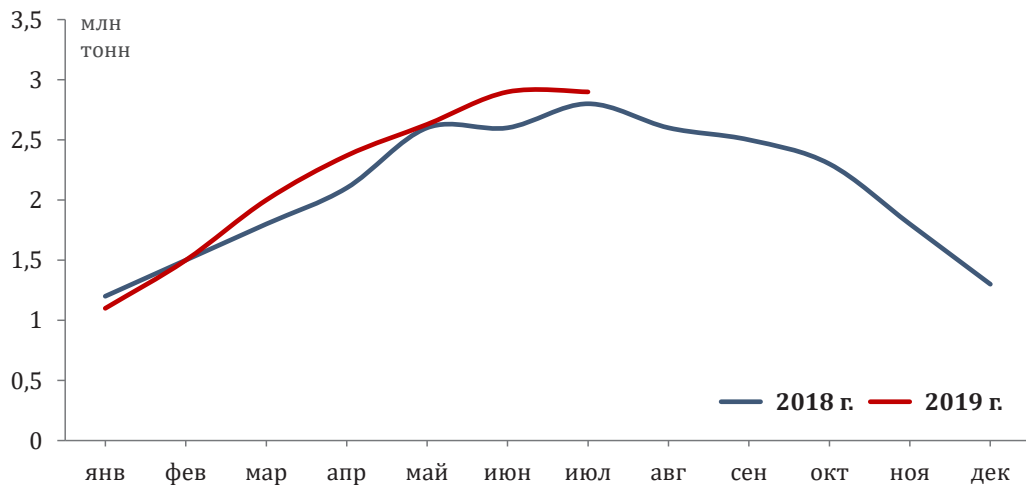


2,9 млн т | **+3,6%** к июлю 2018 г.
погружено в июле 2019 г.

15,4 млн т | **+5,8%** к январю-июлю 2018 г.
погружено в январе-июле 2019 г.

43,0 тыс. ед.
погружено вагонов* в июле 2019 г.

Цемент

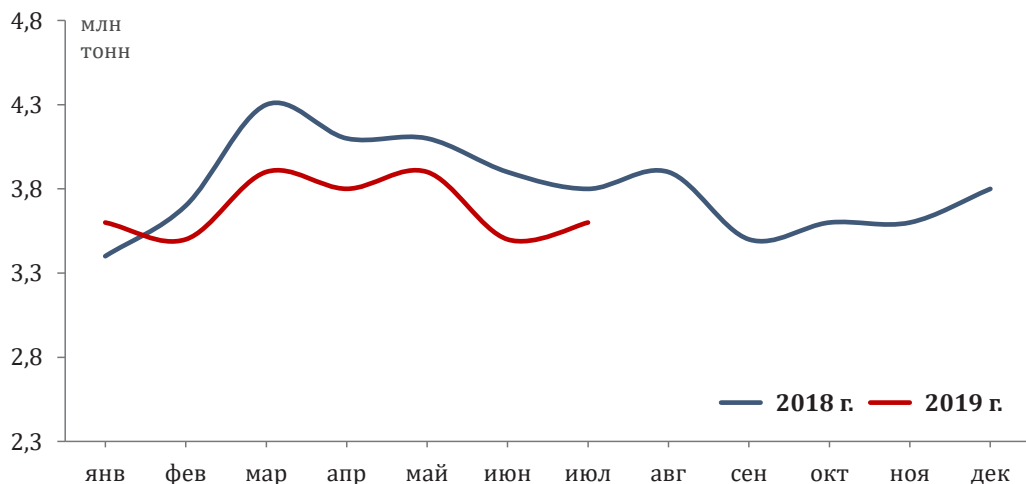


3,6 млн т | **-5,3%** к июлю 2018 г.
погружено в июле 2019 г.

25,8 млн т | **-5,4%** к январю-июлю 2018 г.
погружено в январе-июле 2019 г.

61,0 тыс. ед.
погружено вагонов* в июле 2019 г.

Лесные грузы

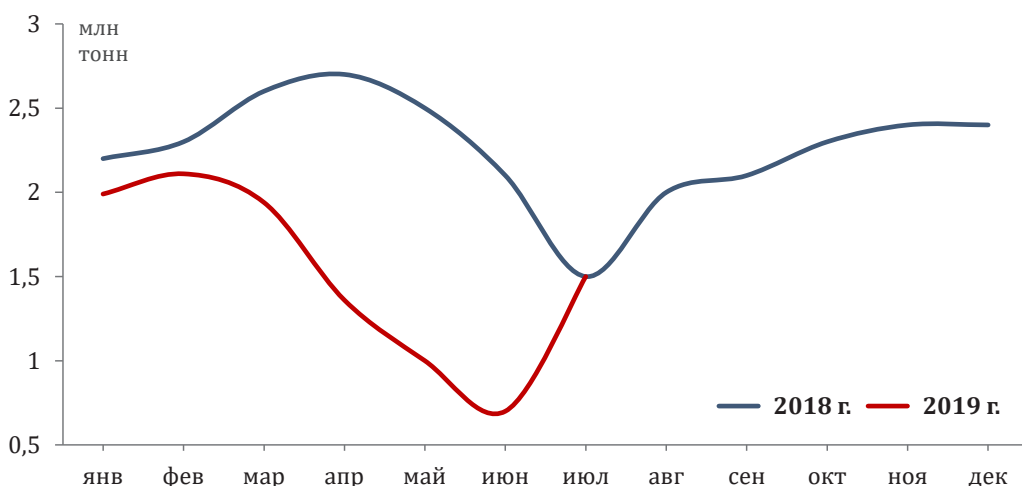


1,5 млн т | **0,0%** к июлю 2018 г.
погружено в июле 2019 г.

10,6 млн т | **-33,4%** к январю-июлю 2018 г.
погружено в январе-июле 2019 г.

22,0 тыс. ед.
погружено вагонов* в июле 2019 г.

Зерно

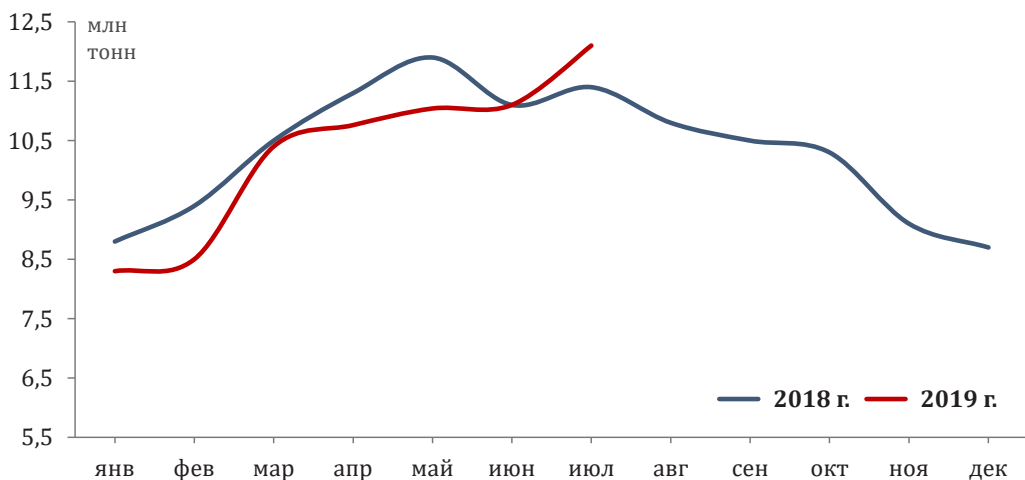


12,1 млн т | **+6,1%** к июлю 2018 г.
погружено в июле 2019 г.

72,2 млн т | **-3,1%** к январю-июлю 2018 г.
погружено в январе-июле 2019 г.

181,0 тыс. ед.
погружено вагонов* в июле 2019 г.

Строительные материалы

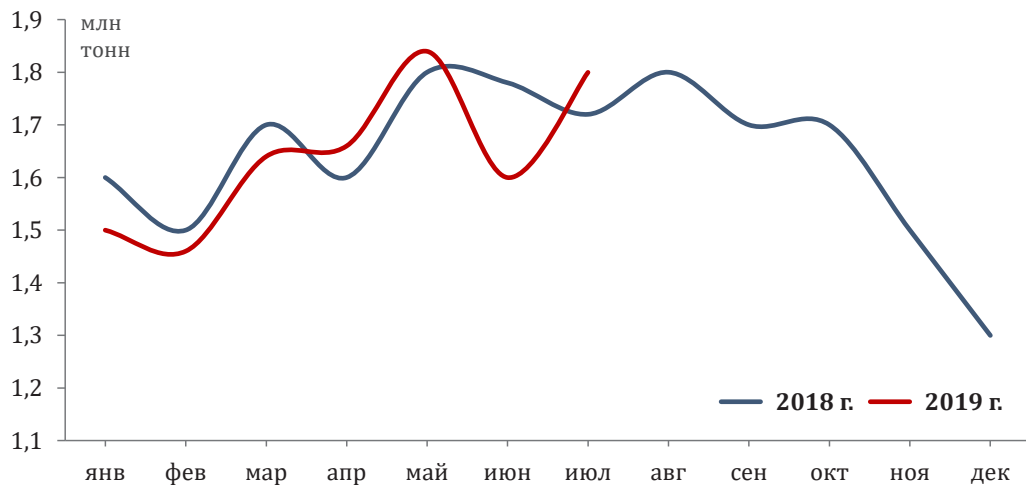


1,8 млн т | **+4,7%** к июлю 2018 г.
погружено в июле 2019 г.

Цветная руда

11,5 млн т | **-2,5%** к январю-июлю 2018 г.
погружено в январе-июле 2019 г.

27,0 тыс. ед.
погружено вагонов* в июле 2019 г.

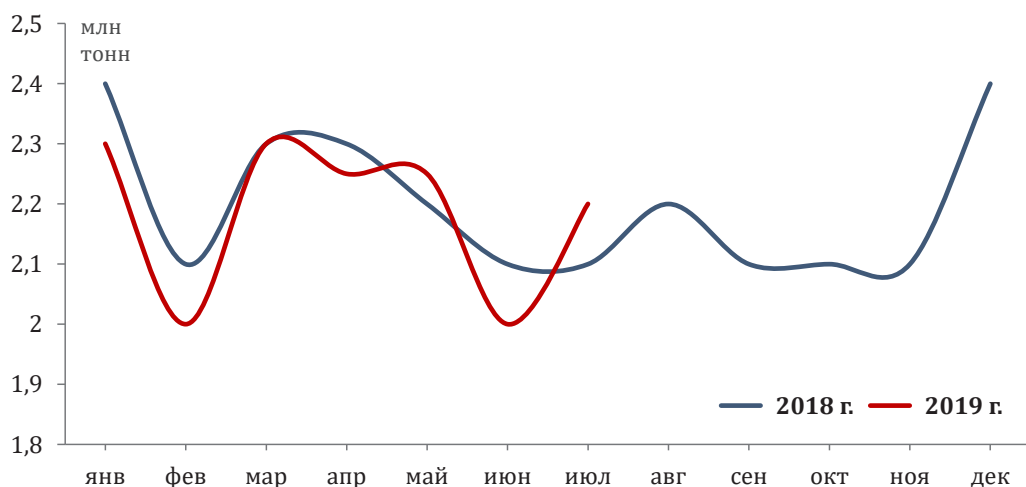


2,2 млн т | **+4,8%** к июлю 2018 г.
погружено в июле 2019 г.

Химикаты и сода

15,3 млн т | **-1,2%** к январю-июлю 2018 г.
погружено в январе-июле 2019 г.

38,0 тыс. ед.
погружено вагонов* в июле 2019 г.

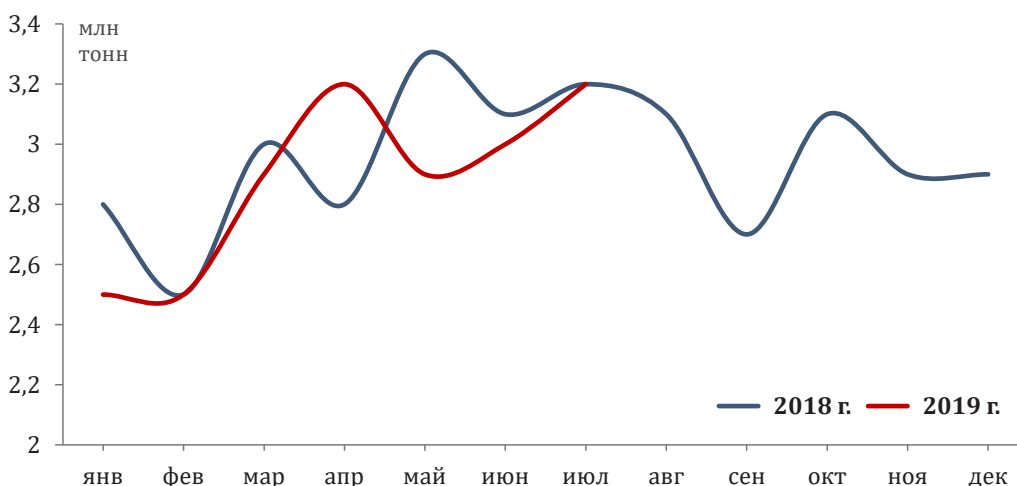


3,2 млн т | **0,0%** к июлю 2018 г.
 погружено в июле 2019 г.

20,2 млн т | **-2,7%** к январю-июлю 2018 г.
 погружено в январе-июле 2019 г.

49,0 тыс. ед.
 погружено вагонов* в июле 2019 г.

Промышленное сырье

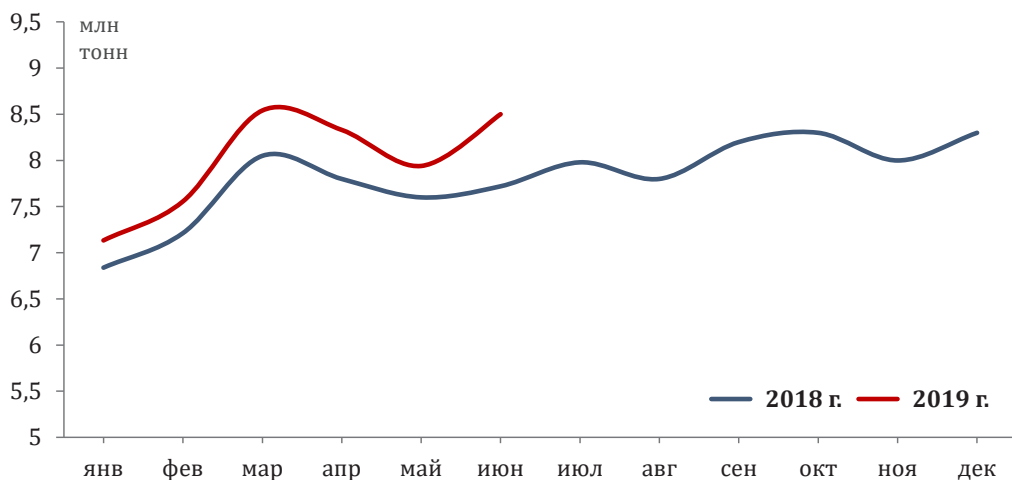


8,3 млн т | **+4,0%** к июлю 2018 г.
 погружено в июле 2019 г.

56,3 млн т | **+5,8%** к январю-июлю 2018 г.
 погружено в январе-июле 2019 г.

213,0 тыс. ед.
 погружено вагонов* в июле 2019 г.

Прочие грузы



ИНДЕКСЫ ИПЕМ МОНИТОРИНГ СОСТОЯНИЯ ПРОМЫШЛЕННОСТИ АПРЕЛЬ 2019

ИПЕМ-производство +0,9%

ИПЕМ-спрос +1,4%

Основные выводы

Итоги развития промышленности в апреле 2019 года (к апрелю 2018 года):

- индекс **ИПЕМ-производство** **+0,9%** (+1,4% за период январь – апрель 2019 года)
- индекс **ИПЕМ-спрос** **+1,4%** (+0,9%)

Индекс **ИПЕМ-спрос** в отраслевом разрезе в апреле 2019 года:

- **Добывающие отрасли** **+2,5%** (+3,1% за период январь – апрель 2019 года)
- **Низкотехнологичные отрасли** **-1,7%** (-2,3%)
- **Среднетехнологичные отрасли** **+1,5%** (-0,5%)
- **Высокотехнологичные отрасли** **-0,9%** (-0,9%)

Динамика индексов развития промышленности



ИПЕМ-спрос: добывающие отрасли

Индекс спроса в добывающих отраслях в апреле 2019 года вырос: **+2,5%** к апрелю 2018 года

Россия продолжает снижать добычу нефти в рамках обязательств по сделке ОПЕК+. В апреле 2019 года объем нефтедобычи снизился на 184 тыс. барр./сутки относительно уровня октября 2018 года (11,42 млн барр./сутки) и составил 11,23 млн барр./сутки. Таким образом, чтобы выполнить условия сделки ОПЕК+, необходимо снизить добычу еще на 44 тыс. барр./сутки.

Экспорт «Газпрома» в страны дальнего зарубежья в апреле 2019 года продолжил снижаться и составил 15,6 млрд м³ (-1,9%), с начала года — 64,4 млрд м³ (-8,4%). Снижение газовых поставок преимущественно объясняется 2 факторами: эффектом высокой базы рекордного 2018 года и более теплой погодой в Европе в начале 2019 года. Сезон отбора газа из ПХГ в Европе (переход от нетто-отбора к нетто-закачке) закончился 22 марта (на 10 дней раньше, чем в 2018 году) при уровне заполнения более 40% (менее 19% к началу сезона закачки в 2018 году). По ряду направлений объем экспорта, напротив, вырос по сравнению с январем-апрелем 2018 года: в Венгрию — на 42,5%, в Чехию — на 40,3%, в Австрию — на 20,5% и в Словакию — на 15,7%.

Тенденция к снижению угольных поставок за рубеж сохранилась — в апреле 2019 года экспорт угля сократился на 1,8%. Основная причина — снижение спроса на европейском направлении, в т.ч. ввиду обострения межтопливной конкуренции с СПГ и росту цен на выбросы парниковых газов, которые в 2019 году держаться около исторических максимумов (20-27 евро/т CO₂). Цены на уголь на европейском рынке заметно упали и в апреле 2019 года индекс API2 CIF ARA не поднимался выше 60 долл./т. Однако ж/д перевозки угля на экспорт из российских портов с начала года выросли, составив 55,3 млн т (+2,0%): порт Восточный — 11,6 млн т (+7,5%), порт Ванино — 9,0 млн т (+10,7%), Усть-Луга — 9,1 млн т (+14,4%), Находка — 5,58 млн т (+12,0%), Мурманск — 5,3 млн т (+4,5%). На долю перевозок угля в порт Восточный пришлось 21% экспортных поставок, в порт Ванино — 16%, Усть-Луга — 17%.

Динамика индекса спроса добывающих отраслей



Добыча нефти в апреле 2019 года выросла на **2,4%** относительно апреля 2018 года, экспорт нефти увеличился на **4,0%** (см. слайд №8).

Добыча газа в апреле 2019 года увеличилась на **3,5%** (см. слайд №9). Экспорт газа в дальнее зарубежье компанией «Газпром» в апреле 2019 года сократился на **1,9%**.

Добыча угля в апреле 2019 года выросла на **0,6%** относительно апреля прошлого года, экспорт угля снизился на **1,8%** (см. слайд №10).

ИПЕМ-спрос: высокотехнологичные отрасли

Индекс спроса в высокотехнологичных отраслях в апреле продемонстрировал падение:

-0,9% к апрелю 2018 года

Отгрузка машиностроительной продукции на сети железных дорог в апреле 2019 года снизилась на **19,8%**. При этом отгрузка сократилась как на внешний рынок (**-43,3%**), так и на внутренний (**-16,7%**).

Основной вклад в динамику индекса высокотехнологичных отраслей традиционно вносит автопром. Продажи легковых автомобилей в апреле по данным АЕБ снизились на **2,7%** (**-1,0%** с начала года).

Производство легковых автомобилей по данным Росстата за январь-март 2019 года выросло на **3,6%**. Устойчивая положительная динамика наблюдается в железнодорожном машиностроении: производство грузовых вагонов выросло за январь-март 2019 года на **23,2%**, а пассажирских — на **21,2%**.

В апреле 2019 года состоялось открытие новых крупных производств:

- в Московской области в индустриальном парке «Есипово» открыт завод Mercedes-Benz (общий объем инвестиций 19 млрд руб.).

Динамика индекса спроса высокотехнологичных отраслей



Динамика отгрузки на внутренний и внешний рынок по основным категориям машиностроительной продукции в феврале 2019 года:

Категория оборудования	Внутренние поставки		Экспорт	
	апр.19 / апр.18	январь - апр.19 / январь - апр.18	апр.19 / апр.18	январь - апр.19 / январь - апр.18
Горношахтное	-29,3%	7,9%	-19,3%	35,8%
Детали машин	16,7%	37,2%	-82,8%	-57,4%
Металлургическое	-22,2%	-21,1%	-36,5%	-40,4%
Различного назначения	-12,3%	-28,5%	-69,3%	43,3%
Строительно-дорожное	-17,3%	-3,2%	-48,0%	-57,5%
Электро-техническое	-20,8%	-6,5%	17,3%	1,6%
Энергетическое	-45,2%	-34,4%	13,4%	35,7%

ИПЕМ-спрос: среднетехнологичные отрасли

Индекс спроса в среднетехнологичных отраслях в апреле показал рост:

+1,5% к апрелю 2018 года

В апреле 2019 года внутренний спрос на черные металлы показал положительную динамику (**+4,0%** к апрелю 2018 года). Весомый вклад внесли инфраструктурные проекты, в том числе проекты по строительству и модернизации инфраструктуры ОАО «РЖД». В апреле погрузка новых рельсов и путевой решетки выросли к прошлому году на **152,4%** и **9,8%** соответственно.

Неблагоприятная конъюнктура на мировом рынке черных металлов продолжает оказывать негативное влияние на экспорт данной продукции (**-20,3%**). Ключевые факторы прежние – заградительная тарифная политика стран-потребителей металлопродукции, ухудшение экономических показателей китайского рынка на фоне взаимных торговых ограничений с США, а также рецессия турецкой экономики (за I квартал 2019 года российский экспорт черных металлов в Турцию, а также изделий из них в стоимостном выражении сократился на 0,52 млрд долл.). Среди новых ограничений на поставки российской металлопродукции стоит отметить ввод Египтом временных пошлин в отношении импорта полуфабрикатов и стальной арматуры для строительных целей.

Спрос на цветные металлы со стороны внешнего рынка резко увеличился (**+205,5%** к апрелю 2018 года). Такая динамика спроса связана, в первую очередь, с низкой базой прошлого года. По данным ОАО «РЖД» экспорт алюминия за январь-март вырос на **5,0%** к аналогичному периоду прошлого года.

Спрос на цветные металлы со стороны внутреннего рынка в апреле 2019 года значительно сократился (**-11,4%** к апрелю 2018 года). Это также во многом связано с высокой базой прошлого года, когда часть несостоявшихся экспортных поставок алюминия было отгружено в направлении внутреннего рынка.

Динамика индекса спроса среднетехнологичных отраслей



В апреле 2019 года состоялось открытие новых крупных производств:

- в Республике Крым запущена линия по производству алюминиевых профилей в рамках проекта по созданию технопарка компании «Современные фасадные системы» (общий объем инвестиций 4 млрд руб.);
- в Волгоградской области на предприятии «Северсталь канаты» запущено новое производство (инвестиции 1,3 млрд руб.);
- в Нижегородской области «Компания ХОМА» официально открыла модернизированную технологическую линию по производству ПВА-дисперсий (инвестиции 1,3 млрд руб.);
- в Рязани открыт завод по производству строительных пленок (инвестиции 1,2 млрд руб.);
- в Республике Татарстан запущена модернизированная стекловаренная печь по производству непрерывного стекловолокна (инвестиции 883 млн руб.).

ИПЕМ-спрос: низкотехнологичные отрасли

Индекс спроса на продукцию низкотехнологичных отраслей в апреле продолжил снижаться: **-1,7%** к апрелю 2018 года

Согласно статистике Росстата за период январь-март 2019 года выросло производство пищевых продуктов (+3,3%) к аналогичному периоду прошлого года. В то же время выпуск большей части товаров легкой промышленности сократился: текстильное (-2,9%), производство одежды (-2,1%), производство кожи и изделий из кожи (-2,9%).

Динамика индекса спроса низкотехнологичных отраслей



В апреле 2019 года состоялось открытие новых крупных производств:

- в Курской области запущено предприятие по производству кормов для домашних животных (инвестиции 4,8 млрд руб.);
- в Волгоградской области на производственной площадке предприятия «Камышинский текстиль» осуществлена масштабная модернизация (общий объем инвестиций 1,5 млрд руб.);
- Пермская целлюлозно-бумажная компания ввела в эксплуатацию новую картоноделательную машину (инвестиции 1,3 млрд руб.);
- на Архангельском молочном заводе завершена масштабная реконструкция (инвестиции 640 млн руб.);
- в Карелии открылась новая производственная площадка по выпуску молочной продукции (инвестиции более 500 млн руб.).

Динамика индексов экспорта и импорта

Значения индексов в апреле 2019 года:

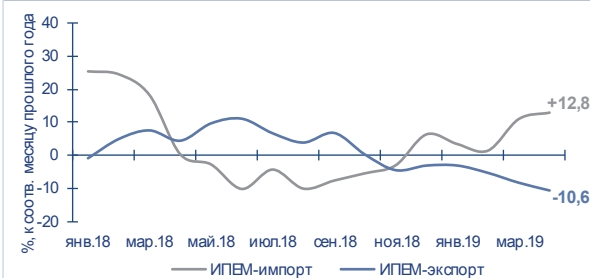
индекс ИПЕМ-импорт – +12,8%

индекс ИПЕМ-экспорт – -10,6%

Отгрузка товаров на внешний и внутренний рынок

Основные категории	Отгрузка на внутренний рынок		Отгрузка на внешний рынок	
	апрель 2019 / апрель 2018	янв. - апр. 2019 / янв. - апр. 2018	апрель 2019 / апрель 2018	янв. - апр. 2019 / янв. - апр. 2018
каменный уголь	-12,3%	-4,2%	5,2%	5,2%
черные металлы	4,0%	6,6%	-20,3%	-14,2%
цветные металлы	-11,4%	-20,4%	205,5%	32,5%
лом черных металлов	6,9%	12,0%	4,0%	-3,2%
руда железная и марганцевая	5,5%	6,4%	-2,2%	8,7%
руда цветная и серное сырье	-1,5%	-2,8%	40,6%	-6,0%
цемент	8,7%	3,3%	54,5%	58,5%
строительные грузы	-4,5%	-5,1%	-1,5%	-2,1%
химические и минеральные удобрения	4,2%	5,7%	-7,6%	-3,2%
лесные грузы	-2,5%	4,9%	-10,9%	-11,7%

Динамика индексов



Отгрузка товаров на внутренний рынок



Анализ данных ТЭК: Нефтяная отрасль

по данным Минэнерго РФ, ЦДУ ТЭК, СО ЕЭС, Минэкономразвития РФ, МВФ, World Bank, АО «АТС», АС

Добыча нефти



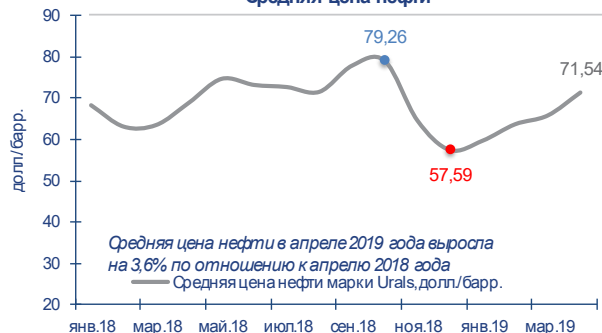
Добыча нефти крупнейшими компаниями

Компания	янв. - апр. 2019	
	млн т	к янв. - апр. 2018
ПАО «НК «Роснефть»	64,7	3,7%
ПАО «ЛУКОЙЛ»	27,0	1,3%
ПАО «Сургутнефтегаз»	20,1	1,8%
ПАО «Газпром нефть»	12,6	-1,2%
ПАО «Татнефть»	9,8	3,1%
ПАО АНК «Башнефть»	6,2	-1,1%
ПАО «НГК «Славнефть»	4,6	5,4%
ПАО «НОВАТЭК»	2,8	14,5%
ПАО НК «Руснефть»	2,3	0,5%
АО «Нефтегазхолдинг»	0,7	5,3%

Ключевые показатели нефтедобывающей отрасли

Основные показатели	апрель 2019		янв. - апр. 2019	
	млн т	к апр. 2018	млн т	к янв. - апр. 2018
Добыча нефти	46,0	2,4%	185,2	3,2%
Первичная переработка нефти на НПЗ России	21,9	-2,4%	92,2	-0,3%
Экспорт нефти	22,2	4,0%	87,7	5,6%
Перевалка наливных грузов в российских портах, из них:*	37,2	3,0%	151,9	8,4%
сырой нефти	22,4	4,7%	89,3	7,8%
нефтепродуктов	11,4	-8,8%	49,2	1,6%

Средняя цена нефти



Анализ данных ТЭК: Газовая отрасль

по данным Минэнерго РФ, ЦДУ ТЭК, СО ЕЭС, Минэкономразвития РФ, МВФ, World Bank, АО «АТС», АС

Добыча газа



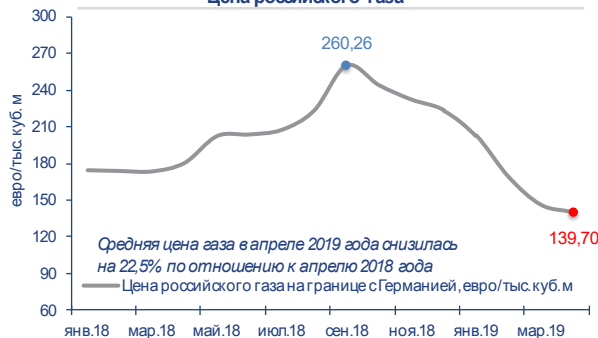
Ключевые показатели газовой отрасли

Основные показатели	апрель 2019		янв. - апр. 2019	
	млрд м ³	к апр. 2018	млрд м ³	к янв. - апр. 2018
Добыча газа	64,3	3,5%	261,5	3,4%
Экспорт в дальнее зарубежье	15,6	-1,9%	64,4	-8,4%
Перевалка СПГ в российских портах	2,8	55,6%	11,2	160,0%

Добыча газа крупнейшими компаниями

Компания	янв. - апр. 2019	
	млрд м ³	к янв. - апр. 2018
ПАО «Газпром»	181,00	2,1%
ПАО «НОВАТЭК»	23,13	57,7%
ПАО «НК «Роснефть»	15,05	-2,0%
ПАО «ЛУКОЙЛ»	6,83	-3,8%
ПАО «Газпром нефть»	6,71	21,0%
ПАО «Сургутнефтегаз»	3,26	-0,1%
ПАО НК «Руснефть»	0,80	-8,8%
ПАО «Татнефть»	0,326	4,8%
ПАО «НГК «Славнефть»	0,324	7,8%
АО «Нефтегазхолдинг»	0,224	-8,6%
ПАО АНК «Башнефть»	0,218	-1,4%

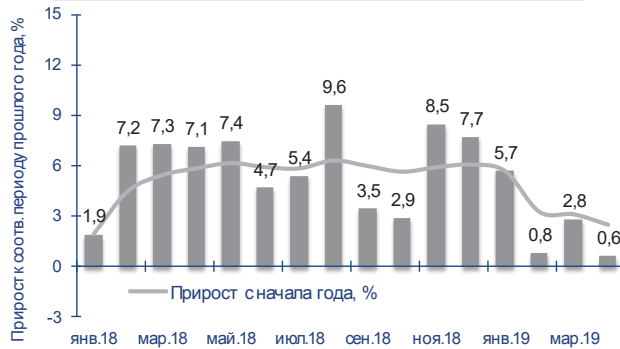
Цена российского газа



Анализ данных ТЭК: Угольная отрасль

по данным Минэнерго РФ, ЦДУ ТЭК, СО ЕЭС, Минэкономразвития РФ, МВФ, World Bank, АО «АТС», АС

Добыча угля



Добыча угля крупнейшими компаниями

Компания	апрель 2019	
	млн т	к апрелю 2018
АО «СУЭК»	8,2	-11,3%
АО «УК «Кузбассразрезуголь»	3,6	4,4%
ПАО «Распадская»	2,4	20,3%
АО ХК «СДС-Уголь»	2,2	3,5%
ООО «Компания Востсибуголь»	1,3	-0,8%
АО «ХК «Якутуголь»	0,6	5,9%
ПАО «Южный Кузбасс»	0,5	-19,0%

Ключевые показатели угольной отрасли

Основные показатели	апрель 2019		янв. - апр. 2019	
	млн т	к апр. 2018	млн т	к янв. - апр. 2018
Добыча угля	35,6	0,6%	144,1	2,5%
Экспорт угля	15,3	-1,8%	59,4	-0,9%
Перевалка угля в российских портах	15,2	12,6%	54,2	10,5%

Цена энергетического угля



Анализ данных ТЭК: Электроэнергетика

по данным Минэнерго РФ, ЦДУ ТЭК, СО ЕЭС, Минэкономразвития РФ, МВФ, World Bank, АО «АТС», АС

Ключевые показатели

Показатели	апрель 2019		янв. - апр. 2019	
	млрд кВт·ч	к апр. 2018	млрд кВт·ч	к янв. - апр. 2018
Потребление электроэнергии	86,7	0,3%	380,3	-0,5%
Выработка электроэнергии	88,3	1,5%	387,7	0,5%

Потребление электроэнергии



Индекс цен на покупку электроэнергии на рынке на сутки вперед



Ключевые показатели

Показатели	апрель 2019	апрель 2019 / апрель 2018
Средневзвешенная температура на территории ЕЭС России	+4,99 °C	+0,27 °C
Индекс цен на покупку электроэнергии на РСВ, руб./МВт·ч		
Первая ценовая зона (Европа и Урал)	1364,46	10,0%
Вторая ценовая зона (Сибирь)	1047,35	14,0%

РЕКЛАМА В ЖУРНАЛЕ

Стоимость публикации рекламной информации в журнале зависит от занимаемой площади.
При размещении модульной рекламы, бесплатно предоставляется публикация строчной рекламы (подробнее ниже, в прайс-листе).

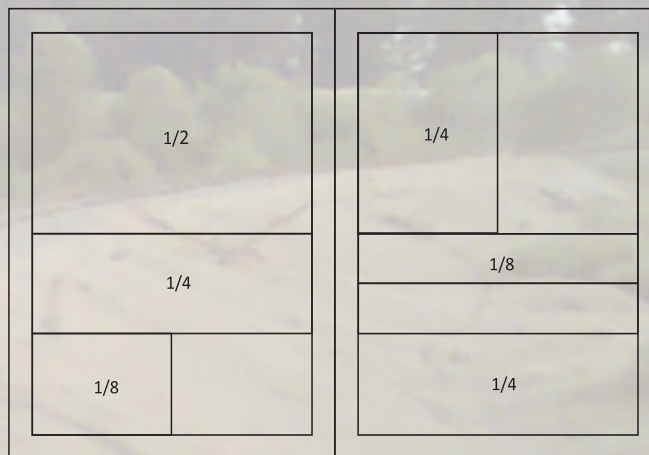
Образец заполнения строчной рекламы:

Наименование	Чертеж изделия (если есть)	Ед. изм.	Цена (руб)	Компания	Телефон

Размеры модулей в мм:

Вы можете предоставить для печати собственный макет или прислать информацию для разработки макета нашими специалистами.

- 1/8 полосы - 88x59, либо 180x28
- 1/4 полосы 88x122, либо 180x59
- 1/2 полосы - 180x122
- 1 полоса - 180x250



Требования к макетам:

- Программы Adobe Photoshop, Illustrator.
- Разрешение 300 dpi, цветовая модель CMYK
- Шрифты перевести в кривые.
- Текст по картинке полужирный не менее 7 пунктов.
- Черный - запечатывание вверх.
- Сумма красок в тенях не более 320%.
- CorelDraw не является подготовленным к печати документом, и подлежит доработке.

В случае, если макет будет разрабатываться нашими специалистами, вам нужно лишь определиться с его размером, прислать текстовое наполнение в произвольной форме, контактную информацию, логотип и фотографии (если есть такая необходимость), а также указать примерную цветовую гамму или стиль.

Готовый макет будет вам отправлен на согласование.

Прайс-лист на размещение рекламы (цены указаны в рублях с НДС)

Модульная реклама / статья			Бонус (строчная реклама)	Разработка модуля
Размер	Формат модуля, мм	Стоимость	Количество строк	Стоимость
1/8 полосы	88*59, 180*28	5'000	5	650
1/4 полосы	88*122, 180*59	8'750	10	750
1/2 полосы	180*122	15'400	20	850
Полоса	180*250	26'950	40 + перс. рассылка	950

Модульная реклама на обложке	Коэффициент наценки	Бонус
Лицевая сторона (от 1/2 полосы)	договор.	Идентичный модуль во внутреннем блоке
Вторая и третья сторона (от 1/2 полосы)	2	
Последняя сторона (от 1/2 полосы)	3	

Рекламодателям журнала предоставляется бесплатная услуга - размещение персональной страницы в ТОПе предприятий и еженедельная рассылка рекламной информации по собственной базе электронных адресов (более 50'000)

При единовременной предоплате 2-х публикаций	СПЕЦПРЕДЛОЖЕНИЕ подробнее на стр. 2
При единовременной предоплате 3-х публикаций	
При единовременной предоплате 5-и публикаций	
При единовременной предоплате 10-и публикаций	

БАННЕРНАЯ РЕКЛАМА НА САЙТЕ

Сквозное размещение (на всех страницах сайта)
 Размер 140*60 (jpeg - статический, gif - динамический)
 Размещение в левом вертикальном блоке
 Разработка jpeg баннера от 400 руб, gif баннера от 1'500 руб
 Стоимость 5'000 руб./мес. (при единовременной оплате трёх месяцев, в четвертом размещении **бесплатно!**)

В подарок участие в еженедельных рассылках + месяц в ТОПе компаний + бесплатное изменение информации на персональной странице в течение оплаченного периода времени

Электронные рассылки

Предлагаем воспользоваться рассылкой объявлений по базе электронных адресов предприятий, связанных с железнодорожной отраслью промышленности (более 50 000)!

Все адреса получены путем регистрации новых подписчиков на сайте издания, работы на различных тематических железнодорожных выставках, а также силами собственной службы маркетинга.

Практика показывает, что такой способ передачи информации является одним из самых эффективных.

1. Еженедельные рассылки

- проводятся по воскресеньям
- содержат ссылки на персональные страницы компаний Заказчиков, на которых вносятся требуемые изменения
- при заказе рассылки бесплатно предоставляется размещение персональной страницы компании Заказчика в ТОПе каталога предприятий
- после проведения рассылки предоставляется отчет и закрывающие бухгалтерские документы.

Стоимость (руб.)	Услуга	В подарок	
1'900	1 еженед. рассылка	1 неделя в ТОПе компаний	+ бесплатное изменение информации на персональной странице в течение оплаченного периода времени
3'300	2 еженед. рассылки	2 недели в ТОПе компаний	
4'300	3 еженед. рассылки	3 недели в ТОПе компаний	
5'000	4 еженед. рассылки	1 месяц в ТОПе компаний	

2. Персональные рассылки

- услуга единоразовая, оказывается в заранее согласованный с Заказчиком день
- проводятся с понедельника по четверг (по пятницам в случае срочной необходимости) в две очереди: с 6:00 до 14:00 и с 14:00 до 20:00 (время указано приблизительное, т.к., скорость рассылки напрямую зависит от размера отправляемого письма)
- содержат информацию исключительно о компании Заказчика
- при заказе бесплатно предоставляется размещение персональной страницы компании Заказчика в ТОПе каталога предприятий
- для оформления и последующего согласования с Заказчиком образца письма персональной рассылки нам необходимы:
 - тема письма
 - текст письма (информация, которую вы хотите довести до сведения адресатов)
 - контактная информация (для обратной связи)
 - по желанию логотип, фотоматериалы, прайс-лист и т.д.

ВАЖНО! Объем письма не должен превышать 200 Кб (при необходимости включить в письмо большое количество фото-и-видео материалов, вложенные файлы будут заменены на ссылки для скачивания, а сами файлы размещены на персональной странице компании Заказчика)

- после проведения рассылки предоставляется отчет и закрывающие бухгалтерские документы.

Стоимость (руб.)	Скидка	Услуга	В подарок
6'600	-	1 перс. рассылка	месяц еженедельных рассылки + месяц в ТОПе компаний + бесплатное изменение информации на персональной странице в течение оплаченного периода времени
11'880	10%	2 перс. рассылки	
16'830	15%	3 перс. рассылки	
21'120	20%	4 перс. рассылки	

Предусмотрены специальные условия и скидки при заказе рассылки на квартал, полугодие и год.

3 месяца - скидка 10%

Стоимость (руб.)	Услуга	В подарок
17'820	3 перс. рассылки	3 месяца еженедельных рассылки + 3 месяца в ТОПе компаний + бесплатное размещение баннерной рекламы на весь период!
32'076	6 перс. рассылки	
45'441	9 перс. рассылки	
57'024	12 перс. рассылки	

6 месяцев - скидка 15%

Стоимость (руб.)	Услуга	В подарок
33'660	6 перс. рассылки	6 месяцев еженедельных рассылки + 6 месяцев в ТОПе компаний + бесплатное размещение баннерной рекламы на весь период!
60'558	12 перс. рассылки	
85'833	18 перс. рассылки	
107'712	24 перс. рассылки	

Будем рады видеть вашу компанию в числе наших Партнеров!

За содержание и достоверность рекламной информации ответственность несут рекламодатели.

Свидетельство о регистрации средства массовой информации ПИ ФС77-33605. от 24.10.2008г.

Выдано Федеральной службой по надзору в сфере связи и массовых коммуникаций. Территория распространения Российская Федерация, зарубежные страны.



Металл Экспо 2019

25 лет

25-я Международная
промышленная выставка

При поддержке:



Организатор:
**МЕТАЛЛ
ЭКСПО**

12-15 ноября 2019

Москва, ВДНХ, пав. 75



Оборудование и технологии
для металлургии
и металлообработки
МеталлургМаш'2019



Транспортные
и логистические услуги
для предприятий ГК
МеталлТрансЛогистик'2019



Металлопродукция
и металлоконструкции
для строительной отрасли
МеталлСтройФорум'2019



Ежегодный
выставочный
аудит с 2006 г.

Генеральный
информационный партнер:

MC **Металлоснабжение и сбыт**

www.metal-expo.ru

Оргкомитет выставки:
тел./факс +7 (495) 734-99-66



210
лет



МИНИСТЕРСТВО ТРАНСПОРТА
РОССИЙСКОЙ ФЕДЕРАЦИИ
Минтранс России



ТРАНСПОРТ
РОССИИ

КОМПЛЕКС «ГОСТИНЫЙ ДВОР»

XIII МЕЖДУНАРОДНЫЙ
ФОРУМ И ВЫСТАВКА

19–21 НОЯБРЯ 2019, МОСКВА

transweek.ru

ПАРТНЕР КОНГРЕССА



АО ГЛОНАСС

СПОНСОР



25
ЛЕТ

ПРИ ПОДДЕРЖКЕ



НОВОСИБИРСК
АВТОДОР

ОРГАНИЗАТОР



БИЗНЕС
ДИАЛОГ