

ДЕПО

9 (114) 2020

ЖЕЛЕЗНОДОРОЖНЫЙ ЖУРНАЛ

www.depo-magazine.ru

октябрь

Производители железнодорожной продукции и услуг

стр. 2 - 7

Подвижной состав, запчасти, ремонт

стр. 8 - 14

Материалы и оборудование для ВСП

стр. 15 - 16

Справочная информация

стр. 1, 18 - 40

- ПО ИТОГАМ АВГУСТА ИПЕМ ФИКСИРУЕТ МИНИМИЗАЦИЮ ВЛИЯНИЯ ПАНДЕМИИ НА ВЫРУЧКУ ГРУЗОВОГО Ж/Д ТРАНСПОРТА РОССИИ

стр. 1

стр. 18

- ПРОМЫШЛЕННОСТЬ РОССИИ: ИТОГИ АВГУСТА 2020 ГОДА

стр. 19

- ИНДЕКСЫ ИПЕМ МОНИТОРИНГ СОСТОЯНИЯ ПРОМЫШЛЕННОСТИ ИЮЛЬ 2020

стр. 20 - 24

- ПРОИЗВОДСТВО ГРУЗОВЫХ ВАГОНОВ В 2020 ГОДУ СОСТАВИТ ОКОЛО 50 ТЫСЯЧ ЕДИНИЦ: ПРОГНОЗ ИПЕМ

стр. 25

- ГРУЗОВЫЕ ПЕРЕВОЗКИ ЖЕЛЕЗНОДОРОЖНЫМ ТРАНСПОРТОМ В 2020 ГОДУ: ТЕНДЕНЦИИ И ПЕРСПЕКТИВЫ

стр. 26 - 28

- ПОГРУЗКА НА СЕТИ ОАО "РЖД" В СЕНТЯБРЕ 2020: ЭКСПРЕСС-АНАЛИЗ ИПЕМ

стр. 29 - 36

- ПЕРВИЧНАЯ ПРОФСОЮЗНАЯ ОРГАНИЗАЦИЯ ООО "ЛОКОТЕХ-СЕРВИС" ПОДВЕЛА ИТОГИ РАБОТЫ ЗА ПЯТЬ ЛЕТ

стр. 37

- РАСЦЕНКИ НА РАЗМЕЩЕНИЕ РЕКЛАМЫ

стр. 38 - 39

- ВНИМАНИЕ! СПЕЦИАЛЬНОЕ ПРЕДЛОЖЕНИЕ!

стр. 40



16+

E X P O



THE 9TH INDUSTRIAL INTERNATIONAL EXHIBITION

EXPO-RUSSIA ARMENIA

20
21-23 October

Yerevan, Republic of Armenia
Yerevan EXPO

THE 7TH YEREVAN BUSINESS FORUM

R U S S I A

THEMATIC SECTION OF THE EXHIBITION:

- Energy
 - Chemical industry
 - Machinery
 - Metallurgy
 - Transport and logistics
 - Construction
- Aviation
 - Oil and Gas
 - Geology and Mining
 - Instrument
 - Telecommunications
 - High Tech
- Security
 - Medicine and pharmaceuticals
 - Banks and insurance companies
 - Agriculture and food
 - Education

BUSINESS PROGRAM:

- YEREVAN BUSINESS FORUM
- Round tables
- Contacts exchange
- Presentation of companies and regions of Russia



A R M E N I A

WWW.ZARUBEZHEXPO.RU
facebook.com/zarubezhexpo
instagram.com/zarubezh.expo
#ExpoRussiaArmenia

JSC "ZARUBEZH-EXPO"
+7 (495) 721-32-36 | info@zarubezhexpo.ru
10, Prechistenka str., Moscow, 119034, Russia



СОДЕРЖАНИЕ НОМЕРА

СТРАНА / РЕГИОН	ГОРОД	НАИМЕНОВАНИЕ КОМПАНИИ	ТЕЛЕФОН	№ СТР.
9-Я МЕЖДУНАРОДНАЯ ПРОМЫШЛЕННАЯ ВЫСТАВКА EXPO-RUSSIA ARMENIA 2020				2-я сторона обл.
Россия	Москва	ОАО "Зарубеж-Экспо"	+7 (495) 721-32-36, +7 (495) 637-50-79, +7 (495) 637-36-33	
СОДЕРЖАНИЕ				1
ПРОИЗВОДИТЕЛИ ЖЕЛЕЗНОДОРОЖНОЙ ПРОДУКЦИИ И УСЛУГ				2 - 7
Россия / Калужская область	Калуга	ООО "РЕМОНТ ПУТЕВЫХ МАШИН"	+7 (4842) 926-900, 926-800, 926-700	2
Россия / Московская область	Лыткарино	АО "ОКБ "АСТРОН"	+7 (495) 215-13-82	2
Россия / Ярославская область	Ярославль	ООО "Торговый дом "РТИ"	+7 (4852) 94-12-21, 98-21-21	3
Россия / Воронежская область	Воронеж	ООО "КСД"	+7 (473) 207-06-12, +7 (473) 207-06-10	3
Россия / Брянская область	р.п. Навля	ООО "Металлснабсервис"	+7 (4832) 30-00-97, 30-00-64	4
Россия / Брянская область	Брянск	ООО "Брянскрезинотехника"	+7 (980) 315-40-77, +7 (980) 315-40-69	5
Россия	Москва	ООО "ММП-Ирбис"	+7 (495) 927-10-16	5
Россия / Челябинская область	Челябинск	ООО "Путеец"	+7 (351) 232-15-84, 232-14-30	5
Россия / Республика Удмуртия	Ижевск	ГН Можгинский литейный завод "Арсенал"	+7 (341) 257-09-80, +7 (963) 028-90-28	6 - 7
24-АЯ КАЗАХСТАНСКАЯ МЕЖДУНАРОДНАЯ ВЫСТАВКА «ТРАНСПОРТ И ЛОГИСТИКА» - TRANSLOGISTICA KAZAKHSTAN 2020				8
Казахстан	Алматы	Itesa	+7 7272 58 34 34	
ПОДВИЖНОЙ СОСТАВ, ЗАПЧАСТИ, РЕМОНТ				9 - 14
Казахстан	Алматы	ТОО "Vagon Service Almaty" (Вагон Сервис Алматы)	+7 777 755-50-85, +7 771 732-23-03, +7 776 236-16-99	9
Россия / Республика Удмуртия	Ижевск	ООО "Авант"	+7 (925) 940-02-40, +7 (925) 940-05-10	10 - 11
Россия / Ростовская область	Новочеркасск	ООО НПП "Электромаш"	+7 (8635) 22-53-50, +7 (8635) 22-53-51	12
Россия	Санкт-Петербург	ООО "ТрансЭнергоТрейд"	+7 (812) 677-95-02	12
Россия / Республика Чувашия	Чебоксары	ООО "РЕОН-ТЕХНО"	+7 (8352) 24-24-40/41/42/43/44/45	13
Россия / Красноярский край	Красноярск	АО "КрЭВРЗ"	+7 (3912) 21-33-06, +7 (3912) 65-22-98	13
Россия	Москва	ООО "СЦ Промжелдортранс"	+7 (495) 660-54-32	14
Россия / Республика Чувашия	Чебоксары	ООО "ЭлТехПрод"	+7 (8352) 54-00-80, +7 (902) 663-44-03	14
МАТЕРИАЛЫ И ОБОРУДОВАНИЕ ДЛЯ ВСП				15 - 16
Россия / Нижегородская область	Нижний Новгород	ООО "ВСП52"	+7 (920) 941-16-06	15
Россия / Нижегородская область	Нижний Новгород	ООО "ЛитСтройКом" (ООО "ЛСК")	+7 (930) 220-03-06	15
Россия / Нижегородская область	Нижний Новгород	ООО "ЛСК-НН"	+7 (495) 431-08-99, +7 (812) 605-77-10	15
Россия / Московская область	Королев	Завод сварки и репрофилирования рельсов	+7 (968) 579-80-72	16
Россия	Москва	ООО "Стройпуть"	+7 (495) 739-82-16	16
МЕЖДУНАРОДНЫЙ ФОРУМ И ВЫСТАВКА «БЕЗОПАСНОСТЬ И ОХРАНА ТРУДА» (БИОТ-2020)				17
Россия	Москва	Ассоциация "СИЗ"	+7 (495) 789-93-20	
СПРАВОЧНАЯ ИНФОРМАЦИЯ				1, 18 - 40
ПО ИТОГАМ АВГУСТА ИПЕМ ФИКСИРУЕТ МИНИМИЗАЦИЮ ВЛИЯНИЯ ПАНДЕМИИ НА ВЫРУЧКУ ГРУЗОВОГО Ж/Д ТРАНСПОРТА РОССИИ				18
ПРОМЫШЛЕННОСТЬ РОССИИ: ИТОГИ АВГУСТА 2020 ГОДА				19
ИНДЕКСЫ ИПЕМ МОНИТОРИНГ СОСТОЯНИЯ ПРОМЫШЛЕННОСТИ ИЮЛЬ 2020				20 - 24
ПРОИЗВОДСТВО ГРУЗОВЫХ ВАГОНОВ В 2020 ГОДУ СОСТАВИТ ОКОЛО 50 ТЫСЯЧ ЕДИНИЦ; ПРОГНОЗ ИПЕМ				25
ГРУЗОВЫЕ ПЕРЕВОЗКИ ЖЕЛЕЗНОДОРОЖНЫМ ТРАНСПОРТОМ В 2020 ГОДУ: ТЕНДЕНЦИИ И ПЕРСПЕКТИВЫ				26 - 28
ПОГРУЗКА НА СЕТИ ОАО "РЖД" В СЕНТЯБРЕ 2020: ЭКСПРЕСС-АНАЛИЗ ИПЕМ				29 - 36
Россия	Москва	АНО "Институт проблем естественных монополий (ИПЕМ)"	+7 (495) 690-14-26	
ПЕРВИЧНАЯ ПРОФСОЮЗНАЯ ОРГАНИЗАЦИЯ ООО "ЛОКОТЕХ-СЕРВИС" ПОДВЕЛА ИТОГИ РАБОТЫ ЗА ПЯТЬ ЛЕТ				37
Россия	Москва	Пресс-служба ООО "ЛокоТех"	+7 (499) 638-22-98 (доб. 99-795)	
РАСЦЕНКИ НА РАЗМЕЩЕНИЕ РЕКЛАМЫ				38 - 39
ВНИМАНИЕ! СПЕЦИАЛЬНОЕ ПРЕДЛОЖЕНИЕ!				40
3-Я МЕЖДУНАРОДНАЯ ПРОМЫШЛЕННАЯ ВЫСТАВКА EXPO-RUSSIA UZBEKISTAN 2020				3-я сторона обл.
Россия	Москва	ОАО "Зарубеж-Экспо"	+7 (495) 721-32-36, +7 (495) 637-50-79, +7 (495) 637-36-33	
26-Я МЕЖДУНАРОДНАЯ СПЕЦИАЛИЗИРОВАННАЯ ВЫСТАВКА МЕТАЛЛЭКСПО'2020				4-я сторона обл.
Россия	Москва	ЗАО "Металл-Экспо"	+7 (495) 734-99-66	

РЕМОНТ ПУТЕВЫХ МАШИН
 Снабжение предприятий запасными частями к путевой и маневровой технике



248002, г. Калуга, ул. Болдина, здание 61, офис 110, +7 (4842) 926-700, 926-800, 926-900
 E-mail: klt40@list.ru, kalugateh@gmail.com, http://snabzrd.ru/

- Запасные части к гидropередачам
- Запасные части к МПТ, АДМ, ДГку
- Запасные части к Duomatic и Unimat
- Печатные платы и кросс-платы
- Валы карданные железнодорожной техники
- Железнодорожные краны
- Выпрочно-подбивочно-рихтовочные машины

ООО «РЕМОНТ ПУТЕВЫХ МАШИН» СОЗДАНО С ЦЕЛЬЮ - БЫТЬ СВЯЗУЮЩИМ ЗВЕНОМ ЕДИНОЙ ЭКОНОМИЧЕСКОЙ СИСТЕМЫ, ОБЕСПЕЧИВАЯ СТАБИЛЬНУЮ ДЕЯТЕЛЬНОСТЬ ЖЕЛЕЗНОДОРОЖНЫХ ПРЕДПРИЯТИЙ, СВОЕВРЕМЕННО ОСУЩЕСТВЛЯЯ ПОСТАВКУ ВАЖНЫХ ГРУЗОВ В САМЫЕ ОТДАЛЕННЫЕ УГОЛКИ СТРАНЫ. ЗА ВРЕМЯ РАБОТЫ НАША КОМПАНИЯ НАКОПИЛА БОЛЬШОЙ ОПЫТ В СНАБЖЕНИИ ПРЕДПРИЯТИЙ ШИРОКИМ СПЕКТРОМ ЗАПАСНЫХ ЧАСТЕЙ К ПУТЕВОЙ И МАНЕВРОВОЙ ТЕХНИКЕ. В НАСТОЯЩЕЕ ВРЕМЯ У НАС ЗАКЛЮЧЕНЫ ДИЛЕРСКИЕ ДОГОВОРА С ПРЕДПРИЯТИЯМИ РОССИИ И СТРАН СНГ.

Наименование	Цена за 1 ед б/НДС руб	Наименование	Цена за 1 ед б/НДС руб
Диск с металлокерамикой 50-330А-82	1 250	Капитальный ремонт УГП 230(300) ,ГП 300	220 000
Диск ведущий 50-330А-83А	950	Капитальный ремонт УГП 1200/750/ПР,М	320 000
Насос питательный 53-359-00	52 000	Гидropередача УГП 230(300)	1 250 000
Клапан плавного трогания 46.30.00.000	36 800	Рессоры вло 55.30.19/20 (комплект)	6 500
Золотниковая коробка 50-345-00	49 000	Гидropередача УГП 1200/750/ПР/М	2 650 000
Клапанная коробка 53-358-00	36 000	Главный вал 55-303-00-1(2) , 14.03.00.000	1 700 000
Блок управления УГП 55-351И-00-КТ (14.50.01.000-КТ)	43 000	Муфта предохранительная 53-215-00 (ДГНУ 5.00.24.200)	22 000
Пульт управления УК 25/9-18 97.80.02.100	55 000	Лебёдка для перетяжки пакетов 86.70.02.000 сб	430 000
Вал фрикционный 53-330-200	235 000	Насос откачивающий 14.25.00.000(64.20.05.000)	42 000
Рессоры на УН25/9-18 86.11.51.200 (16 листов)	52 000	Насос питательный 55-310-00	55 000



COVID-19

АСТРОН-ПТР2020

ТЕПЛОВИЗИОННО-ТЕЛЕВИЗИОННЫЙ РЕГИСТРАТОР
 ОПРЕДЕЛЕНИЯ ТЕМПЕРАТУРЫ ТЕЛА В ПОТОКЕ ЛЮДЕЙ

АСТРОН

Оптико-механическое конструкторское бюро

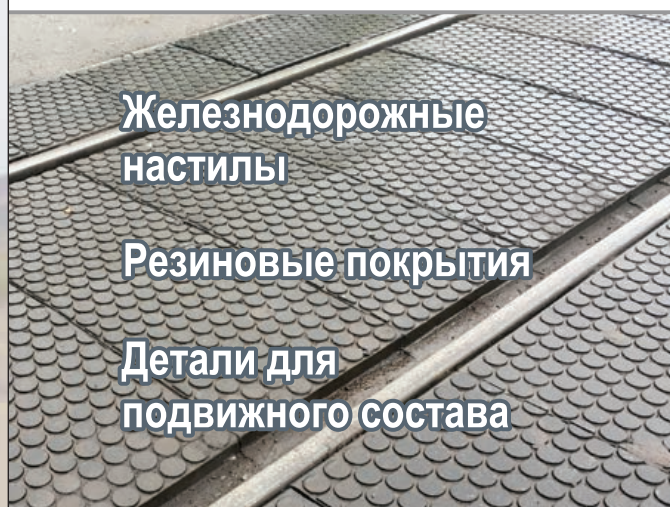
140080, МО, г. Лыткарино, ул. Парковая, 1; тел.: +7 (495) 215-13-82; v@astrohn.ru, www.astrohn.ru

Наименование	Цена за 1 ед, без НДС	Общие характеристики	Компания	Телефон
Тепловизионно-телевизионный регистратор определения температуры тела АСТРОН-ПТР2020	680 000,00 руб.	Тепловизионный инфракрасный детектор: неохлаждаемый болометрический; Разрешение тепловизионного канала 320*240, 17мкм; спектральный диапазон 7-14мкм; Чувствительность матрицы 40мК; Точность измерения относительной температуры тела ± 0,3 без АЧТ; измерение температуры в диапазоне 30-45°C; Угол поля зрения телевизионного и тепловизионного канала по горизонтали, не менее 30°; Время измерения - не более 1с; питание PoE; Поддержка RTSP потока; Видеосжатие H.264, MJPEG; потребляемая мощность 12Вт; габаритные размеры 192x134,5x75,5; масса ~2кг.	АО «ОНБ «АСТРОН»	+7(495) 215-13-82

Комплектность: Тепловизионно-телевизионный регистратор определения температуры тела - 1 шт.; Штатив/кронштейн - 1 шт.; Провода для подключения - 1 шт.; Руководство по эксплуатации - 1 шт.; Паспорт на изделия - 1 шт.; Коробка картонная (упаковка) - 1 шт.



www.tdrti.ru
rti76@mail.ru
+7 (4852) 94-12-21



Железнодорожные
настилы

Резиновые покрытия

Детали для
подвижного состава

Доставка РФ и СНГ



ООО «КСД» г. Воронеж
http://oao-ksd.ru,
e-mail: ksd-vrn@yandex.ru
тел. +7(473) 207-06-10
+7(473) 207-06-12

ПРОИЗВОДСТВО Ж/Д ПЕРЕЕЗДОВ

РАЗРАБОТАНА И ВНЕДРЕНА СОБСТВЕННАЯ
РАЗРАБОТКА - УНИФИЦИРОВАННЫЙ
СБОРНЫЙ ЖБ НАСТИЛ
С РЕЗИНОВЫМИ УПЛОТНИТЕЛЯМИ

ПАТЕНТ НА ИЗОБРЕТЕНИЕ ФЕДЕРАЛЬНОЙ
СЛУЖБЫ ИНТЕЛЛЕКТУАЛЬНОЙ
СОБСТВЕННОСТИ РФ №2676772



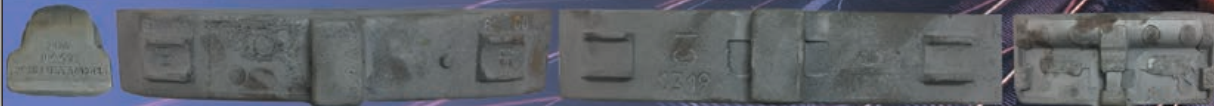
Наименование	Компания	Телефон
Резинокордовый настил для ж/д переезда, тип скрепления АРС-4, ЖБР-65	ТД РТИ tdrti.ru	+7(4852) 94-12-21
Резинокордовый настил для ж/д переезда, тип скрепления КБ 65, ДО	ТД РТИ tdrti.ru	+7(4852) 94-12-21
Резинобетонный настил для ж/д переезда, тип скрепления АРС-4, ЖБР-65	ТД РТИ tdrti.ru	+7(4852) 94-12-21
Резинобетонный настил для ж/д переезда, тип скрепления КБ 65, ДО	ТД РТИ tdrti.ru	+7(4852) 94-12-21
Настил для пешеходных переходов резинокордовый	ТД РТИ tdrti.ru	+7(4852) 94-12-21
Настил для пешеходных переходов резинобетонный	ТД РТИ tdrti.ru	+7(4852) 94-12-21
Балка прижимная железобетонная БПР-3	ТД РТИ tdrti.ru	+7(4852) 94-12-21
Балка прижимная железобетонная БПР-4	ТД РТИ tdrti.ru	+7(4852) 94-12-21
Устройство запорное переездное УЗП, ширина 4,6 м	ТД РТИ tdrti.ru	+7(4852) 94-12-21
Устройство запорное переездное УЗП, ширина 5,6 м	ТД РТИ tdrti.ru	+7(4852) 94-12-21
Подкладна КБ-50	ООО "Стройпуть"	+7 (495) 739-82-16

Наименование	Ед. изм.	Цена руб.	Компания	Телефон
Ж/д переезд 6метров через 1 путь	комплект	259000 руб. с НДС	ООО „КСД„	+7(473)207-06-12
С-1	шт.	605 руб. с НДС	ООО „КСД„	+7(473)207-06-12
Р-1	шт.	660руб с НДС	ООО „КСД„	+7(473)207-06-12
С-2	шт.	1760 руб. с НДС	ООО „КСД„	+7(473)207-06-12
С-3	шт.	1650 руб. с НДС	ООО „КСД„	+7(473)207-06-12

ООО МЕТАЛЛСНАБСЕРВИС

КОМПЛЕКСНАЯ ПОСТАВКА ЗАПАСНЫХ ЧАСТЕЙ К ЖЕЛЕЗНОДОРОЖНОМУ ТРАНСПОРТУ

**ПРЕДЛАГАЕМ РАССМОТРЕТЬ ВОЗМОЖНОСТЬ ПОСТАВКИ
ЗАПАСНЫХ ЧАСТЕЙ СОБСТВЕННОГО ПРОИЗВОДСТВА:**



- ▶ Клин Ханина М1698.00.003 ТУ 3183-234-01124323-2007 (условный номер 2125 для клеймения продукции)
- ▶ Колодка тормозная чугунная тип «М»
- ▶ Колодка тормозная чугунная без скобы для вагонов тип «С»
- ▶ Колодка тормозная чугунная с металлическим каркасом тип «Ф»
- ▶ Наша компания финансирует производство продукции и заключает контракты на поставку.

Производителем является ООО "Металлснабсервис", который, в свою очередь, является собственником ОАО "Кировский завод"

ТАКЖЕ ГОТОВЫ РАССМОТРЕТЬ ВОЗМОЖНОСТЬ ИЗГОТОВЛЕНИЯ НА НАШЕМ ПРЕДПРИЯТИИ ДРУГИХ ИЗДЕЛИЙ ПО ВАШИМ ЧЕРТЁЖАМ В НЕОБХОДИМОМ КОЛИЧЕСТВЕ И В УКАЗАННЫЕ СРОКИ.

242130, Брянская область, Навлинский район, р.п. Навля, ул. Комсомольская, дом №7
+7 (4832) 3000-97, 363-556, 363-557, mss032@yandex.ru

Наименование	Ед. изм.	Цена	Компания	Телефон
Клин Ханина М1698.00.003 ТУ 3183-234-01124323-2007 (условный номер 2125 для клеймения продукции);	шт	по запросу	ООО "Металлснабсервис"	+7 (4832) 30-00-97, 30-00-64
Колодка тормозная чугунная тип "М"	шт	по запросу	ООО "Металлснабсервис"	+7 (4832) 30-00-97, 30-00-64
Колодка тормозная чугунная без скобы для вагонов тип "С"	шт	по запросу	ООО "Металлснабсервис"	+7 (4832) 30-00-97, 30-00-64
Колодка тормозная чугунная с металлическим каркасом тип "Ф"	шт	по запросу	ООО "Металлснабсервис"	+7 (4832) 30-00-97, 30-00-64
Коллектор выхлопной 2Д50.18-1 (1-ПД4.18-1сб)	шт	по запросу	ООО "Металлснабсервис"	+7 (4832) 30-00-97, 30-00-64
Коллектор надувочный 2Д50.19сб (1- ПД4.19-2)	шт	по запросу	ООО "Металлснабсервис"	+7 (4832) 30-00-97, 30-00-64
Кожух редуктора ТЭМ17.35.27.000	шт	по запросу	ООО "Металлснабсервис"	+7 (4832) 30-00-97, 30-00-64
Кожух редуктора 3ТЭ25КМ 35.27.000	шт	по запросу	ООО "Металлснабсервис"	+7 (4832) 30-00-97, 30-00-64
Подвеска электродвигателя ТЭМ1.35.10.015	шт	по запросу	ООО "Металлснабсервис"	+7 (4832) 30-00-97, 30-00-64
Вентилятор охлаждения ТЭД задний ТЭМ18.10.60.000	шт	по запросу	ООО "Металлснабсервис"	+7 (4832) 30-00-97, 30-00-64
Вентилятор охлаждения ТЭД передний ТЭМ18.10.61.000	шт	по запросу	ООО "Металлснабсервис"	+7 (4832) 30-00-97, 30-00-64
Привод двухмашинного агрегата ТЭМ2.85.60.017	шт	по запросу	ООО "Металлснабсервис"	+7 (4832) 30-00-97, 30-00-64
Привод возбудителя (без возбудителя опоры) ТЭМ18ДМ.85.60.011	шт	по запросу	ООО "Металлснабсервис"	+7 (4832) 30-00-97, 30-00-64
Опора промежуточная (без шнива) ТЭМ18Д.85.50.013	шт	по запросу	ООО "Металлснабсервис"	+7 (4832) 30-00-97, 30-00-64
Топливоподнаживающий агрегат ТЭМ2.20.55.000СБ.	шт	по запросу	ООО "Металлснабсервис"	+7 (4832) 30-00-97, 30-00-64
Коллектор верхний левый ТЭМ2.10.30.034	шт	по запросу	ООО "Металлснабсервис"	+7 (4832) 30-00-97, 30-00-64
Коллектор нижний левый ТЭМ2.10.30.035	шт	по запросу	ООО "Металлснабсервис"	+7 (4832) 30-00-97, 30-00-64
Коллектор нижний правый ТЭМ2.10.30.036	шт	по запросу	ООО "Металлснабсервис"	+7 (4832) 30-00-97, 30-00-64
Коллектор верхний правый ТЭМ2.10.30.037	шт	по запросу	ООО "Металлснабсервис"	+7 (4832) 30-00-97, 30-00-64



БРЯНСКРЕЗИНОТЕХНИКА

Производственное предприятие завод РТИ ООО «Брянскрезинотехника»

Ассортимент выпускаемой продукции достаточно обширен.
Это формовые и неформовые РТИ, запчасти для нужд РЖД, дешевые резиновые смеси.

- Пластины для изготовления баллонов ограждения междвагонных переходных площадок (суфле междувагонное), в том числе формовое (монокричное);
- Прокладка буксовая 35061-Н – 14,00 руб. с НДС;
- Кольцо буксовое 35063-Н – 7,00 руб. с НДС;
- Кольцо уплотнительное 40811-Н – 160,00 руб. с НДС;
- Кольцо уплотнительное 40812-Н – 80,00 руб. с НДС

тел.8-980-315-40-69 - менеджер Екатерина

- Подрельсовые резиновые прокладки (ЦП-143, ЦП-362, ОП-366 и другие);
- Шнуры резиновые;
- Техпластина.

тел.8-980-315-40-77 – менеджер Виктория

Изготовление РТИ по чертежам заказчика.

Полная информация на сайте www.brt-rti.ru

Заявки на продукцию можно отправить на электронную почту brt-rti@mail.ru



ИСТОЧНИКИ ПИТАНИЯ ДЛЯ СВЕТОДИОДНЫХ СВЕТИЛЬНИКОВ от ООО «ММП-Ирбис»

Серия ВСТ

Для питания светодиодной нагрузки мощностью 100 Вт стабилизированным током. Используются в светильниках, предназначенных для работы в сетях со сложной электромагнитной обстановкой: РЖД, протяженные магистрали уличного освещения, производственные объекты.

109202, г. Москва, а/я 55, тел: +7 (495) 927-10-16, e-mail: main@mmp-irbis.ru, <http://www.mmp-irbis.ru/>

ООО «ПУТЕЕЦ» | производство и продажа ЖД инструмента | +7 351 232-15-94, +7 351 232-14-30 | puteez.ru | puteez@inbox.ru

- | | | | |
|--|--------------|--|---------------|
| ■ Фаскосъемник ФС-1, ФС-2у..... | от 8600 руб | ■ Устройство стяжное УСП-1520..... | 12900 руб |
| ■ Шпалоподбойка ЭШП-10, ЭШП9м3..... | от 16500 руб | ■ Рихтовщик гидравлический ГР-16..... | 23500 руб |
| ■ Ключ трещоточный КТу-41, КТу-36..... | 2 400 руб | ■ Рихтовщик пути винтовой РПВ-10..... | 19 900 руб |
| ■ Башмак тормозной искробезопасный латунный... | 4900 руб | ■ Шаблоны путеизмерительные ЦУП-3, ЦУП-1 | от 17 500 руб |

ВЕСЬ ЖЕЛЕЗНОДОРОЖНОЙ ИНСТРУМЕНТ

Наименование	Цена с НДС (руб.)	Компания	Телефон
Гайкорез ГР-41	18 000	ООО «Путеец»	+7 (351) 232-14-30, +7 (351)232-15-94
Домкрат-рихтовщик ДРП-10	14 000	ООО «Путеец»	+7 (351) 232-14-30, +7 (351)232-15-94
Ключи динамометрические КДЖ КДЖП	12 800	ООО «Путеец»	+7 (351) 232-14-30, +7 (351)232-15-94
Разгонщик пути винтовой Р-25в	40 000	ООО «Путеец»	+7 (351) 232-14-30, +7 (351)232-15-94
Рельсогиб винтовой РГВ-43	52 000	ООО «Путеец»	+7 (351) 232-14-30, +7 (351)232-15-94

ГК МОЖГИНСКИЙ ЛИТЕЙНЫЙ ЗАВОД "АРСЕНАЛ"



Можгинский литейный завод "Арсенал" является предприятием, специализирующимся на производстве литейных заготовок и готовых изделий из различных марок чугуна, стали и бронзы для разных отраслей промышленности, в первую очередь для машиностроительных и горнодобывающих предприятий.

- Чугунное литье ● Стальное литье ● Бронзовое литье
- Художественное и архитектурное литье ● Печное литье
- Модельное производство ● Механическая обработка ● Колесные пары
- Автозапчасти КАМАЗ ● Железнодорожные запчасти ● Спецпродукция

Железнодорожные запчасти

- Вкладыши МОР 8ТХ.263.178/179,
- Клапаны на дизеля Д49, Д50, ЧМЭ-3, 6ЧН,
- Башмак тормозной горочный 8739.00сб,
- Диск фрикционный ТЭМ2.85.10.046,
- Головка кардана А36-С2,
- Помпа топливоподкачивающая 2Д100,
- Стартер ПС-У2,
- Наличники
- Запчасти для компрессоров
- Другие ЖД запчасти

ГРУППА КОМПАНИЙ "МОЖГИНСКИЙ ЛИТЕЙНЫЙ ЗАВОД "АРСЕНАЛ"

ОТДЕЛ СБЫТА

ТЕЛ.: +7 (341) 257-09-80, ДОБ. 103

E-MAIL: SALES@ARSENAL-ZAVOD.RU, SKYPE: MLZ-ARSENAL

Предприятиями группы компаний МЛЗ «Арсенал» освоено производство полного цикла и сборочное изготовление следующей железнодорожной продукции:

Вкладыши МОР	
Вкладыш МОР 8ТХ.263.178/179, комплект	23000-00 руб.
Вкладыш МОР БИЛТ.304.139.014/014-01, комплект	23000-00 руб.
Клапаны для дизелей Д49, Д50, ЧМЭ-3, 6ЧН	
Клапан впускной Д50.09.009, сталь 40Х10С2М ГОСТ 5632-72, шт	2000-00 руб.
Клапан выпускной Д50.09.010, сталь 40Х10С2М ГОСТ 5632-72, шт	2100-00 руб.
Клапан впускной/выпускной Д27.16.006, сталь 40Х10С2М ГОСТ 5632-72, шт	2090-00 руб.
Клапан впускной Д246.01.00СБ (Д49.78.05, 5Д49.78.2СПЧ), сталь 45Х14Н14В2М ГОСТ 5632-72, шт	2860-00 руб.
Клапан выпускной Д243.16.01.00СБ (11Д40.84.1СПЧ-4), сталь 45Х14Н14В2М ГОСТ 5632-72, шт	3080-00 руб.
Клапан впускной 0210.05.060, сталь 40Х10С2М ГОСТ 5632-72, шт	1210-00 руб.
Клапан выпускной 0210.05.070, сталь 40Х10С2М ГОСТ 5632-72, шт	1210-00 руб.
Башмаки тормозные горочные	
Башман тормозной горочный 8739.00СБ, шт	800-00 руб.
Колодка опорная башмака, шт	480-00 руб.
Полоз башмака, шт	550-00 руб.
Диски фрикционные	
Диск фрикционный ТЭМ2.85.10.046, шт	1000-00 руб.
Головки кардана и комплектующие	
Головка кардана АЗ6-С2 на заклепках, в сборе, шт	1150-00 руб.
Головка кардана АЗ6-С2 сварная, в сборе, шт	1050-00 руб.
Втулка металлическая 540-2208120, шт	70-00 руб.
Втулка резиновая 540-2208115-01, шт	80-00 руб.
Диски муфты	
Диск муфты ТЭМ2.85.60.162, шт	36-00 руб.
Диск муфты ТЭМ1.40.20.116, шт	50-00 руб.
Диск муфты ТЭ3.52.055, шт	55-00 руб.
Помпы и комплектующие	
Помпа топливоподкачивающая 2Д100.32.010СБ, в сборе, шт	7050-00 руб.
Стартеры и комплектующие	
Стартер ПС-У2 в сборе, шт	75000-00 руб.
Блок магнита стартера ПС-У2, шт	звоните
Блок магнита стартера ПС-У2.2, шт	звоните
Блок магнита стартера ПС-У2.3, шт	звоните
Блок магнита стартера ПС-У2.4, шт	звоните
Корпус стартера ПС-У2.3, шт	звоните
Якорь стартера ПС-У2.2, шт	33000-00 руб.
Коллекторный узел стартера ПС-У2.2, шт	звоните
Зацепное устройство стартера ПС-У2.2, шт	звоните
Щеткодержатель стартера ПС-У2.2, шт	звоните
Наличники	
Наличник ТЭ3.17.091-1 (ТГМ3.35.60.117, ТГМ1.35.05.124), 400*130*6 мм, шт	360-00 руб.
Наличник ТЭ3.17.13.16 (ТГМ3.36.60.175), 230*50*6 мм, шт	127-00 руб.
Наличник ТЭ.30.35.40.126 (ТГМ4.35.40.138), 320*130*6 мм, шт	330-00 руб.
Наличник ТЭ.30.35.40.127 (ТГМ4.35.40.139), 200*50*6 мм, шт	147-00 руб.
Наличник ТЭ.30.35.40.128 (ТГМ4.35.40.141), 200*50*6 мм, шт	147-00 руб.
Уточнить наличие, цены и варианты оплаты: +7 (341) 257-09-80 доб. 103 sales@arsenal-zavod.ru — почта для заявок	



TransLogistica

24-я Казахстанская
международная выставка
«Транспорт и логистика»

14-16 октября 2020
Алматы, КЦДС «Атакент»

узнайте больше
www.translogistica.kz

ОФИЦИАЛЬНАЯ ПОДДЕРЖКА:



Министерство индустрии и
инфраструктурного развития
Республики Казахстан



КББ АПО



Тел.: +7 727 258 34 34
E-mail: power@iteca.kz

ВСЕ ВИДЫ РЕМОНТА ПАССАЖИРСКИХ ВАГОНОВ!



КОМПАНИЯ «VAGON SERVICE ALMATY» ПРИГЛАШАЕТ К ВЗАИМОВЫГОДНОМУ СОТРУДНИЧЕСТВУ ПО ПРОИЗВОДСТВУ РАБОТ ВСЕХ ВИДОВ РЕМОНТА РЕМОНТНО- ПРИГОДНЫХ ПАССАЖИРСКИХ ВАГОНОВ ЛОКОМОТИВНОЙ ТЯГИ КОЛЕИ 1520 ММ. И ОСНОВНЫХ УЗЛОВ ПОДВИЖНОГО СОСТАВА В ОБЪЕМЕ ДЕПОВСКОГО (ДР), КАПИТАЛЬНОГО КР-1, КР-2, КРП И КАПИТАЛЬНО-ВОССТАНОВИТЕЛЬНОГО РЕМОНТА (КВР) С ПРОДЛЕНИЕМ ПОЛЕЗНОГО СРОКА СЛУЖБЫ ВАГОНА, ВКЛЮЧАЯ 2-ОСНЫЕ И 4-ОСНЫЕ ВАГОНЫ, А ТАКЖЕ ПРОВЕДЕНИЯ ДОПОЛНИТЕЛЬНЫХ МОДЕРНИЗАЦИОННЫХ РАБОТ И ПЕРЕОБОРУДОВАНИЯ ВАГОНОВ

Компания «Vagon Service Almaty» предлагает высококачественные запчасти для Ж/Д вагонов в широком ассортименте их разновидностей и функциональных категорий. Данная продукция поставляется нам от надежных поставщиков, что исключает попадание в продажу деталей и узлов в сборе контрафактного происхождения или бывших в эксплуатации под видом новых изделий.

В нашей компании вы можете подобрать различные запчасти для Ж/Д вагонов для перевозки пассажиров, а также различных грузов. Среди основных категорий нашей продукции:

- Детали тележек, колесные пары и резцы для их обработки;
- Приводы электрогенератора и тормозные системы;
- Системы электро-, водо- и теплоснабжения, а также холодильное оборудование;
- Внутреннее пассажирское оборудование и сантехника;
- Резиновые изделия.
- При этом купить оригинальные запчасти пассажирского вагона вы можете по наиболее выгодным в регионе ценам.



ТОО «Vagon Service Almaty» (Вагон Сервис Алматы)
Республика Казахстан, г. Алматы, ул. Ахтанова, д.43, 3 этаж
+7 777 056-50-86, +7 771 732-23-03, +7 776 236-16-99
renat.zholamanov@vsa.kz | <https://vsa.kz/>

Авант



КОМПАНИЯ АВАНТ ПРЕДЛАГАЕТ:

- ремонт путевой техники (МРТ-4, МРТ-6, АДМ, АДГ, ДГКу)
- финансовая аренда (лизинг) путевой техники
- запасные части производства ОАО "Тихорецкий машиностроительный завод им. В.В. Воровского" по цене завода
- продукцию к железнодорожной технике, оборудование для тепловозов, вагонов и путевой техники

ООО Авант

Адрес: 426053, Удмуртская Республика, г. Ижевск, Воткинское шоссе, дом. 204Б, оф.5

Тел: +7 (499) 550-50-65, +7 (925) 940-05-10

E-mail: avant-torg@bk.ru

Наименование	Цена (руб)	Компания	Телефон
Блоки подбивочные ВПРС-02	400 000,00	000 "Авант"	+7 (499) 550-50-65
Вкладыш МОР 8ТХ.263.178/179	26 000,00	000 "Авант"	+7 (499) 550-50-65
Вал привода охлаждения генератора 2139.70.90.011	18 000,00	000 "Авант"	+7 (499) 550-50-65
Кольцо поршневое маслосгонное д100.04.017	200,00	000 "Авант"	+7 (499) 550-50-65
Быстродействующий контактор БК 78 Т	35 000,00	000 "Авант"	+7 (499) 550-50-65
Гидропередача УГП 230 после кап ремонта	договорная	000 "Авант"	+7 (499) 550-50-65
Гидропередача УГП 300 после кап ремонта	договорная	000 "Авант"	+7 (499) 550-50-65
Двигатель ЯМЗ-236 новый	320 000,00	000 "Авант"	+7 (499) 550-50-65
Двигатель ЯМЗ-238 Б-14 б/у (в отличном состоянии)	290 000,00	000 "Авант"	+7 (499) 550-50-65
Дизель генераторная установка без автоматизации Двигатель ЯМЗ-240 б/у Генератор б/у	550 000,00	000 "Авант"	+7 (499) 550-50-65
Диск 50-330-83А (комплект)	15 000,00	000 "Авант"	+7 (499) 550-50-65
Диск муфты (ТМ2.85.60.162; ТЭМ2)	50,00	000 "Авант"	+7 (499) 550-50-65
Диск муфты (ТЭМ1.40.20.116; ТЭМ1)	60,00	000 "Авант"	+7 (499) 550-50-65
Диск фрикционный (ТЭМ1.40.20.116; ТЭМ1)	1 400,00	000 "Авант"	+7 (499) 550-50-65
Клапан нагнетательный 34.06.01.00-017сб (КТ6.06.001сб2)	1 500,00	000 "Авант"	+7 (499) 550-50-65
Клапан Э-216	2 600,00	000 "Авант"	+7 (499) 550-50-65
Колесная пара 77.020.1-80.00.000 для ДГКУ, МПТ-4 освидетельствованная (комплект)	390 000,00	000 "Авант"	+7 (499) 550-50-65
Колодка гребневая локомотивная ТИП М	500,00	000 "Авант"	+7 (499) 550-50-65
Кольцо Д50.01.015.1 (Д140.00.05)	100,00	000 "Авант"	+7 (499) 550-50-65
Кольцо Д50.01.016 С	100,00	000 "Авант"	+7 (499) 550-50-65
Кольцо Д50.01.017 С	100,00	000 "Авант"	+7 (499) 550-50-65
Кран 254	16 500,00	000 "Авант"	+7 (499) 550-50-65
Кран 394	18 500,00	000 "Авант"	+7 (499) 550-50-65
Кран 395	18 500,00	000 "Авант"	+7 (499) 550-50-65
Кран 4200	700,00	000 "Авант"	+7 (499) 550-50-65
Кран 4301	1 000,00	000 "Авант"	+7 (499) 550-50-65
Кран 4302	700,00	000 "Авант"	+7 (499) 550-50-65
Кран 4308	1 500,00	000 "Авант"	+7 (499) 550-50-65
Кран 4314Б	2 500,00	000 "Авант"	+7 (499) 550-50-65
Кран 4325	900,00	000 "Авант"	+7 (499) 550-50-65
Кран 4326	950,00	000 "Авант"	+7 (499) 550-50-65
Кран 4327	950,00	000 "Авант"	+7 (499) 550-50-65
Редуктор 394-070	2 500,00	000 "Авант"	+7 (499) 550-50-65
Рессоры ДГКУ 5.05.00.030	30 000,00	000 "Авант"	+7 (499) 550-50-65
Скоростемер ЗСЛ-2М	43 000,00	000 "Авант"	+7 (499) 550-50-65
Фильтр Э-114	600,00	000 "Авант"	+7 (499) 550-50-65



НПП ЭЛЕКТРОМАШ, 346441 Ростовская обл., г. Новочеркасск, ул. Полевая, 7
+7 (8635) 22-53-50, 22-53-51, sales@electromash.com | http://electromash.com/

ОБОРУДОВАНИЕ ДЛЯ РЕМОНТА И ИСПЫТАНИЯ ТЯГОВЫХ ЭЛЕКТРОДВИГАТЕЛЕЙ, ГЕНЕРАТОРОВ, ТЯГОВЫХ ТРАНСФОРМАТОРОВ

Предприятие изготавливает оборудование для ремонта, испытания и проверки тяговых электродвигателей ТЭД, тяговых генераторов, вспомогательных машин, тяговых трансформаторов, выключателей быстродействующих БВП и других электрических аппаратов подвижного состава железнодорожного транспорта и метрополитена.

Мы **изготовили и поставили** электроремонтное и испытательное оборудование для электродепо "Братеево", "Митино" и ряда других электродепо "Московского метрополитена", для подразделений "Желдормаш", Новочеркасского электровозостроительного завода НЭВЗ, "ТМХ-Сервис", ЛОКОТЕХ.

Наше предприятие приняло участие в разработке испытательного диагностического каткового стенда (ИДКС) для электродепо "Братеево" и "Митино".

Мы **приняли участие в проектировании** электроремонтных цехов депо "Александровское", депо г. Воронеж, г. Курск и др. для ОАО РЖД, изготовили и поставили электроремонтное оборудование и испытательные стенды.

Наименование	Ед. изм.	Цена руб.	Компания	Телефон
Стенд для испытания тяговых электродвигателей ТЭД	шт	по запросу	ООО НПП "ЭЛЕКТРОМАШ"	+7 (8635) 22-53-50 +7 (8635) 22-53-51 www.electromash.com sales@electromash.com
Стенд для испытания тяговых трансформаторов	шт	по запросу	ООО НПП "ЭЛЕКТРОМАШ"	
Стенд для испытания тяговых генераторов, вспомогательных машин и агрегатов	шт	по запросу	ООО НПП "ЭЛЕКТРОМАШ"	
Стенд проверки генераторов Г-732, контакторов ТКС-601, кронштейнов щеткодержателей, реостат-установок	шт	по запросу	ООО НПП "ЭЛЕКТРОМАШ"	
Стенд для испытания и регулировки быстродействующих выключателей БВП-5 ТЯГОВОГО АГРЕГАТА ПЭ-2У	шт	по запросу	ООО НПП "ЭЛЕКТРОМАШ"	
Станок для балансировки роторов	шт	по запросу	ООО НПП "ЭЛЕКТРОМАШ"	
Станок намоточный	шт	по запросу	ООО НПП "ЭЛЕКТРОМАШ"	
Установка пропиточная вакуумно-нагнетательная, Установка сушильная автоматическая	шт	по запросу	ООО НПП "ЭЛЕКТРОМАШ"	
Подстанции столбовые КТПОЛ, СТП для электроснабжения аппаратуры ЖАТ	шт	по запросу	ООО НПП "ЭЛЕКТРОМАШ"	
Посты секционирования и ячейки тяговых подстанции постоянного тока	шт	по запросу	ООО НПП "ЭЛЕКТРОМАШ"	



- Россия
- СНГ
- Прибалтика

8 (812) 677-95-02,
www.transenergytrade.ru
pr@transenergytrade.ru

Комплексные скоростные решения
в области ж/д подвижного состава



Успех! Доверие! Надежность!

- Продажа вагонов
- Аренда вагонов
- Поставка запчастей
- Плановый ремонт
- Текущий ремонт
- Отстой вагонов
- Утилизация вагонов

Наименование	Компания	Телефон
Колесные пары б/у	ООО «ТрансЭнергоТрейд»	8(812)677-95-02
Колесные пары СОНК	ООО «ТрансЭнергоТрейд»	8(812)677-95-02
Боковые рамы новые, б/у	ООО «ТрансЭнергоТрейд»	8(812)677-95-02
Надрессорные балки новые, б/у	ООО «ТрансЭнергоТрейд»	8(812)677-95-02
Фитинговые платформы, мод. 13-935А-01 (б/у)	ООО «ТрансЭнергоТрейд»	8(812)677-95-02
Цистерны для соляной кислоты, мод. 15-1614-01 (б/у)	ООО «ТрансЭнергоТрейд»	8(812)677-95-02
Крытые вагоны, мод. 11-270 и 11-280 (б/у)	ООО «ТрансЭнергоТрейд»	8(812)677-95-02
Крытые вагоны, мод. 11-1807-01 (б/у)	ООО «ТрансЭнергоТрейд»	8(812)677-95-02
Думпкары, мод. 31-1155 (б/у)	ООО «ТрансЭнергоТрейд»	8(812)677-95-02
Полувагоны, мод. 12-1704-03 и 12-132 (б/у)	"ООО «ТрансЭнергоТрейд»	8(812)677-95-02



РЕОН ТЕХНО



428020, Чувашская Республика, г. Чебоксары, Базовый проезд, 9«В»
Телефон (8352)24-24-40/41/42. E-mail: manager@reon.ru. Сайт: reon.ru

ООО «Реон-Техно» производитель запасных частей для подвижного состава и железнодорожной техники в России и странах ближнего зарубежья:

- Контактные узлы серий: КМ, КПВ, КПД, КВ, VMK, КМИ, КТИ, КПЕ, ES, VMN, CJ, KID, МК, К-1146/1619/753, Т93, Т509, ППК-8063, 5ТН, 5ТХ, 5ТР, 8ТН, 8ТХ, 8ТР, 3Б, БИЛТ, ККГ, КС, ПГК, РЭВ, и др.
- Катюшки серий: РЭВ, МИС, МО, КТ, КТП, КТПВ, МК, ПМА, ПАЕ и др.
- Гибкие соединения серий: КПП, КТПВ, КПВ, КТ, КВД, 5ТХ, КМ и др.





Возможно изготовление запчастей по Вашим чертежам!



АО «Красноярский ЭВРЗ»

660021, г. Красноярск, ул. Профсоюзов, 39
Телефон/факс: +7 (391) 221-33-42, 265-22-95,
e-mail: mkt@krevrz.ru, www.kr-evrz.ru

Качественный ремонт



- Электропоездов
- Пассажирских, служебно-технических, грузовых и багажных вагонов
- Электродвигателей электропоездов, электровозов, тепловозов
- Колёсных пар тепловозов, пассажирских и грузовых вагонов

Поставка

- Запасных частей для электропоездов, пассажирских и грузовых вагонов
- Колёсных пар нового формирования
- Клина тягового хомута ● Осей колёсных пар

Изготовление

- ЖБИ, металлоконструкций, а так же ремонт электродвигателей

Наименование	Ед.изм.	Цена руб.	Компания	Телефон
Контакт Т509.85.65.00 СБ	шт	по запросу	ООО "Реон-Техно"	(8352) 24-24-40 manager@reon.ru
Контакты для ПК 1146	шт	по запросу	ООО "Реон-Техно"	(8352) 24-24-41 manager@reon.ru
Контакт 5ТХ.553.000	шт	по запросу	ООО "Реон-Техно"	(8352) 24-24-42 manager@reon.ru
Контакт 8ТХ.551.058	шт	по запросу	ООО "Реон-Техно"	(8352) 24-24-43 manager@reon.ru
Контакт 5ТХ.551.197	шт	по запросу	ООО "Реон-Техно"	(8352) 24-24-44 manager@reon.ru
Контакт 5ТХ.551.199	шт	по запросу	ООО "Реон-Техно"	(8352) 24-24-45 manager@reon.ru
Контакт 5ЛХ.143.247	шт	по запросу	ООО "Реон-Техно"	(8352) 24-24-40 manager@reon.ru
Контакт БИЛТ 685179.025	шт	по запросу	ООО "Реон-Техно"	(8352) 24-24-41 manager@reon.ru
Контакт БКЖИ.685172.004	шт	по запросу	ООО "Реон-Техно"	(8352) 24-24-42 manager@reon.ru
Контакт 3Б-01889	шт	по запросу	ООО "Реон-Техно"	(8352) 24-24-43 manager@reon.ru

Наименование	Ед.изм.	Цена руб.	Компания	Телефон
Капитальный ремонт колесных пар тепловозов грузовых и пассажирских вагонов со сменой элементов	шт	договорная	АО "КрЭВРЗ"	+7 (3912) 21-33-06, 21-33-42, 265-22-95
Поставка колёсных пар грузовых и пассажирских вагонов нового формирования	шт	договорная	АО "КрЭВРЗ"	+7 (3912) 21-33-06, 21-33-42, 265-22-95
Поставка осей колёсных пар РУ-1Ш (чертёж ОЗ1-В-1014-00-01 ГОСТ 93200-2014)	шт	договорная	АО "КрЭВРЗ"	+7 (3912) 21-33-06, 21-33-42, 265-22-95
Поставка осей моторных колёсных пар электропоездов РМ-5 (чертёж Э-991-00-04 ГОСТ 93200-2014)	шт	договорная	АО "КрЭВРЗ"	+7 (3912) 21-33-06, 21-33-42, 265-22-95
Поставка клина тягового хомута (чертёж 3002.35.00.037)	шт	договорная	АО "КрЭВРЗ"	+7 (3912) 21-33-06, 21-33-42, 265-22-95
Поставка чеки тормозной колодки (ЛКВГ.304277.001 (6608-Н))	шт	договорная	АО "КрЭВРЗ"	+7 (3912) 21-33-06, 21-33-42, 265-22-95



ООО «СЦ ПРОМЖЕЛДОРТРАНС». 109387, Москва, ул. Летняя, 7/1
 8 (495) 660-54-33, www.scpgt.ru; sale@scpgt.ru

Экспертами ООО СЦ Промжелдортранс на протяжении 10 лет проверено более 200 предприятий и выдано более 700 сертификатов соответствия. ООО СЦ ПРОМЖЕЛДОРТРАНС провело процедуру продления срока службы 60% локомотивов в России. Наши эксперты могут оказать квалифицированную помощь в решении следующих вопросов:

1. Сертификации – производств по техническому обслуживанию и текущему ремонту подвижного состава и железнодорожных путей;
2. Дефектоскопия - ж/д путей и стрелочных переводов;
3. Услуга доступа к сайту с актуальной технической документацией (приказы органов власти в сфере железнодорожного транспорта, нормативные документы по обслуживанию и ремонту подвижного состава и объектов инфраструктуры железнодорожного транспорта);
4. Выбор квалифицированной подрядной организации по техническому обслуживанию и ремонту ТПС;
5. Проведение качественного аудита подрядной организации по техническому обслуживанию и ремонту ТПС;
6. Консультация в составление договора на техническое обслуживание ремонт ТПС;
7. Участие в контроле проведения ремонта и приемосдаточных испытаниях после окончания ремонта.
8. Сопровождение и консультирование при проведении проверок Ространснадзора.

Более подробную информацию
 Вы можете получить на нашем сайте www.scpgt.ru
 или позвоните нашим менеджерам
 8 (495) 660-54-33 доб.5080 или 5182

Наименование	Компания	Телефон
Сертификации производств по техническому обслуживанию и текущему ремонту подвижного состава и железнодорожных путей	ООО «СЦ ПРОМЖЕЛДОРТРАНС»	8 (495) 660-54-33
Дефектоскопия - ж/д путей и стрелочных переводов	ООО «СЦ ПРОМЖЕЛДОРТРАНС»	8 (495) 660-54-33
Услуга доступа к сайту с актуальной технической документацией	ООО «СЦ ПРОМЖЕЛДОРТРАНС»	8 (495) 660-54-33
Выбор квалифицированной подрядной организации по техническому обслуживанию и ремонту ТПС	ООО «СЦ ПРОМЖЕЛДОРТРАНС»	8 (495) 660-54-33
Проведение качественного аудита подрядной организации по техническому обслуживанию и ремонту ТПС	ООО «СЦ ПРОМЖЕЛДОРТРАНС»	8 (495) 660-54-33
Консультация в составление договора на техническое обслуживание ремонт ТПС	ООО «СЦ ПРОМЖЕЛДОРТРАНС»	8 (495) 660-54-33
Участие в контроле проведения ремонта и приемосдаточных испытаниях после окончания ремонта	ООО «СЦ ПРОМЖЕЛДОРТРАНС»	8 (495) 660-54-33
Сопровождение и консультирование при проведении проверок Ространснадзора	ООО «СЦ ПРОМЖЕЛДОРТРАНС»	8 (495) 660-54-33



ЭлТехПрод www.eltehprod.ru koont@ya.ru +7 (8352)294402
 Запасные части электрических аппаратов

ООО «ЭлТехПрод» предлагает запасные части электрических аппаратов тяговых и подвижных составов:

- контакты к контакторам серии 5ТХ.551.ХХХ, 5ТН.551.ХХХ, 5ТД.551.ХХХ, 5ТЛ.551.ХХХ, 5ТР.551.ХХХ, 8ТН.551.ХХХ, ЗБ-ОХХХХ, Т509.ХХ.ХХ.ХХСБ, Т93.ХХ.ХХ.ХХХ, 8ТР.568.ХХХ. Вместо «Х» в номерах чертежей контактов могут быть любые цифры.
 - катушки электрических аппаратов: катушки реле, катушки контакторов, вентилей электропневматических.
 - гибкие соединения (шунты) контакторов, реверсоров, кулачковых контроллеров и многое другое.
- на сайте www.eltehprod.ru, koont@ya.ru +7 (8352) 294-402; 540-080. Имеем широкую дилерскую сеть.



МЕТAPROM.RU/BOARD-RAILWAY -
 ОДНА ИЗ СТАРЕЙШИХ И ПОПУЛЯРНЫХ ДОСОК
 ЖЕЛЕЗНОДОРОЖНОЙ ОТРАСЛИ РОССИИ

000 ВСП52 +7 (920) 941-16-06, +7 (831) 215-01-56
www.vsp52.ru, www.rels65.ru, vsp@vsp52.ru, info@vsp52.ru

000 ВСП52 осуществляет комплексные поставки МВСП, а также вагонных запчастей.
 Рельсы Р11, Р18, Р24, Р33, Р38, Р43, Р50, РП50, Р65, РП65, Т62, КР70, КР80, КР100, КР120, КР140
 Накладки 1Р65, 2Р65, 1Р50, Р24, Р18, Р43, Р33, Р24, Р18,
 Подкладки Д65, СД65, СК65, КД65, КБ65, ДН6-65, КБ50, СК50, СД50, КД50, Д50, Д43, Р33, Д24, Д18
 Болты М27х160, М24х150 М22х175, М22х75, М22х135, М22х115, М18х88, М16х62 (в боре, с гайкой)
 Гайки М27, М24, М22 Шайбы М27, М25, 24, М22 Шайба М25(двухвитковая)
 Шурупы М24х170, М24х150, М24х195(ЦП54 ЖБР) Костыли 230х16, 165х16х16, 130х14 - АППАТЭК, Пластрон
 Противоугон П65, П50 - Клемма ПК, КС - Комплекты крепежа к крановым рельсам КР70, КР80, КР100, КР120, КР140
 Стрелочный перевод Р18, Р24, Р33, Р43, Р50, Р65(на дерево и бетон)

Рубки, остряки, рем комплекты, крестовины, переводные механизмы, тяги, башмаки
 Осуществляем резку и сверление рельс по размерам заказчика
Продукцию поставляем новую, резервную, восстановленную, лежалую, бу.
 Комплект ЖБР, АРС и комплектующие к ним - Комплекты бруса на дерево и ж/б - Шпала деревянная и ж/б
 Прокладки резиновые ЦП328, ЦП318, СП487, ОП366 ЦП143, ЦП356, ЦП204 (ЖБР), ЦП361, ЦП362, ЦП362, ЦП74
 Колесные пары НОНК, СОНК, колеса 957х175, 957х190, 1058х202, 1050х172, 710х145
 Рамы боковые, балки надрессорные, автосцепки, тяговые хомуты.
 Бандажки 1050х143х83, 890х143х83, 890х134х83, 790х143х83, 790х134х83
 Колодки локомотивные, гребневые - Колодки композиционные

000 ЛитСтройКом (000 ЛСК)
 +7 (930) 220-03-06, 8 800-350-15-04, info@lisk52.ru,
 ooolisk52@mail.ru, www.lisk52.ru, http://ooolisk.ru, http://railstorg.ru

Комплектуем из наличия и под заказ любые материалы всп: **новые, бу, резервные, восстановленные.**
 Рассмотрим все ваши предложения. Всегда в наличии более 5400тн всп на складе.
 Делаем комплексные поставки из наличия и под заказ, подберем материалы под ваш бюджет: **высылайте заявки - оперативно сделаем расчет.**

Наша фирма делает **профессиональное восстановление резервных и бу материалов, как под заказ из наличия, так и из ваших материалов (материалов верхнего строения железнодорожного пути ВСП и любых других изделий).**

Постоянно закупаем в любом кол-ве материалы всп новые и бу для собственных нужд - **накладки, комплектующие АРС и ЖБР, подкладка, рельсы, прокладки резиновые**
 Готовы рассмотреть любые варианты, по кол-ву, цене, форме оплаты

000 "ЛСК-НН"
 603155, г. Нижний Новгород, ул. Максима Горького, д. 262, пом. 73, оф. 76
 Тел: +7 (495) 431-08-99, +7 (812) 605-77-10, e-mail: vsp@lsknn.ru
<https://www.nck33.spb/> <http://lsknn.ru/>

000 "ЛСК-НН" - Комплексное снабжение подвижного состава, вагонных запчастей и материалами ВСП. Всегда в наличии более 25 тыс тн материалов.

ОДИН РАЗ УВИДЕВ РАЗМЕР НАШЕГО СКЛАДА, КЛИЕНТЫ НАЧИНАЮТ РАБОТАТЬ ПЛОТНЕЕ

Наименование	Компания	Телефон
Рельсы Р11, Р18, Р24, Р33, Р38, Р43, Р50, РП50, Р65, РП65, Т62, КР70, КР80, КР100, КР120, КР140	000 "ЛитСтройКом"	8 (800) 350-15-04
Накладки 1Р65, 2Р65, 1Р50, Р24, Р18, Р43, Р33, Р24, Р18	000 "ЛитСтройКом"	8 (800) 350-15-04
Подкладки Д65, СД65, СК65, КД65, КБ65, ДН6-65, КБ50, СК50, СД50, КД50, Д50, Д43, Р33, Д24, Д18	000 "ЛитСтройКом"	8 (800) 350-15-04
Болты М27х160, М24х150 М22х175, М22х75, М22х135, М22х115, М18х88, М16х62 (в боре, с гайкой)	000 "ЛитСтройКом"	8 (800) 350-15-04
Гайки М27, М24, М22, Шайбы М27, М25, 24, М22, Шайба М25(двухвитковая)	000 "ЛитСтройКом"	8 (800) 350-15-04
Шурупы М24х170, М24х150, М24х195(ЦП54 ЖБР)	000 "ЛитСтройКом"	8 (800) 350-15-04
Костыли 230х16, 165х16х16, 130х14	000 "ЛитСтройКом"	8 (800) 350-15-04
АППАТЭК, Пластрон, Противоугон П65, П50, Клемма ПК, КС, КДП, Фосло	000 "ВСП52"	+7 (831) 215-01-56
Комплекты крепежа к крановым рельсам КР70, КР80, КР100, КР120, КР140	000 "ВСП52"	+7 (831) 215-01-56
Стрелочный перевод Р18, Р24, Р33, Р43, Р50, Р65(на дерево и бетон)	000 "ВСП52"	+7 (831) 215-01-56
Рубки, остряки, рем комплекты, крестовины, переводные механизмы, тяги, башманы	000 "ВСП52"	+7 (831) 215-01-56
Осуществляем резку и сверление рельс по размерам заказчика	000 "ВСП52"	+7 (831) 215-01-56
Комплект ЖБР, АРС, Фосло, Пандрол и любые комплектующие к ним	000 "ВСП52"	+7 (831) 215-01-56
Колесные пары НОНК, СОНК, Оси чистовые	000 "ВСП52"	+7 (831) 215-01-56
Рамы боковые, балки надрессорные, автосцепки, тяговые хомуты, бунсовые подшипники, триангели, поглощающие аппараты. Клин Ханина	000 "ЛСК-НН"	+7 (495) 431-08-99
Колодки гребневые тип М, Колодки композиционные	000 "ЛСК-НН"	+7 (495) 431-08-99
Комплекты бруса на дерево и ж/б	000 "ЛСК-НН"	+7 (495) 431-08-99
Шпала деревянная и ж/б	000 "ЛСК-НН"	+7 (495) 431-08-99
Прокладки резиновые ЦП328, ЦП318, СП487, ОП366 ЦП143, ЦП356, ЦП204 (ЖБР), ЦП361, ЦП362, ЦП363, ЦП74 (аналог ЦП143), ЦП204 АРС, ЦП638	000 "ЛСК-НН"	+7 (495) 431-08-99
Втулка ЦП142, Шайба скоба ЦП138	000 "ЛСК-НН"	+7 (495) 431-08-99

ПРОДАЕТСЯ ОБОРУДОВАНИЕ РЕЛЬСОСВАРОЧНОГО ПОЕЗДА



Наше предприятие является владельцем технологических линий для сварки и повторного профилирования рельсов (из рельсов длиной 18, 25 м), которые могут быть модифицированы для любой длины рельса.
 Существующий дизайн линий позволяет раздельную установку линий сварки рельсовых плетей и повторного профилирования.

ОБОРУДОВАНИЕ ДЛЯ ПЕРЕПРОФИЛИРОВАНИЯ РЕЛЬСОВ:

- Гидравлический пресс 4000 кН для направляющих в 2х направлениях;
- Модуль повторного профилирования RFS6992М для обновления головки рельса. Из-за повторного профилирования срок службы железнодорожных рельсов увеличивается в 4 раза, при снижении стоимости обслуживания на 20%;
- Конвейерная и шлепперная система.

Орлов Игорь Иванович. Телефон: +7 968 579 80 72. Электронная Почта: tepp.ru@gmail.com



«СТРОЙПУТЬ»

общество с ограниченной ответственностью
 Адрес: 107370, г. Москва, Открытое шоссе, д. 9, стр. 14
 тел. +7 (495) 783-26-68, +7 (495) 739-82-16; www.spa05.ru

Рельсы, шпалы, материалы верхнего строения пути любого объема; ремонт и строительство подъездных железнодорожных и подкрановых путей.

Компания «Стройпуть» поставляет материалы и путевой инструмент, в течение 12 лет на всей территории РФ. Каждый клиент, вместе с продукцией получает: внимание и квалифицированную профессиональную консультацию опытного специалиста, участие и человечность каждого из команды «Стройпуть».

Наименование	Ед.изм.	Цена	Компания	Телефон
Рельсы Р-65	тн	37 000,00	ООО "Стройпуть"	+7 (495) 739-82-16
Рельсы Р-50	тн	32 000,00	ООО "Стройпуть"	+7 (495) 739-82-16
Шпала жб	тн	550,00	ООО "Стройпуть"	+7 (495) 739-82-16
Болты	шт	55 000,00	ООО "Стройпуть"	+7 (495) 739-82-16
Подкладка КБ-50	тн	85 000, 00	ООО "Стройпуть"	+7 (495) 739-82-16

**ЧТОБЫ ИНФОРМАЦИЯ О ВАШЕЙ КОМПАНИИ
 ИЛИ ПРОДУКЦИИ
 БЫЛА ОПУБЛИКОВАНА В НАШЕМ ЖУРНАЛЕ,**

**вам нужно просто позвонить по телефону:
 (495) 765-73-16 или отправить запрос:
 post@depo-magazine.ru, depo-magazine@yandex.ru
 Разместившим рекламу в журнале –
 бесплатная интернет-поддержка!**

Стоимость такого модуля всего

8750 руб.

звоните

(495) 765-73-16

БЕЗОПАСНОСТЬ И ОХРАНА ТРУДА



МИНИСТЕРСТВО ТРУДА И СОЦИАЛЬНОЙ ЗАЩИТЫ
РОССИЙСКОЙ ФЕДЕРАЦИИ



АССОЦИАЦИЯ «СИЗ»

XXIV МЕЖДУНАРОДНАЯ
СПЕЦИАЛИЗИРОВАННАЯ
ВЫСТАВКА

2020
БИОТ



8-11 ДЕКАБРЯ

МОСКВА, ЭКСПОЦЕНТР, ПАВ. 7

ПРОБЕЙ
БЕЗГРАМОТНОСТЬ
В ОБЛАСТИ
БЕЗОПАСНОСТИ

www.asiz.ru

+7 495 789 9 320

www.biotexpo.ru

 **ЭКСПОЦЕНТР**
Международные выставки и конгрессы
МОСКВА

ПО ИТОГАМ АВГУСТА ИПЕМ ФИКСИРУЕТ МИНИМИЗАЦИЮ ВЛИЯНИЯ ПАНДЕМИИ НА ВЫРУЧКУ ГРУЗОВОГО Ж/Д ТРАНСПОРТА РОССИИ

По мнению Института проблем естественных монополий (ИПЕМ), финансовые показатели грузового сегмента железнодорожного транспорта России в августе были продиктованы уже долгосрочными трендами, а не влиянием карантинных мер противодействия пандемии коронавируса. Об этом свидетельствует проведенная ИПЕМ экспресс-оценка динамики погрузки в августе и ее влияния на выручку ОАО «РЖД» и операторов грузовых вагонов.

По оценкам ИПЕМ на основе публичных данных о погрузке, в августе ОАО «РЖД» впервые с марта получило рост выручки от перевозки грузовых вагонов: относительно августа 2019

года недополученная выручка относительно 2019 года: по итогам августа ИПЕМ оценивает разрыв в 8,3 млрд руб. При этом анализ Института показывает, что только 300 млн рублей

в августе объем недополученной выручки по сравнению с апрелем, месяцем максимального снижения выручки (-14,1 млрд руб.), сократился на 40%.

Совокупный объем недополученного ОАО «РЖД» и операторами дохода за март-август 2020 года достиг, по оценкам Института, 93,8 млрд рублей, из которых 27,1 млрд рублей приходится на выручку перевозчика и 66,7 млрд рублей – операторов.

«Можно предположить, что в августе сегмент грузовых железнодорожных перевозок в России начал выходить из-под влияния противопандемийных ограничений мер, – прокомментировал заместитель генерального директора ИПЕМ Владимир Савчук. – Падение ставок на подвижной состав было ожидаемо и до пандемии из-за переизбытка парка грузовых вагонов, о котором ИПЕМ говорит с 2018 года, пандемия только ускорила этот процесс».



года рост выручки составил 0,9 млрд рублей.

В то же время в сегменте оперирования железнодорожным составом продолжает наблюдаться существен-

из этой суммы было недополучено в результате непосредственного снижения погрузки, в то время как потеря 8 млрд рублей связана с падением ставок. В целом в сегменте оперирования



ПРОМЫШЛЕННОСТЬ РОССИИ: ИТОГИ АВГУСТА 2020 ГОДА

Институт проблем естественных монополий (ИПЕМ) проанализировал итоги работы промышленного комплекса России в августе 2020 года.

По оценкам Института июльский разрыв в динамике индексов оказался краткосрочным, и в августе снижение показателей производства и спроса на промышленную продукцию снова происходило сопоставимыми темпами.

Индикаторы состояния производства и спроса на промышленную продукцию в России – индексы ИПЕМ-производство и ИПЕМ-спрос – в августе 2020 года изменились однонаправленно: индекс производства сократился к августу 2019 года на 5,4%, индекс спроса – на 6,3%. За период с начала года падение показателей составило 4,6% и 5,1% соответственно. О методологии расчета индексов – в справочной информации.

Падение спроса на продукцию **добывающих отраслей** после двузначных значений в мае – июле 2020 года в августе замедлилось до 8,4% (-7,2% за период с начала года).

Добыча **нефти** в прошедшем месяце сократилась на 12,8% относительно августа 2019 года до 41,7 млн тонн (-7,2% до 346,1 млн тонн с начала года), экспорт – на 23,7% до 17,9 млн тонн (-10,7% до 158,1 млн тонн с начала года). Главным фактором, оказавшим влияние на динамику добычи, стало снижение с августа 2020 года обязательств для России по сокращению добычи нефти в рамках новой сделки ОПЕК+ с 18% от базового уровня (11 млн барр. /сутки) до 14%.

Объемы добычи **угля** продолжили снижаться девятый месяц подряд (с декабря прошлого года): в августе добыча сократилась на 9,4% до 31,9 млн тонн (-8,1% до 259 млн тонн с начала года). Экспорт российского угля в прошедшем месяце вырос на 4,9% до 17,9 млн тонн на фоне смягчения мер по предотвращению распространения коронавируса. Необходимо отметить, что экспорт российского угля растёт вопреки снижению глобального спроса. Увеличились поставки в страны Ближнего Востока и Африки

(например, поставки в Марокко увеличились в 2 раза с начала года на фоне снижения поставок из ЮАР). За период январь – август 2020 года экспорт угля сократился по отношению к аналогичному периоду 2019 года на 3,2% до 123,6 млн тонн.

Добыча **газа** в августе 2020 года сократилась на 4,1% до 53,2 млрд м³ (-9% до 443,8 млрд м³ с начала года), экспорт в дальнее зарубежье – вырос на 1,3% до 16 млрд м³ (с начала года экспорт сократился на 18,9% до 103,2 млрд м³). Росту экспорта способствовало активное заполнение европейских ПХГ и цены на газ, находящиеся на глобальных исторических минимумах. Последний раз столь низкие цены на газ, как в мае – июле 2020 года, наблюдались в 70-х годах прошлого века, то есть более 40 лет назад!

Низкотехнологичные отрасли промышленности остаются единственным растущим сегментом: рост спроса в августе составил 5,7%, (+8,6% с начала года). Стабильный рост в сегменте длится уже более года, главным драйвером остаётся пищевая промышленность.

В сегменте **среднетехнологичных отраслей** спад спроса продолжается с мая 2019 года, в августе он достиг -7,2% к августу прошлого года (-7,0% с начала года). Внутренний спрос на черные металлы в августе 2020 года сократился на 12,6% (-16,4% с начала года), экспортные поставки черных металлов также сократились (-3,5%, -3,2% соответственно). Спрос на цветные металлы в августе 2020 года продолжил расти со стороны внутреннего рынка (+25%, -5,7%), при этом поставки на внешний рынок продолжили падение (-20,8%, -14,2%). Спрос на химические и ми-

неральные удобрения в августе вырос как со стороны внутреннего (+1,2%, +5,4%), так и со стороны внешнего рынка (+2,3%, +1,2%). В августе резко вырос внешний спрос на цемент (+26,0%, -3,3%), при этом внутренний спрос продолжает снижаться (-1,4%, -8,3%) на фоне снижения объемов работ по виду деятельности «Строительство» (-0,2%, -0,4% по данным Росстата).

Индекс спроса в **высокотехнологичных отраслях** в августе 2020 года значительно сократился – -19,0% к августу 2019 года (спад с начала года составил 19,1%).

«Официальная статистика показывает, что положительная динамика наблюдается уже по огромному числу промышленных видов деятельности, однако промышленные индексы до сих пор снижаются, – прокомментировал заместитель руководителя департамента исследований ТЭК ИПЕМ Евгений Рудаков. – Дело в том, что определяющее влияние на динамику промышленных индексов оказывает топливно-энергетический комплекс, производство во всех отраслях которого продолжает синхронно сокращаться. Именно поэтому рост промышленных индексов будет возможен только тогда, когда снова начнёт расти добыча нефти и газа, то есть начнутся месяцы с низкой базой для расчёта прироста год к году».

Материал предоставлен АНО «Институт проблем естественных монополий (ИПЕМ)»

125009, г. Москва, ул. Тверская, д. 22/2, корп. 1
(БЦ «Чайна Плаза»)
Тел.: +7 (495) 690-14-26
Факс: +7 (495) 697-61-11
<http://www.ipem.ru/>

ИНДЕКСЫ ИПЕМ

МОНИТОРИНГ СОСТОЯНИЯ ПРОМЫШЛЕННОСТИ. В ИЮЛЕ 2020

ИПЕМ-производство - 3,1% ИПЕМ-спрос - 8,6%

Основные выводы

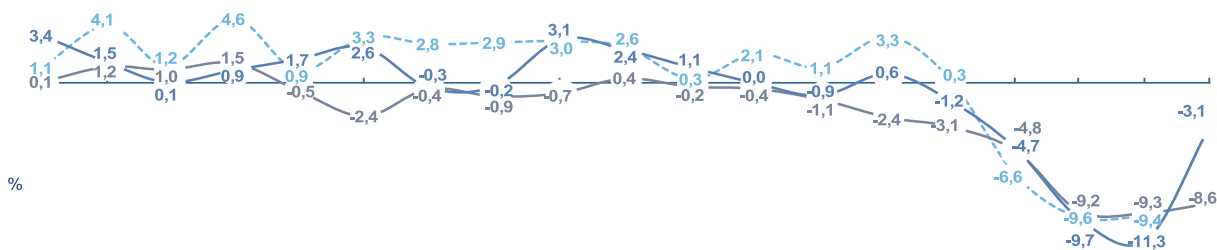
Итоги развития промышленности в июле 2020 года (к июлю 2019 года):

- индекс **ИПЕМ-производство** **-3,1%** (-4,5% за период январь – июль 2020 года)
- индекс **ИПЕМ-спрос** **-8,6%** (-5,5%)

Индекс **ИПЕМ-спрос** в отраслевом разрезе в июле 2020 года:

- **Добывающие отрасли** **-11,7%** (-7,0% за период январь – июль 2020 года)
- **Низкотехнологичные отрасли** **+8,0%** (+9,0%)
- **Среднетехнологичные отрасли** **-10,8%** (-7,0%)
- **Высокотехнологичные отрасли** **-15,5%** (-19,6%)

Динамика индексов развития промышленности



янв.19 фев.19 мар.19 апр.19 май.19 июн.19 июл.19 авг.19 сен.19 окт.19 ноя.19 дек.19 янв.20 фев.20 мар.20 апр.20 май.20 июн.20 июл.20

- -- ИПП, в % к соответствующему месяцу прошлого года
- — ИПЕМ-спрос, в % к соответствующему месяцу прошлого года
- — ИПЕМ-производство, % к соответствующему месяцу прошлого года

ИПЕМ-спрос: добывающие отрасли

Индекс спроса в добывающих отраслях в июле 2020 года сократился:

-11,7% к июлю 2019 года (-7,0% за период январь – июль 2020 года)

По условиям сделки ОПЕК+ от 6 июля 2020 года суммарный объем снижения добычи в июле должен был составить 9,6 млн барр./сутки (для сравнения, в январе – марте 2020 года уровень суммарного сокращения добычи нефти составлял 1,7 млн барр./сутки). Россия в рамках данного соглашения взяла на себя обязательства по сокращению добычи на 18% от базового уровня – 11 млн барр./сутки. По итогам июля 2020 года уровень исполнения обязательств по сокращению добычи нефти остался на уровне июня 2020 года (снижение добычи относительно базового уровня в июне составило 2,47 млн барр./сутки, по условиям сделки – 2,53 млн барр./сутки).

На фоне смягчения мер по предотвращению распространения коронавируса в июле 2020 года продолжают расти экспортные поставки угля (+1,4%), несмотря на снижение глобального спроса: по данным МЭА в первом полугодии 2020 года зафиксировано крупнейшее падение потребления угля за последние 70 лет. Среднее падение мирового спроса на уголь составило 8% (при сокращении спроса на энергию на 3,8%), наибольшее падение спроса на уголь зафиксировано в Европе – на 20% к аналогичному периоду прошлого года. Часть потребителей объявила форс-мажор и отказалась от исполнения контрактов. При этом экспортные поставки российского угля увеличились в страны Ближнего Востока и Африки (например, поставки в Марокко увеличились в 2 раза с начала года на фоне снижения поставок из ЮАР).

Динамика индекса спроса добывающих отраслей



Добыча нефти в июле 2020 года сократилась на **16,0%** относительно июля 2019 года, экспорт нефти снизился на **25,2%** (см. слайд №8).

Добыча газа в июле 2020 года упала на **7,9%** (см. слайд №9).

Добыча угля в июле 2020 года сократилась на **5,3%** относительно июля прошлого года, экспорт угля вырос на **1,4%** (см. слайд №10).

ИПЕМ-спрос: низкотехнологичные отрасли

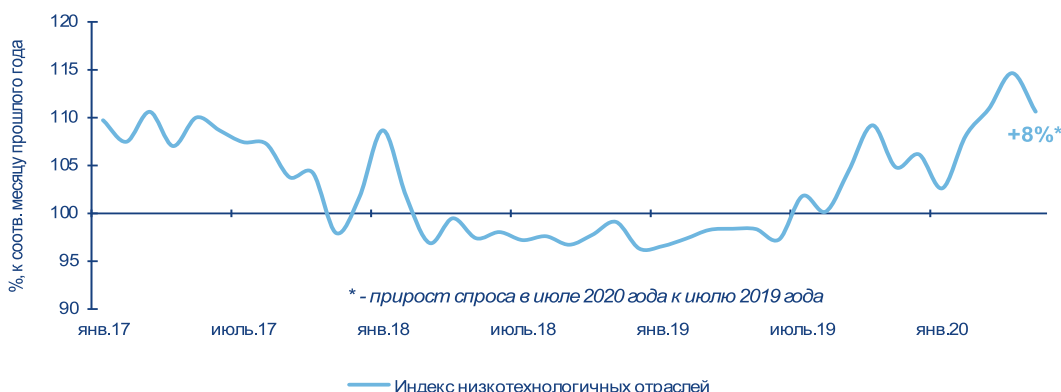
Индекс спроса на продукцию низкотехнологичных отраслей в июле 2020 года значительно вырос:
+8,0% к июлю 2019 года (**+9,0%** за период январь – июль 2020 года)

Рост спроса в секторе обусловлен главным образом положительной динамикой пищевой промышленности.

По данным Росстата в июне 2020 года выросло производство пищевых продуктов на **4,5%**, напитков – на **2,9%** к аналогичному периоду 2019 года.

Выпуск в большинстве подотраслей легкой промышленности также увеличился: в производстве одежды (**+4,1%**), текстильном производстве (**+6,7%**), при этом в производстве кожи и изделий из кожи продолжается падение (**-17,3%**).

Динамика индекса спроса низкотехнологичных отраслей



ИПЕМ-спрос: среднетехнологичные отрасли

Индекс спроса в среднетехнологичных отраслях в июле 2020 года сократился:
-10,8% к июлю 2019 года (**-7,0%** за период январь – июль 2020 года)

Внутренний спрос на черные металлы в июле 2020 года сократился на **18,2%** (**-17,0%** за период январь – июль 2020 года), экспортные поставки черных металлов также сократились (**-5,9%**, **-3,1%**).

Спрос на цветные металлы в июле 2020 года увеличился со стороны внутреннего рынка (**+21,8%**, **-9,7%** за период январь – июль 2020 года), при этом поставки на внешний рынок продолжили падение (**-21,7%**, **-13,2%**).

Снижение экономической активности, в первую очередь в промышленных центрах Азии и Европы, вызвало падение цен на цветные и черные металлы, хотя ослабление курса рубля частично компенсирует данный эффект. При этом заградительная тарифная политика стран-потребителей металлопродукции также не теряет своей актуальности.

Спрос на химические и минеральные удобрения в июле 2020 года на внутреннем рынке снизился на **0,4%** (**+6,0%** за период январь – июль 2020 года), поставки на внешний рынок продолжили расти (**+10,3%**, **+1,0%**). Текущая динамика экспортных поставок и доля на мировом рынке во многом определяется эффективностью мер государственной поддержки. Возобновление производства в Китае сопровождалось реализацией мер господдержки основного центра производства фосфорных удобрений в провинции Хубэй, что в какой-то момент привело к замедлению динамики экспортных поставок фосфорных удобрений из России. Однако в России также были реализованы меры поддержки сектора – минеральные удобрения были включены в перечень грузов, железнодорожная перевозка которых субсидируется, что предоставляет возможность применять льготный тариф на железнодорожные перевозки для маршрутов на Дальний Восток.

Динамика индекса спроса среднетехнологичных отраслей



В июле 2020 года состоялось открытие новых крупных производств:

- открыт завод по производству и переработке полиэтиленов в Республике Дагестан (инвестиции 2 млрд руб.);
- введена в эксплуатацию установка Евро+ на Московском нефтеперерабатывающем заводе в Москве (инвестиции 98 млрд руб.);
- введен в эксплуатацию трубоэлектросварочный цех (ТЭСЦ-1) Выксунского металлургического завода в Нижегородской области (инвестиции 20 млрд руб.)

ИПЕМ-спрос: высокотехнологичные отрасли

Индекс спроса в высокотехнологичных отраслях в июле 2020 года значительно сократился: **-15,5%** к июлю 2019 года (**-19,6%** за период январь – июль 2020 года)

Отгрузка машиностроительной продукции на сети железных дорог в июле 2020 года выросла на **12,2%** к аналогичному периоду прошлого года (**-10,1%** за период январь – июль 2020 года), при этом поставки увеличились как на внутренний рынок (**+9,9%**, **-9,0%**), так и в экспортном направлении (**+33,6%**, **-18,8%**).

Производство легковых автомобилей по данным Росстата в июне 2020 года значительно сократилось: падение составило **24,1%** (**-34,9%** за период январь – июль 2020 года). Однако продажи легковых автомобилей по данным АЕБ в июле неожиданно показали значительный прирост **+6,8%** к июлю прошлого года, основным фактором стала реализация накопленного за период апреля-июня отложенного спроса.

Продолжается резкое падение выпуска грузовых вагонов на фоне сохраняющейся негативной ситуации (перенасыщенность рынка, снижение спроса) (**-54,9%**, **-26,7%**). При этом производство пассажирских вагонов увеличилось по итогам июня 2020 года (**+40,0%**, **+13,2%**).

В июле 2020 года состоялось открытие новых крупных производств:

- открыт центр по производству узлов для вертолетных двигателей в Республике Башкортостан (инвестиции 8,7 млрд руб.);
- состоялся запуск новой линии по производству токопроводящей медной жилы на заводе в Московской области.

Динамика индекса спроса высокотехнологичных отраслей



Динамика отгрузки на внутренний и внешний рынок по основным категориям машиностроительной продукции в июле 2020 года:

Категория оборудования	Внутренние поставки		Экспорт	
	июль 20 / июль 19	янв. – июль 20 / янв. – июль 19	июль 20 / июль 19	янв. – июль 20 / янв. – июль 19
Горношахтное	-27,5%	-5,6%	в 1,7 раз	17,7%
Детали машин	94,8%	20,2%	в 2,8 раз	-3,2%
Металлургическое	26,2%	27,7%	-14,6%	-38,0%
Различного назначения	-3,3%	-9,0%	32,2%	14,1%
Строительно-дорожное	34,5%	-13,4%	-18,8%	-46,1%
Электро-техническое	-8,6%	-7,8%	в 23 раза	-35,1%
Энергетическое	-29,2%	-27,8%	-90,4%	-45,8%

Динамика индексов экспорта и импорта

Значения индексов в июле 2020 года:

индекс ИПЕМ-импорт – -5,0%

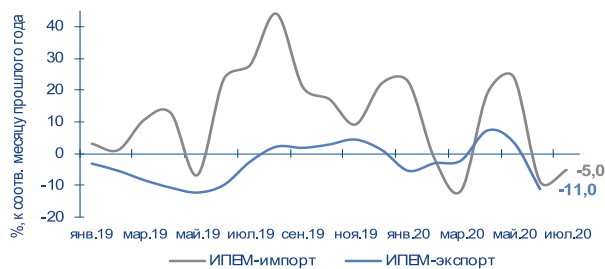
индекс ИПЕМ-экспорт – -11,0%*

* - актуальные данные только за июль 2020 года

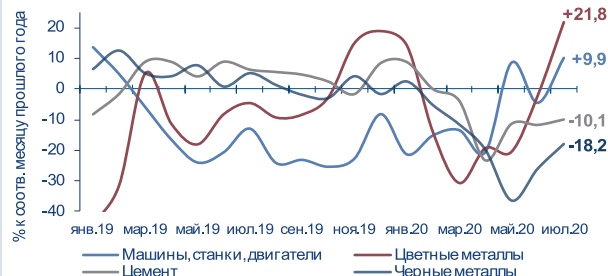
Отгрузка товаров на внешний и внутренний рынок

Основные категории	Отгрузка на внутренний рынок		Отгрузка на внешний рынок	
	июль 2020 / июль 2019	янв. – июль 2020 / янв. – июль 2019	июль 2020 / июль 2019	янв. – июль 2020 / янв. – июль 2019
каменный уголь	-6,6%	-9,0%	0,1%	-9,1%
черные металлы	-18,2%	-17,0%	-5,9%	-3,1%
цветные металлы	21,8%	-9,7%	-21,7%	-13,2%
лом черных металлов	-17,0%	-13,9%	-24,9%	-10,2%
руда железная и марганцевая	-4,3%	-7,7%	33,3%	41,2%
руда цветная и серное сырье	1,6%	1,4%	20,3%	3,4%
цемент	-10,1%	-9,6%	39,1%	-6,7%
строительные грузы	5,8%	5,2%	13,2%	1,3%
химические и минеральные удобрения	-0,4%	6,0%	10,3%	1,0%
лесные грузы	2,7%	4,0%	0,5%	-11,9%

Динамика индексов



Отгрузка товаров на внутренний рынок



Анализ данных ТЭК: Нефтяная отрасль

по данным Минэнерго РФ, ЦДУ ТЭК, СО ЕЭС, Минэкономразвития РФ, МВФ, World Bank, ОАО «АТС», АСОП

* - актуальные данные только за июль 2020 года

Добыча нефти



Добыча нефти крупнейшими компаниями

Компания	янв. — июль 2020	
	млн т	к янв. — июлю 2019
ПАО «НК «Роснефть»	116,4	-7,5%
ПАО «ЛУКОЙЛ»	44,1	-8,2%
ПАО «Сургутнефтегаз»	32,9	-6,3%
ПАО «Газпром нефть»	33,8	-4,2%
ПАО «Татнефть»	15,3	-12,3%
ПАО «НОВАТЭК»	6,7	-2,9%

Ключевые показатели нефтедобывающей отрасли

Основные показатели	июль 2020		янв. — июль 2020	
	млн т	к июлю 2019	млн т	к янв. — июлю 2019
Добыча нефти	39,6	-16,0%	304,3	-6,4%
Первичная переработка нефти на НПЗ России	22,3	-11,5%	159,1	-2,1%
Экспорт нефти	17,2	-25,2%	140,2	-8,7%
Перевалка наливных грузов в российских портах, из них:*	29,1	-24,4%	224,7	-2,1%
сырой нефти	16,1	-32,9%	128,8	-6,8%
нефтепродуктов	10,2	-10,5%	75,8	5,0%

Средняя цена нефти



Анализ данных ТЭК: Газовая отрасль

по данным Минэнерго РФ, ЦДУ ТЭК, СО ЕЭС, Минэкономразвития РФ, МВФ, World Bank, ОАО «АТС», АСОП

* - актуальные данные только за июль 2020 года

Добыча газа



Ключевые показатели газовой отрасли

Основные показатели	июль 2020		янв. — июль 2020	
	млрд м ³	к июлю 2019	млрд м ³	к янв. — июлю 2019
Добыча газа	50,3	-7,9%	391,5	-9,4%
Экспорт в дальнее зарубежье*	11,2	-29,8%	73,0	-24,1%
Перевалка сжиженного газа в российских портах*	2,1	-19,2%	16,7	1,6%

Добыча газа крупнейшими компаниями

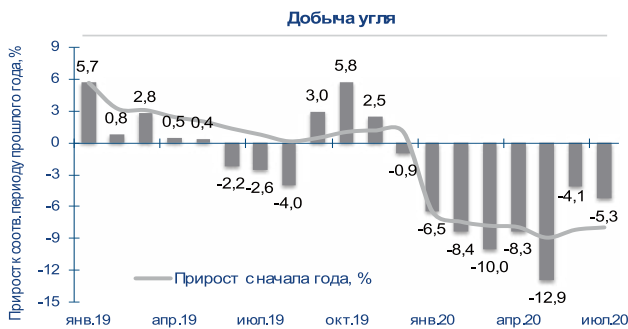
Компания	янв. — июль 2020	
	млрд м ³	к янв. — июлю 2019
ПАО «Газпром»	253,0	-14,1%
ПАО «НОВАТЭК»	40,6	-1,0%
ПАО «НК «Роснефть»	24,9	-2,2%
ПАО «Газпром нефть»	12,8	9,4%
ПАО «ЛУКОЙЛ»	12,2	2,2%
ПАО «Сургутнефтегаз»	5,4	-3,1%
ПАО НК «Руснефть»	1,3	-1,3%
ПАО «Татнефть»	0,48	-15,7%

Средняя импортная цена на газ в Европе



Анализ данных ТЭК: Угольная отрасль

по данным Минэнерго РФ, ЦДУ ТЭК, СО ЕЭС, Минэкономразвития РФ, МВФ, World Bank, ОАО «АТС», АСОП
* - актуальные данные только за июль 2020 года



Добыча угля крупнейшими компаниями

Компания	янв. – июль 2020	
	млн т	к янв. – июлю 2019
АО «СУЭК»	60,3	3,2%
АО «УК «Кузбассразрезуголь»	22,8	-9,7%
АО ХК «СДС-Уголь»	11,3	-21,6%
ООО «Компания Востсибуголь»	8,0	-7,2%
ПАО «Южный Кузбасс»	6,6	67,7%
АО «ХК «Якутуголь»	3,85	12,6%

Ключевые показатели угольной отрасли

Основные показатели	июль 2020		янв. – июль 2020	
	млн т	к июлю 2019	млн т	к янв. – июлю 2019
Добыча угля	32,2	-5,3%	227,1	-7,9%
Экспорт угля	17,0	1,4%	105,3	-4,8%
Перевалка угля в российских портах*	14,5	-11,0%	86,0	-1,7%

Цена энергетического угля



Анализ данных ТЭК: Электроэнергетика

по данным Минэнерго РФ, ЦДУ ТЭК, СО ЕЭС, Минэкономразвития РФ, МВФ, World Bank, ОАО «АТС», АСОП

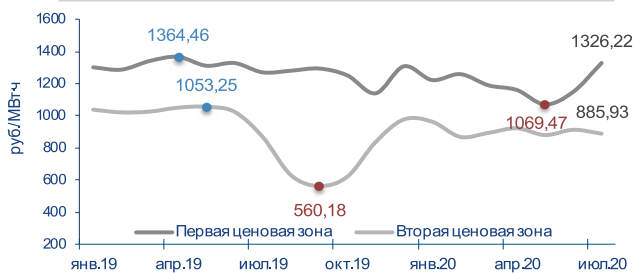
Ключевые показатели

Показатели	июль 2020		янв. – июль 2020	
	млрд кВт·ч	к июлю 2019	млрд кВт·ч	к янв. – июлю 2019
Потребление электроэнергии	78,2	-2,5%	604,5	-2,7%
Выработка электроэнергии	79,0	-2,9%	611,3	-3,4%

Потребление электроэнергии



Индекс цен на покупку электроэнергии на рынке на сутки вперед



Ключевые показатели

Показатели	июль 2020	июль 2020 / июль 2019
Средневзвешенная температура на территории ЕЭС России	+20,21 °С	1,72 °С
Индекс цен на покупку электроэнергии на РСВ, руб./МВт·ч		
Первая ценовая зона (Европа и Урал)	1326,22	4,6%
Вторая ценовая зона (Сибирь)	885,93	2,4%

ПРОИЗВОДСТВО ГРУЗОВЫХ ВАГОНОВ В 2020 ГОДУ СОСТАВИТ ОКОЛО 50 ТЫСЯЧ ЕДИНИЦ: ПРОГНОЗ ИПЕМ

По оценкам ИПЕМ, выручка вагоностроительных компаний России по итогам 2020 года сократится более чем на 80 млрд рублей в связи с падением объемов производства как минимум до 50 тысяч единиц в год.

Соответствующую оценку представил заместитель генерального директора Института проблем естественных монополий (ИПЕМ) Владимир Савчук на транспортно-логистическом форуме «Грузовая панорама», организованном ИА «РЖД-Партнёр». В мероприятии приняли участие представители грузоотправителей, операторских и логистических компаний, производителей подвижного состава, лизинговых компаний и других участников транспортной отрасли.

«Коронавирусный» 2020 год значительно сократил доходы компаний, работающих в сфере производства и оперирования железнодорожным подвижным составом: по оценкам Института, с марта по август выручка ОАО «РЖД» снизилась по сравнению с аналогичным периодом 2019 года на 27,1 млрд рублей, операторов – на 93,8 млрд рублей. Это усугубляет спад спроса на новые грузовые вагоны, в связи с чем ИПЕМ оценивает их производство в 2020 году в 50 тысяч единиц, а сокращение доходов вагоностроителей – более чем в 80 млрд рублей. «Эти изменения вызваны не только экономическим кризисом, но и естественными, ранее прогнозируемыми процессами в отрасли. Более детальный анализ влияния пандемии будет основываться на сравнении фактических доходов и потенциальных показателей без локдауна», –

Экспресс-оценка негативного влияния пандемии COVID-19 на железнодорожный транспорт



подчеркнул Владимир Савчук.

Институт фиксирует неравномерное падение спроса на разные типы подвижного состава. Так, доля универсального полувагона в производстве за 8 месяцев 2020 года составила 38%, что на 9,9 процентных пунктов ниже доли по итогам 2019 года; вклад фитинговых платформ в общее число выпущенных вагонов также сократился с 18% до 16,3%. В то же время доля хопперов-зерновозов выросла на 4 процентных пункта: с 10,1% до 14,1%.

По прогнозам ИПЕМ, профицит вагонов на сети и ограниченный спрос на перевозки будет сдерживать ставки операторов по основным родам вагонов как минимум ближайшие три года: рост ставок и транспортных

расходов грузоотправителей возможен с конца 2023 или с 2024 года. При этом сокращение ставок фиксируется только для массовых родов подвижного состава и перевозках соответствующих грузов, в то время как затраты на предоставление специализированного подвижного состава растут синхронно с тарифами ОАО «РЖД».

Материал предоставлен АНО «Институт проблем естественных монополий (ИПЕМ)»

125009, г. Москва, ул. Тверская, д. 22/2, корп. 1
(БЦ «Чайка Плаза»)
Тел.: +7 (495) 690-14-26
Факс: +7 (495) 697-61-11
<http://www.ipem.ru/>



ГРУЗОВЫЕ ПЕРЕВОЗКИ ЖЕЛЕЗНОДОРОЖНЫМ ТРАНСПОРТОМ В 2020 ГОДУ: ТЕНДЕНЦИИ И ПЕРСПЕКТИВЫ

Изменение структуры погрузки на сети ОАО «РЖД» за 8 месяцев в 2019 и 2020 гг.

Погрузка на сети ОАО «РЖД» за 8 месяцев в 2019 и 2020 гг.



Изменение структуры погрузки

Уголь	-1,2 п.п.
Нефть и нефтепродукты	-0,9 п.п.
Минерально-строительные материалы	+0,9 п.п.
Руды металлические	+0,4 п.п.
Чёрные металлы	-0,5 п.п.
Химические и минеральные удобрения	+0,3 п.п.
Лесные грузы	0,0 п.п.
Зерно и продукты перемола	+0,4 п.п.
Прочие грузы	+0,6 п.п.

Структура погрузки на сети ОАО «РЖД» за 8 месяцев в 2019 и 2020 гг.

Наименование группы груза	Доля груза в структуре погрузки ОАО «РЖД»	Изменение погрузки январе-августе 2020 года относительно аналогичного периода 2019 года
Каменный уголь	27,7%	-8,1%
Нефтяные грузы	17,2%	-9,0%
Строительные грузы	10,9%	5,7%
Руда	9,8%	0,7%
Чёрные металлы	5,4%	-11,4%
Химические и мин. удобрения	5,1%	2,9%
Лесные грузы	3,4%	-3,9%
Цемент	2,0%	-8,0%
Зерно	1,9%	20,6%
Лом	1,1%	-13,3%
Кокс	0,9%	1,3%
Прочие грузы	14,6%	4,8%

Экспресс-оценка негативного влияния пандемии COVID-19 на железнодорожный транспорт

Экспресс оценка финансовых потерь участников рынка

<p>ОАО «РЖД»</p>	<p>Потери выручки</p> <p>-27,1 млрд руб. (в марте-августе 2020 года)</p>	<p>Оценка потерь выручки в период март-август 2020 года, млрд руб.</p>
<p>ОПЕРАТОРЫ</p>	<p>Потери выручки</p> <p>-93,8 млрд руб. (в марте-августе 2020 года)</p>	
<p>ВАГОНСТРОИТЕЛИ</p>	<p>Потери выручки</p> <p>свыше -80 млрд руб. (по итогам 2020 года)</p>	

❖ на **29,2%** снизилось производство грузовых вагонов в январе-августе 2020 г. относительно аналогичного периода 2019 г.

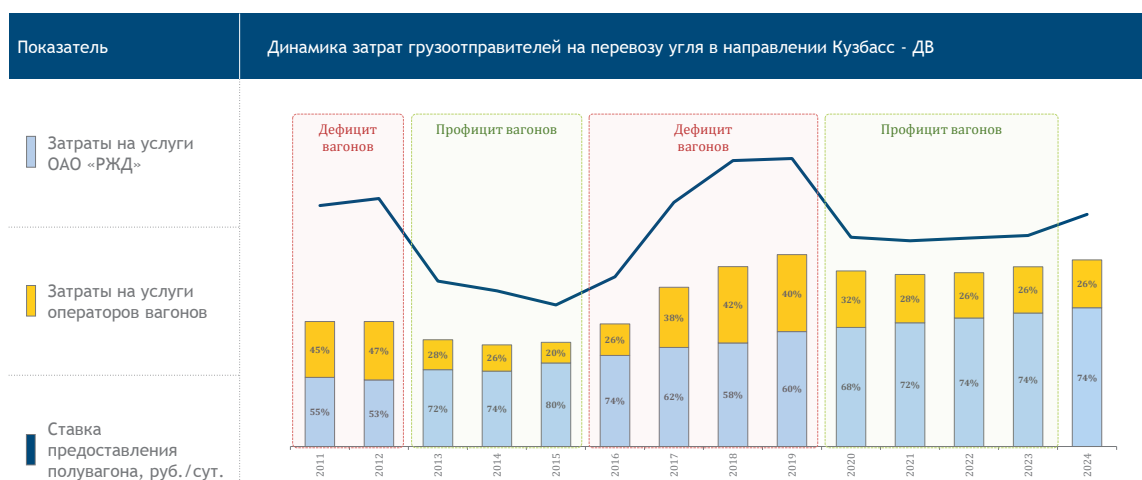
❖ по итогам года темпы снижения производства грузовых вагонов могут увеличиться

❖ по прогнозу ИПЕМ, в 2020 г. производство грузовых вагонов составит около **50** тыс. ед.

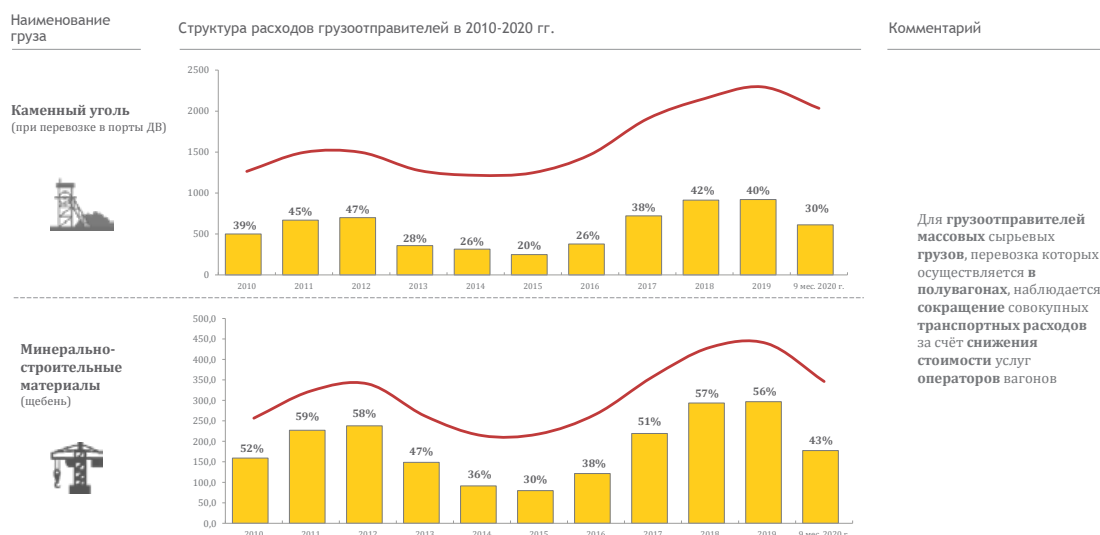
В 2020 г. сохраняется тенденция снижения доли полувагонов в структуре производства



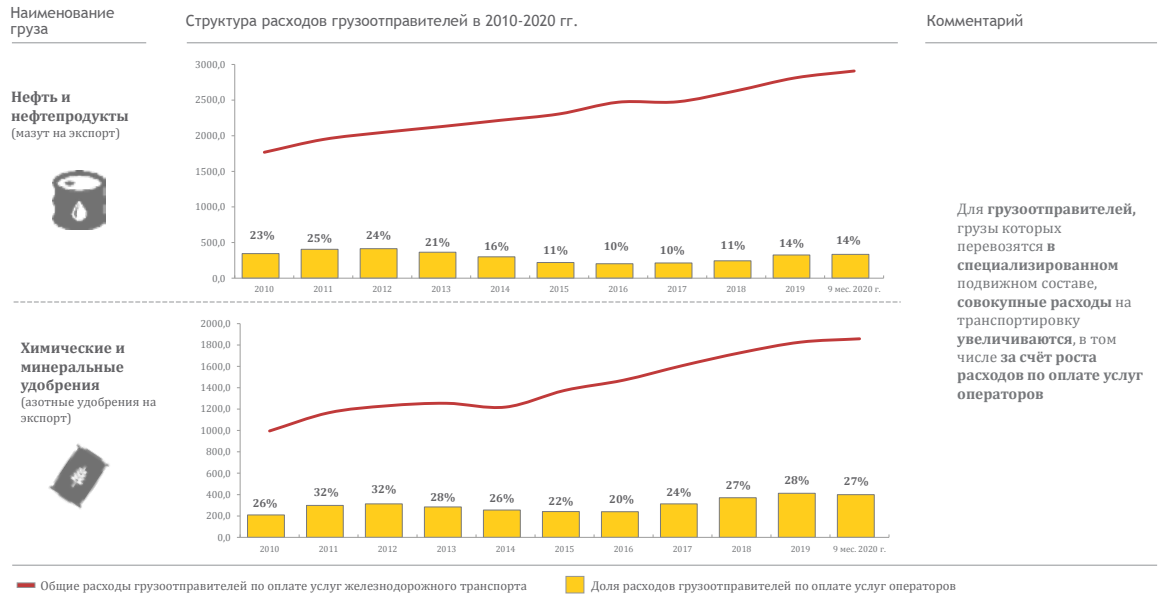
С 2020 года затраты грузоотправителей на услуги операторов сокращаются



Динамика структуры расходов грузоотправителей (1/2)

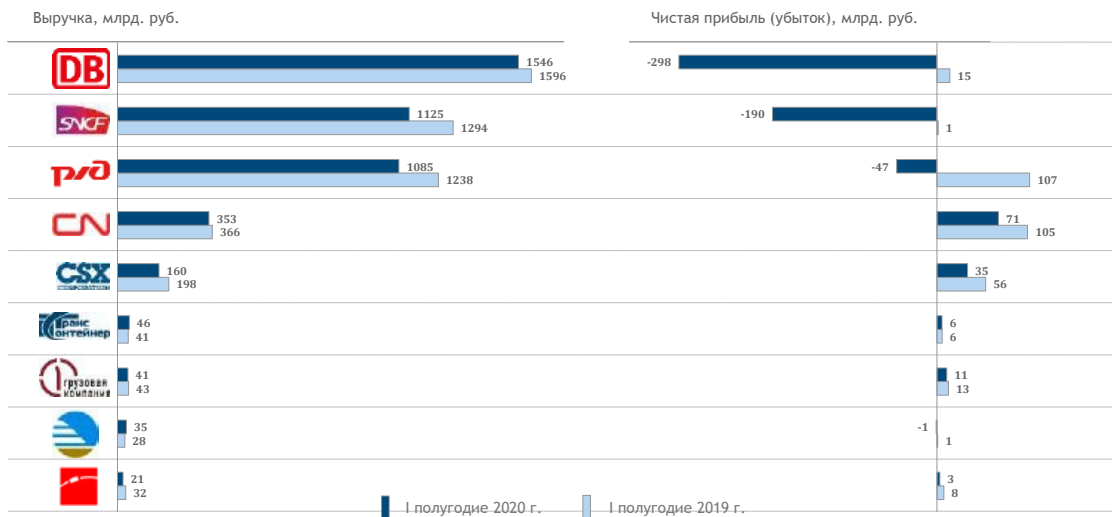


Динамика структуры расходов грузоотправителей (2/2)



8

Изменение финансовых показателей железнодорожных компаний в 1 полугодии 2020 г. к аналогичному периоду 2019 г.



Примечания: **CN** Canadian National Railway Company, **CSX** CSX Corp., США, Казакстан темір жолы, Новая перевозочная компания

9



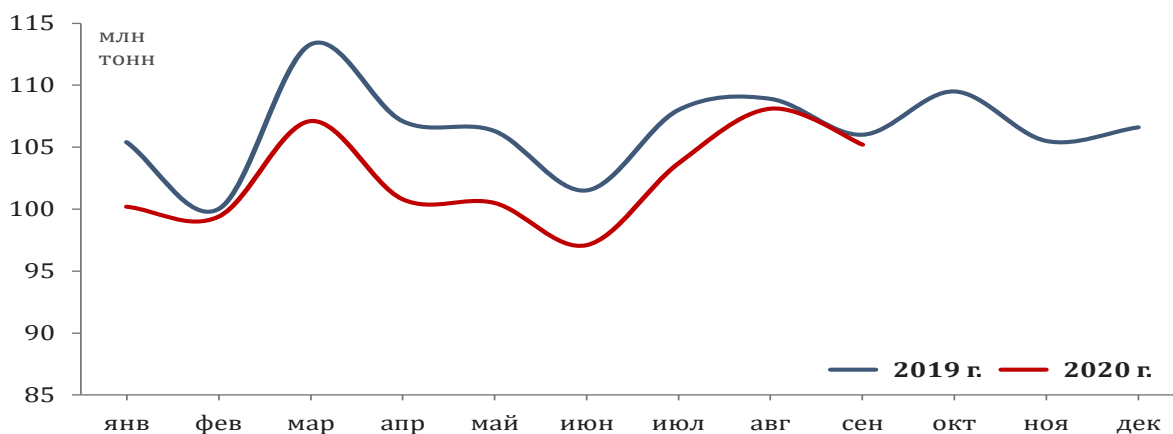
ПОГРУЗКА НА СЕТИ ОАО «РЖД» В СЕНТЯБРЕ 2020: ЭКСПРЕСС-АНАЛИЗ ИПЕМ

105,2 млн т | **-0,7%** к сентябрю 2019 г.
 погружено в сентябре 2020 г.

0,9 млрд т | **-3,6%** к январю-сентябрю 2019 г.
 погружено в январе-сентябре 2020 г.

1,7 млн ед.
 погружено вагонов* в сентябре 2020 г.

Все грузы



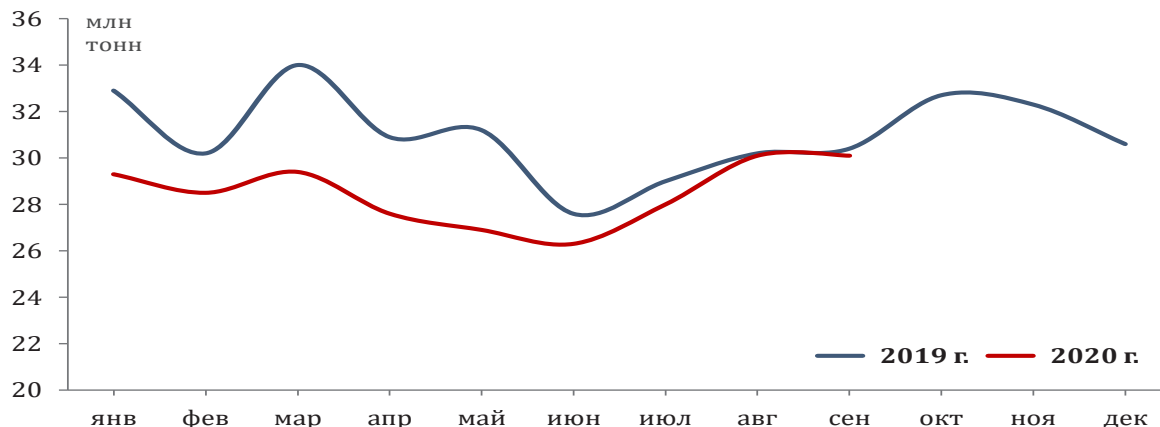
по данным пресс-релизов ОАО «РЖД»
 * оценка АНО «ИПЕМ»

30,1 млн т | **-1,0%** к сентябрю 2019 г.
 погружено в сентябре 2020 г.

256,2 млн т | **-7,3%** к январю-сентябрю 2019 г.
 погружено в январе-сентябре 2020 г.

426,0 тыс. ед.
 погружено вагонов* в сентябре 2020 г.

Каменный уголь



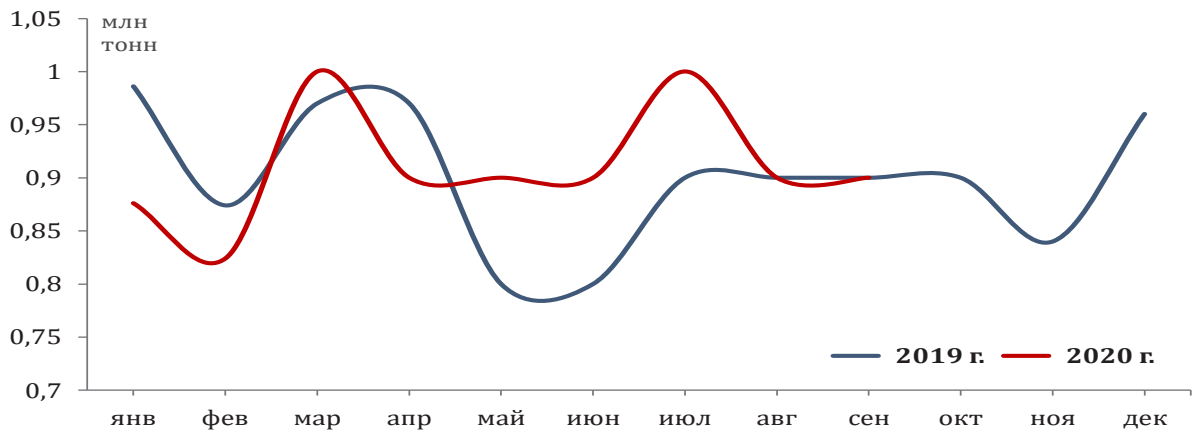
по данным пресс-релизов ОАО «РЖД»
 * оценка АНО «ИПЕМ»

0,9 млн т | **0,0%** к сентябрю 2019 г.
погружено в сентябре 2020 г.

8,2 млн т | **+2,0%** к январю-сентябрю 2019 г.
погружено в январе-сентябре 2020 г.

18,0 тыс. ед.
погружено вагонов* в сентябре 2020 г.

Кокс



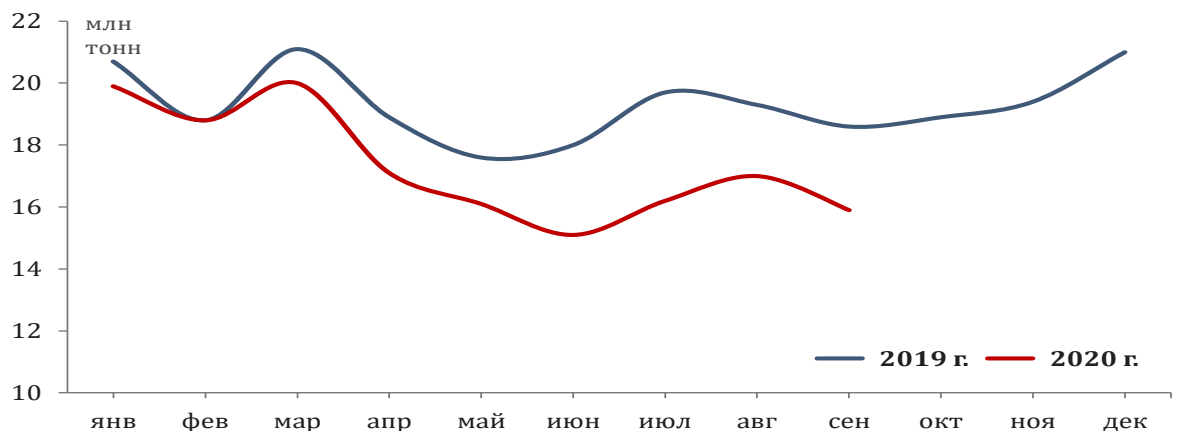
по данным пресс-релизов ОАО «РЖД»
* оценка АНО «ИПЕМ»

15,9 млн т | **-14,5%** к сентябрю 2019 г.
погружено в сентябре 2020 г.

156,1 млн т | **-9,6%** к январю-сентябрю 2019 г.
погружено в январе-сентябре 2020 г.

274,0 тыс. ед.
погружено вагонов* в сентябре 2020 г.

Нефть и нефтепродукты



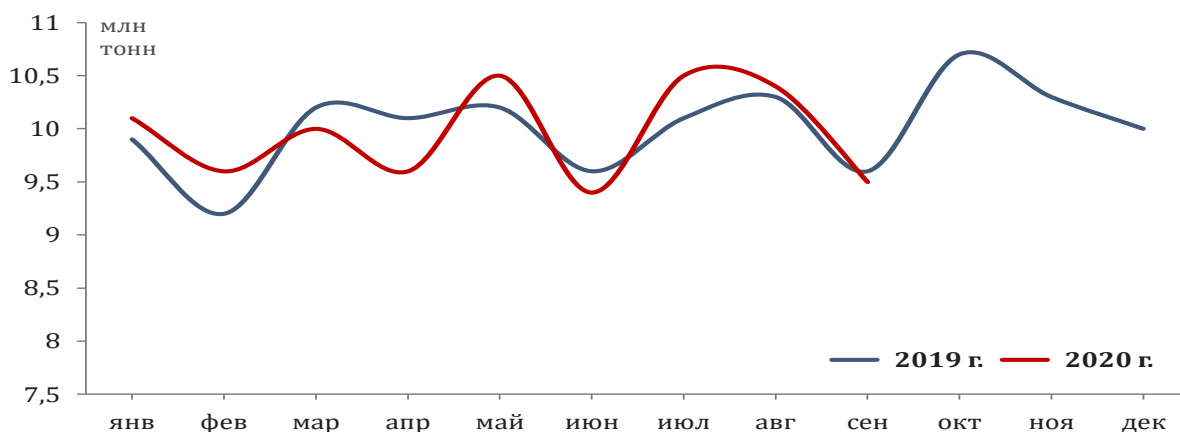
по данным пресс-релизов ОАО «РЖД»
* оценка АНО «ИПЕМ»

9,5 млн т | **-1,0%** к сентябрю 2019 г.
погружено в сентябре 2020 г.

89,6 млн т | **+0,4%** к январю-сентябрю 2019 г.
погружено в январе-сентябре 2020 г.

136,0 тыс. ед.
погружено вагонов* в сентябре 2020 г.

Железная руда



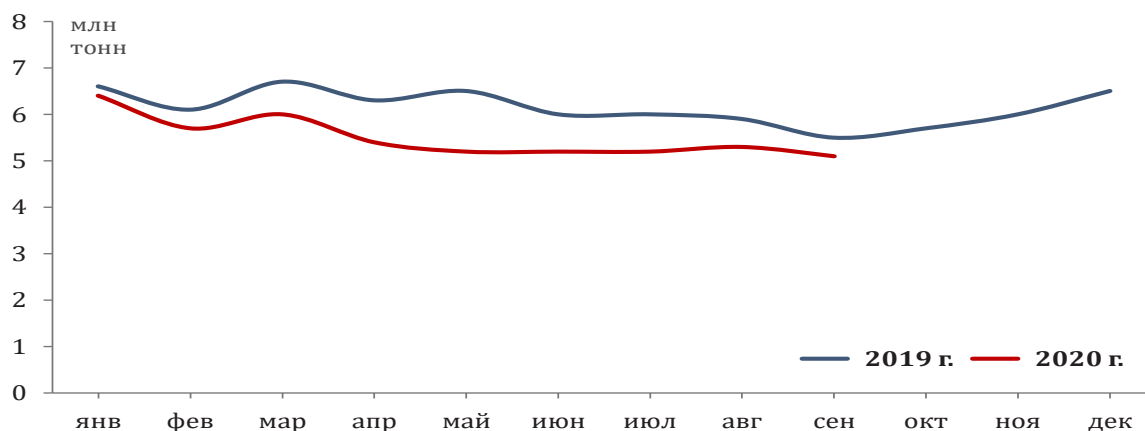
по данным пресс-релизов ОАО «РЖД»
* оценка АНО «ИПЕМ»

5,1 млн т | **-7,3%** к сентябрю 2019 г.
погружено в сентябре 2020 г.

49,5 млн т | **-10,9%** к январю-сентябрю 2019 г.
погружено в январе-сентябре 2020 г.

80,0 тыс. ед.
погружено вагонов* в сентябре 2020 г.

Черные металлы



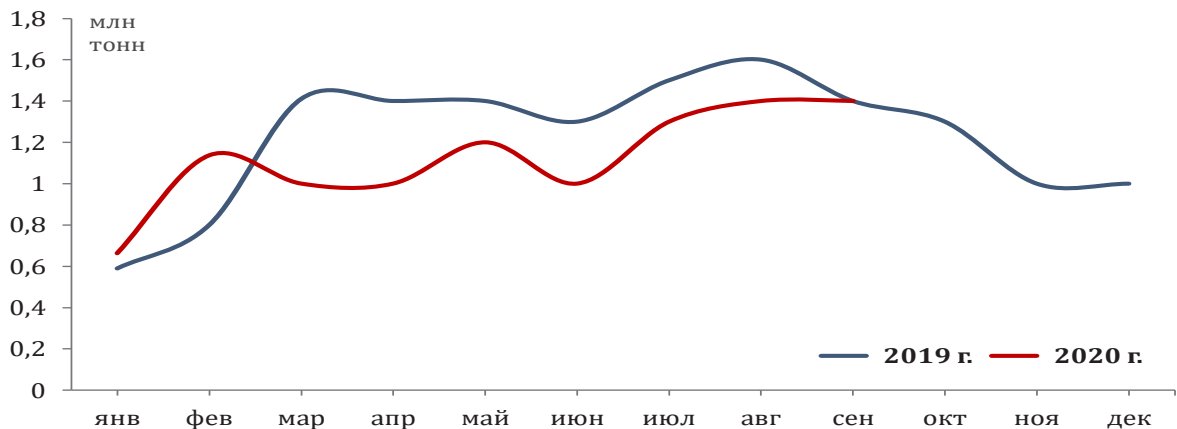
по данным пресс-релизов ОАО «РЖД»
* оценка АНО «ИПЕМ»

1,4 млн т | **0,0%** к сентябрю 2019 г.
погружено в сентябре 2020 г.

Лом

10,1 млн т | **-11,9%** к январю-сентябрю 2019 г.
погружено в январе-сентябре 2020 г.

23,0 тыс. ед.
погружено вагонов* в сентябре 2020 г.



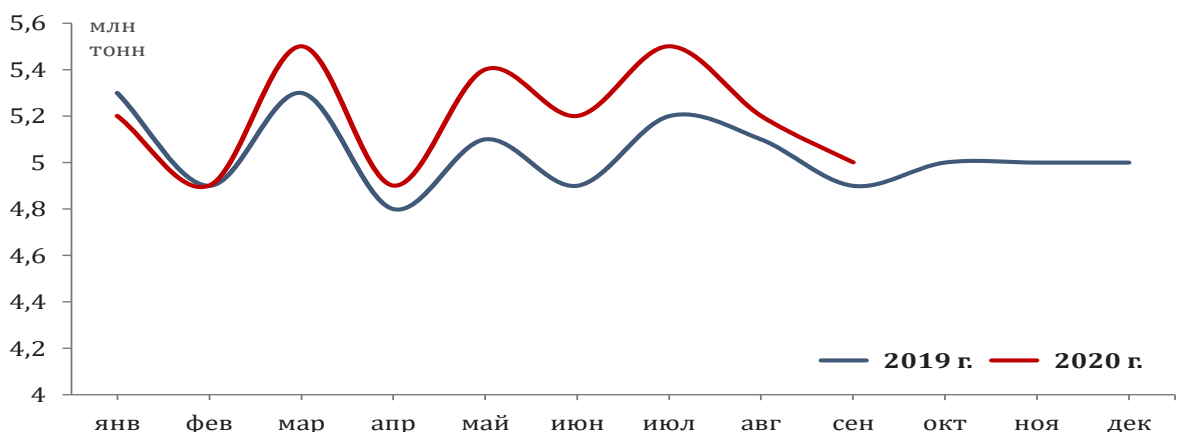
по данным пресс-релизов ОАО «РЖД»
* оценка АНО «ИПЕМ»

5,0 млн т | **+2,0%** к сентябрю 2019 г.
погружено в сентябре 2020 г.

Удобрения

46,8 млн т | **+2,7%** к январю-сентябрю 2019 г.
погружено в январе-сентябре 2020 г.

73,0 тыс. ед.
погружено вагонов* в сентябре 2020 г.



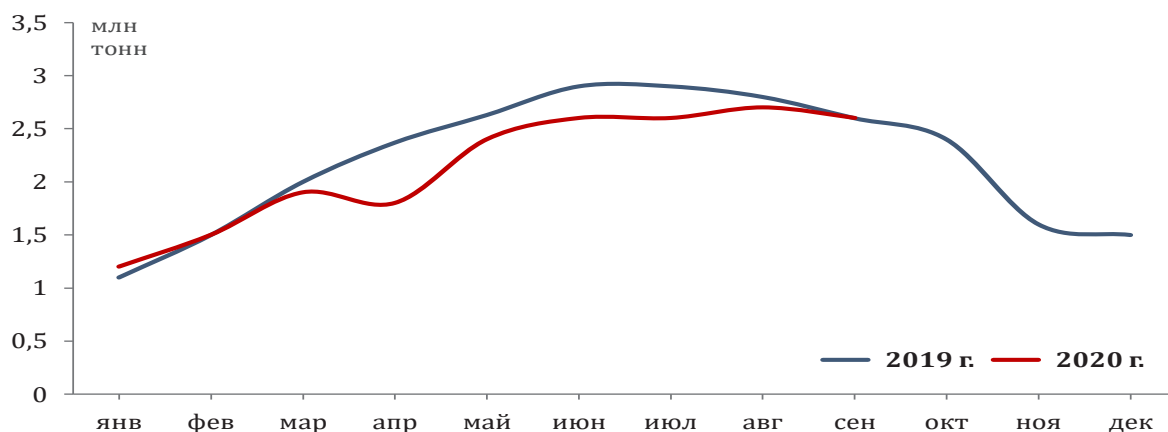
по данным пресс-релизов ОАО «РЖД»
* оценка АНО «ИПЕМ»

2,6 млн т | **0,0%** к сентябрю 2019 г.
погружено в сентябре 2020 г.

19,3 млн т | **-7,2%** к январю-сентябрю 2019 г.
погружено в январе-сентябре 2020 г.

38,0 тыс. ед.
погружено вагонов* в сентябре 2020 г.

Цемент



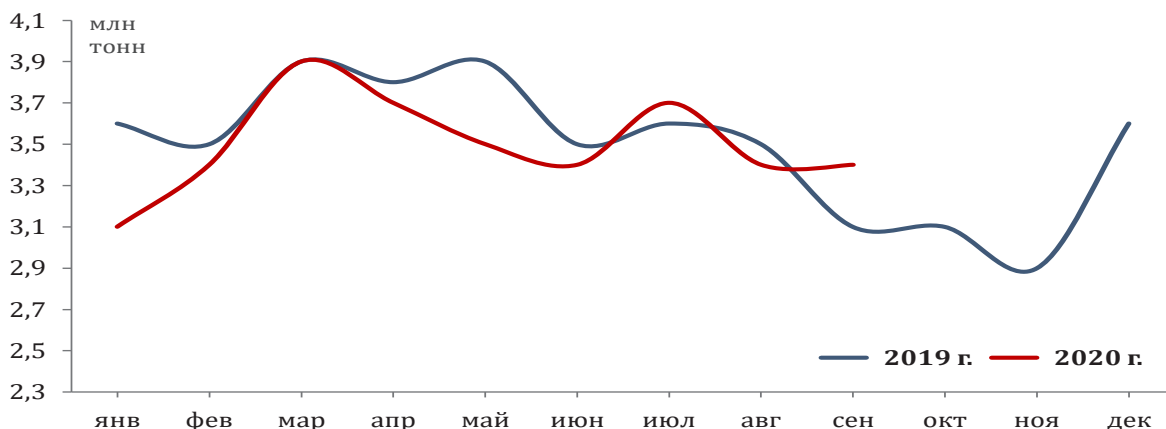
по данным пресс-релизов ОАО «РЖД»
* оценка АНО «ИПЕМ»

3,4 млн т | **+9,7%** к сентябрю 2019 г.
погружено в сентябре 2020 г.

31,5 млн т | **-2,9%** к январю-сентябрю 2019 г.
погружено в январе-сентябре 2020 г.

58,0 тыс. ед.
погружено вагонов* в сентябре 2020 г.

Лесные грузы



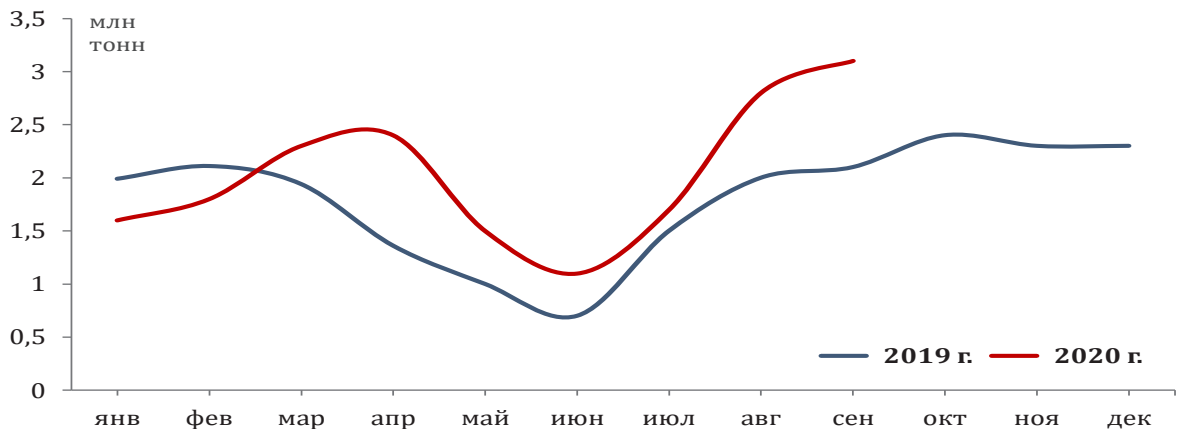
по данным пресс-релизов ОАО «РЖД»
* оценка АНО «ИПЕМ»

3,1 млн т | **+47,6%** к сентябрю 2019 г.
погружено в сентябре 2020 г.

18,3 млн т | **+24,0%** к январю-сентябрю 2019 г.
погружено в январе-сентябре 2020 г.

45,0 тыс. ед.
погружено вагонов* в сентябре 2020 г.

Зерно



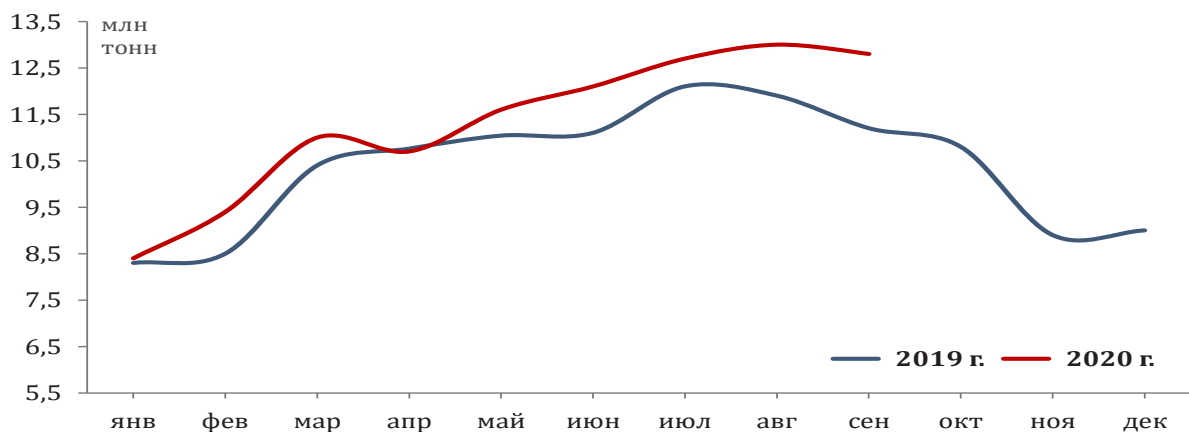
по данным пресс-релизов ОАО «РЖД»
* оценка АНО «ИПЕМ»

12,8 млн т | **+14,3%** к сентябрю 2019 г.
погружено в сентябре 2020 г.

101,7 млн т | **+6,7%** к январю-сентябрю 2019 г.
погружено в январе-сентябре 2020 г.

191,0 тыс. ед.
погружено вагонов* в сентябре 2020 г.

Строительные материалы



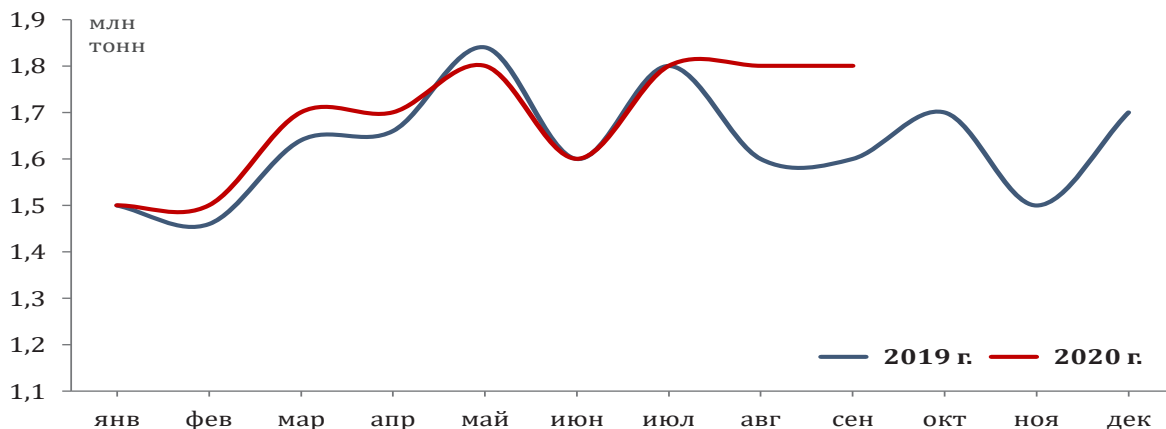
по данным пресс-релизов ОАО «РЖД»
* оценка АНО «ИПЕМ»

1,8 млн т | **+12,5%** к сентябрю 2019 г.
погружено в сентябре 2020 г.

Цветная руда

15,2 млн т | **+3,0%** к январю-сентябрю 2019 г.
погружено в январе-сентябре 2020 г.

27,0 тыс. ед.
погружено вагонов* в сентябре 2020 г.



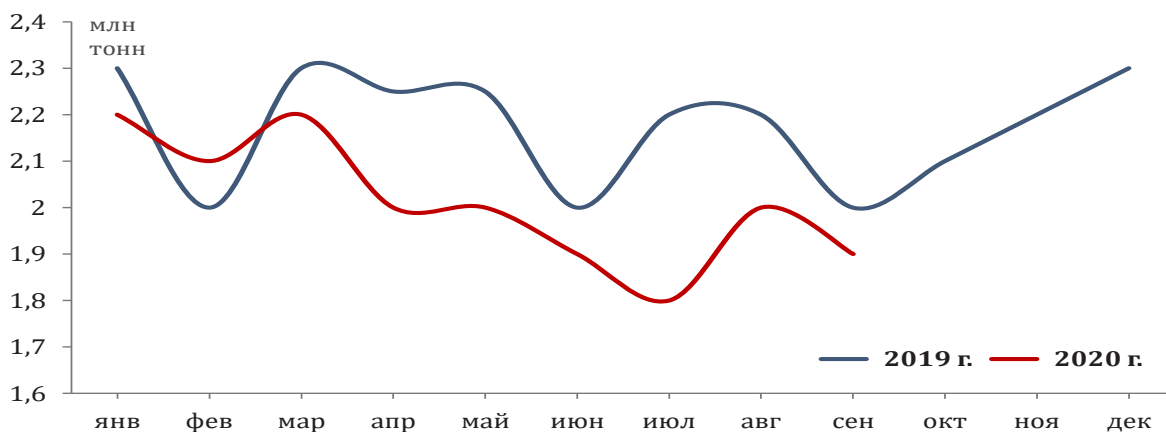
по данным пресс-релизов ОАО «РЖД»
* оценка АНО «ИПЕМ»

1,9 млн т | **-5,0%** к сентябрю 2019 г.
погружено в сентябре 2020 г.

Химикаты и сода

18,1 млн т | **-6,8%** к январю-сентябрю 2019 г.
погружено в январе-сентябре 2020 г.

33,0 тыс. ед.
погружено вагонов* в сентябре 2020 г.



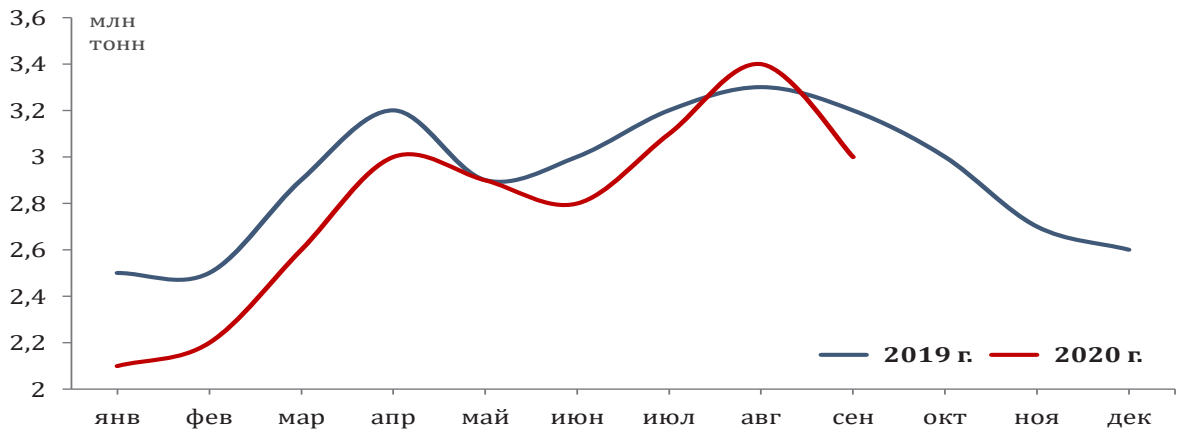
по данным пресс-релизов ОАО «РЖД»
* оценка АНО «ИПЕМ»

3,0 млн т | **-6,2%** к сентябрю 2019 г.
погружено в сентябре 2020 г.

25,1 млн т | **-5,9%** к январю-сентябрю 2019 г.
погружено в январе-сентябре 2020 г.

45,0 тыс. ед.
погружено вагонов* в сентябре 2020 г.

Промышленное сырье



по данным пресс-релизов ОАО «РЖД»
* оценка АНО «ИПЕМ»



RAILWAYMARKET.RU -

ЖЕЛЕЗНОДОРОЖНЫЙ РЫНОК РОССИИ - СПЕЦИАЛИЗИРОВАННАЯ
ТОРГОВО-ИНФОРМАЦИОННАЯ ПЛОЩАДКА

ЛокоТех**ПЕРВИЧНАЯ ПРОФСОЮЗНАЯ ОРГАНИЗАЦИЯ
ООО «ЛОКОТЕХ-СЕРВИС» ПОДВЕЛА ИТОГИ
РАБОТЫ ЗА ПЯТЬ ЛЕТ**

24 сентября 2020 года в Российском профессиональном союзе железнодорожников и транспортных строителей состоялась отчетно-выборная видеоконференция профсоюзного комитета первичной профсоюзной организации ООО «ЛокоТех-Сервис». В ходе мероприятия были подведены итоги работы за пять лет, а также проведены выборы Председателя.

В работе конференции приняли участие заместитель генерального директора по корпоративному развитию «ЛокоТех» Наталья Плетенецкая, Председатель ППО РОСПРОФЖЕЛ ООО «ЛокоТех-Сервис» Николай Данковцев, заместитель председателя Профсоюза Андрей Карабанов, заместитель председателя ППО Валентина Волкова и 81 делегат. С основным докладом на конференции выступил Председатель первичной профсоюзной организации РОСПРОФЖЕЛ ООО «ЛокоТех-Сервис» Николай Данковцев, который остановился на основных направлениях деятельности профсоюзной организации в течение последних пяти лет.

Участники конференции отметили, что за последние пять лет коллективные договоры, заключенные благодаря действующему социальному партнерству между РОСПРОФЖЕЛ и администрацией ООО «ЛокоТех - Сервис», позволили сохранить социально-экономические гарантии работникам.

Важно отметить, что среднемесячная заработная плата работников ООО «ЛокоТех-Сервис» за последние пять лет возросла на 15,8 % и составила 40 575 рублей (2015 году - 35037 рублей). Также более 245 членов профсоюза были награждены профсоюзными наградами с денежной премией.

В период летних школьных каникул за последние пять лет было оздоровлено 2600 детей работников, в том

числе 400 на Черноморском побережье. Более 51 млн. рублей было направлено на приобретение детских новогодних подарков для детей работников.

Всего за последние пять лет профсоюзный комитет ППО РОСПРОФЖЕЛ ООО «ЛокоТех-Сервис» рассмотрел около 140 локальных нормативных актов в сфере оплаты и мотивации труда, рабочего времени, нормирования труда и другие. В конце 2019 года, в год «Социального партнерства», был подписан Коллективный договор ООО «ЛокоТех-Сервис» сроком на три года (2020-2022).

Делегаты конференции признали работу профсоюзного комитета первичной профсоюзной организации РОСПРОФЖЕЛ ООО «ЛокоТех-Сервис» удовлетворительной. Николай Данковцев единогласно был переизбран Председателем профсоюзной организации.

В свою очередь, Николай Данковцев поблагодарил участников конференции и руководство ООО «ЛокоТех-Сервис» за оказанное доверие по организации эффективного взаимодействия по защите прав и обеспечению социальных гарантий работников ООО «ЛокоТех-Сервис». Неделями ранее Николай Данковцев также был избран Председателем ОППО РОСПРОФЖЕЛ АО «Желдорремаш».

Дополнительная информация:**Пресс-служба ООО «ЛокоТех»**E-mail: press@locotech.ru

Телефон: +7 (499) 638-22-98 (доб. 99-795)



РЕКЛАМА В ЖУРНАЛЕ

Стоимость публикации рекламной информации в журнале зависит от занимаемой площади. При размещении модульной рекламы, бесплатно предоставляется публикация строчной рекламы (подробнее ниже, в прайс-листе).

Образец заполнения строчной рекламы:

Наименование	Чертеж изделия (если есть)	Ед. изм.	Цена (руб)	Компания	Телефон

Размеры модулей в мм:

Вы можете предоставить для печати собственный макет или прислать информацию для разработки макета нашими специалистами.

1/8 полосы - 88x59, либо 180x28

1/4 полосы 88x122, либо 180x59

1/2 полосы - 180x122

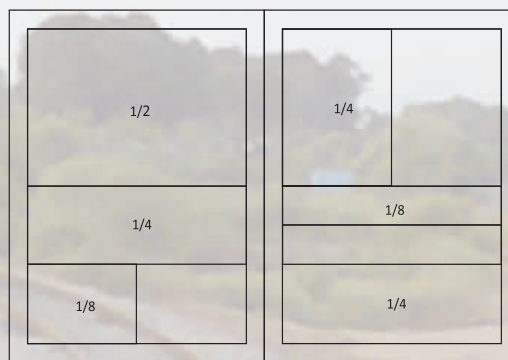
1 полоса - 180x250

Требования к макетам:

- Программы Adobe Photoshop, Illustrator.
- Разрешение 300 dpi, цветовая модель CMYK
- Шрифты перевести в кривые.
- Текст по картинке полужирный не менее 7 пунктов.
- Черный - запечатывание поверх.
- Сумма красок в тенях не более 320%.
- CorelDraw не является подготовленным к печати документом, и подлежит доработке.

В случае, если макет будет разрабатываться нашими специалистами, вам нужно лишь определиться с его размером, прислать текстовое наполнение в произвольной форме, контактную информацию, логотип и фотографии (если есть такая необходимость), а также указать примерную цветовую гамму или стиль.

Готовый макет будет вам отправлен на согласование.



Прайс-лист на размещение рекламы (цены указаны в рублях с НДС)

Модульная реклама / статья			Бонус (строчная реклама)	Разработка модуля
Размер	Формат модуля, мм	Стоимость	Количество строк	Стоимость
1/8 полосы	88*59, 180*28	5'000	5	650
1/4 полосы	88*122, 180*59	8'750	10	750
1/2 полосы	180*122	15'400	20	850
Полоса	180*250	26'950	40 + перс. рассылка	950

Модульная реклама на обложке	Коэффициент наценки	Бонус
Лицевая сторона (от 1/2 полосы)	договор.	Идентичный модуль во внутреннем блоке
Вторая и третья сторона (от 1/2 полосы)	2	
Последняя сторона (от 1/2 полосы)	3	

Рекламодателям журнала предоставляется бесплатная услуга – размещение персональной страницы в ТОПе предприятий и еженедельная рассылка рекламной информации по собственной базе электронных адресов (более 50'000)

При единовременной предоплате 2-х публикаций	СПЕЦПРЕДЛОЖЕНИЕ подробнее на стр. 40
При единовременной предоплате 3-х публикаций	
При единовременной предоплате 5-и публикаций	
При единовременной предоплате 10-и публикаций	

БАННЕРНАЯ РЕКЛАМА НА САЙТЕ

Сквозное размещение (на всех страницах сайта)
Размер 140*60 (jpeg - статический, gif - динамический)

Размещение в левом вертикальном блоке
Разработка jpeg баннера от 400 руб, gif баннера от 1'500 руб

Стоимость 5'000 руб./мес. (при единовременной оплате трёх месяцев, в четвертом размещение **бесплатно!**)

В подарок участие в еженедельных рассылках + месяц в ТОПе компаний + бесплатное изменение информации на персональной странице в течение оплаченного периода времени

Электронные рассылки

Предлагаем воспользоваться рассылкой объявлений по базе электронных адресов предприятий, связанных с железнодорожной отраслью промышленности (более 50 000)!

Все адреса получены путем регистрации новых подписчиков на сайте издания, работы на различных тематических железнодорожных выставках, а также силами собственной службы маркетинга.

Практика показывает, что такой способ передачи информации является одним из самых эффективных.

1. Еженедельные рассылки

- проводятся по воскресеньям
- содержат ссылки на персональные страницы компаний Заказчиков, на которых вносятся требуемые изменения
- при заказе рассылки бесплатно предоставляется размещение персональной страницы компании Заказчика в ТОПе каталога предприятий
- после проведения рассылки предоставляется отчет и закрывающие бухгалтерские документы.

Стоимость (руб.)	Услуга	В подарок	
1'900	1 еженед. рассылка	1 неделя в ТОПе компаний	+ бесплатное изменение информации на персональной странице в течение оплаченного периода времени
3'300	2 еженед. рассылки	2 недели в ТОПе компаний	
4'300	3 еженед. рассылки	3 недели в ТОПе компаний	
5'000	4 еженед. рассылки	1 месяц в ТОПе компаний	

2. Персональные рассылки

- услуга единоразовая, оказывается в заранее согласованный с Заказчиком день
- проводятся с понедельника по четверг (по пятницам в случае срочной необходимости) в две очереди: с 6:00 до 14:00 и с 14:00 до 20:00 (время указано приблизительное, т.к., скорость рассылки напрямую зависит от размера отправляемого письма)
- содержат информацию исключительно о компании Заказчика
- при заказе бесплатно предоставляется размещение персональной страницы компании Заказчика в ТОПе каталога предприятий
- для оформления и последующего согласования с Заказчиком образца письма персональной рассылки нам необходимы:
 - тема письма
 - текст письма (информация, которую вы хотите довести до сведения адресатов)
 - контактная информация (для обратной связи)
 - по желанию логотип, фотоматериалы, прайс-лист и т.д.

ВАЖНО! Объем письма не должен превышать 200 Кб (при необходимости включить в письмо большое количество фото-и-видео материалов, вложенные файлы будут заменены на ссылки для скачивания, а сами файлы размещены на персональной странице компании Заказчика)

- после проведения рассылки предоставляется отчет и закрывающие бухгалтерские документы.

Стоимость (руб.)	Скидка	Услуга	В подарок
6'600	-	1 перс. рассылка	месяц еженедельных рассылок + месяц в ТОПе компаний + бесплатное изменение информации на персональной странице в течение оплаченного периода времени
11'880	10%	2 перс. рассылки	
16'830	15%	3 перс. рассылки	
21'120	20%	4 перс. рассылки	

Предусмотрены специальные условия и скидки при заказе рассылок на квартал, полугодие и год.

3 месяца - скидка 10%

Стоимость (руб.)	Услуга	В подарок
17'820	3 перс. рассылки	3 месяца еженедельных рассылок + 3 месяца в ТОПе компаний + бесплатное размещение баннерной рекламы на весь период!
32'076	6 перс. рассылок	
45'441	9 перс. рассылок	
57'024	12 перс. рассылок	

6 месяцев - скидка 15%

Стоимость (руб.)	Услуга	В подарок
33'660	6 перс. рассылок	6 месяцев еженедельных рассылок + 6 месяцев в ТОПе компаний + бесплатное размещение баннерной рекламы на весь период!
60'558	12 перс. рассылок	
85'833	18 перс. рассылок	
107'712	24 перс. рассылки	

12 месяцев - скидка 20%

Стоимость (руб.)	Услуга	В подарок
63'360	12 перс. рассылок	1 год еженедельных рассылок + 1 год в ТОПе компаний + бесплатное размещение баннерной рекламы на весь период!
114'048	24 перс. рассылки	
161'568	36 перс. рассылок	
202'752	48 перс. рассылок	

ВНИМАНИЕ! СПЕЦИАЛЬНОЕ ПРЕДЛОЖЕНИЕ!

**При размещении рекламы на год
электронные рассылки и баннерная реклама в подарок!**

Предлагаем принять участие в акции, которая позволит значительно сэкономить рекламный бюджет и при этом получить максимальный эффект от вложенных средств.

При единовременной предоплате скидка 20%

Стоимость публикаций на год (со скидкой 20%)	Размеры модулей в мм >>>> строчная реклама (бонус)	В подарок персональные электронные рассылки >>>> (более 50'000 адресов)	Дополнительный бонус /сумма бонуса
		кол-во рассылок / сумма бонуса	
40 000	1/8 полосы + 5 строк	4 * 6'600 = 26 400	-
70 000	1/4 полосы + 10 строк	8 * 6'600 = 52 800	годовое размещение баннерной рекламы! 12*5'000=60'000
123 200	1/2 полосы + 20 строк	12 * 6'600 = 79 200	
215 600	1 полоса + 40 строк	16 * 6'600 = 105 600	

Мы предлагаем:

Публикацию в журнале с возможностью обновления информации:

- бесплатно предоставляется дополнительная рекламная площадь для размещения актуальных прайс-листов
- гарантированное участие во всех специализированных выставках и конференциях, в которых запланировано наше участие в качестве информационного партнера. На сегодняшний день утверждены мероприятия, указанные в разделе сайта [Календарь выставок](#)

БЕСПЛАТНАЯ Интернет-поддержка!

- при размещении рекламы от 1/4 полосы и выше специальный подарок – **годовое размещение баннерной рекламы на нашем портале!**
- **размещение** персональной страницы вашей компании в **Топе** каталога предприятий на сайте издания с возможностью еженедельного обновления информации
- **еженедельные и персональные электронные рассылки** по собственной базе электронных адресов предприятий железнодорожной отрасли промышленности

В акции уже участвуют:

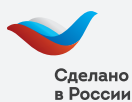
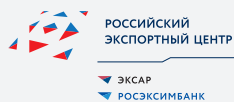
- АО «КрЭВРЗ» (Красноярский край, г. Красноярск)
- АО «ОКБ «АСТРОН» (Московская область, г. Лыткарино)
- ГК «Можгинский литейный завод Арсенал» (Республика Удмуртия, г. Ижевск)
- ООО «Авант» (Республика Удмуртия, г. Ижевск)
- ООО «ВСП52» (Нижегородская область, г. Нижний Новгород)
- ООО «КСД» (Воронежская область, г. Воронеж)
- ООО «ЛитСтройКом» (ООО «ЛСК») (Нижегородская область, г. Нижний Новгород)
- ООО «ММП-Ирбис» (г. Москва)
- ООО «Путеец» (Челябинская область, г. Челябинск)
- ООО «РЕМОНТ ПУТЕВЫХ МАШИН» (Калужская область, г. Калуга)
- ООО «Реон-Техно» (Республика Чувашия, г. Чебоксары)
- ООО «Стройпуть» (г. Москва)
- ООО «СЦ Промжелдортранс» (г. Москва)
- ООО «Техэнергопром-Р» (Московская область, г. Королёв)
- ООО «Торговый дом «РТИ» (Ярославская область, г. Ярославль)
- ТОО «Vagon Service Almaty» (Казахстан, г. Алматы)

Будем рады видеть вашу компанию в числе наших Партнеров!

За содержание и достоверность рекламной информации ответственность несут рекламодатели.

Свидетельство о регистрации средства массовой информации ПИ ФС77-33605. от 24.10.2008г.
 Выдано Федеральной службой по надзору в сфере связи и массовых коммуникаций. Территория распространения Российская Федерация, зарубежные страны.





3-Я РОССИЙСКО-УЗБЕКСКАЯ
ПРОМЫШЛЕННАЯ ВЫСТАВКА

EXPO-RUSSIA UZBEKISTAN

18–20 НОЯБРЯ 2020

ТАШКЕНТ, РЕСПУБЛИКА УЗБЕКИСТАН
ДВОРЕЦ ТВОРЧЕСТВА МОЛОДЕЖИ

3-Й ТАШКЕНТСКИЙ БИЗНЕС-ФОРУМ

R U S S I A

ТЕМАТИЧЕСКИЕ РАЗДЕЛЫ

- Энергетика
- Химия и нефтехимия
- Информационные технологии
- Транспорт и логистика
- Горная и горнодобывающая промышленность
- Легковой, грузовой и специальный транспорт
- Строительная, дорожная и подъемная техника
- Телекоммуникации и связи
- Нанотехнологии, новые материалы
- Оборудование и технологии разведки, добычи и переработки полезных ископаемых
- Машиностроение. Технологии и оборудование
- Товары народного потребления
- Нефтегазовая промышленность
- Металлопродукция, трубы
- Оборудование, технологии, сырье и ингредиенты для пищевой и перерабатывающей промышленности
- Геология и разведка нефтяных и газовых месторождений
- Сельскохозяйственная техника
- Ирригация, водообеспечение и водное хозяйство

ДЕЛОВАЯ ПРОГРАММА

- Ташкентский бизнес-форум
- круглые столы
- презентация регионов
- биржа контактов

U Z B E K I S T A N

WWW.ZARUBEZHXPORU
facebook.com/zarubezhexpo
instagram.com/zarubezh.expo
#ExpoRussiaUzbekistan

ОРГКОМИТЕТ: АО «ЗАРУБЕЖ-ЭКСПО»
+7 (495) 721-32-36 | info@zarubezhexpo.ru
119034, Москва, ул. Пречистенка, 10

При поддержке:



Организатор:



26-я Международная
промышленная выставка

Металл Экспо'2020



Ежегодный
выставочный
аудит с 2006 г.

Генеральный
информационный партнер:



Металлоснабжение и сбыт



10-13
НОЯБРЯ

Москва, ВДНХ
пав. 55, 57

12+

www.metal-expo.ru

Оргкомитет выставки:
тел./факс +7 (495) 734-99-66



Оборудование и технологии
для металлургии
и металлообработки
МеталлургМаш'2020



Металлопродукция
и металлоконструкции
для строительной отрасли
МеталлСтройФорум'2020



Транспортные
и логистические услуги
для предприятий ГК
МеталлТрансЛогистик'2020