



ДЕПО

1 (96) 2019

ЖЕЛЕЗНОДОРОЖНЫЙ ЖУРНАЛ

www.depo-magazine.ru

декабрь-январь



Производители железнодорожной продукции и услуг
 Подвижной состав, запчасти, ремонт
 Материалы и оборудование для ВСП
 Сопутствующие товары и услуги
 Справочная информация

стр. 2 - 8
 стр. 10 - 14
 стр. 15 - 16
 стр. 17
 стр. 1, 18 - 40

стр. 1
 стр. 18
 стр. 19 - 22
 стр. 23 - 30
 стр. 30
 стр. 31
 стр. 32 - 33
 стр. 34 - 35
 стр. 35
 стр. 36 - 37
 стр. 38 - 40

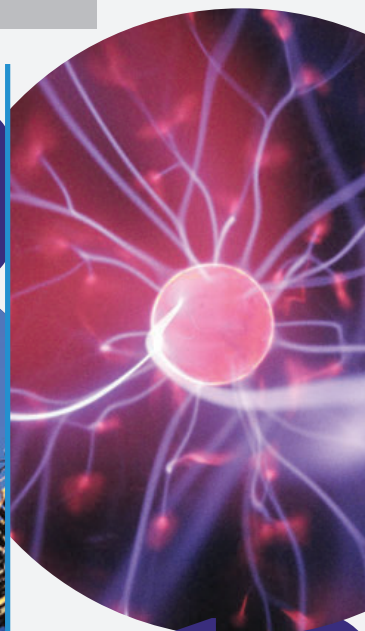
Содержание номера

- Почему растёт цена на грузовой вагон: оценка рынка
- Железнодорожный подвижной состав и операторские услуги: взгляд рынка
- Погрузка на сети ОАО РЖД
- ИПЕМ представил долгосрочные тренды на рынках грузовых вагонов
- Погрузка на сети РЖД в октябре: спад по зерну и неожиданный рост у нефтяных грузов
- Рынок вагоностроения: конкуренция обострилась, но временно
- Подкомитет по автотормозам комитета НП «ОПЖТ» по грузовому подвижному составу обсудил внесение изменений в стандарт «Тормозные системы железнодородного подвижного состава. Методы испытаний»
- Новый проект РЖД «Единая транспортная карта» (стр. 35)
- Железные дорожники о себе и реформах (стр. 35 - 37)
- Расценки на размещение рекламы (стр. 38 - 40)



16+

E X P O



19

3-Я МЕЖДУНАРОДНАЯ
ПРОМЫШЛЕННАЯ ВЫСТАВКА

EXPO-RUSSIA VIETNAM

19–21 ДЕКАБРЯ

ХАНОЙ, СОЦИАЛИСТИЧЕСКАЯ
РЕСПУБЛИКА ВЬЕТНАМ

3-Й ХАНОЙСКИЙ БИЗНЕС-ФОРУМ

2019 — ГОД РОССИИ ВО ВЬЕТНАМЕ И ВЬЕТНАМА В РОССИИ

R U S S I A

ТЕМАТИЧЕСКИЕ РАЗДЕЛЫ

- Энергетика
- Машиностроение
- Транспорт
- Телекоммуникации и связи
- Горнодобывающая промышленность
- Химическая промышленность
- Медицина
- Геология

- Сельское хозяйство
- Образование
- Высокотехнологичные и инновационные отрасли

■ Отдельным блоком на выставке представлены: агропромышленный комплекс, сельскохозяйственная техника, пищевая промышленность, товары народного потребления.

ДЕЛОВАЯ ПРОГРАММА

- Ханойский бизнес-форум ■ биржа контактов
- круглые столы совместно с отраслевыми министерствами

V I E T N A M

WWW.ZARUBEZHEXO.RU
facebook.com/zarubezhexpo
instagram.com/zarubezh.expo
#ExpoRussiaVietnam

ОРГКОМИТЕТ: ОАО «ЗАРУБЕЖ-ЭКСПО»
+7 (495) 721-32-36 | info@zarubezhexpo.ru
119034, Москва, ул. Пречистенка, 10

СОДЕРЖАНИЕ НОМЕРА

СТРАНА / РЕГИОН	ГОРОД	НАИМЕНОВАНИЕ КОМПАНИИ	ТЕЛЕФОН	№ СТР.
3-Я МЕЖДУНАРОДНАЯ ПРОМЫШЛЕННАЯ ВЫСТАВКА EXPO-RUSSIA VIETNAM 2019				2-я сторона обл.
Россия	Москва	ОАО «Зарубеж-Экспо»	+7 (495) 721-32-36, +7 (495) 637-50-79, +7 (495) 637-36-33	
СОДЕРЖАНИЕ				1
Россия	Москва	Редакция Железнодорожного журнала "ДЕПО"	+7 (495) 765-73-16	
ПРОИЗВОДИТЕЛИ ЖЕЛЕЗНОДОРОЖНОЙ ПРОДУКЦИИ И УСЛУГ				2 - 8
Республика Беларусь	Минск	Группа компаний: ООО "Завод систем охлаждения" и ООО "Радиаторный завод"	+7 (499) 963-53-52, +375 (17) 362-91-91, +375 (17) 366-37-37	2
Россия / Калужская область	Налуга	ООО "РЕМОНТ ПУТЕВЫХ МАШИН"	+7 (4842) 926-900, 926-800, 926-700	3
Россия / Челябинская область	Миасс	Группа Компаний "МЗСА" (Челябинская область, г. Миасс)	+7 (351) 399-09-70, +7 (351) 328-97-70, +7 (351) 353-97-70	3
Россия / Томская область	Томск	ООО "НПК "ТомИндуктор"	+7 (3822) 231-251	4
Россия / Свердловская область	Арамилы	ООО "МетаКом"	+7 (343) 38-22-789, +7-9222-922-140	4
Россия	Санкт-Петербург	АО "ТМТ"	+7 (812) 302-61-50/51/52	4
Россия / Курганская область	Шадринск	ОАО "Шадринский автоагрегатный завод"	+7 (35253) 6-26-78, 6-32-96, 9-18-55, 9-18-77	5
Россия	Москва	ЗАО "Энерпром-Инженерные решения"	+7 (800) 777-17-35, +7 (495) 411-60-04	5
Россия / Республика Удмуртия	Ижевск	ГН Можгинский литейный завод "Арсенал"	+7 (341) 257-09-80, +7 (963) 028-90-28	6 - 7
Россия / Брянская область	Брянск	ООО "ПБ Групп"	+7 (4832) 66-57-87, +7 (920) 866-80-11	8
Россия / Белгородская область	Белгород	ООО "Белгородский агрегатный завод"	+7(4722) 77-71-34, +7(4722) 21-51-24	8
2-Я МЕЖДУНАРОДНАЯ ПРОМЫШЛЕННАЯ ВЫСТАВКА EXPO-RUSSIA UZBEKISTAN 2019				9
Россия	Москва	ОАО «Зарубеж-Экспо»	+7 (495) 721-32-36, +7 (495) 637-50-79, +7 (495) 637-36-33	
ПОДВИЖНОЙ СОСТАВ, ЗАПЧАСТИ, РЕМОНТ				10 - 14
Россия / Республика Удмуртия	Ижевск	ООО "Авант"	+7 (925) 940-02-40, +7 (925) 940-05-10	10 - 11
Россия / Республика Чувашия	Чебоксары	ООО "РЕОН-ТЕХНО"	+7 (8352) 24-24-40/41/42/43/44/45	12
Россия / Свердловская область	Нижний Тагил	ООО "ВАГОНРЕМСБЫТ"	+7 (3435) 46-36-73, +7 906 80 20 383	12
Казахстан	Экибастуз	ТОО "Экибастузский завод электрических машин"	+7 (7187) 75-50-90, 75-50-52, 75-51-74, 75-50-88	13
Россия / Свердловская область	Екатеринбург	ИП Захарова Ольга Александровна ("ТОН-Сервис")	+7 (982) 621-53-79; +7 (950) 644-52-57	14
Россия / Свердловская область	Нижний Тагил	ООО "Среднеуральская торговая компания" (ООО "СТК")	+7 (3435) 45-02-48/49	14
2-Я МЕЖДУНАРОДНАЯ ПРОМЫШЛЕННАЯ ВЫСТАВКА EXPO-RUSSIA UZBEKISTAN 2019				15
Россия	Москва	ОАО «Зарубеж-Экспо»	+7 (495) 721-32-36, +7 (495) 637-50-79, +7 (495) 637-36-33	
МАТЕРИАЛЫ И ОБОРУДОВАНИЕ ДЛЯ ВСП				15 - 16
Россия	Санкт-Петербург	ООО "ПромТрансКомплект"	+7 (800) 505-51-30, +7 (812) 622-04-50, +7 (812) 449-76-05	15
Россия	Москва	ООО "СТРОЙ УНИВЕРСАЛ"	+7 (496) 531-75-15, +7 (916) 684-18-64, +7 (916) 518-47-88	15
Россия / Нижегородская область	Нижний Новгород	ООО "ЛитСтройКом" (ООО "ЛСК")	+7 (930) 220-03-06	16
Россия	Москва	ООО "МеталлТрансМаркет"	+7 (495) 796-89-18	16
СОПУТСТВУЮЩИЕ ТОВАРЫ И УСЛУГИ				17
Россия	Москва	ООО "Хемилайн"	+7 (495) 782-59-96	17
СПРАВОЧНАЯ ИНФОРМАЦИЯ				1, 18 - 40
ПОЧЕМУ РАСТЁТ ЦЕНА НА ГРУЗОВОЙ ВАГОН: ОЦЕНКА РЫНКА				18
Железнодорожный подвижной состав и операторские услуги: взгляд рынка				19 - 22
Погрузка на сети ОАО РЖД				23 - 30
ИПЕМ представил долгосрочные тренды на рынках грузовых вагонов				30
Погрузка на сети РЖД в октябре: спад по зерну и неожиданный рост у нефтяных грузов				31
Рынок вагоностроения: конкуренция обострилась, но временно				32 - 33
Россия	Москва	АНО «Институт проблем естественных монополий (ИПЕМ)»	+7 (495) 690-14-26	
ПОДКОМИТЕТ ПО АВТОТОРМОЗАМ КОМИТЕТА НП «ОПЖТ» ПО ГРУЗОВОМУ ПОДВИЖНОМУ СОСТАВУ ОБСУДИЛ ВНЕСЕНИЕ ИЗМЕНЕНИЙ В СТАНДАРТ «ТОРМОЗНЫЕ СИСТЕМЫ ЖЕЛЕЗНОДОРОЖНОГО ПОДВИЖНОГО СОСТАВА. МЕТОДЫ ИСПЫТАНИЙ»				34 - 35
Россия	Москва	НП "ОПЖТ"	+7 (499) 262-5692	
НОВЫЙ ПРОЕКТ РЖД «ЕДИНАЯ ТРАНСПОРТНАЯ КАРТА»				35
Россия	Москва	Коммуникационное Агентство «Полезные связи»	+7 (499) 257-30-05, +7 (499) 257-13-81, +7 (499) 257-14-35	
ЖЕЛЕЗНЫЕ ДОРОЖНИКИ О СЕБЕ И РЕФОРМАХ				36 - 37
Россия	Москва	Андрей Гурьев		
РАСЦЕНКИ НА РАЗМЕЩЕНИЕ РЕКЛАМЫ				38 - 40
Россия	Москва	Редакция Железнодорожного журнала "ДЕПО"	+7 (495) 765-73-16	
24-Я МЕЖДУНАРОДНАЯ ВЫСТАВКА ТРАНСПОРТНО-ЛОГИСТИЧЕСКИХ УСЛУГ И ТЕХНОЛОГИЙ TRANSRUSSIA/TRANSLOGISTICA				3-я сторона обл.
Россия	Москва	ITE Москва	+7 (499) 750-08-28, +7 (499) 750-08-30	
13-Я МЕЖДУНАРОДНАЯ ВЫСТАВКА "ЭЛЕКТРОНИКА-ТРАНСПОРТ 2019"				4-я сторона обл.
Россия	Москва	Дирекция выставки "Электроника-Транспорт"	+7(495) 287-44-12	



**ГРУППА КОМПАНИЙ
«ЗАВОД СИСТЕМ ОХЛАЖДЕНИЯ»
И «РАДИАТОРНЫЙ ЗАВОД»**

**Дорогие друзья !
Поздравляем с наступающим 2019 годом !
Желаем Вам надежных партнеров, успешных
сделок, благополучия и душевного тепла !**

**Производим медно-латунные радиаторы
для охлаждения мощных двигателей:**

Маневровых и магистральных тепловозов

Карьерной техники

Дизель-генераторных установок

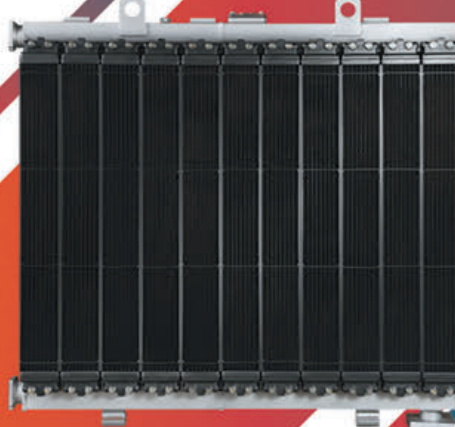
Компрессорных станций

Трансформаторов переменного тока в тяговых установках

● Секции радиатора



● Блоки охлаждения



● Радиаторы для карьерных
самосвалов БЕЛАЗ



Почтовый адрес:

220075, г. Минск, а/я 438

Тел.: +375 17 362 91 91 Факс: +375 17 366 54 54

crm@radsystem.ru

www.radsystem.ru

УНП 808001218



**РЕМОНТ ПУТЕВЫХ МАШИН**

Снабжение предприятий запасными частями к путевой и маневровой технике

248002, г. Калуга, ул. Болдина, здание 61, офис 110, +7 (4842) 926-700, 926-800, 926-900
E-mail: kh40@list.ru, kalugatex@gmail.com, http://snabrdz.ru/

- Запасные части к гидropередачам
- Запасные части к МПТ, АДМ, ДГКУ
- Запасные части к Duomatic и Unimat
- Печатные платы и кросс-платы
- Валы карданные железнодорожной техники
- Железнодорожные краны
- Выпрочно-подбивочно-рихтовочные машины

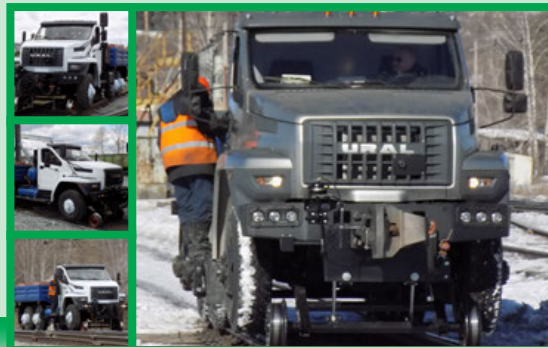
ООО «РЕМОНТ ПУТЕВЫХ МАШИН» СОЗДАНО С ЦЕЛЮ - БЫТЬ СВЯЗУЮЩИМ ЗВЕНОМ ЕДИНОЙ ЭКОНОМИЧЕСКОЙ СИСТЕМЫ, ОБЕСПЕЧИВАЯ СТАБИЛЬНУЮ ДЕЯТЕЛЬНОСТЬ ЖЕЛЕЗНОДОРОЖНЫХ ПРЕДПРИЯТИЙ, СВОЕВРЕМЕННО ОСУЩЕСТВЛЯЯ ПОСТАВКУ ВАЖНЫХ ГРУЗОВ В САМЫЕ ОТДАЛЕННЫЕ УГОЛКИ СТРАНЫ. ЗА ВРЕМЯ РАБОТЫ НАША КОМПАНИЯ НАКОПИЛА БОЛЬШОЙ ОПЫТ В СНАБЖЕНИИ ПРЕДПРИЯТИЙ ШИРОКИМ СПЕКТРОМ ЗАПАСНЫХ ЧАСТЕЙ К ПУТЕВОЙ И МАНЕВРОВОЙ ТЕХНИКЕ. В НАСТОЯЩЕЕ ВРЕМЯ У НАС ЗАКЛЮЧЕНЫ ДИЛЕРСКИЕ ДОГОВОРА С ПРЕДПРИЯТИЯМИ РОССИИ И СТРАН СНГ.

Наименование	Цена за 1 ед б/НДС руб	Наименование	Цена за 1 ед б/НДС руб
Диск с металлокерамикой 50-330А-82	1 250	Капитальный ремонт УГП 230(300) ,ГП 300	220 000
Диск ведущий 50-330А-83А	950	Капитальный ремонт УГП 1200/750/ПР,М	320 000
Насос питательный 53-359-00	52 000	Гидropередача УГП 230(300)	1 250 000
Клапан плавного трогания 46.30.00.000	36 800	Рессоры вло 55.30.19/20 (комплект)	6 500
Золотниковая коробка 50-345-00	49 000	Гидropередача УГП 1200/750/ПР/М	2 650 000
Клапанная коробка 53-358-00	36 000	Главный вал 55-303-00-1(2) , 14.03.00.000	1 700 000
Блок управления УГП 55-351И-00-НТ (14.50.01.000-НТ)	43 000	Муфта предохранительная 53-215-00 (ДГКУ 5.00.24.200)	22 000
Пульт управления УК 25/9-18 97.80.02.100	55 000	Лебёдка для перетяжки пакетов 86.70.02.000 сб	430 000
Вал фринционный 53-330-200	235 000	Насос откачивающий 14.25.00.000(64.20.05.000)	42 000
Рессоры на УК25/9-18 86.11.51.200 (16 листов)	52 000	Насос питательный 55-310-00	55 000

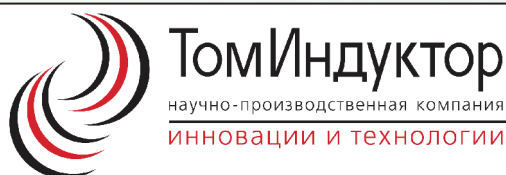
МЗСА
 группа предприятий

 Группа компаний "МЗСА". Челябинская область, г. Миасс, ул. Объездная дорога 2/4
 +7 351 3289707, 351 3539707, ural@uralparm.ru, www.automzsa.ru

**Производство
локомотивей МАРТ**
**Огромный ассортимент
навесного оборудования**



Наименование	Ед. изм.	Цена руб.	Компания	Телефон
MART-1	шт.	5 300 000,00 (с НДС)	ООО "ПО "МЗСА"	+7 (351) 907-08-61
MART-2	шт.	6 800 000,00 (с НДС)	ООО "ПО "МЗСА"	+7 (351) 907-08-61
MART-3	шт.	10 990 000,00 (с НДС)	ООО "ПО "МЗСА"	+7 (351) 907-08-61
Щетнодержатели для тяговых электродвигателей электровозов, тепловозов. (5ТН.112.004)	шт.	3 650,00 (без НДС)	ООО "ПО "МЗСА"	+7 (351) 907-08-61
Щетнодержатели для тяговых электродвигателей электровозов, тепловозов. (5ТН.112.003)	шт.	3 650,00 (без НДС)	ООО "ПО "МЗСА"	+7 (351) 907-08-61
Щетнодержатели для тяговых электродвигателей электровозов, тепловозов. (5ТН.112.001)	шт.	3 300,00 (без НДС)	ООО "ПО "МЗСА"	+7 (351) 907-08-61
Щетнодержатели для тяговых электродвигателей электровозов, тепловозов. (5ТН.112.005)	шт.	3 300,00 (без НДС)	ООО "ПО "МЗСА"	+7 (351) 907-08-61
Щетнодержатели для тяговых электродвигателей электровозов, тепловозов. (ЖАИЕ301524.001)	шт.	3 300,00 (без НДС)	ООО "ПО "МЗСА"	+7 (351) 907-08-61
Щетнодержатели для тяговых электродвигателей электровозов, тепловозов. (5ТН.112.101)	шт.	3 300,00 (без НДС)	ООО "ПО "МЗСА"	+7 (351) 907-08-61
Щетнодержатели для тяговых электродвигателей электровозов, тепловозов. (5ТН.112.070)	шт.	3 500,00 (без НДС)	ООО "ПО "МЗСА"	+7 (351) 907-08-61



ТомИндуктор

научно-производственная компания
ИННОВАЦИИ И ТЕХНОЛОГИИ

Разработка и производство индукционного нагревательного оборудования

Производим оборудование для:

- ✓ Теплового (горячего) съема/посадки деталей
 - ✓ Пайки режущего инструмента
 - ✓ Нагрева заклепок и металлических заготовок
 - ✓ Кузнечного нагрева перед ковкой, правкой, штамповкой
 - ✓ Плавки металлов
 - ✓ Закалки деталей
 - ✓ Термообработки сварных соединений
 - + Гарантия 24 месяца
 - + Сервис и тех. поддержка
 - + Ремонт установок УИН
 - + Разработка по тех. заданию заказчика
- г. Томск, пр. Кирова, 58, стр. 7**
+7 (3822) 231-251 info@tominductor.ru
www.tominductor.ru

МК Штампованные изделия из металла

Компания "МЕТАКОМ" специализируется на производстве штампованных изделий из металла. Наше предприятие работает на рынке металлообработки более 17 лет.

- Изготовление и хранение изделий из металла для заказчика в любых объемах
- Отгрузка любым видом транспорта в короткие сроки и в удобное для заказчика
- Гарантия высокого качества продукции и конкурентно-способные цены на изготавливаемые изделия

624002, Свердловская область, г. Арамилы, ул. Клубная, д.13а, оф.1
 Тел: +7 (343) 38-22-789, +7-9222-922-140
 E-mail: metall@stamp2001.ru. Сайт: http://www.stamp2001.ru/



АО "ТМТ" 198097, Россия,
 Санкт-Петербург, пр. Стачек, д. 40,
 а/я № 78
 +7 (812)302-61-51/52/67
 tmt-rus@yandex.ru | http://tmt-rus.ru

АО «ТМТ»

АО "ТМТ" постоянно закупает для своих нужд (для механической обработки)



ОСИ б/у вагонные
 распрессованные
 (РУ1, РУ1Ш) -
 120 тн. ежемесячно.

Наименование	Модель	Компания	Телефон
Установка индукционного нагрева заклепок tis 15 (30)	TIS 15 (30)/AC-PD	ООО «ТомИндуктор»	+7 (3822) 231-251
Установки индукционного нагрева для горячего съема/посадки узлов и деталей вагонов, локомотивов и электропоездов	TIS 10...30/AC-HRP	ООО «ТомИндуктор»	+7 (3822) 231-251
Установка индукционного нагрева бунсовых (шпиртонных) гаек	TIS 10/AC-HRP	ООО «ТомИндуктор»	+7 (3822) 231-251
Установка индукционного нагрева для нагрева металлических заготовок с автономной станцией охлаждения индуктора	TIS 10...45/AC	ООО «ТомИндуктор»	+7 (3822) 231-251
Установка индукционного нагрева для закалки деталей	TIS 60...300/ALC-HRP	ООО «ТомИндуктор»	+7 (3822) 231-251
Установка индукционного нагрева заготовок перед пластической деформацией	TIS 60...300/ALC-PD	ООО «ТомИндуктор»	+7 (3822) 231-251
Установка индукционного нагрева для термообработки сварных соединений	TIS 80...250/AC-PH	ООО «ТомИндуктор»	+7 (3822) 231-251

Наименование	Ед. изм.	Цена с НДС (руб)	Компания	Телефон
Торцевой закрепитель для деревянных шпал ЗШ-1 ЦПЗ1ТУ	шт	9,0	ООО "МЕТАКОМ"	+7 343 38-22-789, +7 9222-922-140
Скоба шпальная S-образная	шт	10,5	ООО "МЕТАКОМ"	+7 343 38-22-789, +7 9222-922-140
Шайба-скоба плоская ЦП-138 элемент рельсовых скреплений под болт закладной М22*175	шт	8,0	ООО "МЕТАКОМ"	+7 343 38-22-789, +7 9222-922-140
Скоба прижимная для скрепления ЖБР 65, ТУ ЦП 369 ТУ-3	шт	19,5	ООО "МЕТАКОМ"	+7 343 38-22-789, +7 9222-922-140

Наименование	Чертеж изделия	Ед. изм.	Цена руб.	Компания	Телефон
Поковки штампованные по ГОСТу 8479-70, Гр.НрIV	чертеж заказчика	шт	договорная	АО "ТМТ"	(812)302-61-51
Услуги по мех. обработке деталей	чертеж заказчика	шт	договорная	АО "ТМТ"	(812)302-61-51
Лазерная резка; гибка	чертеж заказчика	шт	договорная	АО "ТМТ"	(812)302-61-51

АО "ШАДРИНСКИЙ АВТОАГРЕГАТНЫЙ ЗАВОД"
ТЕПЛОВОЗНЫЕ СЕКЦИИ
ДЛЯ СИСТЕМ ОХЛАЖДЕНИЯ ТЕПЛОВОЗОВ
от завода изготовителя

Новое!!!
предложение!!!

7317.000-01Ш
7317.100-01Ш
7317.200-01Ш
Р62.240.000-01Ш
Р62.131.000-01Ш
ДГ36.000-01Ш

СПЛАВ НАДЕЖНОСТИ И УСПЕХА!
641876, Курганская обл., г. Шадринск, ул. Свердлова, 1, АО "ШААЗ"
т./ф. (35253) 6-26-78, 6-32-96, e-mail:sales@shaaz.ru, www.shaaz.biz

ИНЖЕНЕРНЫЕ РЕШЕНИЯ 8-800-777-17-35, e-eng.ru

Завод-изготовитель железнодорожного оборудования и инструмента:
- Оборудование для текущего ремонта вагонов в условиях Депо, ПТО, КПА;
- Оборудование для Вагоносборочных цехов;
- Оборудование для Колесно-роликовых и тележных цехов;
- Кантователи и подъемно-поворотные устройства и пр.

ЗАО «Энерпром-Инженерные решения», г. Москва, ул. Костякова, д.12, стр.2, or-rzd@mail.ru

Стоимость такого модуля всего 5000 руб.
ЗВОНИТЕ

(495) 765-73-16

Наименование	Чертеж	Ед. изм.	Цена	Компания	Телефон
Секция радиатора	7317.000-01Ш	шт.	договорная	АО "ШААЗ"	(35253) 6-14-52, 6-26-78, 6-32-96, 9-18-55, 9-18-77
Секция радиатора	7317.100-01Ш	шт.	договорная	АО "ШААЗ"	(35253) 6-14-52, 6-26-78, 6-32-96, 9-18-55, 9-18-77
Секция радиатора	7317.200-01Ш	шт.	договорная	АО "ШААЗ"	(35253) 6-14-52, 6-26-78, 6-32-96, 9-18-55, 9-18-77

Наименование	Цена (руб.)	Компания	Телефон
Комплект для снятия поглощающих аппаратов КСПА-45	от 51645	ЗАО "Энерпром-Инженерные решения"	8-800-777-17-35
Установка правки люков полувагонов с пневмогидроприводом УПЛ-П2	по запросу	ЗАО "Энерпром-Инженерные решения"	8-800-777-17-35
Установка для закрытия люков полувагонов УГЗЛ-2, 4-60	по запросу	ЗАО "Энерпром-Инженерные решения"	8-800-777-17-35
Установка для смены поглощающего аппарата с гайковертом УСПА-1	по запросу	ЗАО "Энерпром-Инженерные решения"	8-800-777-17-35
Пресс для распрессовки и запрессовки колесных пар и буксовых узлов ПГКП-600	по запросу	ЗАО "Энерпром-Инженерные решения"	8-800-777-17-35

Чтобы информация о вашей компании или продукции была опубликована в нашем журнале,
вам нужно просто позвонить по телефону: (495) 765-73-16 или отправить запрос:
post@depo-magazine.ru, depo-magazine@yandex.ru
Разместившим рекламу в журнале – бесплатная интернет-поддержка!

ГК МОЖГИНСКИЙ ЛИТЕЙНЫЙ ЗАВОД "АРСЕНАЛ"



Можгинский литейный завод "Арсенал" является предприятием, специализирующимся на производстве литейных заготовок и готовых изделий из различных марок чугуна, стали и бронзы для разных отраслей промышленности, в первую очередь для машиностроительных и горнодобывающих предприятий.

- Чугунное литье ● Стальное литье ● Бронзовое литье
- Художественное и архитектурное литье ● Печное литье
- Модельное производство ● Механическая обработка ● Колесные пары
- Автозапчасти КАМАЗ ● Железнодорожные запчасти ● Спецпродукция

Железнодорожные запчасти

- Вкладыши МОР 8ТХ.263.178/179,
- Клапаны на дизеля Д49, Д50, ЧМЭ-3, 6ЧН,
- Башмак тормозной горочный 8739.00сб,
- Диск фрикционный ТЭМ2.85.10.046,
- Головка кардана А36-С2,
- Помпа топливоподкачивающая 2Д100,
- Стартер ПС-У2,
- Наличники
- Запчасти для компрессоров
- Другие ЖД запчасти

ГРУППА КОМПАНИЙ "МОЖГИНСКИЙ ЛИТЕЙНЫЙ ЗАВОД "АРСЕНАЛ"
ОТДЕЛ СБЫТА

ТЕЛ.: +7 (341) 257-09-80, ДОБ. 103

E-MAIL: SALES@ARSENAL-ZAVOD.RU, SKYPE: MLZ-ARSENAL

Предприятиями группы компаний МЛЗ «Арсенал» освоено производство полного цикла и сборочное изготовление следующей железнодорожной продукции:

Вкладыши МОР	
Вкладыш МОР 8ТХ.263.178/179, комплект	23000-00 руб.
Вкладыш МОР БИЛТ.304.139.014/014-01, комплект	23000-00 руб.
Клапаны для дизелей Д49, Д50, ЧМЭ-3, 6ЧН	
Клапан впускной Д50.09.009, сталь 40Х10С2М ГОСТ 5632-72, шт	2000-00 руб.
Клапан выпускной Д50.09.010, сталь 40Х10С2М ГОСТ 5632-72, шт	2100-00 руб.
Клапан впускной/выпускной Д27.16.006, сталь 40Х10С2М ГОСТ 5632-72, шт	2090-00 руб.
Клапан впускной Д246.01.00СБ (Д49.78.05, 5Д49.78.2СПЧ), сталь 45Х14Н14В2М ГОСТ 5632-72, шт	2860-00 руб.
Клапан выпускной Д243.16.01.00СБ (11Д40.84.1СПЧ4), сталь 45Х14Н14В2М ГОСТ 5632-72, шт	3080-00 руб.
Клапан впускной 0210.05.060, сталь 40Х10С2М ГОСТ 5632-72, шт	1210-00 руб.
Клапан выпускной 0210.05.070, сталь 40Х10С2М ГОСТ 5632-72, шт	1210-00 руб.
Башмаки тормозные горочные	
Башман тормозной горочный 8739.00СБ, шт	800-00 руб.
Колодка опорная башмака, шт	480-00 руб.
Полоз башмака, шт	550-00 руб.
Диски фрикционные	
Диск фрикционный ТЭМ2.85.10.046, шт	1000-00 руб.
Головки кардана и комплектующие	
Головка кардана АЗ6-С2 на заклепках, в сборе, шт	1150-00 руб.
Головка кардана АЗ6-С2 сварная, в сборе, шт	1050-00 руб.
Втулка металлическая 540-2208120, шт	70-00 руб.
Втулка резиновая 540-2208115-01, шт	80-00 руб.
Диски муфты	
Диск муфты ТЭМ2.85.60.162, шт	36-00 руб.
Диск муфты ТЭМ1.40.20.116, шт	50-00 руб.
Диск муфты ТЭ3.52.055, шт	55-00 руб.
Помпы и комплектующие	
Помпа топливоподкачивающая 2Д100.32.010СБ, в сборе, шт	7050-00 руб.
Стартеры и комплектующие	
Стартер ПС-У2 в сборе, шт	75000-00 руб.
Блок магнита стартера ПС-У2, шт	звоните
Блок магнита стартера ПС-У2.2, шт	звоните
Блок магнита стартера ПС-У2.3, шт	звоните
Блок магнита стартера ПС-У2.4, шт	звоните
Корпус стартера ПС-У2.3, шт	звоните
Якорь стартера ПС-У2.2, шт	33000-00 руб.
Коллекторный узел стартера ПС-У2.2, шт	звоните
Зацепное устройство стартера ПС-У2.2, шт	звоните
Щеткодержатель стартера ПС-У2.2, шт	звоните
Наличники	
Наличник ТЭ3.17.091-1 (ТГМ3.35.60.117, ТГМ1.35.05.124), 400*130*6 мм, шт	360-00 руб.
Наличник ТЭ3.17.13.16 (ТГМ3.36.60.175), 230*50*6 мм, шт	127-00 руб.
Наличник ТЭ.30.35.40.126 (ТГМ4.35.40.138), 320*130*6 мм, шт	330-00 руб.
Наличник ТЭ.30.35.40.127 (ТГМ4.35.40.139), 200*50*6 мм, шт	147-00 руб.
Наличник ТЭ.30.35.40.128 (ТГМ4.35.40.141), 200*50*6 мм, шт	147-00 руб.
Уточнить наличие, цены и варианты оплаты: +7 (341) 257-09-80 доб. 103 sales@arsenal-zavod.ru — почта для заявок	

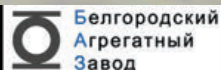


г. Брянск

ПБ ГРУПП

www.pbgrupp-32.pф, www.dgp.com.ru
тел/факс (4832) 66-57-87
metallprogress@gmail.com

**СЕРИЙНОЕ, МЕЛКОСЕРИЙНОЕ ПРОИЗВОДСТВО
 ДЕТАЛЕЙ ПО ЛИЦЕНЗИОННОМУ СОГЛАШЕНИЮ.
 КОМПЛЕКСНЫЕ ПОСТАВКИ ЗАПАСНЫХ
 ЧАСТЕЙ К ЖЕЛЕЗНОДОРОЖНОЙ ТЕХНИКЕ.
 ПО РФ, В СТРАНЫ ДАЛЬНЕГО И БЛИЖНЕГО
 ЗАРУБЕЖЬЯ.**



**Белгородский
 Агрегатный
 Завод**

ПРОИЗВОДИТЕЛЬ И ПОСТАВЩИК ЗАПАСНЫХ ЧАСТЕЙ К ПОДВИЖНОМУ СОСТАВУ

- ТОКОПРИЕМНИК 6ТП.260.009 ● ТОКОПРИЕМНИК 6ТП.260.012
- ТОКОПРИЕМНИК 6ТП.260.013 ● ТЯГА БУКСЫ 5ТП.234.112
- ТЯГА БУКСЫ 5ТП.234.113 ● ЗАЩЕЛКА ЭЛЕКТРОМАГНИТНАЯ 6ТП.295.014
- ЗАЗЕМЛИТЕЛЬ 3-9Д 6ТП.698.009 ● СТАРТЕР ПС-У2
- КЛАПАН ВПУСКНОЙ Д50.09.009 ● КЛАПАН ВЫПУСКНОЙ Д50.09.010

ООО "Белгородский агрегатный завод",
 308006, г. Белгород, ул. Корочанская, 132А
 +7(4722) 77-71-34, +7(4722) 21-51-24,
 baz@trade-office.net, https://baz-zavod.ru/

Наименование	Чертеж изделия	Ед. изм.	Цена руб.	Компания	Телефон
Токоприемник	6тп.260.009	шт	Договорная	ООО"БАЗ"	+74722 - 777-134
Токоприемник	6тп.260.012	шт	Договорная	ООО"БАЗ"	+74722 - 777-134
Токоприемник	6тп.260.013	шт	Договорная	ООО"БАЗ"	+74722 - 777-134
Тяга буксы	5тп.234.112	шт	Договорная	ООО"БАЗ"	+74722 - 777-134
Тяга буксы	5тп.234.113	шт	Договорная	ООО"БАЗ"	+74722 - 777-134
Стартер	пс-у2	шт	Договорная	ООО"БАЗ"	+74722 - 777-134

МЕТАПРОМ.RU -
КРУПНЕЙШИЙ ПРОМЫШЛЕННЫЙ ПОРТАЛ РОССИИ



E X P O



2-Я МЕЖДУНАРОДНАЯ
ПРОМЫШЛЕННАЯ ВЫСТАВКА

EXPO-RUSSIA UZBEKISTAN

24–26 АПРЕЛЯ

ТАШКЕНТ, РЕСПУБЛИКА УЗБЕКИСТАН
ДВОРЕЦ ТВОРЧЕСТВА МОЛОДЕЖИ

2-Й ТАШКЕНТСКИЙ БИЗНЕС-ФОРУМ

R U S S I A

ТЕМАТИЧЕСКИЕ РАЗДЕЛЫ

- Энергетика
- Транспорт и логистика
- Строительная, дорожная и подъемная техника
- Оборудование и технологии разведки, добычи и переработки полезных ископаемых
- Нефтегазовая промышленность
- Геология и разведка нефтяных и газовых месторождений
- Горная и горнодобывающая промышленность
- Химия и нефтехимия
- Машиностроение
- металлопродукция, трубы
- Сельскохозяйственная техника
- Ирригация, водообеспечение и водное хозяйство
- Легковой, грузовой и специальный транспорт
- Нанотехнологии, новые материалы
- Информационные технологии
- Товары народного потребления
- Образование

ДЕЛОВАЯ ПРОГРАММА

- Ташкентский бизнес-форум
- круглые столы
- презентация регионов
- биржа контактов

U Z B E K I S T A N

WWW.ZARUBEZHEXO.RU
facebook.com/zarubezhexpo
instagram.com/zarubezh.expo
#ExpoRussiaUzbekistan

ОРГКОМИТЕТ: ОАО «ЗАРУБЕЖ-ЭКСПО»
+7 (495) 721-32-36 | info@zarubezhexpo.ru
Москва, ул. Пречистенка, 10

Авант



КОМПАНИЯ АВАНТ ПРЕДЛАГАЕТ:

- ремонт путевой техники (МПТ-4, МПТ-6, АДМ, АДГ, ДГКу)
- финансовая аренда (лизинг) путевой техники
- запасные части производства ОАО "Тихорецкий машиностроительный завод им. В.В. Воровского" по цене завода
- продукцию к железнодорожной технике, оборудование для тепловозов, вагонов и путевой техники

ООО Авант

Адрес: 426053, Удмуртская Республика, г. Ижевск, Воткинское шоссе, дом. 204Б, оф.5

Тел: +7 (499) 550-50-65, +7 (925) 940-02-40, +7 (925) 940-05-10

E-mail: avant-torg@bk.ru

Наименование	Цена (руб)	Компания	Телефон
Блоки подбивочные ВПРС-02	400 000,00	000 "Авант"	+7 (925) 940-02-40
Вкладыш МОР 8ТХ.263.178/179	26 000,00	000 "Авант"	+7 (499) 550-50-65
Вал привода охлаждения генератора 2139.70.90.011	18 000,00	000 "Авант"	+7 (925) 940-02-40
Кольцо поршневое маслосгонное д100.04.017	200,00	000 "Авант"	+7 (499) 550-50-65
Быстродействующий контактор БК 78 Т	35 000,00	000 "Авант"	+7 (925) 940-02-40
Гидропередача УГП 230 после нап ремонта	договорная	000 "Авант"	+7 (499) 550-50-65
Гидропередача УГП 300 после нап ремонта	договорная	000 "Авант"	+7 (925) 940-02-40
Двигатель ЯМЗ-236 новый	320 000,00	000 "Авант"	+7 (499) 550-50-65
Двигатель ЯМЗ-238 Б-14 б/у (в отличном состоянии)	290 000,00	000 "Авант"	+7 (499) 550-50-65
Дизель генераторная установка без автоматизации Двигатель ЯМЗ-240 б/у Генератор б/у	550 000,00	000 "Авант"	+7 (499) 550-50-65
Диск 50-330-83А (комплект)	15 000,00	000 "Авант"	+7 (925) 940-02-40
Диск муфты (ТМ2.85.60.162; ТЭМ2)	50,00	000 "Авант"	+7 (499) 550-50-65
Диск муфты (ТЭМ1.40.20.116; ТЭМ1)	60,00	000 "Авант"	+7 (925) 940-02-40
Диск фрикционный (ТЭМ1.40.20.116; ТЭМ1)	1 400,00	000 "Авант"	+7 (499) 550-50-65
Клапан нагнетательный 34.06.01.00-017сб (КТ6.06.001сб2)	1 500,00	000 "Авант"	+7 (925) 940-02-40
Клапан Э-216	2 600,00	000 "Авант"	+7 (499) 550-50-65
Колесная пара 77.020.1-80.00.000 для ДГКУ, МПТ-4 освидетельствованная (комплект)	390 000,00	000 "Авант"	+7 (925) 940-02-40
Колодка гребневая локомотивная ТИП М	500,00	000 "Авант"	+7 (499) 550-50-65
Кольцо Д50.01.015.1 (Д140.00.05)	100,00	000 "Авант"	+7 (925) 940-02-40
Кольцо Д50.01.016 С	100,00	000 "Авант"	+7 (499) 550-50-65
Кольцо Д50.01.017 С	100,00	000 "Авант"	+7 (925) 940-02-40
Кран 254	16 500,00	000 "Авант"	+7 (499) 550-50-65
Кран 394	18 500,00	000 "Авант"	+7 (925) 940-02-40
Кран 395	18 500,00	000 "Авант"	+7 (499) 550-50-65
Кран 4200	700,00	000 "Авант"	+7 (925) 940-02-40
Кран 4301	1 000,00	000 "Авант"	+7 (499) 550-50-65
Кран 4302	700,00	000 "Авант"	+7 (925) 940-02-40
Кран 4308	1 500,00	000 "Авант"	+7 (499) 550-50-65
Кран 4314Б	2 500,00	000 "Авант"	+7 (925) 940-02-40
Кран 4325	900,00	000 "Авант"	+7 (499) 550-50-65
Кран 4326	950,00	000 "Авант"	+7 (925) 940-02-40
Кран 4327	950,00	000 "Авант"	+7 (499) 550-50-65
Редуктор 394-070	2 500,00	000 "Авант"	+7 (925) 940-02-40
Рессоры ДГКУ 5.05.00.030	30 000,00	000 "Авант"	+7 (499) 550-50-65
Скоростемер ЗСЛ-2М	43 000,00	000 "Авант"	+7 (925) 940-02-40
Фильтр Э-114	600,00	000 "Авант"	+7 (499) 550-50-65

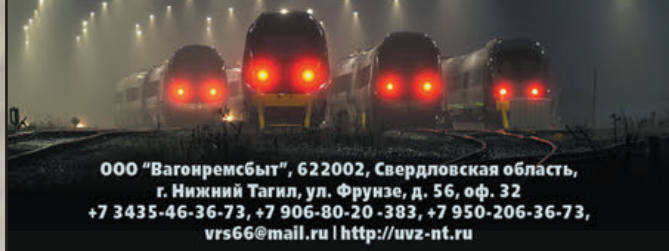
Вагонремсбыт



КОМПЛЕКСНЫЕ ПОСТАВКИ ЗАПЧАСТЕЙ К ГРУЗОВЫМ ПОЛУВАГОНАМ И ЦИСТЕРНАМ

- К ТЕЛЕЖКАМ МОД. 18 - 100
- К ТЕЛЕЖКАМ МОД. 18 - 194
- К ТЕЛЕЖКАМ МОД. 18 - 578
- К ТЕЛЕЖКАМ 3-Х ОСНЫМ МОД. 18 - 522,
- ЗАПЧАСТЕЙ АВТОСЦЕПНОГО УСТРОЙСТВА 106.00.000-1,
- АВТОСЦЕПНОГО УСТРОЙСТВА 518.00.000-4

Реализация готовых полувагонов и цистерн



ООО "Вагонремсбыт", 622002, Свердловская область,
г. Нижний Тагил, ул. Фрунзе, д. 56, оф. 32
+7 3435-46-36-73, +7 906-80-20-383, +7 950-206-36-73,
vrs66@mail.ru | http://uvz-nt.ru



РЕОН ТЕХНО



428020, Чувашская Республика, г. Чебоксары, Базовый проезд, 9«В»
Телефон (8352)24-24-40/41/42. E-mail: manager@reon.ru. Сайт: reon.ru

ООО «Реон-Техно» производитель запасных частей
для подвижного состава и
железнодорожной техники в России
и странах ближнего зарубежья:

- Контактные узлы серий: КМ,
КПВ, КПД, КВ, VMK, КМИ,
КТИ, КПЕ, ES, VMN, CJ, KID,
МК, К-1146/1619/753, Т93, Т509,
ППК-8063, 5ТН, 5ТХ, 5ТР,
8ТН, 8ТХ, 8ТР, 3Б, БИЛТ, ККТ,
КС, ПГК, РЭВ, и др.



- Катюшки серий: РЭВ, МИС,
МО, КТ, КТП, КТПВ, МК,
ПМА, ПАЕ и др.



- Гибкие соединения серий:
КПП, КТПВ, КПВ, КТ,
КВД, 5ТХ, КМ и др.



Возможно изготовление запчастей по Вашим чертежам!

Наименование		Компания	Телефон
Автосцепка СА-3 106.01.000-05сб	Автосцепка 518.01.000-8	ООО "ВАГОНРЕМСБЫТ"	8(3435) 463-673
Тяговый хомут 106.00.001-2	Тяговый хомут 518.00.002-6	ООО "ВАГОНРЕМСБЫТ"	8(950)20 636 73
Аппарат поглощающий Ш-2-В-90, ТО	Аппарат поглощающий ПМНП-110	ООО "ВАГОНРЕМСБЫТ"	vrs66@mail.ru
Колесная пара РУ1Ш-957-Г 100.10.000-12сб	Колесная пара СОНК	ООО "ВАГОНРЕМСБЫТ"	uvz-nt.ru
Ось РУ-1 чистовая, черновая 100.10.049-0	Рама боковая 100.00.020-4сб	ООО "ВАГОНРЕМСБЫТ"	8(3435) 463-673
Тележка 2-х осная с авторежимом 18-100	Тележка 3-х осная мод. 18-522	ООО "ВАГОНРЕМСБЫТ"	8(950)20 636 73
Аппарат поглощающий АПЭ-95-УВЗ, Т2	Аппарат поглощающий РТ-120	ООО "ВАГОНРЕМСБЫТ"	vrs66@mail.ru
Резервуар воздушный Р7-78	Балка шкворневая 522.00.003-0	ООО "ВАГОНРЕМСБЫТ"	uvz-nt.ru
Планка фрикционная М1698.02.001	Крышка крепежная 100.10.002-4	ООО "ВАГОНРЕМСБЫТ"	8(3435) 463-673
Балка надрессорная 100.00.010-4сб	Кольцо лабиринтное 100.10.007-0	ООО "ВАГОНРЕМСБЫТ"	8(950)20 636 73

Наименование	Ед.изм.	Цена руб.	Компания	Телефон
Контакт Т509.85.65.00 СБ	шт	по запросу	ООО "Реон-Техно"	(8352) 24-24-40 manager@reon.ru
Контакты для ПК 1146	шт	по запросу	ООО "Реон-Техно"	(8352) 24-24-41 manager@reon.ru
Контакт 5ТХ.553.000	шт	по запросу	ООО "Реон-Техно"	(8352) 24-24-42 manager@reon.ru
Контакт 8ТХ.551.058	шт	по запросу	ООО "Реон-Техно"	(8352) 24-24-43 manager@reon.ru
Контакт 5ТХ.551.197	шт	по запросу	ООО "Реон-Техно"	(8352) 24-24-44 manager@reon.ru
Контакт 5ТХ.551.199	шт	по запросу	ООО "Реон-Техно"	(8352) 24-24-45 manager@reon.ru
Контакт 5ЛХ.143.247	шт	по запросу	ООО "Реон-Техно"	(8352) 24-24-40 manager@reon.ru
Контакт БИЛТ 685179.025	шт	по запросу	ООО "Реон-Техно"	(8352) 24-24-41 manager@reon.ru
Контакт БУЖИ.685172.004	шт	по запросу	ООО "Реон-Техно"	(8352) 24-24-42 manager@reon.ru
Контакт 3Б-01889	шт	по запросу	ООО "Реон-Техно"	(8352) 24-24-43 manager@reon.ru



ТОО «ЭКИБАСТУЗСКИЙ ЗАВОД ЭЛЕКТРИЧЕСКИХ МАШИН»



- Специализируется на ремонте электрических машин различного назначения, мощности, нагревостойкости системы изоляции (F-155, H-180, C-200 и 220 °С).
- Имеется длительный опыт ремонта тяговых двигателей и генераторов (ЭД-118А(Б), НБ-418-К6, ЭД-121А, ГС-501А, ГП-311Б(В), и др).
- Ремонтируем электродвигатели электростанций (АО2-21-49-16У1 мощностью 3150 кВт и д.р.) и горного оборудования (ЭДП-52, ДПЭ-82 и др.), а так же электродвигатели со вспяной обмоткой общепромышленного назначения.
- Пропитка электроизоляции проводится в глубоком вакууме.
- Испытание тяговых двигателей и генераторов проходит под взаимной нагрузкой.
- Балансировка тел вращения до 8 тонн весом.
- Имеем возможность изготовления деталей на токарном станке с ЧПУ.
- А так же другие современные технологии.

Почтовый адрес: 141206, Республика Казахстан, Павлодарская обл., г.Экибастуз, ул. Кунаева, 17
тел/факс: +7(7187) 76-60-90, 76-60-62, 76-61-74, 76-60-88 E-mail: ezem@mail.ru. сайт: www.ezem.kz

ПОЧЕМУ ВАШ ВЫБОР МЕСТ А РЕМОНТА ДОЛЖЕН ОСТАНОВИТЬСЯ НА НАС

Наш завод предлагает ремонт электрических машин промышленного назначения в широком диапазоне. Это тяговые двигатели и генераторы тепловозов, двигатели электровозов - постоянного и переменного тока, высоковольтные переменного тока, и другие .

На предприятии действуют два основных производственных подразделения:

ЭЛЕКТРОЦЕХ — специализирующийся на выполнении ремонтов электрических машин различных мощностей, классов нагревостойкости изоляции (В-130, F-155, H-180, C-200 либо 220 град. Цельсия) и величины напряжения питания двигателя (генератора). Смена изоляции проводится с необходимым перечнем высоковольтных испытаний как комплектующих электрической машины, так и в сборе всего изделия согласно необходимых требований на данную машину. Тяговые двигатели и генераторы проходят испытание под взаимной нагрузкой, тела вращения (ротор, якорь) - балансировку. Проводится обязательная проверка состояния установленных подшипников вибродиагностическими приборами Агат-М, Спектр-07. Пропитка комплектующих компаундом проходит в вакуум-нагнетательной установке Швейцарского производства. Так же проводится диагностика на наличие трещин в металлических изделиях — цветная, магнитная и ультразвуковая дефектоскопия.

МЕХАНИЧЕСКИЙ ЦЕХ — осуществляет восстановление размеров статоров, роторов и щитов до чертёжных размеров. Наплавка полуавтоматическая в среде углекислого газа, сварка коллектора с проводником вольфрамовыми электродами, изготовление валов и др. на токарном станке с ЧПУ.



ТОК-Сервис

620027, г. Екатеринбург, ул. Челюскинцев, д. 130, пом. 449
+7 982 621-53-79; +7 950 644-52-57, koleso_1973@bk.ru, http://tokservis.ru/

Специализируется на **обточке** бандажей колесных пар локомотивов всех индексов и модификаций с электрической и гидравлической передачей, **без выкатки колесных пар**

Наименование	Цена без НДС руб.	Компания	Телефон
Обточка бандажей колесных пар локомотивов всех индексов и модификаций с электрической и гидравлической передачей, без выкатки колесных пар	по запросу	ИП Захарова Ольга Александровна ("ТОК-Сервис")	+7 982 621-53-79

СРЕДНЕУРАЛЬСКАЯ ТОРГОВАЯ КОМПАНИЯ

Плановое снабжение предприятий и организаций широким спектром транспортного и вагоностроительного металлопроката не только в России, но и в странах Балтии, Ближнего и Дальнего зарубежья. Индивидуальный подход к каждому клиенту и гибкая система скидок

622002, Свердловская обл., г. Нижний Тагил, ул. Высокогорская, д. 37. +7 (3435) 45-02-48, 45-02-49
director@stk-tagil.ru, segam55@mail.ru, metallosnab@list.ru, sliva79@list.ru, http://stk-tagil.ru/

- Ж/Д цистерны
- Контейнера-цистерны
- Стационарные ёмкости
- Газификаторы
- Металлопрокат (колёса цельнокатаные, бандажи)
- Рельсы
- Нержавейка и инструментальные стали
- Сортовой прокат
- Продукция для вагоностроения



RAILWAYMARKET.RU -

ЖЕЛЕЗНОДОРОЖНЫЙ РЫНОК РОССИИ - СПЕЦИАЛИЗИРОВАННАЯ
ТОРГОВО-ИНФОРМАЦИОННАЯ ПЛОЩАДКА

**ПромТрансКомплект**

Общество с ограниченной ответственностью

8 (812) 622 04 50

ВНИМАНИЕ!Собственники ж/д путей, строительные
и торговые компании**ПУТЕВЫЕ РЕЛЬСОВЫЕ УПОРЫ****85 000 руб за комплект**(стойки, отбойный брус, накладки Р65,
болты М27 в сборе, знак Тупиковый упор)
(цена с НДС)

- 1) Качественная продукция
- 2) Отсрочка платежа до 30 дней
- 3) Всегда есть на складе
- 4) Отправка в день обращения
- 5) Собственное производство
- 6) Работаем 6 лет на рынке

УЗНАТЬ БОЛЕЕ ПОДРОБНУЮ ИНФОРМАЦИЮ
И ЗАКАЗАТЬ ТУПИКОВЫЙ УПОР:8 (812) 622 04 50 / 8 (911) 970 92 24 Viber / Watsapp
197110, г. Санкт-Петербург, Левашовский пр-т,
дом 12, оф. 501 / kontrelts@gmail.com**ООО СТРОЙ УНИВЕРСАЛ**Осуществляет комплектацию
объектов метростроения,
железных дорог и автомобильных
тоннелей материалами верхнего
строения пути.Для метрополитенов готовы поставить
концевые отводы, противоугоны
контактного рельса, прокладки узла
крепления контактного рельса, болты
для изостыков М27х180 и М24х160,
клеммы КДП-М, КДП-С, скобы
контактного рельса, изоляторы,
накладки стыковые контактного рельса,
кронштейны, фонари сигнальные
тупиковые, таблички эмалированные
для сбужбы пути и СЦБ и многое другое...

107140, г. Москва, улица Краснопрудная, д. 1-83

Тел: +7 (496) 531-75-15,

моб. +7 (916) 684-18-64, +7 (916) 518-47-88

E-mail: 888tk@mail.ru, саитм: <http://strojuniversal.ru/>

Наименование	Чертеж изделия	Ед. изм.	Цена с НДС руб.	Компания	Телефон
Тупиковый упор Р65, рельсовый	ПС 53.00.000	шт	85 000	ООО "ПромТрансКомплект"	8(812)6220450
Тупиковый упор, внутрицековой	ПС 54.00.000	шт	65 000	ООО "ПромТрансКомплект"	8(812)6220450
Контррельсовое устройство	КРП ЖД 65.03.00.000 В0	м.пог	6 200	ООО "ПромТрансКомплект"	8(812)6220450
Контррельсовое устройство для шпал АРС-К	КРП ЖД 65.08.00.000 В0	м.пог	6 700	ООО "ПромТрансКомплект"	8(812)6220450
Контррельсовый шпал СП 850	ТУ 0908-001-75290122-2016	тн	7 900	ООО "ПромТрансКомплект"	8(812)6220450
Контррельсовый башмак	КРП ЖД 65.03.00.100 СБ	шт	3 600	ООО "ПромТрансКомплект"	8(812)6220450
Тупиковый упор Р50, рельсовый	ПС 53.00.000	шт	80 000	ООО "ПромТрансКомплект"	8(812)6220450

Наименование	Ед. изм.	Цена	Компания	Телефон
Компенсатор КФ-4000-500 (медная шина - 1 шт, пластины - 2 шт, болт М16*80 с гайкой М16, шайбой 16 и гровер 16, цинк - 8 шт)	компл	По запросу	ООО "СТРОЙ УНИВЕРСАЛ"	+7 (496) 531-75-15, +7 (916) 684-18-64
Накладка стыковая контактного рельса из электропроводящей стали 10895, цинк	шт	По запросу	ООО "СТРОЙ УНИВЕРСАЛ"	+7 (496) 531-75-15, +7 (916) 684-18-64
Отводы концевые 1/30 ПП-5.718.00.001 и 1/25	шт	По запросу	ООО "СТРОЙ УНИВЕРСАЛ"	+7 (496) 531-75-15, +7 (916) 684-18-64
Штырь маятниковый к подкладке тип «Метро»	шт	По запросу	ООО "СТРОЙ УНИВЕРСАЛ"	+7 (496) 531-75-15, +7 (916) 684-18-64
Электросоединители контактного рельса СКР-120, медный, ходового рельса СХР-120, на заказ СПП, СПЯ и др.	шт	По запросу	ООО "СТРОЙ УНИВЕРСАЛ"	+7 (496) 531-75-15, +7 (916) 684-18-64
БАШМАК УПОРНЫЙ РЕЛЬСОВЫЙ (фото) для монтажа в депо в условиях	шт	По запросу	ООО "СТРОЙ УНИВЕРСАЛ"	+7 (496) 531-75-15, +7 (916) 684-18-64
Изготовление эмалированных табличек для метрополитена служб СЦБ и путевого хозяйства	шт	По запросу	ООО "СТРОЙ УНИВЕРСАЛ"	+7 (496) 531-75-15, +7 (916) 684-18-64
Упор тупиковый для депо	шт	По запросу	ООО "СТРОЙ УНИВЕРСАЛ"	+7 (496) 531-75-15, +7 (916) 684-18-64
Противоугоны контактного рельса	шт	По запросу	ООО "СТРОЙ УНИВЕРСАЛ"	+7 (496) 531-75-15, +7 (916) 684-18-64
Короба защитные на контактный рельс	шт	По запросу	ООО "СТРОЙ УНИВЕРСАЛ"	+7 (496) 531-75-15, +7 (916) 684-18-64



ООО ЛитСтройКом (ООО ЛСК)

930-220-03-06

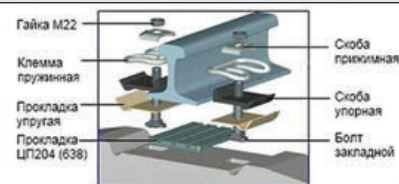
www.lsk52.ru, info@lsk52.ru, ooolsk52@mail.ru

Крупнейшая компания ООО ЛитСтройКом (ЛСК) на рынке железнодорожных материалов комплектует из наличия и под заказ любыми материалы всп - новыми, бу, резервными, восстановленными. Рассмотрим все ваши предложения. Всегда в наличии более 5400тн всп на складе. Делаем комплексные поставки из наличия и под заказ любыми материалы всп - новыми, бу, резервными, восстановленными - подберем материалы под ваш бюджет - высылайте заявки и оперативно сделаем расчет.

Наша фирма делает **профессиональное восстановление** резервных и бу материалов, как под заказ из наличия, так и из ваших материалов (материалов верхнего строения железнодорожного пути ВСП и любых других изделий).



Постоянно закупаем в любом кол-ве материалы всп новые и бу для собственных нужд - накладки, комплектующие АРС и ЖБР, подкладка, рельсы, прокладки резиновые
Готовы рассмотреть любые варианты, по кол-ву, цене, форме оплаты



Наименование	Ед.изм.	Цена с НДС руб.	Компания	Телефон
Уголок изолирующий арс	шт	10	ООО ЛСК	+7(930)220-03-06
Клемма арс	шт	85	ООО ЛСК	+7(930)220-03-06
Монорегулятор Арс	шт	46	ООО ЛитСтройКом	+7(930)220-03-06
Прокладка ЦП204 арс	шт	43	ООО ЛСК	+7(930)220-03-06
Скрепление арс	комплект/шпалу	680	ООО ЛСК	+7(930)220-03-06
Скрепление жбр	комплект/шпалу	940	ООО ЛитСтройКом	+7(930)220-03-06
Клемма жбр	шт	74	ООО ЛитСтройКом	+7(930)220-03-06
Упор боковой полимер	шт	58	ООО ЛСК	+7(930)220-03-06
Прокладка ЦП638	шт	43	ООО ЛитСтройКом	+7(930)220-03-06
Прокладка ОП366	шт	36	ООО ЛитСтройКом	+7(930)220-03-06



Металл Транс Маркет

ООО МЕТАЛЛТРАНСМАРКЕТ
105118, Г. МОСКВА, ЭНТУЗИАСТОВ Ш., Д.34, ЭТАЖ 1, ПОМЕЩЕНИЕ 1, ОФИС 4
+7 (495) 796-89-18, INFO@METALLTM.RU, HTTP://WWW.METALLTM.RU/

- МАТЕРИАЛЫ ВЕРХНЕГО СТРОЕНИЯ ПУТИ
 - ОСУЩЕСТВЛЯЕМ ПОСТАВКИ ПО ВСЕЙ ТЕРРИТОРИИ РОССИИ И В СТРАНЫ СНГ
- СПЕЦПРЕДЛОЖЕНИЯ НА METALLTM.RU**

Наименование	Ед.изм.	Цена с НДС руб.	Компания	Телефон
Подкладка Д-65 настоящий резерв	21 тн.	92 000	МеталлТрансМаркет	84957968918
Подкладка ДН-65 новая	9 тн.	80 000	МеталлТрансМаркет	84957968918
Рельсы Р-65 1 гр.	90 тн.	33 000	МеталлТрансМаркет	84957968918
Рельсы Р-50 1 гр.	40 тн.	34 000	МеталлТрансМаркет	84957968918
Болт клеммный М22*75 б/у в сборе	11 тн.	55 000	МеталлТрансМаркет	84957968918

Бесплатная регистрация в железнодорожном каталоге!

+7 (495) 765-73-16

<http://www.depo-magazine.ru/reg/>





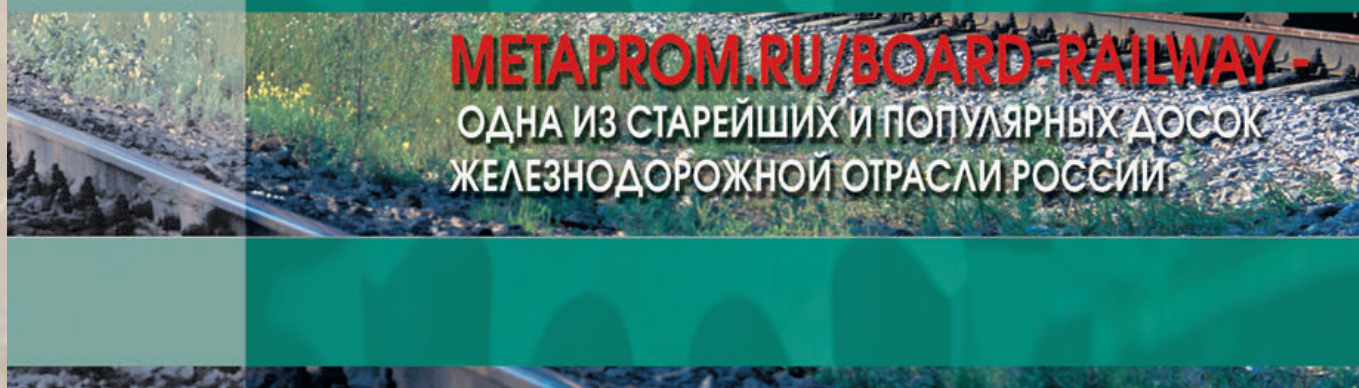
Лайна® ДВТ

ДЕЗОДОРИРУЮЩЕЕ СРЕДСТВО С МОЮЩИМ И АНТИМИКРОБНЫМ ДЕЙСТВИЕМ ДЛЯ ЭКОЛОГИЧЕСКИ ЧИСТЫХ ТУАЛЕТНЫХ КОМПЛЕКСОВ НА ОБЪЕКТАХ Ж/Д ТРАНСПОРТА

- подавляет рост микроорганизмов (бактерий, грибов);
- обеспечивает высокий уровень гигиены в ж/д туалетах;
- средство экономично и удобно в применении;
- не оказывает коррозионного и повреждающего действия на материалы.
- Средство «Лайна-ДВТ» прошло экспертизу в ФГУП ВНИИЖГ Роспотребнадзора и ФГУН ЦНИИ Эпидемиологии Роспотребнадзора
- Внесено в отраслевой перечень «Дезинфекционные средства, прошедшие испытания и разрешённые для применения на объектах железнодорожного транспорта и метрополитена».



Производитель: ООО «Хемилайн» info@hemilain.ru, +7 (495) 782-59-96, laina.ru

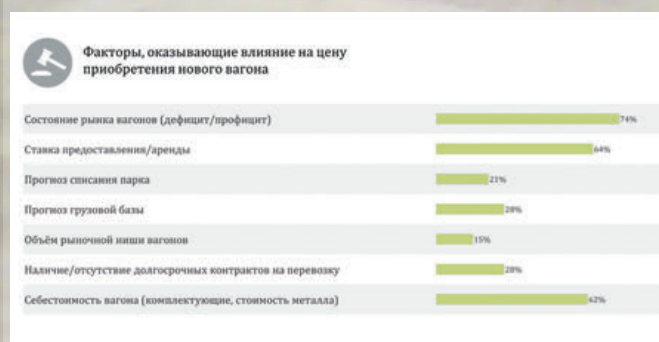


МЕТAPROM.RU / BOARD-RAILWAY -
 ОДНА ИЗ СТАРЕЙШИХ И ПОПУЛЯРНЫХ ДОСОК
 ЖЕЛЕЗНОДОРОЖНОЙ ОТРАСЛИ РОССИИ

ПОЧЕМУ РАСТЕТ ЦЕНА НА ГРУЗОВОЙ ВАГОН: ОЦЕНКА РЫНКА

Цена приобретения нового грузового вагона в большей степени зависит от дефицита/профицита парка, ставки предоставления/аренды и себестоимости подвижного состава, считают участники рынка железнодорожных перевозок. Такие данные были получены Институтом проблем естественных монополий (ИПЕМ) в результате проведенного совместно с ИС «Промышленные грузы» опроса в рамках IX ежегодной конференции «Рынок железнодорожного подвижного состава и операторских услуг».

Основную долю участников опроса составили операторы вагонов (30%) и логистические компании (23%). Также в нем приняли участие производители подвижного состава и грузоотправители (по 12%), представители смежных рынков (21%) и экспертного сообщества (2%).



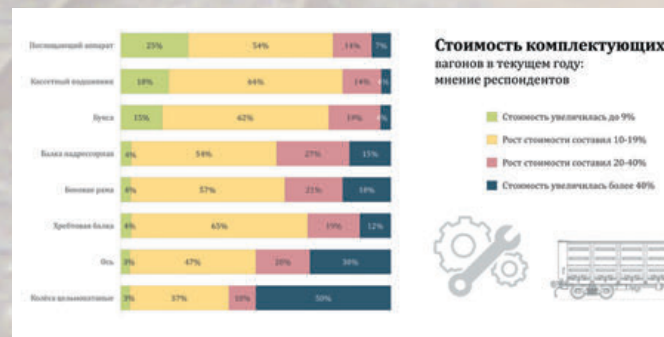
В качестве фактора, влияющего на цену приобретения нового вагона, подавляющее число участников (74%) отметили состояние рынка (дефицит/профицит парка). На втором месте по значимости респондентами указана ставка предоставления/аренды вагона (64% ответов). Сопоставимый результат у показателя себестоимости вагона (комплектующие, стоимость металла): такой фактор отмечен 62% опрошенных. Меньше всего участников рынка считают заметным влияние на цену прогноза грузовой базы и наличия/отсутствия долгосрочных контрактов на перевозку (по 28%), прогноза списания парка (21%) и объема рыночной ниши вагонов (15%).

Сохраняющееся наличие дефицита грузовых вагонов подтвердили 91% участников опроса; только 30% отмечают улучшение по сравнению с 2017-м годом. При этом больше всего респондентов (60%) указали на дефицит полувагонов. Также существенное количество участников опроса отмечают дефицит крытых вагонов (30%), зерновозов и фитинговых платформ (по 28%).

Рост ставок предоставления вагонов в 2019 году ожидают 44% опрошенных, а снижение - только 18%. Больше всего ожидается рост ставок на крытые вагоны (указали 69% респондентов), фитинговые платформы (66%), зерновозы (54%). При этом 18% респондентов ожидают снижения ставок на полувагоны (роста - 44%). Также никто не ожидает снижения ставок на фитинговые платформы, крытые вагоны и минераловозы. При этом в качестве критичной участники назвали ставку свыше 2 058 руб./сутки.

На вопрос о стоимости комплектующих 50% участников отметили увеличение стоимости цельнокатаных колес более чем на 40%, в то время как о минимальном росте (до 9%) сообщили только 3% респондентов. С удорожанием более чем на 40% значительная часть опрошенных столкнулась по следующим комплектующим: оси (30% респондентов), боковые рамы (18%), балки наддрессорные (15%).

Касательно перспектив стоимости грузовых вагонов в 2019 году респонденты наиболее позитивно настроены по нефтебензиновым цистернам: 15% ожидают снижения цены, 50% - стабилизации, а 35% готовятся к росту. Не менее половины респондентов ожидают повышения цены по всем остальным позициям; при этом больше всего участников ожидают роста стоимости цементовозов (67%), зерновозов и лесовозов (по 64%), а также полувагонов (63%).



Отмена скидки на порожний пробег инновационных вагонов, по мнению 78% респондентов, повлияет на объем их производства. При этом о потребности в вагоне повышенной грузоподъемности заявили 48%. Из их числа, в свою очередь, 67% обозначили потребность в вагоне 25 т/с и 33% - в вагоне 27 т/с. В качестве наиболее востребованных характеристик инновационного вагона 53% участников опроса отметили увеличенные межремонтные пробеги, 47% - низкий риск отцепки в TOP (47%), 38% - повышенную грузоподъемность.

Материал предоставлен

АНО «Институт проблем естественных монополий (ИПЕМ)»

123104, г. Москва, ул. М. Бронная, дом 2/7, стр. 1.

Тел.: +7 (495) 690-14-26.

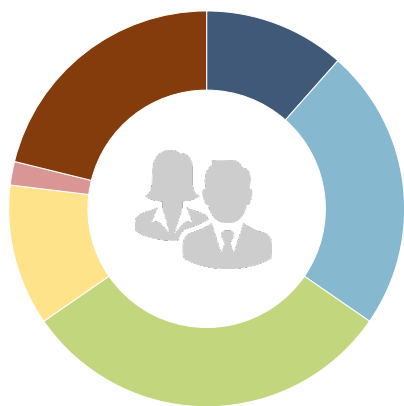
Факс: +7 (495) 697-61-11.

<http://www.ipem.ru/>

ЖЕЛЕЗНОДОРОЖНОЙ ПОДВИЖНОЙ СОСТАВ И ОПЕРАТОРСКИЕ УСЛУГИ: ВЗГЛЯД РЫНКА

Результаты анкетирования участников IX ежегодной конференции «Рынок железнодорожного подвижного состава и операторских услуг»

Структура респондентов



12%	■ Грузоотправители
23%	■ Логистические компании
30%	■ Операторы вагонов
12%	■ Производители подвижного состава
2%	■ Представители экспертного сообщества
21%	■ Представители прочих рынков

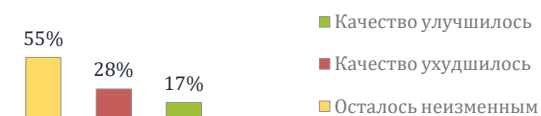


Реализация каких мер позволит повысить конкурентоспособность железнодорожного транспорта

Оптимизация процесса подачи/уборки подвижного состава на пути грузоотправителя/грузополучателя	55%
Скидки в рамках тарифного коридора без обязательного условия роста грузовой базы	34%
Индивидуальные решения в рамках тарифного коридора	32%
Применение максимальных скидок в рамках тарифного коридора	15%
Другое	21%



Качество услуг на железнодорожном транспорте (ОАО «РЖД» и операторы) с начала года



Первоочередные направления для улучшения качества услуг железнодорожного транспорта

Повышение качества очистки вагонов	13%
Проведение предварительной сортировки (отбраковки) вагонов перед погрузкой	34%
Установка оборудования для отслеживания груза в пути следования	28%
Развитие тяжеловесного движения	23%
Развитие практики движения грузовых поездов по «твёрдым» ниткам графика	38%
Разработка новых моделей вагонов	23%
Другое	13%

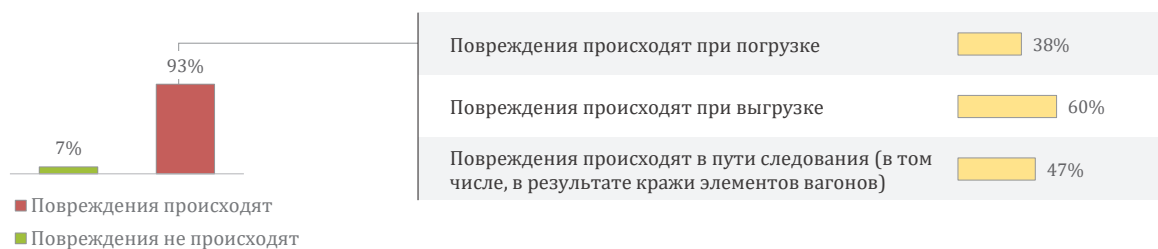


Оценка качества работы железнодорожного транспорта* по критериям

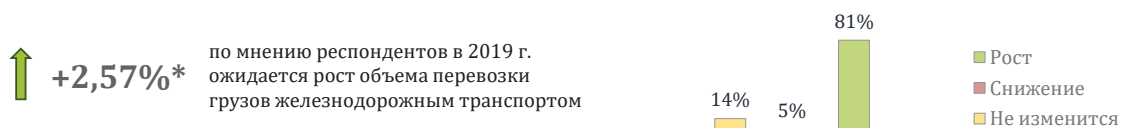
Исправность вагонов, подаваемых под погрузку		3,6
Оперативность отправки поездов		3,3
Простои на путях ОАО «РЖД»		2,8
Процесс согласования заявки		3,4
Исполнение согласованной заявки		3,5
Сроки доставки		3,3
Надёжность доставки		3,9
Потери и хищения грузов в пути следования		3,8
Отслеживание вагонов в пути следования		3,9
Подача/уборка вагонов		3,3
Стоимость услуг ППЖТ		3,2
Качество услуг ППЖТ		3,1
Обоснованность отцепок в ТОП		2,6
Стабильность и размер ценовой политики операторов		3,0
Сохранность вагонов при погрузке/выгрузке		3,3
Взаимодействия с ОАО «РЖД» и операторами		3,1

* Оценка проводилась по пятибалльной системе

Повреждения железнодорожного подвижного состава при осуществлении перевозок



Прогноз объёма перевозки грузов железнодорожным транспортом в 2019 году



Потребность в вагоне повышенной грузоподъёмности

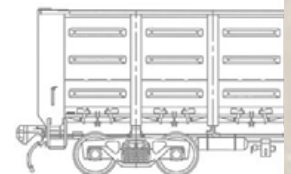


Наиболее востребованные характеристики инновационного вагона

Повышенная грузоподъёмность		38%
Увеличенный объём кузова		28%
Увеличенные межремонтные пробеги		53%
Низкий риск отцепки в ТОП		47%
Другое		9%

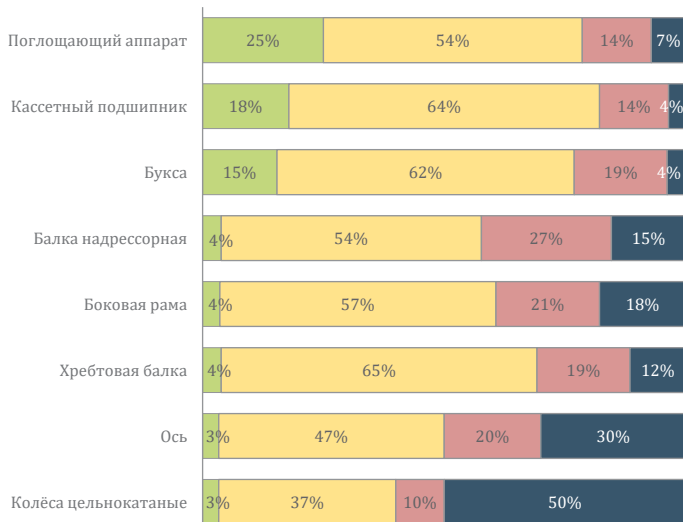
78%

доля респондентов, которые считают, что отмена скидок на порожний пробег инновационных вагонов повлияет на объём их производства



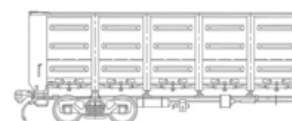


Факторы, оказывающие влияние на цену приобретения нового вагона

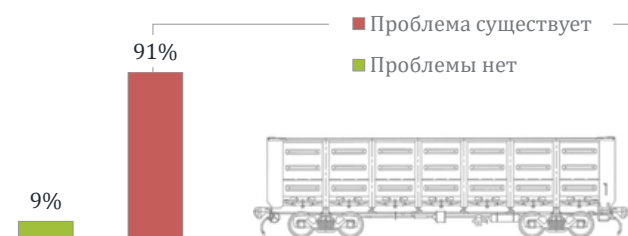


Стоимость комплектующих вагонов в текущем году: мнение респондентов

- Стоимость увеличилась до 9%
- Рост стоимости составил 10-19%
- Рост стоимости составил 20-40%
- Стоимость увеличилась более 40%



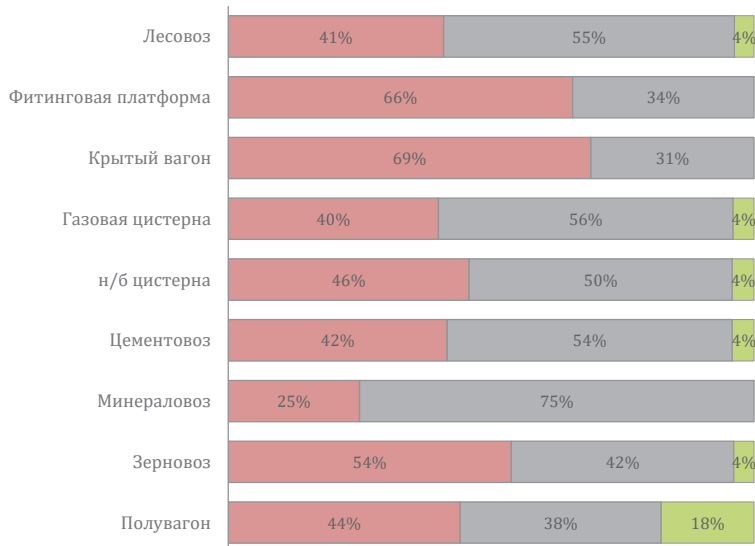
Актуальность проблемы дефицита вагонов



45%

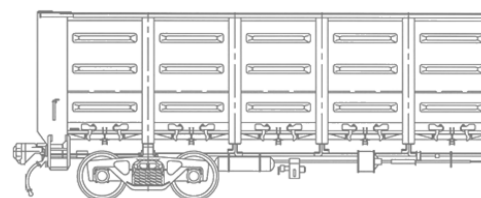
респондентов считают, что в 2018 г. по сравнению с 2017 г. ситуация с дефицитом полувагонов не изменилась





Ставки предоставления вагонов в 2019 году, по мнению респондентов

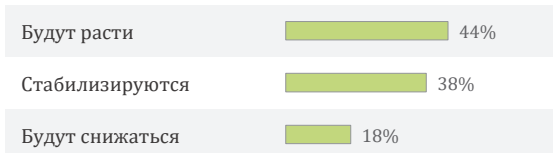
- Ожидается рост ставок
- Ожидается стабилизация ставок
- Ожидается снижение ставок



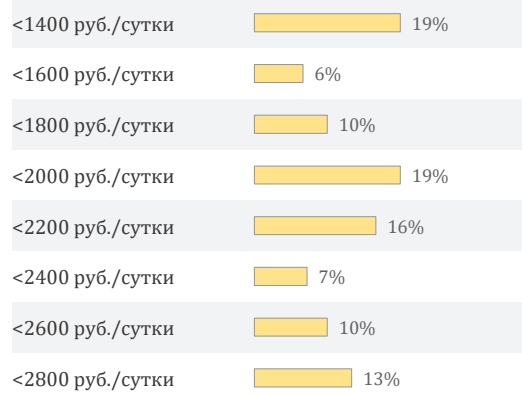
Профицит полувагонов в 2019 году: мнение респондентов



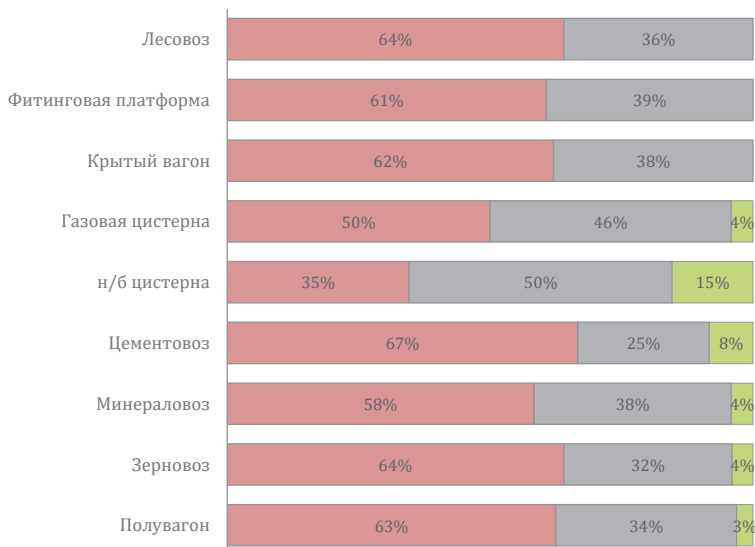
Ставки предоставления полувагонов в 2019 г.: мнение респондентов



Критичная для респондентов величина ставок операторов на полувагоны

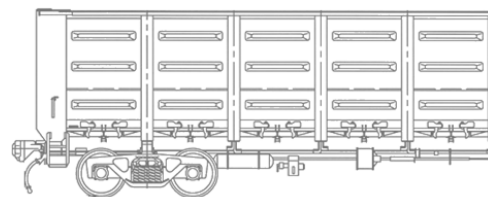


свыше **2058** руб./сутки* - критичная величина ставок



Стоимость приобретения вагонов в 2019 году, по мнению респондентов

- Ожидается рост цен
- Ожидается стабилизация цен
- Ожидается снижение цен



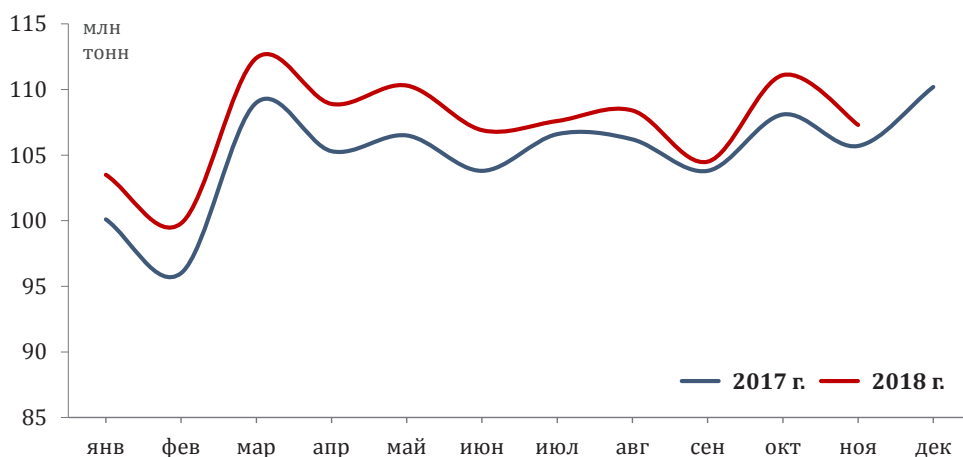
ПОГРУЗКА НА СЕТИ ОАО РЖД

107,3 млн т | **+1,5%** к ноябрю 2017 г.
 погружено в ноябре 2018 г.

1,2 млрд т | **+2,6%** к январю-ноябрю 2017 г.
 погружено в январе-ноябре 2018 г.

1,7 млн ед.
 погружено вагонов* в ноябре 2018 г.

Все грузы

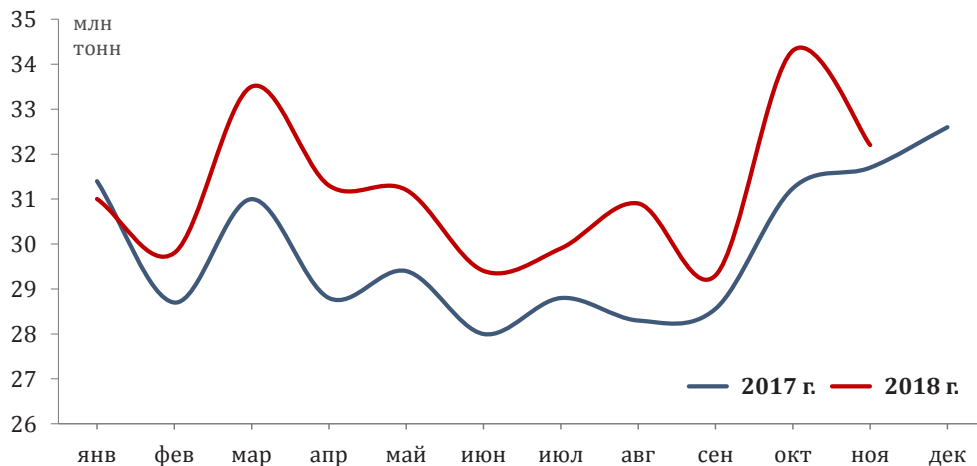


32,2 млн т | **+1,6%** к ноябрю 2017 г.
 погружено в ноябре 2018 г.

342,8 млн т | **+5,2%** к январю-ноябрю 2017 г.
 погружено в январе-ноябре 2018 г.

456,0 тыс. ед.
 погружено вагонов* в ноябре 2018 г.

Каменный уголь

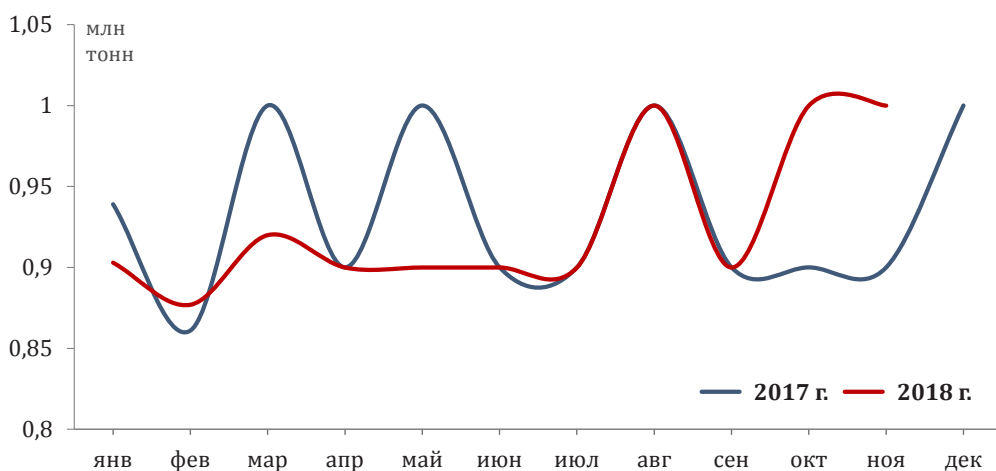


1,0 млн т | **+11,1%** к ноябрю 2017 г.
погружено в ноябре 2018 г.

10,2 млн т | **+0,1%** к январю-ноябрю 2017 г.
погружено в январе-ноябре 2018 г.

20,0 тыс. ед.
погружено вагонов* в ноябре 2018 г.

Кокс

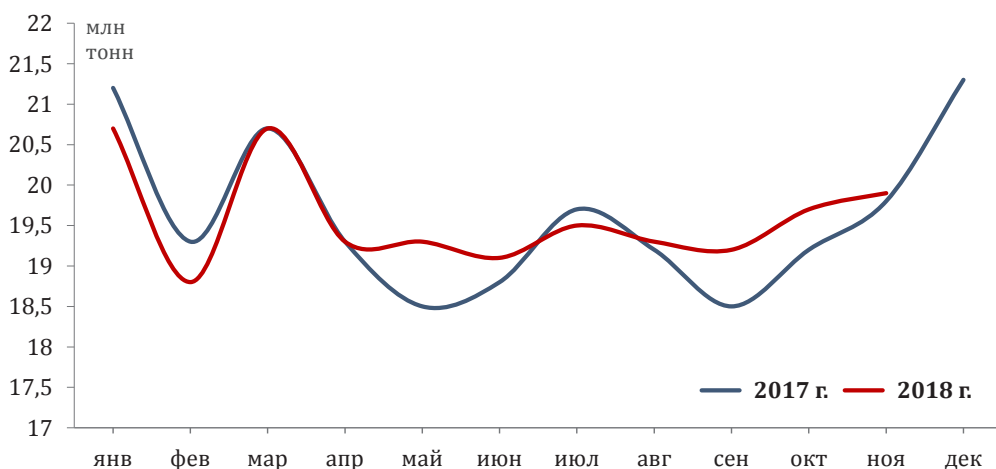


19,9 млн т | **+0,5%** к ноябрю 2017 г.
погружено в ноябре 2018 г.

215,5 млн т | **+0,6%** к январю-ноябрю 2017 г.
погружено в январе-ноябре 2018 г.

344,0 тыс. ед.
погружено вагонов* в ноябре 2018 г.

Нефть и нефтепродукты

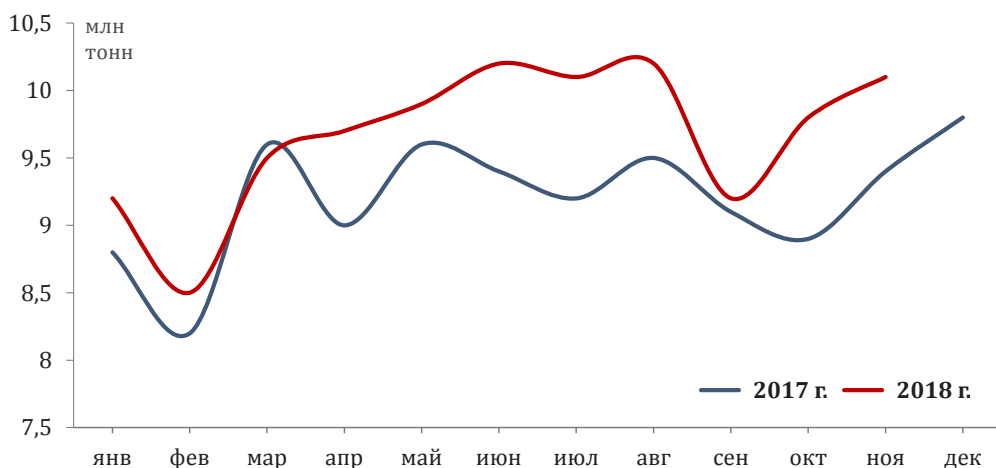


10,1 млн т | **+7,4%** к ноябрю 2017 г.
погружено в ноябре 2018 г.

106,4 млн т | **+5,7%** к январю-ноябрю 2017 г.
погружено в январе-ноябре 2018 г.

145,0 тыс. ед.
погружено вагонов* в ноябре 2018 г.

Железная руда

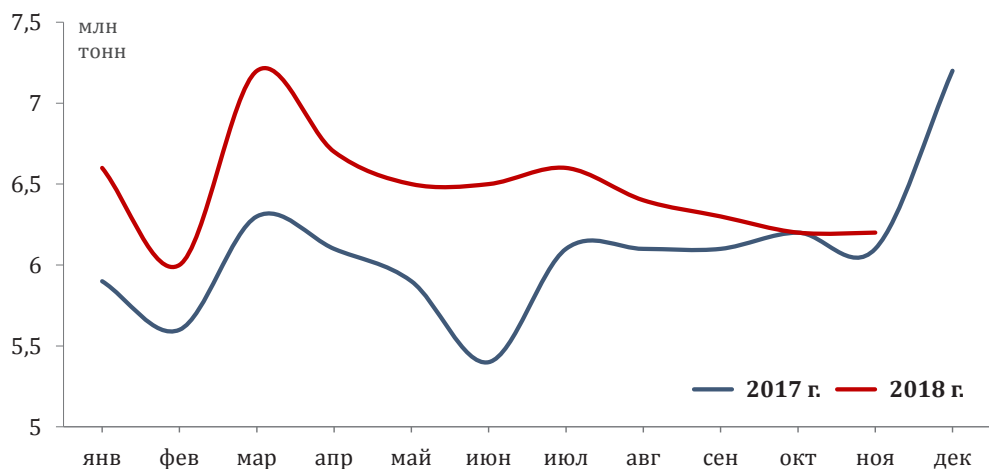


6,2 млн т | **+1,6%** к ноябрю 2017 г.
погружено в ноябре 2018 г.

71,2 млн т | **+8,2%** к январю-ноябрю 2017 г.
погружено в январе-ноябре 2018 г.

98,0 тыс. ед.
погружено вагонов* в ноябре 2018 г.

Черные металлы

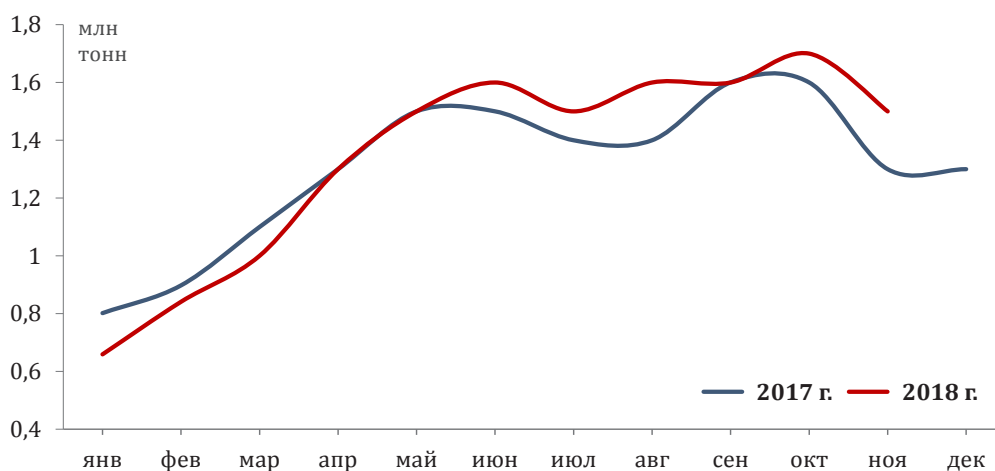


1,5 млн т | **+15,4%** к ноябрю 2017 г.
погружено в ноябре 2018 г.

Лом

14,8 млн т | **+2,7%** к январю-ноябрю 2017 г.
погружено в январе-ноябре 2018 г.

25,0 тыс. ед.
погружено вагонов* в ноябре 2018 г.

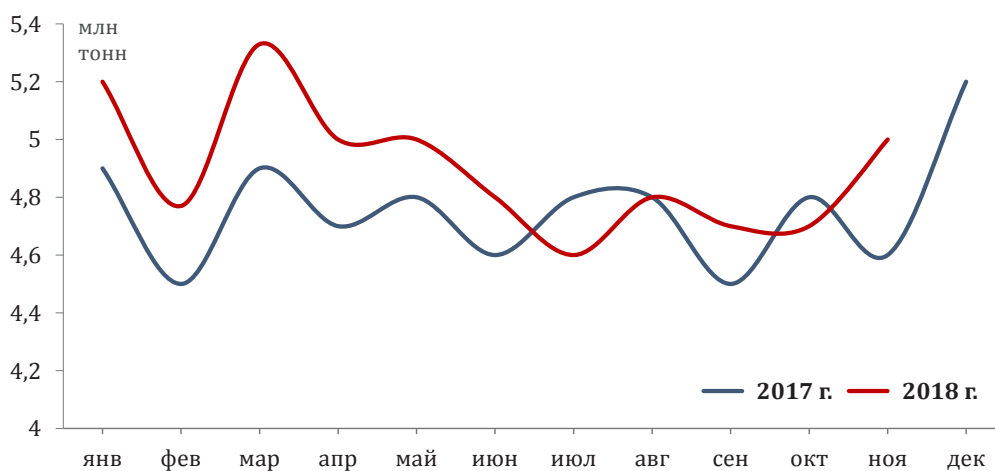


5,0 млн т | **+8,7%** к ноябрю 2017 г.
погружено в ноябре 2018 г.

Удобрения

53,9 млн т | **+3,8%** к январю-ноябрю 2017 г.
погружено в январе-ноябре 2018 г.

73,0 тыс. ед.
погружено вагонов* в ноябре 2018 г.

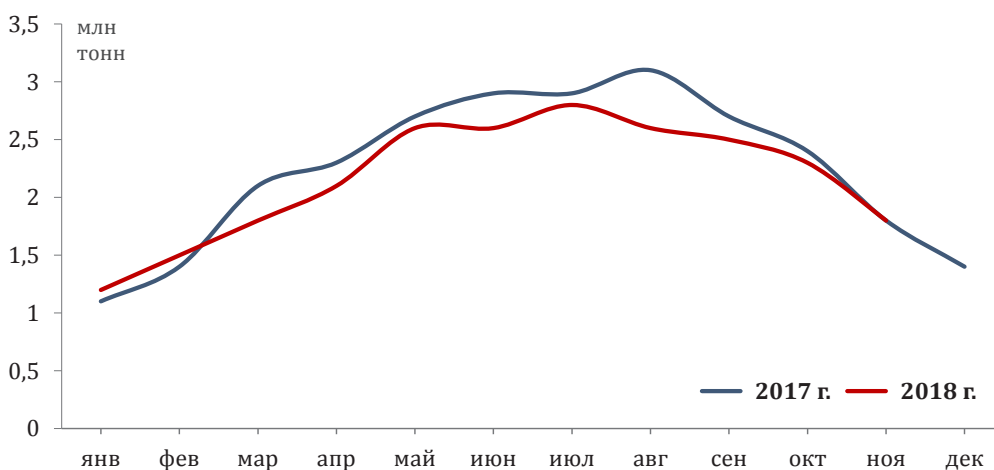


1,8 млн т | **0,0%** к ноябрю 2017 г.
погружено в ноябре 2018 г.

23,8 млн т | **-6,5%** к январю-ноябрю 2017 г.
погружено в январе-ноябре 2018 г.

27,0 тыс. ед.
погружено вагонов* в ноябре 2018 г.

Цемент

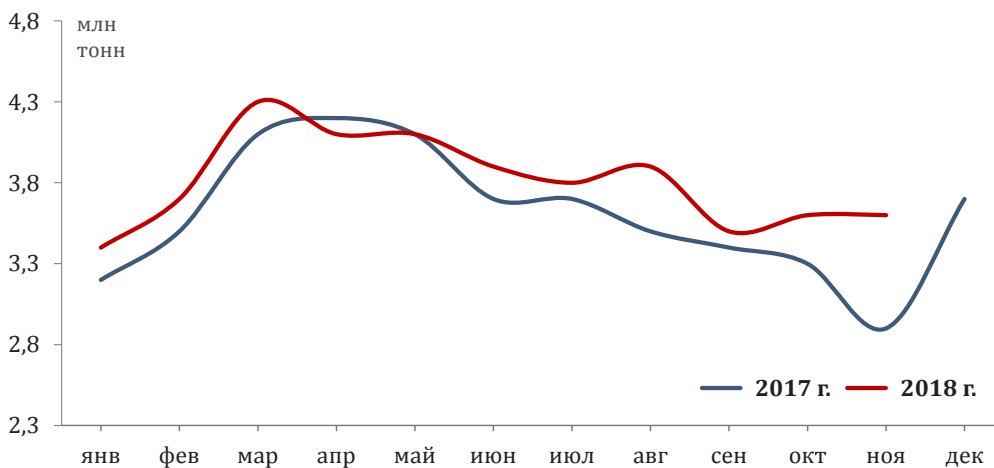


3,6 млн т | **+24,1%** к ноябрю 2017 г.
погружено в ноябре 2018 г.

41,9 млн т | **+5,9%** к январю-ноябрю 2017 г.
погружено в январе-ноябре 2018 г.

62,0 тыс. ед.
погружено вагонов* в ноябре 2018 г.

Лесные грузы

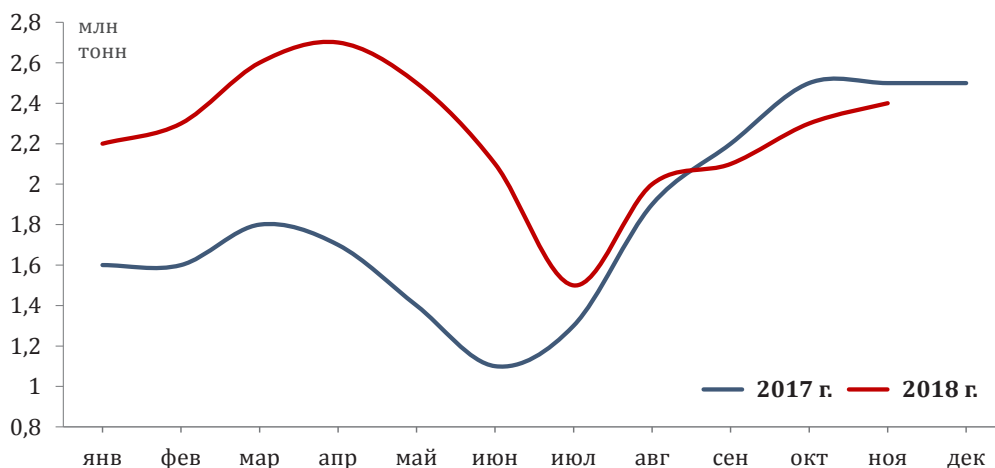


Зерно

2,4 млн т | **-4,0%** к ноябрю 2017 г.
погружено в ноябре 2018 г.

24,7 млн т | **+25,9%** к январю-ноябрю 2017 г.
погружено в январе-ноябре 2018 г.

35,0 тыс. ед.
погружено вагонов* в ноябре 2018 г.

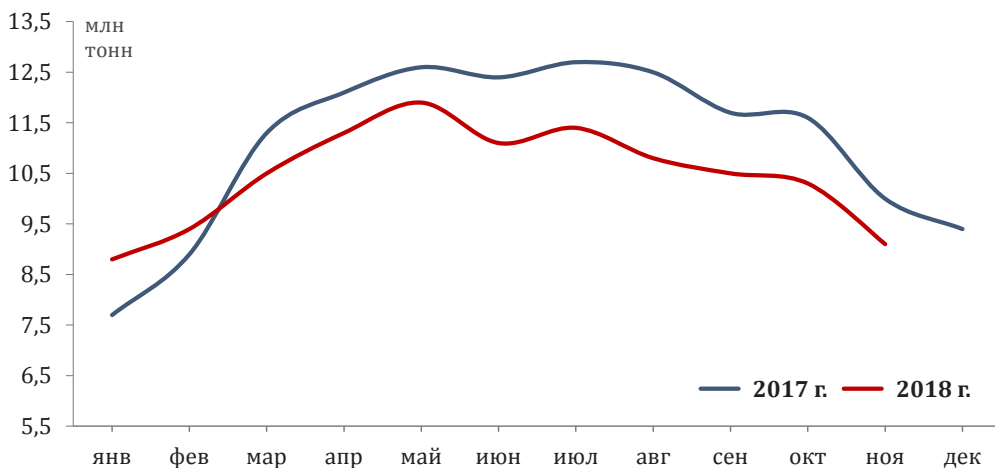


Строительные материалы

9,1 млн т | **-9,0%** к ноябрю 2017 г.
погружено в ноябре 2018 г.

115,1 млн т | **-6,8%** к январю-ноябрю 2017 г.
погружено в январе-ноябре 2018 г.

137,0 тыс. ед.
погружено вагонов* в ноябре 2018 г.

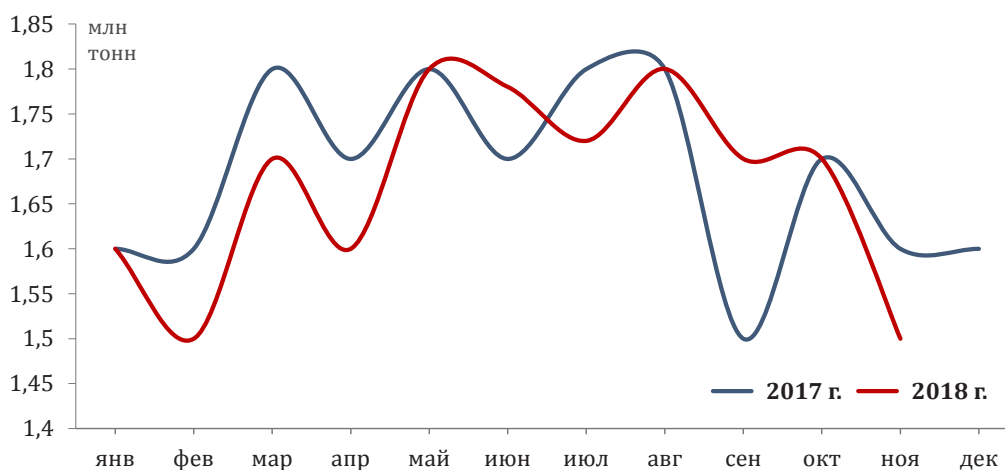


1,5 млн т | **-6,3%** к ноябрю 2017 г.
погружено в ноябре 2018 г.

Цветная руда

18,4 млн т | **-1,1%** к январю-ноябрю 2017 г.
погружено в январе-ноябре 2018 г.

23,0 тыс. ед.
погружено вагонов* в ноябре 2018 г.

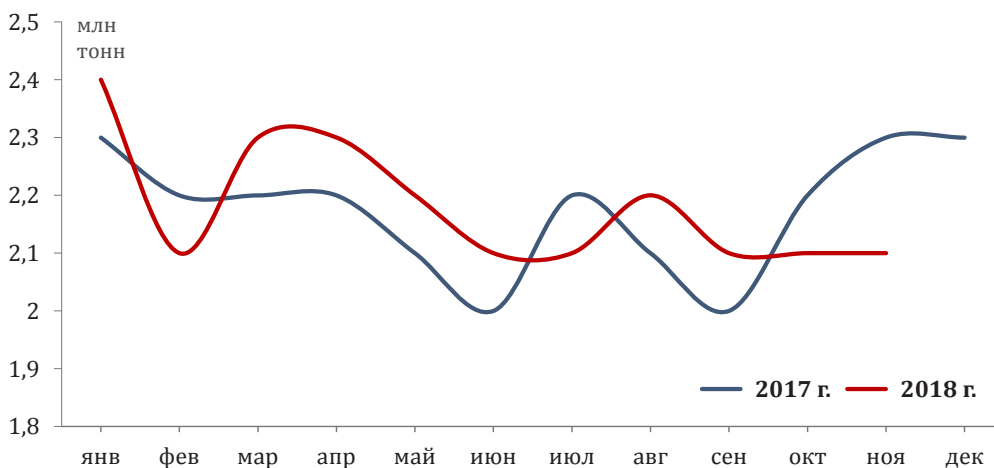


2,1 млн т | **-8,7%** к ноябрю 2017 г.
погружено в ноябре 2018 г.

Химикаты и сода

24,0 млн т | **+1,1%** к январю-ноябрю 2017 г.
погружено в январе-ноябре 2018 г.

37,0 тыс. ед.
погружено вагонов* в ноябре 2018 г.

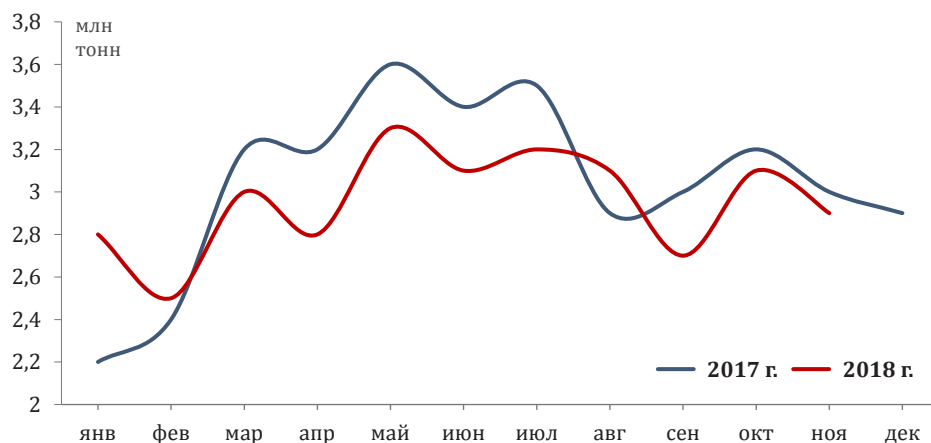


Промышленное сырье

2,9 млн т | **-3,3%** к ноябрю 2017 г.
погружено в ноябре 2018 г.

32,5 млн т | **-3,3%** к январю-ноябрю 2017 г.
погружено в январе-ноябре 2018 г.

44,0 тыс. ед.
погружено вагонов* в ноябре 2018 г.



ИПЕМ ПРЕДСТАВИЛ ДОЛГОСРОЧНЫЕ ТРЕНДЫ НА РЫНКАХ ГРУЗОВЫХ ВАГОНОВ

По оценкам Института проблем естественных монополий (ИПЕМ), потребность в закупках новых грузовых вагонов на территории России в период 2019-2030 годов составит **400-550 тысяч единиц**. Объем российского рынка вагоностроения в этот же период составит **1,1-1,5 трлн рублей**.

Такие оценки представил заместитель генерального директора ИПЕМ Владимир Савчук на организованной ЕУ презентации исследования "Обзор отрасли грузоперевозок в России", которая состоялась 1 ноября в Москве. В мероприятии также приняли участие представители грузоотправителей, операторов и банковского сектора.

Прогноз потребности в закупке грузовых вагонов в 2019-2030 гг.



Дополнительно ИПЕМ оценил потребность владельцев вагонов в обновлении парка и, соответственно, перспективы роста ставок операторов в ближайшие 3 года. Наибольшая потребность по обновлению парка среди массовых родов вагонов наблюдается в сегменте зерновозов (76%), наимень-

Прогноз ставок предоставления и обновления парка

Род вагона	Прогноз ставок предоставления на 3 года	Средняя ставка в 2018 г.
Полувагон	III	58%
Крытый вагон	II	68%
Зерновоз	III	76%
Минераловоз	II	38%
Фитинговая платформа	III	62%
Цистерна для СУГ	II	21%

I до +10% II от +10 до +20% III более +20% XXXX увеличение потребности в обновлении парка до 2020 г. и вперёд

шая - в сегменте цистерн для СУГ (21%). По ожиданиям ИПЕМ, в течение 3-х лет больше всего вырастут ставки операторов на предоставление фитинговых платформ (свыше 20% к текущему уровню), а также крытых вагонов и цистерн для СУГ (от 10 до 20%).

Материал предоставлен АНО «Институт проблем естественных монополий (ИПЕМ)»

123104, г. Москва, ул. М. Бронная, дом 2/7, стр.1.
Тел.: +7 (495) 690-14-26. Факс: +7 (495) 697-61-11.
<http://www.ipem.ru/>

ПОГРУЗКА НА СЕТИ РЖД В ОКТЯБРЕ: СПАД ПО ЗЕРНУ И НЕОЖИДАННЫЙ РОСТ У НЕФТЯНЫХ ГРУЗОВ

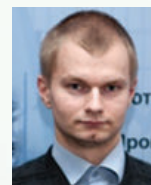
По данным ОАО «РЖД», погрузка по итогам 10 месяцев 2018 года составила 1 073 млн т, что на 2,7% больше, чем за январь-октябрь прошлого года. Второй месяц подряд наблюдается спад погрузки зерна, но в то же время вопреки всем прогнозам продолжается рост погрузки нефтяных грузов. По оценкам Института проблем естественных монополий (ИПЕМ), погрузка за 2018 год может составить 1 288 млн т (рост 2,1% к 2017 году), что будет самым высоким значением за последние 10 лет.

По итогам октября погружено 108,4 млн тонн, что на 0,3% больше, чем в октябре 2017 года. По итогам января-октября годовой темп прироста сохранился на уровне +2,7%.

Погрузка каменного угля в октябре выросла на 9,8% (к октябрю 2017 г.) до 34,3 млн т. Годовые темпы роста погрузки немного подросли: результат за январь-октябрь на 0,4 п.п. выше результата января-сентября (+5,5% против +5,1%). Во внутреннем сообщении погрузка угля за январь-сентябрь увеличилась на 2,6% до 123,6 млн т, на экспорт - на 7,4% до 152,9 млн т. По данным Минэнерго России, добыча угля за январь-сентябрь составила 317,3 млн т твердого топлива (+6% к результату января-сентября 2017 г.). По итогам 2018 года Минэкономразвития России ожидает добычи 452 млн т угля, из них более 200 млн т будут отправлены на экспорт. Сегодня доля российского энергетического угля на европейском рынке занимает порядка 40 %, на азиатском — около 9,3 %.

Погрузка нефти и нефтепродуктов в октябре увеличилась на 2,6% (к октябрю 2017 г.) до 19,7 млн т. По итогам января-октября темп роста погрузки ускорился на 0,2 п.п. по отношению к январю-сентябрю (+0,6% против 0,4%). Такая положительная динамика идет в разрез с прогнозами ОАО «РЖД» и экспертов в конце прошлого года и требует дополнительного изучения. В январе-сентябре во внутреннем сообщении погрузка увеличилась на 1% до 102,4 млн т, а на экспорт погрузка снизилась на 0,4% до 73,5 млн т. По данным Минэнерго России, объем добычи нефти в 2018 году оценивается на уровне 549,0 млн т (0,5%). Экспорт нефти составит 255,7 млн т (1,2 % к уровню 2017 года). При этом ожидается рост поставок в страны дальнего зарубежья на 1,2 %, а в страны СНГ - на уровне 2017 года (+1,9%).

Черных металлов в октябре погружено 6,2 млн т, что равно результату октября 2017 года. Годовые темпы роста погрузки снижаются: результат в январе-октябре на 1,1 п.п. ниже результата января-сентября (+8,8% против +9,9%). Во внутреннем сообщении погрузка черных металлов за январь-сентябрь увеличилась на 9,2% до 33 млн т, на экспорт - выросла на 10,9% до 25,8 млн т. Несмотря на введение американской заградительной пошлины на сталь (введена в США с 23 марта 2018 года), наблюдается рост экспорта стальной продукции. Но стоит отметить, что введение заградительной меры ложится в первую очередь на плечи потребителей. По оценкам Минэкономразвития Рос-



Александр Слободяник,
Руководитель отдела исследований грузовых перевозок ИПЕМ

Погрузка на сети ОАО «РЖД» в октябре 2018 года

Вид груза	Объем погрузки в октябре 2018 г., млн т	Изменение к октябрю 2017 г., %	Объем погрузки в январе-октябре 2018 г., млн т	Изменение к январю-октябрю 2017 г., %	Тренд, п.п.*
Каменный уголь	34,3	+9,8%	310,6	+5,5%	+0,4
Кокс	1	+11,3%	9,2	+1,4%	+0,9
Нефть и нефтепродукты	19,7	+2,6%	195,6	+0,6%	+0,2
Руда железная и концентраты	9,8	+10,1%	94,3	+5,5%	+0,5
Черные металлы	6,2	0,0%	65	+0,8%	-1,1
Лоза черная металлург.	1,7	+6,3%	13,3	+1,7%	+0,4
Химическая и неметаллическая продукция	4,7	-2,1%	48,9	+3,5%	+3,1
Цемент	2,3	-4,2%	22	-4,7%	+0,5
Лесные грузы	3,6	+5,1%	36,3	+4,6%	+0,6
Зерно	2,3	-8,0%	22,3	+30,8%	-6,1
Строительные грузы	10,3	-11,2%	106	-6,4%	-0,5
Руда цветная и сырье сырье	1,7	0,0%	16,9	-6,5%	0,0
Канатники и суда	2,1	+4,5%	21,9	+1,4%	-0,9
Промышленные сырье и ферросплавные материалы	3,1	-3,1%	29,6	-3,4%	-0,2

*Положительное значение темпа прироста погрузки означает увеличение погрузки в октябре 2018 года по сравнению с октябрем 2017 года.
Отрицательное значение темпа прироста погрузки означает уменьшение погрузки в октябре 2018 года по сравнению с октябрем 2017 года.
Источник: ОАО «РЖД»

сии, для России ущерб от введенных мер по состоянию на сентябрь составляет 600 млн. долларов.

Погрузка зерна в октябре снизилась на 8% (к октябрю 2017 г.) до 2,3 млн т. Спад фиксируется второй месяц подряд, в связи с чем продолжает резко замедляться годовой темп роста: в январе-октябре по сравнению с январем-сентябрем он снизился на 6,1 п.п. (+30,8% против +36,9%). Во внутреннем сообщении погрузка зерна за январь-сентябрь увеличилась на 10,3% до 7,6 млн т, на экспорт - на 60,3% до 12,4 млн т.

Объемы погрузки строительных грузов уменьшились на 11,2% (к октябрю 2017 г.) до 10,3 млн т. Темпы падения объемов погрузки ускоряются седьмой месяц подряд: результат в январе-октябре на 0,5 п.п. хуже результата за январь-сентябрь (-6,6% против -6,1%). В январе-сентябре во внутреннем сообщении погрузка строительных снизилась на 5,9% до 94,6 млн т, а на экспорт погрузка сократилась на 20,2% до 1,1 млн т. По данным Минстроя России, за январь-сентябрь 2018 года в РФ введено порядка 45,5 млн кв. метров жилья, что на 1,9% ниже показателя аналогичного периода 2017 года. Свыше половины всего объема строительных работ приходится на Москву и Санкт-Петербург, Московскую область, Республику Татарстан, Краснодарский край, Тюменскую область (кроме автономных округов), Красноярский край, Республику Башкортостан, Самарскую область, Свердловскую область и Нижегородскую область.

Материал предоставлен АНО «Институт проблем естественных монополий (ИПЕМ)»

123104, г. Москва, ул. М. Бронная, дом 2/7, стр.1.
Тел.: +7 (495) 690-14-26. Факс: +7 (495) 697-61-11.
<http://www.ipem.ru/>

РЫНОК ВАГОНОСТРОЕНИЯ: КОНКУРЕНЦИЯ ОБОСТРИЛАСЬ, НО ВРЕМЕННО

По оценкам Института проблем естественных монополий (ИПЕМ), в 2018 году конкуренция на рынке производства грузовых вагонов в России продолжила обостряться. Однако в следующем году на фоне спада спроса на новые вагоны ИПЕМ ожидает увеличение доли на рынке у крупнейших вагоностроителей.

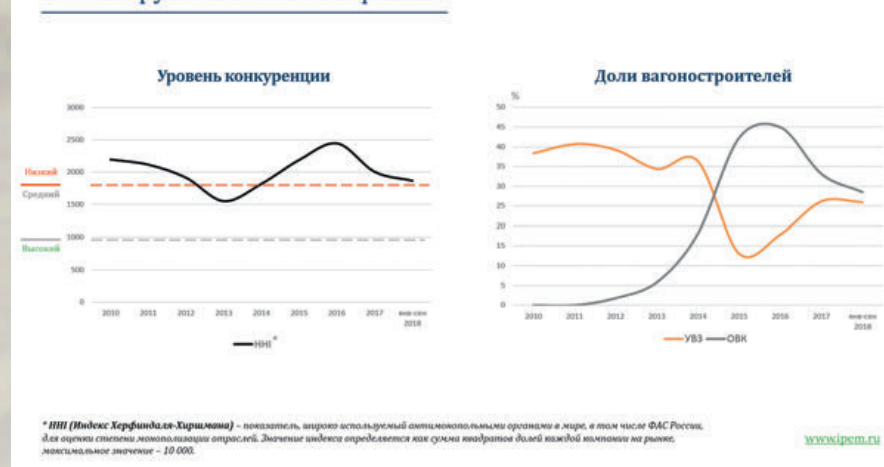
ИПЕМ провел исследование уровня монопольной концентрации на основе индекса Херфиндала-Хиршмана (далее – индекс ННІ, об индексе – см. справочную информацию) на вагоностроительном рынке России, а также оценил распределение долей его участников в 2018 году. Аналогичное исследование Институт выполнял в 2017 году.

п.п., +1,5 тыс. вагонов) и АО "Алтайвагон" (+1,6 п.п., +1,8 тыс. вагонов). Доли крупнейших производителей грузовых вагонов - АО "НПК "Уралвагонзавод" (УВЗ) и ПАО "НПК Объединенная вагонная компания" (ОВК) - в последние годы двигались разнонаправленными трендами и к концу 2018 года практически сравнялись на уровне 25-30%.

на 21% и является самым низким более чем за 5 лет. В то же время конкуренция в данном сегменте продолжает оставаться на низком уровне (высокий уровень монопольной концентрации). Доли УВЗ и ОВК сокращаются. Так, по оценкам ИПЕМ, по итогам 3-х кварталов доля ОВК на рынке снизилась до 26,9% (-14,9 п.п. по сравнению с аналогичным периодом прошлого года), доля УВЗ - до 39,5% (-0,7 п.п.).

В производстве крытых вагонов индекс ННІ по итогам 3-х кварталов 2018 года сократился на 32% по сравнению с тремя кварталами 2017 года. Это также является самым низким значением индекса в сегменте более чем за последние 5 лет. Сегмент отличает низкий уровень конкуренции (высокий уровень монопольной концентрации), при этом он существенно ниже, чем на рынке полувагонов. В этом году в сегменте сменился лидер: по данным ИПЕМ, наибольшую долю на рынке занимает теперь АО "Алтайвагон" - 49% (+23,7 п.п. по сравнению с аналогичным периодом прошлого года). Существенно сократилось присутствие на рынке ОАО "Армавирский завод

Рынок грузового вагоностроения



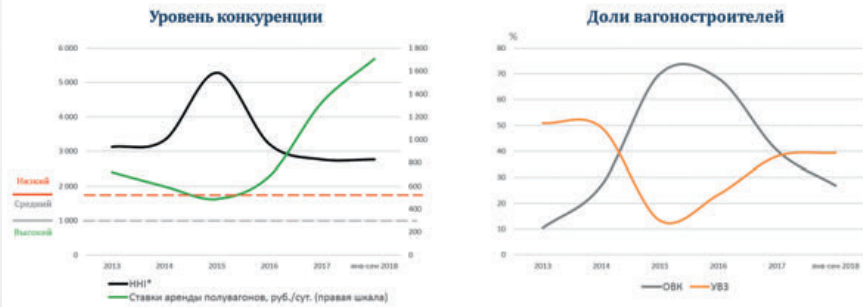
Как ИПЕМ отмечал ранее, по итогам 2018 года будет произведено около 65-67 тысяч вагонов (+12-15% к 2017 году) при суммарном объеме инвестиций не менее 192 млрд руб. с НДС. Индекс ННІ по рынку вагоностроения по итогам 3-х кварталов продолжил снижение и по сравнению с аналогичным периодом прошлого года сократился на 13%. Такое значение индекса является минимальным за последние 4 года и свидетельствует о приближении к среднему уровню конкуренции в отрасли. Лидерами по увеличению доли на рынке за 3 квартала 2018 года к аналогичному периоду 2017 года стали АО "Рузхиммаш" (+4,7 п.п., +2,9 тыс. вагонов к аналогичному периоду прошлого года), ОАО "Завод металлоконструкций" (+2,1

В сфере производства полувагонов по итогам 3-х кварталов 2018 года индекс ННІ сократился по сравнению с тремя кварталами 2017 года

Рынок производства крытых вагонов



Рынок производства полувагонов



* HNI (Индекс Херфиндаля-Хиршмана) – показатель, широко используемый антимонопольными органами в мире, в том числе ФАС России, для оценки степени монополизации отраслей. Значение индекса определяется как сумма квадратов долей каждой компании на рынке, максимальное значение – 10 000.

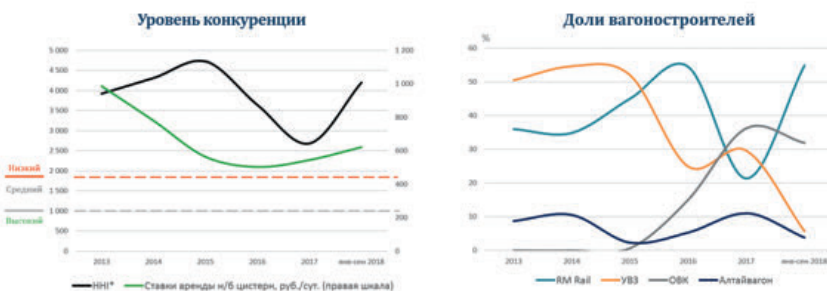
www.ipem.ru

уровень конкуренции со сферой производства крытых вагонов. Однако АО "Рузхиммаш" (входит в RM Rail), как и в 2016-м году, занимает доминирующее положение (56%, +37 п.п. и +0,9 тыс. вагонов по итогам 3-х кварталов 2018 года к аналогичному периоду прошлого года), в то время как на рынке крытых вагонов доминирующий игрок в 2018 году отсутствует. Значительно сократилась доля UZ3 до 5% (-25 п.п.), доля OVK после резкого роста 2015-2016 годов стабилизировалась в интервале 30-40%.

"Наблюдаемый с начала 2017 года значительный рост ставок операторов обеспечил рост спроса на грузовые вагоны и, как результат, возобновление производства подвижного состава на предприятиях, которые ранее его существенно снизили или вовсе отказались от производства, - указал заместитель генерального директора ИПЕМ Владимир Савчук. - В то же время в 2019 году мы уже ожидаем перенасыщения рынка, снижения выпуска грузовых вагонов до 58-62 тысяч единиц и возобновление тренда на снижение конкуренции в отрасли".

Материал предоставлен АНО «Институт проблем естественных монополий (ИПЕМ)»
123104, г. Москва,
ул. М. Бронная, дом 2/7, стр.1.
Тел.: +7 (495) 690-14-26.
Факс: +7 (495) 697-61-11.
<http://www.ipem.ru/>

Рынок производства цистерн



* HNI (Индекс Херфиндаля-Хиршмана) – показатель, широко используемый антимонопольными органами в мире, в том числе ФАС России, для оценки степени монополизации отраслей. Значение индекса определяется как сумма квадратов долей каждой компании на рынке, максимальное значение – 10 000.

www.ipem.ru

тяжелого машиностроения", бывшего крупнейшим игроком в сегменте в 2015-2017 годах, до 16% (-49,9 п.п.), при этом заметно выросла доля OVK (+17,5 п.п. до 26%)

В то же время на рынке производства цистерн по итогам 3-х кварталов 2018 года индекс HNI вырос на 48% к аналогичному периоду прошлого года. Данный сегмент имеет схожий





ПОДКОМИТЕТ ПО АВТОТОРМОЗАМ КОМИТЕТА НП «ОПЖТ» ПО ГРУЗОВОМУ ПОДВИЖНОМУ СОСТАВУ ОБСУДИЛ ВНЕСЕНИЕ ИЗМЕНЕНИЙ В СТАНДАРТ «ТОРМОЗНЫЕ СИСТЕМЫ ЖЕЛЕЗНОДОРОЖНОГО ПОДВИЖНОГО СОСТАВА. МЕТОДЫ ИСПЫТАНИЙ»

7 ноября 2018 года состоялось заседание Подкомитета по автотормозам Комитета НП «ОПЖТ» по грузовому подвижному составу. Мероприятие прошло под председательством Игоря Назарова. В заседании приняли участие специалисты компаний АО «ВНИИЖТ», АО «ВНИКИ», ПКБ ЦВ, ПАО «НПК ОВК», АО «НИИАС», АО «ВРК-1», АО «ВРК-2», ООО ПК «АНДИ Групп» и др.

Открывая заседание, председатель Подкомитета определил повестку дня и предоставил слово докладчикам.

Открыло сессию докладов выступление Александры Макас, инженера НЦ «НПСАП» АО «ВНИИЖТ». Александра Макас рассказала об изменениях в ГОСТ 33597-2015 «Тормозные системы железнодорожного подвижного состава. Методы испытаний». В 2016 году было проведено исследование по уточнению методов измерения тормозных путей железнодорожного подвижного состава и инициировано предложение о внесении изменений в стандарт. В 2017 году был подготовлен проект Изменения №1, а в 2018 году была подготовлена окончательная редакция и внесены поддерживающие стандарты: ГОСТ Р 56287-2014 Газотурбовозы магистральные грузовые, работающие на сжиженном природном газе. Общие технические требования», ГОСТ 33327-2015 Рельсовые автобусы. Общие технические требования, ГОСТ 31428-2011 Тепловозы маневровые с электрической передачей. Общие технические требования (с Изменением N 1), ГОСТ 34434-2018 Тормозные системы грузовых железнодорожных вагонов. Технические требования и правила расчета. Докладчик отметила, что работа над стандартом продолжается, и участники заседания могут прислать замечания и предложения на адрес АО «ВНИИЖТ».

Продолжило заседание выступление Андрея Белошевича, заместителя исполнительного директора по новой технике АО «РИТМ» ТПТА. Андрей Белошевич представил доклад об обеспечении уплотнительными элементами продукции для тормозных систем грузовых вагонов при проведении их ремонта. В своем выступлении докладчик отметил, что для удобства маркировки элементов было принято решение обозначать запасные части красно-коричневым цветом, а оригинальные детали – синим и черным цветом. Введение цветовых различий уплотнительных элементов для соединительной арматуры произошло в марте 2018 года, а для определения перегревов были использованы самоклеящиеся термоиндикаторные наклейки. В завершение доклада Андрей Белошевич подчеркнул, что уплотнительные элементы изготавливаются сроком на 8 лет и на 4 года. Большой срок эксплуатации предполагает использование более качественного и, соответственно, дорогого материала деталей, поэтому не-



многие хотят покупать детали по высокой рыночной цене.

Александр Иванов, заместитель директора ПКБ ЦВ, рассказал о реализации возможности удержания поезда на уклоне на автоматических тормозах в течение (не менее) 60 минут. Цель реализации программы – повысить производительность труда в Дирекции тяги, осуществляемой в рамках Генеральной схемы развития ОАО «РЖД» на период 2020-2025 гг., в части перевода машинистов в грузовом движении «в одно лицо». Для достижения такой цели был разработан ряд мероприятий: улучшение характеристик приборов тормозного оборудования за счет применения новых материалов, внесение изменений в конструкцию автотормозного оборудования, обеспечивающих удержание поезда на месте и возможность внедрения автоматического стояночного тормоза в конструкцию грузовых вагонов. Александр Иванов также рассказал об увеличении срока годности уплотнительных колец КУ соединительных рукавов тормозной магистрали (на основании письма АО «ВРК-1»). Сегодня срок годности колец уплотнительных составляет три года с момента их изготовления согласно п. 6.2. ГОСТ 38-72 «Нольца резиновые уплотнительные для соединительных головок тормозных рукавов и концевых кранов автотормозов. Технические условия». Согласно паспорту качества на уплотнительное колесо – срок хранения и эксплуатации составляет 3 года (не считая 12 месяцев от даты изготовления указанной

в паспорте), а межремонтный норматив проведения плановых видов ремонта в зависимости от рода вагона и периодичности, составляет 3-4 года. В завершение своего выступления докладчик вынес предложение об увеличении срока годности колец резиновых уплотнительных для соединительных головок тормозных рукавов и концевых кранов автотормозов, в целях выполнения требований нормативных и технических документов.

В ходе обсуждения выступления докладчиков Дмитрий Сальников, генеральный директор ООО ПК «АНДИ Групп», выступил с предложением о переходе на новую систему с использованием календарного знака в маркировке уплотнительных колец. Участники заседания вынесли также предложение об установлении минимальной цены за деталь, чтобы избежать недобросовестной конкуренции.

В конце мероприятия Игорь Назаров поблагодарил членов Подкомитета за активную дискуссию и участие в работе заседания.

Некоммерческое партнерство «Объединение производителей железнодорожной техники» образовано для системной координации деятельности предприятий отрасли, которая призвана на основе интеграции финансовых и интеллектуальных ресурсов способствовать инновационному технологическому подъему на железнодорожном транспорте и в отечественном машиностроении.

Некоммерческое партнерство «Объединение производителей железнодорожной техники»

Пресс-служба

Тел./факс (499) 262-5692, 262-2773, 262-9540

press@opzt.ru, opzt@opzt.ru, www.opzt.ru

НОВЫЙ ПРОЕКТ РЖД «ЕДИНАЯ ТРАНСПОРТНАЯ КАРТА»

Спикер: Генеральный директор СерEDA Екатерина Олеговна

Единая транспортная карта ЕТК представляет собой проездной билет, который в перспективе будет действовать по всей железнодорожной инфраструктуре РФ. По своему содержанию карта является инструментом для оперативной оплаты проезда и сопутствующих услуг, предоставляемых партнерами РЖД. ОАО «РЖД», банк ВТБ и «ТрансТелеком» подписали трехстороннее соглашение о реализации проекта ЕТК. Первый прототип транспортной карты был представлен 04.10.2018 г. Пилотирование проекта начнется с поездов «Сапсан», следующих по маршруту Москва-Санкт-Петербург.

Главным преимуществом ЕТК является удобство ее использования: компактность, возможность безналичной оплаты и пополнения баланса через официальный сайт РЖД или при помощи приложения на смартфоне. На карточке сохраняется текущий баланс и история покупок – информацию можно отслеживать в личном кабинете. Активным пользователям услуг РЖД будут начисляться бонусы в рамках программы лояльности, предоставляться льготные тарифы на проезд и покупку товаров и услуг партнеров РЖД. Карта способна работать без Интернета: даже вне зоны доступа сети пассажирам будет доступна возможность безналичной оплаты через POS-терминал за счет встроенного чипа. У карты есть функция, позволяющая фиксировать биометрические данные владельца: ЕТК можно использовать в качестве удостоверения личности. Благодаря новым технологиям будет продлен срок приобретения билетов: купить их можно будет даже за 1 минуту до отправления поезда. Повысится сервис и качество услуг для каждого пассажира-владельца проездной карты, так как система способна анализировать потребительские предпочтения и, в последствии, предлагать наиболее релевантные услуги для каждого пользователя, например, скидки на популярные маршруты. Минусами ЕТК можно назвать сложности в реализации проекта. Так, по своей сути, новые карты являются доработанным вари-

антом «Стрелки». Многие владельцы таких транспортных карт утверждают, что с их счета систематически списываются денежные средства, что скорее всего связано с вопросом недостаточного обеспечения кибербезопасности. Не устраивает пользователей и работа техподдержки, отказ некоторых перевозчиков принимать оплату по карте, а также сбои в работе системы. Оплата по карте «Стрелка» не проводится якобы из-за отсутствия остатка денежных средств, хотя владелец мог недавно пополнить карту на существенную сумму. Поэтому для успешной реализации проекта потребуется внести элемент централизации и контроля, создать наконец единую интегрированную платформу для управления процессом покупки билетов. Для этого РЖД желательно не работать сразу с несколькими операторами билетных решений, а привлечь одного системного интегратора для осуществления пассажирских перевозок на всех железных дорогах страны. При этом, возможно построить работу на основании договоров концессии, чтобы не нарушить требования антимонопольного законодательства РФ. В противном случае, проект рискует повторить судьбу «Стрелки».

Коммуникационное Агентство «Полезные связи»

Тел: +7 (499) 257 30 05

+7 (499) 257 13 81

+7 (499) 257 14 35

Андрей Гурьев

ЖЕЛЕЗНЫЕ ДОРОЖНИКИ О СЕБЕ И РЕФОРМАХ

В книге собраны наиболее интересные интервью автора за последние 10 лет. Это беседы с руководителями Министерства путей сообщения, Министерства транспорта, других органов исполнительной и законодательной власти, ОАО «Российские железные дороги», частных транспортных компаний, учеными, экспертами и др. Разговор в них идет как о производственных вопросах, в частности о непростых перипетиях реформирования железнодорожного транспорта, так и на личные темы. Выпуск книги приурочен к 175-летию железных дорог России и 55-летию автора.

РЖД-Партнер, № 12, июнь 2008 г.

Василий Шимохин, генеральный директор ОАО «АК «Железные дороги Якутии»

– Как бы в целом Вы оценили плюсы и минусы от того, что стали частью ОАО «РЖД»?

– Главный минус заключается, пожалуй, в том, что у нас достаточно сильно выросла отчетность. Как известно, в РЖД много различных департаментов, и большинство из них теперь требуют от нас те или иные данные. Это проблема практически всех крупных (и даже не очень) холдингов. Надо отметить, что раньше Российский фонд федерального имущества как основной собственник такого большого количества данных от нас не требовал. Каких-то других минусов я пока не вижу. Ну а плюсов, конечно же, больше. И заключаются они, безусловно, в том, что это – интеграция, большее понимание, а также и прямая экономическая выгода. Дело в том, что если раньше услуги предприятий РЖД оказывались нам с рентабельностью 35%, то, как известно, внутри холдинга существует негласная практика ограничивать этот показатель 15%. Это, без сомнения, нам очень выгодно, потому что у нас имеется с предприятиями РЖД порядка 80 договоров в самых разных сферах – от ремонта и техобслуживания до информационных услуг. Ну и, разумеется, это возможность активизации контактов буквально по всем направлениям нашей профессиональной деятельности.

– Какие изменения произошли в совете директоров ЖДЯ? Поменялся ли, например, его председатель?

– 10 июня у нас прошло годовое собрание акционеров, которое приняло, в частности, решение о новом составе совета директоров. От ОАО «РЖД» в него вошли шесть человек, заменив тех лиц, которые ранее представляли Российскую Федерацию. Это С. М. Бабаев, Г. М. Федулов, А. Ю. Миронов, В. И. Ребец, С. В. Роговой и С. В. Сидоров. По председателю вопрос будет решаться отдельно между правительством Якутии, которое владеет 40% акций ЖДЯ, и ОАО «РЖД». Прежний председатель совета директоров, заместитель председателя правительства Республики Артур Николаевич Алексеев также включен в состав нынешнего совета.

– Как известно, Железным дорогам Якутии всегда был свойственен особый новаторский дух. Останется ли он, по Вашему мнению, после вхождения в РЖД?

– Я убежден, что останется. Прежде всего гарантом этому выступает второй наш крупнейший акционер. На фоне динамичного развития Республики и деятельности ее энергичного президента Вячеслава Анатольевича Штырова мы как одно из

Продолжение (начало в № 4 (49) – 10 (95))

важнейших региональных предприятий просто вынуждены вести себя соответственно.

Стиль работы и политика президента основываются на идеологии, что сегодня человечество уже достаточно активно идет из благополучных и теплых регионов все дальше на Север. Это относится к развитию здесь как добывающей, так и обрабатывающей промышленности, к использованию новейших технологий, работе научной мысли. Естественно, что вся техника, оборудование, технологии должны при этом отвечать северным условиям.

И в этой связи сегодня президент Якутии стремится сделать Республику практически мировым полигоном для отработки новых технологий. В том числе и в сфере транспорта, на железной дороге.

Это касается применения новых материалов, конструкций, машин. Вот сейчас мы активно работаем с «Сименсом» и предлагаем, чтобы они дали нам на испытания свои тепловозы. Такая же договоренность уже существует с Казахстаном ввиду строительства там локомотивостроительного завода компанией «Дженерал элктрин».

Подобный опыт активно нарабатывается у нас в Республике и по горнодобывающей промышленности, и по другим отраслям.

То есть вот этот дух новаторства, который присутствует здесь в Якутии, в любом случае не даст нам дремать.

Ну и второй важнейший момент в данной связи – это настрой людей. Тот коллектив, тот штаб, который на сегодняшний момент у нас есть, безусловно, по-другому и работать-то уже не может. Вот, например, мы сейчас активно выходим на эксплуатацию большого подъездного пути к Эльгинскому месторождению угля – это 300 км. Мы предлагаем «Мечелу» наши расчеты, говорим, что давайте мы создадим диспетчерский аппарат, мы знаем, как в условиях Севера эксплуатировать железную дорогу, посчитали экономику этого проекта и т. д. Они, конечно, заинтересовались, сейчас идут переговоры.

Главный минус заключается в том, что у нас сильно выросла отчетность. Но плюсов – больше. Это интеграция, большее понимание, а также и прямая экономическая выгода

Все знают о нашем сотрудничестве с компанией «Дженерал элктрин» по модернизации магистральных тепловозов, но мы не останавливаемся на этом, а пытаемся модернизировать сегодня и маневровые локомотивы. То есть коллектив заряжен на то, чтобы постоянно двигаться вперед, находиться в поиске оптимальных, эффективных решений. И я уверен, что так будет

даже в том случае, если сменить генерального директора. Думаю, что и в ОАО «РЖД» нет какого-то особого желания бить нас по рукам. Ведь если есть инициатива – это же хорошо! Хуже, когда кого-то толкают, да он не делает.

– Какие объемы перевозок планируете на 2008 год?

– У нас главный показатель – это тоннокилометровая работа, то есть грузооборот.

Именно за нее мы получаем деньги, и наш Прейскурант № 10-01 ЯК также рассчитан больше всего именно на этот показатель.

Поэтому для нас объем погрузки-выгрузки не столь важен, но, тем не менее, мы его считаем, показываем. Объем перевозки в этом году ожидается немножко меньшим, чем в прошлом, потому что тогда дополнительные 100 тыс. т нам дала перевозка труб для ВСТО. Сегодня этого уже нет, и мы стараемся привлечь новые грузы, но все-таки план по объему установлен несколько меньший, чем в прошлом году.

А вот план по тонно-километровой работе оставлен на прежнем уровне. Надо сказать, что наконец-то мы достигли соглашения с «ТрансКонтейнером» по новым договорам, и это, в частности, говорит о том, что в перспективе мы в любом случае будем наращивать объемы перевозок на Железных дорогах Якутии.

РЖД-Партнер, № 15, август 2008 г.

Владимир Прокофьев, генеральный директор ООО «Балт-ТрансСервис», президент Ассоциации перевозчиков и операторов подвижного состава, к. т. н.

НЕ КАЖДОМУ ДАНО БЫТЬ ПЕНСИОНЕРОМ

– Владимир Николаевич, Вы всегда достаточно широко и пышно отмечали свои юбилеи. Как это можно расценить – как проявление тщеславия, желание привлечь к себе внимание, лишний раз самоутвердиться? В этом году тоже с размахом все будет?

– Прежде всего как желание сделать приятное моим друзьям. Я знаю, что они эти праздники очень любят и даже ждут их. Причем я считаю, что нужно так: первый тост подняли за именинника, поздравили его, а потом уже все перетекает именно во встречу друзей, которым просто интересно пообщаться друг с другом. Кроме того, может быть, здесь у меня проявляются и какие-то отголоски детства. Наш дом всегда был хлебосольный, гостеприимный, захаживали компании. Помнится, я учился в музыкальной школе, и вот придут мужики, выпивают и зовут меня: «Вовка, сыграй на баяне». Я начинаю играть, а они там все свои разговоры разговаривают, думаю, не слушают, прекращая играть. Гости: «Ты что там перестал? Играй!» Уж потом я понял, что это был такой у них фон для беседы. Так что, наверное, это все у меня уже в крови. Что же касается этого года, то сначала я свое 60-летие отмечу только с семьей. Будут в том числе и две дочери от первого брака с мужьями и внуками, жена, сын. Поедем на неделю на юг, хочется отдохнуть от суеты, побыть с родными. А потом уже, 22 августа, соберемся, как обычно, с друзьями в Санкт-Петербурге.

– В 60 лет человека нередко отправляют на пенсию, и он остается, что называется, не у дел, начиная быстро стареть.

Что для Вас сегодня этот возраст? Время расцвета? Сочетание сил, опыта, мудрости и материальных возможностей? Начало усталости от жизни? Пора несбывшихся надежд? Все еще впредь?

– Знаете, сказать о том, что 60 – это для меня какой-то рубеж, я не могу. Жизнь продолжается, и эта дата практически ничего не значит. Единственно, наверное, психологически теперь будет где-то там внутри поддавливать, что пошел седьмой десяток. Но какого-то груза лет я совершенно не чувствую, нахожусь в неплохой физической форме. Недавно вот приехал с теннисного турнира, вроде ничего отыграл, как говорится, не слезить бы. Что же касается пенсии, то, не хочу скрывать, я два-три года назад уже было и начал о ней подумывать. В каком смысле? А в таком, что вот жизнь идет такая суматошная – все дела, постоянные нагрузки, встречи, перелеты, встряски, многое на нервах и т. д. И не то чтобы устаешь от такого ритма, а начинаешь задумываться: может быть, неправильно живешь, может, надо все-таки поменять образ жизни, больше заниматься собой, семьей... Тем более что материально уже, можно сказать, обеспечен. Но, с другой стороны, есть такая интересная мысль, что не всем дано быть пенсионерами. Недавно посмотрел по телевизору сюжет: если акулу переворачивают вверх брюхом, то она в таком состоянии как бы впадает в сон, обездвиживается. Соответственно, наверное, если такого энергичного человека, как я, поместить в ситуацию покоя, то неизвестно, что из этого получится. Скорее всего, ничего хорошего. Я привык жить в бешеном темпе, всегда, сколько себя помню, был лидером, руководителем. Меня, кстати, уже в детстве звали начальником. Отец был начальником местной команды по футболу «Локомотив», причем он был такой высокий, вальняный – именно начальник.

Его так и звали, ну и ко мне это тоже прилипло. Поэтому, еще раз подчеркиваю, наверное, не каждому дано вкусить пенсионного покоя.

– А есть ли у Вас сегодня какой-то особый настрой на будущее? Например, что-то еще успеть сделать великое всенепременно?

– Если говорить о работе, то есть такая чисто производственная цель: серьезно отработать вопрос ремонта своих вагонов. Мы сейчас купили вагонное депо Иваново, имеем также намерение посмотреть землю в Рязани, где хотим построить еще одно большое депо и таким образом закрыть все свои проблемы по ремонту подвижного состава. Понятно, что это не такая уж великая цель, но подобно тому, как я в свое время создавал все это операторское движение, первый ставил частные локомотивы на линию, так следующим шагом должен стать ремонт собственного подвижного состава. Ну а в личном плане у меня сейчас самая важная задача – это поставить сына на крыло. Ему 22 года, закончил ФИНЭК.

Очень хотелось бы, чтобы он стал полноценным членом общества. Неважно, будет ли он экономистом, бизнесменом, журналистом и т. д., но дети должны пойти дальше, чем мы. В этом и заключается эволюция жизни, иначе быть не может.

Продолжение следует.

РЕКЛАМА В ЖУРНАЛЕ

Стоимость публикации рекламной информации в журнале зависит от занимаемой площади.
При размещении модульной рекламы, бесплатно предоставляется публикация строчной рекламы (подробнее ниже, прайс-листе).

Образец заполнения строчной рекламы:

Наименование	Чертеж изделия (если есть)	Ед. изм.	Цена (руб)	Компания	Телефон

Размеры модулей в мм:

Вы можете предоставить для печати собственный макет или прислать информацию для разработки макета нашими специалистами.

1/8 полосы - 88x59, либо 180x28

1/4 полосы 88x122, либо 180x59

1/2 полосы - 180x122

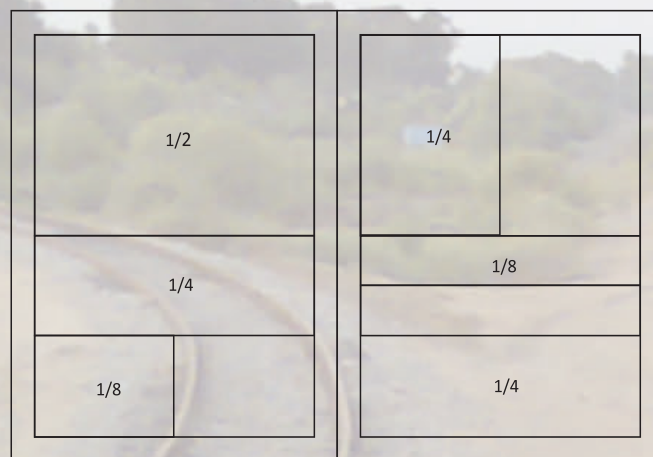
1 полоса - 180x250

Требования к макетам:

- Программы Adobe Photoshop, Illustrator.
- Разрешение 300 dpi, цветовая модель CMYK
- Шрифты перевести кривые.
- Текст по картинке полужирный не менее 7 пунктов.
- Черный - запечатывание вверх.
- Сумма красок в тенях не более 320%.
- CorelDraw не является подготовленным к печати документом, и подлежит доработке.

В случае, если макет будет разрабатываться нашими специалистами, вам нужно лишь определиться с его размером, прислать текстовое наполнение произвольной форме, контактную информацию, логотип и фотографии (если есть такая необходимость), а также указать примерную цветовую гамму или стиль.

Готовый макет будет вам отправлен — по согласованию.



Прайс-лист на размещение рекламы (цены указаны в рублях с НДС)

Модульная реклама / статья			Бонус (строчная реклама)	Разработка модуля
Размер	Формат модуля, мм	Стоимость	Количество строк	Стоимость
1/8 полосы	88*59, 180*28	5'000	5	650
1/4 полосы	88*122, 180*59	8'750	10	750
1/2 полосы	180*122	15'400	20	850
Полоса	180*250	26'950	40 + перс. рассылка	950

Модульная реклама на обложке	Коэффициент наценки	Бонус
Лицевая сторона (от 1/2 полосы)	договор.	Идентичный модуль во внутреннем блоке
Вторая и третья сторона (от 1/2 полосы)	2	
Последняя сторона (от 1/2 полосы)	3	

Рекламодателям журнала предоставляется бесплатная услуга – размещение персональной страницы в ТОПе предприятий и еженедельная рассылка рекламной информации по собственной базе электронных адресов (более 50'000)

При единовременной предоплате 2-х публикаций	СПЕЦПРЕДЛОЖЕНИЕ подробнее — стр. 40
При единовременной предоплате 3-х публикаций	
При единовременной предоплате 5-и публикаций	
При единовременной предоплате 10-и публикаций	

БАННЕРНАЯ РЕКЛАМА НА САЙТЕ

Сквозное размещение (на всех страницах сайта)

Размер 140*60 (jpeg - статический, gif - динамический)

Размещение в левом вертикальном блоке

Разработка jpeg баннера от 400 руб, gif баннера от 1'500 руб

Стоимость 5'000 руб./мес. (при единовременной оплате трёх месяцев, в четвертом размещении **бесплатно!**)

В подарок участие в еженедельных рассылках + месяц в ТОПе компаний + бесплатное изменение информации на персональной странице в течение оплаченного периода времени

Электронные рассылки

Предлагаем воспользоваться рассылкой объявлений по базе электронных адресов предприятий, связанных с железнодорожной отраслью промышленности (более 50 000)!

Все адреса получены в момент регистрации новых подписчиков на сайте издания, работы на различных тематических железнодорожных выставках, а также силами собственной службы маркетинга.

Практика показывает, что такой способ передачи информации является одним из самых эффективных.

1. Еженедельные рассылки

- проводятся по воскресеньям
- содержат ссылки на персональные страницы компаний Заказчиков, на которых вносятся требуемые изменения
- при заказе рассылки бесплатно предоставляется размещение персональной страницы компании Заказчика в ТОПе каталога предприятий
- после проведения рассылки предоставляется отчет и закрывающие бухгалтерские документы.

Стоимость (руб.)	Услуга	В подарок	
1'900	1 еженед. рассылка	1 неделя в ТОПе компаний	+ бесплатное изменение информации на персональной странице в течение оплаченного периода времени
3'300	2 еженед. рассылки	2 недели в ТОПе компаний	
4'300	3 еженед. рассылки	3 недели в ТОПе компаний	
5'000	4 еженед. рассылки	1 месяц в ТОПе компаний	

2. Персональные рассылки

- услуга единоразовая, оказывается в заранее согласованный с Заказчиком день
- проводится с понедельника по четверг (по пятницам в случае срочной необходимости) в две очереди: с 6:00 до 14:00 и с 14:00 до 20:00 (время указано приблизительное, т.е., скорость рассылки напрямую зависит от размера отправляемого письма)
- содержат информацию исключительно о компании Заказчика
- при заказе бесплатно предоставляется размещение персональной страницы компании Заказчика в ТОПе каталога предприятий
- для оформления и последующего согласования с Заказчиком образца письма персональной рассылки нам необходимы:
- тема письма
- текст письма (информация, которую вы хотите довести до сведения адресатов)
- контактная информация (для обратной связи)
- по желанию логотип, фотоматериалы, прайс-лист и т.д.

ВАЖНО! Объём письма не должен превышать 200 Кб (при необходимости включить в письмо большое количество фото-и-видео материалов, вложенные файлы будут заменены на ссылки для скачивания, а сами файлы размещены на персональной странице компании Заказчика)

- после проведения рассылки предоставляется отчет и закрывающие бухгалтерские документы.

Стоимость (руб.)	Скидка	Услуга	В подарок
6'600	-	1 перс. рассылка	месяц еженедельных рассылок + месяц в ТОПе компаний + бесплатное изменение информации на персональной странице в течение оплаченного периода времени
11'880	10%	2 перс. рассылки	
16'830	15%	3 перс. рассылки	
21'120	20%	4 перс. рассылки	

Предусмотрены специальные условия и скидки при заказе рассылок на квартал, полугодие и год.**3 месяца - скидка 10%**

Стоимость (руб.)	Услуга	В подарок
17'820	3 перс. рассылки	3 месяца еженедельных рассылок + 3 месяца в ТОПе компаний + бесплатное изменение информации на персональной странице в течение оплаченного периода времени
32'076	6 перс. рассылок	
45'441	9 перс. рассылок	
57'024	12 перс. рассылок	

6 месяцев - скидка 15%

Стоимость (руб.)	Услуга	В подарок
33'660	6 перс. рассылок	6 месяцев еженедельных рассылок + 6 месяцев в ТОПе компаний + бесплатное изменение информации на персональной странице в течение оплаченного периода времени
60'558	12 перс. рассылок	
85'833	18 перс. рассылок	
107'712	24 перс. рассылки	

12 месяцев - скидка 20%		
Стоимость (руб.)	Услуга	подарок
33'360	12 перс. рассылок	1 год еженедельных рассылок + 1 год ' ТОПе компаний + бесплатное изменение информации на персональной странице ' течение оплаченного периода времени
114'048	24 перс. рассылки	
161'568	36 перс. рассылок	
202'752	48 перс. рассылок	

СПЕЦПРЕДЛОЖЕНИЕ

СКИДКИ И ПОДАРКИ КРУГЛЫЙ ГОД!

Компаниям, планирующим продолжить, либо начать сотрудничество с нашим изданием, предлагаем принять участие в акции, которая позволит значительно сэкономить рекламный бюджет и при этом получить максимальный эффект от вложенных средств.

Мы предлагаем:

- Публикацию в журнале с возможностью ежемесячного обновления информации
- при размещении бесплатной рекламной площади в журнале для размещения актуальных прайс-листов
- гарантированное участие во всех специализированных выставках и конференциях, в которых запланировано наше участие в качестве информационного партнера.

БЕСПЛАТНАЯ Интернет-поддержка

- размещение персональной страницы вашей компании в ТОПе аналога предприятий на сайте журнала в соответствующем профилю деятельности разделе, с возможностью еженедельного обновления информации
- еженедельные и персональные электронные рассылки по собственной базе электронных адресов предприятий железнодорожной отрасли промышленности, количество которых зависит от выбранного варианта сотрудничества

При единовременной предоплате 3-х публикаций скидка 10%

Стоимость 1-й публикации (без скидки)		Стоимость публикаций на квартал		Экономия	f подарок персональные электронные рассылки (более 50'000 адресов)		Итоговая экономия
		без скидки	, оплате со скидкой		кол-во рассылок	сумма бонуса	
1/8 полосы	5 000	15 000	13 500	1 500	1	6 600	8 100
1/4 полосы	8 750	26 250	23 625	2 625	2	13 200	15 825
1/2 полосы	15 400	46 200	41 580	4 620	3	19 800	24 420
1 полоса	26 950	80 850	72 765	8 085	4	26 400	34 485

При единовременной предоплате 5-и публикаций скидка 15%

Стоимость 1-й публикации (без скидки)		Стоимость публикаций на квартал		Экономия	f подарок персональные электронные рассылки (более 50'000 адресов)		Итоговая экономия
		без скидки	, оплате со скидкой		кол-во рассылок	сумма бонуса	
1/8 полосы	5 000	25 000	21 250	3 750	2	13 200	16 950
1/4 полосы	8 750	43 750	37 188	6 563	4	26 400	32 963
1/2 полосы	15 400	77 000	65 450	11 550	6	39 600	51 150
1 полоса	26 950	134 750	114 538	20 213	8	52 800	73 013

При единовременной предоплате 10-и публикаций скидка 20%

Стоимость 1-й публикации (без скидки)		Стоимость публикаций на квартал		Экономия	f подарок персональные электронные рассылки (более 50'000 адресов)		Итоговая экономия
		без скидки	, оплате со скидкой		кол-во рассылок	сумма бонуса	
1/8 полосы	5 000	50 000	40 000	10 000	4	26 400	36 400
1/4 полосы	8 750	87 500	70 000	17 500	8	52 800	70 300
1/2 полосы	15 400	154 000	123 200	30 800	12	79 200	110 000
1 полоса	26 950	269 500	215 600	53 900	16	105 600	159 500

Будем рады видеть вашу компанию в числе наших Партнеров!

За содержание и достоверность рекламной информации ответственность несут рекламодатели.

Учредитель и издатель: ЗАО «ЭнергоПромТранс». Свидетельство о регистрации средства массовой информации № ФС77-33605 от 24.10.2008г.
Выдано Федеральной службой по надзору в сфере связи и массовых коммуникаций. Территория распространения: Российская Федерация, зарубежные страны.



TransRussia

Самая крупная в России выставка
транспортно-логистических услуг,
складского оборудования
и технологий

15–17 апреля 2019

Москва, Крокус Экспо
Павильон 1

Негабаритные
перевозки



Авто-
мобильные
перевозки



Морские
перевозки



Все решения здесь

Авиа-
перевозки



Железно-
дорожные
перевозки



Интралогистика



IT-решения



Получите электронный билет
transrussia.ru

Ваш промокод: **tr19pEPOP**





Электроника Транспорт 2019

13-я специализированная выставка электроники и информационных технологий
для пассажирского транспорта и транспортной инфраструктуры



14-16 МАЯ, МОСКВА
КВЦ «СОКОЛЬНИКИ»
WWW.E-TRANSPORT.RU