

ДЕПО

3(138) 2023

ЖЕЛЕЗНОДОРОЖНЫЙ ЖУРНАЛ

depo-magazine.com

март

Производители железнодорожной продукции и услуг

стр. 2 - 5

Подвижной состав, запчасти, ремонт

стр. 7 - 9

Материалы и оборудование для ВСП

стр. 11- 12

Справочная информация

стр. 1, 15 - 40

С Днём
8 марта!

СОДЕРЖАНИЕ НОМЕРА

стр. 1

- ПРОМЫШЛЕННОСТЬ РОССИИ: ИТОГИ ДЕКАБРЯ 2022 ГОДА

стр. 15

- МОНИТОРИНГ СОСТОЯНИЯ ПРОМЫШЛЕННОСТИ: ДЕКАБРЬ 2022 ГОДА

стр. 16 - 18

- ПРОМЫШЛЕННОСТЬ РОССИИ: ИТОГИ ЯНВАРЯ 2023 ГОДА

стр. 19

- МОНИТОРИНГ СОСТОЯНИЯ ПРОМЫШЛЕННОСТИ: ЯНВАРЬ 2023 ГОДА

стр. 19 - 22

- ПОГРУЗКА НА СЕТИ РЖД В ФЕВРАЛЕ ВЕРНУЛАСЬ К РОСТУ

стр. 23 - 30

- РОСТ ОБЪЕМОВ ПАССАЖИРСКИХ ПЕРЕВОЗОК НА СЕТИ РЖД В ФЕВРАЛЕ:
ИНФОГРАФИКА, АНАЛИЗ И ПРОГНОЗ

стр. 31 - 34

- ИЗ ТУПИКА. ИСТОРИЯ ОДНОЙ РЕФОРМЫ

стр. 35 - 37

РАСЦЕНКИ НА РАЗМЕЩЕНИЕ РЕКЛАМЫ

стр. 38 - 39

ВНИМАНИЕ! СПЕЦИАЛЬНОЕ ПРЕДЛОЖЕНИЕ!

стр. 40





ЭЛЕКТРОНИКА ТРАНСПОРТ

2023

16-я специализированная выставка электроники и информационных технологий
для пассажирского транспорта и транспортной инфраструктуры
Проводится в рамках Российской недели общественного транспорта www.publictransportweek.ru



27-29 СЕНТЯБРЯ
МОСКВА

ЦВК ЭКСПОЦЕНТР
WWW.E-TRANSPORT.RU

СОДЕРЖАНИЕ НОМЕРА

СТРАНА / РЕГИОН	ГОРОД	НАИМЕНОВАНИЕ КОМПАНИИ	ТЕЛЕФОН	№ СТР.
16-я МЕЖДУНАРОДНАЯ ВЫСТАВКА "ЭЛЕКТРОНИКА-ТРАНСПОРТ 2023"				2-я сторона обл.
Россия	Москва	Дирекция выставки "Электроника-Транспорт"	+7 (495) 287-44-12	
СОДЕРЖАНИЕ				1
ПРОИЗВОДИТЕЛИ ЖЕЛЕЗНОДОРОЖНОЙ ПРОДУКЦИИ И УСЛУГ				2 - 5
Россия / Республика Удмуртия	Ижевск	ГК Можгинский литейный завод "Арсенал"	+7 (341) 257-09-80, +7 (963) 028-90-28	2
Россия / Ярославская область	Ярославль	ООО "Торговый дом "РТИ"	+7 (4852) 94-12-21, 98-21-21	3
Россия / Ростовская область	Каменск-Шахтинский	ООО Торговый дом "БЗБО"	+7 (499) 70-35-175	3
Россия / Брянская область	Брянск	ООО "Брянскрезинотехника"	+7(980)315-40-77, +7(980)315-40-69	4
Россия / Свердловская область	Арамилы	ООО "МЕТАКОМ"	+7 (343) 38-22-789, +7-9222-922-140	4
Россия / Ростовская область	Волгодонск	ООО НПО "ЗНСП" (Завод новых синтетических продуктов)	+7 (863) 924-49-39, +7 (863) 924-28-82; +7 (863) 924-16-61	5
Россия / Калужская область	Калуга	ООО "РЕМОНТ ПУТЕВЫХ МАШИН"	+7 (4842) 926-900, 926-800, 926-700	5
МЕЖДУНАРОДНАЯ СПЕЦИАЛИЗИРОВАННАЯ ВЫСТАВКА МЕТАЛЛОКОНСТРУКЦИИ'2023				6
Россия	Москва	ЗАО "Металл-Экспо"	+7 (495) 734-99-66	
ПОДВИЖНОЙ СОСТАВ, ЗАПЧАСТИ, РЕМОНТ				7 - 9
Казахстан	Алматы	ТОО "Vagon Service Almaty"	+7 771 732-23-03, +7 776 236-16-99	7
Россия / Брянская область	Новозыбков	ООО "ВагРемСервис"	+7 980 333-83-56, +7 910 733-57-97	7
Россия / Республика Удмуртия	Ижевск	ООО "Авант"	+7 (925) 940-02-40, +7 (925) 940-05-10	8
Россия / Ростовская область	Новочеркасск	ООО НПП "Электромаш"	+7 (8635) 22-53-50, +7 (8635) 22-53-51	9
Россия / Республика Чувашия	Чебоксары	ООО "Реон-Техно"	+7 (8352) 24-24-40/41/42/43/44/45	9
МЕЖДУНАРОДНАЯ ВЫСТАВКА МЕТАЛЛУРГИЯЛИТМАШ'2022				10
Россия	Москва	ЗАО "Металл-Экспо"	+7 (495) 734-99-66	
МАТЕРИАЛЫ И ОБОРУДОВАНИЕ ДЛЯ ВСР				11 - 12
Россия / Краснодарский край	Сочи	ООО "ВСП23"	8(800) 350-15-04, +7 938 441-27-35	11
Россия / Владимирская область	Муром	ООО "ЛСКЗЗ"	+7 (920) 628-04-09	11
Россия	Москва	ООО "ЛСК77"	+7 (999) 556-96-08	11
Россия / Московская область	Мытищи	ООО "Желдорюзел"	+7 (903) 750-17-40 +7 (495) 733-91-63	12
RAILRU 2023 - ЕЖЕГОДНАЯ ДЕЛОВАЯ КОНФЕРЕНЦИЯ, ПОСВЯЩЕННАЯ РЫНКУ ЖЕЛЕЗНОДОРОЖНЫХ ГРУЗОПЕРЕВОЗОК РФ, ТРАНСПОРТНЫХ УСЛУГ И ЭКСПЛУАТАЦИИ ГРУЗОВОГО ПОДВИЖНОГО СОСТАВА				13
Россия	Москва	ООО "ВИВА КОНСАЛТ"	+7 (958) 197-75-03	
EXPO-RUSSIA IRAN				14
Россия	Москва	ОАО "Зарубеж-Экспо"	+7 (495) 721-32-36, +7 (495) 637-50-79, +7 (495) 637-36-33	
СПРАВОЧНАЯ ИНФОРМАЦИЯ				1, 15 - 40
ПРОМЫШЛЕННОСТЬ РОССИИ: ИТОГИ ДЕКАБРЯ 2022 ГОДА				15
МОНИТОРИНГ СОСТОЯНИЯ ПРОМЫШЛЕННОСТИ: ДЕКАБРЬ 2022 ГОДА				16 - 18
ПРОМЫШЛЕННОСТЬ РОССИИ: ИТОГИ ЯНВАРЯ 2023 ГОДА				19
МОНИТОРИНГ СОСТОЯНИЯ ПРОМЫШЛЕННОСТИ: ЯНВАРЬ 2023 ГОДА				19 - 22
ПОГРУЗКА НА СЕТИ РЖД В ФЕВРАЛЕ ВЕРНУЛАСЬ К РОСТУ				23 - 30
РОСТ ОБЪЕМОВ ПАССАЖИРСКИХ ПЕРЕВОЗОК НА СЕТИ РЖД В ФЕВРАЛЕ: ИНФОГРАФИКА, АНАЛИЗ И ПРОГНОЗ				31 - 34
Россия	Москва	АНО "Институт проблем естественных монополий (ИПЕМ)"	+7 (495) 690-14-26	
ИЗ ТУПИКА. ИСТОРИЯ ОДНОЙ РЕФОРМЫ				35 - 37
Россия	Москва	Андрей Гурьев		
РАСЦЕНКИ НА РАЗМЕЩЕНИЕ РЕКЛАМЫ				38 - 39
ВНИМАНИЕ! СПЕЦИАЛЬНОЕ ПРЕДЛОЖЕНИЕ!				40
29-я МЕЖДУНАРОДНАЯ ПРОМЫШЛЕННАЯ ВЫСТАВКА МЕТАЛЛЭКСПО'2023				3-я сторона обл.
Россия	Москва	ЗАО "Металл-Экспо"	+7 (495) 734-99-66	
27-я МЕЖДУНАРОДНАЯ ВЫСТАВКА ТРАНСПОРТНО-ЛОГИСТИЧЕСКИХ УСЛУГ И ТЕХНОЛОГИЙ TRANSRUSSIA/TRANSLOGISTICA				4-я сторона обл.
Россия	Москва	ИТЕ Москва	+7 (499) 750-08-28, +7 (499) 750-08-30	

ГК МОЖГИНСКИЙ ЛИТЕЙНЫЙ ЗАВОД "АРСЕНАЛ"



Можгинский литейный завод "Арсенал" является предприятием, специализирующимся на производстве литейных заготовок и готовых изделий из различных марок чугуна, стали и бронзы для разных отраслей промышленности, в первую очередь для машиностроительных и горнодобывающих предприятий.

- Чугунное литье ● Стальное литье ● Бронзовое литье
- Художественное и архитектурное литье ● Печное литье
- Модельное производство ● Механическая обработка ● Колесные пары
- Автозапчасти КАМАЗ ● Железнодорожные запчасти ● Спецпродукция

Железнодорожные запчасти

- Вкладыши МОР 8ТХ.263.178/179,
- Клапаны на дизеля Д49, Д50, ЧМЭ-3, 6ЧН,
- Башмак тормозной горочный 8739.00сб,
- Диск фрикционный ТЭМ2.85.10.046,
- Головка кардана А36-С2,
- Помпа топливоподкачивающая 2Д100,
- Стартер ПС-У2,
- Наличники
- Запчасти для компрессоров
- Другие ЖД запчасти

ГРУППА КОМПАНИЙ "МОЖГИНСКИЙ ЛИТЕЙНЫЙ ЗАВОД "АРСЕНАЛ"
ОТДЕЛ СБЫТА

ТЕЛ.: +7 (341) 257-09-80, ДОБ. 103

E-MAIL: SALES@ARSENAL-ZAVOD.RU, SKYPE: MLZ-ARSENAL

ТОРГОВЫЙ ДОМ
РТИ

www.tdrti.ru
rti76@mail.ru
+7(4852) 94-12-21



- Железнодорожные настилы
- Резиновые покрытия
- Детали для подвижного состава

Доставка РФ и СНГ

ООО Торговый дом «БЗБО»

ООО Торговый Дом "БЗБО", г. Каменск-Шахтинский, является торгово-промышленным предприятием по поставкам запасных частей и оборудования для подвижного состава железных дорог. Как единственный представитель ООО "Брянковский завод бурового оборудования" ООО ТД "БЗБО" обеспечивает поставки на территорию РФ и стран СНГ, а также несёт гарантийные обязательства и гарантийный сервис по всей поставляемой продукции.

- Вкладыши моторно-осевого подшипника к локомотивам всех серий и тяговым агрегатам всех серий: 8ТХ.263.178/179, 8ТХ.263.208/209, 5ТН.263.022/023, 8ТН.263.028/029 и т.д.
- Пружина для вагонов
- Торцевой закрепитель шпал
- Кольцо лабиринтное
- Валики люка
- Кожух редуктора тягового электродвигателя для тепловозов всех модификаций
- Коллектор водяного охлаждения двухконтурной замкнутой системы охлаждения тепловозов серий 2ТЭ116, 2ТЭ10М, 2ТЭ10У, ТЭП70 и др.
- Насос водяной центробежный охлаждения тепловозов серии ЧМЭ-3 и их модификаций
- Насос шестеренный колесно-моторного блока тепловозов серий 2ТЭ116, 2ТЭ10М, 2ТЭ10У, ТЭП70, М62 и др.



347810, Ростовская область, г. Каменск-Шахтинский, проспект Карла Маркса, д. 9, пом. 45
+7 (499) 70-35-175; sd1@tdbzbo.ru; sd2@tdbzbo.ru; <https://tdbzbo.ru/>

Наименование	Компания	Телефон
Резинокордовый настил для ж/д переезда, тип скрепления АРС-4, ЖБР-65	ТД РТИ tdrti.ru	+7(4852) 94-12-21
Резинокордовый настил для ж/д переезда, тип скрепления КБ 65, ДО	ТД РТИ tdrti.ru	+7(4852) 94-12-21
Резинобетонный настил для ж/д переезда, тип скрепления АРС-4, ЖБР-65	ТД РТИ tdrti.ru	+7(4852) 94-12-21
Резинобетонный настил для ж/д переезда, тип скрепления КБ 65, ДО	ТД РТИ tdrti.ru	+7(4852) 94-12-21
Настил для пешеходных переходов резинокордовый	ТД РТИ tdrti.ru	+7(4852) 94-12-21
Настил для пешеходных переходов резинобетонный	ТД РТИ tdrti.ru	+7(4852) 94-12-21
Балка прижимная железобетонная БПР-3	ТД РТИ tdrti.ru	+7(4852) 94-12-21
Балка прижимная железобетонная БПР-4	ТД РТИ tdrti.ru	+7(4852) 94-12-21
Устройство запорное переездное УЗП, ширина 4,6 м	ТД РТИ tdrti.ru	+7(4852) 94-12-21
Устройство запорное переездное УЗП, ширина 5,6 м	ТД РТИ tdrti.ru	+7(4852) 94-12-21
Подкладна КБ-50	ООО "Стройпуть"	+7 (495) 739-82-16

Наименование	Чертеж изделия	Ед.изм.	Компания	Телефон
Вкладыш моторно-осевого подшипника (МОП)	8ТХ.263.178/8ТХ.263.179	пара	ООО ТД "БЗБО"	+7 (499) 70-35-175
	Всех модификаций и чертежей	пара	ООО ТД "БЗБО"	+7 (499) 70-35-175
Торцевой закрепитель шпал	ЗШ-1	шт	ООО ТД "БЗБО"	+7 (499) 70-35-175
Валик люка полувагона	БЗ 83.457.127-071 КЛВ	шт	ООО ТД "БЗБО"	+7 (499) 70-35-175
Кольцо лабиринтное	100.10.007-0	шт	ООО ТД "БЗБО"	+7 (499) 70-35-175
Кожух редуктора тягового электродвигателя	Т328.37.11.00	шт	ООО ТД "БЗБО"	+7 (499) 70-35-175
Коллектор водяного охлаждения тепловозов	Все модификации	компл.	ООО ТД "БЗБО"	+7 (499) 70-35-175
Насос водяной	1-DV 126028/G	шт	ООО ТД "БЗБО"	+7 (499) 70-35-175
Насос шестеренный	2ТЭ116.30.58.022	шт	ООО ТД "БЗБО"	+7 (499) 70-35-175
Пружина вагонная	БЗБО.2011.002/БЗБО.2011.004	компл.	ООО ТД "БЗБО"	+7 (499) 70-35-175



ФСИН



БТПП



ФСНР

БРЯНСКРЕЗИНОТЕХНИКА

Производственное предприятие завод РТИ
ООО «Брянскрезинотехника»

Подрельсовые резиновые прокладки
(ЦП-143, ЦП-143Н, ЦП-204, ЦП-328, ЦП-361, ЦП-362, ОП-366)

тел. 8-980-315-40-77 менеджер Виктория



Производство в г.Брянск, г.Волжский
Полная информация на сайте www.brt-rti.ru
Заявки на продукцию можно отправить на электронную почту brt-rti@mail.ru



Штампованные изделия из металла

Компания "МЕТАКОМ" специализируется на производстве штампованных изделий из металла. Наше предприятие работает на рынке металлообработки с 2001 года.

- Изготовление и хранение изделий из металла для заказчика в любых объемах
- Отгрузка любым видом транспорта в короткие сроки и в удобное для заказчика
- Гарантия высокого качества продукции и конкурентно-способные цены на изготавливаемые изделия

624250, Свердловская область, г. Арамилы.
Тел.: +7 (343) 38-22-789, +7-922-292-21-40
E-mail: lsb74@mail.ru, ooo-metakom.ru@yandex.ru,
<http://www.ooo-metakom.ru/>

Стоимость такого модуля

6600 руб.



+7(980)187-10-55

Наименование	Ед. изм.	Цена с НДС (руб)	Компания	Телефон
Клемма ПК с сертификатом	тонн	160 000,0	ООО "МЕТАКОМ"	+7 343 38-22-789
Торцевой закрепитель для деревянных шпал ЗШ-1 ЦПЗ1ТУ	шт	17,0	ООО "МЕТАКОМ"	+7 9222-922-140
Скоба шпальная S-образная	шт	21,0	ООО "МЕТАКОМ"	+7 343 38-22-789
Шайба-скоба плоская ЦП-138 элемент рельсовых скреплений под болт закладной М22*17	шт	СПЕЦЦЕНА! 11,0	ООО "МЕТАКОМ"	+7 9222-922-140
Скоба прижимная ЦП-369.103	шт	27,0	ООО "МЕТАКОМ"	+7 343 38-22-789
Скоба П-образная для шпал	шт	12,0	ООО "МЕТАКОМ"	+7 9222-922-140



**ЗАВОД НОВЫХ
СИНТЕТИЧЕСКИХ
ПРОДУКТОВ**

**ГРУППА КОМПАНИЙ
АВАНТ**

ООО «НПО ЗНСП»
ПОСТАВКА ВЫСОКОЭФФЕКТИВНОГО
СПЕЦИАЛЬНО РАЗРАБОТАННОГО МОЮЩЕГО СРЕДСТВА
ДЛЯ ПОДВИЖНОГО СОСТАВА

Область применения технических моющих средств для:

- ▲ наружной обмывки вагонов и локомотивов, в том числе Сапсанов и Ласточек
- ▲ обслуживания санузлов и биотуалетов
- ▲ мойки подвагонного пространства, узлов деталей машин и механизмов
- ▲ уборки помещений



Долгосрочный контракт



Доработка по техзаданию заказчика



Комплектация сопутствующими инструментами и материалами



+7-863924-49-39
point_rm@mail.ru
www.znsp.ru

Наименование	Назначение	Ед. изм.	Тара, канистра
Авант-Н (кислотное)	для наружной обмывки электричек, локомотивов, ЖД вагонов и метрополитена	л	5/10/20
Авант-Щ (щелочное)		л	5/10/20
Авант-Щ (локомотив)		л	5/10/20
Авант-Щ (цистерна)	для наружной и внутренней обмывки цистерн, емкостей от остатков мазутных отложений	л	5/10/20
Авант-Щ (деталь)	для мытья колесных пар, буксовых узлов подшипников на специализированных предприятиях (Депо)	л	5/10/20
PM-77, PM-88, PM-99		л	5/10/20
Авант-Щ (З)	для мытья поверхностей локомотивов и электричек в зимний период времени	л	5/10/20
Фора-Н (нейтральное)	для внутренней обмывки вагонов и локомотивов, кабин машинистов высокоскоростного ЖД транспорта (Ласточка, Сапсан)	л	5/10/20
Фора-Щ (без свободных щелочей)		л	5/10/20
Комфорт-БИО (З) Концентрат	для обслуживания септинов на ЖД транспорте и БИО туалетов	л	5/10/20

ООО НПО "ЗНСП"
+7 (863) 924-49-39
+7 (863) 924-16-61
+7 (863) 924-28-82
point_rm@mail.ru



РЕМОНТ ПУТЕВЫХ МАШИН

Снабжение предприятий запасными частями к путевой и маневровой технике

248002, г. Калуга, ул. Болдина, здание 61, офис 110, +7 (4842) 926-700, 926-800, 926-900

E-mail: klt40@list.ru, klt40@mail.ru, http://snabrzd.ru/



ЗАПАСНЫЕ ЧАСТИ

- ➔ К гидropередачам УГП 230, 300, 1200/750, ГП 300
- ➔ К путевым машинам ВПР(С)-02, ВПРС-03, ЩОМ, СМ-2
- ➔ Дрезинам МПТ 4(6), АДМ, ДГКУ
- ➔ Импортные комплектующие к Duomatic, Unimat
- ➔ кранам УК25/9-18 КПБ
- ➔ Печатные платы АКИС, MaT, аналоговые 1023
- ➔ Карданные валы

ООО «РЕМОНТ ПУТЕВЫХ МАШИН» СОЗДАНО С ЦЕЛЬЮ - БЫТЬ СВЯЗУЮЩИМ ЗВЕНОМ ЕДИНОЙ ЭКОНОМИЧЕСКОЙ СИСТЕМЫ, ОБЕСПЕЧИВАЯ СТАБИЛЬНУЮ ДЕЯТЕЛЬНОСТЬ ЖЕЛЕЗНОДОРОЖНЫХ ПРЕДПРИЯТИЙ, СВОЕВРЕМЕННО ОСУЩЕСТВЛЯЯ ПОСТАВКУ ВАЖНЫХ ГРУЗОВ В САМЫЕ ОТДАЛЕННЫЕ УГОЛКИ СТРАНЫ. ЗА ВРЕМЯ РАБОТЫ НАША КОМПАНИЯ НАКОПИЛА БОЛЬШОЙ ОПЫТ В СНАБЖЕНИИ ПРЕДПРИЯТИЙ ШИРОКИМ СПЕКТРОМ ЗАПАСНЫХ ЧАСТЕЙ К ПУТЕВОЙ И МАНЕВРОВОЙ ТЕХНИКЕ. В НАСТОЯЩЕЕ ВРЕМЯ У НАС ЗАКЛЮЧЕНЫ ДИЛЕРСКИЕ ДОГОВОРА С ПРЕДПРИЯТИЯМИ РОССИИ И СТРАН СНГ.

Наименование	Цена руб. без НДС	Наименование	Цена за 1 ед б/НДС руб
ДИСК С МЕТАЛЛОКЕРАМИКОЙ 50-330А-82	2300	КАПИТАЛЬНЫЙ РЕМОНТ УГП 1200/750/ПР,М	260 000
ДИСК ВЕДУЩИЙ 50-330А-83А	1600	ГИДРОПЕРЕДАЧА УГП 230(300)	1 550 000
НАСОС ПИТАТЕЛЬНЫЙ 53-359-00	62 000	РЕССОРЫ ВПО 55.30.19/20 (КОМПЛЕКТ)	12 500
КЛАПАН ПЛАВНОГО ТРОГАНИЯ 46.30.00.000	45 800	ГИДРОПЕРЕДАЧА УГП 1200/750/ПР/М	4 650 000
ЗОЛОТНИКОВАЯ КОРОБКА 50-345-00	69 000	ЛЕБЕДКА ДЛЯ ПЕРЕТЯЖКИ ПАКЕТОВ 86.70.02.000 СБ	480 000
КЛАПАННАЯ КОРОБКА 53-358-00	45000	ГЛАВНЫЙ ВАЛ 55-303-00-1(2), 14.03.00.000	2 700 000
БЛОК УПРАВЛЕНИЯ УГП 55-351И/00-КТ 14.50.01.000(КТ)	43 000	МУФТА ПРЕДОХРАНИТЕЛЬНАЯ 53-215-00 (ДГКУ 5.00.24.200)	30 000
ПУЛЬТ УПРАВЛЕНИЯ УК 25/9-18 97.80.02.100	55 000	НАСОС ОТНАЧИВАЮЩИЙ 14.25.00.000(64.20.05.000)	45 000
ВАЛ ФРИКЦИОННЫЙ 53-330-200	360 000	НАСОС ПИТАТЕЛЬНЫЙ 55-310-00	85 000
РЕССОРЫ НА УК25/9-18 86.11.51.200 (16 ЛИСТОВ)	75 000	ПЛАТЫ АКИС..... 1023 (АНАЛОГОВЫЕ)	По запросу
КАПИТАЛЬНЫЙ РЕМОНТ УГП 230(300) ,ГП 300	180 000		

Вся продукция сертифицирована SNABRZD.RU

**06–08
июня 2023**

Москва
ЦВК «Экспоцентр»



При поддержке:

АРСС

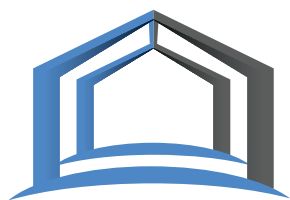
Ассоциация развития
стального строительства



Российский союз
поставщиков
металлопродукции

8-я Международная
специализированная выставка

Металло Конструкции 2023



12+

Место проведения:



Генеральный
информационный партнер:



Организатор:



www.mc-expo.ru

+7 (495) 734-99-66



ТОО «Vagon Service Almaty» (Вагон Сервис Алматы)
Республика Казахстан, г. Алматы, ул. Ахтанова, д.43, 3 этаж
+7 771 732-23-03, +7 776 236-16-99
ooo.nian@mail.ru | <https://vsa.kz>

ВСЕ ВИДЫ РЕМОНТА ПАССАЖИРСКИХ ВАГОНОВ!

КОМПАНИЯ «VAGON SERVICE ALMATY» ПРИГЛАШАЕТ К ВЗАИМОВЫГОДНОМУ СОТРУДНИЧЕСТВУ ПО ПРОИЗВОДСТВУ РАБОТ ВСЕХ ВИДОВ РЕМОНТА РЕМОНТНО- ПРИГОДНЫХ ПАССАЖИРСКИХ ВАГОНОВ ЛОКОТИВНОЙ ТЯГИ КОЛЕИ 1520 ММ. И ОСНОВНЫХ УЗЛОВ ПОДВИЖНОГО СОСТАВА В ОБЪЕМЕ ДЕПОВСКОГО (ДР), КАПИТАЛЬНОГО КР-1, КР-2, КРП И КАПИТАЛЬНО- ВОССТАНОВИТЕЛЬНОГО РЕМОНТА (КВР) С ПРОДЛЕНИЕМ ПОЛЕЗНОГО СРОКА СЛУЖБЫ ВАГОНА, ВКЛЮЧАЯ 2-ОСНЫЕ И 4-ОСНЫЕ ВАГОНЫ, А ТАКЖЕ ПРОВЕДЕНИЯ ДОПОЛНИТЕЛЬНЫХ МОДЕРНИЗАЦИОННЫХ РАБОТ И ПЕРЕБОРУДОВАНИЯ ВАГОНОВ

Компания «Vagon Service Almaty» предлагает высококачественные запчасти для Ж/Д вагонов в широком ассортименте их разновидностей и функциональных категорий. Данная продукция поставляется нам от надежных поставщиков, что исключает попадание в продажу деталей и узлов в сборе контрафактного происхождения или бывших в эксплуатации под видом новых изделий.

В нашей компании вы можете подобрать различные запчасти для Ж/Д вагонов для перевозки пассажиров, а также различных грузов.

Среди основных категорий нашей продукции:

- Детали тележек, колесные пары и резцы для их обработки;
 - Приводы электрогенератора и тормозные системы;
 - Системы электро-, водо- и теплоснабжения, а также холодильное оборудование;
 - Внутреннее пассажирское оборудование и сантехника;
 - Резиновые изделия.
- При этом купить оригинальные запчасти пассажирского вагона вы можете по наиболее выгодным в регионе ценам.



ООО «ВагРемСервис»

Брянская область, 243020, г. Новозыбков, ул.Набережная 36-А
+7 980 333-83-56, +7 910 733-57-97, bokava87@mail.ru

Организация оказывает услуги по организации деповского и капитального ремонта пассажирских вагонов всех видов и форм собственности

Дополнительно предоставляются услуги по поставке запасных частей и комплектующих, необходимых для производства ремонта колесных пар, деталей тележек, автосцепного устройства тормозного оборудования и др., а также услуги по продлению срока службы подвижного состава.

Все подрядные организации имеют соответствующие лицензии для проведения данных работ.

При производстве работ применяются современных технологии ремонта деталей вагонов, обеспечивающие в полном объеме выполнение требований руководящих документов ОАО РЖД

Цены ниже среднероссийских



■ пассажирское вагоностроение



■ ремонт вагонов другие услуги

Авант



КОМПАНИЯ АВАНТ ПРЕДЛАГАЕТ:

- ремонт путевой техники (МРТ-4, МРТ-6, АДМ, АДГ, ДГКу)
- финансовая аренда (лизинг) путевой техники
- запасные части производства ОАО "Тихорецкий машиностроительный завод им. В.В. Воровского" по цене завода
- продукцию к железнодорожной технике, оборудование для тепловозов, вагонов и путевой техники

ООО Авант

Адрес: 426053, Удмуртская Республика, г. Ижевск, Воткинское шоссе, дом. 204Б, оф.5

Тел: +7 (499) 550-50-65, +7 (925) 940-05-10

E-mail: avant-torg@bk.ru



ООО НПП "Электромаш". 346400, Ростовская обл., г. Новочеркасск, ул. Полевая, 7
+7 (8635) 22-53-50, 22-53-51,
sales@electromash.com | http://electromash.com/

ОБОРУДОВАНИЕ ДЛЯ РЕМОНТА, ИСПЫТАНИЯ И ПРОВЕРКИ

- тяговых электродвигателей ТЭД,
- тяговых генераторов ГТСН ГП,
- вспомогательных машин,
- тяговых трансформаторов,
- выключателей быстродействующих БВП и других электрических
- аппаратов подвижного состава железнодорожного транспорта и метрополитена.



Стенд для испытания тяговых электродвигателей ТЭД постоянного, переменного, пульсирующего тока электровозов, тепловозов

Стенд для испытания тяговых генераторов постоянного тока ГП, переменного тока ГТСН, тяговых агрегатов

Стенд для испытания тяговых трансформаторов

Установка пропиточная вакуумно-нагнетательная, Установка сушильная автоматическая

Оборудование для ремонта тяговых электродвигателей ТЭД, тяговых генераторов

Подстанции столбовые КТПОЛ, СТП, КТПЖ, МТП, МТПЖ с БКУ для электроснабжения аппаратуры ЖАТ. БКУ блок контроля и управления

ООО НПП "Электромаш"
+7 (8635) 22-53-50
+7 (8635) 22-53-51
www.electromash.com
sales@electromash.com



428020, г.Чебоксары, Базовый проезд, 9 "В"
(8352) 24-24-40/41/42/43/44/45, manager@reon.ru, https://reon.ru



**ПРОИЗВОДИТЕЛЬ ЗАПАСНЫХ
ЧАСТЕЙ ДЛЯ ПОДВИЖНОГО
СОСТАВА И ЖЕЛЕЗНОДОРОЖНОЙ
ТЕХНИКИ В РОССИИ И СТРАНАХ
БЛИЖНЕГО ЗАРУБЕЖЬЯ**



- ✓ Контакты для коммутационной аппаратуры
- ✓ Катушки контакторов, магнитных пускателей, электромагнитов и реле
- ✓ Гибкие соединения: КТ, КТПВ, КПВ, КПД, КПП, КМ и прочие

Наименование	Ед.изм.	Цена руб.	Компания	Телефон
Контакт Т509.85.65.00 СБ	шт	по запросу	ООО "Реон-Техно"	(8352) 24-24-40 manager@reon.ru
Контакты для ПК 1146	шт	по запросу	ООО "Реон-Техно"	(8352) 24-24-41 manager@reon.ru
Контакт 5ТХ.553.000	шт	по запросу	ООО "Реон-Техно"	(8352) 24-24-42 manager@reon.ru
Контакт 8ТХ.551.058	шт	по запросу	ООО "Реон-Техно"	(8352) 24-24-43 manager@reon.ru
Контакт 5ТХ.551.197	шт	по запросу	ООО "Реон-Техно"	(8352) 24-24-44 manager@reon.ru
Контакт 5ТХ.551.199	шт	по запросу	ООО "Реон-Техно"	(8352) 24-24-45 manager@reon.ru
Контакт 5ЛХ.143.247	шт	по запросу	ООО "Реон-Техно"	(8352) 24-24-40 manager@reon.ru
Контакт БИЛТ 685179.025	шт	по запросу	ООО "Реон-Техно"	(8352) 24-24-41 manager@reon.ru
Контакт БКЖИ.685172.004	шт	по запросу	ООО "Реон-Техно"	(8352) 24-24-42 manager@reon.ru
Контакт 3Б-01889	шт	по запросу	ООО "Реон-Техно"	(8352) 24-24-43 manager@reon.ru



ЛИТМАШ



МЕТАЛЛУРГИЯ

**06-08 ИЮНЯ
МОСКВА
РОССИЯ**

2023

Место проведения:



12+

ЛИТМАШ

Международная выставка литейных технологий,
материалов и продукции

МЕТАЛЛУРГИЯ

Международная выставка металлургических технологий,
процессов и металлопродукции

Специальная экспозиция

ТРУБЫ РОССИЯ 2023

www.metallurgy-russia.ru
www.litmash-russia.ru

Металл-Экспо
Тел.: +7 (495) 734-99-66



000 ВСП23 8(800) 350-15-04, +7 938 441-27-35
www.vsp23.ru, www.vsp23.pф, vsp@vsp23.ru

000 ВСП23 осуществляет комплексные поставки МВСП, а также вагонных запчастей.

- Рельсы Р11, Р18, Р24, Р33, Р38, Р43, Р50, РП50, Р65, РП65, Т62, КР70, КР80, КР100, КР120, КР140
- Накладки 1Р65, 2Р65, 1Р50, Р24, Р18, Р43, Р33, Р24, Р18,
- Подкладки Д65, СД65, СК65, КД65, КБ65, ДН6-65, КБ50, СК50, СД50, КД50, Д50, Д43, Р33, Д24, Д18
- Болты М27х160, М24х150 М22х175, М22х75, М22х135, М22х115, М18х88, М16х62 (в боре, с гайкой)
- Гайки М27, М24, М22 Шайбы М27, М25, 24, М22 Шайба М25(двухвитковая)
- Шурупы М24х170, М24х150, М24х195(ЦП54 ЖБР) Костыли 230х16, 165х16х16, 130х14 АППАТЭК, Пластрон
- Противоугон П65, П50 Клемма ПК, КС Комплекты крепежа к крановым рельсам КР70, КР80, КР100, КР120, КР140
- Стрелочный перевод Р18, Р24, Р33, Р43, Р50, Р65(на дерево и бетон)

Рубки, остряки, рем комплекты, крестовины, переводные механизмы, тяги, башмаки
Осуществляем резку и сверление рельс по размерам заказчика

Продукцию поставляем новую, резервную, восстановленную, лежалую, бу.

- Комплект ЖБР, АРС и комплектующие к ним Комплекты бруса на дерево и ж/б Шпала деревянная и ж/б
- Прокладки резиновые ЦП328, ЦП318, СП487, ОП366 ЦП143, ЦП356, ЦП204 (ЖБР), ЦП361, ЦП362, ЦП362, ЦП74
- Колесные пары НОНК, СОНК, колеса 957х175, 957х190, 1058х202, 1050х172, 710х145
- Рамы боковые, балки надрессорные, автосцепки, тяговые хомуты.
- Бандажи 1060х143х98, 890х143х83, 890х134х83, 790х143х83, 790х134х83
- Колодки локомотивные, гребневые Колодки композиционные

ЛСК33 000 ЛСК33 (000 ЛСК)
+7 930 071-92-10, +7 930 071-55-56
www.ooolsk33.ru, tender@ooolsk33.ru, info@ooolsk33.ru

Комплектуем из наличия и под заказ любые материалы влп: **новые, бу, резервные, восстановленные.**
Рассмотрим все ваши предложения. Всегда в наличии более 40 тыс тн влп на складе. Делаем комплексные поставки из наличия и под заказ, подберем материалы под ваш бюджет: **высылайте заявки - оперативно сделаем расчет.**

Наша фирма делает **профессиональное восстановление** резервных и бу материалов, **как под заказ из наличия, так и из ваших материалов** (материалов верхнего строения железнодорожного пути ВСП и любых других изделий).

Постоянно закупает в любом кол-ве материалы влп новые и бу для собственных нужд - **накладки, комплекующие АРС и ЖБР, подкладка, рельсы, прокладки резиновые**
Готовы рассмотреть любые варианты, по кол-ву, цене, форме оплаты

ЛСК-77 000 "ЛСК-77"
Тел: +7 999 544-80-55 / +7 999 556-96-08, +7 (499) 391-00-48,
www.lsk77.ru, www.lsk77.pф, vagon@lsk77.ru, vsp@lsk77.ru

000 "ЛСК-77" - Комплексное снабжение подвижного состава, вагонных запчастей и материалами ВСП. Всегда в наличии более 45 тыс тн материалов.

ОДИН РАЗ УВИДЕВ РАЗМЕР НАШЕГО СКЛАДА, КЛИЕНТЫ НАЧИНАЮТ РАБОТАТЬ ПЛОТНЕЕ

Наименование	Компания	Телефон
Рельсы Р11, Р18, Р24, Р33, Р38, Р43, Р50, РП50, Р65, РП65, Т62, КР70, КР80, КР100, КР120, КР140	000 ЛСК33	+7 930 071-92-10
Накладки 1Р65, 2Р65, 1Р50, Р24, Р18, Р43, Р33, Р24, Р18	000 ЛСК33	+7 930 071-55-56
Подкладки Д65, СД65, СК65, КД65, КБ65, ДН6-65, КБ50, СК50, СД50, КД50, Д50, Д43, Р33, Д24, Д18	000 ЛСК33	+7 930 071-92-10
Болты М27х160, М24х150 М22х175, М22х75, М22х135, М22х115, М18х88, М16х62 (в боре, с гайкой)	000 ЛСК33	+7 930 071-55-56
Гайки М27, М24, М22 Шайбы М27, М25, 24, М22 Шайба М25(двухвитковая)	000 ЛСК33	+7 930 071-92-10
Шурупы М24х170, М24х150, М24х195(ЦП54 ЖБР)	000 ЛСК33	+7 930 071-55-56
Костыли 230х16, 165х16х16, 130х14	000 ЛСК33	+7 930 071-92-10
АППАТЭК, Пластрон, Противоугон П65, П50, Клемма ПК, КС, КДП, Фосло	000 ВСП23	8(800) 350-15-04
Комплекты крепежа к крановым рельсам КР70, КР80, КР100, КР120, КР140	000 ВСП23	+7 938 441-27-35
Стрелочный перевод Р18, Р24, Р33, Р43, Р50, Р65(на дерево и бетон)	000 ВСП23	8(800) 350-15-04
Рубки, остряки, рем комплекты, крестовины, переводные механизмы, тяги, башмаки	000 ВСП23	+7 938 441-27-35
Осуществляем резку и сверление рельс по размерам заказчика	000 ВСП23	8(800) 350-15-04
Комплект ЖБР, АРС, Фосло, Пандрол и любые комплектующие к ним	000 ВСП23	+7 938 441-27-35
Колесные пары НОНК, СОНК, Оси чистовые	000 ВСП23	8(800) 350-15-04
Рамы боковые, балки надрессорные, автосцепки, тяговые хомуты, бунковые подшипники, триангели, поглощающие аппараты, Клин Ханина	000 ЛСК77	+7 999 544-80-55
Колодки гребневые тип М, Колодки композиционные	000 ЛСК77	+7 999 556-96-08
Комплекты бруса на дерево и ж/б	000 ЛСК77	+7 (499) 391-00-48
Шпала деревянная и ж/б	000 ЛСК77	+7 (495) 431-08-99
Прокладки резиновые ЦП328, ЦП318, СП487, ОП366 ЦП143, ЦП356, ЦП204 (ЖБР), ЦП361, ЦП362, ЦП363, ЦП74 (аналог ЦП143), ЦП204 Арс, ЦП638	000 ЛСК77	+7 (495) 431-08-99
Втулка ЦП142, Шайба скоба ЦП138	000 ЛСК77	+7 (495) 431-08-99

ЖЕЛДОРУЗЕЛ
железнодорожная компания

141009, МО, г. Мытищи, ул. Колонцова, д.5
+7 (903) 750-17-40, +7 (926) 902-04-37, +7 (495) 733-91-63
zhduzel@gmail.com, uzeldg@gmail.com



Компания Желдорузел осуществляет деятельность по комплексному обеспечению предприятий, осуществляющих строительство, ремонт и содержание железнодорожных путей необходимого пользования необходимыми материалами верхнего строения пути – рельсами, рельсовыми скреплениями, деревянными и ж/б шпалами, щебнем для балластного слоя жд пути.

Мы регулярно исполняем крупные госконтракты по поставке материалов ВСП в больших объемах с географией отгрузки по всей России: от Калининграда и Крыма до Камчатки.

По новым материалам заключены договора поставок с основными производителями рельсов, скреплений и шпал. Обладает большим складским запасом старогодных материалов, прошедших тщательную сортировку и имеющих необходимые рабочие характеристики для повторной укладки в путь. Для контроля качества старогодных материалов у нас заключен договор на осуществление выходного/выходного контроля материалов для повторного использования с аттестованной лабораторией.



Наименование	Ед. изм.	Цена с НДС руб.	Компания	Телефон
Рельсы старогодные			000 "Желдорузел"	+7(903)750-17-40
P65 с/г длина 12,45-12,5 износ до 4/4 мм	т	63 500	000 "Желдорузел"	+7(495)733-91-63
P65 с/г длина 12,40-12,44 износ до 4/4 мм	т	61 000	000 "Желдорузел"	+7(903)750-17-40
P65 с/г длина 12,00-12,39 износ до 4/4 мм	т	59 000	000 "Желдорузел"	+7(495)733-91-63
P65 с/г длина 10,00-11,99 износ до 4/4 мм	т	54 000	000 "Желдорузел"	+7(903)750-17-40
Рельсы новые			000 "Желдорузел"	+7(495)733-91-63
P-65 ДТ 350 12,5 м. 2022 год	т	цена по запросу	000 "Желдорузел"	+7(903)750-17-40
P-65 ДТ 350 25 м. 2022 год (отгрузка на сцепе)	т	цена по запросу	000 "Желдорузел"	+7(495)733-91-63
Элементы скрепления старогодные			000 "Желдорузел"	+7(903)750-17-40
Накладка 2P65 с/г	т	цена по запросу	000 "Желдорузел"	+7(495)733-91-63
Подкладка КБ65 с/г	т	цена по запросу	000 "Желдорузел"	+7(903)750-17-40

ВНИМАНИЕ!

**Рекламодатели получают дополнительное продвижение
в социальных сетях:**



**Бесплатная регистрация
в железнодорожном каталоге!**

+7(980)187-10-55

depo-magazine.com/reg/





ОФИЦИАЛЬНОЕ ИЗДАНИЕ
МЕРОПРИЯТИЯ



Официальный печатный орган Министерства транспорта РФ

Транспорт России

Всероссийская транспортная еженедельная информационно-аналитическая газета

ЮРИДИЧЕСКИЙ
ПАРТНЕР МЕРОПРИЯТИЯ



RAILRU 2023: вагоны и грузы

Москва, 23 марта

7 958 19 77 503
info@vivaconsult.ru
www.rail-ru.ru





МЕЖДУНАРОДНАЯ
ПРОМЫШЛЕННАЯ ВЫСТАВКА

EXPO-RUSSIA IRAN 2023 EXPO EURASIA IRAN 2023

ТЕГЕРАНСКИЙ БИЗНЕС-ФОРУМ

ОРГАНИЗАТОР: АО «ЗАРУБЕЖ-ЭКСПО»



ТЕМАТИЧЕСКИЕ РАЗДЕЛЫ

IT-технологии, энергетика и энергосберегающие технологии, нефтегазовая и химическая промышленность, машиностроение, строительство, металлургия, деревообрабатывающая и целлюлозно-бумажная промышленность, горнодобывающая промышленность, транспорт, сельское хозяйство и пищевая промышленность, ТНП, здравоохранение, наука и образование.

**10-12 ОКТЯБРЯ
2023**

ТЕГЕРАН, ИРАН
TEHRAN MILAD INTERNATIONAL
CONVENTION CENTER

www.ExpoEurasia.org
www.ExpoRF.ru

www.zarubezhexpo.ru

АО «Зарубеж-Экспо»
+ 7 (495) 721-32-36
info@zarubezhexpo.ru

ДЕЛОВАЯ ПРОГРАММА

Тегеранский бизнес-форум,
тематические круглые столы,
биржа контактов.



ПРОМЫШЛЕННОСТЬ РОССИИ: ИТОГИ ДЕКАБРЯ 2022 ГОДА

В декабре 2022 года индекс ИПЕМ-производство продемонстрировал нулевое изменение к декабрю 2021 года. Итоговый результат промышленности России за 12 месяцев — +2,7% к 2021 году. Индекс ИПЕМ-спрос снизился на 5,2% в декабре 2022 года относительно декабря прошлого года и на 3,5% за 12 месяцев.

Динамика производства в отраслях ТЭК продолжает испытывать давление в связи с внешнеполитическими факторами. Экспорт газа за 2022 год сократился на 45,5% (-58,1% в декабре 2022 года) по отношению к 2021 году, что связано с остановкой или существенным ограничением поставок газа по различным экспортным коридорам в Европу. Добыча газа за 2022 год снизилась на 11,8%, в основном за счёт падения добычи компанией Газпром (-19,9% за 2022 год).

Добыча нефти в 2022 году увеличилась на 2,2% (+2,4% в декабре 2022 года). Экспортные поставки также увеличились в 2022 году на 19,9%. Однако в ближайшие месяцы экспорт нефти может существенно сократиться

на фоне вступившего с 5 декабря запрета Евросоюза на морские поставки российской нефти и ответных шагов на введенный потолок цен в размере 60 долл/баррель для российской нефти.

Добыча угля по итогам 2022 года увеличилась на 0,3% относительно прошлого года за счёт увеличения спроса со стороны внутреннего рынка. Этому способствовало снижение выработки ГЭС из-за низкой водности рек. Экспортные поставки по итогам года сократились на 7,0% на фоне ограничений на экспорт, в том числе вступившего в действие с 10 августа эмбарго на российский уголь в Европе.

Итоги развития промышленности в декабре 2022 года (к декабрю 2021 года):

индекс ИПЕМ-производство **0,0%** (+2,7% за период январь – декабрь 2022 года)
индекс ИПЕМ-спрос **-5,2%** (-3,5%)

Динамика индексов развития промышленности*



* – с октября 2022 года внесены изменения в методологию расчёта индекса ИПЕМ-производство, с июня 2022 – в методологию расчёта индекса ИПЕМ-спрос (см. слайд 8)

**ЧТОБЫ ИНФОРМАЦИЯ О ВАШЕЙ КОМПАНИИ ИЛИ ПРОДУКЦИИ
БЫЛА ОПУБЛИКОВАНА В НАШЕМ ЖУРНАЛЕ,**

вам нужно просто позвонить по телефону: +7(980)187-10-55

или отправить запрос: post@depo-magazine.ru, depo-magazine@yandex.ru

Разместившим рекламу в журнале – бесплатная интернет-поддержка!

МОНИТОРИНГ СОСТОЯНИЯ ПРОМЫШЛЕННОСТИ: ДЕКАБРЬ 2022 ГОДА

ИПЕМ-производство - 0,0%, ИПЕМ-спрос - 5,2%

Основные выводы

Итоги развития промышленности в декабре 2022 года (к декабрю 2021 года):

индекс ИПЕМ-производство **0,0%** (+2,7% за период январь – декабрь 2022 года)

индекс ИПЕМ-спрос **-5,2%** (-3,5%)

Динамика индексов развития промышленности*



* с октября 2022 года внесены изменения в методологию расчёта индекса

Открытие новых крупных производств в декабре 2022 года

Низкотехнологические отрасли

- состоялся запуск цеха по переработке макулатуры в Кемеровской области (инвестиции в проект 2,9 млрд руб.);
- открыт Галичский фанерный комбинат «Сегежа Групп» в Костромской области (инвестиции более 12,0 млрд руб.);
- открыт завод по производству бумаги-основы для декоративной печати в Калужской области (инвестиции 9,3 млрд руб.).

Среднетехнологические отрасли

- запущена первая очередь производства аэрозольной продукции в Рязанской области (инвестиции в проект до 2026 года 2,0 млрд руб.);
- открыт завод по производству эластичного пенополиуретана в Липецкой области (инвестиции 4,3 млрд руб.);
- состоялось открытие первой очереди производства БОПЭТ-плёнок в Псковской области (инвестиции 10,0 млрд руб.);
- открыт таблеточный цех в Республике Мордовия (инвестиции 1,8 млрд руб.).

Высокотехнологические отрасли

- состоялся запуск производственного участка для выпуска вертолётных двигателей в Москве;
- открыто совместное российско-белорусское предприятие по производству трамваев в Нижегородской области;
- состоялось открытие завода по производству техники «Пегас-Агро» в Самарской области (инвестиции 4,0 млрд руб.).

Анализ данных ТЭК: Нефтяная отрасль

Добыча нефти



Добыча нефти крупнейшими компаниями

Компания	янв. – дек. 2022	
	млн т	к янв. – дек. 2021
ПАО «НК «Роснефть»	178,5	-2,0%
ПАО «ЛУКОЙЛ»	81,0	6,0%
ПАО «Сургутнефтегаз»	59,6	7,0%
ПАО «Газпром нефть»	59,1	5,0%

Ключевые показатели нефтяной отрасли

Основные показатели	декабрь 2022		янв. – дек. 2022	
	млн т	к дек. 2021	млн т	к янв. – дек. 2021
Добыча нефти	47,2	2,4%	535,0	2,2%
Экспорт нефти	н.д.	н.д.	207,0	19,0%
Перевалка наливных грузов в российских портах, из них:	37,8	0,0%	436,8	3,4%
сырой нефти	21,1	-3,2%	256,0	7,5%
нефтепродуктов	12,5	0,0%	138,7	-5,4%

Средняя цена нефти



по данным Минэнерго РФ, ЦДУ ТЭК, СО ЕЭС, Минэкономразвития РФ, МВФ, World Bank, АО «АТС», АСОП, GIE AGSI, расчёты ИПЕМ

Анализ данных ТЭК: Газовая отрасль

Добыча газа



Ключевые показатели газовой отрасли

Основные показатели	декабрь 2022		янв. – дек. 2022	
	млрд м³	к дек. 2021	млрд м³	к янв. – дек. 2021
Добыча газа, млрд м³	н.д.	н.д.	672,6	-11,8%
Экспорт в дальнее зарубежье, млрд м³	5,7	-58,1%	100,9	-45,5%
Перевалка сжиженного газа в российских портах, млн т	3,8	26,7%	35,2	8,8%

Добыча газа крупнейшими компаниями

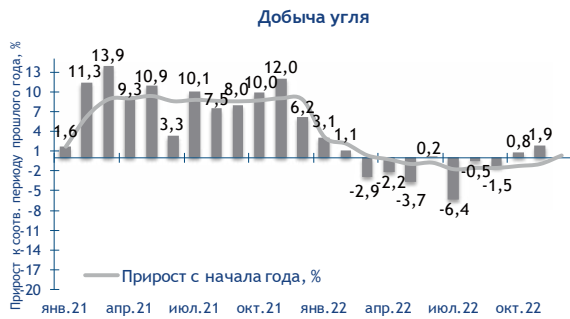
Компания	янв. – дек. 2022	
	млрд м³	к янв. – дек. 2021
ПАО «Газпром»	412,6	-19,9%
ПАО «НОВАТЭК»	83,6	1,7%
ПАО «НК «Роснефть»	69,0	16,0%
ПАО «Газпром нефть»	50,5	14,9%
ПАО «ЛУКОЙЛ»	20,6	-0,8%

Средняя импортная цена на газ и уровень заполненности ПХГ в Европе



по данным Минэнерго РФ, ЦДУ ТЭК, СО ЕЭС, Минэкономразвития РФ, МВФ, World Bank, АО «АТС», АСОП, GIE AGSI, расчёты ИПЕМ

Анализ данных ТЭК: Угольная отрасль



Ключевые показатели угольной отрасли

Основные показатели	декабрь 2022		янв. – дек. 2022	
	млн т	к дек. 2021	млн т	к янв. – дек. 2021
Добыча угля	н.д.	н.д.	440,3	0,3%
Экспорт угля	н.д.	н.д.	207,8	-7,0%
Перевалка угля в российских портах	17,5	15,1%	206,5	1,8%

Добыча угля крупнейшими компаниями

Компания	янв. – дек. 2022	
	млн т	к янв. – дек. 2021
АО «СУЭК»	н.д.	н.д.
АО «УК «Кузбассразрезуголь»	н.д.	н.д.
ООО «УК «Сибантрацит»	24,2	6,9%
АО ХК «СДС-Уголь»	н.д.	н.д.



по данным Минэнерго РФ, ЦДУ ТЭК, СО ЕЭС, Минэкономразвития РФ, МВФ, World Bank, АО «АТС», АСОП, GIE AGSI, расчёты ИПЕМ

Анализ данных ТЭК: Электроэнергетика

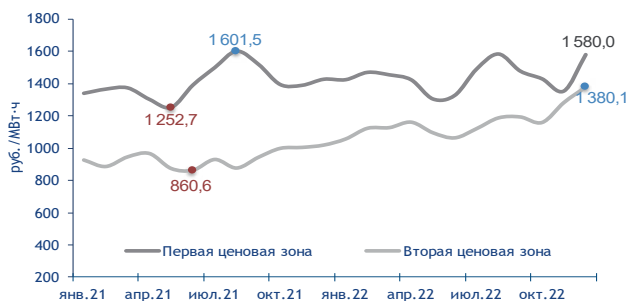
Ключевые показатели

Показатели	декабрь 2022		янв. – дек. 2022	
	млрд кВт·ч	к дек. 2021	млрд кВт·ч	к янв. – дек. 2021
Потребление электроэнергии в ЕЭС России	н.д.	н.д.	1 106,3	1,5%
Выработка электроэнергии в ЕЭС России	н.д.	н.д.	1 121,5	0,6%

Потребление электроэнергии



Индекс цен на покупку электроэнергии на рынке на сутки вперед



Ключевые показатели

Показатели	декабрь 2022	декабрь 2022 / декабрь 2021
Средневзвешенная температура на территории ЕЭС России	-9,9 °С	0,48 °С ↓
Индекс цен на покупку электроэнергии на РСВ, руб./МВт·ч		
Первая ценовая зона (Европа и Урал)	1 580,0	10,7%
Вторая ценовая зона (Сибирь)	1 380,1	35,6%

по данным Минэнерго РФ, ЦДУ ТЭК, СО ЕЭС, Минэкономразвития РФ, МВФ, World Bank, АО «АТС», АСОП, GIE AGSI

ПРОМЫШЛЕННОСТЬ РОССИИ: ИТОГИ ЯНВАРЯ 2023 ГОДА

ИПЕМ проанализировал итоги работы промышленности России в январе 2023 года. По оценкам института, индекс промышленного производства незначительно увеличился, индекс промышленного спроса, напротив, продолжил падение.

Индекс ИПЕМ-производство в январе 2023 года вырос на 0,4% относительно аналогичного периода прошлого года. За 2022 год индекс ИПЕМ-производство вырос на 2,7% относительно прошлого года.

Индекс ИПЕМ-спрос в январе 2023 года сократился на 12,0% относительно января прошлого года. За 2022 год индекс ИПЕМ-спрос снизился на 3,5%.

Производство в отраслях ТЭК продолжает сокращаться в связи с внешнеполитическими факторами.

Добыча нефти в январе 2023 года продолжила падение (-11,1% относительно января 2022 года), хотя по итогам 2022 года добыча увеличилась на 2,2%. Экспортные поставки также увеличились в 2022 году на 19,9%. В ближайшие месяцы ожидается продолжение падения поставок на фоне вступившего с 5 декабря запрета Евросоюза на морские поставки российской нефти и введенный потолок цен в размере 60 долл/баррель.

МОНИТОРИНГ СОСТОЯНИЯ ПРОМЫШЛЕННОСТИ: ЯНВАРЬ 2022 ГОДА

ИПЕМ-производство + 0,4%, ИПЕМ-спрос - 12,0%

Основные выводы

Итоги развития промышленности в январе 2023 года (к январю 2022 года):

индекс *ИПЕМ-производство* **0,4%** (+2,7% за период январь – декабрь 2022 года)

индекс *ИПЕМ-спрос* **-12,0%** (-3,5%)

Динамика индексов развития промышленности*



* с октября 2022 года внесены изменения в методологию расчёта индекса ИПЕМ-производство, с июня 2022 – в методологию расчёта индекса ИПЕМ-спрос

Открытие новых крупных производств в январе 2023 года

Низкотехнологичные отрасли

– состоялся запуск ткацкого производства в Новосибирской области (инвестиции 1,6 млрд руб.).

Среднетехнологичные отрасли

– состоялся запуск линии по выпуску нетканых материалов в г. Москва (инвестиции 0,4 млрд руб.);
– введен в эксплуатацию цех по производству трубопроводной арматуры в Московской области (инвестиции 1,0 млрд руб.).

Анализ данных ТЭК: Нефтяная отрасль



Добыча нефти крупнейшими компаниями

Компания	январь – декабрь 2022	
	млн т	к январь – декабрь 2021
ПАО «НК «Роснефть»	178,5	-2,0%
ПАО «ЛУКОЙЛ»	81,0	6,0%
ПАО «Сургутнефтегаз»	59,6	7,0%
ПАО «Газпром нефть»	59,1	5,0%

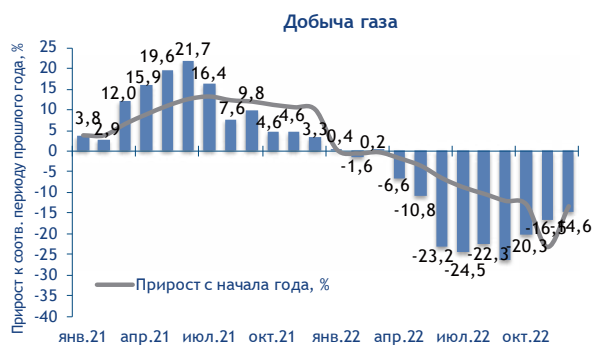
Ключевые показатели нефтяной отрасли

Основные показатели	январь 2023		январь – декабрь 2022	
	млн т	к январю 2022	млн т	к январю – декабрю 2021
Добыча нефти	41,4	-11,1%	535,0	2,2%
Экспорт нефти	н.д.	н.д.	207,0	19,0%
Перевалка наливных грузов в российских портах, из них:	40,6	5,0%	436,8	3,4%
сырой нефти	24,0	9,9%	256,0	7,5%
нефтепродуктов	12,8	-2,3%	138,7	-5,4%



по данным Минэнерго РФ, ЦДУ ТЭК, СО ЕЭС, Минэкономразвития РФ, МВФ, World Bank, АО «АТС», АСОП, GIE AGSI, расчёты ИПЕМ

Анализ данных ТЭК: Газовая отрасль



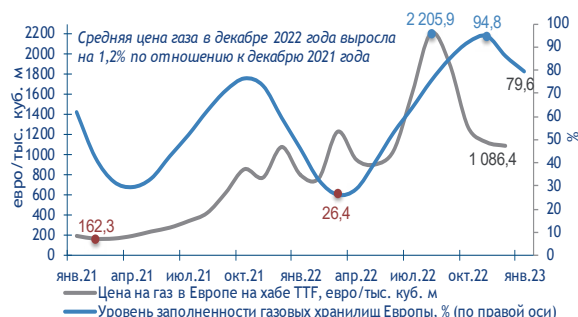
Ключевые показатели газовой отрасли

Основные показатели	январь 2023		янв. – дек. 2022	
	млн т	к янв. 2022	млн т	к янв. – дек. 2021
Добыча газа, млрд м³	н.д.	н.д.	672,6	-11,8%
Экспорт в дальнее зарубежье, млрд м³	5,7*	-58,1%*	100,9	-45,5%
Перевалка сжиженного газа в российских портах, млн т	2,9	-11,2%	35,2	8,8%

Добыча газа крупнейшими компаниями

Компания	янв. – дек. 2022	
	млрд м³	к янв. – дек. 2021
ПАО «Газпром»	412,6	-19,9%
ПАО «НОВАТЭК»	83,6	1,7%
ПАО «НК «Роснефть»	69,0	16,0%
ПАО «Газпром нефть»	50,5	14,9%
ПАО «ЛУКОЙЛ»	20,6	-0,8%

Средняя импортная цена на газ и уровень заполненности ПХГ в Европе



по данным Минэнерго РФ, ЦДУ ТЭК, СО ЕЭС, Минэкономразвития РФ, МВФ, World Bank, АО «АТС», АСОП, GIE AGSI, расчёты ИПЕМ * данные за декабрь 2022 года

Анализ данных ТЭК: Угольная отрасль



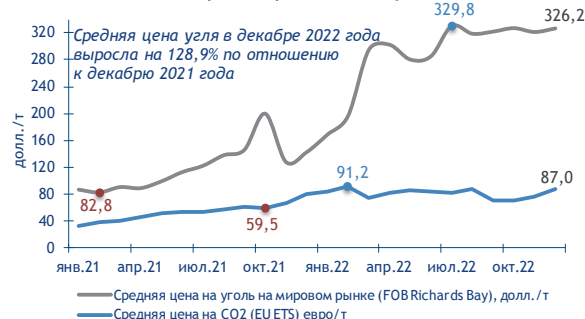
Ключевые показатели угольной отрасли

Основные показатели	январь 2023		янв. – дек. 2022	
	млн т	к янв. 2022	млн т	к янв. – дек. 2021
Добыча угля	43,3*	11,0%*	440,3	0,3%
Экспорт угля	н.д.	н.д.	207,8	-7,0%
Перевалка угля в российских портах	15,9	10,7%	206,5	1,8%

Добыча угля крупнейшими компаниями

Компания	янв. – дек. 2022	
	млн т	к янв. – дек. 2021
АО «СУЭК»	н.д.	н.д.
АО «УК «Кузбассразрезуголь»	н.д.	н.д.
ООО «УК «Сибантрацит»	24,2	6,9%
АО ХК «СДС-Уголь»	н.д.	н.д.

Цена энергетического угля



по данным Минэнерго РФ, ЦДУ ТЭК, СО ЕЭС, Минэкономразвития РФ, МВФ, World Bank, АО «АТС», АСОП, GIE AGSI, расчёты ИПЕМ * данные за декабрь 2022 года

Анализ данных ТЭК: Электроэнергетика

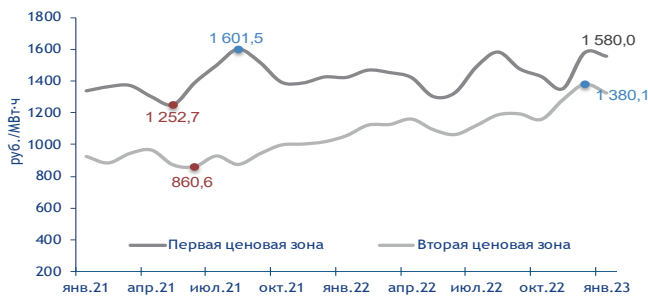
Ключевые показатели

Показатели	январь 2023		янв. – дек. 2022	
	млрд кВт·ч	к янв. 2022	млрд кВт·ч	к янв. – дек. 2021
Потребление электроэнергии в ЕЭС России	н.д.	н.д.	1 106,3	1,5%
Выработка электроэнергии в ЕЭС России	н.д.	н.д.	1 121,5	0,6%

Потребление электроэнергии



Индекс цен на покупку электроэнергии на рынке на сутки вперед



Ключевые показатели

Показатели	январь 2023	январь 2023 / январь 2022
Средневзвешенная температура на территории ЕЭС России	-10,6 °C	0,33°C ↓
Индекс цен на покупку электроэнергии на РСВ, руб./МВт·ч		
Первая ценовая зона (Европа и Урал)	1 557,9	9,4%
Вторая ценовая зона (Сибирь)	1 325,2	25,5%



RAILWAYMARKET.RU

ЖЕЛЕЗНОДОРОЖНЫЙ РЫНОК РОССИИ - СПЕЦИАЛИЗИРОВАННАЯ
ТОРГОВО-ИНФОРМАЦИОННАЯ ПЛОЩАДКА

ПОГРУЗКА НА СЕТИ РЖД В ФЕВРАЛЕ ВЕРНУЛАСЬ К РОСТУ

Впервые за прошедший год погрузка на сети РЖД в феврале продемонстрировала положительный прирост к аналогичному периоду прошлого года (+0,2%). За два первых месяца 2023 года изменение отрицательное (-2,4%).

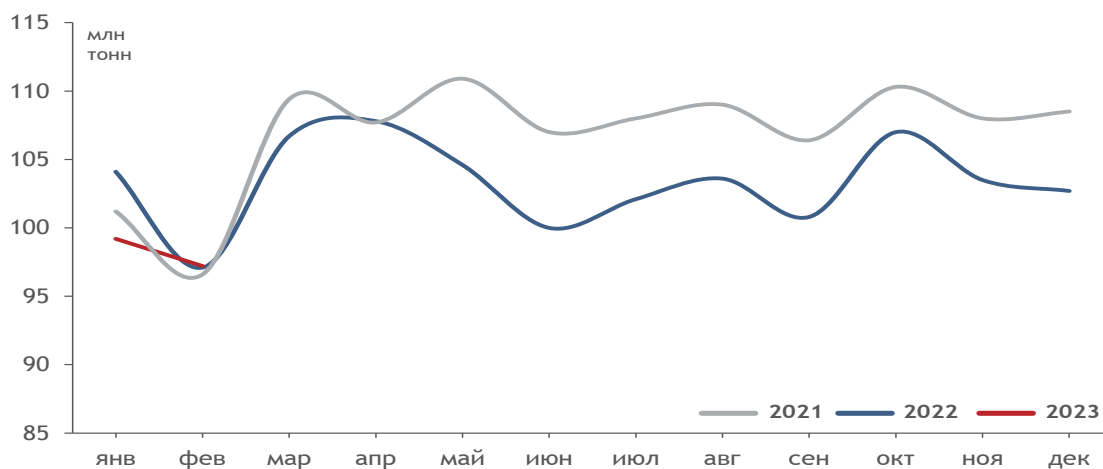
Максимальный прирост в феврале к февралю 2022 года показало зерно (+38,9%) и строительные материалы (+30,4%), наиболее заметное сокращение – лесные грузы (-21,4%) и промышленное сырье (-20%).

97,2 млн т | +0,2% к февралю 2022 г.
погружено в феврале 2023 г.

0,20 млрд т | -2,4% к январю-февралю 2022 г.
погружено в январе-феврале 2023 г.

1,6 млн ед.
погружено вагонов* в феврале 2023 г.

Все грузы



Источник: данные пресс-релизов РЖД

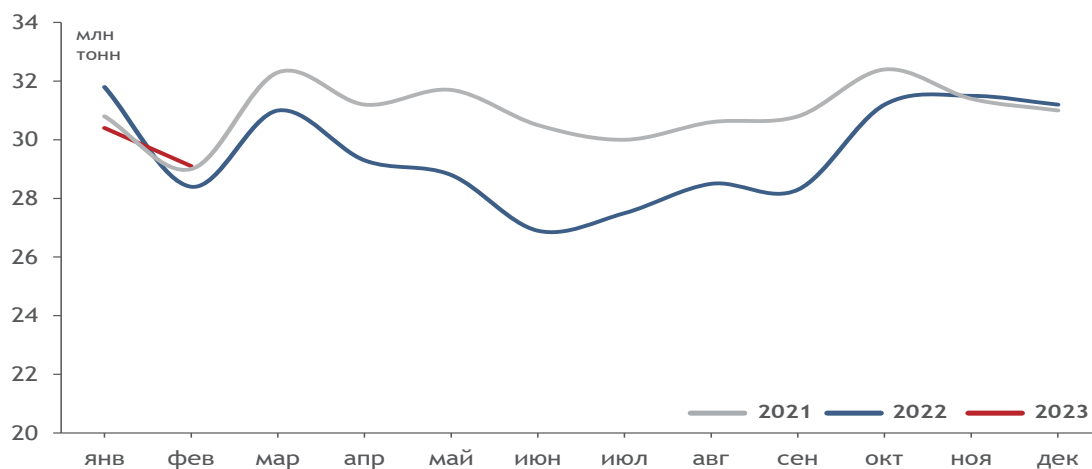
*оценка ИПЕМ на основе оперативных данных, которые могут быть скорректированы

29,1 млн т | +2,5% к февралю 2022 г.
погружено в феврале 2023 г.

59,5 млн т | -1,2% к январю-февралю 2022 г.
погружено в январе-феврале 2023 г.

410,0 тыс. ед.
погружено вагонов* в феврале 2023 г.

Каменный уголь



Источник: данные пресс-релизов РЖД

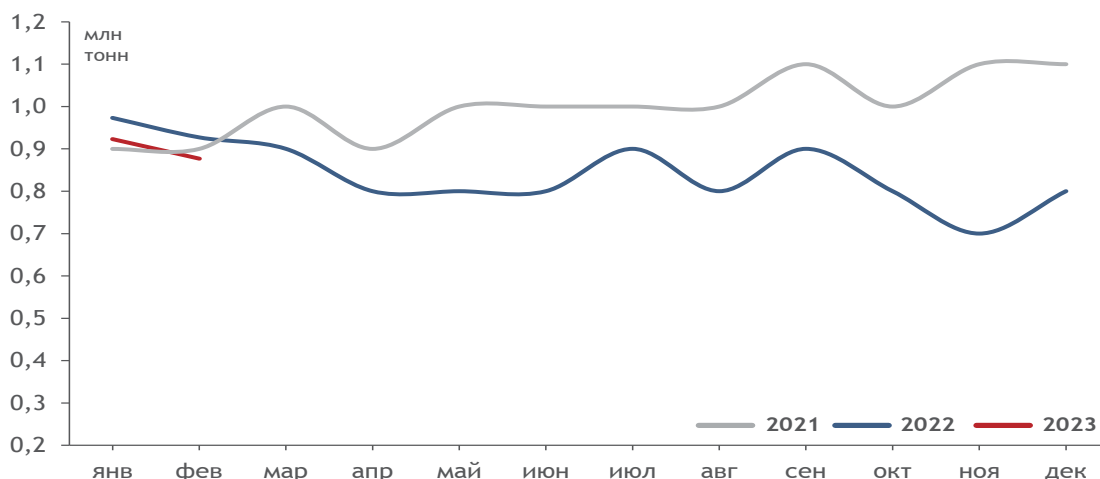
*оценка ИПЕМ на основе оперативных данных, которые могут быть скорректированы

0,9 млн т | **-5,4%** к февралю 2022 г.
 погружено в феврале 2023 г.

1,8 млн т | **-8,3%** к январю-февралю 2022 г.
 погружено в январе-феврале 2023 г.

17,0 тыс. ед.
 погружено вагонов* в феврале 2023 г.

Кокс



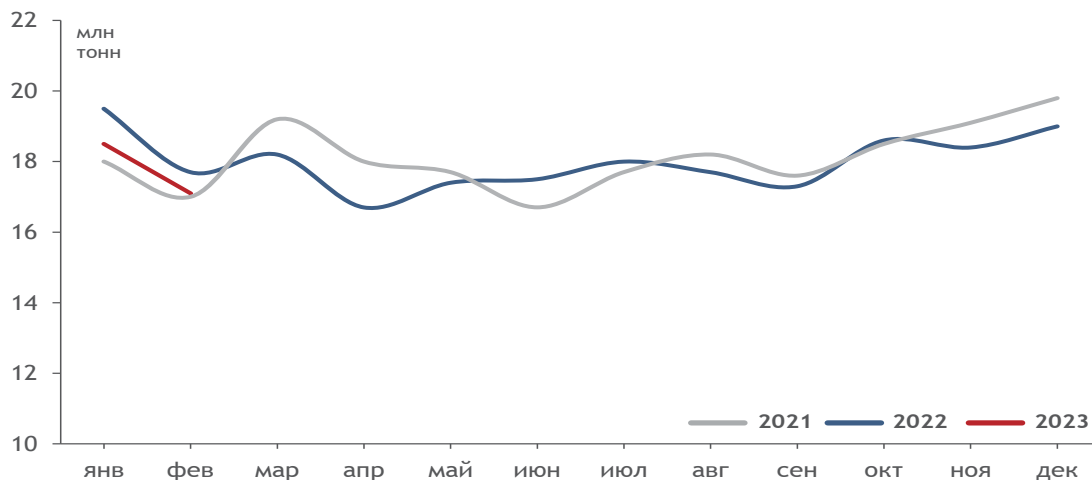
Источник: данные пресс-релизов РЖД
 *оценка ИПЕМ на основе оперативных данных, которые могут быть скорректированы

17,1 млн т | **-3,4%** к февралю 2022 г.
 погружено в феврале 2023 г.

35,6 млн т | **-4,3%** к январю-февралю 2022 г.
 погружено в январе-феврале 2023 г.

294,0 тыс. ед.
 погружено вагонов* в феврале 2023 г.

Нефть и нефтепродукты



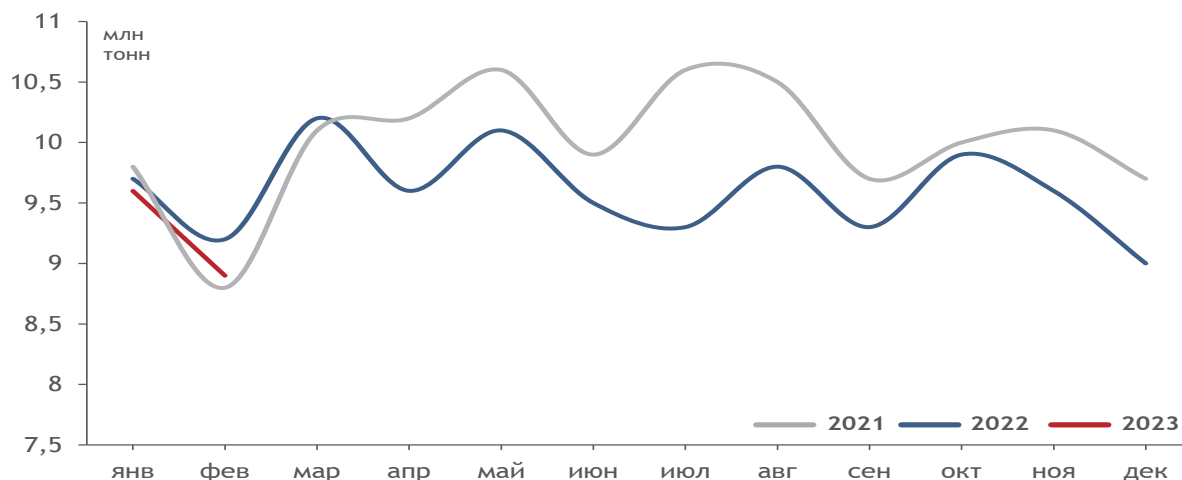
Источник: данные пресс-релизов РЖД
 *оценка ИПЕМ на основе оперативных данных, которые могут быть скорректированы

8,9 млн т | **-3,3%** к февралю 2022 г.
погружено в феврале 2023 г.

18,5 млн т | **-1,9%** к январю-февралю 2022 г.
погружено в январе-феврале 2023 г.

128,0 тыс. ед.
погружено вагонов* в феврале 2023 г.

Железная руда



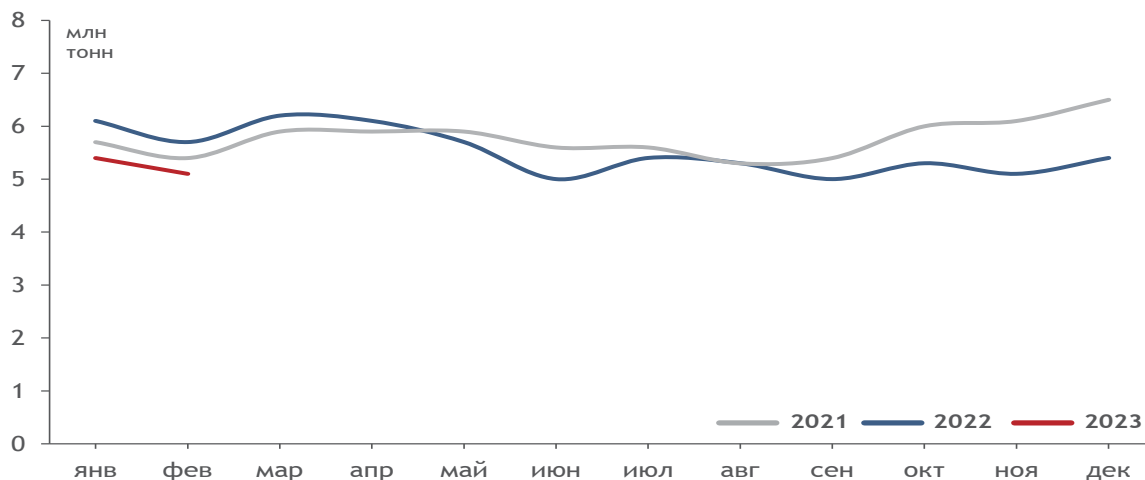
Источник: данные пресс-релизов РЖД
*оценка ИПЕМ на основе оперативных данных, которые могут быть скорректированы

5,1 млн т | **-10,5%** к февралю 2022 г.
погружено в феврале 2023 г.

10,5 млн т | **-11,0%** к январю-февралю 2022 г.
погружено в январе-феврале 2023 г.

80,0 тыс. ед.
погружено вагонов* в феврале 2023 г.

Черные металлы



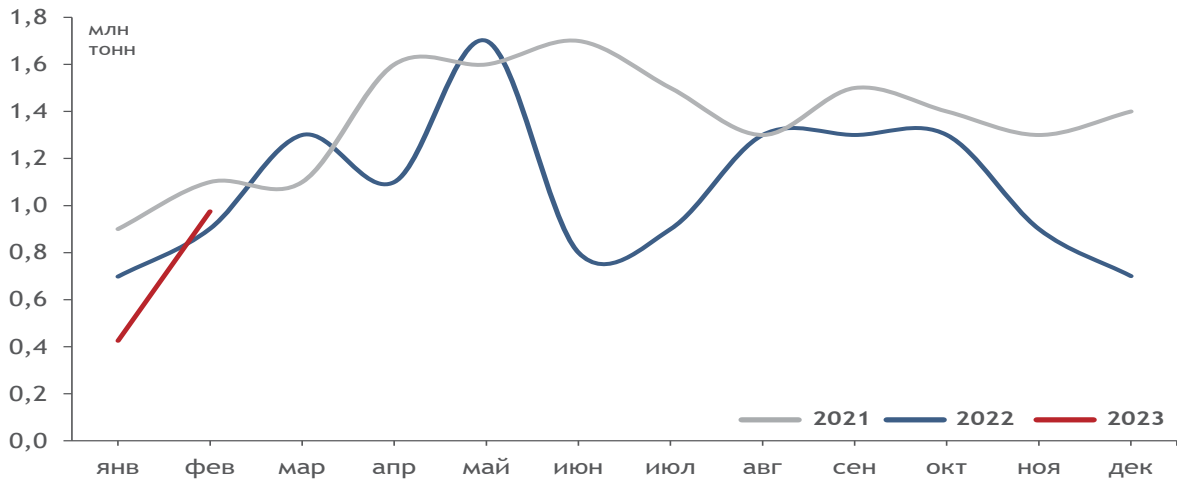
Источник: данные пресс-релизов РЖД
*оценка ИПЕМ на основе оперативных данных, которые могут быть скорректированы

1,0 млн т | **+8,1%** к февралю 2022 г.
 погружено в феврале 2023 г.

1,4 млн т | **-14,4%** к январю-февралю 2022 г.
 погружено в январе-феврале 2023 г.

16,0 тыс. ед.
 погружено вагонов* в феврале 2023 г.

Лом



Источник: данные пресс-релизов РЖД
 *оценка ИПЕМ на основе оперативных данных, которые могут быть скорректированы

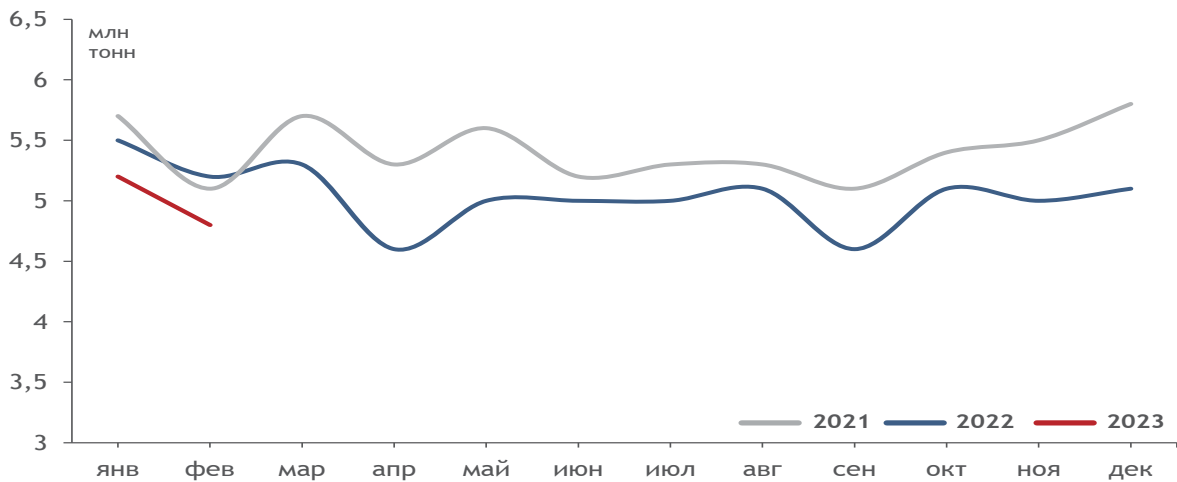
Источник: данные пресс-релизов РЖД
 *оценка ИПЕМ

4,8 млн т | **-7,7%** к февралю 2022 г.
 погружено в феврале 2023 г.

10,0 млн т | **-6,5%** к январю-февралю 2022 г.
 погружено в январе-феврале 2023 г.

70,0 тыс. ед.
 погружено вагонов* в феврале 2023 г.

Удобрения



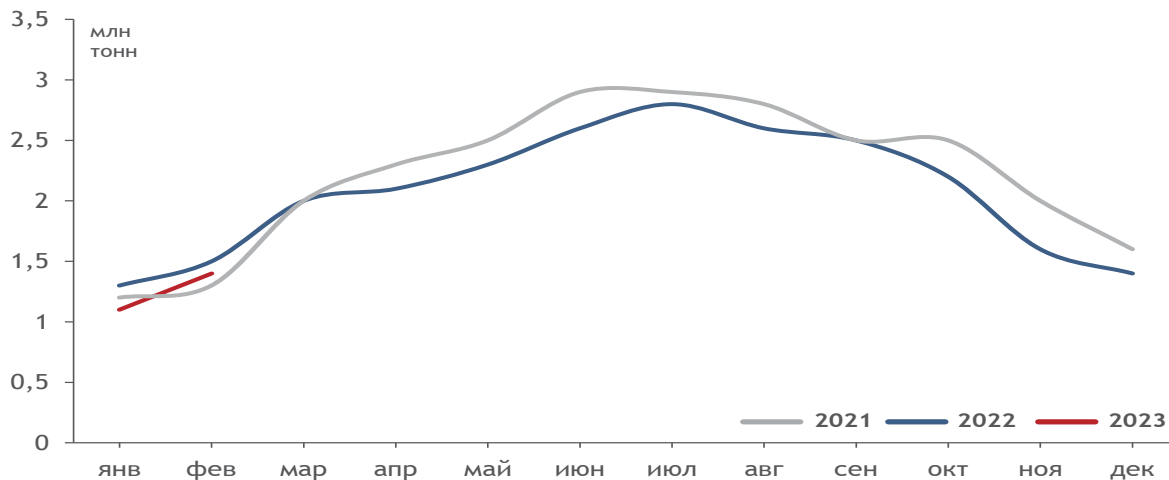
Источник: данные пресс-релизов РЖД
 *оценка ИПЕМ на основе оперативных данных, которые могут быть скорректированы

1,4 млн т | **-6,7%** к февралю 2022 г.
погружено в феврале 2023 г.

2,5 млн т | **-9,4%** к январю-февралю 2022 г.
погружено в январе-феврале 2023 г.

21,0 тыс. ед.
погружено вагонов* в феврале 2023 г.

Цемент



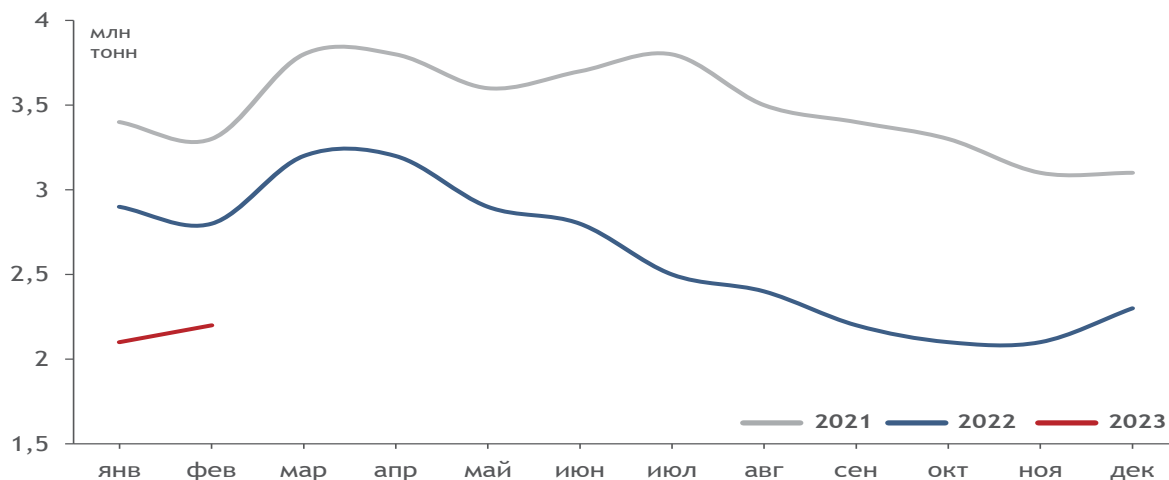
Источник: данные пресс-релизов РЖД
*оценка ИПЕМ на основе оперативных данных, которые могут быть скорректированы

2,2 млн т | **-21,4%** к февралю 2022 г.
погружено в феврале 2023 г.

4,3 млн т | **-25,2%** к январю-февралю 2022 г.
погружено в январе-феврале 2023 г.

37,0 тыс. ед.
погружено вагонов* в феврале 2023 г.

Лесные грузы



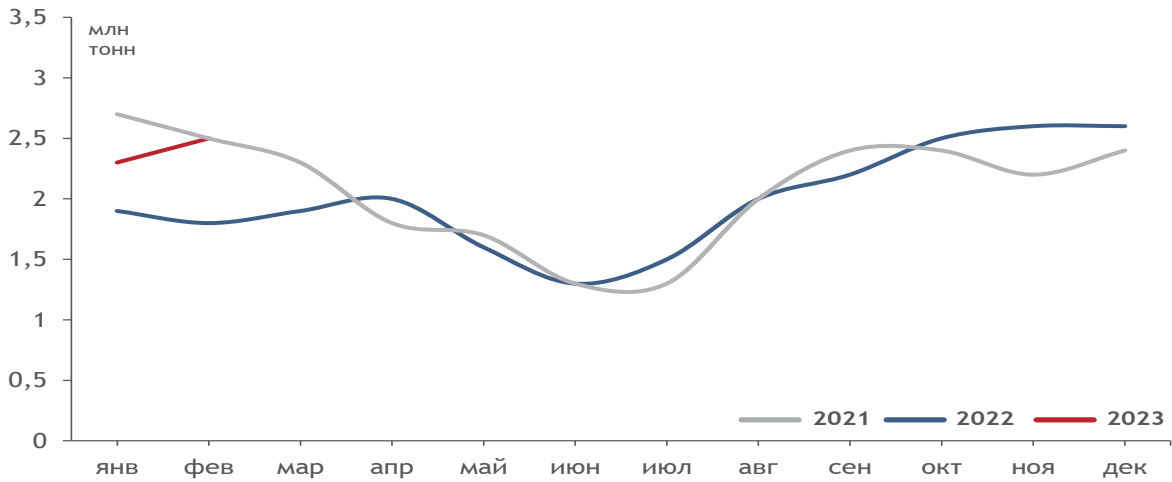
Источник: данные пресс-релизов РЖД
*оценка ИПЕМ на основе оперативных данных, которые могут быть скорректированы

2,5 млн т | **+38,9%** к февралю 2022 г.
 погружено в феврале 2023 г.

4,8 млн т | **+30,9%** к январю-февралю 2022 г.
 погружено в январе-феврале 2023 г.

36,0 тыс. ед.
 погружено вагонов* в феврале 2023 г.

Зерно



Источник: данные пресс-релизов РЖД

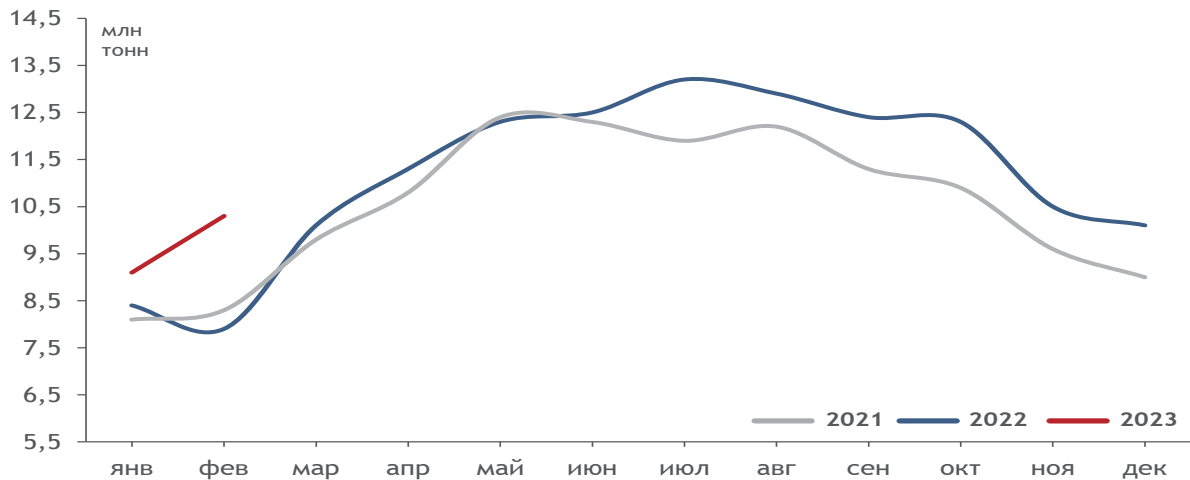
*оценка ИПЕМ на основе оперативных данных, которые могут быть скорректированы

10,3 млн т | **+30,4%** к февралю 2022 г.
 погружено в феврале 2023 г.

19,4 млн т | **+18,6%** к январю-февралю 2022 г.
 погружено в январе-феврале 2023 г.

153,0 тыс. ед.
 погружено вагонов* в феврале 2023 г.

Строительные материалы



Источник: данные пресс-релизов РЖД

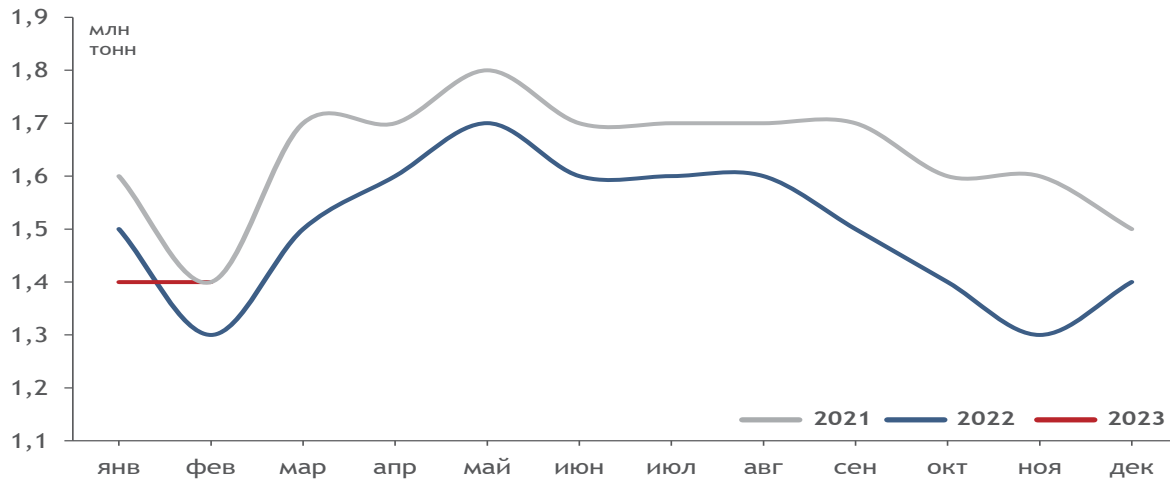
*оценка ИПЕМ на основе оперативных данных, которые могут быть скорректированы

1,4 млн т | **+7,7%** к февралю 2022 г.
погружено в феврале 2023 г.

2,8 млн т | **-0,5%** к январю-февралю 2022 г.
погружено в январе-феврале 2023 г.

21,0 тыс. ед.
погружено вагонов* в феврале 2023 г.

Цветная руда



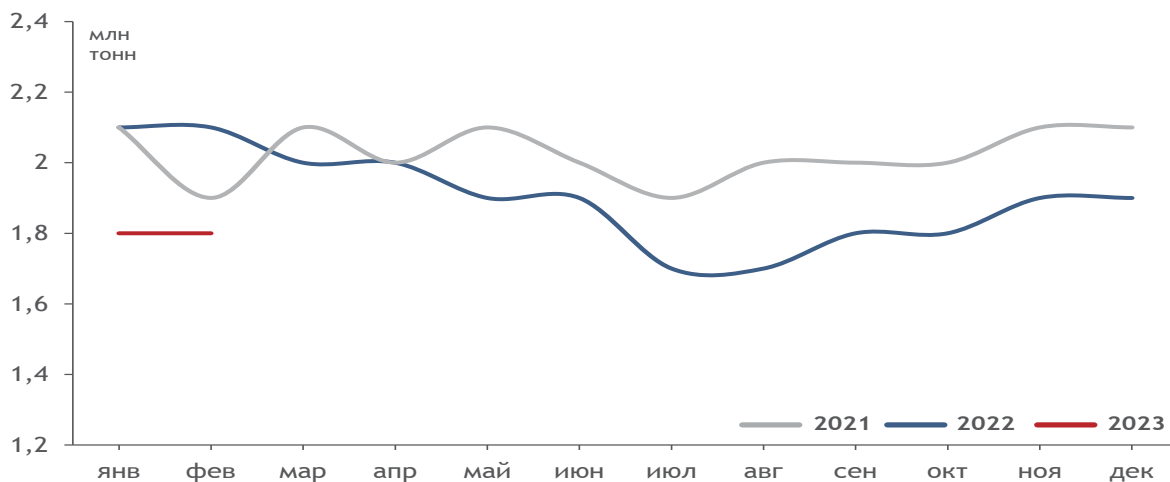
Источник: данные пресс-релизов РЖД
*оценка ИПЕМ на основе оперативных данных, которые могут быть скорректированы

1,8 млн т | **-14,3%** к февралю 2022 г.
погружено в феврале 2023 г.

3,6 млн т | **-14,4%** к январю-февралю 2022 г.
погружено в январе-феврале 2023 г.

31,0 тыс. ед.
погружено вагонов* в феврале 2023 г.

Химикаты и сода



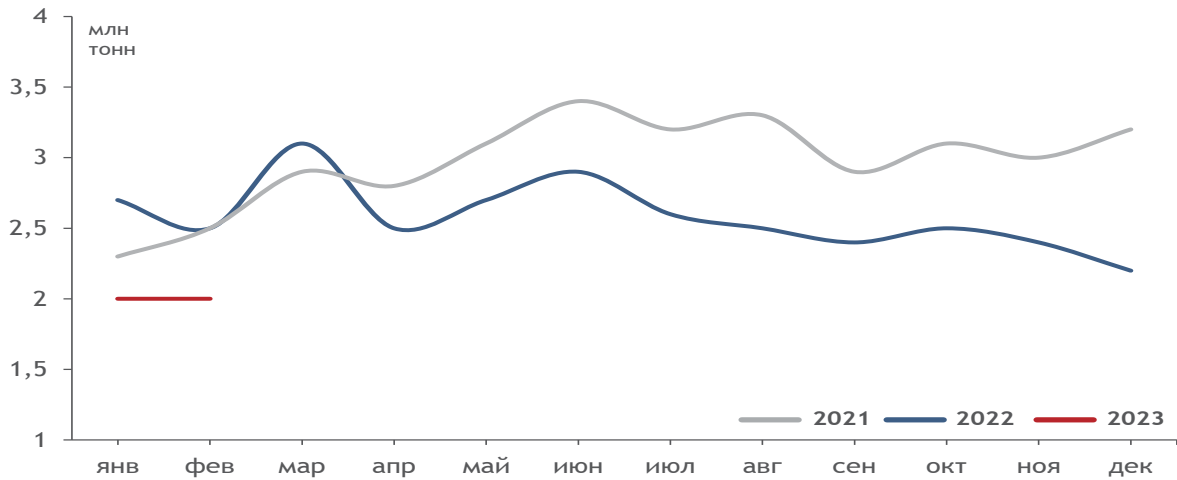
Источник: данные пресс-релизов РЖД
*оценка ИПЕМ на основе оперативных данных, которые могут быть скорректированы

2,0 млн т | **-20,0%** к февралю 2022 г.
 погружено в феврале 2023 г.

4,0 млн т | **-23,9%** к январю-февралю 2022 г.
 погружено в январе-феврале 2023 г.

30,0 тыс. ед.
 погружено вагонов* в феврале 2023 г.

Промышленное сырье



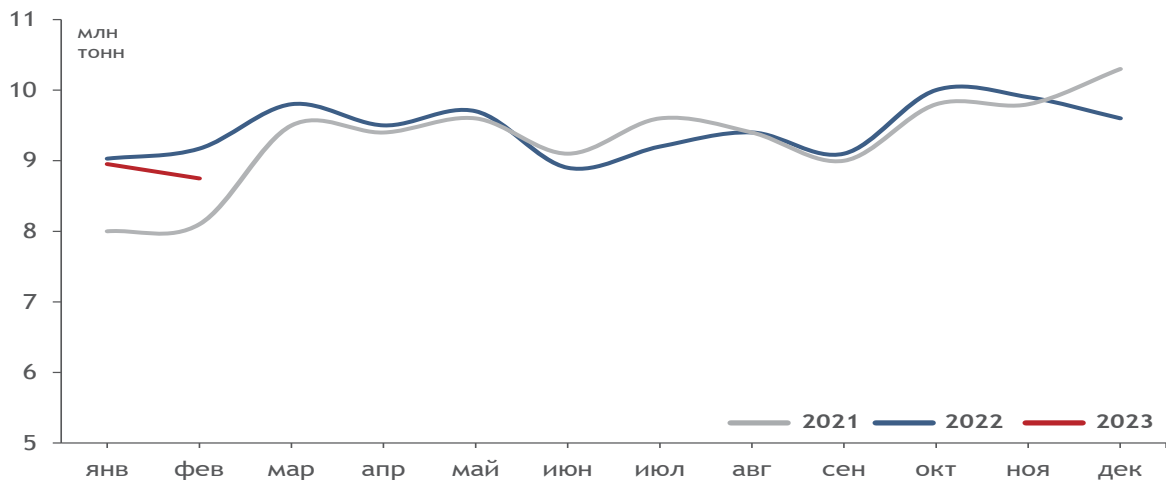
Источник: данные пресс-релизов РЖД
 *оценка ИПЕМ на основе оперативных данных, которые могут быть скорректированы

8,8 млн т | **-4,6%** к февралю 2022 г.
 погружено в феврале 2023 г.

17,8 млн т | **-2,2%** к январю-февралю 2022 г.
 погружено в январе-феврале 2023 г.

225,0 тыс. ед.
 погружено вагонов* в феврале 2023 г.

Прочие грузы



Источник: данные пресс-релизов РЖД
 *оценка ИПЕМ на основе оперативных данных, которые могут быть скорректированы

РОСТ ОБЪЕМОВ ПАССАЖИРСКИХ ПЕРЕВОЗОК НА СЕТИ РЖД В ФЕВРАЛЕ: ИНФОГРАФИКА, АНАЛИЗ И ПРОГНОЗ

Пассажирские перевозки на сети РЖД в дальнем следовании в феврале превысили доковидные показатели: 7,3 млн чел. за месяц, 16,1 млн чел. за январь-февраль (+28,6%) к аналогичному периоду прошлого года.

Рост объемов пассажирских перевозок в дальнем следовании в феврале 2023 г. по отношению к февралю 2022 г. обусловлен несколькими причинами. Четыре выходных дня подряд в феврале 2023 г. на фоне снижения доступности зарубежных поездок способствовали росту спроса на внутренний туризм в поездах дальнего следования. Это подтверждается данными РЖД, свидетельствующими о приросте объемов перевозок пассажиров поездами дальнего следования в период с 22 по 26 февраля 2023 г. на 70% по отношению к аналогичному периоду прошлого года. Кроме того, в период с 1 по 23 февраля 2022 г. еще работали 11 аэропортов городов Юга России, после закрытия которых авиапассажиры

пересели на поезда дальнего следования, что спровоцировало прирост объемов перевозок в соответствующем сегменте железнодорожного транспорта.

В марте 2023 г. с учетом сложившихся тенденций объем перевозок пассажиров в дальнем и пригородном сообщении на сети РЖД прирастет на 2-3% и составит порядка 91 млн пасс. При этом по итогам всего 2023 г. этот показатель не достигнет уровня 2019 г., составив порядка 1,17 млрд пасс. В свою очередь, при сохранении текущих социально-экономических условий объемы перевозок пассажиров в дальнем следовании по итогам 2023 г. могут превысить уровень 2019 г.

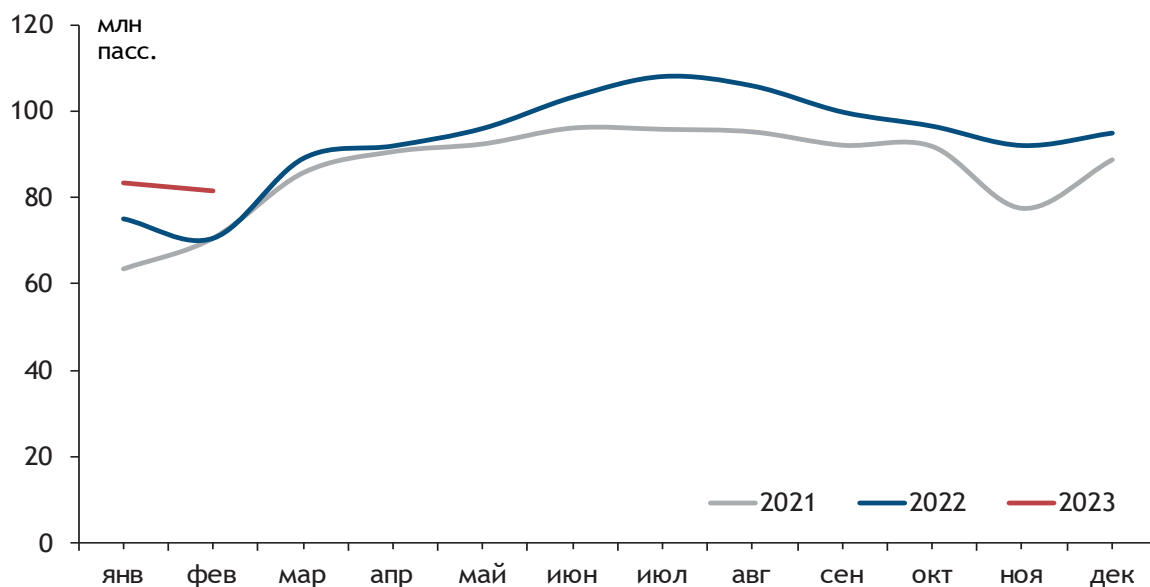
81,4 млн чел.

перевезено в феврале 2023 г.

164,8 млн чел.

перевезено в январе-феврале 2023 г.

+10,9% к январю-февралю 2022 г.



Источник: данные пресс-релизов РЖД
*оценка ИПЕМ

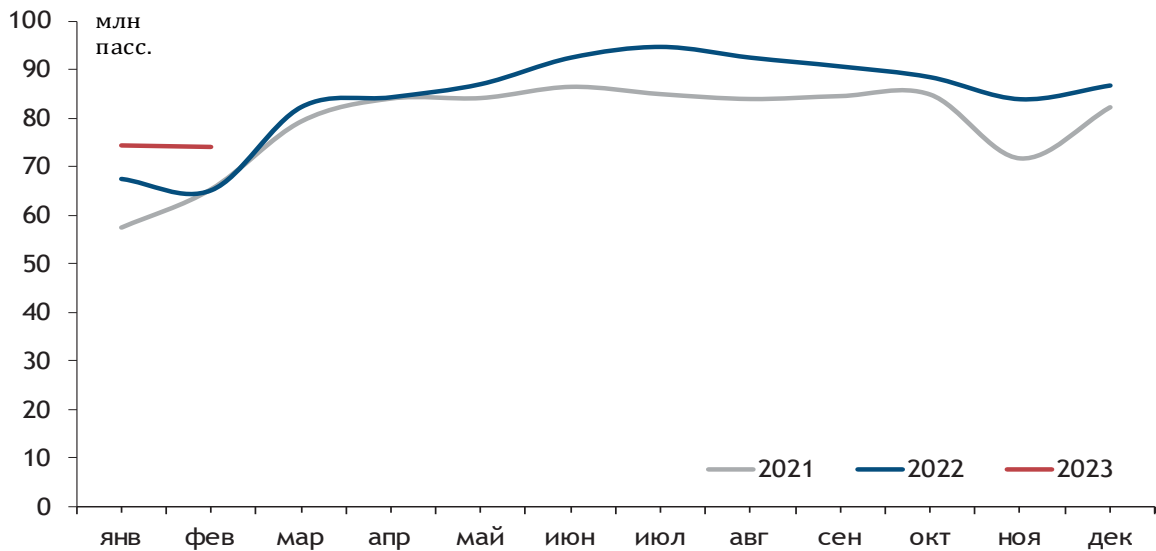
74,1 млн чел.

перевезено в феврале 2023 г.

148,7 млн чел.

перевезено в январе-феврале 2023 г.

+9,3% к январю-февралю 2022 г.



Источник: данные пресс-релизов РЖД
 *оценка ИПЕМ

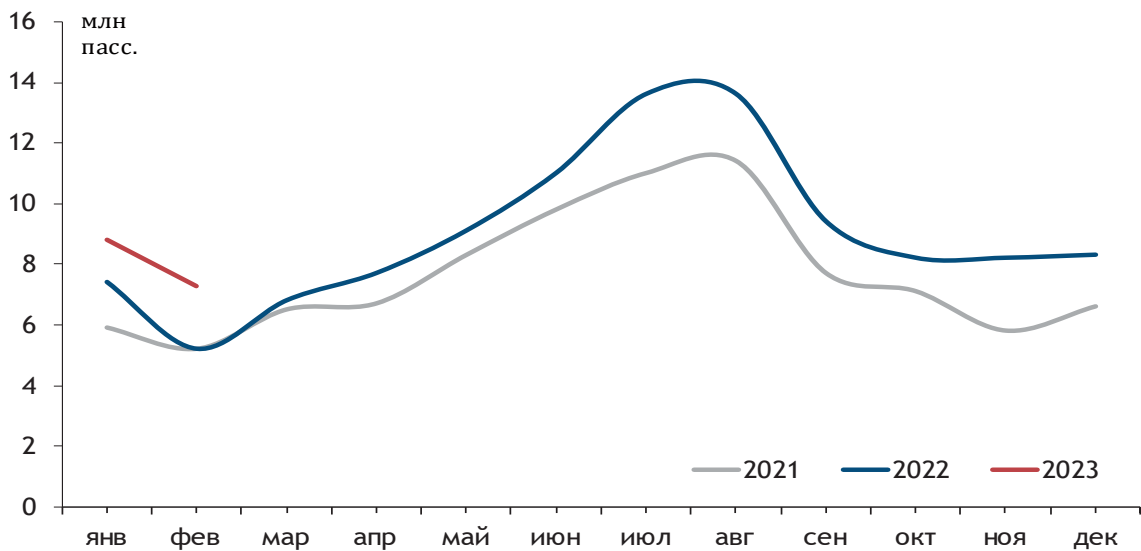
7,3 млн чел.

перевезено в феврале 2023 г.

16,1 млн чел.

перевезено в январе-феврале 2023 г.

+28,6% к январю-февралю 2022 г.



Источник: данные пресс-релизов РЖД
 *оценка ИПЕМ

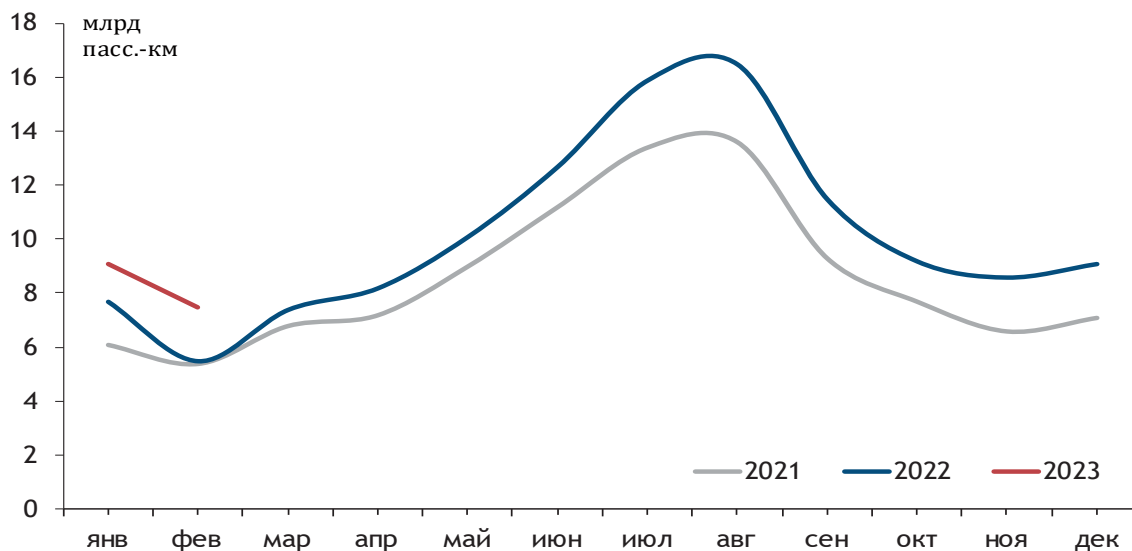
7,5 млрд пасс.-км

пассажиروоборот в феврале 2023 г.

16,7 млрд пасс.-км

пассажируоборот в январе-феврале 2023 г.

+27,1% к январю-февралю 2022 г.



Источник: данные пресс-релизов РЖД
* оценка ИПЕМ

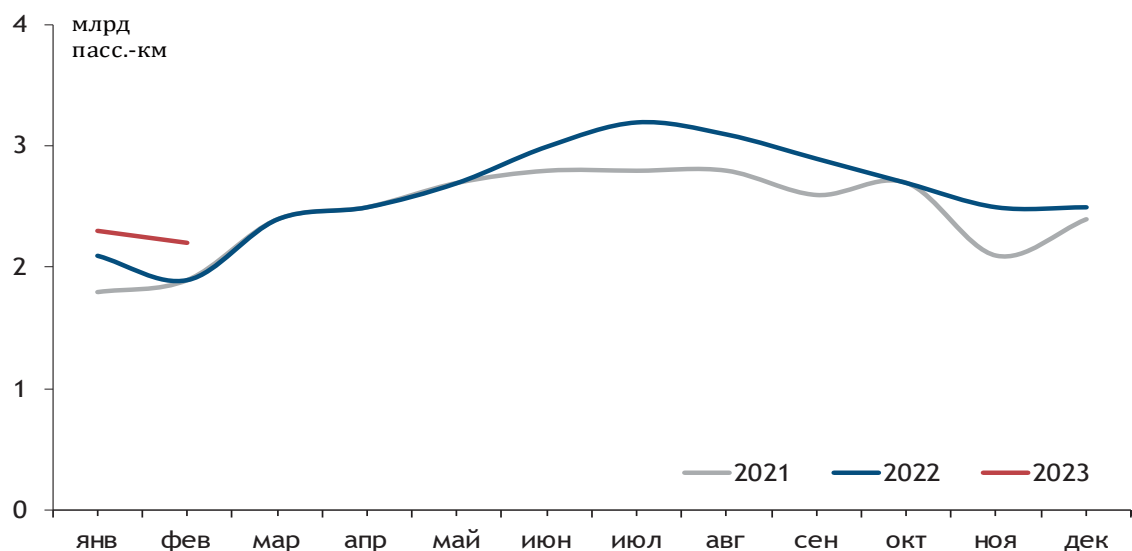
2,2 млрд пасс.-км

пассажируоборот в феврале 2023 г.

4,5 млрд пасс.-км

пассажируоборот в январе-феврале 2023 г.

+12,6% к январю-февралю 2022 г.



Источник: данные пресс-релизов РЖД
* оценка ИПЕМ

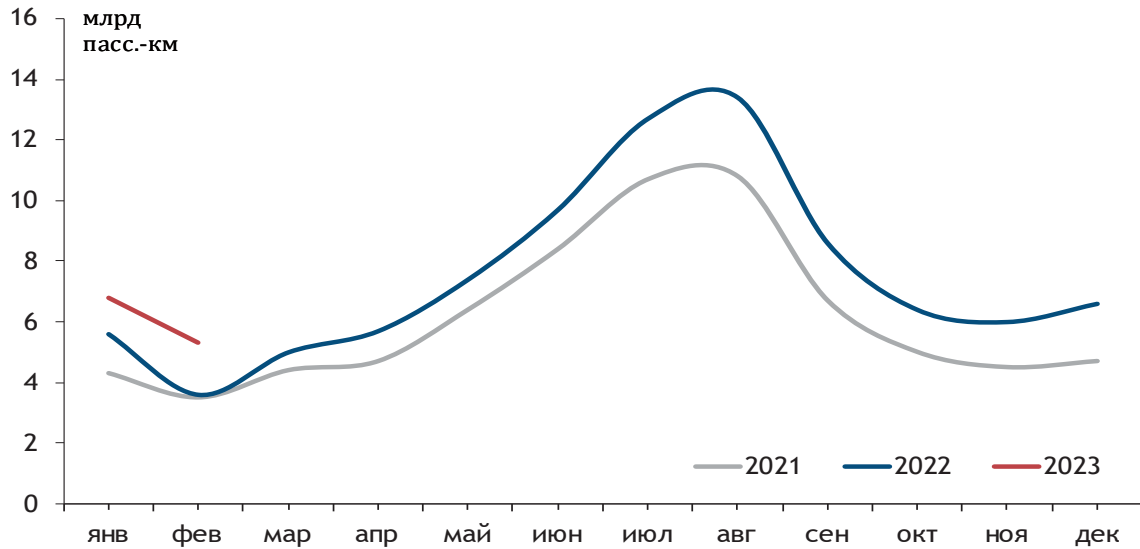
5,3 млрд пасс.-км

пассажирооборот в феврале 2023 г.

12,2 млрд пасс.-км

пассажирооборот в январе-феврале 2023 г.

+33,5% к январю-февралю 2022 г.



Источник: данные пресс-релизов РЖД
 *оценка ИПЕМ



RAILWAYMARKET.RU -

**ЖЕЛЕЗНОДОРОЖНЫЙ РЫНОК РОССИИ - СПЕЦИАЛИЗИРОВАННАЯ
 ТОРГОВО-ИНФОРМАЦИОННАЯ ПЛОЩАДКА**

Андрей Гурьев

ИЗ ТУПИКА История одной реформы

Казалось бы, что может быть интригующего в таком деле, как проведение реформ на железнодорожном транспорте? А между тем в последнее двадцатилетие здесь кипели поистине шекспировские страсти. Могущественная империя под названием «Министерство путей сообщения СССР» в свое время представляла собой не просто сверхмонополизированную отрасль народного хозяйства, а являлась практически его идеальной моделью, инфраструктурным каркасом как плановой экономики, так и тоталитарного государства в целом. Поэтому для реформаторов железная дорога на многие годы оказалась настоящей *terra incognita*, а для плакальчиков по социализму – последним оплотом, обороняемым с великим рвением и упорством. Не было ни одной другой сферы в постсоветской России, где борьба нового со старым являлась бы столь сложной, а формирование эффективных рыночных отношений столь проблематичным.

Продолжение (начало в № 6 (131) – 8(134))

Вся система нацелена на максимальное обеспечение потребностей клиента. Грузовладельцы, например, вправе задерживать вагоны под погрузкой и выгрузкой, устраивать склады на колесах, договариваться о тарифных скидках и иных преференциях. Дороги не обязаны предоставлять другим операторам доступ к своей сети и руководствуются при таких обращениях исключительно коммерческими интересами.

Большинство тарифов имеют контрактный характер и устанавливаются с учетом потребительской ценности. На величину тарифа влияет целый ряд факторов: стоимость товара, объем и род груза, разница между его ценой в пункте отправления и назначения, значимость перевозки для потребителя, конкурентные цены других перевозчиков, географическое положение маршрута, дальность перевозки и т. д.

При этом на железных дорогах США через систему фиксированных тарифов активно использовался такой экономический инструмент, как перекрестное субсидирование, или принудительное перераспределение доходов от прибыльных перевозок к малорентабельным и убыточным. Когда после войны экономика начала постепенно демилитаризоваться, стало очевидно, что перекрестное субсидирование на железнодорожном транспорте является не чем иным, как поддержанием экономически несостоятельных грузовладельцев за счет других, здоровых, бизнесов либо самой железной дороги.

В целом система государственного ценового регулирования довела железнодорожные компании США, согласно официальному признанию, «буквально до полного развала». Вот как, например, описывала сложившуюся на железных дорогах ситуацию газета «Чикаго Сан Таймс» от 2 ноября 1962 года: «Сельскохозяйственные чиновники и торговцы зерном из Иллинойса встретились в четверг, чтобы облегчить ситуацию с острым недостатком товарных вагонов. ... Фермеры и торговцы сошлись в том, что нехватка железнодорожных вагонов стала «угрожающей», и не слишком надеются, что она улучшится в ближайшее время. Были показаны фотографии, где на земле лежат горы зерна, которое невозможно увезти. Из-за нехватки

вагонов в этом году погиб урожай трех главных культур – кукурузы, соевых бобов и проса».

В 1976 году был принят закон об оздоровлении железных дорог и реформе регулирования, а в 1980-м – эпохальный Акт Стаггерса. Тарифы были дерегулированы с рядом ограничений. В целом права МНК были сильно урезаны, а в 1995 году комиссию заменило Бюро наземных сообщений (БНС), которое состояло из трех комиссаров, назначаемых президентом и утверждаемых конгрессом на пять лет.

Интересно отметить, что в связи с общей политикой либерализации на транспорте США директор отдела логистики фирмы IIT Левон Суриян в одной из своих статей написал гениальную фразу: «Перевозки – это слишком важная часть процесса распределения товаров, чтобы позволить их государственное регулирование, когда оно защищает их неэффективную работу».

В результате период с 1980 по 1999 год, который называют на железнодорожном транспорте США «эрой Стаггерса», характеризовался большими изменениями. Поскольку в либерализованной системе стало работать только то, что действительно нужно платежеспособному спросу, эксплуатационная длина железнодорожных путей уменьшилась на 35%, количество локомотивов снизилось на 32%, а вагонов – на 27%, персонал сократился на 60%. Но при этом грузооборот железных дорог увеличился на 50%, а снижение тарифов составило в среднем на 1–2% в год. Доходы железных дорог с учетом инфляции сократились на 57%, а клиенты сэкономили за этот период 32 млрд долларов. Сами дороги стали высокоприбыльными. В то время здесь был зарегистрирован самый низкий в мире уровень транспортной составляющей в стоимости продукции.

Современный рынок железнодорожных перевозок устроен в США следующим образом. Существует большое количество вертикально интегрированных компаний, владеющих как железнодорожными путями с соответствующими обустройствами и диспетчерским управлением, так и подвижным составом – вагонами и локомотивами. На начало XXI века имелось семь дорог первого класса, порядка 30 региональных, более 300 местных и более 200 передаточных и терминальных.

Вся система нацелена на максимальное обеспечение потребностей клиента. Грузовладельцы, например, вправе задерживать вагоны под погрузкой и выгрузкой, устраивать склады на колесах, договариваться о тарифных скидках и иных преференциях. Дороги не обязаны предоставлять другим операторам доступ к своей сети и руководствуются при таких обращениях исключительно коммерческими интересами.

Большинство тарифов имеют контрактный характер и устанавливаются с учетом потребительной ценности. На величину тарифа влияет целый ряд факторов: стоимость товара, объем и род груза, разница между его ценой в пункте отправления и назначения, значимость перевозки для потребителя, конкурентные цены других перевозчиков, географическое положение маршрута, дальность перевозки и т. д.

В соответствии с законодательством тарифному регулированию в Соединенных Штатах подлежат железнодорожные перевозки, у которых отношение дохода к зависящим от объема транспортировок расходам превышает 180% и при этом отсутствует реальная конкуренция. По данным БНС, для 70% случаев это отношение составляет всегда меньшую величину. Грузы в контейнерах, трейлерах, рэйл-трейлерах и крытых вагонах также разрешается перевозить по договорным тарифам, поскольку они могут доставляться автомобильным транспортом. Примерно для 18% перевозок, потенциально очень высокодоходных, чтобы получить ограничение тарифа, клиенту необходимо доказать одновременное нарушение двух указанных условий, что весьма непросто. На практике регулируются тарифы на перевозку таких сельхозпродуктов, как кукуруза, пшеница, соя и ряд других с целью финансовой поддержки фермеров. Регулируемые тарифы подлежат публикации.

При этом в США продолжает действовать сильное антимонопольное законодательство. В частности, железнодорожным компаниям запрещается договариваться о тарифах между собой или с перевозчиками других видов транспорта. Согласовываться могут только ставки на конкретную перевозку. Клиенты имеют право подать жалобу в БНС, если тариф на транспортировку каких-то грузов, по их мнению, неоправданно высок. Законные обоснования «разумности договорных тарифов» отсутствуют, но Бюро обязано рассмотреть любые жалобы. Если выносится решение в пользу клиента, то железная дорога должна принять рекомендуемый тариф. Если нет, то грузовладельцу придется оплатить перевозку по договорному тарифу или отказаться от нее вовсе. На практике в регулирующий орган обращаются лишь немногие клиенты, еще меньшее количество при этом выигрывает дело. Однако железные дороги при назначении своих тарифов все же вынуждены учитывать такую вероятность.

Наряду с этим сегодня продолжают лоббироваться попытки подвергнуть железнодорожные тарифы более сильному государственному регулированию. В Конгресс за последние годы поступил ряд обращений с просьбой издать соответствующие законы. Пока большинство конгрессменов такие планы не поддерживало, но подобные темы периодически служат предметом общеполитических, особен-

но предвыборных дебатов.

В Европе процесс формирования более свободного, нежели в послевоенную эпоху, рынка железнодорожных перевозок активизировался лишь с середины 80-х годов, когда руководящие органы Европейского союза признали необходимость реформы железных дорог с целью их экономического оздоровления. В 1989 году Комиссия ЕС выдвинула предложения, направленные на радикальные изменения в железнодорожной политике. Ключевыми требованиями при этом являлись следующие.

- Финансовая сбалансированность работы железных дорог с переводом социальных перевозок на контрактную основу и возмещением убытков.
- Организационное разделение инфраструктурных и перевозочных видов деятельности.
- Обеспечение равного доступа к инфраструктуре независимых операторов подвижного состава (перевозчиков) в пределах всего Евросоюза.

После директивы Евросоюза 1991 года перевозочным компаниям одних стран было разрешено использовать инфраструктуру других. Следующая директива ЕС 2001 года подвигла железнодорожный рынок к полному разделению инфраструктурного и перевозочного бизнеса. В этом направлении велись преобразования в Великобритании, Швеции, Нидерландах и Германии. В ходе реализации основных принципов реформы, имевшей в разных странах свои существенные особенности, формировались и тарифные вопросы. В частности, были предложены различные концепции установления инфраструктурных тарифов, которые в условиях монополии инфраструктуры не могли быть свободными. Но необходимость проведения в жизнь общего принципа дерегулирования перевозочных тарифов при этом не вызвала сомнения. В результате в большинстве стран за инфраструктуру по-прежнему отвечает государство, и здесь, соответственно, имеют место наибольшие проблемы в построении рациональной экономики железных дорог, а перевозочная деятельность осуществляется на основе рыночных принципов.

Сегодня Евросоюз пытается активно продолжать реформу. Представитель дирекции «Энергия и транспорт» Еврокомиссии Ян Шерп, непосредственно занимающийся железными дорогами, сформулировал на состоявшемся летом 2007 года Первом конгрессе независимых железнодорожных операторов стран Центральной и Восточной Европы позицию ЕС следующим образом: «Наша цель – это прежде всего повышение конкурентоспособности железнодорожных систем по отношению к другим видам транспорта. При этом мы хотим создать интегрированное пространство без внутренних границ с высоким качеством транспортных продуктов. Это достигается введением определенных принципов организации хозяйственной деятельности и возможно лишь с либерализацией, открытием рынка и всемерной поддержкой здесь внутренней конкуренции». При этом он особо подчеркнул, что наибольшее внимание нужно уделять таким вопросам, как обеспечение равноправного доступа к инфраструктуре для всех имеющих лицензии и облегчение входа на рынок. «Евросоюз ввел несколько законодательных инструмен-

тов, помогающих открытию рынка. Однако на практике мы имеем большую разницу уровня внедрения этих правил в разных странах, а чтобы достичь заявленной цели, их нужно соблюдать везде. Подчеркиваю, ключевой момент – это недискриминационный доступ к сетям. Мы же получаем жалобы от новых стран, что старые члены Евросоюза проводят по отношению к ним натуральную дискриминацию», – отметил еврочиновник.

Также, по словам Шерпа, сегодня всем необходимо сосредоточиться на сокращении себестоимости железнодорожных услуг. «Часто мы видим убытки от этой деятельности, а не прибыль. Особенно это касается опять же новых стран, где железнодорожные предприятия имеют долги, высокий уровень износа основных фондов, слишком дорогостоящую инфраструктуру с высокой платой за сеть», – констатировал представитель Брюсселя.

Важным вопросом, с точки зрения Еврокомиссии, является необходимость совместной выработки долгосрочной стратегии развития железнодорожного рынка. При этом Шерп пояснил, что имеет в виду не только иерархию определенных инвестиционных проектов, но и, собственно, самый, так сказать, сакраментальный вопрос: «Как мы в перспективе намерены зарабатывать прибыль?». «Надо продумать планы дальнейшей реструктуризации национальных железных дорог и сделать твердый выбор, даже несмотря на часто сильное противодействие общественной точки зрения», – заявил Шерп, хотя и добавил, что при этом целесообразно все-таки предусмотреть выполнение обязательств по доступным социальным услугам населению.

Своими инструментами проведения обозначенных установок в жизнь Евросоюз видит в первую очередь совершенствование нормативно-правовой базы, а также посреднические услуги по активизации взаимопонимания и сотрудничества национальных железнодорожных инфраструктур и государственных, и частных перевозчиков между собой.

«В целом же Еврокомиссия хочет поддерживать конкуренцию. Рынок – это способ преодолеть монополию, а с ней и низкое качество продуктов при высоких издержках. Если это не будет достигнуто, то как иначе можно выйти на клиента? Как добиться большей эффективности и конкурентоспособности по сравнению с другими видами транспорта? Поэтому мы нуждаемся сегодня в притоке новых игроков, в большем количестве операторов», – резюмировал Ян Шерп.

Говоря о мировом опыте либерализации железных дорог, нельзя обойти вниманием Казахстан, который является пионером железнодорожного реформирования в странах СНГ. Проблему разделения функций государственного регулирования и хозяйственной деятельности здесь решили уже в 1991 году, создав общее Министерство транспорта и коммуникаций (а не МПС и Минтранс, как в России) и оставив весь имущественный комплекс в ведении трех железных дорог (объединенных в 1997 году в РГП «Казакстан темір жолы»). Автор задавал Нигматжану Исингарину вопрос: «После распада СССР в России образовали МПС, а в Казахстане нет. Это было сделано сознательно?» Вот

что тот ответил: «Как известно, в союзных республиках не было своих минтрансов. В Казахстане существовало Министерство автомобильного транспорта, но мы решили автотранспорт перевести на корпорацию, а создать Министерство транспорта для координации деятельности всей отрасли. Это произошло еще до распада СССР, в феврале 1991-го, и меня назначили первым министром. Когда Союз развалился, то некоторые казахстанские железнодорожники начали было требовать создания Министерства путей сообщения по примеру российского, образованного в январе 1992 года. Я убедил Президента Нурсултана Абишевича Назарбаева этого не делать. Мне было очевидно, что для рыночной экономики необходимо разделение функций государственного управления и хозяйственной деятельности. И я сказал: раз мы идем в рынок, то давайте сразу же сделаем все наши министерства рыночными. Не будем вмешиваться в хозяйственную работу, а станем только проводить государственную политику. Таким образом, то, что в России на железнодорожном транспорте было проведено в 2003 году, мы сделали еще в 1991-м».

Правда, на протяжении почти всего периода 90-х годов каких-либо реформаторских действий на железнодорожном транспорте в Республике не предпринималось. Между тем объем перевозок в 1999-м составил уже 26% к уровню 1991-го, вагонный парк сохранился на одну треть, а износ основных железнодорожных фондов достиг 60%. На рубеже 1999–2000 годов в Казахстане начался промышленный рост, что актуализировало задачу по реформированию системы коммуникаций.

В конце 90-х была разработана Концепция развития железнодорожного транспорта на 1999–2003 годы и Программа демонополизации РГП «Казакстан темір жолы». На их основе в июле и августе 1999-го Правительство приняло два постановления, которые предусматривали выделение в дочерние акционерные общества и государственные предприятия подразделений, занимавшихся ремонтно-вспомогательной и обеспечивающей деятельностью. В это время с различной долей государственного участия были созданы такие акционерные общества, как «Ремпуть», «Желдорстрой», «Казгипротранс», «ТрансТелеКом», «Центр транспортного сервиса», «Медицинская служба транспорта» и др. Также были организованы дочерние государственные предприятия «Желдорреммаш», «Ремлокомотив», «Ремвагон» и др.

При этом уже была затронута и непосредственно сфера перевозок с созданием ДГП «Казтранссервис» (контейнерные перевозки) и «Пассажирские перевозки». Началась реструктуризация и в самой госкомпании «Казакстан темір жолы» – также с попытками формирования государственных предприятий «Инфраструктура», «Локомотив», «Грузовые перевозки». Значение всех этих структурных изменений заключалось прежде всего в том, что происходил перевод видов деятельности на отдельный баланс формально самостоятельных предприятий, то есть решалась проблема так называемого отдельного финансового учета, очень долго стоявшая, например, в России.

Продолжение следует.

РЕКЛАМА В ЖУРНАЛЕ

Стоимость публикации рекламной информации в журнале зависит от занимаемой площади.
 При размещении модульной рекламы, бесплатно предоставляется публикация строчной рекламы (подробнее ниже, в прайс-листе).

Образец заполнения строчной рекламы:

Наименование	Чертеж изделия (если есть)	Ед. изм.	Цена (руб)	Компания	Телефон

Размеры модулей в мм:

Вы можете предоставить для печати собственный макет или прислать информацию для разработки макета нашими специалистами.

1/8 полосы - 88x59, либо 180x28

1/4 полосы 88x122, либо 180x59

1/2 полосы - 180x122

1 полоса - 180x250

Требования к макетам:

- Программы Adobe Photoshop, Illustrator.
- Разрешение 300 dpi, цветовая модель CMYK
- Шрифты перевести в кривые.
- Текст по картинке полужирный не менее 7 пунктов.
- Черный - запечатывание по верху.
- Сумма красок в тенях не более 320%.
- CorelDraw не является подготовленным к печати документом, и подлежит доработке.

В случае, если макет будет разрабатываться нашими специалистами, вам нужно лишь определиться с его размером, прислать текстовое наполнение в произвольной форме, контактную информацию, логотип и фотографии (если есть такая необходимость), а также указать примерную цветовую гамму или стиль.

Готовый макет будет вам отправлен на согласование.



Прайс-лист на размещение рекламы (цены указаны в рублях с НДС)

Модульная реклама / статья			Бонус (строчная реклама)	Разработка модуля
Размер	Формат модуля, мм	Стоимость	Количество строк	Стоимость
1/8 полосы	88*59, 180*28	6'600	5	790
1/4 полосы	88*122, 180*59	11'550	10	890
1/2 полосы	180*122	20'350	20	990
Полоса	180*250	35'500	40 + перс. рассылка	1090

Модульная реклама на обложке	Коэффициент наценки	Бонус
Лицевая сторона (от 1/2 полосы)	договор.	Идентичный модуль во внутреннем блоке
Вторая и третья сторона (от 1/2 полосы)	2	
Последняя сторона (от 1/2 полосы)	3	

Рекламодателям журнала предоставляется бесплатная услуга – размещение персональной страницы в ТОПе предприятий и еженедельная рассылка рекламной информации по собственной базе электронных адресов (более 50'000)

При единовременной предоплате 2-х публикаций	СКИДКА 5% СПЕЦПРЕДЛОЖЕНИЕ подробнее на стр. 40
При единовременной предоплате 3-х публикаций	
При единовременной предоплате 5-и публикаций	
При единовременной предоплате 10-и публикаций	

БАННЕРНАЯ РЕКЛАМА НА САЙТЕ

Сквозное размещение (на всех страницах сайта)
 Размер 140*60 (jpeg - статический, gif - динамический)

Размещение в левом вертикальном блоке
 Разработка jpeg баннера от 400 руб, gif баннера от 1'500 руб

Стоимость 5'000 руб./мес. (при единовременной оплате трёх месяцев, в четвертом размещение **бесплатно!**)

В подарок участие в еженедельных рассылках + месяц в ТОПе компаний + бесплатное изменение информации на персональной странице в течение оплаченного периода времени

Электронные рассылки

Предлагаем воспользоваться рассылкой объявлений по базе электронных адресов предприятий, связанных с железнодорожной отраслью промышленности (более 50 000)!

Все адреса получены путем регистрации новых подписчиков на сайте издания, работы на различных тематических железнодорожных выставках, а также силами собственной службы маркетинга.

Практика показывает, что такой способ передачи информации является одним из самых эффективных.

1. Еженедельные рассылки

- проводятся по воскресеньям
- содержат ссылки на персональные страницы компаний Заказчиков, на которых вносятся требуемые изменения
- при заказе рассылки бесплатно предоставляется размещение персональной страницы компании Заказчика в ТОПе каталога предприятий
- после проведения рассылки предоставляется отчет и закрывающие бухгалтерские документы.

Стоимость (руб.)	Услуга	В подарок	
2'100	1 еженед. рассылка	1 неделя в ТОПе компаний	+ бесплатное изменение информации на персональной странице в течение оплаченного периода времени
3'650	2 еженед. рассылки	2 недели в ТОПе компаний	
4'750	3 еженед. рассылки	3 недели в ТОПе компаний	
5'500	4 еженед. рассылки	1 месяц в ТОПе компаний	

2. Персональные рассылки

- услуга единоразовая, оказывается в заранее согласованный с Заказчиком день
- проводятся с понедельника по четверг (по пятницам в случае срочной необходимости) в две очереди: с 6:00 до 14:00 и с 14:00 до 20:00 (время указано приблизительное, т.к., скорость рассылки напрямую зависит от размера отправляемого письма)
- содержат информацию исключительно о компании Заказчика
- при заказе бесплатно предоставляется размещение персональной страницы компании Заказчика в ТОПе каталога предприятий
- для оформления и последующего согласования с Заказчиком образца письма персональной рассылки нам необходимы:
 - тема письма
 - текст письма (информация, которую вы хотите довести до сведения адресатов)
 - контактная информация (для обратной связи)
 - по желанию логотип, фотоматериалы, прайс-лист и т.д.

ВАЖНО! Объем письма не должен превышать 200 Кб (при необходимости включить в письмо большое количество фото-и-видео материалов, вложенные файлы будут заменены на ссылки для скачивания, а сами файлы размещены на персональной странице компании Заказчика)

- после проведения рассылки предоставляется отчет и закрывающие бухгалтерские документы.

Стоимость (руб.)	Скидка	Услуга	В подарок
7'250	-	1 перс. рассылка	месяц еженедельных рассылок + месяц в ТОПе компаний + бесплатное изменение информации на персональной странице в течение оплаченного периода времени
13'050	10%	2 перс. рассылки	
18'500	15%	3 перс. рассылки	
23'200	20%	4 перс. рассылки	

Предусмотрены специальные условия и скидки при заказе рассылок на квартал, полугодие и год.

3 месяца - скидка 10%

Стоимость (руб.)	Услуга	В подарок
19'575	3 перс. рассылки	3 месяца еженедельных рассылок + 3 месяца в ТОПе компаний + бесплатное размещение баннерной рекламы на весь период!
35'235	6 перс. рассылок	
49'915	9 перс. рассылок	
62'640	12 перс. рассылок	

6 месяцев - скидка 15%

Стоимость (руб.)	Услуга	В подарок
36'975	6 перс. рассылок	6 месяцев еженедельных рассылок + 6 месяцев в ТОПе компаний + бесплатное размещение баннерной рекламы на весь период!
66'555	12 перс. рассылок	
94'285	18 перс. рассылок	
118'320	24 перс. рассылки	

12 месяцев - скидка 20%

Стоимость (руб.)	Услуга	В подарок
69'600	12 перс. рассылок	1 год еженедельных рассылок + 1 год в ТОПе компаний + бесплатное размещение баннерной рекламы на весь период!
125'280	24 перс. рассылки	
177'480	36 перс. рассылок	
222'720	48 перс. рассылок	

ВНИМАНИЕ! СПЕЦИАЛЬНОЕ ПРЕДЛОЖЕНИЕ!

При размещении рекламы на год электронные рассылки и баннерная реклама в подарок!

Предлагаем принять участие в акции, которая позволит значительно сэкономить рекламный бюджет и при этом получить максимальный эффект от вложенных средств.

При единовременной предоплате скидка 20%

Стоимость публикаций на год (со скидкой 20%)	Размеры модулей в мм строчная реклама (бонус)	В подарок персональные электронные рассылки (более 50'000 адресов)	Дополнительный бонус /сумма бонуса
		кол-во рассылок / сумма бонуса	
52 800	1/8 полосы + 5 строк	4 / 29 000	-
92 400	1/4 полосы + 10 строк	8 / 58 000	годовое размещение баннерной рекламы! 12*5'000=60'000
162 750	1/2 полосы + 20 строк	12 / 87 000	
283 950	1 полоса + 40 строк	16 / 116 000	

Мы предлагаем:

Публикацию в журнале с возможностью обновления информации:

- бесплатно предоставляется дополнительная рекламная площадь для размещения актуальных прайс-листов
- гарантированное участие во всех специализированных выставках и конференциях, в которых запланировано наше участие в качестве информационного партнера. На сегодняшний день утверждены мероприятия, указанные в разделе сайта Календарь выставок

БЕСПЛАТНАЯ Интернет-поддержка!

- при размещении рекламы от 1/4 полосы и выше специальный подарок – годовое размещение баннерной рекламы на нашем портале!
- размещение персональной страницы вашей компании в Топе каталога предприятий на сайте издания с возможностью еженедельного обновления информации
- еженедельные и персональные электронные рассылки по собственной базе электронных адресов предприятий железнодорожной отрасли промышленности

Рекламодатели получают дополнительное продвижение в социальных сетях:



В акции уже участвуют:

- ГК Можгинский литейный завод «Арсенал» (Республика Удмуртия, г. Ижевск)
- ООО «Авант» (Республика Удмуртия, г. Ижевск)
- ООО «Брянскрезинотехника» (Брянская область, г. Брянск)
- ООО «ВагРемСервис» (Брянская область, г. Новозыбков)
- ООО «ВСП23» (Краснодарский край, г. Сочи)
- ООО «ВСП52» (Нижегородская область, г. Нижний Новгород)
- ООО «Желдорузел» (Московская область, г. Мытищи)
- ООО «ЛитСтройКом» (ООО «ЛСК») (Нижегородская область, г. Нижний Новгород)
- ООО «ЛСК33» (Владимирская область, г. Муром)
- ООО «ЛСК77» (г. Москва)
- ООО «ЛСК-НН» (Нижегородская область, г. Нижний Новгород)
- ООО «МЕТАКОМ» (Свердловская область, г. Арамилы)
- ООО «РЕМОНТ ПУТЕВЫХ МАШИН» (Калужская область, г. Калуга)
- ООО «Торговый дом «РТИ» (Ярославская область, г. Ярославль)
- ООО НПО «ЗНСП» (Завод новых синтетических продуктов) (Ростовская область, г. Волгодонск)
- ООО НПП «Электромаш» (Ростовская область, г. Новочеркасск)
- ООО Торговый дом «БЗБО» (Ростовская область, г. Каменск-Шахтинский)
- ООО ТПК «ЭкспоТрейд» / LLC 'EKSPOTREID' (г. Москва)
- ТОО «Vagon Service Almaty» (Казахстан, г. Алматы)

Будем рады видеть вашу компанию в числе наших Партнеров!

За содержание и достоверность рекламной информации ответственность несут рекламодатели.

Свидетельство о регистрации средства массовой информации ПИ ФС77-33605. от 24.10.2008г.

Выдано Федеральной службой по надзору в сфере связи и массовых коммуникаций. Территория распространения Российская Федерация, зарубежные страны.



При поддержке:



07-10 НОЯБРЯ 2023

МОСКВА, ЦВК «ЭКСПОЦЕНТР»

Место проведения:



Генеральный
информационный партнер:



Оборудование и технологии
для металлургии
и металлообработки
МеталлургМаш'2023



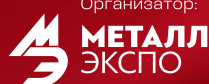
Металлопродукция
и металлоконструкции
для строительной отрасли
МеталлСтройФорум'2023



Транспортные
и логистические услуги
для предприятий ГМК
МеталлТрансЛогистик'2023

**29-Я МЕЖДУНАРОДНАЯ
ПРОМЫШЛЕННАЯ
ВЫСТАВКА**

МЕТАЛЛ ЭКСПО 2023



Организатор:



Оргкомитет выставки: тел./факс +7 (495) 734-99-66

www.metal-expo.ru



27-я Международная выставка
транспортно-логистических услуг,
складского оборудования
и технологий



2-я Специальная экспозиция
складской техники, систем хранения,
погрузо-разгрузочного оборудования
и средств автоматизации склада

17–19.04.2023

Москва, Крокус Экспо

transrussia.ru



**ЗАРЕГИСТРИРУЙТЕСЬ БЕСПЛАТНО
ПО ПРОМОКОДУ:
tr23iODDD**



ОРГАНИЗАТОР
ORGANISER