

ДЕПО

8 (113) 2020

ЖЕЛЕЗНОДОРОЖНЫЙ ЖУРНАЛ

www.depo-magazine.ru

сентябрь

Производители железнодорожной продукции и услуг

стр. 2 - 7

Подвижной состав, запчасти, ремонт

стр. 8 - 13

Материалы и оборудование для ВСП

стр. 14 - 15

Справочная информация

стр. 1, 17 - 40



СОДЕРЖАНИЕ НОМЕРА

стр. 1

- ПОГРУЗКА НА СЕТИ ОАО "РЖД" В ИЮЛЕ - АВГУСТЕ 2020. ЭКСПРЕСС-АНАЛИЗ ИПЕМ

стр. 17 - 32

- ЖЕЛЕЗНЫЕ ДОРОЖНИКИ О СЕБЕ И РЕФОРМАХ

стр. 33 - 37

- РАСЦЕНКИ НА РАЗМЕЩЕНИЕ РЕКЛАМЫ

стр. 38 - 39

- ВНИМАНИЕ! СПЕЦИАЛЬНОЕ ПРЕДЛОЖЕНИЕ!

стр. 40



16+

При поддержке:



Организатор:



26-я Международная
промышленная выставка

Металл Экспо'2020



Ежегодный
выставочный
аудит с 2006 г.

Генеральный
информационный партнер:



Металлоснабжение и сбыт



10-13
НОЯБРЯ

Москва, ВДНХ
пав. 55, 57

12+

www.metal-expo.ru

Оргкомитет выставки:
тел./факс +7 (495) 734-99-66



Оборудование и технологии
для металлургии
и металлообработки
МеталлургМаш'2020



Металлопродукция
и металлоконструкции
для строительной отрасли
МеталлСтройФорум'2020



Транспортные
и логистические услуги
для предприятий ГМК
МеталлТрансЛогистик'2020

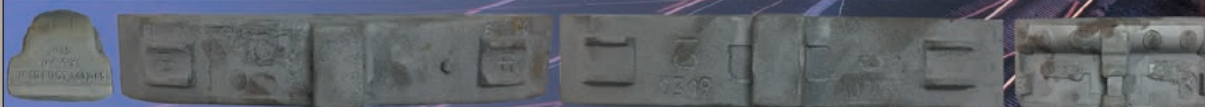
СОДЕРЖАНИЕ НОМЕРА

СТРАНА / РЕГИОН	ГОРОД	НАИМЕНОВАНИЕ КОМПАНИИ	ТЕЛЕФОН	№ СТР.
26-Я МЕЖДУНАРОДНАЯ СПЕЦИАЛИЗИРОВАННАЯ ВЫСТАВКА МЕТАЛЛЭКСПО 2020				2-я сторона обл.
Россия	Москва	ЗАО "Металл-Экспо"	+7 (495) 734-99-66	
СОДЕРЖАНИЕ				1
ПРОИЗВОДИТЕЛИ ЖЕЛЕЗНОДОРОЖНОЙ ПРОДУКЦИИ И УСЛУГ				2 - 7
Россия / Брянская область	р.п. Навля	ООО "Металлснабсервис"	+7 (4832) 30-00-97, 30-00-64	2
Россия / Брянская область	Брянск	ООО "Брянскрезинотехника"	+7 (980) 315-40-77, +7 (980) 315-40-69	3
Россия	Москва	ООО "ММП-Ирбис"	+7 (495) 927-10-16	3
Россия / Челябинская область	Челябинск	ООО "Путеец"	+7 (351) 232-15-94, 232-14-30	3
Россия / Калужская область	Калуга	ООО "РЕМОНТ ПУТЕВЫХ МАШИН"	+7 (4842) 926-900, 926-800, 926-700	4
Россия / Московская область	Лыткарино	АО "ОКБ "АСТРОН"	+7 (495) 215-13-82	4
Россия / Ярославская область	Ярославль	ООО "Торговый дом "РТИ"	+7 (4852) 94-12-21, 98-21-21	5
Россия / Воронежская область	Воронеж	ООО "КСД"	+7 (473) 207-06-12, +7 (473) 207-06-10	5
Россия / Республика Удмуртия	Ижевск	ГК Можгинский литейный завод "Арсенал"	+7 (341) 257-09-80, +7 (963) 028-90-28	6 - 7
ПОДВИЖНОЙ СОСТАВ, ЗАПЧАСТИ, РЕМОНТ				8 - 13
Казахстан	Алматы	ТОО "Vagon Service Almaty" (Вагон Сервис Алматы)	+7 777 755-50-85, +7 771 732-23-03, +7 776 236-16-99	8
Россия	Москва	ООО "СЦ Промжелдортранс"	+7 (495) 660-54-32	9
Россия / Республика Чувашия	Чебоксары	ООО "ЭлТехПрод"	+7 (8352) 54-00-80, +7 (902) 663-44-03	13
Россия / Республика Удмуртия	Ижевск	ООО "Авант"	+7 (925) 940-02-40, +7 (925) 940-05-10	10 - 11
Россия / Ростовская область	Новочеркасск	ООО НПП "Электромаш"	+7 (8635) 22-53-50, +7 (8635) 22-53-51	12
Россия	Санкт-Петербург	ООО "ТрансЭнергоТрейд"	+7 (812) 677-95-02	12
Россия / Республика Чувашия	Чебоксары	ООО "РЕОН-ТЕХНО"	+7 (8352) 24-24-40/41/42/43/44/45	13
Россия / Красноярский край	Красноярск	АО "КрЗВРЗ"	+7 (3912) 21-33-06, +7 (3912) 65-22-98	13
МАТЕРИАЛЫ И ОБОРУДОВАНИЕ ДЛЯ ВСР				14 - 15
Россия / Нижегородская область	Нижний Новгород	ООО "ВСП52"	+7 (920) 941-16-06	14
Россия / Нижегородская область	Нижний Новгород	ООО "ЛитСтройКом" (ООО "ЛСК")	+7 (930) 220-03-06	14
Россия / Нижегородская область	Нижний Новгород	ООО "ЛСК-НН"	+7 (495) 431-08-99, +7 (812) 605-77-10	14
Россия / Московская область	Королёв	Завод сварки и репрофилирования рельсов	+7 (968) 579-80-72	15
Россия	Москва	ООО "Стройпуть"	+7 (495) 739-82-16	15
24-Я КАЗАХСТАНСКАЯ МЕЖДУНАРОДНАЯ ВЫСТАВКА «ТРАНСПОРТ И ЛОГИСТИКА» - TRANSLOGISTICA KAZAKHSTAN 2020				16
Казахстан	Алматы	Itesa	+7 7272 58 34 34	
СПРАВОЧНАЯ ИНФОРМАЦИЯ				1, 17 - 40
ПОГРУЗКА НА СЕТИ ОАО "РЖД" В ИЮЛЕ - АВГУСТЕ 2020. ЭКСПРЕСС-АНАЛИЗ ИПЕМ				17 - 32
Россия	Москва	АНО "Институт проблем естественных монополий (ИПЕМ)"	+7 (495) 690-14-26	
ЖЕЛЕЗНЫЕ ДОРОЖНИКИ О СЕБЕ И РЕФОРМАХ				33 - 37
Россия	Москва	Андрей Гурьев		
РАСЦЕНКИ НА РАЗМЕЩЕНИЕ РЕКЛАМЫ				38 - 39
ВНИМАНИЕ! СПЕЦИАЛЬНОЕ ПРЕДЛОЖЕНИЕ!				40
9-Я МЕЖДУНАРОДНАЯ ПРОМЫШЛЕННАЯ ВЫСТАВКА EXPO-RUSSIA ARMENIA 2020				3-я сторона обл.
3-Я МЕЖДУНАРОДНАЯ ПРОМЫШЛЕННАЯ ВЫСТАВКА EXPO-RUSSIA UZBEKISTAN 2020				4-я сторона обл.
Россия	Москва	ОАО "Зарубеж-Экспо"	+7 (495) 721-32-36, +7 (495) 637-50-79, +7 (495) 637-36-33	

ООО МЕТАЛЛСНАБСЕРВИС

КОМПЛЕКСНАЯ ПОСТАВКА ЗАПАСНЫХ ЧАСТЕЙ К ЖЕЛЕЗНОДОРОЖНОМУ ТРАНСПОРТУ

**ПРЕДЛАГАЕМ РАССМОТРЕТЬ ВОЗМОЖНОСТЬ ПОСТАВКИ
ЗАПАСНЫХ ЧАСТЕЙ СОБСТВЕННОГО ПРОИЗВОДСТВА:**



- ▶ Клин Ханина М1698.00.003 ТУ 3183-234-01124323-2007 (условный номер 2125 для клеймения продукции);
- ▶ Колодка тормозная чугунная тип «М»
- ▶ Колодка тормозная чугунная без скобы для вагонов тип «С»
- ▶ Колодка тормозная чугунная с металлическим каркасом тип «Ф»
- ▶ Наша компания финансирует производство продукции и заключает контракты на поставку.

Производителем является ООО "Металлснабсервис", который, в свою очередь, является собственником ОАО "Кировский завод"

**ТАКЖЕ ГОТОВЫ РАССМОТРЕТЬ ВОЗМОЖНОСТЬ ИЗГОТОВЛЕНИЯ НА НАШЕМ ПРЕДПРИЯТИИ ДРУГИХ ИЗДЕЛИЙ
ПО ВАШИМ ЧЕРТЁЖАМ В НЕОБХОДИМОМ КОЛИЧЕСТВЕ И В УКАЗАННЫЕ СРОКИ.**

**242130, Брянская область, Навлинский район, р.п. Навля, ул. Комсомольская, дом №7
+7 (4832) 3000-97, 363-556, 363-557, mss032@yandex.ru**

Наименование	Ед. изм.	Цена	Компания	Телефон
Клин Ханина М1698.00.003 ТУ 3183-234-01124323-2007 (условный номер 2125 для клеймения продукции);	шт	по запросу	ООО "Металлснабсервис"	+7 (4832) 30-00-97, 30-00-64
Колодка тормозная чугунная тип "М"	шт	по запросу	ООО "Металлснабсервис"	+7 (4832) 30-00-97, 30-00-64
Колодка тормозная чугунная без скобы для вагонов тип "С"	шт	по запросу	ООО "Металлснабсервис"	+7 (4832) 30-00-97, 30-00-64
Колодка тормозная чугунная с металлическим каркасом тип "Ф"	шт	по запросу	ООО "Металлснабсервис"	+7 (4832) 30-00-97, 30-00-64
Коллектор выхлопной 2Д50.18-1 (1-ПД4.18-1сб)	шт	по запросу	ООО "Металлснабсервис"	+7 (4832) 30-00-97, 30-00-64
Коллектор надувочный 2Д50.19сб (1- ПД4.19-2)	шт	по запросу	ООО "Металлснабсервис"	+7 (4832) 30-00-97, 30-00-64
Кожух редуктора ТЭМ17.35.27.000	шт	по запросу	ООО "Металлснабсервис"	+7 (4832) 30-00-97, 30-00-64
Кожух редуктора 3ТЭ25КМ 35.27.000	шт	по запросу	ООО "Металлснабсервис"	+7 (4832) 30-00-97, 30-00-64
Подвеска электродвигателя ТЭМ1.35.10.015	шт	по запросу	ООО "Металлснабсервис"	+7 (4832) 30-00-97, 30-00-64
Вентилятор охлаждения ТЭД задний ТЭМ18.10.60.000	шт	по запросу	ООО "Металлснабсервис"	+7 (4832) 30-00-97, 30-00-64
Вентилятор охлаждения ТЭД передний ТЭМ18.10.61.000	шт	по запросу	ООО "Металлснабсервис"	+7 (4832) 30-00-97, 30-00-64
Привод двухмашинного агрегата ТЭМ2.85.60.017	шт	по запросу	ООО "Металлснабсервис"	+7 (4832) 30-00-97, 30-00-64
Привод возбудителя (без возбудителя опоры) ТЭМ18ДМ.85.60.011	шт	по запросу	ООО "Металлснабсервис"	+7 (4832) 30-00-97, 30-00-64
Опора промежуточная (без шкива) ТЭМ18Д.85.50.013	шт	по запросу	ООО "Металлснабсервис"	+7 (4832) 30-00-97, 30-00-64
Топливоподнаживающий агрегат ТЭМ2.20.55.000СБ.	шт	по запросу	ООО "Металлснабсервис"	+7 (4832) 30-00-97, 30-00-64
Коллектор верхний левый ТЭМ2.10.30.034	шт	по запросу	ООО "Металлснабсервис"	+7 (4832) 30-00-97, 30-00-64
Коллектор нижний левый ТЭМ2.10.30.035	шт	по запросу	ООО "Металлснабсервис"	+7 (4832) 30-00-97, 30-00-64
Коллектор нижний правый ТЭМ2.10.30.036	шт	по запросу	ООО "Металлснабсервис"	+7 (4832) 30-00-97, 30-00-64
Коллектор верхний правый ТЭМ2.10.30.037	шт	по запросу	ООО "Металлснабсервис"	+7 (4832) 30-00-97, 30-00-64



БРЯНСКРЕЗИНОТЕХНИКА

Производственное предприятие завод РТИ ООО «Брянскрезинотехника»

Ассортимент выпускаемой продукции достаточно обширен.
Это формовые и неформовые РТИ, запчасти для нужд РЖД, дешевые резиновые смеси.

- Пластины для изготовления баллонов ограждения междвагонных переходных площадок (суфле междувагонное), в том числе формовое (моноконтное);
- Прокладка буксовая 35061-Н – 14,00 руб. с НДС;
- Кольцо буксовое 35063-Н – 7,00 руб. с НДС;
- Кольцо уплотнительное 40811-Н – 160,00 руб. с НДС;
- Кольцо уплотнительное 40812-Н – 80,00 руб. с НДС

тел.8-980-315-40-69 - менеджер Екатерина

- Подрельсовые резиновые прокладки (ЦП-143, ЦП-362, ОП-366 и другие);
- Шнуры резиновые;
- Техпластина.

тел.8-980-315-40-77 – менеджер Виктория

Изготовление РТИ по чертежам заказчика.

Полная информация на сайте www.brt-rti.ru

Заявки на продукцию можно отправить на электронную почту brt-rti@mail.ru



ИСТОЧНИКИ ПИТАНИЯ ДЛЯ СВЕТОДИОДНЫХ СВЕТИЛЬНИКОВ от ООО «ММП-Ирбис»

Серия ВСТ

Для питания светодиодной нагрузки мощностью 100 Вт стабилизированным током. Используются в светильниках, предназначенных для работы в сетях со сложной электромагнитной обстановкой: РЖД, протяженные магистрали уличного освещения, производственные объекты.

109202, г. Москва, в/я 55, тел: +7 (495) 927-10-16, e-mail: main@mmp-irbis.ru, <http://www.mmp-irbis.ru>

ООО «ПУТЕЕЦ» | производство и продажа ЖД инструмента | +7 351 232-15-94, +7 351 232-14-30 | puteez.ru | puteez@inbox.ru

- | | | | |
|--|--------------|--|---------------|
| ■ Фаскосъемник ФС-1, ФС-2у..... | от 8600 руб | ■ Устройство стяжное УСП-1520..... | 12900 руб |
| ■ Шпалоподбойка ЭШП-10, ЭШП9м3..... | от 16500 руб | ■ Рихтовщик гидравлический ГР-16..... | 23500 руб |
| ■ Ключ трещоточный КТу-41, КТу-36..... | 2 400 руб | ■ Рихтовщик пути винтовой РПВ-10..... | 19 900 руб |
| ■ Башмак тормозной искробезопасный латунный... | 4900 руб | ■ Шаблоны путеизмерительные ЦУП-3, ЦУП-1 | от 17 500 руб |

ВЕСЬ ЖЕЛЕЗНОДОРОЖНОЙ ИНСТРУМЕНТ

Наименование	Цена с НДС (руб.)	Компания	Телефон
Гайкорез ГР-41	18 000	ООО «Путеец»	+7 (351) 232-14-30, +7 (351)232-15-94
Домкрат-рихтовщик ДРП-10	14 000	ООО «Путеец»	+7 (351) 232-14-30, +7 (351)232-15-94
Ключи динамометрические КДЖ КДЖП	12 800	ООО «Путеец»	+7 (351) 232-14-30, +7 (351)232-15-94
Разгонщик пути винтовой Р-25в	40 000	ООО «Путеец»	+7 (351) 232-14-30, +7 (351)232-15-94
Рельсогиб винтовой РГВ-43	52 000	ООО «Путеец»	+7 (351) 232-14-30, +7 (351)232-15-94



РЕМОНТ ПУТЕВЫХ МАШИН

Снабжение предприятий запасными частями к путевой и маневровой технике

248002, г. Калуга, ул. Болдина, здание 61, офис 110, +7 (4842) 926-700, 926-800, 926-900
 E-mail: klt40@list.ru, kalugatek@gmail.com, http://snabrdz.ru/



- Запасные части к гидропередачам
- Запасные части к МПТ, АДМ, ДГКу
- Запасные части к Duomatic и Unimat
- Печатные платы и кросс-платы
- Валы карданные железнодорожной техники
- Железнодорожные краны
- Выпрочно-подбивочно-рихтовочные машины

ООО «РЕМОНТ ПУТЕВЫХ МАШИН» СОЗДАНО С ЦЕЛЬЮ - БЫТЬ СВЯЗУЮЩИМ ЗВЕНОМ ЕДИНОЙ ЭКОНОМИЧЕСКОЙ СИСТЕМЫ, ОБЕСПЕЧИВАЯ СТАБИЛЬНУЮ ДЕЯТЕЛЬНОСТЬ ЖЕЛЕЗНОДОРОЖНЫХ ПРЕДПРИЯТИЙ, СВОЕВРЕМЕННО ОСУЩЕСТВЛЯЯ ПОСТАВКУ ВАЖНЫХ ГРУЗОВ В САМЫЕ ОТДАЛЕННЫЕ УГОЛКИ СТРАНЫ. ЗА ВРЕМЯ РАБОТЫ НАША КОМПАНИЯ НАКОПИЛА БОЛЬШОЙ ОПЫТ В СНАБЖЕНИИ ПРЕДПРИЯТИЙ ШИРОКИМ СПЕКТРОМ ЗАПАСНЫХ ЧАСТЕЙ К ПУТЕВОЙ И МАНЕВРОВОЙ ТЕХНИКЕ. В НАСТОЯЩЕЕ ВРЕМЯ У НАС ЗАКЛЮЧЕНЫ ДИЛЕРСКИЕ ДОГОВОРА С ПРЕДПРИЯТИЯМИ РОССИИ И СТРАН СНГ.

Наименование	Цена за 1 ед б/НДС руб	Наименование	Цена за 1 ед б/НДС руб
Диск с металлонерамикой 50-330А-82	1 250	Капитальный ремонт УГП 230(300) ,ГП 300	220 000
Диск ведущий 50-330А-83А	950	Капитальный ремонт УГП 1200/750/ПР,М	320 000
Насос питательный 53-359-00	52 000	Гидропередача УГП 230(300)	1 250 000
Клапан плавного трогания 46.30.00.000	36 800	Рессоры впо 55.30.19/20 (комплект)	6 500
Золотниковая коробка 50-345-00	49 000	Гидропередача УГП 1200/750/ПР/М	2 650 000
Клапанная коробка 53-358-00	36 000	Главный вал 55-303-00-1(2) , 14.03.00.000	1 700 000
Блок управления УГП 55-351И-00-КТ (14.50.01.000-КТ)	43 000	Муфта предохранительная 53-215-00 (ДГНУ 5.00.24.200)	22 000
Пульт управления УК 25/9-18 97.80.02.100	55 000	Лебёдка для перетяжки пакетов 86.70.02.000 сб	430 000
Вал фрикционный 53-330-200	235 000	Насос откачивающий 14.25.00.000(64.20.05.000)	42 000
Рессоры на УН25/9-18 86.11.51.200 (16 листов)	52 000	Насос питательный 55-310-00	55 000

АСТРОН-Р19

Термометр ручной инфракрасный для измерения температуры тела

Изделие предназначено для многоразового использования в производственных, домашних условиях и в медицинских учреждениях.



- бесконтактное измерение;
 - инфракрасный тепловизионный канал;
 - высокая чувствительность тепловизионного канала;
 - отображение температуры на собственном мониторе в градусах;
 - питание от встроенной батареи.
- Изделие обеспечивает нормальную работу при следующих климатических факторах:
- температура окружающей среды от + 10 до +40 С°;
 - относительная влажность воздуха до 90 % при температуре +35 С°.

АСТРОН
 Оптико-механическое конструкторское бюро

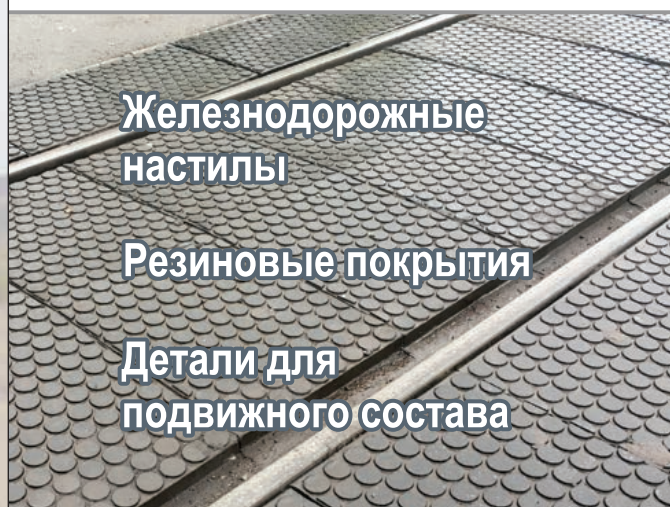
140080, МО, г. Лыткарино, ул. Парковая, 1;
 тел.: +7 (495) 215-13-82;
 v@astrohn.ru, www.astrohn.ru

Наименование	Цена за 1 ед. без НДС	Общие характеристики	Компания	Телефон
Термометр ручной инфракрасный измерения температуры тела АСТРОН-Р19	5900 руб.	Тепловизионный инфракрасный детектор: неохлаждаемый болометрический; разрешение детектора 1*1, 17мкм; спектральный диапазон 8-14мкм; Точность измерения температуры тела ± 0,2 при температуре окружающей среды от +16 до +32°С; Время измерения - не более 2с; минидисплей; Тип батареи и напряжение питания - 2шт* типа «АА» 2*(1,2±20%) В; габаритные размеры 170x140x77; масса не более 98 грамм.	АО «ОКБ «АСТРОН»	+7(495) 215-13-82

Комплектность: Термометр ручной инфракрасный измерения температуры тела (Без батарей питания) – 1 шт.; Руководство по эксплуатации (в коробке) – 1 шт.; Коробка картонная (упаковка) – 1 шт.



www.tdrti.ru
rti76@mail.ru
+7 (4852) 94-12-21



**Железнодорожные
настилы**

Резиновые покрытия

**Детали для
подвижного состава**

Доставка РФ и СНГ



ООО «КСД» г. Воронеж
http://oao-ksd.ru,
e-mail: ksd-vrn@yandex.ru
тел. +7(473) 207-06-10
+7(473) 207-06-12

ПРОИЗВОДСТВО Ж/Д ПЕРЕЕЗДОВ

**РАЗРАБОТАНА И ВНЕДРЕНА СОБСТВЕННАЯ
РАЗРАБОТКА - УНИФИЦИРОВАННЫЙ
СБОРНЫЙ ЖБ НАСТИЛ
С РЕЗИНОВЫМИ УПЛОТНИТЕЛЯМИ**

**ПАТЕНТ НА ИЗОБРЕТЕНИЕ ФЕДЕРАЛЬНОЙ
СЛУЖБЫ ИНТЕЛЛЕКТУАЛЬНОЙ
СОБСТВЕННОСТИ РФ №2676772**



Наименование	Компания	Телефон
Резинокордовый настил для ж/д переезда, тип скрепления АРС-4, ЖБР-65	ТД РТИ tdrti.ru	+7(4852) 94-12-21
Резинокордовый настил для ж/д переезда, тип скрепления КБ 65, ДО	ТД РТИ tdrti.ru	+7(4852) 94-12-21
Резинобетонный настил для ж/д переезда, тип скрепления АРС-4, ЖБР-65	ТД РТИ tdrti.ru	+7(4852) 94-12-21
Резинобетонный настил для ж/д переезда, тип скрепления КБ 65, ДО	ТД РТИ tdrti.ru	+7(4852) 94-12-21
Настил для пешеходных переходов резинокордовый	ТД РТИ tdrti.ru	+7(4852) 94-12-21
Настил для пешеходных переходов резинобетонный	ТД РТИ tdrti.ru	+7(4852) 94-12-21
Балка прижимная железобетонная БПР-3	ТД РТИ tdrti.ru	+7(4852) 94-12-21
Балка прижимная железобетонная БПР-4	ТД РТИ tdrti.ru	+7(4852) 94-12-21
Устройство запорное переездное УЗП, ширина 4,6 м	ТД РТИ tdrti.ru	+7(4852) 94-12-21
Устройство запорное переездное УЗП, ширина 5,6 м	ТД РТИ tdrti.ru	+7(4852) 94-12-21
Подкладна КБ-50	ООО "Стройпуть"	+7 (495) 739-82-16

Наименование	Ед. изм.	Цена руб.	Компания	Телефон
Ж/д переезд 6метров через 1 путь	комплект	259000 руб. с НДС	ООО „КСД„	+7(473)207-06-12
С-1	шт.	605 руб. с НДС	ООО „КСД„	+7(473)207-06-12
Р-1	шт.	660руб с НДС	ООО „КСД„	+7(473)207-06-12
С-2	шт.	1760 руб. с НДС	ООО „КСД„	+7(473)207-06-12
С-3	шт.	1650 руб. с НДС	ООО „КСД„	+7(473)207-06-12

ГК МОЖГИНСКИЙ ЛИТЕЙНЫЙ ЗАВОД "АРСЕНАЛ"



Можгинский литейный завод "Арсенал" является предприятием, специализирующимся на производстве литейных заготовок и готовых изделий из различных марок чугуна, стали и бронзы для разных отраслей промышленности, в первую очередь для машиностроительных и горнодобывающих предприятий.

- Чугунное литье ● Стальное литье ● Бронзовое литье
- Художественное и архитектурное литье ● Печное литье
- Модельное производство ● Механическая обработка ● Колесные пары
- Автозапчасти КАМАЗ ● Железнодорожные запчасти ● Спецпродукция

Железнодорожные запчасти

- Вкладыши МОР 8ТХ.263.178/179,
- Клапаны на дизеля Д49, Д50, ЧМЭ-3, 6ЧН,
- Башмак тормозной горочный 8739.00сб,
- Диск фрикционный ТЭМ2.85.10.046,
- Головка кардана А36-С2,
- Помпа топливоподкачивающая 2Д100,
- Стартер ПС-У2,
- Наличники
- Запчасти для компрессоров
- Другие ЖД запчасти

ГРУППА КОМПАНИЙ "МОЖГИНСКИЙ ЛИТЕЙНЫЙ ЗАВОД "АРСЕНАЛ"
ОТДЕЛ СБЫТА

ТЕЛ.: +7 (341) 257-09-80, ДОБ. 103

E-MAIL: SALES@ARSENAL-ZAVOD.RU, SKYPE: MLZ-ARSENAL

**Предприятиями группы компаний МЛЗ «Арсенал» освоено производство полного цикла
и сборочное изготовление следующей железнодорожной продукции:**

Вкладыши МОР	
Вкладыш МОР 8ТХ.263.178/179, комплект	23000-00 руб.
Вкладыш МОР БИЛТ.304.139.014/014-01, комплект	23000-00 руб.
Клапаны для дизелей Д49, Д50, ЧМЭ-3, 6ЧН	
Клапан впускной Д50.09.009, сталь 40Х10С2М ГОСТ 5632-72, шт	2000-00 руб.
Клапан выпускной Д50.09.010, сталь 40Х10С2М ГОСТ 5632-72, шт	2100-00 руб.
Клапан впускной/выпускной Д27.16.006, сталь 40Х10С2М ГОСТ 5632-72, шт	2090-00 руб.
Клапан впускной Д246.01.00СБ (Д49.78.05, 5Д49.78.2СПЧ), сталь 45Х14Н14В2М ГОСТ 5632-72, шт	2860-00 руб.
Клапан выпускной Д243.16.01.00СБ (11Д40.84.1СПЧ-4), сталь 45Х14Н14В2М ГОСТ 5632-72, шт	3080-00 руб.
Клапан впускной 0210.05.060, сталь 40Х10С2М ГОСТ 5632-72, шт	1210-00 руб.
Клапан выпускной 0210.05.070, сталь 40Х10С2М ГОСТ 5632-72, шт	1210-00 руб.
Башмаки тормозные горочные	
Башман тормозной горочный 8739.00Сб, шт	800-00 руб.
Колодка опорная башмака, шт	480-00 руб.
Полоз башмака, шт	550-00 руб.
Диски фрикционные	
Диск фрикционный ТЭМ2.85.10.046, шт	1000-00 руб.
Головки кардана и комплектующие	
Головка кардана АЗ6-С2 на заклепках, в сборе, шт	1150-00 руб.
Головка кардана АЗ6-С2 сварная, в сборе, шт	1050-00 руб.
Втулка металлическая 540-2208120, шт	70-00 руб.
Втулка резиновая 540-2208115-01, шт	80-00 руб.
Диски муфты	
Диск муфты ТЭМ2.85.60.162, шт	36-00 руб.
Диск муфты ТЭМ1.40.20.116, шт	50-00 руб.
Диск муфты ТЭ3.52.055, шт	55-00 руб.
Помпы и комплектующие	
Помпа топливоподкачивающая 2Д100.32.010СБ, в сборе, шт	7050-00 руб.
Стартеры и комплектующие	
Стартер ПС-У2 в сборе, шт	75000-00 руб.
Блок магнита стартера ПС-У2, шт	звоните
Блок магнита стартера ПС-У2.2, шт	звоните
Блок магнита стартера ПС-У2.3, шт	звоните
Блок магнита стартера ПС-У2.4, шт	звоните
Корпус стартера ПС-У2.3, шт	звоните
Якорь стартера ПС-У2.2, шт	33000-00 руб.
Коллекторный узел стартера ПС-У2.2, шт	звоните
Зацепное устройство стартера ПС-У2.2, шт	звоните
Щеткодержатель стартера ПС-У2.2, шт	звоните
Наличники	
Наличник ТЭ3.17.091-1 (ТГМ3.35.60.117, ТГМ1.35.05.124), 400*130*6 мм, шт	360-00 руб.
Наличник ТЭ3.17.13.16 (ТГМ3.36.60.175), 230*50*6 мм, шт	127-00 руб.
Наличник ТЭ.30.35.40.126 (ТГМ4.35.40.138), 320*130*6 мм, шт	330-00 руб.
Наличник ТЭ.30.35.40.127 (ТГМ4.35.40.139), 200*50*6 мм, шт	147-00 руб.
Наличник ТЭ.30.35.40.128 (ТГМ4.35.40.141), 200*50*6 мм, шт	147-00 руб.
Уточнить наличие, цены и варианты оплаты: +7 (341) 257-09-80 доб. 103 sales@arsenal-zavod.ru — почта для заявок	

ВСЕ ВИДЫ РЕМОНТА ПАССАЖИРСКИХ ВАГОНОВ!



КОМПАНИЯ «VAGON SERVICE ALMATY» ПРИГЛАШАЕТ К ВЗАИМОВЫГОДНОМУ СОТРУДНИЧЕСТВУ ПО ПРОИЗВОДСТВУ РАБОТ ВСЕХ ВИДОВ РЕМОНТА РЕМОНТНО- ПРИГОДНЫХ ПАССАЖИРСКИХ ВАГОНОВ ЛОКОМОТИВНОЙ ТЯГИ КОЛЕИ 1520 ММ. И ОСНОВНЫХ УЗЛОВ ПОДВИЖНОГО СОСТАВА В ОБЪЕМЕ ДЕПОВСКОГО (ДР), КАПИТАЛЬНОГО КР-1, КР-2, КРП И КАПИТАЛЬНО-ВОССТАНОВИТЕЛЬНОГО РЕМОНТА (КВР) С ПРОДЛЕНИЕМ ПОЛЕЗНОГО СРОКА СЛУЖБЫ ВАГОНА, ВКЛЮЧАЯ 2-ОСНЫЕ И 4-ОСНЫЕ ВАГОНЫ, А ТАКЖЕ ПРОВЕДЕНИЯ ДОПОЛНИТЕЛЬНЫХ МОДЕРНИЗАЦИОННЫХ РАБОТ И ПЕРЕОБОРУДОВАНИЯ ВАГОНОВ

Компания «Vagon Service Almaty» предлагает высококачественные запчасти для Ж/Д вагонов в широком ассортименте их разновидностей и функциональных категорий. Данная продукция поставляется нам от надежных поставщиков, что исключает попадание в продажу деталей и узлов в сборе контрафактного происхождения или бывших в эксплуатации под видом новых изделий.

В нашей компании вы можете подобрать различные запчасти для Ж/Д вагонов для перевозки пассажиров, а также различных грузов. Среди основных категорий нашей продукции:

- Детали тележек, колесные пары и резцы для их обработки;
- Приводы электрогенератора и тормозные системы;
- Системы электро-, водо- и теплоснабжения, а также холодильное оборудование;
- Внутреннее пассажирское оборудование и сантехника;
- Резиновые изделия.
- При этом купить оригинальные запчасти пассажирского вагона вы можете по наиболее выгодным в регионе ценам.



ТОО «Vagon Service Almaty» (Вагон Сервис Алматы)
Республика Казахстан, г. Алматы, ул. Ахтанова, д.43, 3 этаж
+7 777 056-50-86, +7 771 732-23-03, +7 776 236-16-99
renat.zholamanov@vsa.kz | <https://vsa.kz/>



Соответствия. ru
СЦ Промжелдортранс

ООО «СЦ ПРОМЖЕЛДОРТРАНС». 109387, Москва, ул. Летняя, 7/1
8 (495) 660-54-33, www.scpgt.ru; sale@scpgt.ru

Экспертами ООО СЦ Промжелдортранс на протяжении 10 лет проверено более 200 предприятий и выдано более 700 сертификатов соответствия. ООО СЦ ПРОМЖЕЛДОРТРАНС провело процедуру продления срока службы 60% локомотивов в России. Наши эксперты могут оказать квалифицированную помощь в решении следующих вопросов:

1. Сертификации – производств по техническому обслуживанию и текущему ремонту подвижного состава и железнодорожных путей;
2. Дефектоскопия - ж/д путей и стрелочных переводов;
3. Услуга доступа к сайту с актуальной технической документацией (приказы органов власти в сфере железнодорожного транспорта, нормативные документы по обслуживанию и ремонту подвижного состава и объектов инфраструктуры железнодорожного транспорта);
4. Выбор квалифицированной подрядной организации по техническому обслуживанию и ремонту ТПС;
5. Проведение качественного аудита подрядной организации по техническому обслуживанию и ремонту ТПС;
6. Консультация в составление договора на техническое обслуживание ремонт ТПС;
7. Участие в контроле проведения ремонта и приемосдаточных испытаниях после окончания ремонта.
8. Сопровождение и консультирование при проведении проверок Ространснадзора.

Более подробную информацию
Вы можете получить на нашем сайте www.scpgt.ru
или позвоните нашим менеджерам
8 (495) 660-54-33 доб.5080 или 5182

Наименование	Компания	Телефон
Сертификации производств по техническому обслуживанию и текущему ремонту подвижного состава и железнодорожных путей	ООО «СЦ ПРОМЖЕЛДОРТРАНС»	8 (495) 660-54-33
Дефектоскопия - ж/д путей и стрелочных переводов	ООО «СЦ ПРОМЖЕЛДОРТРАНС»	8 (495) 660-54-33
Услуга доступа к сайту с актуальной технической документацией	ООО «СЦ ПРОМЖЕЛДОРТРАНС»	8 (495) 660-54-33
Выбор квалифицированной подрядной организации по техническому обслуживанию и ремонту ТПС	ООО «СЦ ПРОМЖЕЛДОРТРАНС»	8 (495) 660-54-33
Проведение качественного аудита подрядной организации по техническому обслуживанию и ремонту ТПС	ООО «СЦ ПРОМЖЕЛДОРТРАНС»	8 (495) 660-54-33
Консультация в составление договора на техническое обслуживание ремонт ТПС	ООО «СЦ ПРОМЖЕЛДОРТРАНС»	8 (495) 660-54-33
Участие в контроле проведения ремонта и приемосдаточных испытаниях после окончания ремонта	ООО «СЦ ПРОМЖЕЛДОРТРАНС»	8 (495) 660-54-33
Сопровождение и консультирование при проведении проверок Ространснадзора	ООО «СЦ ПРОМЖЕЛДОРТРАНС»	8 (495) 660-54-33



ЭлТехПрод www.eltechprod.ru koont@ya.ru +7 (8352)294402
Запасные части электрических аппаратов



ООО «ЭлТехПрод» предлагает запасные части электрических аппаратов тяговых и подвижных составов:

- контакты к контакторам серии 5ТХ.551.ХХХ, 5ТН.551.ХХХ, 5ТД.551.ХХХ, 5ТЛ.551.ХХХ, 5ТР.551.ХХХ, 8ТН.551.ХХХ, 3Б-ОХХХХ, Т509.ХХ.ХХ.ХХСБ, Т93.ХХ.ХХ.ХХХ, 8ТР.568.ХХХ. Вместо «Х» в номерах чертежей контактов могут быть любые цифры.
 - катушки электрических аппаратов: катушки реле, катушки контакторов, вентилях электропневматических.
 - гибкие соединения (шунты) контакторов, реверсоров, кулачковых контроллеров и многое другое.
- на сайте www.eltechprod.ru, koont@ya.ru +7 (8352) 294-402; 540-080. Имеем широкую дилерскую сеть.



МЕТAPROM.RU/BOARD-RAILWAY -
ОДНА ИЗ СТАРЕЙШИХ И ПОПУЛЯРНЫХ ДОСОК
ЖЕЛЕЗНОДОРОЖНОЙ ОТРАСЛИ РОССИИ

Авант



КОМПАНИЯ АВАНТ ПРЕДЛАГАЕТ:

- ремонт путевой техники (МПТ-4, МПТ-6, АДМ, АДГ, ДГКу)
- финансовая аренда (лизинг) путевой техники
- запасные части производства ОАО "Тихорецкий машиностроительный завод им. В.В. Воровского" по цене завода
- продукцию к железнодорожной технике, оборудование для тепловозов, вагонов и путевой техники

ООО Авант

Адрес: 426053, Удмуртская Республика, г. Ижевск, Воткинское шоссе, дом. 204Б, оф.5

Тел: +7 (499) 550-50-65, +7 (925) 940-05-10

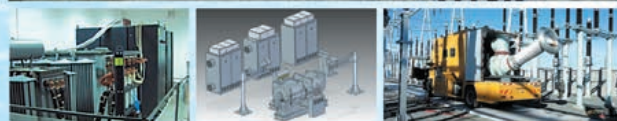
E-mail: avant-torg@bk.ru

Наименование	Цена (руб)	Компания	Телефон
Блоки подбивочные ВПРС-02	400 000,00	000 "Авант"	+7 (499) 550-50-65
Вкладыш МОР 8ТХ.263.178/179	26 000,00	000 "Авант"	+7 (499) 550-50-65
Вал привода охлаждения генератора 2139.70.90.011	18 000,00	000 "Авант"	+7 (499) 550-50-65
Кольцо поршневое маслосгонное д100.04.017	200,00	000 "Авант"	+7 (499) 550-50-65
Быстродействующий контактор БК 78 Т	35 000,00	000 "Авант"	+7 (499) 550-50-65
Гидропередача УГП 230 после кап ремонта	договорная	000 "Авант"	+7 (499) 550-50-65
Гидропередача УГП 300 после кап ремонта	договорная	000 "Авант"	+7 (499) 550-50-65
Двигатель ЯМЗ-236 новый	320 000,00	000 "Авант"	+7 (499) 550-50-65
Двигатель ЯМЗ-238 Б-14 б/у (в отличном состоянии)	290 000,00	000 "Авант"	+7 (499) 550-50-65
Дизель генераторная установка без автоматизации Двигатель ЯМЗ-240 б/у Генератор б/у	550 000,00	000 "Авант"	+7 (499) 550-50-65
Диск 50-330-83А (комплект)	15 000,00	000 "Авант"	+7 (499) 550-50-65
Диск муфты (ТМ2.85.60.162; ТЭМ2)	50,00	000 "Авант"	+7 (499) 550-50-65
Диск муфты (ТЭМ1.40.20.116; ТЭМ1)	60,00	000 "Авант"	+7 (499) 550-50-65
Диск фрикционный (ТЭМ1.40.20.116; ТЭМ1)	1 400,00	000 "Авант"	+7 (499) 550-50-65
Клапан нагнетательный 34.06.01.00-017сб (КТ6.06.001сб2)	1 500,00	000 "Авант"	+7 (499) 550-50-65
Клапан Э-216	2 600,00	000 "Авант"	+7 (499) 550-50-65
Колесная пара 77.020.1-80.00.000 для ДГКУ, МПТ-4 освидетельствованная (комплект)	390 000,00	000 "Авант"	+7 (499) 550-50-65
Колодка гребневая локомотивная ТИП М	500,00	000 "Авант"	+7 (499) 550-50-65
Кольцо Д50.01.015.1 (Д140.00.05)	100,00	000 "Авант"	+7 (499) 550-50-65
Кольцо Д50.01.016 С	100,00	000 "Авант"	+7 (499) 550-50-65
Кольцо Д50.01.017 С	100,00	000 "Авант"	+7 (499) 550-50-65
Кран 254	16 500,00	000 "Авант"	+7 (499) 550-50-65
Кран 394	18 500,00	000 "Авант"	+7 (499) 550-50-65
Кран 395	18 500,00	000 "Авант"	+7 (499) 550-50-65
Кран 4200	700,00	000 "Авант"	+7 (499) 550-50-65
Кран 4301	1 000,00	000 "Авант"	+7 (499) 550-50-65
Кран 4302	700,00	000 "Авант"	+7 (499) 550-50-65
Кран 4308	1 500,00	000 "Авант"	+7 (499) 550-50-65
Кран 4314Б	2 500,00	000 "Авант"	+7 (499) 550-50-65
Кран 4325	900,00	000 "Авант"	+7 (499) 550-50-65
Кран 4326	950,00	000 "Авант"	+7 (499) 550-50-65
Кран 4327	950,00	000 "Авант"	+7 (499) 550-50-65
Редуктор 394-070	2 500,00	000 "Авант"	+7 (499) 550-50-65
Рессоры ДГКУ 5.05.00.030	30 000,00	000 "Авант"	+7 (499) 550-50-65
Скоростемер ЗСЛ-2М	43 000,00	000 "Авант"	+7 (499) 550-50-65
Фильтр Э-114	600,00	000 "Авант"	+7 (499) 550-50-65



НПП ЭЛЕКТРОМАШ, 346441 Ростовская обл., г. Новочеркасск, ул. Полевая, 7
+7 (8635) 22-53-50, 22-53-51, sales@electromash.com | http://electromash.com/

ОБОРУДОВАНИЕ ДЛЯ РЕМОНТА И ИСПЫТАНИЯ ТЯГОВЫХ ЭЛЕКТРОДВИГАТЕЛЕЙ, ГЕНЕРАТОРОВ, ТЯГОВЫХ ТРАНСФОРМАТОРОВ



Предприятие изготавливает оборудование для ремонта, испытания и проверки тяговых электродвигателей ТЭД, тяговых генераторов, вспомогательных машин, тяговых трансформаторов, выключателей быстродействующих БВП и других электрических аппаратов подвижного состава железнодорожного транспорта и метрополитена.

Мы **изготовили и поставили** электроремонтное и испытательное оборудование для электродепо "Братеево", "Митино" и ряда других электродепо "Московского метрополитена", для подразделений "Желдормаш", Новочеркасского электровозостроительного завода НЭВЗ, "ТМХ-Сервис", ЛОКОТЕХ.

Наше предприятие приняло участие в разработке испытательного диагностического каткового стенда (ИДКС) для электродепо "Братеево" и "Митино".

Мы **принимали участие в проектировании** электроремонтных цехов депо "Александровское", депо г. Воронеж, г. Курск и др. для ОАО РЖД, изготовили и поставили электроремонтное оборудование и испытательные стенды.

Наименование	Ед. изм.	Цена руб.	Компания	Телефон
Стенд для испытания тяговых электродвигателей ТЭД	шт	по запросу	ООО НПП "ЭЛЕКТРОМАШ"	+7 (8635) 22-53-50 +7 (8635) 22-53-51 www.electromash.com sales@electromash.com
Стенд для испытания тяговых трансформаторов	шт	по запросу	ООО НПП "ЭЛЕКТРОМАШ"	
Стенд для испытания тяговых генераторов, вспомогательных машин и агрегатов	шт	по запросу	ООО НПП "ЭЛЕКТРОМАШ"	
Стенд проверки генераторов Г-732, контакторов ТКС-601, кронштейнов щеткодержателей, реостат-установок	шт	по запросу	ООО НПП "ЭЛЕКТРОМАШ"	
Стенд для испытания и регулировки быстродействующих выключателей БВП-5 ТЯГОВОГО АГРЕГАТА ПЭ-2У	шт	по запросу	ООО НПП "ЭЛЕКТРОМАШ"	
Станок для балансировки роторов	шт	по запросу	ООО НПП "ЭЛЕКТРОМАШ"	
Станок намоточный	шт	по запросу	ООО НПП "ЭЛЕКТРОМАШ"	
Установка пропиточная вакуумно-нагнетательная, Установка сушильная автоматическая	шт	по запросу	ООО НПП "ЭЛЕКТРОМАШ"	
Подстанции столбовые КТПОЛ, СТП для электроснабжения аппаратуры ЖАТ	шт	по запросу	ООО НПП "ЭЛЕКТРОМАШ"	
Посты секционирования и ячейки тяговых подстанции постоянного тока	шт	по запросу	ООО НПП "ЭЛЕКТРОМАШ"	



- Россия
- СНГ
- Прибалтика

8 (812) 677-95-02,
www.transenergytrade.ru
pr@transenergytrade.ru

Комплексные скоростные решения
в области ж/д подвижного состава



Успех! Доверие! Надежность!

- Продажа вагонов
- Аренда вагонов
- Поставка запчастей
- Плановый ремонт
- Текущий ремонт
- Отстой вагонов
- Утилизация вагонов

Наименование	Компания	Телефон
Колесные пары б/у	ООО «ТрансЭнергоТрейд»	8(812)677-95-02
Колесные пары СОНК	ООО «ТрансЭнергоТрейд»	8(812)677-95-02
Боковые рамы новые, б/у	ООО «ТрансЭнергоТрейд»	8(812)677-95-02
Надрессорные балки новые, б/у	ООО «ТрансЭнергоТрейд»	8(812)677-95-02
Фитинговые платформы, мод. 13-935А-01 (б/у)	ООО «ТрансЭнергоТрейд»	8(812)677-95-02
Цистерны для соляной кислоты, мод. 15-1614-01 (б/у)	ООО «ТрансЭнергоТрейд»	8(812)677-95-02
Крытые вагоны, мод. 11-270 и 11-280 (б/у)	ООО «ТрансЭнергоТрейд»	8(812)677-95-02
Крытые вагоны, мод. 11-1807-01 (б/у)	ООО «ТрансЭнергоТрейд»	8(812)677-95-02
Думпкары, мод. 31-1155 (б/у)	ООО «ТрансЭнергоТрейд»	8(812)677-95-02
Полувагоны, мод. 12-1704-03 и 12-132 (б/у)	"ООО «ТрансЭнергоТрейд»	8(812)677-95-02



**РЕОН
ТЕХНО**



428020, Чувашская Республика, г. Чебоксары, Базовый проезд, 9«В»
Телефон (8352)24-24-40/41/42. E-mail: manager@reon.ru. Сайт: reon.ru

ООО «Реон-Техно» производитель запасных частей для подвижного состава и железнодорожной техники в России и странах ближнего зарубежья:

- Контактные узлы серий: КМ, КПВ, КПД, КВ, VMK, КМИ, КТИ, КПЕ, ES, VMN, CJ, KID, МК, К-1146/1619/753, Т93, Т509, ППК-8063, 5ТН, 5ТХ, 5ТР, 8ТН, 8ТХ, 8ТР, 3Б, БИЛТ, ККТ, КС, ПГК, РЭВ, и др.



- Кабушки серий: РЭВ, МИС, МО, КТ, КТП, КТПВ, МК, ПМА, ПАЕ и др.



- Гибкие соединения серий: КПП, КТПВ, КПВ, КТ, КВД, 5ТХ, КМ и др.



Возможно изготовление запчастей по Вашим чертежам!



АО «Красноярский ЭВРЗ»

660021, г. Красноярск, ул. Профсоюзная, 39
Телефон/факс: +7 (391) 221-33-42, 265-22-95,
e-mail: mkt@krevrz.ru, www.kr-evrz.ru

Качественный ремонт



- Электропоездов
- Пассажирских, служебно-технических, грузовых и багажных вагонов
- Электродвигателей электропоездов, электровозов, тепловозов
- Колёсных пар тепловозов, пассажирских и грузовых вагонов

Поставка

- Запасных частей для электропоездов, пассажирских и грузовых вагонов
- Колёсных пар нового формирования
- Клина тягового хомута ● Осей колёсных пар

Изготовление

- ЖБИ, металлоконструкций, а так же ремонт электродвигателей

Наименование	Ед.изм.	Цена руб.	Компания	Телефон
Контакт Т509.85.65.00 СБ	шт	по запросу	ООО "Реон-Техно"	(8352) 24-24-40 manager@reon.ru
Контакты для ПК 1146	шт	по запросу	ООО "Реон-Техно"	(8352) 24-24-41 manager@reon.ru
Контакт 5ТХ.553.000	шт	по запросу	ООО "Реон-Техно"	(8352) 24-24-42 manager@reon.ru
Контакт 8ТХ.551.058	шт	по запросу	ООО "Реон-Техно"	(8352) 24-24-43 manager@reon.ru
Контакт 5ТХ.551.197	шт	по запросу	ООО "Реон-Техно"	(8352) 24-24-44 manager@reon.ru
Контакт 5ТХ.551.199	шт	по запросу	ООО "Реон-Техно"	(8352) 24-24-45 manager@reon.ru
Контакт 5ЛХ.143.247	шт	по запросу	ООО "Реон-Техно"	(8352) 24-24-40 manager@reon.ru
Контакт БИЛТ 685179.025	шт	по запросу	ООО "Реон-Техно"	(8352) 24-24-41 manager@reon.ru
Контакт БКЖИ.685172.004	шт	по запросу	ООО "Реон-Техно"	(8352) 24-24-42 manager@reon.ru
Контакт 3Б-01889	шт	по запросу	ООО "Реон-Техно"	(8352) 24-24-43 manager@reon.ru

Наименование	Ед.изм.	Цена руб.	Компания	Телефон
Капитальный ремонт колесных пар тепловозов грузовых и пассажирских вагонов со сменой элементов	шт	договорная	АО "КрЭВРЗ"	+7 (3912) 21-33-06, 21-33-42, 265-22-95
Поставка колёсных пар грузовых и пассажирских вагонов нового формирования	шт	договорная	АО "КрЭВРЗ"	+7 (3912) 21-33-06, 21-33-42, 265-22-95
Поставка осей колёсных пар РУ-1Ш (чертёж ОЗ1-В-1014-00-01 ГОСТ 93200-2014)	шт	договорная	АО "КрЭВРЗ"	+7 (3912) 21-33-06, 21-33-42, 265-22-95
Поставка осей моторных колёсных пар электропоездов РМ-5 (чертёж Э-991-00-04 ГОСТ 93200-2014)	шт	договорная	АО "КрЭВРЗ"	+7 (3912) 21-33-06, 21-33-42, 265-22-95
Поставка клина тягового хомута (чертёж 3002.35.00.037)	шт	договорная	АО "КрЭВРЗ"	+7 (3912) 21-33-06, 21-33-42, 265-22-95
Поставка чеки тормозной колодки (ЛКВГ.304277.001 (6608-Н))	шт	договорная	АО "КрЭВРЗ"	+7 (3912) 21-33-06, 21-33-42, 265-22-95



000 ВСП52 осуществляет комплексные поставки МВСП, а также вагонных запчастей.
 Рельсы Р11, Р18, Р24, Р33, Р38, Р43, Р50, РП50, Р65, РП65, Т62, КР70, КР80, КР100, КР120, КР140
 Накладки 1Р65, 2Р65, 1Р50, Р24, Р18, Р43, Р33, Р24, Р18,
 Подкладки Д65, СД65, СК65, КД65, КБ65, ДН6-65, КБ50, СК50, СД50, КД50, Д50, Д43, Р33, Д24, Д18
 Болты М27х160, М24х150 М22х175, М22х75, М22х135, М22х115, М18х88, М16х62 (в боре, с гайкой)
 Гайки М27, М24, М22 - Шайбы М27, М25, 24, М22 - Шайба М25(двухвитковая)
 Шурупы М24х170, М24х150, М24х195(ЦП54 ЖБР) -Костыли 230х16, 165х16х16, 130х14 -АППАТЭК, Пластрон
 Противоугол П65, П50 -Клемма ПК, КС -Комплекты крепежа к крановым рельсам КР70, КР80, КР100, КР120, КР140
 Стрелочный перевод Р18, Р24, Р33, Р43, Р50, Р65(на дерево и бетон)

Рубки, остряки, рем комплекты, крестовины, переводные механизмы, тяги, башмаки
 Осуществляем резку и сверление рельс по размерам заказчика
Продукцию поставляем новую, резервную, восстановленную, лежалую, б/у.
 Комплект ЖБР, АРС и комплектующие к ним - Комплекты бруса на дерево и ж/б - Шпала деревянная и ж/б
 Прокладки резиновые ЦП328, ЦП318, СП487, ОП366 ЦП143, ЦП356, ЦП204 (ЖБР), ЦП361, ЦП362, ЦП362, ЦП74
 Колесные пары НОНК, СОНК, колеса 957х175, 957х190, 1058х202, 1050х172, 710х145
 Рамы боковые, балки надрессорные, автосцепки, тяговые хомуты.
 Бандажки 1060х143х98, 890х143х83, 890х134х83, 790х143х83, 790х134х83
 Колодки локомотивные, гребневые - Колодки композиционные

 **000 ЛитСтройКом (000 ЛСК)**
 +7 (930) 220-03-06, 8 800-350-15-04, info@lisk52.ru,
 ooolisk52@mail.ru, www.lisk52.ru, http://oolisk.ru, http://railstorg.ru

Комплектуем из наличия и под заказ любые материалы всп: **новые, бу, резервные, восстановленные.**
 Рассмотрим все ваши предложения. Всегда в наличии более 5400тн всп на складе.
 Делаем комплексные поставки из наличия и под заказ, подберем материал под ваш бюджет: **высылайте заявки - оперативно сделаем расчет.**

Наша фирма делает **профессиональное восстановление** резервных и бу материалов, **как под заказ из наличия, так и из ваших материалов** (материалов верхнего строения железнодорожного пути ВСП и любых других изделий).



Постоянно закупаем в любом кол-ве материалы всп новые и бу для собственных нужд - **накладки, комплекты АРС и ЖБР, подкладка, рельсы, прокладки резиновые**
 Готовы рассмотреть любые варианты, по кол-ву, цене, форме оплаты

 **000 "ЛСК-НН"**
 603155, г. Нижний Новгород, ул. Максима Горького, д. 262, пом. 73, оф. 7Б
 Тел: +7 (495) 431-08-99, +7 (812) 605-77-10, e-mail: vsp@lsknn.ru
<https://www.lsk33.pf/> <http://lsknn.ru/>

000 "ЛСК-НН" - Комплексное снабжение подвижного состава, вагонных запчастей и материалами ВСП.
Всегда в наличии более 25 тыс тн материалов.



**ОДИН РАЗ УВИДЕВ
 РАЗМЕР НАШЕГО
 СКЛАДА, КЛИЕНТЫ
 НАЧИНАЮТ
 РАБОТАТЬ ПЛОТНЕЕ**

Наименование	Компания	Телефон
Рельсы Р11, Р18, Р24, Р33, Р38, Р43, Р50, РП50, Р65, РП65, Т62, КР70, КР80, КР100, КР120, КР140	000 "ЛитСтройКом"	8 (800) 350-15-04
Накладки 1Р65, 2Р65, 1Р50, Р24, Р18, Р43, Р33, Р24, Р18	000 "ЛитСтройКом"	8 (800) 350-15-04
Подкладки Д65, СД65, СК65, КД65, КБ65, ДН6-65, КБ50, СК50, СД50, КД50, Д50, Д43, Р33, Д24, Д18	000 "ЛитСтройКом"	8 (800) 350-15-04
Болты М27х160, М24х150 М22х175, М22х75, М22х135, М22х115, М18х88, М16х62 (в боре, с гайкой)	000 "ЛитСтройКом"	8 (800) 350-15-04
Гайки М27, М24, М22, Шайбы М27, М25, 24, М22, Шайба М25(двухвитковая)	000 "ЛитСтройКом"	8 (800) 350-15-04
Шурупы М24х170, М24х150, М24х195(ЦП54 ЖБР)	000 "ЛитСтройКом"	8 (800) 350-15-04
Костыли 230х16, 165х16х16, 130х14	000 "ЛитСтройКом"	8 (800) 350-15-04
АППАТЭК, Пластрон, Противоугол П65, П50, Клемма ПК, КС, КДП, Фосло	000 "ВСП52"	+7 (831) 215-01-56
Комплекты крепежа к крановым рельсам КР70, КР80, КР100, КР120, КР140	000 "ВСП52"	+7 (831) 215-01-56
Стрелочный перевод Р18, Р24, Р33, Р43, Р50, Р65(на дерево и бетон)	000 "ВСП52"	+7 (831) 215-01-56
Рубки, остряки, рем комплекты, крестовины, переводные механизмы, тяги, башманы	000 "ВСП52"	+7 (831) 215-01-56
Осуществляем резку и сверление рельс по размерам заказчика	000 "ВСП52"	+7 (831) 215-01-56
Комплект ЖБР, АРС, Фосло, Пандрол и любые комплектующие к ним	000 "ВСП52"	+7 (831) 215-01-56
Колесные пары НОНК, СОНК, Оси чистовые	000 "ВСП52"	+7 (831) 215-01-56
Рамы боковые, балки надрессорные, автосцепки, тяговые хомуты, буксовые подшипники, триангели, поглощающие аппараты, Клин Ханина	000 "ЛСК-НН"	+7 (495) 431-08-99
Колодки гребневые тип М, Колодки композиционные	000 "ЛСК-НН"	+7 (495) 431-08-99
Комплекты бруса на дерево и ж/б	000 "ЛСК-НН"	+7 (495) 431-08-99
Шпала деревянная и ж/б	000 "ЛСК-НН"	+7 (495) 431-08-99
Прокладки резиновые ЦП328, ЦП318, СП487, ОП366 ЦП143, ЦП356, ЦП204 (ЖБР), ЦП361, ЦП362, ЦП363, ЦП74 (аналог ЦП143), ЦП204 Арс, ЦП638	000 "ЛСК-НН"	+7 (495) 431-08-99
Втулка ЦП142, Шайба скоба ЦП138	000 "ЛСК-НН"	+7 (495) 431-08-99

ПРОДАЕТСЯ ОБОРУДОВАНИЕ РЕЛЬСОСВАРОЧНОГО ПОЕЗДА



Наше предприятие является владельцем технологических линий для сварки и повторного профилирования рельсов (из рельсов длиной 18, 25 м), которые могут быть модифицированы для любой длины рельса. Существующий дизайн линий позволяет раздельную установку линий сварки рельсовых плетей и повторного профилирования.

ОБОРУДОВАНИЕ ДЛЯ ПЕРЕПРОФИЛИРОВАНИЯ РЕЛЬСОВ:

- Гидравлический пресс 4000 кН для направляющих в 2х направлениях;
- Модуль повторного профилирования RFS6992M для обновления головки рельса. Из-за повторного профилирования срок службы железнодорожных рельсов увеличивается в 4 раза, при снижении стоимости обслуживания на 20%;
- Конвейерная и шлепперная система.

Орлов Игорь Иванович. Телефон: +7 968 579 80 72. Электронная Почта: tepp.ru@gmail.com



«СТРОЙПУТЬ»

общество с ограниченной ответственностью
Адрес: 107370, г. Москва, Открытое шоссе, д. 9, стр. 14
тел. +7 (495) 783-26-68, +7 (495) 739-82-16; www.spa05.ru

Рельсы, шпалы, материалы верхнего строения пути любого объема; ремонт и строительство подъездных железнодорожных и подкрановых путей.

Компания «Стройпуть» поставляет материалы и путевой инструмент, в течение 12 лет на всей территории РФ. Каждый клиент, вместе с продукцией получает: внимание и квалифицированную профессиональную консультацию опытного специалиста, участие и человечность каждого из команды «Стройпуть».

Наименование	Ед. изм.	Цена	Компания	Телефон
Рельсы Р-65	тн	37 000,00	ООО "Стройпуть"	+7 (495) 739-82-16
Рельсы Р-50	тн	32 000,00	ООО "Стройпуть"	+7 (495) 739-82-16
Шпала жб	тн	550,00	ООО "Стройпуть"	+7 (495) 739-82-16
Болты	шт	55 000,00	ООО "Стройпуть"	+7 (495) 739-82-16
Подкладна КБ-50	тн	85 000, 00	ООО "Стройпуть"	+7 (495) 739-82-16

**ЧТОБЫ ИНФОРМАЦИЯ О ВАШЕЙ КОМПАНИИ
ИЛИ ПРОДУКЦИИ**

БЫЛА ОПУБЛИКОВАНА В НАШЕМ ЖУРНАЛЕ,

вам нужно просто позвонить по телефону:

(495) 765-73-16 или отправить запрос:

post@depo-magazine.ru, depo-magazine@yandex.ru

Разместившим рекламу в журнале –

бесплатная интернет-поддержка!

Стоимость такого модуля всего

8750 руб.

звоните

(495) 765-73-16





TransLogistica

24-я Казахстанская
международная выставка
«Транспорт и логистика»

14-16 октября 2020
Алматы, КЦДС «Атакент»

узнайте больше
www.translogistica.kz

ОФИЦИАЛЬНАЯ ПОДДЕРЖКА:



Министерство индустрии и
инфраструктурного развития
Республики Казахстан



КББ АПО



Тел.: +7 727 258 34 34
E-mail: power@iteca.kz

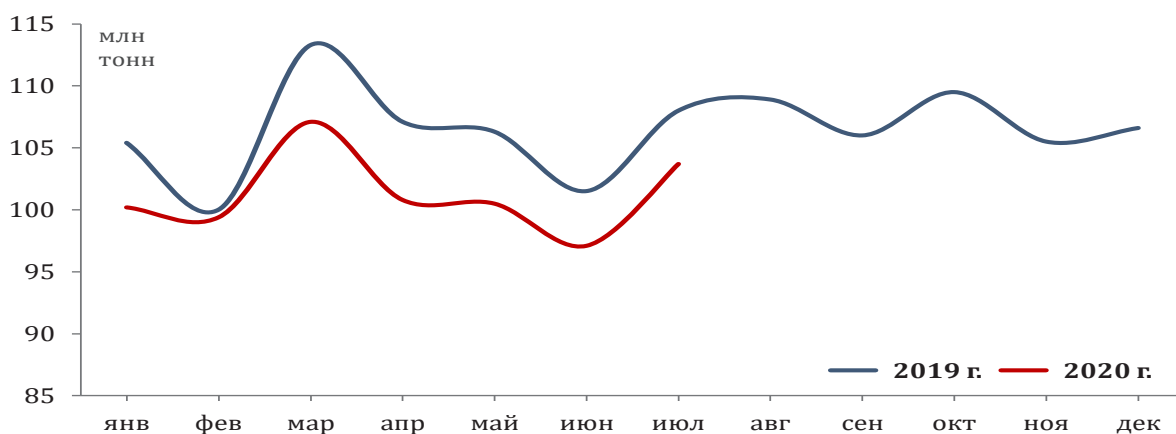
ПОГРУЗКА НА СЕТИ ОАО «РЖД» В ИЮЛЕ-2020: ЭКСПРЕСС-АНАЛИЗ ИПЕМ

103,8 млн т | **-3,9%** к июлю 2019 г.
 погружено в июле 2020 г.

0,7 млрд т | **-4,4%** к январю-июлю 2019 г.
 погружено в январе-июле 2020 г.

1,7 млн ед.
 погружено вагонов* в июле 2020 г.

Все грузы



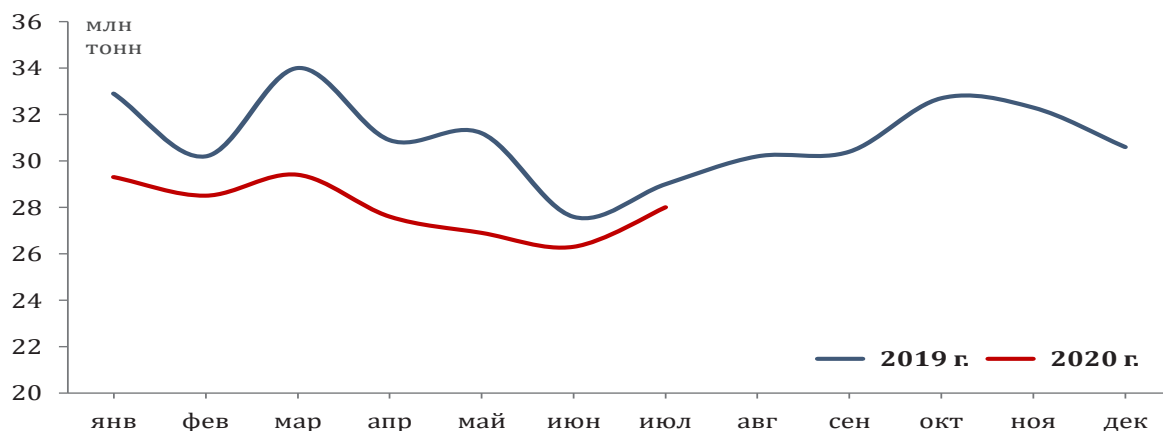
по данным пресс-релизов ОАО «РЖД»
 * оценка АНО «ИПЕМ»

28,0 млн т | **-3,4%** к июлю 2019 г.
 погружено в июле 2020 г.

196,0 млн т | **-9,2%** к январю-июлю 2019 г.
 погружено в январе-июле 2020 г.

396,0 тыс. ед.
 погружено вагонов* в июле 2020 г.

Каменный уголь



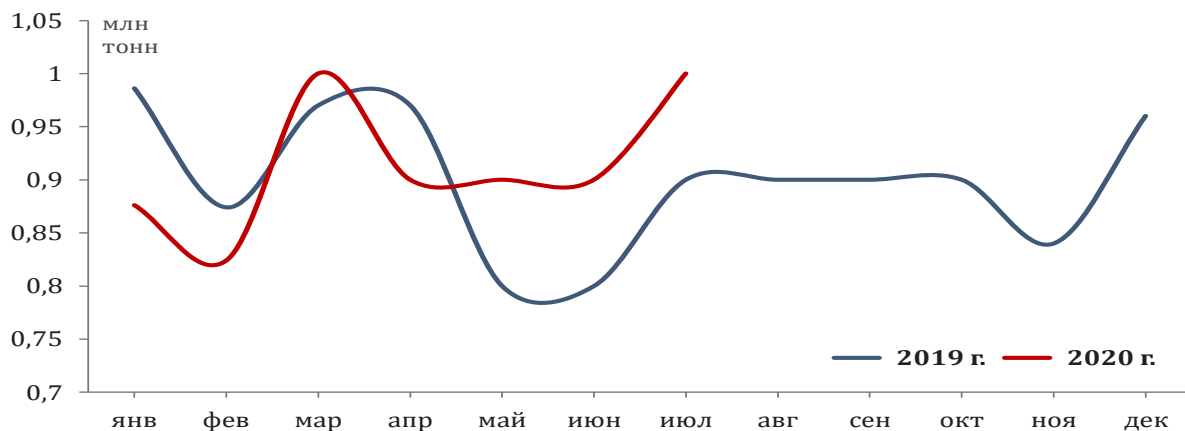
по данным пресс-релизов ОАО «РЖД»
 * оценка АНО «ИПЕМ»

1,0 млн т | **+11,1%** к июлю 2019 г.
погружено в июле 2020 г.

6,4 млн т | **+0,7%** к январю-июлю 2019 г.
погружено в январе-июле 2020 г.

20,0 тыс. ед.
погружено вагонов* в июле 2020 г.

Кокс



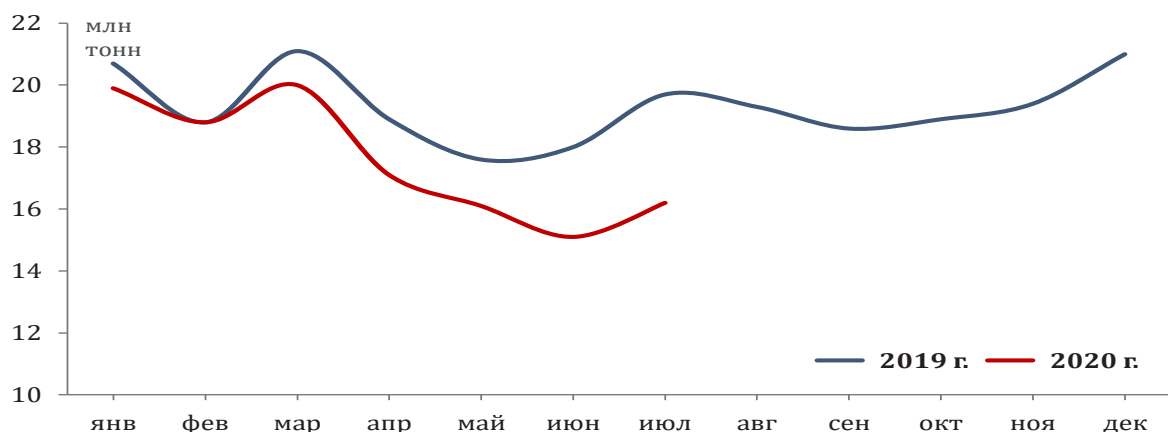
по данным пресс-релизов ОАО «РЖД»
* оценка АНО «ИПЕМ»

16,2 млн т | **-17,8%** к июлю 2019 г.
погружено в июле 2020 г.

123,2 млн т | **-8,6%** к январю-июлю 2019 г.
погружено в январе-июле 2020 г.

279,0 тыс. ед.
погружено вагонов* в июле 2020 г.

Нефть и нефтепродукты



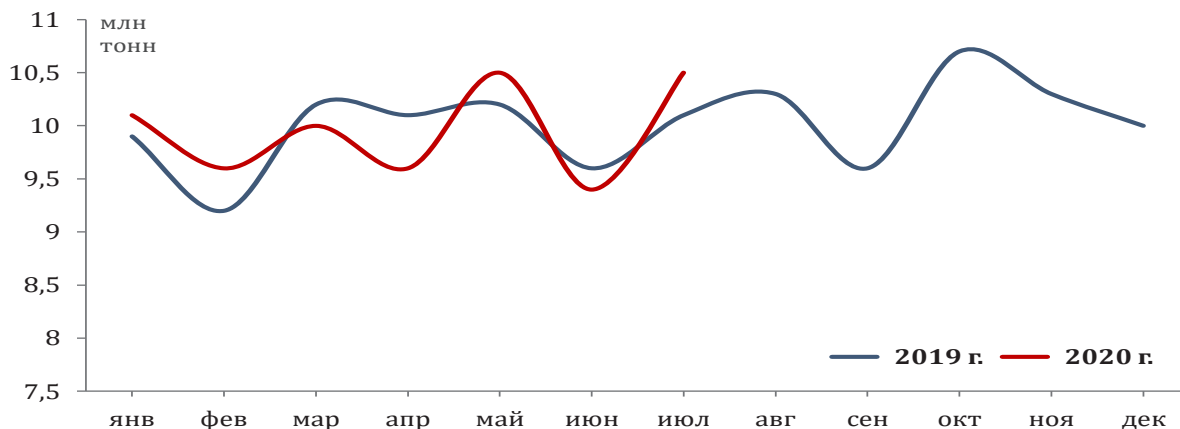
по данным пресс-релизов ОАО «РЖД»
* оценка АНО «ИПЕМ»

10,5 млн т | **+4,0%** к июлю 2019 г.
погружено в июле 2020 г.

69,7 млн т | **+0,5%** к январю-июлю 2019 г.
погружено в январе-июле 2020 г.

151,0 тыс. ед.
погружено вагонов* в июле 2020 г.

Железная руда



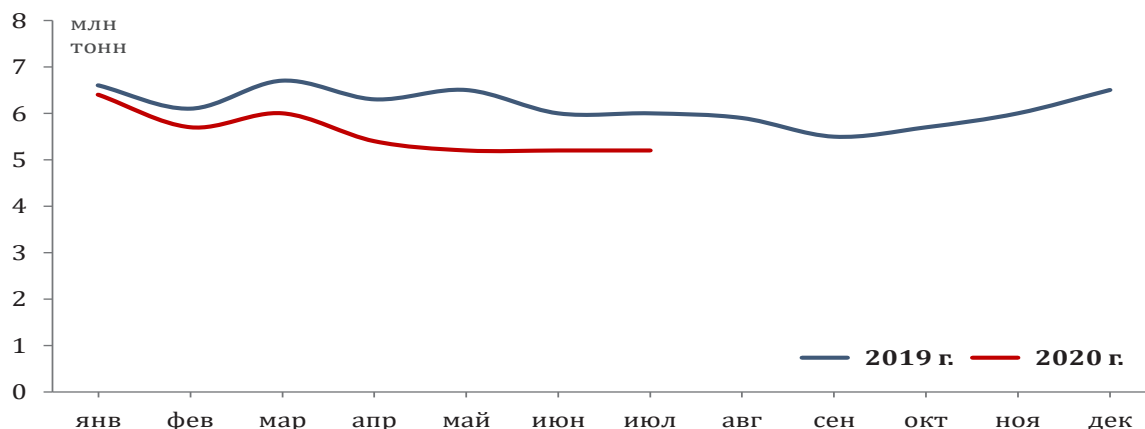
по данным пресс-релизов ОАО «РЖД»
* оценка АНО «ИПЕМ»

5,2 млн т | **-13,3%** к июлю 2019 г.
погружено в июле 2020 г.

39,1 млн т | **-11,6%** к январю-июлю 2019 г.
погружено в январе-июле 2020 г.

82,0 тыс. ед.
погружено вагонов* в июле 2020 г.

Черные металлы



по данным пресс-релизов ОАО «РЖД»
* оценка АНО «ИПЕМ»

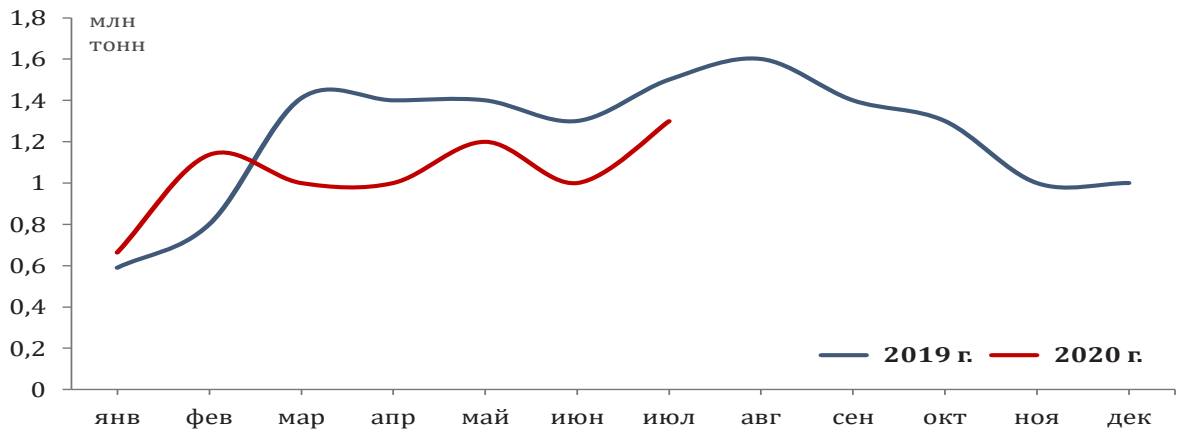
1,3 млн т | **-13,3%** к июлю 2019 г.
погружено в июле 2020 г.

7,3 млн т | **-13,6%** к январю-июлю 2019 г.
погружено в январе-июле 2020 г.

22,0 тыс. ед.
погружено вагонов* в июле 2020 г.



Лом



по данным пресс-релизов ОАО «РЖД»
* оценка АНО «ИПЕМ»

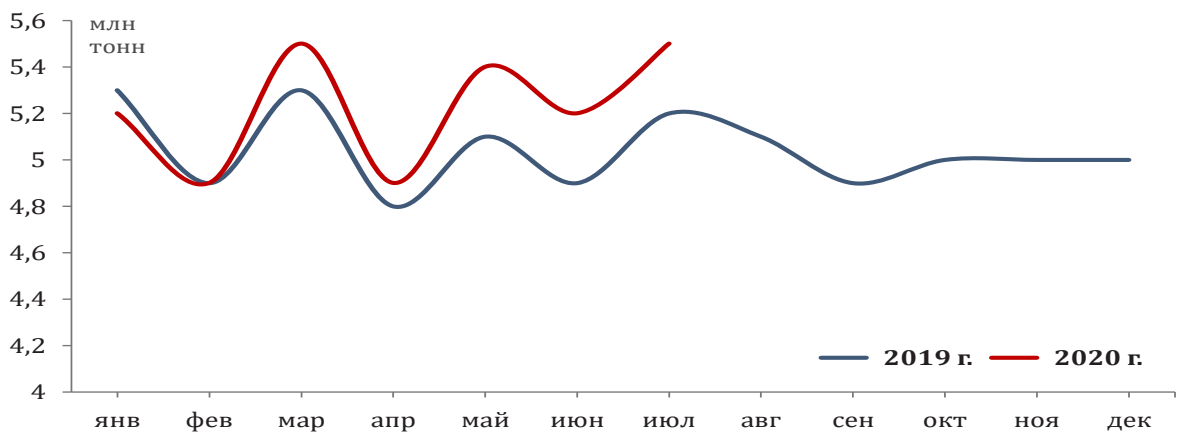
5,5 млн т | **+5,8%** к июлю 2019 г.
погружено в июле 2020 г.

36,6 млн т | **+3,1%** к январю-июлю 2019 г.
погружено в январе-июле 2020 г.

80,0 тыс. ед.
погружено вагонов* в июле 2020 г.



Удобрения



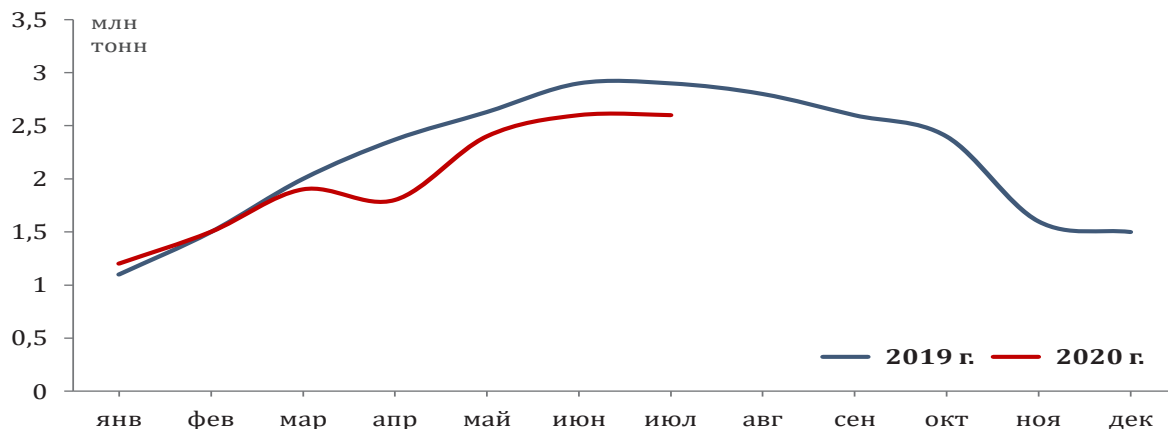
по данным пресс-релизов ОАО «РЖД»
* оценка АНО «ИПЕМ»

2,6 млн т | **-10,3%** к июлю 2019 г.
 погружено в июле 2020 г.

14,0 млн т | **-9,3%** к январю-июлю 2019 г.
 погружено в январе-июле 2020 г.

38,0 тыс. ед.
 погружено вагонов* в июле 2020 г.

Цемент



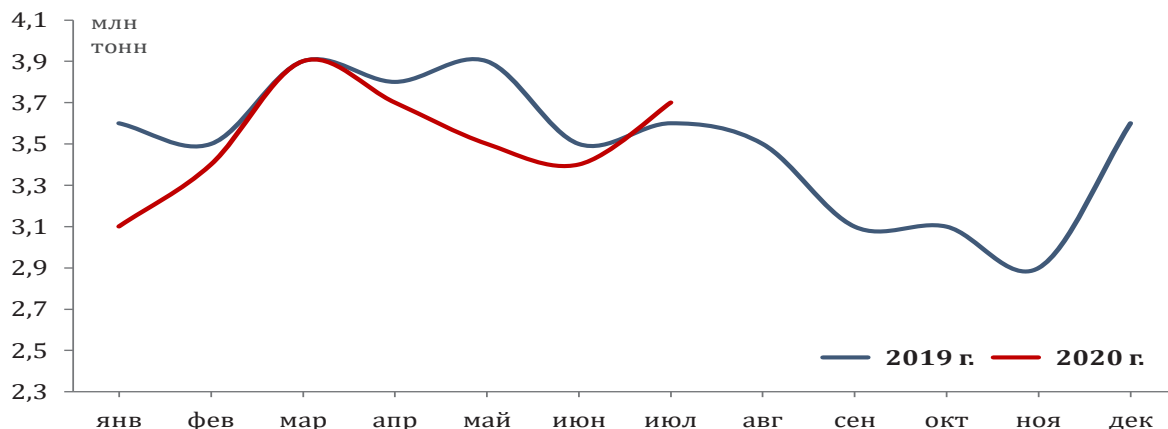
по данным пресс-релизов ОАО «РЖД»
 * оценка АНО «ИПЕМ»

3,7 млн т | **+2,8%** к июлю 2019 г.
 погружено в июле 2020 г.

24,7 млн т | **-4,4%** к январю-июлю 2019 г.
 погружено в январе-июле 2020 г.

63,0 тыс. ед.
 погружено вагонов* в июле 2020 г.

Лесные грузы



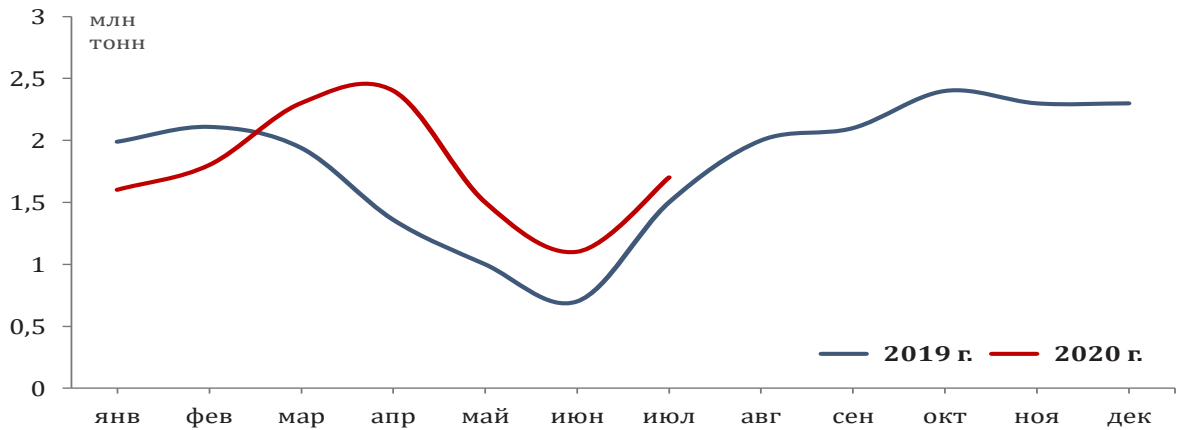
по данным пресс-релизов ОАО «РЖД»
 * оценка АНО «ИПЕМ»

1,7 млн т | **+13,3%** к июлю 2019 г.
погружено в июле 2020 г.

12,4 млн т | **+17,3%** к январю-июлю 2019 г.
погружено в январе-июле 2020 г.

25,0 тыс. ед.
погружено вагонов* в июле 2020 г.

Зерно



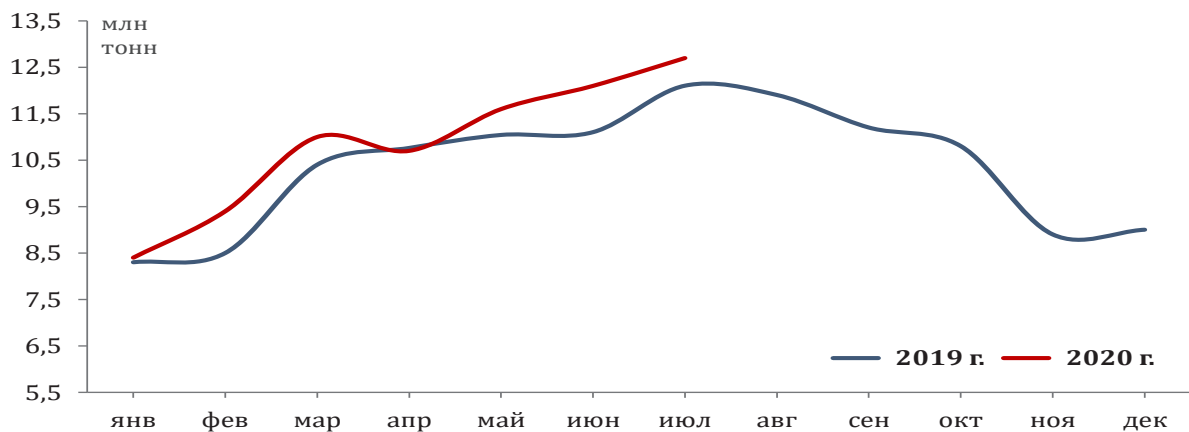
по данным пресс-релизов ОАО «РЖД»
* оценка АНО «ИПЕМ»

12,7 млн т | **+5,0%** к июлю 2019 г.
погружено в июле 2020 г.

75,9 млн т | **+5,2%** к январю-июлю 2019 г.
погружено в январе-июле 2020 г.

190,0 тыс. ед.
погружено вагонов* в июле 2020 г.

Строительные материалы



по данным пресс-релизов ОАО «РЖД»
* оценка АНО «ИПЕМ»

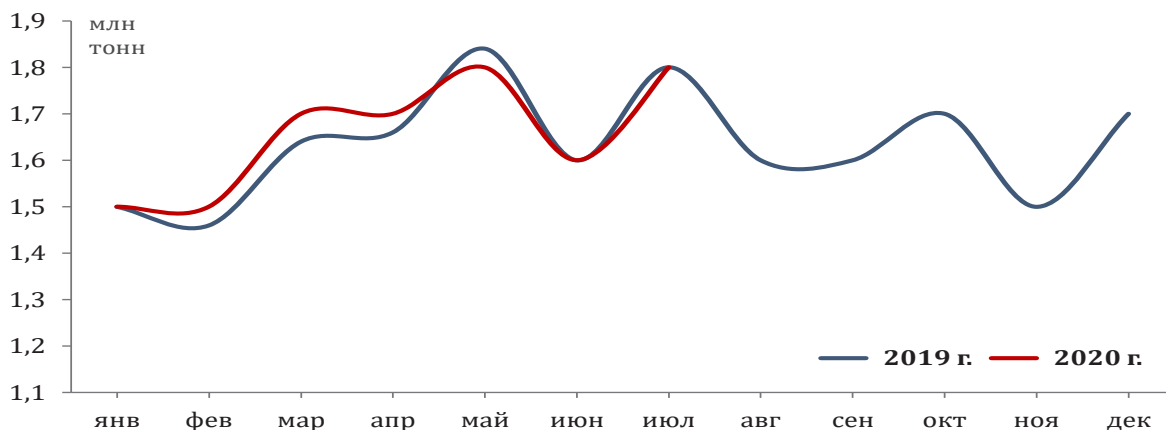
1,8 млн т | **0,0%** к июлю 2019 г.
погружено в июле 2020 г.

11,6 млн т | **+1,5%** к январю-июлю 2019 г.
погружено в январе-июле 2020 г.

27,0 тыс. ед.
погружено вагонов* в июле 2020 г.



Цветная руда



по данным пресс-релизов ОАО «РЖД»
* оценка АНО «ИПЕМ»

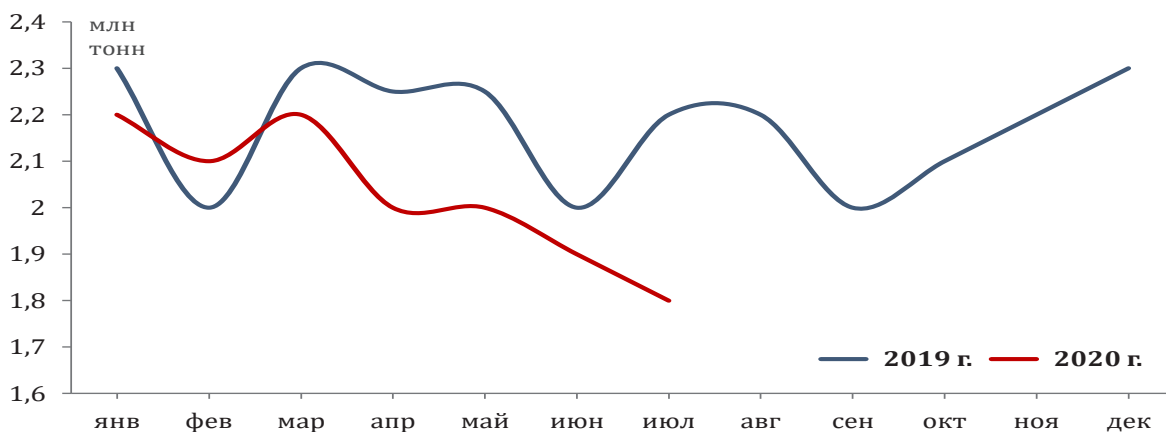
1,8 млн т | **-18,2%** к июлю 2019 г.
погружено в июле 2020 г.

14,2 млн т | **-7,1%** к январю-июлю 2019 г.
погружено в январе-июле 2020 г.

32,0 тыс. ед.
погружено вагонов* в июле 2020 г.



Химикаты и сода



по данным пресс-релизов ОАО «РЖД»
* оценка АНО «ИПЕМ»

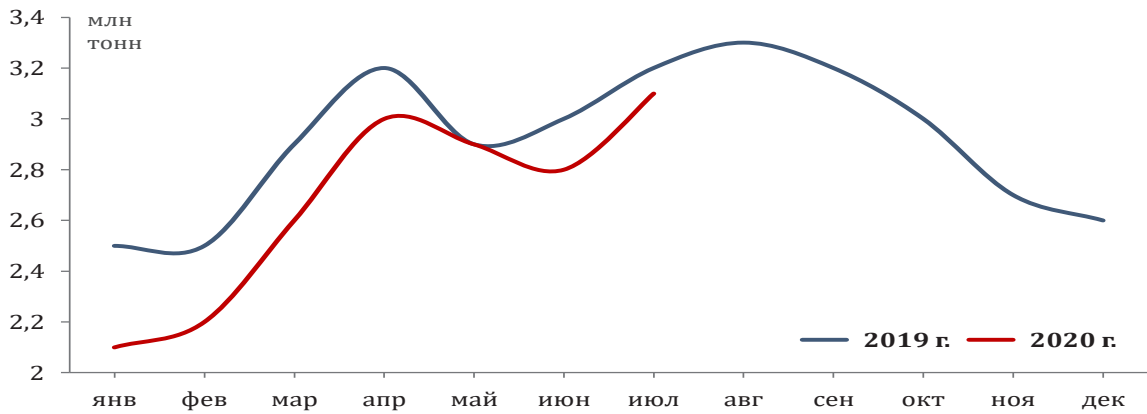


3,1 млн т | **-3,1%** к июлю 2019 г.
погружено в июле 2020 г.

18,7 млн т | **-7,1%** к январю-июлю 2019 г.
погружено в январе-июле 2020 г.

47,0 тыс. ед.
погружено вагонов* в июле 2020 г.

Промышленное сырье



по данным пресс-релизов ОАО «РЖД»
* оценка АНО «ИПЕМ»

ПОГРУЗКА НА СЕТИ ОАО «РЖД» В АВГУСТЕ-2020: ЭКСПРЕСС-АНАЛИЗ ИПЕМ

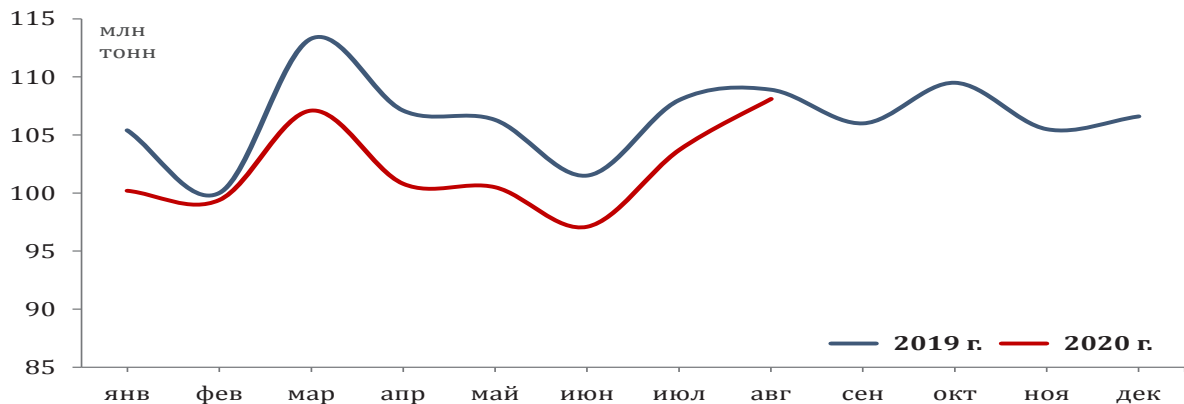
ИНСТИТУТ ПРОБЛЕМ
ЕСТЕСТВЕННЫХ МОНОПОЛИЙ

108,1 млн т | **-0,8%** к августу 2019 г.
погружено в августе 2020 г.

0,8 млрд т | **-4,0%** к январю-августу 2019 г.
погружено в январе-августе 2020 г.

1,8 млн ед.
погружено вагонов* в августе 2020 г.

Все грузы



по данным пресс-релизов ОАО «РЖД»
* оценка АНО «ИПЕМ»

<http://www.ipem.ru>

ЕСТЕСТВЕННЫХ МОНОПОЛИЙ

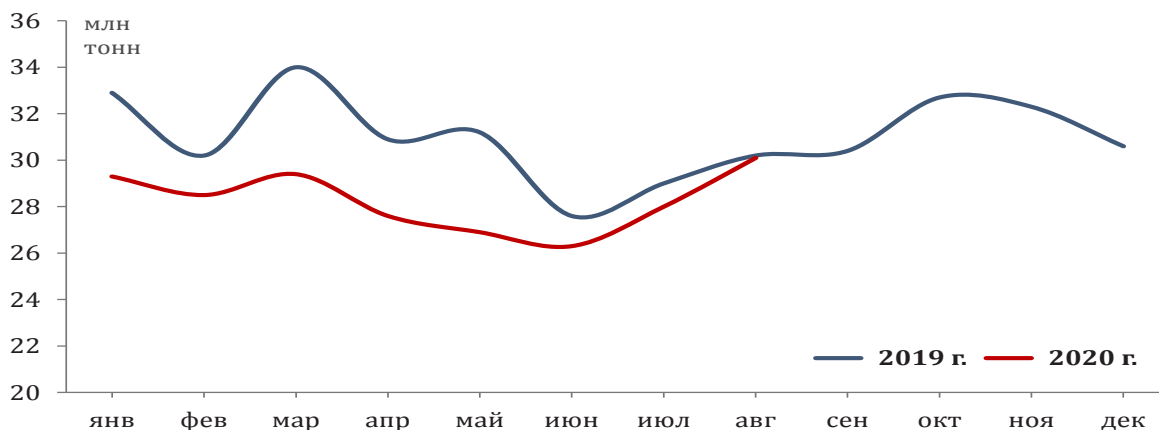
30,1 млн т | **-0,3%** к августу 2019 г.
погружено в августе 2020 г.

226,1 млн т | **-8,1%** к январю-августу 2019 г.
погружено в январе-августе 2020 г.

426,0 тыс. ед.
погружено вагонов* в августе 2020 г.



Каменный уголь



по данным пресс-релизов ОАО «РЖД»
* оценка АНО «ИПЕМ»

<http://www.ipem.ru>

ИНСТИТУТ ПРОБЛЕМ
ЕСТЕСТВЕННЫХ МОНОПОЛИЙ

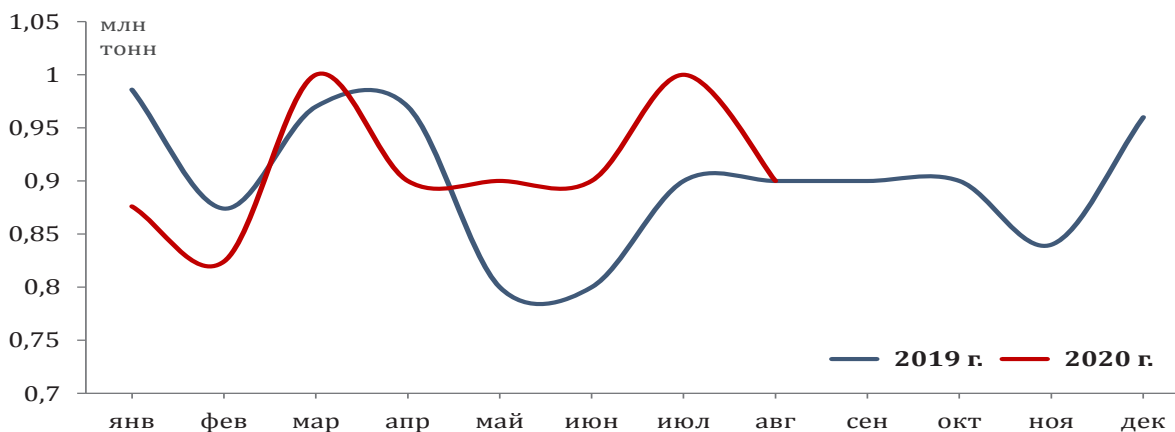
0,9 млн т | **0,0%** к августу 2019 г.
погружено в августе 2020 г.

7,3 млн т | **+1,3%** к январю-августу 2019 г.
погружено в январе-августе 2020 г.

18,0 тыс. ед.
погружено вагонов* в августе 2020 г.



Кокс



по данным пресс-релизов ОАО «РЖД»
* оценка АНО «ИПЕМ»

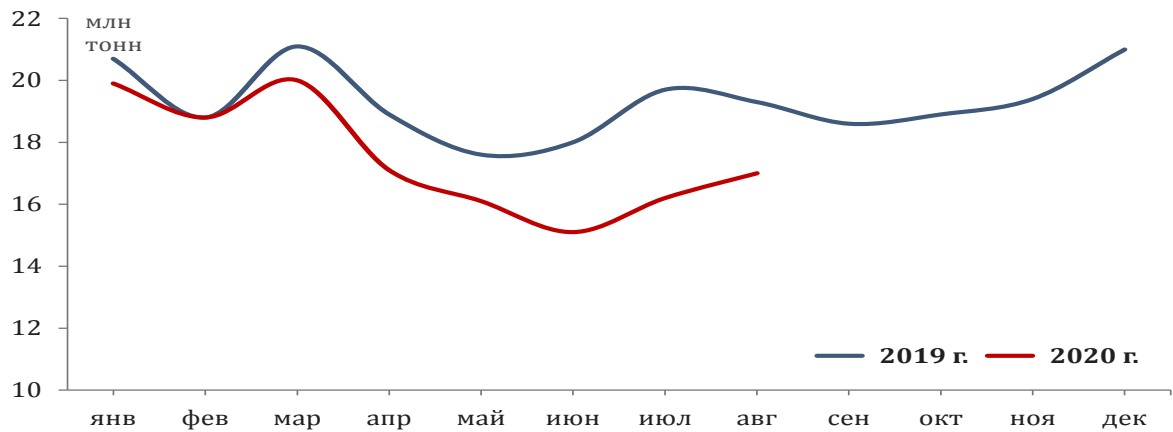
<http://www.ipem.ru>

Нефть и нефтепродукты

17,0 млн т | **-11,9%** к августу 2019 г.
погружено в августе 2020 г.

140,2 млн т | **-9,0%** к январю-августу 2019 г.
погружено в январе-августе 2020 г.

293,0 тыс. ед.
погружено вагонов* в августе 2020 г.

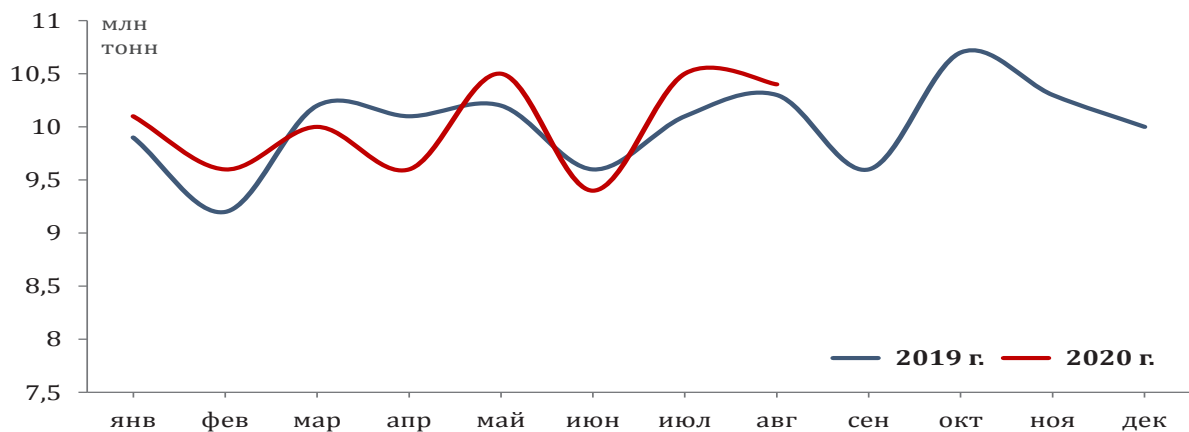


по данным пресс-релизов ОАО «РЖД»
* оценка АНО «ИПЕМ»

10,4 млн т | **+1,0%** к августу 2019 г.
погружено в августе 2020 г.

80,1 млн т | **+0,7%** к январю-августу 2019 г.
погружено в январе-августе 2020 г.

149,0 тыс. ед.
погружено вагонов* в августе 2020 г.



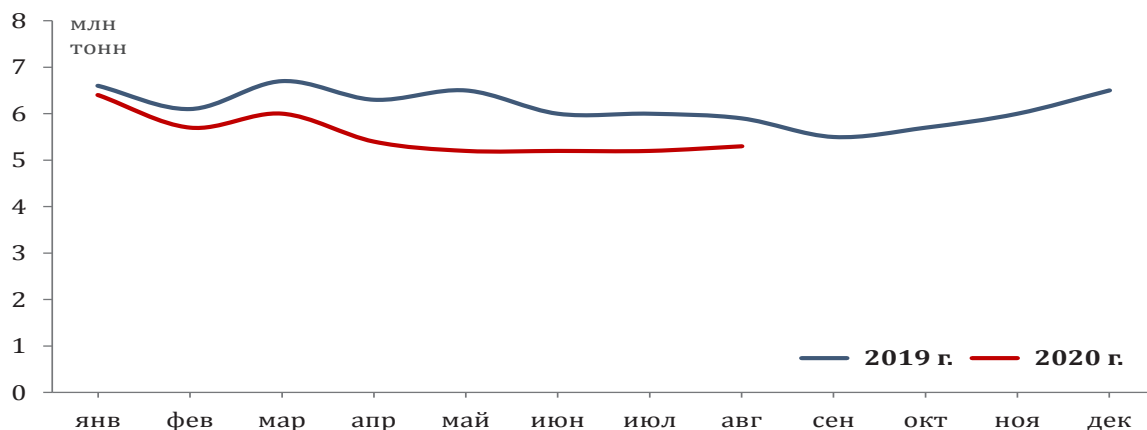
по данным пресс-релизов ОАО «РЖД»
* оценка АНО «ИПЕМ»

5,3 млн т | **-10,2%** к августу 2019 г.
погружено в августе 2020 г.

44,4 млн т | **-11,4%** к январю-августу 2019 г.
погружено в январе-августе 2020 г.

83,0 тыс. ед.
погружено вагонов* в августе 2020 г.

Черные металлы



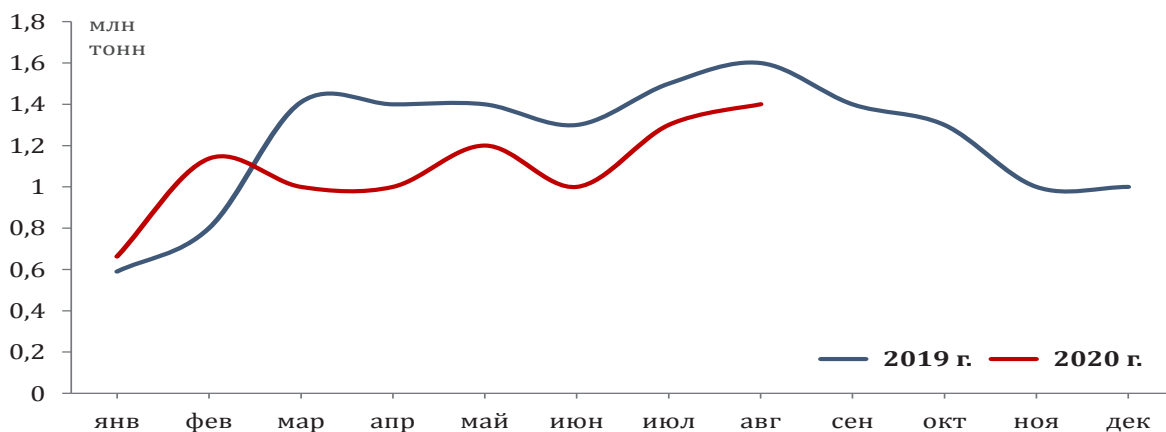
по данным пресс-релизов ОАО «РЖД»
* оценка АНО «ИПЕМ»

1,4 млн т | **-12,5%** к августу 2019 г.
погружено в августе 2020 г.

8,7 млн т | **-13,3%** к январю-августу 2019 г.
погружено в январе-августе 2020 г.

23,0 тыс. ед.
погружено вагонов* в августе 2020 г.

Лом



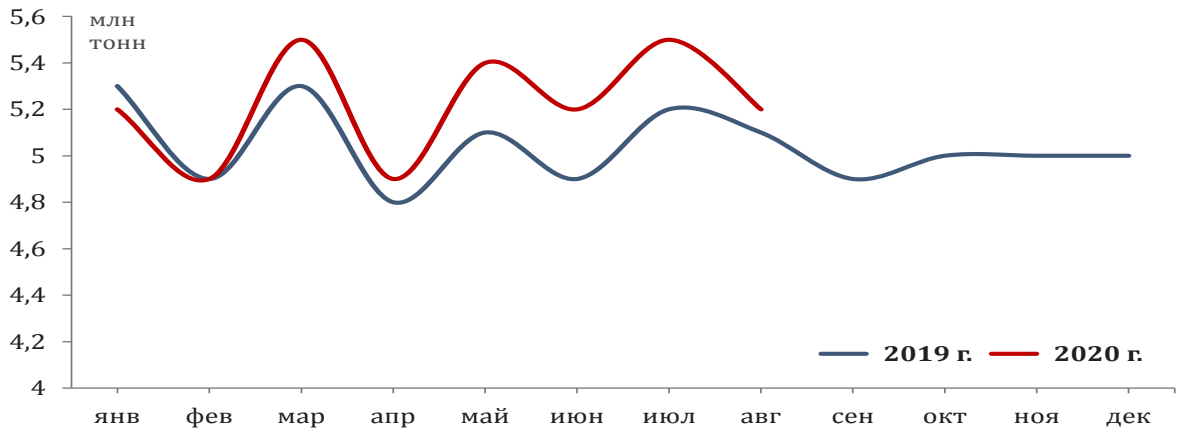
по данным пресс-релизов ОАО «РЖД»
* оценка АНО «ИПЕМ»

5,2 млн т | **+2,0%** к августу 2019 г.
погружено в августе 2020 г.

41,8 млн т | **+2,9%** к январю-августу 2019 г.
погружено в январе-августе 2020 г.

76,0 тыс. ед.
погружено вагонов* в августе 2020 г.

Удобрения



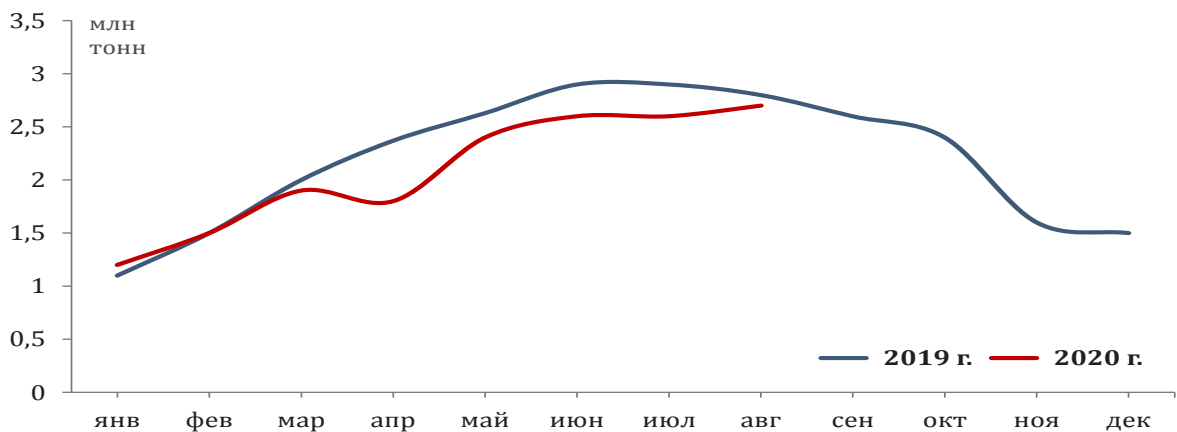
по данным пресс-релизов ОАО «РЖД»
* оценка АНО «ИПЕМ»

2,7 млн т | **-3,6%** к августу 2019 г.
погружено в августе 2020 г.

16,7 млн т | **-8,0%** к январю-августу 2019 г.
погружено в январе-августе 2020 г.

40,0 тыс. ед.
погружено вагонов* в августе 2020 г.

Цемент



по данным пресс-релизов ОАО «РЖД»
* оценка АНО «ИПЕМ»

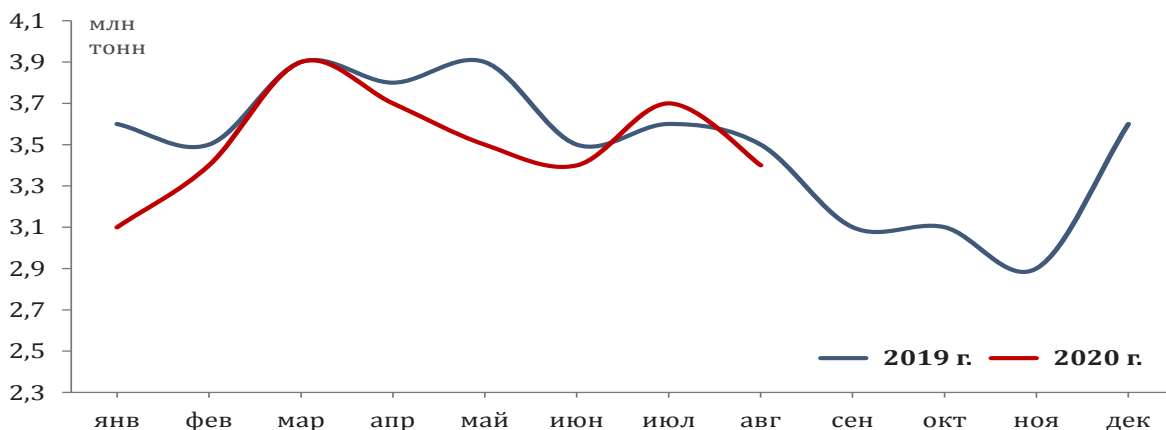
3,4 млн т | **-2,9%** к августу 2019 г.
погружено в августе 2020 г.

28,1 млн т | **-3,9%** к январю-августу 2019 г.
погружено в январе-августе 2020 г.

58,0 тыс. ед.
погружено вагонов* в августе 2020 г.



Лесные грузы



по данным пресс-релизов ОАО «РЖД»
* оценка АНО «ИПЕМ»

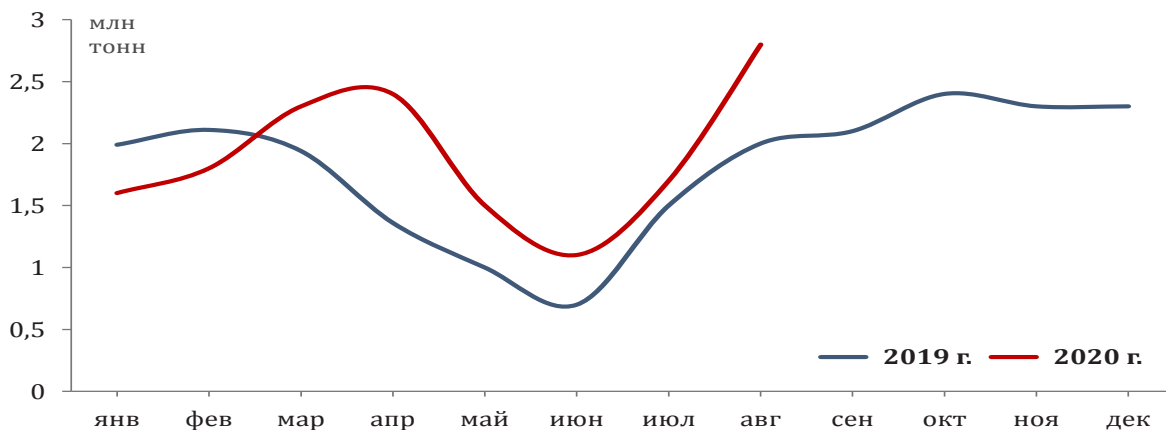
2,8 млн т | **+40,0%** к августу 2019 г.
погружено в августе 2020 г.

15,2 млн т | **+20,6%** к январю-августу 2019 г.
погружено в январе-августе 2020 г.

41,0 тыс. ед.
погружено вагонов* в августе 2020 г.



Зерно



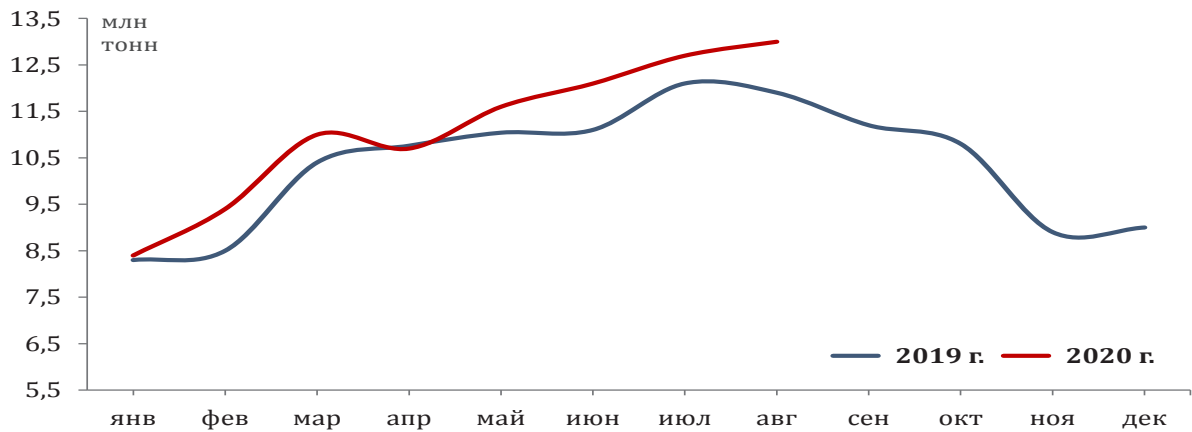
по данным пресс-релизов ОАО «РЖД»
* оценка АНО «ИПЕМ»

Строительные материалы

13,0 млн т | **+9,2%** к августу 2019 г.
погружено в августе 2020 г.

88,9 млн т | **+5,7%** к январю-августу 2019 г.
погружено в январе-августе 2020 г.

194,0 тыс. ед.
погружено вагонов* в августе 2020 г.



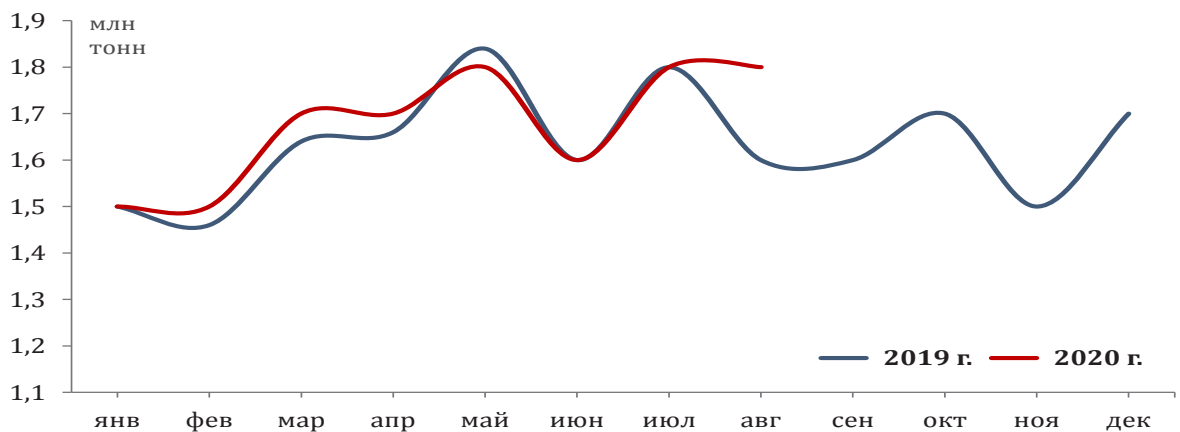
по данным пресс-релизов ОАО «РЖД»
* оценка АНО «ИПЕМ»

Цветная руда

1,8 млн т | **+12,5%** к августу 2019 г.
погружено в августе 2020 г.

13,4 млн т | **+2,5%** к январю-августу 2019 г.
погружено в январе-августе 2020 г.

27,0 тыс. ед.
погружено вагонов* в августе 2020 г.



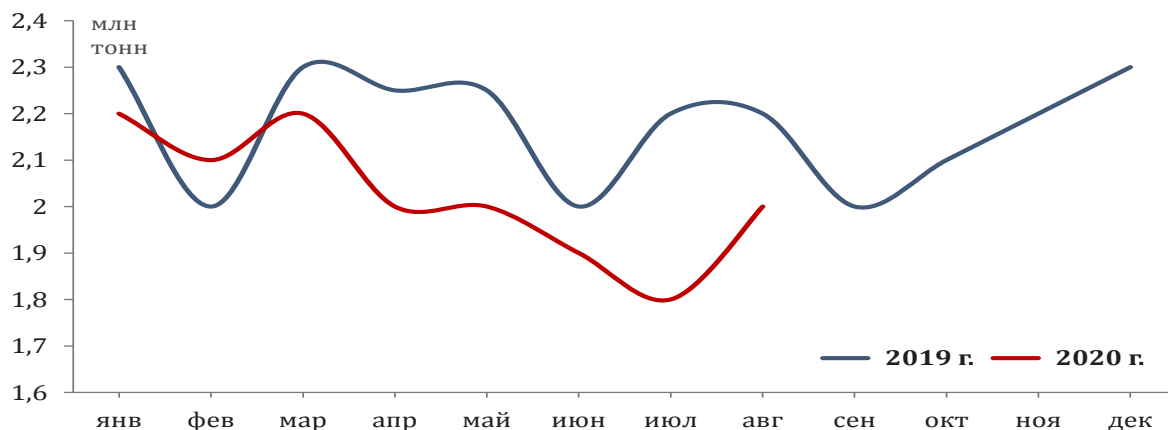
по данным пресс-релизов ОАО «РЖД»
* оценка АНО «ИПЕМ»

2,0 млн т | **-9,1%** к августу 2019 г.
погружено в августе 2020 г.

16,2 млн т | **-7,3%** к январю-августу 2019 г.
погружено в январе-августе 2020 г.

35,0 тыс. ед.
погружено вагонов* в августе 2020 г.

Химикаты и сода



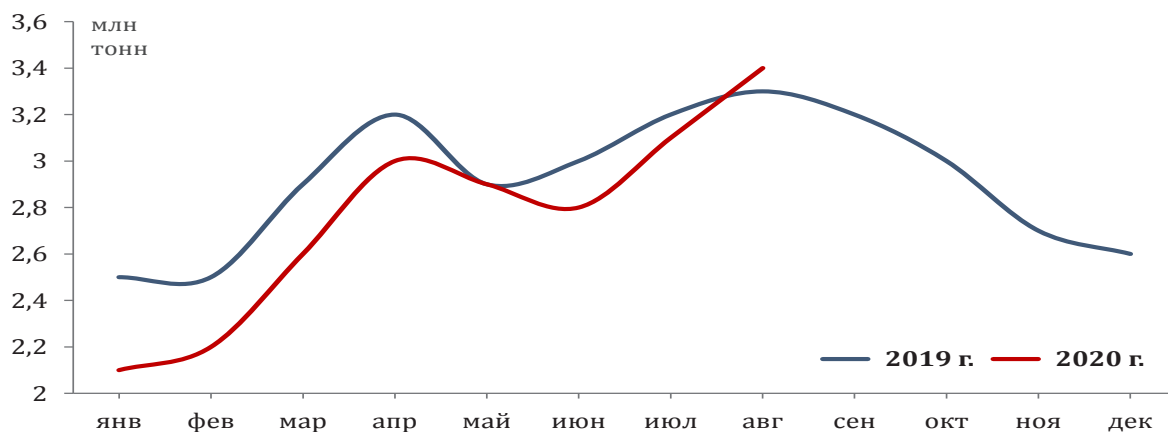
по данным пресс-релизов ОАО «РЖД»
* оценка АНО «ИПЕМ»

3,4 млн т | **+3,0%** к августу 2019 г.
погружено в августе 2020 г.

22,1 млн т | **-5,9%** к январю-августу 2019 г.
погружено в январе-августе 2020 г.

51,0 тыс. ед.
погружено вагонов* в августе 2020 г.

Промышленное сырье



по данным пресс-релизов ОАО «РЖД»
* оценка АНО «ИПЕМ»



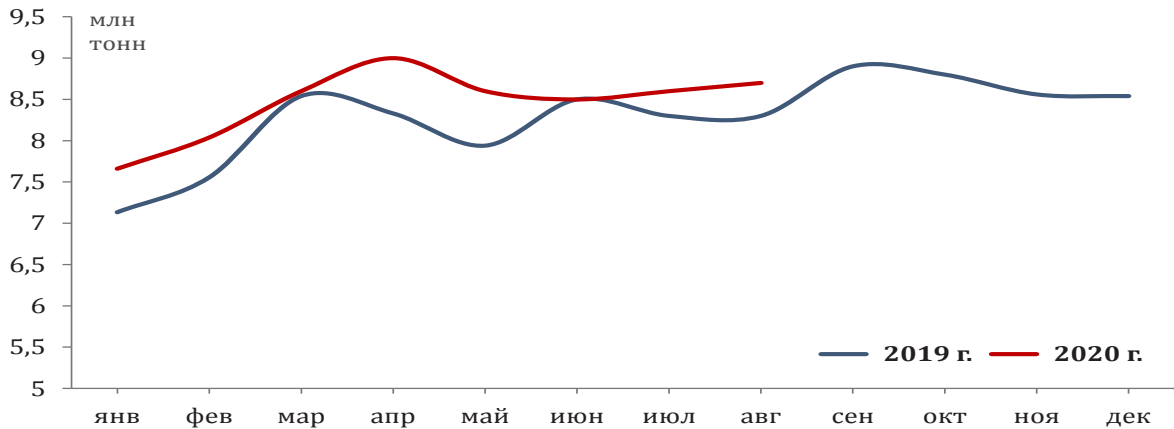
8,7 МЛН Т | **+4,8%** к августу 2019 г.
погружено в августе 2020 г.

67,7 МЛН Т | **+4,8%** к январю-августу 2019 г.
погружено в январе-августе 2020 г.

224,0 ТЫС. ЕД.
погружено вагонов* в августе 2020 г.



Прочие грузы



по данным пресс-релизов ОАО «РЖД»
* оценка АНО «ИПЕМ»



METAPROM.RU/BOARD-RAILWAY -
ОДНА ИЗ СТАРЕЙШИХ И ПОПУЛЯРНЫХ ДОСОК
ЖЕЛЕЗНОДОРОЖНОЙ ОТРАСЛИ РОССИИ

Андрей Гурьев

ЖЕЛЕЗНЫЕ ДОРОЖНИКИ О СЕБЕ И РЕФОРМАХ

В книге собраны наиболее интересные интервью автора за последние 10 лет. Это беседы с руководителями Министерства путей сообщения, Министерства транспорта, других органов исполнительной и законодательной власти, ОАО «Российские железные дороги», частных транспортных компаний, учеными, экспертами и др. Разговор в них идет как о производственных вопросах, в частности о непростых перипетиях реформирования железнодорожного транспорта, так и на личные темы. Выпуск книги приурочен к 175-летию железных дорог России и 55-летию автора.

РЖД-Партнер, № 20, октябрь 2010 г.**Вадим Морозов,** первый вице-президент ОАО «РЖД», к. т. н.

– Очевидно, что при выделении вертикальных дирекций и дочерних компаний требуется с максимальным вниманием отнестись к вопросу координации деятельности их подразделений в регионах. То есть появление вертикали управления не должно сопровождаться ослаблением горизонталей?

– После завершения формирования вертикально интегрированных структур осуществлять технологическую и корпоративную координацию работы инфраструктуры, всех региональных подразделений будет наделенный необходимыми полномочиями начальник железной дороги. Он станет менее задействован на оперативной работе, но в не меньшей степени будет ответствен за результаты деятельности всех подразделений в границах дороги, в том числе ДЗО. Весомый эффект, усиливающий систему управления, мы рассчитываем получить от формирования института руководителей региональных дирекций. Они прежде были «за спиной» первого лица, будучи его заместителями, а теперь оказываются на первом плане, непосредственно отвечая за результаты возглавляемого ими направления работы.

– Нельзя ли было, по Вашему мнению, все-таки часть вагонного парка оставить у ОАО «РЖД»?

– Мы действительно предлагали в свое время оставить часть парка у компании и дерегулировать вагонную составляющую, в том числе и для этих вагонов. Но такое решение не было принято. Вследствие чего получились неравные условия ведения бизнеса: частные операторы пользовались свободой ценообразования, а мы вынуждены были возить по Прейскуранту № 10-01. В результате все это самым негативным образом отражалось на экономике РЖД, поскольку выходило, что одним – вершки, а другим – корешки. То, что сегодня в этом сегменте услуг формируется конкурентный рынок, в котором активнейшее участие принимают наши дочерние операторские компании, вполне укладывается в общую логику реформы.

Но над чем, на мой взгляд, необходимо серьезно подумать? Цена операторской услуги, или вагонная составляющая перевозочного тарифа, сегодня свободна. А вот цена услуги, предоставляемой ОАО «РЖД», в которую входит инфраструктурная составляющая, регулируется государством. Поэтому когда спрос на ту или иную железнодорожную перевозку начинает расти, владелец вагона имеет полное право и резон повысить цену за свою услугу и направить полученный дополнительный доход на дальнейшее развитие своего бизнеса. А что же получает от этого ОАО «РЖД»? Все тот же фиксированный в Прейскуранте № 10-01 и очень негибкий регулируемый тариф. Важнейший

Продолжение (начало в № 4 (49) – 6 (111))

рыночный инвестиционный инструмент здесь не работает. Спрос есть, грузовладелец готов платить, но все эти премии уходят к собственнику вагона, а не инфраструктуры. В результате, например, когда вследствие изменений конъюнктуры мировых рынков повышается цена на какие-то товары (нефть, металлы, уголь и т. д.), на этом зарабатывают их производители и владельцы вагонов. Но не ОАО «РЖД».

Необходимо повысить для железной дороги возможности гибкого реагирования на спрос

А вот когда цены падают, тогда сразу начинаются разговоры о необходимости предоставления спецставок, чтобы помочь отечественному производителю пережить трудные времена. Разумеется, есть такой инструмент, как государственные дотации, и он в последние два года использовался, за что мы правительству очень благодарны. Но ведь совершенно очевидно, что только на бюджетной помощи эффективный перевозочный бизнес построить нельзя. А у нас, как я уже сказал, крайне тревожная ситуация с инфраструктурой, и дефицит инвестиций в нее оценивается более чем в 400 млрд рублей до 2015 года. Была ли в начале реформирования задача поставлена так, чтобы для собственника вагона создать сверхприбыль, а для владельца инфраструктуры предусмотреть оскудение и сдерживание развития? Не думаю. Поэтому сегодня нужно привлечь к этому вопросу самое пристальное внимание правительства, регулирующих ведомств и общественности.

– И ведь при этом уже можно считать, так сказать, медицински установленным фактом, что железнодорожная инфраструктура в последние годы финансировалась темпами, явно отстающими от других отраслей российской экономики.

– Совершенно верно. Вот цифры. В 2007 году по отношению к декабрю 2003-го железнодорожные тарифы увеличились примерно в полтора раза, а цены в промышленности – в среднем вдвое. Вследствие обвала цен в 2008 году это различие несколько сократилось, однако все равно опережающая динамика роста цен в промышленности над железнодорожными тарифами в период кризиса оставалась. Так, в 2009-м (по решениям ФСТ России) наши тарифы выросли по отношению к декабрю 2003 года в 1,97 раза, а цены в промышленности – в 2,14, в том числе в топливной – в 3,26, электроэнергетике – в 2,17, угольной – в 2,58, черной металлургии – в 2,11. Или если Вы возьмете индексацию тарифов естественных монополий, то у железнодорожников она традиционно самая низкая. Например, в июне этого года было установлено, что в 2011 году стоимость грузовых железнодорожных перевозок возрастет на 8%, в 2012 г. – на 7,4%, а в 2013 г. – на 6,4%. Но при этом тарифы на газ будут ежегодно увеличиваться на 15%, а рост цен на электроэнергию соста-

вит по годам соответственно 13–15%, 11–12% и 10–11%. Сравнительный анализ показывает, что очень важная для экономики России задача снижения финансовой нагрузки на граждан и бизнес из года в год решается в основном за счет установления более низкого темпа роста железнодорожных тарифов. А между тем износ основных фондов составляет сегодня у нас 55,7%, в том числе по электровозам – 70,1%, тепловозам – 75,7%, грузовым вагонам – 87,7%.

– Где же, по Вашему мнению, выход?

– Он очевиден. Необходимо расширить для железной дороги возможности гибкого реагирования на спрос. Для этого нужно совершенствовать действующие регуляторные механизмы, потому что у нас нет такого набора экономических инструментов, который бы предусматривал, с одной стороны, государственный контроль за ценообразованием на железнодорожном транспорте, а с другой – позволил бы ОАО «РЖД» реально обеспечить достаточный приток инвестиций путем реализации своих услуг, причем в наибольшей степени по предоставлению инфраструктуры под перевозки. Речь идет в первую очередь о таких вещах, как применение инвестиционной составляющей тарифа на наиболее востребованных маршрутах, введение механизма либерализации тарифа на перевозку в пределах определенного регулятором коридора, а также о целом ряде других инструментов, связанных с сокращением обременения на оборот имущества, эффективным использованием земель, различными формами государственно-частного партнерства, софинансирования с бизнесом и т. д.

Уже в ближайшей перспективе необходим переход на свободные цены в конкурентных секторах рынка железнодорожных перевозок. В качестве первого шага мы предлагаем принять решение по дерегулированию тарифов на транзитные перевозки крупнотоннажных контейнеров.

Также необходимо обеспечить совершенствование действующего Прейскуранта № 10-01, в том числе провести унификацию тарифов на перевозки грузов по ставкам разделов 2 и 3, проработать механизмы унификации тарифов на порожний пробег вагонов, а также обеспечить сближение уровня тарифов на перевозку грузов различных классов. То есть вот мы говорим иногда, что в чем-то наш собственный менталитет не успевает за проводимыми преобразованиями, а с другой стороны, и общество уже не всегда успевает за нашей реформой, за ее требованиями. Сегодня все-таки получается так, что для всех – рынок, а для нас – все еще не рынок.

– Другой важнейший проблемный вопрос – это необходимость перевозочных технологий в связи с ростом частного парка. Какие здесь необходимы неотложные решения?

– Железнодорожные технологии меняются и адаптируются к рынку. Но этот процесс должен протекать рационально. Это такая же наукоемкая сфера, как и металлургия, машиностроение и любая другая область экономики. Мы, разумеется, не против развития частного операторского бизнеса, но видим, что вагон зачастую оказывается в неэффективных руках и работает плохо, нерационально. В результате процент порожнего пробега растет. В среднем по сети он составляет 41%, а на наиболее загруженных дорогах – еще выше. Это отрицательно влияет на все наши качественные показатели работы. Так, при росте

доли порожнего пробега на 1% среднесуточная производительность локомотива снижается на 17,7 тыс. ткм брутто, эксплуатируемый парк увеличивается на 49 локомотивов в сутки, а средний вес поезда падает на 38 т. Вместе с тем соответственно растут и затраты. Если мы не переломим ситуацию с использованием подвижного состава, нам не хватит никаких средств на развитие инфраструктуры и весь наш перевозочный бизнес окажется попросту экономически несостоятельным.

Мы убеждены, что сегодня необходимо применение различных механизмов консолидации управления частными парками. Такую услугу может оказывать как ОАО «РЖД», так и его дочерние компании. То есть речь идет о том, что тот или иной собственник заключает, например, агентский договор с ЦФТО на определенных условиях – и вагон начинает работать более рационально, повышается коэффициент обратной загрузки, улучшается оборот, совершенствуется логистика. Данная схема позволит ОАО «РЖД» предложить комплексное транспортное обслуживание грузоотправителям, включающее в себя оказание услуги по перевозке грузов и услуги по предоставлению частных вагонов под такие перевозки посредством заключения агентских соглашений с собственником вагонов. Как известно, недавно президент ОАО «РЖД» встретился с топ-менеджерами крупнейших угледобывающих и металлургических компаний, где предложил им такую услугу. Была достигнута договоренность после проработки некоторых деталей опробовать новую модель взаимодействия между железной дорогой, грузовладельцами и операторами.

В целом же крайне важно упорядочить операторский бизнес, принять соответствующие правила игры с надлежащей ответственностью владельцев подвижного состава за использование вагонов. Для этого необходимо обновление правовой базы, но этот процесс идет крайне медленно, и, безусловно, ему нужно придать динамику. Представляется первоочередным внесение изменений в федеральные законы, о чем я говорил ранее, по наиболее актуальным вопросам деятельности железнодорожного транспорта. Это, несомненно, нормативное урегулирование вопросов, связанных с перевозками частного порожнего подвижного состава, а также установление правового статуса оператора, требований к содержанию и условиям осуществления операторской деятельности, определение порядка взаимодействия оператора с перевозчиком. Кроме того, нужны правила перевозок порожнего подвижного состава, не принадлежащего перевозчику, в которых необходимо предусмотреть порядок и условия осуществления перевозчиком перевозки частного вагона и оформления документов на такую перевозку, а также иные ее особенности. Законодательно также предусмотрено утверждение Перечня критериев технических и технологических возможностей осуществления перевозки, отсутствие которых является для перевозчика и владельца инфраструктуры основанием отказа от согласования заявки на перевозку грузов, который должен учитывать технические и технологические аспекты работы железнодорожного транспорта и изменения, связанные с его реформированием. Вот это первоочередные меры, и по ним с нашей стороны все необ-

ходимые предложения представлены в Минтранс России. Я хочу подчеркнуть, что неурегулированность в этих вопросах работает не только против экономики РЖД, но и явно не во благо экономики страны в целом.

– Понятно, что работать лучше и больше может побудить человека в первую очередь конкурентное поле. Но вот, скажем, дежурный по станции: никаких конкурентов у него нет и быть не может. И таких профессий в ОАО «РЖД» достаточно много. Как здесь быть?

– Вот, кстати, поэтому в ОАО «РЖД» совершенно сознательно были сохранены традиции организации соревнования как среди трудовых коллективов, так и среди работников компании, которое является одним из инструментов вовлечения персонала в эффективную реализацию корпоративных задач. Ежеквартально решением правления ОАО «РЖД» более 150 коллективов с численностью около 250 тыс. человек признаются победителями с вручением свидетельств и премий.

Сегодня все-таки получается так, что для всех – рынок, а для нас – все еще не рынок

Это очень почетно и значимо. Также в компании существует система поощрения работников корпоративными, ведомственными и государственными наградами, которыми в год отмечается труд более 10 тыс. наших работников. Вся система мотивации труда в компании нацелена на то, чтобы побудить человека качественно работать. К примеру, отдельным профессиям и должностям, в том числе и дежурным по станции, могут присваиваться классные звания и выплачиваться надбавки к заработной плате согласно установленному в ОАО «РЖД» порядку. Предусмотрена возможность устанавливать рабочим надбавки за профессиональное мастерство, руководителям, специалистам и служащим – надбавки за высокий уровень квалификации, высокие достижения в труде. Значительными мотиваторами труда в компании являются выплаты вознаграждения работникам ведущих должностей и профессий, в том числе и дежурным по станциям, за обеспечение безопасности движения поездов и одновременно вознаграждения за преданность компании. В заключение нашего разговора хочу еще раз подчеркнуть: мы вступаем в новый этап развития, начиная с 2011 года будем работать в уже практически сформированной вертикальной системе управления. Мы должны подтвердить правоту выбранной модели, а это огромная ответственность для всех работников компании и в Москве, и в регионах. Конечно, это потребует решения многих технических и технологических задач. И я уверен, что у нас получится.

РЖД-Партнер, № 3, февраль 2011 г.

Владимир Якунин, президент ОАО «РЖД», д. плт. н.

Вытащили, выдержали, продвинулись вперед

О ГЛАВНОМ

– Владимир Иванович, оцените, пожалуйста, основные итоги 2010 года с точки зрения эффективности работы ОАО «РЖД» и развития отрасли в целом.

– Прошедший год я бы назвал периодом стабилизации. После 15%-ного падения погрузки предыдущего года в 2010-м мы приросли на 8,8%. И хотя докризисного уровня ни наша промышленность, ни, соответственно, железная дорога еще не достигли, рост шел более высокими темпами, чем мы первоначально записали в наших планах. Это позволило направить дополнительные средства на реализацию нашей инвестпрограммы. Также я бы назвал следующие конкретные показатели, которые адекватно характеризуют нашу работу. Доходы от перевозок выросли на 13%, а эксплуатационные расходы увеличены лишь на 8%. При этом прирост себестоимости перевозок составил 5,7%, что в сопоставимых условиях ниже инфляции. С Вашего позволения, более я не стану пичкать уважаемую аудиторию журнала «РЖД-Партнер» еще какой-либо статистикой, поскольку она уже в основном опубликована, а остановлюсь на ряде важнейших, с моей точки зрения, тезисах. Считаю, что стратегия и тактика, которые были нами избраны для работы в кризисных и посткризисных условиях, оказались в целом правильными. И это нашло свое подтверждение в результатах деятельности компании. Мы выполнили и перевыполнили принятые производственные планы, обеспечили устойчивую прибыльную работу, реализовали основные инвестиционные проекты, осуществили ряд намеченных системных мер в рамках структурной реформы. ОАО «РЖД» является органичной частью нашего общества и выполняет свою работу в его интересах. При этом оно представляет собой такую инфраструктурную компанию, от здоровья которой во многом зависит и общее состояние нашей экономики. Мы стремимся стать по-настоящему клиентоориентированной компанией и целенаправленно с каждым годом прибавляем в этом отношении как в пассажирских, так и грузовых перевозках. Также мы по праву называем себя и социально ориентированной компанией.

В целом же по итогам года при всех наших недостатках у нас есть основания утверждать, что мы сработали успешно и, образно говоря, вытащили, выдержали, продвинулись вперед. В то же время мы видим, сколь огромен объем тех задач, которые нам еще предстоит решать.

– Есть ли такая проблема или задача, про которую Вы бы сказали, что она сегодня все более явственно выходит на первый план и требует к себе самого пристального внимания?

– Конечно. Это перспективы развития инфраструктуры, а точнее – недофинансирование нашего инфраструктурного бизнеса. Как известно, на протяжении всего постсоветского времени цены на промышленную продукцию росли опережающими темпами по сравнению с железнодорожными тарифами. А при существующей тарифной системе собственных средств ОАО «РЖД» хватает только на половину его потребностей в части инвестиционных программ. Где же выход? Как всегда, в комплексном решении проблемы, или, я бы так выразился, в умных решениях.

Возьмем тарифную политику. Здесь государственными регуляторами в прошлом году принята новая методика определения экономически обоснованного уровня тари-

фа. Мы ее долго и с нетерпением ждали, и вот проведенные по ней расчеты показали, что для покрытия издержек компании с возможностью нормально развиваться индексация тарифа в 2012 году должна составить 23% к 2011-му. Заметьте, это не наши ценовые амбиции, а расчеты по принятой в Федеральной службе по тарифам научно обоснованной методике RAB, аналоги которой активно используются в мировой практике. Но мы говорим: если правительство по макроэкономическим соображениям не считает возможным провести такую индексацию, то недостающая часть средств может быть направлена в виде прямого финансирования определенных инфраструктурных проектов. Также в рамках одобренной правительством в январе этого года Целевой модели рынка грузовых железнодорожных перевозок зафиксировано такое понятие, как «сетевой контракт», на основе которого государство оплачивает часть расходов на содержание и развитие путевой инфраструктуры. Эту практику нужно начинать применять и развивать. А для того чтобы выравнять условия конкуренции железнодорожного и автомобильного транспорта, следует, по нашему мнению, взимать плату за движение тяжеловесных грузовиков по автомобильным дорогам. (Это, кстати, необходимо делать и вне отношений между автомобильным и железнодорожным транспортом.)

Кроме того, есть такой известный в мире инвестиционный инструмент, как инфраструктурные облигации. Мы сейчас ведем работу по их подготовке, но настаиваем на том, чтобы это были не корпоративные ценные бумаги, а государственные или выпускаемые под государственные гарантии. Помимо этого, сегодня, как все знают, существует уже острая необходимость коренного совершенствования всей тарифной регуляtorики железнодорожного транспорта. Определенные задачи в этом плане содержатся в постановлении правительства № 643, в частности, по выделению ценового коридора и др. Мы активно готовим в этой связи предложения и в течение года будем вести соответствующую работу с ФСТ и другими ведомствами. Также, разумеется, нужно использовать все реальные возможности по улучшению инвестиционного климата на железной дороге. Наша компания едва ли не на каждом шагу сталкивается с нормативными ограничениями для ведения бизнеса, для привлечения частных инвестиций, для более рационального использования своих активов в рыночном обороте. То есть проблему финансирования ОАО «РЖД» нужно решать за счет оптимальной комбинации всех доступных инструментов.

В целом же я должен констатировать (и об этом сказал в своем докладе на итоговом правлении компании), что на сегодняшний день мы пока не встречаем достаточно понимания со стороны государственных регуляторов и общества по поводу важности развития транспортной инфраструктуры для экономики страны. Очевидно, наша работа в этом направлении должна быть усилена. Выработка долгосрочной модели устойчивого финансового обеспечения инвестиционных программ холдинга «РЖД» должна стать одной из самых главных наших задач текущего года.

О ПРИМЕЧАТЕЛЬНОМ

– Как известно, правительство продлило сроки структурной реформы на железнодорожном транспорте до 2015 года. Это было для Вас неожиданное решение?

– В течение прошлого года прорабатывались два варианта: продлить срок до конца 2011 или до 2015 года. Знаете, мы были готовы к любому из них. Ведь ни в 2011 году, ни даже в 2015-м преобразование отрасли, ее развитие, в том числе и структурное совершенствование, не заканчиваются. Выполняются одни планы, принимаются другие, происходит адекватное реагирование на новые вызовы времени и т. д. Это постоянный процесс, и, как известно, если он останавливается, то и возникают так называемые периоды застоя, когда проблемы накапливаются, но не решаются. В то же время формализация тех или иных процессов, конечно же, тоже очень важна. Думаю, лучший комментарий к продлению сроков реформирования дал сам премьер-министр на заседании президиума правительства. Он, в частности, сказал, что реформа идет по плану, практически без каких-то серьезных срывов, но она пока далека от завершения и ряд важнейших решений еще предстоит принять. Разумеется, на такое развитие событий существенным образом повлиял и процесс формирования Единого экономического пространства в составе России, Казахстана и Белоруссии. Намечено в 2015 году открыть доступ перевозчикам данных стран к национальным инфраструктурам. Это весьма серьезный процесс, требующий достаточно большой подготовки в самых разных областях: правовой, тарифной, технической, технологической и многих других. Причем он потребует гармонизации правового поля трех стран, а это очень непростые, я бы так сказал, вязкие вопросы. Также на четвертом этапе реформы должна быть реализована и Целевая модель рынка грузовых перевозок. Это даст ответы на многие вопросы о том, как будет развиваться отрасль далее.

– Что было для Вас наиболее запомнившимся, существенным среди тех мероприятий по реформе, которые проводились в минувшем году?

– Начну, возможно, не с самого важного, но весьма примечательного. В прошлом году мы провели первичное публичное размещение 35%-ного пакета акций ОАО «ТрансКонтейнер». Так вот, несмотря на не лучшие времена для такого шага, мультипликатор компании в момент размещения, то есть ее стоимость к EBITDA, составил 6,6, а вот у компании Globaltrans – 6,4. То есть мы, акционерное общество, принадлежащее государству, сработали в этом плане лучше, чем частный капитал. Также очень знаковым событием стало привлечение в ОАО «ЭЛТЕЗ А» активов одного из технологических лидеров рынка – канадской компании «Бомбардье». Если же говорить о весомости тех или иных структурных мероприятий реформы, проведенных в 2010 году, то надо, конечно, выделить создание Федеральной пассажирской компании и Второй грузовой компании. Это системообразующие меры, которые определяют саму конфигурацию железнодорожного рынка на обозримую перспективу. Теперь в этой связи в 2011 году нужно успешно реализовать планы по продаже контрольного пакета акций Первой грузовой компании. И затягивать с этим мы сами никак не заинтересованы. Что же

касается внутрикорпоративных структурных преобразований, то здесь в минувшем году шла очень активная работа по выделению отраслевых дирекций. Смысл данных шагов заключается в том, чтобы сформировать бизнес-единицы по видам деятельности и достичь через это наибольшей экономической эффективности работы компании. Среди основных проблем я бы выделил в этой связи вопрос нахождения оптимального механизма координации деятельности вертикальных дирекций и дочерних обществ ОАО «РЖД» на региональном уровне. Институт начальников дорог должен претерпеть очень существенные преобразования, суть которых в принципе нам уже понятна, но масса очень важных деталей пока еще не может быть вполне уяснена, поскольку для этого нужна практика. Здесь сегодня так же невозможно все заранее прописать вперед, как нельзя, например, при рождении человека сразу же нарисовать точный план его дальнейшей жизни. У начальников дорог появились новые функции корпоративной координации и управления. Кроме того, образован институт заместителей начальников дорог по регионам. В целом идет процесс создания условий для становления на базе дорог региональных корпоративных центров.

– На какие наиболее проблемные процессуальные моменты Вы могли бы указать в рамках реализации третьего этапа реформирования?

– Если брать системные вещи, то сегодня один из важнейших вопросов – это отсутствие среди причастных инстанций единой позиции по необходимым изменениям в законодательной базе железнодорожного транспорта. В этой связи мы говорим так: раз имеются существенные разногласия, давайте принимать пока то, в чем достигнуто взаимопонимание. Когда подойдем к той черте, что дальше уже никак нельзя двигаться вперед без принятия новых решений, – будем их принимать с учетом полученного практического опыта.

О МЕНТАЛИТЕТЕ

– В своих выступлениях, а также в личном интернет-блоге в последнее время Вы уделяете большое внимание организации пригородных перевозок как самостоятельного обособленного бизнеса и связанным с этим проблемам.

– Да, это действительно очень непростой вопрос, но чрезвычайно важный, причем не только для экономики железнодорожного транспорта, но и в общесоциальном плане, а также в разрезе имиджа и репутации ОАО «РЖД». В пригородном сообщении на сегодняшний момент переплелись целый ряд таких общественных вопросов, которые решить быстро и эффективно не представляется возможным, поскольку они упираются, в том числе, и в ментальность многих людей, в их представления о ценностях, о том, что такое хорошо и что такое плохо в конкретных ситуациях. И даже если эти представления являются в чем-то нерациональными, неправильными, архаичными, то ни железнодорожникам, ни правительству, ни местным органам власти, ни самим пассажирам от этого, как говорится, не легче. Здесь нужна очень кропотливая, длительная работа, в том числе и разъяснительного характера, причем часто весьма неблагодарная. Пригородное сообщение, как известно, в предшествующий период окупалось платой за проезд не

Выполняются одни планы, принимаются другие, происходит адекватное реагирование на новые вызовы времени.

Это постоянный процесс и если он останавливается, то и возникают периоды застоя.

более чем на 15–20% и в основном дотировалось из других доходов российских железных дорог, потому что бюджеты большинства регионов принимали в этом участие крайне неохотно. С 2011 года пригород обособляется в отдельный бизнес, где региональные власти будут играть роль заказчика перевозок. Трудности связаны со многими аспектами. Цена билета здесь была традиционно достаточно низкой, и сколько-нибудь значительное ее повышение вызывает, естественно, неприятие со стороны пассажиров. Но и у администраций регионов тоже есть много иных социальных расходов. Поэтому здесь нужно будет находить приемлемые для всех сторон компромиссы с использованием федеральных субсидий, целевой поддержки определенных слоев населения и т. д. Очень непростая проблема связана с безбилетным проездом.

Почему-то считается, что если в магазине за бесплатно ничего не дают – это вполне нормально, а вот в электричке прокатиться «зайцем» – святое дело. Также есть проблемы с организацией проверки билетов – как нормативно-правового характера, так и чисто человеческого, то есть попросту коррупционного. Причем даже спустя долгое время после выделения пригородных перевозок из ОАО «РЖД» для населения электрички будут ассоциироваться не столько с пригородными компаниями, сколько непосредственно с железной дорогой, с РЖД.

На нас по-прежнему еще какое-то время пассажиры будут автоматически возлагать ответственность и за рост тарифов, и за отмену убыточных поездов, и за попытки повысить собираемость доходов, и т. д. Поэтому участвовать в решении всех этих вопросов нам, конечно, все равно придется. Тем более что там, где безобразия происходят действительно по нашей вине (сбои в графике движения, неисправный подвижной состав и пр.), мы готовы, как говорится, отвечать по полной.

– Зато другой, выделяющийся в перспективе бизнес, связанный с высокоскоростным движением, будет работать как раз на поднятие престижа РЖД. Не так ли?

– Да, это то направление, которым мы занимаемся и будем заниматься в ближайшей перспективе, что называется, вплотную. Эксплуатация «Сапсанов» показала, что сегодня востребованность высокоскоростных перевозок у нас в стране просто высочайшая. Прошедший год ознаменовался и запуском экспрессов «Аллегро» на линии Санкт-Петербург – Хельсинки. По заданию премьер-министра мы сегодня пересматриваем в сторону интенсификации программу развития высокоскоростного и скоростного движения, и чемпионат мира по футболу 2018 года является здесь отличным стимулом к активизации деятельности для всех причастных ведомств и компаний. Надеюсь, что в первой половине 2011-го мы уже представим в правительство документы по организации конкурса на строительство ВСМ Москва – Санкт-Петербург.

Продолжение следует.

РЕКЛАМА В ЖУРНАЛЕ

Стоимость публикации рекламной информации в журнале зависит от занимаемой площади. При размещении модульной рекламы, бесплатно предоставляется публикация строчной рекламы (подробнее ниже, в прайс-листе).

Образец заполнения строчной рекламы:

Наименование	Чертеж изделия (если есть)	Ед. изм.	Цена (руб)	Компания	Телефон

Размеры модулей в мм:

Вы можете предоставить для печати собственный макет или прислать информацию для разработки макета нашими специалистами.

1/8 полосы - 88x59, либо 180x28

1/4 полосы 88x122, либо 180x59

1/2 полосы - 180x122

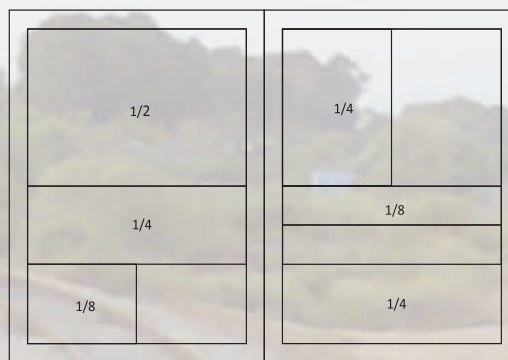
1 полоса - 180x250

Требования к макетам:

- Программы Adobe Photoshop, Illustrator.
- Разрешение 300 dpi, цветовая модель CMYK
- Шрифты перевести в кривые.
- Текст по картинке полужирный не менее 7 пунктов.
- Черный - запечатывание поперх.
- Сумма красок в тенях не более 320%.
- CorelDraw не является подготовленным к печати документом, и подлежит доработке.

В случае, если макет будет разрабатываться нашими специалистами, вам нужно лишь определиться с его размером, прислать текстовое наполнение в произвольной форме, контактную информацию, логотип и фотографии (если есть такая необходимость), а также указать примерную цветовую гамму или стиль.

Готовый макет будет вам отправлен на согласование.



Прайс-лист на размещение рекламы (цены указаны в рублях с НДС)

Модульная реклама / статья			Бонус (строчная реклама)	Разработка модуля
Размер	Формат модуля, мм	Стоимость	Количество строк	Стоимость
1/8 полосы	88*59, 180*28	5'000	5	650
1/4 полосы	88*122, 180*59	8'750	10	750
1/2 полосы	180*122	15'400	20	850
Полоса	180*250	26'950	40 + перс. рассылка	950

Модульная реклама на обложке	Коэффициент наценки	Бонус
Лицевая сторона (от 1/2 полосы)	договор.	Идентичный модуль во внутреннем блоке
Вторая и третья сторона (от 1/2 полосы)	2	
Последняя сторона (от 1/2 полосы)	3	

Рекламодателям журнала предоставляется бесплатная услуга – размещение персональной страницы в ТОПе предприятий и еженедельная рассылка рекламной информации по собственной базе электронных адресов (более 50'000)

При единовременной предоплате 2-х публикаций	СПЕЦПРЕДЛОЖЕНИЕ подробнее на стр. 40
При единовременной предоплате 3-х публикаций	
При единовременной предоплате 5-и публикаций	
При единовременной предоплате 10-и публикаций	

БАННЕРНАЯ РЕКЛАМА НА САЙТЕ

Сквозное размещение (на всех страницах сайта)
Размер 140*60 (jpeg - статический, gif - динамический)

Размещение в левом вертикальном блоке
Разработка jpeg баннера от 400 руб, gif баннера от 1'500 руб

Стоимость 5'000 руб./мес. (при единовременной оплате трёх месяцев, в четвертом размещение **бесплатно!**)

В подарок участие в еженедельных рассылках + месяц в ТОПе компаний + бесплатное изменение информации на персональной странице в течение оплаченного периода времени

Электронные рассылки

Предлагаем воспользоваться рассылкой объявлений по базе электронных адресов предприятий, связанных с железнодорожной отраслью промышленности (более 50 000)!

Все адреса получены путем регистрации новых подписчиков на сайте издания, работы на различных тематических железнодорожных выставках, а также силами собственной службы маркетинга.

Практика показывает, что такой способ передачи информации является одним из самых эффективных.

1. Еженедельные рассылки

- проводятся по воскресеньям
- содержат ссылки на персональные страницы компаний Заказчиков, на которых вносятся требуемые изменения
- при заказе рассылки бесплатно предоставляется размещение персональной страницы компании Заказчика в ТОПе каталога предприятий
- после проведения рассылки предоставляется отчет и закрывающие бухгалтерские документы.

Стоимость (руб.)	Услуга	В подарок	
1'900	1 еженед. рассылка	1 неделя в ТОПе компаний	+ бесплатное изменение информации на персональной странице в течение оплаченного периода времени
3'300	2 еженед. рассылки	2 недели в ТОПе компаний	
4'300	3 еженед. рассылки	3 недели в ТОПе компаний	
5'000	4 еженед. рассылки	1 месяц в ТОПе компаний	

2. Персональные рассылки

- услуга единоразовая, оказывается в заранее согласованный с Заказчиком день
- проводятся с понедельника по четверг (по пятницам в случае срочной необходимости) в две очереди: с 6:00 до 14:00 и с 14:00 до 20:00 (время указано приблизительное, т.к., скорость рассылки напрямую зависит от размера отправляемого письма)
- содержат информацию исключительно о компании Заказчика
- при заказе бесплатно предоставляется размещение персональной страницы компании Заказчика в ТОПе каталога предприятий
- для оформления и последующего согласования с Заказчиком образца письма персональной рассылки нам необходимы:
 - тема письма
 - текст письма (информация, которую вы хотите довести до сведения адресатов)
 - контактная информация (для обратной связи)
 - по желанию логотип, фотоматериалы, прайс-лист и т.д.

ВАЖНО! Объем письма не должен превышать 200 Кб (при необходимости включить в письмо большое количество фото-и-видео материалов, вложенные файлы будут заменены на ссылки для скачивания, а сами файлы размещены на персональной странице компании Заказчика)

- после проведения рассылки предоставляется отчет и закрывающие бухгалтерские документы.

Стоимость (руб.)	Скидка	Услуга	В подарок
6'600	-	1 перс. рассылка	месяц еженедельных рассылок + месяц в ТОПе компаний + бесплатное изменение информации на персональной странице в течение оплаченного периода времени
11'880	10%	2 перс. рассылки	
16'830	15%	3 перс. рассылки	
21'120	20%	4 перс. рассылки	

Предусмотрены специальные условия и скидки при заказе рассылок на квартал, полугодие и год.

3 месяца - скидка 10%

Стоимость (руб.)	Услуга	В подарок
17'820	3 перс. рассылки	3 месяца еженедельных рассылок + 3 месяца в ТОПе компаний + бесплатное размещение баннерной рекламы на весь период!
32'076	6 перс. рассылок	
45'441	9 перс. рассылок	
57'024	12 перс. рассылок	

6 месяцев - скидка 15%

Стоимость (руб.)	Услуга	В подарок
33'660	6 перс. рассылок	6 месяцев еженедельных рассылок + 6 месяцев в ТОПе компаний + бесплатное размещение баннерной рекламы на весь период!
60'558	12 перс. рассылок	
85'833	18 перс. рассылок	
107'712	24 перс. рассылки	

12 месяцев - скидка 20%

Стоимость (руб.)	Услуга	В подарок
63'360	12 перс. рассылок	1 год еженедельных рассылок + 1 год в ТОПе компаний + бесплатное размещение баннерной рекламы на весь период!
114'048	24 перс. рассылки	
161'568	36 перс. рассылок	
202'752	48 перс. рассылок	

ВНИМАНИЕ! СПЕЦИАЛЬНОЕ ПРЕДЛОЖЕНИЕ!

**При размещении рекламы на год
электронные рассылки и баннерная реклама в подарок!**

Предлагаем принять участие в акции, которая позволит значительно сэкономить рекламный бюджет и при этом получить максимальный эффект от вложенных средств.

При единовременной предоплате скидка 20%

Стоимость публикаций на год (со скидкой 20%)	Размеры модулей в мм >>>> строчная реклама (бонус)	В подарок персональные электронные рассылки >>>> (более 50'000 адресов)	Дополнительный бонус /сумма бонуса
		кол-во рассылок / сумма бонуса	
40 000	1/8 полосы + 5 строк	4 * 6'600 = 26 400	-
70 000	1/4 полосы + 10 строк	8 * 6'600 = 52 800	годовое размещение баннерной рекламы! 12*5'000=60'000
123 200	1/2 полосы + 20 строк	12 * 6'600 = 79 200	
215 600	1 полоса + 40 строк	16 * 6'600 = 105 600	

Мы предлагаем:

Публикацию в журнале с возможностью обновления информации:

- бесплатно предоставляется дополнительная рекламная площадь для размещения актуальных прайс-листов
- гарантированное участие во всех специализированных выставках и конференциях, в которых запланировано наше участие в качестве информационного партнера. На сегодняшний день утверждены мероприятия, указанные в разделе сайта [Календарь выставок](#)

БЕСПЛАТНАЯ Интернет-поддержка!

- при размещении рекламы от 1/4 полосы и выше специальный подарок – **годовое размещение баннерной рекламы на нашем портале!**
- **размещение** персональной страницы вашей компании в **Топе** каталога предприятий на сайте издания с возможностью еженедельного обновления информации
- **еженедельные и персональные электронные рассылки** по собственной базе электронных адресов предприятий железнодорожной отрасли промышленности

В акции уже участвуют:

- АО «КрЭВРЗ» (Красноярский край, г. Красноярск)
- АО «ОКБ «АСТРОН» (Московская область, г. Лыткарино)
- ГК Можгинский литейный завод «Арсенал» (Республика Удмуртия, г. Ижевск)
- ООО «Авант» (Республика Удмуртия, г. Ижевск)
- ООО «ВСП52» (Нижегородская область, г. Нижний Новгород)
- ООО «КСД» (Воронежская область, г. Воронеж)
- ООО «ЛитСтройКом» (ООО «ЛСК») (Нижегородская область, г. Нижний Новгород)
- ООО «Путеец» (Челябинская область, г. Челябинск)
- ООО «РЕМОНТ ПУТЕВЫХ МАШИН» (Калужская область, г. Калуга)
- ООО «Реон-Техно» (Республика Чувашия, г. Чебоксары)
- ООО «Стройпуть» (г. Москва)
- ООО «СЦ Промжелдортранс» (г. Москва)
- ООО «Техэнергопром-Р» (Московская область, г. Королёв)
- ООО «Торговый дом «РТИ» (Ярославская область, г. Ярославль)
- ООО «ТрансЭкспертГрупп» (ООО «ТЭГ») (г. Москва)
- ТОО «Vagon Service Almaty» (Казахстан, г. Алматы)

Будем рады видеть вашу компанию в числе наших Партнеров!

За содержание и достоверность рекламной информации ответственность несут рекламодатели.

Свидетельство о регистрации средства массовой информации ПИ ФС77-33605, от 24.10.2008г.
Выдано Федеральной службой по надзору в сфере связи и массовых коммуникаций. Территория распространения Российская Федерация, зарубежные страны.



E X P O



THE 9TH INDUSTRIAL INTERNATIONAL EXHIBITION

EXPO-RUSSIA ARMENIA

20
21-23 October

Yerevan, Republic of Armenia
Yerevan EXPO

THE 7TH YEREVAN BUSINESS FORUM

R U S S I A

THEMATIC SECTION OF THE EXHIBITION:

- Energy
 - Chemical industry
 - Machinery
 - Metallurgy
 - Transport and logistics
 - Construction
- Aviation
 - Oil and Gas
 - Geology and Mining
 - Instrument
 - Telecommunications
 - High Tech
- Security
 - Medicine and pharmaceuticals
 - Banks and insurance companies
 - Agriculture and food
 - Education



BUSINESS PROGRAM:

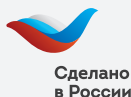
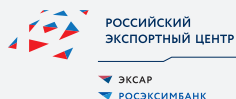
- YEREVAN BUSINESS FORUM
- Round tables
- Contacts exchange
- Presentation of companies and regions of Russia

A R M E N I A

WWW.ZARUBEZHEXPO.RU
facebook.com/zarubezhexpo
instagram.com/zarubezh.expo
#ExpoRussiaArmenia

JSC "ZARUBEZH-EXPO"
+7 (495) 721-32-36 | info@zarubezhexpo.ru
10, Prechistenka str., Moscow, 119034, Russia





3-Я РОССИЙСКО-УЗБЕКСКАЯ
ПРОМЫШЛЕННАЯ ВЫСТАВКА

EXPO-RUSSIA UZBEKISTAN

18–20 НОЯБРЯ 2020

ТАШКЕНТ, РЕСПУБЛИКА УЗБЕКИСТАН
ДВОРЕЦ ТВОРЧЕСТВА МОЛОДЕЖИ

3-Й ТАШКЕНТСКИЙ БИЗНЕС-ФОРУМ

R U S S I A

ТЕМАТИЧЕСКИЕ РАЗДЕЛЫ

- Энергетика
- Химия и нефтехимия
- Информационные технологии
- Транспорт и логистика
- Горная и горнодобывающая промышленность
- Легковой, грузовой и специальный транспорт
- Строительная, дорожная и подъемная техника
- Телекоммуникации и связи
- Нанотехнологии, новые материалы
- Оборудование и технологии разведки, добычи и переработки полезных ископаемых
- Машиностроение. Технологии и оборудование
- Товары народного потребления
- Нефтегазовая промышленность
- Металлопродукция, трубы
- Оборудование, технологии, сырье и ингредиенты для пищевой и перерабатывающей промышленности
- Геология и разведка нефтяных и газовых месторождений
- Сельскохозяйственная техника
- Оборудование, технологии, сырье и ингредиенты для пищевой и перерабатывающей промышленности
- Ирригация, водообеспечение и водное хозяйство

ДЕЛОВАЯ ПРОГРАММА

- Ташкентский бизнес-форум
- круглые столы
- презентация регионов
- биржа контактов

U Z B E K I S T A N

WWW.ZARUBEZH.EXPO.RU
facebook.com/zarubezhexpo
instagram.com/zarubezh.expo
 #ExpoRussiaUzbekistan

ОРГКОМИТЕТ: АО «ЗАРУБЕЖ-ЭКСПО»
 +7 (495) 721-32-36 | info@zarubezhexpo.ru
 119034, Москва, ул. Пречистенка, 10