

ДЕПО

2 (107) 2020

ЖЕЛЕЗНОДОРОЖНЫЙ ЖУРНАЛ

www.depo-magazine.ru

февраль

Производители железнодорожной продукции и услуг

стр. 2 - 7

Подвижной состав, запчасти, ремонт

стр. 10 - 13

Материалы и оборудование для ВСП

стр. 15 - 17

Справочная информация

стр. 1, 19 - 40

**С Днем Защитника
Отечества!**

СОДЕРЖАНИЕ НОМЕРА

стр. 1

- ПОГРУЗКА НА СЕТИ ОАО «РЖД» (НОЯБРЬ 2019)

стр. 19 - 26

- ПОГРУЗКА НА СЕТИ ОАО «РЖД» (ДЕКАБРЬ 2019)

стр. 27 - 34

- ЖЕЛЕЗНЫЕ ДОРОЖНИКИ О СЕБЕ И РЕФОРМАХ

стр. 35 - 37

- РАСЦЕНКИ НА РАЗМЕЩЕНИЕ РЕКЛАМЫ

стр. 38 - 39

- ВНИМАНИЕ! СПЕЦИАЛЬНОЕ ПРЕДЛОЖЕНИЕ!

стр. 40



16+

Самая крупная в России выставка
транспортно-логистических услуг
и технологий

13–15 апреля 2020

Москва, Крокус Экспо
Павильон 1

Негабаритные
перевозки



Авто-
мобильные
перевозки



Морские
перевозки



Авиа-
перевозки



Железно-
дорожные
перевозки



IT-решения



Получите
электронный билет
transrussia.ru

Ваш промокод:

tr20pEODO



Hyve

+7 (499) 750-08-28, transport@hyve.group

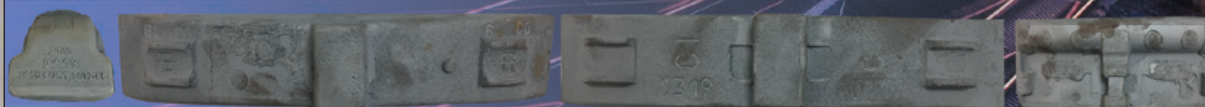
СОДЕРЖАНИЕ НОМЕРА

СТРАНА / РЕГИОН	ГОРОД	НАИМЕНОВАНИЕ КОМПАНИИ	ТЕЛЕФОН	№ СТР.
25-Я МЕЖДУНАРОДНАЯ ВЫСТАВКА ТРАНСПОРТНО-ЛОГИСТИЧЕСКИХ УСЛУГ И ТЕХНОЛОГИЙ TRANSRUSSIA/TRANSLOGISTICA				2-я сторона обл.
Россия	Москва	ITE Москва	+7 (499) 750-08-28, +7 (499) 750-08-30	
СОДЕРЖАНИЕ				1
ПРОИЗВОДИТЕЛИ ЖЕЛЕЗНОДОРОЖНОЙ ПРОДУКЦИИ И УСЛУГ				2 - 7
Россия / Брянская область	р.п. Навля	ООО "Металлснабсервис"	+7 (4832) 30-00-97, 30-00-64	2
Россия / Калужская область	Налуга	ООО "РЕМОНТ ПУТЕВЫХ МАШИН"	+7 (4842) 926-900, 926-800, 926-700	3
Россия / Московская область	Лытнарино	АО "ОКБ "АСТРОН"	+7 (495) 215-13-82	3
Россия / Республика Удмуртия	Ижевск	ГК Можгинский литейный завод "Арсенал"	+7 (341) 257-09-80, +7 (963) 028-90-28	4 - 5
Россия / Томская область	Томск	ООО "НПК "ТомИндуктор"	+7 (3822) 231-251	6
Россия / Воронежская область	Воронеж	ООО "КСД"	+7 (473) 207-06-12, +7 (473) 207-06-10, +7 (473) 200-25-07	6
Россия	Москва	ООО "ТрансЭкспертГрупп" (ООО "ТЭГ")	+7 (495) 968-46-56	7
Россия / Ярославская область	Ярославль	ООО "Торговый дом "РТИ"	+7 (4852) 94-12-21, 98-21-21	7
Россия / Челябинская область	Челябинск	ООО "Путеец"	+7 (351) 232-15-94, 232-14-30	7
МЕТАЛЛУРГИЯ ЛИТМАШ 2020				8
5-Я МЕЖДУНАРОДНАЯ СПЕЦИАЛИЗИРОВАННАЯ ВЫСТАВКА МЕТАЛЛОКОНСТРУКЦИИ 2020				9
Россия	Москва	ЗАО "Металл-Экспо"	+7 (495) 734-99-66	
ПОДВИЖНОЙ СОСТАВ, ЗАПЧАСТИ, РЕМОНТ				10 - 13
Россия / Республика Удмуртия	Ижевск	ООО "Авант"	+7 (925) 940-02-40, +7 (925) 940-05-10	10 - 11
Россия / Свердловская область	Сысерть	ООО "СЛД"	+7 (34374) 7-98-32, 7-98-29	12
Россия / Республика Чувашия	Чебоксары	ООО "РЕОН-ТЕХНО"	+7 (8352) 24-24-40/41/42/43/44/45	13
Россия / Красноярский край	Красноярск	АО "КрЗВРЗ"	+7 (3912) 21-33-06, +7 (3912) 65-22-98	13
25-Я МЕЖДУНАРОДНАЯ ВЫСТАВКА ТРАНСПОРТНО-ЛОГИСТИЧЕСКИХ УСЛУГ И ТЕХНОЛОГИЙ TRANSRUSSIA/TRANSLOGISTICA				14
Россия	Москва	ITE Москва	+7 (499) 750-08-28, +7 (499) 750-08-30	
МАТЕРИАЛЫ И ОБОРУДОВАНИЕ ДЛЯ ВСР				15 - 17
Россия / Нижегородская область	Нижний Новгород	ООО "ЛитСтройНом" (ООО "ЛСК")	+7 (930) 220-03-06	15
Россия / Нижегородская область	Нижний Новгород	ООО "ВСП52"	+7 (920) 941-16-06	15
Россия	Москва	ООО "СТРОЙ УНИВЕРСАЛ"	+7 (496) 531-75-15, +7 (916) 684-18-64, +7 (916) 518-47-88	16
Россия / Московская область	Королёв	ООО "Техэнергопром-Р"	+7 (499) 348-20-60, +7 (968) 579-80-72	16
Россия / Свердловская область	Екатеринбург	ООО "ПроектСнаб"	+7 (3435) 41-69-55/25-69	17
Россия	Москва	ООО "Стройпуть"	+7 (495) 739-82-16	17
Россия / Ярославская область	Ярославль	ООО "Торговый дом "РТИ"	+7 (4852) 94-12-21, 98-21-21	17
3-Я МЕЖДУНАРОДНАЯ ПРОМЫШЛЕННАЯ ВЫСТАВКА EXPO-RUSSIA UZBEKISTAN 2020				18
Россия	Москва	ОАО "Зарубеж-Экспо"	+7 (495) 721-32-36, +7 (495) 637-50-79, +7 (495) 637-36-33	
СПРАВОЧНАЯ ИНФОРМАЦИЯ				1, 19 - 40
ПОГРУЗКА НА СЕТИ ОАО «РЖД» (НОЯБРЬ 2019)				19 - 26
ПОГРУЗКА НА СЕТИ ОАО «РЖД» (декабрь 2019)				27 - 34
Россия	Москва	АНО "Институт проблем естественных монополий (ИПЕМ)"	+7 (495) 690-14-26	
ЖЕЛЕЗНЫЕ ДОРОЖНИКИ О СЕБЕ И РЕФОРМАХ				35 - 37
Россия	Москва	Андрей Гурьев		
РАСЦЕНКИ НА РАЗМЕЩЕНИЕ РЕКЛАМЫ				38 - 39
ВНИМАНИЕ! СПЕЦИАЛЬНОЕ ПРЕДЛОЖЕНИЕ!				40
Россия	Москва	Редакция Железнодорожного журнала "ДЕПО"	+7 (495) 765-73-16	
14-Я МЕЖДУНАРОДНАЯ ВЫСТАВКА "ЭЛЕКТРОНИКА-ТРАНСПОРТ 2019"				3-я сторона обл.
Россия	Москва	Дирекция выставки "Электроника-Транспорт"	+7 (495) 287-44-12	
МЕЖДУНАРОДНАЯ КОНФЕРЕНЦИЯ "RAILRU 2020: ВАГОНЫ И ГРУЗЫ"				4-я сторона обл.
Россия / Курская область	Курск	Компания «Viva Consult»	+7 (958) 58-155-98	

ООО МЕТАЛЛСНАБСЕРВИС

КОМПЛЕКСНАЯ ПОСТАВКА ЗАПАСНЫХ ЧАСТЕЙ К ЖЕЛЕЗНОДОРОЖНОМУ ТРАНСПОРТУ

**ПРЕДЛАГАЕМ РАССМОТРЕТЬ ВОЗМОЖНОСТЬ ПОСТАВКИ
ЗАПАСНЫХ ЧАСТЕЙ СОБСТВЕННОГО ПРОИЗВОДСТВА:**



- ▶ Клин Ханина М1698.00.003 ТУ 3183-234-01124323-2007 (условный номер 2125 для клеймения продукции);
- ▶ Колодка тормозная чугунная тип «М»
- ▶ Колодка тормозная чугунная без скобы для вагонов тип «С»
- ▶ Колодка тормозная чугунная с металлическим каркасом тип «Ф»
- ▶ Наша компания финансирует производство продукции и заключает контракты на поставку.

Производителем является ООО "Металлснабсервис", который, в свою очередь, является собственником ОАО "Кировский завод"

ТАКЖЕ ГОТОВЫ РАССМОТРЕТЬ ВОЗМОЖНОСТЬ ИЗГОТОВЛЕНИЯ НА НАШЕМ ПРЕДПРИЯТИИ ДРУГИХ ИЗДЕЛИЙ ПО ВАШИМ ЧЕРТЁЖАМ В НЕОБХОДИМОМ КОЛИЧЕСТВЕ И В УКАЗАННЫЕ СРОКИ.

242130, Брянская область, Навлинский район, р.п. Навля, ул. Комсомольская, дом №7
+7 (4832) 3000-97, 363-556, 363-557, mss032@yandex.ru

Наименование	Ед. изм.	Цена	Компания	Телефон
Клин Ханина М1698.00.003 ТУ 3183-234-01124323-2007 (условный номер 2125 для клеймения продукции);	шт	по запросу	ООО "Металлснабсервис"	+7 (4832) 30-00-97, 30-00-64
Колодка тормозная чугунная тип "М"	шт	по запросу	ООО "Металлснабсервис"	+7 (4832) 30-00-97, 30-00-64
Колодка тормозная чугунная без скобы для вагонов тип "С"	шт	по запросу	ООО "Металлснабсервис"	+7 (4832) 30-00-97, 30-00-64
Колодка тормозная чугунная с металлическим каркасом тип "Ф"	шт	по запросу	ООО "Металлснабсервис"	+7 (4832) 30-00-97, 30-00-64
Коллектор выхлопной 2Д50.18-1 (1-ПД4.18-1сб)	шт	по запросу	ООО "Металлснабсервис"	+7 (4832) 30-00-97, 30-00-64
Коллектор надувочный 2Д50.19сб (1- ПД4.19-2)	шт	по запросу	ООО "Металлснабсервис"	+7 (4832) 30-00-97, 30-00-64
Кожух редуктора ТЭМ17.35.27.000	шт	по запросу	ООО "Металлснабсервис"	+7 (4832) 30-00-97, 30-00-64
Кожух редуктора 3ТЭ25КМ 35.27.000	шт	по запросу	ООО "Металлснабсервис"	+7 (4832) 30-00-97, 30-00-64
Подвеска электродвигателя ТЭМ1.35.10.015	шт	по запросу	ООО "Металлснабсервис"	+7 (4832) 30-00-97, 30-00-64
Вентилятор охлаждения ТЭД задний ТЭМ18.10.60.000	шт	по запросу	ООО "Металлснабсервис"	+7 (4832) 30-00-97, 30-00-64
Вентилятор охлаждения ТЭД передний ТЭМ18.10.61.000	шт	по запросу	ООО "Металлснабсервис"	+7 (4832) 30-00-97, 30-00-64
Привод двухмашинного агрегата ТЭМ2.85.60.017	шт	по запросу	ООО "Металлснабсервис"	+7 (4832) 30-00-97, 30-00-64
Привод возбудителя (без возбудителя опоры) ТЭМ18ДМ.85.60.011	шт	по запросу	ООО "Металлснабсервис"	+7 (4832) 30-00-97, 30-00-64
Опора промежуточная (без шнива) ТЭМ18Д.85.50.013	шт	по запросу	ООО "Металлснабсервис"	+7 (4832) 30-00-97, 30-00-64
Топливоподнаживающий агрегат ТЭМ2.20.55.000СБ.	шт	по запросу	ООО "Металлснабсервис"	+7 (4832) 30-00-97, 30-00-64
Коллектор верхний левый ТЭМ2.10.30.034	шт	по запросу	ООО "Металлснабсервис"	+7 (4832) 30-00-97, 30-00-64
Коллектор нижний левый ТЭМ2.10.30.035	шт	по запросу	ООО "Металлснабсервис"	+7 (4832) 30-00-97, 30-00-64
Коллектор нижний правый ТЭМ2.10.30.036	шт	по запросу	ООО "Металлснабсервис"	+7 (4832) 30-00-97, 30-00-64
Коллектор верхний правый ТЭМ2.10.30.037	шт	по запросу	ООО "Металлснабсервис"	+7 (4832) 30-00-97, 30-00-64

**РЕМОНТ ПУТЕВЫХ МАШИН**

Снабжение предприятий запасными частями к путевой и маневровой технике

248002, г. Калуга, ул. Болдина, здание 61, офис 110, +7 (4842) 926-700, 926-800, 926-900
E-mail: kb40@list.ru, kalugatex@gmail.com, http://snabrd.ru/

- Запасные части к гидropередачам
- Запасные части к МПТ, АДМ, ДГКу
- Запасные части к Duomatic и Unimat
- Печатные платы и кросс-платы
- Валы карданные железнодорожной техники
- Железнодорожные краны
- Выпрочно-подбивочно-рихтовочные машины

ООО «РЕМОНТ ПУТЕВЫХ МАШИН» СОЗДАНО С ЦЕЛЮ - БЫТЬ СВЯЗУЮЩИМ ЗВЕНОМ ЕДИНОЙ ЭКОНОМИЧЕСКОЙ СИСТЕМЫ, ОБЕСПЕЧИВАЯ СТАБИЛЬНУЮ ДЕЯТЕЛЬНОСТЬ ЖЕЛЕЗНОДОРОЖНЫХ ПРЕДПРИЯТИЙ, СВОЕВРЕМЕННО ОСУЩЕСТВЛЯЯ ПОСТАВКУ ВАЖНЫХ ГРУЗОВ В САМЫЕ ОТДАЛЕННЫЕ УГОЛКИ СТРАНЫ. ЗА ВРЕМЯ РАБОТЫ НАША КОМПАНИЯ НАКОПИЛА БОЛЬШОЙ ОПЫТ В СНАБЖЕНИИ ПРЕДПРИЯТИЙ ШИРОКИМ СПЕКТРОМ ЗАПАСНЫХ ЧАСТЕЙ К ПУТЕВОЙ И МАНЕВРОВОЙ ТЕХНИКЕ. В НАСТОЯЩЕЕ ВРЕМЯ У НАС ЗАКЛЮЧЕНЫ ДИЛЕРСКИЕ ДОГОВОРА С ПРЕДПРИЯТИЯМИ РОССИИ И СТРАН СНГ.

Наименование	Цена за 1 ед б/НДС руб	Наименование	Цена за 1 ед б/НДС руб
Диск с металлокерамикой 50-330A-82	1 250	Капитальный ремонт УГП 230(300) ,ГП 300	220 000
Диск ведущий 50-330A-83A	950	Капитальный ремонт УГП 1200/750/ПР,М	320 000
Насос питательный 53-359-00	52 000	Гидropередача УГП 230(300)	1 250 000
Клапан плавного трогания 46.30.00.000	36 800	Рессоры впо 55.30.19/20 (комплект)	6 500
Золотниковая коробка 50-345-00	49 000	Гидropередача УГП 1200/750/ПР/М	2 650 000
Клапанная коробка 53-358-00	36 000	Главный вал 55-303-00-1(2) , 14.03.00.000	1 700 000
Блок управления УГП 55-351И-00-КТ (14.50.01.000-КТ)	43 000	Муфта предохранительная 53-215-00 (ДГКу 5.00.24.200)	22 000
Пульт управления УК 25/9-18 97.80.02.100	55 000	Лебедка для перетяжки панетов 86.70.02.000 сб	430 000
Вал фрикционный 53-330-200	235 000	Насос откачивающий 14.25.00.000(64.20.05.000)	42 000
Рессоры на УК25/9-18 86.11.51.200 (16 листов)	52 000	Насос питательный 55-310-00	55 000

АСТРОН

Оптико-механическое конструкторское бюро

Тепловизионный модуль защиты протяженных объектов и транспортной инфраструктуры железных дорог АСТРОН-2А

Сертификат соответствия технических средств обеспечения транспортной безопасности требованиям к их функциональным свойствам № МВД РФ.03.000009 от 13.11.2017 г. (согласно постановлению Правительства РФ № 969 от 26.09.2016 г.)



140080, МО, г. Лыткарино, ул. Парковая, 1; тел.: +7 (495) 215-13-82; v@astrohn.ru, www.astrohn.ru

Наименование Тепловизионного модуля	Цена за 1 ед. без НДС	Общие характеристики	Компания	Телефон
АСТРОН-2А120/14U F-220/IT/35 УХЛ1	1 518 470,39	" Кодек H.264, MPEG, MJPEG 768*512 пкс, 25кадр/сек Спектральная чувствительность 7-14мкм Герметичность корпуса IP67 Герметичность оптоволоконного разъема IP67 Выход Ethernet. Оптоволоконно Питание PoE, 12В, 24В, 220В "	АО "ОКБ "АСТРОН"	+7 (495) 215-13-82
АСТРОН-2А100/14U E-220/TN/10 УХЛ1	1 444 795,07		АО "ОКБ "АСТРОН"	+7 (495) 215-13-82
АСТРОН-2А75/10U E-24/TNS/00 УХЛ1	1 421 077,56		АО "ОКБ "АСТРОН"	+7 (495) 215-13-82
АСТРОН-2А50/08U F-24/TNS/00 УХЛ1	1 343 515,72		АО "ОКБ "АСТРОН"	+7 (495) 215-13-82
АСТРОН-2А40/08U E-PoE/TN-C/10 УХЛ1	1 262 391,63		АО "ОКБ "АСТРОН"	+7 (495) 215-13-82
АСТРОН-2А30/08U E-PoE/TN-S/00 УХЛ1	1 206 618,15		АО "ОКБ "АСТРОН"	+7 (495) 215-13-82

Комплектность:

- Тепловизионный модуль — 1 компл.
 - Комплект монтажный (4 винт. Нерж., 2 пластины, 4 изолятора)
 - Паспорт, руководство по эксплуатации — 1 компл.
 - Коробка упаковочная — 1 шт. Исполнение: УХЛ1 по ГОСТ15150. Рабочая температура -55С +60С
- Гарантийный срок эксплуатации: 1 год

ГК МОЖГИНСКИЙ ЛИТЕЙНЫЙ ЗАВОД "АРСЕНАЛ"



Можгинский литейный завод "Арсенал" является предприятием, специализирующимся на производстве литейных заготовок и готовых изделий из различных марок чугуна, стали и бронзы для разных отраслей промышленности, в первую очередь для машиностроительных и горнодобывающих предприятий.

- Чугунное литье ● Стальное литье ● Бронзовое литье
- Художественное и архитектурное литье ● Печное литье
- Модельное производство ● Механическая обработка ● Колесные пары
- Автозапчасти КАМАЗ ● Железнодорожные запчасти ● Спецпродукция

Железнодорожные запчасти

- Вкладыши МОР 8ТХ.263.178/179,
- Клапаны на дизеля Д49, Д50, ЧМЭ-3, 6ЧН,
- Башмак тормозной горочный 8739.00сб,
- Диск фрикционный ТЭМ2.85.10.046,
- Головка кардана А36-С2,
- Помпа топливоподкачивающая 2Д100,
- Стартер ПС-У2,
- Наличники
- Запчасти для компрессоров
- Другие ЖД запчасти

ГРУППА КОМПАНИЙ "МОЖГИНСКИЙ ЛИТЕЙНЫЙ ЗАВОД "АРСЕНАЛ"
ОТДЕЛ СБЫТА

ТЕЛ.: +7 (341) 257-09-80, ДОБ. 103

E-MAIL: SALES@ARSENAL-ZAVOD.RU, SKYPE: MLZ-ARSENAL

Предприятиями группы компаний МЛЗ «Арсенал» освоено производство полного цикла и сборочное изготовление следующей железнодорожной продукции:

Вкладыши МОР	
Вкладыш МОР 8ТХ.263.178/179, комплект	23000-00 руб.
Вкладыш МОР БИЛТ.304.139.014/014-01, комплект	23000-00 руб.
Клапаны для дизелей Д49, Д50, ЧМЭ-3, 6ЧН	
Клапан впускной Д50.09.009, сталь 40Х10С2М ГОСТ 5632-72, шт	2000-00 руб.
Клапан выпускной Д50.09.010, сталь 40Х10С2М ГОСТ 5632-72, шт	2100-00 руб.
Клапан впускной/выпускной Д27.16.006, сталь 40Х10С2М ГОСТ 5632-72, шт	2090-00 руб.
Клапан впускной Д246.01.00СБ (Д49.78.05, 5Д49.78.2СПЧ), сталь 45Х14Н14В2М ГОСТ 5632-72, шт	2860-00 руб.
Клапан выпускной Д243.16.01.00СБ (11Д40.84.1СПЧ-4), сталь 45Х14Н14В2М ГОСТ 5632-72, шт	3080-00 руб.
Клапан впускной 0210.05.060, сталь 40Х10С2М ГОСТ 5632-72, шт	1210-00 руб.
Клапан выпускной 0210.05.070, сталь 40Х10С2М ГОСТ 5632-72, шт	1210-00 руб.
Башмаки тормозные горочные	
Башман тормозной горочный 8739.00СБ, шт	800-00 руб.
Колодка опорная башмака, шт	480-00 руб.
Полоз башмака, шт	550-00 руб.
Диски фрикционные	
Диск фрикционный ТЭМ2.85.10.046, шт	1000-00 руб.
Головки кардана и комплектующие	
Головка кардана АЗ6-С2 на заклепках, в сборе, шт	1150-00 руб.
Головка кардана АЗ6-С2 сварная, в сборе, шт	1050-00 руб.
Втулка металлическая 540-2208120, шт	70-00 руб.
Втулка резиновая 540-2208115-01, шт	80-00 руб.
Диски муфты	
Диск муфты ТЭМ2.85.60.162, шт	36-00 руб.
Диск муфты ТЭМ1.40.20.116, шт	50-00 руб.
Диск муфты ТЭ3.52.055, шт	55-00 руб.
Помпы и комплектующие	
Помпа топливоподкачивающая 2Д100.32.010СБ, в сборе, шт	7050-00 руб.
Стартеры и комплектующие	
Стартер ПС-У2 в сборе, шт	75000-00 руб.
Блок магнита стартера ПС-У2, шт	звоните
Блок магнита стартера ПС-У2.2, шт	звоните
Блок магнита стартера ПС-У2.3, шт	звоните
Блок магнита стартера ПС-У2.4, шт	звоните
Корпус стартера ПС-У2.3, шт	звоните
Якорь стартера ПС-У2.2, шт	33000-00 руб.
Коллекторный узел стартера ПС-У2.2, шт	звоните
Зацепное устройство стартера ПС-У2.2, шт	звоните
Щеткодержатель стартера ПС-У2.2, шт	звоните
Наличники	
Наличник ТЭ3.17.091-1 (ТГМ3.35.60.117, ТГМ1.35.05.124), 400*130*6 мм, шт	360-00 руб.
Наличник ТЭ3.17.13.16 (ТГМ3.36.60.175), 230*50*6 мм, шт	127-00 руб.
Наличник ТЭ.30.35.40.126 (ТГМ4.35.40.138), 320*130*6 мм, шт	330-00 руб.
Наличник ТЭ.30.35.40.127 (ТГМ4.35.40.139), 200*50*6 мм, шт	147-00 руб.
Наличник ТЭ.30.35.40.128 (ТГМ4.35.40.141), 200*50*6 мм, шт	147-00 руб.
Уточнить наличие, цены и варианты оплаты: +7 (341) 257-09-80 доб. 103 sales@arsenal-zavod.ru — почта для заявок	




ТомИндуктор
 научно-производственная компания
 инновации и технологии


ООО «НПК «ТомИндуктор»


Установки индукционного (ТВЧ) нагрева


Мы производим оборудование для:

- ✓ Теплового (горячего) съема/посадки деталей
- ✓ Пайки режущего инструмента
- ✓ Нагрева заклёпок и металлических заготовок
- ✓ Кузнечного нагрева перед ковкой, правкой, штамповкой
- ✓ Термообработки сварных соединений
- ✓ Закалки зубчатых колес, шестерен, валов и других деталей


 Гарантия
24 месяца


 Разработка
по тех. заданию
заказчика


 Ремонт и
модернизация


 Ремонт
установок
УИН

+7(3822)232-251 sale@tominductor.ru
 www.tominductor.ru



ООО «КСД» г. Воронеж
 http://oao-ksd.ru,
 e-mail: ksd-vrn@yandex.ru
 тел. +7(473)207-06-10
 +7(473)200-25-07

ПРОИЗВОДСТВО Ж/Д ПЕРЕЕЗДОВ

РАЗРАБОТАНА И ВНЕДРЕНА СОБСТВЕННАЯ
 РАЗРАБОТКА - УНИФИЦИРОВАННЫЙ
 СБОРНЫЙ Ж/Б НАСТИЛ
 С РЕЗИНОВЫМИ УПЛОТНИТЕЛЯМИ

ПАТЕНТ НА ИЗОБРЕТЕНИЕ ФЕДЕРАЛЬНОЙ
 СЛУЖБЫ ИНТЕЛЛЕКТУАЛЬНОЙ
 СОБСТВЕННОСТИ РФ №2676772



Наименование	Модель	Компания	Телефон
Установки индукционного нагрева заклёпок	TIS 15 (30)/AC-PD	ООО «НПК «ТомИндуктор»	+7 (3822) 232-251
Установки индукционного нагрева для горячего съема/посадки узлов и деталей вагонов, локомотивов и электропоездов	TIS 10...30/AC-HRP	ООО «НПК «ТомИндуктор»	+7 (3822) 232-251
Установки индукционного нагрева буксовых (шпинтонных) гаек	TIS 10/AC-HRP	ООО «НПК «ТомИндуктор»	+7 (3822) 232-251
Установки индукционного нагрева для нагрева металлических заготовок с автономной станцией охлаждения индуктора	TIS 10...45/AC	ООО «НПК «ТомИндуктор»	+7 (3822) 232-251
Установки индукционного нагрева для закалки деталей	TIS 60...300/ALC-HRH	ООО «НПК «ТомИндуктор»	+7 (3822) 232-251
Установки индукционного нагрева заготовок перед пластической деформацией	TIS 60...300/ALC-PD	ООО «НПК «ТомИндуктор»	+7 (3822) 232-251
Установки индукционного нагрева для термообработки сварных соединений	TIS 80...250/AC-PH	ООО «НПК «ТомИндуктор»	+7 (3822) 232-251

Наименование	Ед.изм.	Цена руб.	Компания	Телефон
Ж/д переезд 6метров через 1 путь	комплект	241000 руб. с НДС	ООО „КСД„	+7(473)207-06-12
С-1	шт.	605 руб. с НДС	ООО „КСД„	+7(473)207-06-12
Р-1	шт.	660руб с НДС	ООО „КСД„	+7(473)207-06-12
С-2	шт.	1760 руб. с НДС	ООО „КСД„	+7(473)207-06-12
С-3	шт.	1650 руб. с НДС	ООО „КСД„	+7(473)207-06-12

 **ТрансЭкспертГрупп**

Сертификация
и технический аудит на транспорте.
Независимость и беспристрастность с человеческим лицом

Орган по сертификации на железнодорожном транспорте (ОС ЖТ),
аттестат аккредитации № RA.RU.10АБ62

- Сертификация производственных процессов технического обслуживания и ремонта подвижного состава и его составных частей в соответствующей системе сертификации на железнодорожном транспорте
- Сертификация производств по ремонту сваркой и наплавкой подвижного состава и его составных частей
- Сертификация систем менеджмента качества на соответствие требований ГОСТ Р ИСО 9001-2015 применительно к изготовлению, модернизации и ремонту подвижного состава и его составных частей

Проектно-конструкторско-технологическое бюро подвижного состава (ПКТБ ПС), код организации-разработчика «ТНРФ»

- Технический аудит предприятия-подрядчика перед заключением контракта на техническое обслуживание и (или) ремонт подвижного состава
- Технический аудит процессов технического обслуживания и ремонта подвижного состава перед проверками государственными органами, в том числе контрольно-надзорными
- Техническая экспертиза (определения фактического состояния, оценка рисков появления неисправностей, оценка рисков появления проблем допуска на инфраструктуру общего пользования) тягового подвижного состава перед заключением контракта на его покупку/аренду, до/после ремонта с целью определения стоимости и объемов ремонтных работ, в том числе в случаях возникновения споров при судебных разбирательствах
- Разработка технологической документации (технологических процессов, технологических карт и т.д.) на техническое обслуживание и ремонт подвижного состава и его составных частей
- Разработка конструкторской и технологической документации под конкретные спецификации Заказчика
- Проведение научно-исследовательских, проектных, опытно-конструкторских и внедренческих работ, оказание инжиниринговых, рекламных, агентских услуг

129626, Москва, Мьгишинская 3-я ул., д. 16, стр. 47
+7 (495) 968-46-56; info@zdrregistr.ru; www.zdrregistr.ru

ООО «ТЭГ»

ТОРГОВЫЙ ДОМ
РТИ

www.tdrti.ru
rti76@mail.ru
+7 (4852) 94-12-21



Железнодорожные
настилы

Резиновые покрытия

Детали для
подвижного состава

Доставка РФ и СНГ

 000 «ПУТЕЕЦ» производство и продажа ЖД инструмента
+7 351 232-15-94, +7 351 232-14-30 | puteez.ru | puteez@inbox.ru

- Фаскосъемник ФС-1, ФС-2у..... от 8600 руб
- Шпалоподбойка ЭШП-10, ЭШП9МЗ..... от 16500 руб
- Башмак тормозной горочный 8739.СБ..... от 1100 руб
- Башмак тормозной искробезопасный латунный 4900 руб
- Устройство стяжное УСП-1520..... 12900 руб
- Рихтовщик гидравлический ГР-16..... 23500 руб
- ЖД электростанция ЖЭСка, АБ-4, АД-4..... от 80 000 руб

ВСЕ ЖЕЛЕЗНОДОРОЖНЫЙ ИНСТРУМЕНТ

Стоимость такого
модуля всего
5000 руб.
звоните



(495) 765-73-16

Наименование	Цена с НДС (руб.)	Компания	Телефон
Гайкорез ГР-41	18 000	000 "Путеец"	+7 (351) 232-14-30, +7 (351) 232-15-94
Домкрат-рихтовщик ДРП-10	14 000	000 "Путеец"	+7 (351) 232-14-30, +7 (351) 232-15-94
Ключи динамометрические КДЖ и КДЖП	12 800	000 "Путеец"	+7 (351) 232-14-30, +7 (351) 232-15-94
Разгонщик пути винтовой Р-25в	40 000	000 "Путеец"	+7 (351) 232-14-30, +7 (351) 232-15-94
Рельсогиб винтовой РГВ-43	52 000	000 "Путеец"	+7 (351) 232-14-30, +7 (351) 232-15-94

**ЧТОБЫ ИНФОРМАЦИЯ О ВАШЕЙ КОМПАНИИ ИЛИ ПРОДУКЦИИ
БЫЛА ОПУБЛИКОВАНА В НАШЕМ ЖУРНАЛЕ,**

вам нужно просто позвонить по телефону: (495) 765-73-16 или отправить запрос:
post@depo-magazine.ru, depo-magazine@yandex.ru

Разместившим рекламу в журнале – бесплатная интернет-поддержка!

09-11
июня 2020

Москва
ЦВК «Экспоцентр»
Павильон 8



При поддержке:

АРСС

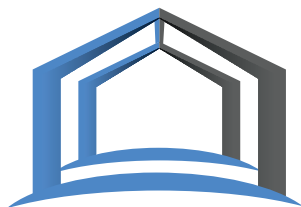
Ассоциация развития
стального строительства



Российский союз
поставщиков
металлопродукции

5-я Международная
специализированная выставка

Металло Конструкции 2020



Место проведения:



Генеральный
информационный партнер:



Организатор:




www.mc-expo.ru

+7 (495) 734-99-66



09-11 ИЮНЯ
МОСКВА
РОССИЯ

2020

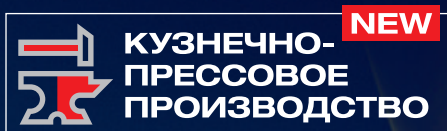
Место проведения:
 **ЭКСПОЦЕНТР**
МЕЖДУНАРОДНЫЕ ВЫСТАВКИ И КОНГРЕССЫ
МОСКВА

ЛИТМАШ

Международная выставка литейных технологий, материалов и продукции

МЕТАЛЛУРГИЯ

Международная выставка металлургических технологий, процессов и металлопродукции



Специальная экспозиция



**ТРУБЫ
РОССИЯ
2020**

NI
в мире



При поддержке
The Bright World of Metals

www.metallurgy-russia.ru
www.litmash-russia.ru

Металл-Экспо
Тел.: +7 (495) 734-99-66

Messe Düsseldorf GmbH
Тел.: +49 (0) 2 11/45 60-77 93



Авант



КОМПАНИЯ АВАНТ ПРЕДЛАГАЕТ:

- ремонт путевой техники (МПП-4, МПП-6, АДМ, АДГ, ДГКу)
- финансовая аренда (лизинг) путевой техники
- запасные части производства ОАО "Тихорецкий машиностроительный завод им. В.В. Воровского" по цене завода
- продукцию к железнодорожной технике, оборудование для тепловозов, вагонов и путевой техники

ООО Авант

Адрес: 426053, Удмуртская Республика, г. Ижевск, Воткинское шоссе, дом. 204Б, оф.5

Тел: +7 (499) 550-50-65, +7 (925) 940-05-10

E-mail: avant-torg@bk.ru

Наименование	Цена (руб)	Компания	Телефон
Блоки подбивочные ВПРС-02	400 000,00	000 "Авант"	+7 (499) 550-50-65
Вкладыш МОР 8ТХ.263.178/179	26 000,00	000 "Авант"	+7 (499) 550-50-65
Вал привода охлаждения генератора 2139.70.90.011	18 000,00	000 "Авант"	+7 (499) 550-50-65
Кольцо поршневое маслосгонное д100.04.017	200,00	000 "Авант"	+7 (499) 550-50-65
Быстродействующий контактор БК 78 Т	35 000,00	000 "Авант"	+7 (499) 550-50-65
Гидропередача УГП 230 после кап ремонта	договорная	000 "Авант"	+7 (499) 550-50-65
Гидропередача УГП 300 после кап ремонта	договорная	000 "Авант"	+7 (499) 550-50-65
Двигатель ЯМЗ-236 новый	320 000,00	000 "Авант"	+7 (499) 550-50-65
Двигатель ЯМЗ-238 Б-14 б/у (в отличном состоянии)	290 000,00	000 "Авант"	+7 (499) 550-50-65
Дизель генераторная установка без автоматизации Двигатель ЯМЗ-240 б/у Генератор б/у	550 000,00	000 "Авант"	+7 (499) 550-50-65
Диск 50-330-83А (комплект)	15 000,00	000 "Авант"	+7 (499) 550-50-65
Диск муфты (ТМ2.85.60.162; ТЭМ2)	50,00	000 "Авант"	+7 (499) 550-50-65
Диск муфты (ТЭМ1.40.20.116; ТЭМ1)	60,00	000 "Авант"	+7 (499) 550-50-65
Диск фрикционный (ТЭМ1.40.20.116; ТЭМ1)	1 400,00	000 "Авант"	+7 (499) 550-50-65
Клапан нагнетательный 34.06.01.00-017сб (КТ6.06.001сб2)	1 500,00	000 "Авант"	+7 (499) 550-50-65
Клапан Э-216	2 600,00	000 "Авант"	+7 (499) 550-50-65
Колесная пара 77.020.1-80.00.000 для ДГКУ, МПТ-4 освидетельствованная (комплект)	390 000,00	000 "Авант"	+7 (499) 550-50-65
Колодка гребневая локомотивная ТИП М	500,00	000 "Авант"	+7 (499) 550-50-65
Кольцо Д50.01.015.1 (Д140.00.05)	100,00	000 "Авант"	+7 (499) 550-50-65
Кольцо Д50.01.016 С	100,00	000 "Авант"	+7 (499) 550-50-65
Кольцо Д50.01.017 С	100,00	000 "Авант"	+7 (499) 550-50-65
Кран 254	16 500,00	000 "Авант"	+7 (499) 550-50-65
Кран 394	18 500,00	000 "Авант"	+7 (499) 550-50-65
Кран 395	18 500,00	000 "Авант"	+7 (499) 550-50-65
Кран 4200	700,00	000 "Авант"	+7 (499) 550-50-65
Кран 4301	1 000,00	000 "Авант"	+7 (499) 550-50-65
Кран 4302	700,00	000 "Авант"	+7 (499) 550-50-65
Кран 4308	1 500,00	000 "Авант"	+7 (499) 550-50-65
Кран 4314Б	2 500,00	000 "Авант"	+7 (499) 550-50-65
Кран 4325	900,00	000 "Авант"	+7 (499) 550-50-65
Кран 4326	950,00	000 "Авант"	+7 (499) 550-50-65
Кран 4327	950,00	000 "Авант"	+7 (499) 550-50-65
Редуктор 394-070	2 500,00	000 "Авант"	+7 (499) 550-50-65
Рессоры ДГКУ 5.05.00.030	30 000,00	000 "Авант"	+7 (499) 550-50-65
Скоростемер ЗСЛ-2М	43 000,00	000 "Авант"	+7 (499) 550-50-65
Фильтр Э-114	600,00	000 "Авант"	+7 (499) 550-50-65



Российская Федерация
 Саморегулируемая организация
 Союз Участников Железнодорожного Рынка



Общество с ограниченной ответственностью «СЫСЕРТСКОЕ ЛОКОМОТИВНОЕ ДЕПО»

- Ремонт подвижного состава с продлением срока службы
- Модернизация подвижного состава
- Сервисное обслуживание и оформление выезда на пути ОАО «РЖД»
- Независимая экспертиза и технический аудит ж/д хозяйства
- Оценка ущерба при авариях, крушениях
- Юридическая консультация в сфере «ж/д законодательства» и представительство в судах и органах государственной власти
- Обучение и повышение квалификации по профессиям связанным с ж/д транспортом
- Аренда тепловозов



Модернизированный тепловоз ТГМ-4

624021, Свердловская обл., г. Сысерть, ул. Челюскинцев 16, строение 1.
 Тел./факс +7 (34374) 7-98-32(29), e-mail: Sis-loc-depo@yandex.ru, www.slrd.ru

Наименование	Компания	Телефон
НР, ТР-3 тепловоза ТГМ-6	ООО "Сысерстское локомотивное депо"	+7(34374)7-98-32(29)
НР, ТР-3 тепловоза ТГМ-4	ООО "Сысерстское локомотивное депо"	+7(34374)7-98-32(29)
НР, ТР-3 тепловоза ТЭМ-2 (ремонт дизеля на заводе-изготовителе, ремонт электромашин в объеме ТР-3)	ООО "Сысерстское локомотивное депо"	+7(34374)7-98-32(29)
НР, ТР-3 тепловоза ТЭМ-2 (ремонт дизеля на заводе-изготовителе, ремонт электромашин в объеме НР)	ООО "Сысерстское локомотивное депо"	+7(34374)7-98-32(29)
Капитальный ремонт УГП 750/202 (УГП 1200/212)	ООО "Сысерстское локомотивное депо"	+7(34374)7-98-32(29)
Капитальный ремонт дизеля 6ЧН 21/21 (211Д), 8ЧН 26/26 (ЗА6Д49), 8ЧН 26/26 (7-6Д49)	ООО "Сысерстское локомотивное депо"	+7(34374)7-98-32(29)
Капитальный ремонт дизеля Д6, Д12	ООО "Сысерстское локомотивное депо"	+7(34374)7-98-32(29)
Капитальный ремонт компрессора ПК -5/25 (ПК 35, ВП 3,5/9, НТ 6)	ООО "Сысерстское локомотивное депо"	+7(34374)7-98-32(29)
Капитальный ремонт турбокомпрессора ТК-23С-01 (ТК-18-02)	ООО "Сысерстское локомотивное депо"	+7(34374)7-98-32(29)
Полное освидетельствование н.п. ТГМ-4 (6) со сменой элементов без ремонта бунс:	ООО "Сысерстское локомотивное депо"	+7(34374)7-98-32(29)
-Замена центров	ООО "Сысерстское локомотивное депо"	+7(34374)7-98-32(29)
-Замена центров и осевой шестерни	ООО "Сысерстское локомотивное депо"	+7(34374)7-98-32(29)
-Замена осевой шестерни со сменой подшипников	ООО "Сысерстское локомотивное депо"	+7(34374)7-98-32(29)
НР, ТР-3 экипажа ТГМ-4(6)	ООО "Сысерстское локомотивное депо"	+7(34374)7-98-32(29)
НР, ТР-3 экипажа ТЭМ-2 (ремонт ТЭД в объеме НР)	ООО "Сысерстское локомотивное депо"	+7(34374)7-98-32(29)
Переформирование колесных пар ТЭМ-2 без ремонта бунс:	ООО "Сысерстское локомотивное депо"	+7(34374)7-98-32(29)
-смена бандажей	ООО "Сысерстское локомотивное депо"	+7(34374)7-98-32(29)
-смена бандажей и осевой шестерни	ООО "Сысерстское локомотивное депо"	+7(34374)7-98-32(29)
-замена осевой шестерни	ООО "Сысерстское локомотивное депо"	+7(34374)7-98-32(29)
Ревизия буксовых узлов одной колесной пары 1 и 2 объема	ООО "Сысерстское локомотивное депо"	+7(34374)7-98-32(29)
НР, ТР-3 ТЭД (ЭД-107А и ЭД118)	ООО "Сысерстское локомотивное депо"	+7(34374)7-98-32(29)
ТР-1, ТР-3 тепловозов ТГМ-4(6), ТЭМ-2	ООО "Сысерстское локомотивное депо"	+7(34374)7-98-32(29)



РЕОН ТЕХНО



428020, Чувашская Республика, г. Чебоксары, Базовый проезд, 9«В»
Телефон (8352)24-24-40/41/42. E-mail: manager@reon.ru. Сайт: reon.ru

ООО «Реон-Техно» производитель запасных частей для подвижного состава и железнодорожной техники в России и странах ближнего зарубежья:

- Контактные узлы серий: КМ, КПВ, КПД, КВ, VMK, КМИ, КТИ, КПЕ, ES, VMN, CJ, KID, МК, К-1146/1619/753, Т93, Т509, ППК-8063, 5ТН, 5ТХ, 5ТР, 8ТН, 8ТХ, 8ТР, 3Б, БИЛТ, ККТ, КС, ПГК, РЭВ, и др.
- Катанки серий: РЭВ, МИС, МО, КТ, КТП, КТПВ, МК, ПМА, ПАЕ и др.
- Гибкие соединения серий: КПП, КТПВ, КПВ, КТ, КВД, 5ТХ, КМ и др.

Возможно изготовление запчастей по Вашим чертежам!



АО «Красноярский ЭВРЗ»

660021, г. Красноярск, ул. Профсоюзная, 39
Телефон/факс: +7 (391) 221-33-42, 265-22-95,
e-mail: mkt@krevrz.ru, www.kr-evrz.ru

Качественный ремонт



- Электропоездов
- Пассажирских, служебно-технических, грузовых и багажных вагонов
- Электродвигателей электропоездов, электровозов, тепловозов
- Колёсных пар тепловозов, пассажирских и грузовых вагонов

Поставка

- Запасных частей для электропоездов, пассажирских и грузовых вагонов
- Колёсных пар нового формирования
- Клина тягового хомута ● Осей колёсных пар

Изготовление

- ЖБИ, металлоконструкций, а так же ремонт электродвигателей

Наименование	Ед. изм.	Цена руб.	Компания	Телефон
Контакт Т509.85.65.00 СБ	шт	по запросу	ООО "Реон-Техно"	(8352) 24-24-40 manager@reon.ru
Контакты для ПК 1146	шт	по запросу	ООО "Реон-Техно"	(8352) 24-24-41 manager@reon.ru
Контакт 5ТХ.553.000	шт	по запросу	ООО "Реон-Техно"	(8352) 24-24-42 manager@reon.ru
Контакт 8ТХ.551.058	шт	по запросу	ООО "Реон-Техно"	(8352) 24-24-43 manager@reon.ru
Контакт 5ТХ.551.197	шт	по запросу	ООО "Реон-Техно"	(8352) 24-24-44 manager@reon.ru
Контакт 5ТХ.551.199	шт	по запросу	ООО "Реон-Техно"	(8352) 24-24-45 manager@reon.ru
Контакт 5ЛХ.143.247	шт	по запросу	ООО "Реон-Техно"	(8352) 24-24-40 manager@reon.ru
Контакт БИЛТ 685179.025	шт	по запросу	ООО "Реон-Техно"	(8352) 24-24-41 manager@reon.ru
Контакт БНЖИ.685172.004	шт	по запросу	ООО "Реон-Техно"	(8352) 24-24-42 manager@reon.ru
Контакт 3Б-01889	шт	по запросу	ООО "Реон-Техно"	(8352) 24-24-43 manager@reon.ru

Наименование	Ед. изм.	Цена руб.	Компания	Телефон
Капитальный ремонт колесных пар тепловозов грузовых и пассажирских вагонов со сменой элементов	шт	договорная	АО "КрЭВРЗ"	+7 (3912) 21-33-06, 21-33-42, 265-22-95
Поставка колёсных пар грузовых и пассажирских вагонов нового формирования	шт	договорная	АО "КрЭВРЗ"	+7 (3912) 21-33-06, 21-33-42, 265-22-95
Поставка осей колёсных пар РУ-1Ш (чертёж ОЗ1-В-1014-00-01 ГОСТ 93200-2014)	шт	договорная	АО "КрЭВРЗ"	+7 (3912) 21-33-06, 21-33-42, 265-22-95
Поставка осей моторных колёсных пар электропоездов РМ-5 (чертёж Э-991-00-04 ГОСТ 93200-2014)	шт	договорная	АО "КрЭВРЗ"	+7 (3912) 21-33-06, 21-33-42, 265-22-95
Поставка клина тягового хомута (чертёж 3002.35.00.037)	шт	договорная	АО "КрЭВРЗ"	+7 (3912) 21-33-06, 21-33-42, 265-22-95
Поставка чеки тормозной колодки (ЛКВГ.304277.001 (6608-Н))	шт	договорная	АО "КрЭВРЗ"	+7 (3912) 21-33-06, 21-33-42, 265-22-95



TransLogistica

24-я Казахстанская
международная выставка
«Транспорт и логистика»

14-16 октября 2020
Алматы, КЦДС «Атакент»

узнайте больше
www.translogistica.kz

ОФИЦИАЛЬНАЯ ПОДДЕРЖКА:



Министерство индустрии и
инфраструктурного развития
Республики Казахстан



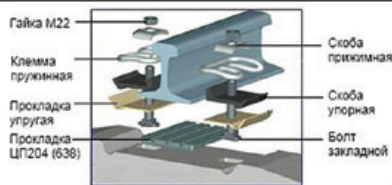
КББ АПО



Тел.: +7 727 258 34 34
E-mail: power@iteca.kz



ООО ЛитСтройКом (ООО ЛСК)
930-220-03-06, info@lisk52.ru, ooolsk52@mail.ru,
www.lisk52.ru, http://ooolsk.ru, http://railstorg.ru



Крупнейшая компания ООО ЛитСтройКом (ЛСК) на рынке железнодорожных материалов комплектует из наличия и под заказ любыми материалы всп - новыми, бу, резервными, восстановленными. Рассмотрим все ваши предложения. Всегда в наличии более 5400тн всп на складе. Делаем комплексные поставки из наличия и под заказ любыми материалы всп - новыми, бу, резервными, восстановленными - подберем материалы под ваш бюджет-высылайте заявки и оперативно сделаем расчет.

Наша фирма делает профессиональное восстановление резервных и бу материалов, как под заказ из наличия, так и из ваших материалов (материалов верхнего строения железнодорожного пути ВСП и любых других изделий).



Постоянно закупаем в любом кол-ве материалы всп новые и бу для собственных нужд - накладки, комплектующие АРС и ЖБР, подкладка, рельсы, прокладки резиновые
Готовы рассмотреть любые варианты, по кол-ву, цене, форме оплаты

ВСП52 **ООО ВСП52** 920-941-16-06, www.vsp52.ru, rels65.ru
vsp@vsp52.ru, info@vsp52.ru



ООО ВСП52 осуществляет комплексные поставки МВСП, а также вагонных запчастей.
Рельсы Р11, Р18, Р24, Р33, Р38, Р43, Р50, Р150, Р65, Р165, Т62, КР70, КР80, КР100, КР120, КР140
Накладки 1Р65, 2Р65, 1Р50, Р24, Р18, Р43, Р33, Р24, Р18,
Подкладки Д65, СД65, СК65, КД65, КБ65, ДН6-65, КБ50, СК50, СД50, КД50, Д50, Д43, Р33, Д24, Д18
Болты М27х150, М24х150 М22х175, М22х75, М22х135, М22х115, М18х88, М16х62 (в боре, с гайкой)
Гайки М27, М24, М22 Шайбы М27, М25, 24, М22 Шайба М25(двухвитковая)
Шурупы М24х170, М24х150, М24х195(ЦП54 ЖБР) - Костыли 230х16, 165х16х16, 130х14 - АППАТЭК, Пластрон
Противоугон П65, П50 - Клемма ПК, КС - Комплекты крепежа к крановым рельсам КР70, КР80, КР100, КР120, КР140
Стрелочный перевод Р18, Р24, Р33, Р43, Р50, Р65(на дерево и бетон)

Рубки, остяжи, рем комплекты, крестовины, переводные механизмы, тяги, башмаки
Осуществляем резку и сверление рельс по размерам заказчика
Продукцию поставляем новую, резервную, восстановленную, лежалую, бу.
Комплект ЖБР, АРС и комплектующие к ним - Комплекты бруса на дерево и ж/б - Шпала деревянная и ж/б
Прокладки резиновые ЦП328, ЦП318, СП487, ОП366 ЦП143, ЦП356, ЦП204 (ЖБР), ЦП361, ЦП362, ЦП362, ЦП74
Колесные пары НОНК, СОНК, колеса 957х175, 957х190, 1058х202, 1050х172, 710х145
Рамы боковые, балки наддресорные, автосцепки, тяговые хомуты.
Бандажи 1060х143х83, 890х143х83, 890х134х83, 790х143х83, 790х134х83
Колодки локомотивные, гребневые Колодки композиционные

Наименование	Компания	Телефон
Рельсы Р11, Р18, Р24, Р33, Р38, Р43, Р50, Р150, Р65, Р165, Т62, КР70, КР80, КР100, КР120, КР140	ООО "ЛитСтройКом"	+7 (930) 220-03-06
Накладки 1Р65, 2Р65, 1Р50, Р24, Р18, Р43, Р33, Р24, Р18	ООО "ЛитСтройКом"	+7 (930) 220-03-06
Подкладки Д65, СД65, СК65, КД65, КБ65, ДН6-65, КБ50, СК50, СД50, КД50, Д50, Д43, Р33, Д24, Д18	ООО "ЛитСтройКом"	+7 (930) 220-03-06
Болты М27х160, М24х150 М22х175, М22х75, М22х135, М22х115, М18х88, М16х62 (в боре, с гайкой)	ООО "ЛитСтройКом"	+7 (930) 220-03-06
Гайки М27, М24, М22, Шайбы М27, М25, 24, М22, Шайба М25(двухвитковая)	ООО "ЛитСтройКом"	+7 (930) 220-03-06
Шурупы М24х170, М24х150, М24х195(ЦП54 ЖБР)	ООО "ЛитСтройКом"	+7 (930) 220-03-06
Костыли 230х16, 165х16х16, 130х14	ООО "ЛитСтройКом"	+7 (930) 220-03-06
АППАТЭК, Пластрон, Противоугон П65, П50, Клемма ПК, КС, КДП, Фосло	ООО "ЛитСтройКом"	+7 (930) 220-03-06
Комплекты крепежа к крановым рельсам КР70, КР80, КР100, КР120, КР140	ООО "ЛитСтройКом"	+7 (930) 220-03-06
Стрелочный перевод Р18, Р24, Р33, Р43, Р50, Р65(на дерево и бетон)	ООО "ЛитСтройКом"	+7 (930) 220-03-06
Рубки, остяжи, рем комплекты, крестовины, переводные механизмы, тяги, башмаки	ООО "ЛитСтройКом"	+7 (930) 220-03-06
Осуществляем резку и сверление рельс по размерам заказчика	ООО "ЛитСтройКом"	+7 (930) 220-03-06
Комплект ЖБР, АРС, Фосло, Пандрол и любые комплектующие к ним	ООО "ЛитСтройКом"	+7 (930) 220-03-06
Колесные пары НОНК, СОНК, Оси чистовые	ООО "ВСП52"	+7 (920) 941-16-06
Рамы боковые, балки наддресорные, автосцепки, тяговые хомуты	ООО "ВСП52"	+7 (920) 941-16-06
Колодки гребневые тип М, Колодки композиционные	ООО "ВСП52"	+7 (920) 941-16-06
Комплекты бруса на дерево и ж/б	ООО "ВСП52"	+7 (920) 941-16-06
Шпала деревянная и ж/б	ООО "ВСП52"	+7 (920) 941-16-06
Прокладки резиновые ЦП328, ЦП318, СП487, ОП366 ЦП143, ЦП356, ЦП204 (ЖБР), ЦП361, ЦП362, ЦП363, ЦП74 (аналог ЦП143), ЦП204 АРС, ЦП638	ООО "ВСП52"	+7 (920) 941-16-06
Втулка ЦП142, Шайба скоба ЦП138	ООО "ВСП52"	+7 (920) 941-16-06

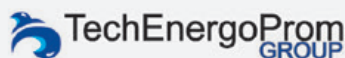
ООО СТРОЙ УНИВЕРСАЛ

107140, г. Москва, улица Краснопрудная, д. 1-83
Тел: +7 (496) 531-75-15, моб. +7 (916) 684-18-64,
+7 (916) 518-47-88
E-mail: 888tk@mail.ru, сайт: <http://stroiuuniversal.ru/>

Осуществляет комплектацию объектов метростроения, железных дорог и автомобильных тоннелей материалами верхнего строения пути.

Для метрополитенов готовы поставить концевые отводы, противоугоны контактного рельса, прокладки узла крепления контактного рельса, болты для изостыков М27х180 и М24х160, клеммы КДП-М, КДП-С, скобы контактного рельса, изоляторы, накладки стыковые контактного рельса, кронштейны, фонари сигнальные тупиковые, таблички эмалированные для сбужбы пути и СЦБ и многое другое...

Наименование	Ед. изм.	Цена	Компания	Телефон
Компенсатор КФ-4000-500 (медная шина - 1 шт, пластины - 2 шт, болт М16*80 с гайкой М16, шайбой 16 и гровер 16, цинк - 8 шт)	компл	По запросу	ООО "СТРОЙ УНИВЕРСАЛ"	+7 (496) 531-75-15, +7 (916) 684-18-64
Накладна стыковая контактного рельса из электропроводящей стали 10895, цинк	шт	По запросу	ООО "СТРОЙ УНИВЕРСАЛ"	+7 (496) 531-75-15, +7 (916) 684-18-64
Отводы концевые 1/30 ПП-5.718.00.001 и 1/25	шт	По запросу	ООО "СТРОЙ УНИВЕРСАЛ"	+7 (496) 531-75-15, +7 (916) 684-18-64
Штырь маятниковый к подкладке тип «Метро»	шт	По запросу	ООО "СТРОЙ УНИВЕРСАЛ"	+7 (496) 531-75-15, +7 (916) 684-18-64
Электросоединители контактного рельса СКР-120, медный, ходового рельса СХР-120, на заказ СПП, СПЯ и др.	шт	По запросу	ООО "СТРОЙ УНИВЕРСАЛ"	+7 (496) 531-75-15, +7 (916) 684-18-64
БАШМАК УПОРНЫЙ РЕЛЬСОВЫЙ (фото) для монтажа в деповских условиях	шт	По запросу	ООО "СТРОЙ УНИВЕРСАЛ"	+7 (496) 531-75-15, +7 (916) 684-18-64
Изготовление эмалированных табличек для метрополитена служб СЦБ и путевого хозяйства	шт	По запросу	ООО "СТРОЙ УНИВЕРСАЛ"	+7 (496) 531-75-15, +7 (916) 684-18-64
Упор тупиковый для депо	шт	По запросу	ООО "СТРОЙ УНИВЕРСАЛ"	+7 (496) 531-75-15, +7 (916) 684-18-64
Противоугон контактного рельса	шт	По запросу	ООО "СТРОЙ УНИВЕРСАЛ"	+7 (496) 531-75-15, +7 (916) 684-18-64
Короба защитные на контактный рельс	шт	По запросу	ООО "СТРОЙ УНИВЕРСАЛ"	+7 (496) 531-75-15, +7 (916) 684-18-64



+7 (499) 348-20-60, +7 (968) 579-80-72
tepp.ru@gmail.com, www.tepsteel.com, inquiry@tep.dp.ua



СПЕЦИАЛЬНЫЕ ЦЕНЫ

- Крановые рельсы КР140, КР70-КР120
- Рельсы рудничные Р43
- Стрелочные переводы Р33, Р34, Р43, Р50, Р65
- Стрелки трамвайные
- Трамвайные рельсы РТ62, 60R1, 60R2, 62R1
- Крепления Gantrex, Valex
- Швеллер вагонный 8В, ст.09Г2С
- Вагонная стойка

Наименование	Ед. изм.	Цена без НДС (руб.)	Компания	Телефон
Крановые рельсы КР140, КР70-КР120	т	1 18 500,00 с НДС (DDP Белгород)	Техэнергпром-Р	7 499 348 20 60
Рельсы рудничные Р43	т	101 00,00 с НДС	Техэнергпром-Р	7 499 348 20 60
Стрелочные переводы Р33, Р34, Р43, Р50, Р65	Компл.	договорная	Техэнергпром-Р	7 499 348 20 60
Стрелки трамвайные	Компл.	договорная	Техэнергпром-Р	7 499 348 20 60
Трамвайные рельсы РТ62, 60R1, 60R2, 62R1	т	договорная	Техэнергпром-Р	7 499 348 20 60
Крепления Gantrex, Valex	Компл.	договорная	Техэнергпром-Р	7 499 348 20 60
Швеллер вагонный 8В, ст.09Г2С	т	договорная	Техэнергпром-Р	7 499 348 20 60
Вагонная стойка	т	договорная	Техэнергпром-Р	7 499 348 20 60

**ПОСТОЯННЫЙ
АССОРТИМЕНТ
ПРОДУКЦИИ
НА СКЛАДЕ**

ООО «ПроектСнаб»

предлагает

ЖЕЛЕЗНОДОРОЖНОЕ ОБОРУДОВАНИЕ

МАТЕРИАЛЫ ВСП:

- Рельсы для железных дорог широкой колеи Р65Т1, Р50Т1, Р65Н, Р50Н
- Рельсы для жд путей промышленных предприятия РП 65Т, РП65Н, РП50Т, РП50Н
- Рельсы для жд путей Р43
- Рельсы крановые КР70, КР80, КР100, КР120, КР140
- Рельсы для трамвайных путей Т62
- Рельсы для узкоколейных дорог Р18, Р24, Р33
- Накладки стыковые
- Подкладки рельсовые


- Бандажи черновые
- Колёса цельнокатаные
- Заготовки осевые
- Материалы для вагоностроения - балки, швеллеры, спецпрофили

**КОЛЕСНАЯ ПАРА РУ1Ш-957-Г-230,5 ГОСТ 4835-2013 НОНК:
ЗАКЛЮЧАЕМ КОНТРАКТЫ НА ПОСТАВКУ В 2020 ГОДУ**

**одно из наших главных преимуществ –
мы работаем очень быстро!**

Тел./факс: /3435/ 41-69-55, 41-25-69
E-mail: ubt@e-tagil.ru, www.ubtrade.ru

Наименование	Количество		Цена без НДС (руб)	Компания	Телефон
	тн	шт			
Рельсы КР70 (м/д 11,0м НТМК)	40,000	79	89600	ООО "ПроектСнаб"	(3435) 41-69-55, 41-25-69
Рельсы КР80 (м/д 11,0м НТМК)	20,000	29	89400	ООО "ПроектСнаб"	(3435) 41-69-55, 41-25-69
Рельсы КР100 (м/д 11,0м НТМК)	20,100	21	89400	ООО "ПроектСнаб"	(3435) 41-69-55, 41-25-69
Рельсы КР120 (м/д 11,0м НТМК)	20,640	16	89400	ООО "ПроектСнаб"	(3435) 41-69-55, 41-25-69
Рельсы Р18 (8,0м без отв ОМЗ) 25.10.19	10,000	69	108500	ООО "ПроектСнаб"	(3435) 41-69-55, 41-25-69
Рельсы Р24 (8,0м без отв ОМЗ)	19,820	100	78000	ООО "ПроектСнаб"	(3435) 41-69-55, 41-25-69
Рельсы Р33 (8,0м с отв)	19,950	74	85000	ООО "ПроектСнаб"	(3435) 41-69-55, 41-25-69
Рельсы Р43 (12,5м с отв ДМЗ)	20,000	36	96000	ООО "ПроектСнаб"	(3435) 41-69-55, 41-25-69
Рельсы РП50 ОТ350 (12,5м с отв НТМК) 2019 г.в.	13,540	21	82500	ООО "ПроектСнаб"	(3435) 41-69-55, 41-25-69
Рельсы Р50 НТ260 (12,5м с отв НТМК) 2019 г.в.	20,000	31	90000	ООО "ПроектСнаб"	(3435) 41-69-55, 41-25-69



«СТРОЙПУТЬ»

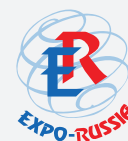
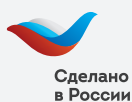
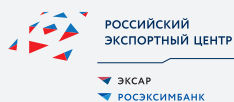
общество с ограниченной ответственностью
Адрес: 107370, г. Москва, Открытое шоссе, д. 9, стр. 14
тел.+7 (495) 783-26-68, +7 (495) 739-82-16; www.spa05.ru

**Рельсы, шпалы, материалы верхнего строения пути любого объема;
ремонт и строительство подъездных железнодорожных и подкрановых путей.**

Компания «Стройпуть» поставляет материалы и путевой инструмент, в течение 12 лет на всей территории РФ. Каждый клиент, вместе с продукцией получает: внимание и квалифицированную профессиональную консультацию опытного специалиста, участие и человечность каждого из команды «Стройпуть».

Наименование	Ед. изм.	Цена	Компания	Телефон
Рельсы Р-65	тн	37 000,00	ООО "Стройпуть"	+7 (495) 739-82-16
Рельсы Р-50	тн	32 000,00	ООО "Стройпуть"	+7 (495) 739-82-16
Шпала жб	тн	550,00	ООО "Стройпуть"	+7 (495) 739-82-16
Болты	шт	55 000,00	ООО "Стройпуть"	+7 (495) 739-82-16
Подкладна КБ-50	тн	85 000, 00	ООО "Стройпуть"	+7 (495) 739-82-16

Наименование	Компания	Телефон
Резинокордовый настил для ж/д переезда, тип скрепления АРС-4, ЖБР-65	ТД РТИ tdrti.ru	+7(4852) 94-12-21
Резинокордовый настил для ж/д переезда, тип скрепления КБ 65, ДО	ТД РТИ tdrti.ru	+7(4852) 94-12-21
Резинокордовый настил для ж/д переезда, тип скрепления АРС-4, ЖБР-65	ТД РТИ tdrti.ru	+7(4852) 94-12-21
Резинокордовый настил для ж/д переезда, тип скрепления КБ 65, ДО	ТД РТИ tdrti.ru	+7(4852) 94-12-21
Настил для пешеходных переходов резинокордовый	ТД РТИ tdrti.ru	+7(4852) 94-12-21
Настил для пешеходных переходов резинокордовый	ТД РТИ tdrti.ru	+7(4852) 94-12-21
Балка прижимная железобетонная БПР-3	ТД РТИ tdrti.ru	+7(4852) 94-12-21
Балка прижимная железобетонная БПР-4	ТД РТИ tdrti.ru	+7(4852) 94-12-21
Устройство запорное переездное УЗП, ширина 4,6 м	ТД РТИ tdrti.ru	+7(4852) 94-12-21
Устройство запорное переездное УЗП, ширина 5,6 м	ТД РТИ tdrti.ru	+7(4852) 94-12-21
Подкладна КБ-50	ООО "Стройпуть"	+7 (495) 739-82-16



**3-Я МЕЖДУНАРОДНАЯ
ПРОМЫШЛЕННАЯ ВЫСТАВКА**

EXPO-RUSSIA UZBEKISTAN

22–24 Апреля

ТАШКЕНТ, РЕСПУБЛИКА УЗБЕКИСТАН
ДВОРЕЦ ТВОРЧЕСТВА МОЛОДЕЖИ

3-Й ТАШКЕНТСКИЙ БИЗНЕС-ФОРУМ

R U S S I A

ТЕМАТИЧЕСКИЕ РАЗДЕЛЫ

- Энергетика
- Транспорт и логистика
- Строительная, дорожная и подъемная техника
- Оборудование и технологии разведки, добычи и переработки полезных ископаемых
- Нефтегазовая промышленность
- Геология и разведка нефтяных и газовых месторождений
- Химия и нефтехимия
- Горная и горнодобывающая промышленность
- Телекоммуникации и связи
- Машиностроение. Технологии и оборудование
- Металлопродукция, трубы
- Сельскохозяйственная техника
- Ирригация, водообеспечение и водное хозяйство
- Информационные технологии
- Легковой, грузовой и специальный транспорт
- Нанотехнологии, новые материалы
- Товары народного потребления
- Оборудование, технологии, сырье и ингредиенты для пищевой и перерабатывающей промышленности

ДЕЛОВАЯ ПРОГРАММА

- Ташкентский бизнес-форум
- круглые столы
- презентация регионов
- биржа контактов

U Z B E K I S T A N

WWW.ZARUBEZHEXO.RU
facebook.com/zarubezhexpo
instagram.com/zarubezh.expo
#ExpoRussiaUzbekistan

ОРГКОМИТЕТ: АО «ЗАРУБЕЖ-ЭКСПО»
+7 (495) 721-32-36 | info@zarubezhexpo.ru
119034, Москва, ул. Пречистенка, 10

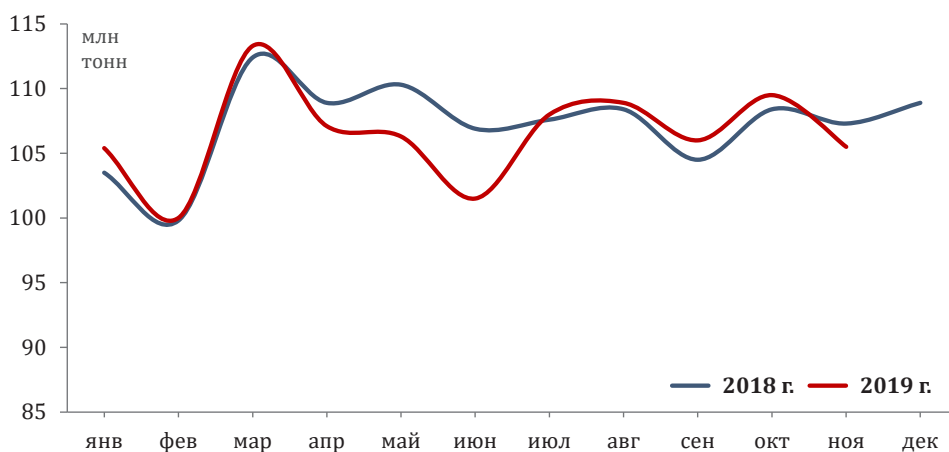
ПОГРУЗКА НА СЕТИ ОАО «РЖД» (ноябрь 2019)

105,5 млн т | **-1,7%** к ноябрю 2018 г.
погружено в ноябре 2019 г.

1,2 млрд т | **-0,8%** к январю-ноябрю 2018 г.
погружено в январе-ноябре 2019 г.

1,7 млн ед.
погружено вагонов* в ноябре 2019 г.

Все грузы

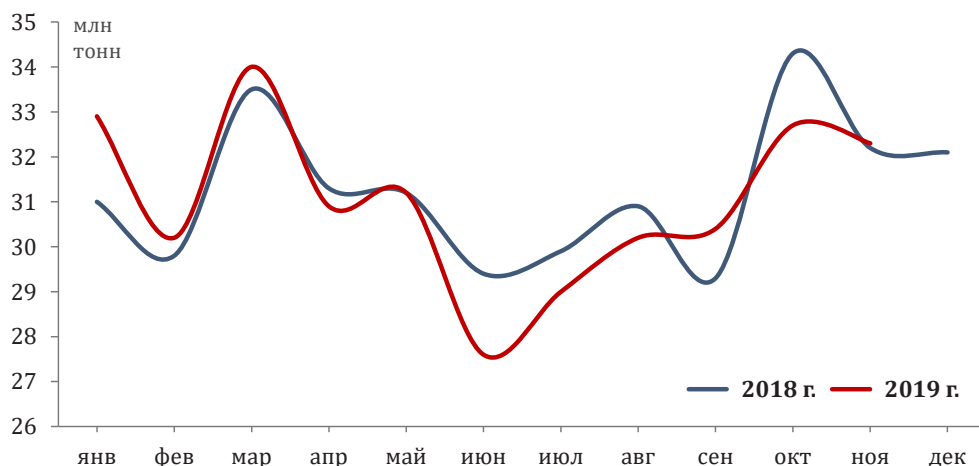


32,3 млн т | **+0,3%** к ноябрю 2018 г.
погружено в ноябре 2019 г.

341,4 млн т | **-0,4%** к январю-ноябрю 2018 г.
погружено в январе-ноябре 2019 г.

457,0 тыс. ед.
погружено вагонов* в ноябре 2019 г.

Каменный уголь



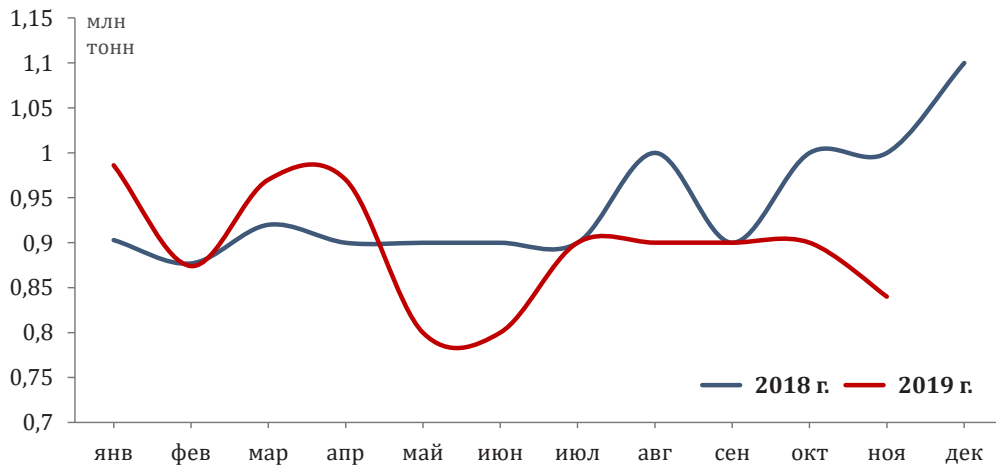
по данным пресс-релизов ОАО «РЖД»
* оценка АНО «ИПЕМ»

Кокс

0,8 млн т | **-16,0%** к ноябрю 2018 г.
 погружено в ноябре 2019 г.

9,8 млн т | **-3,7%** к январю-ноябрю 2018 г.
 погружено в январе-ноябре 2019 г.

17,0 тыс. ед.
 погружено вагонов* в ноябре 2019 г.

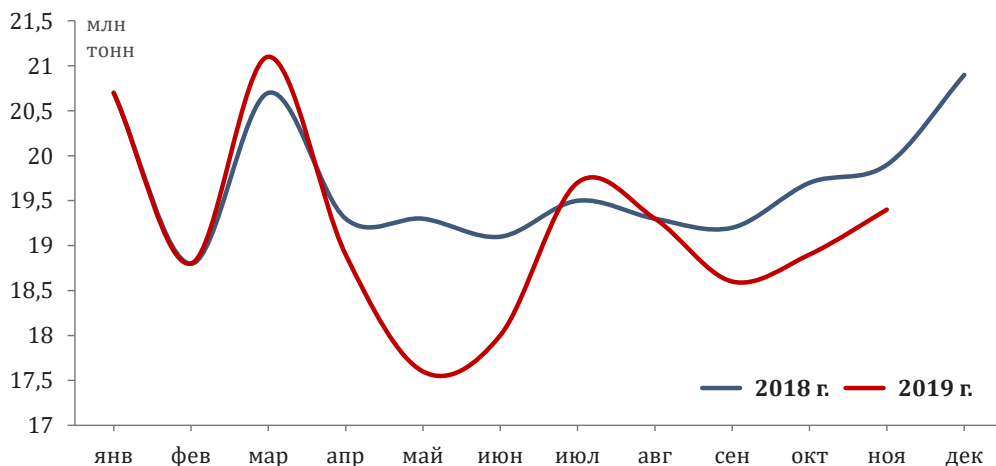


Нефть и нефтепродукты

19,4 млн т | **-2,5%** к ноябрю 2018 г.
 погружено в ноябре 2019 г.

211,0 млн т | **-2,1%** к январю-ноябрю 2018 г.
 погружено в январе-ноябре 2019 г.

335,0 тыс. ед.
 погружено вагонов* в ноябре 2019 г.



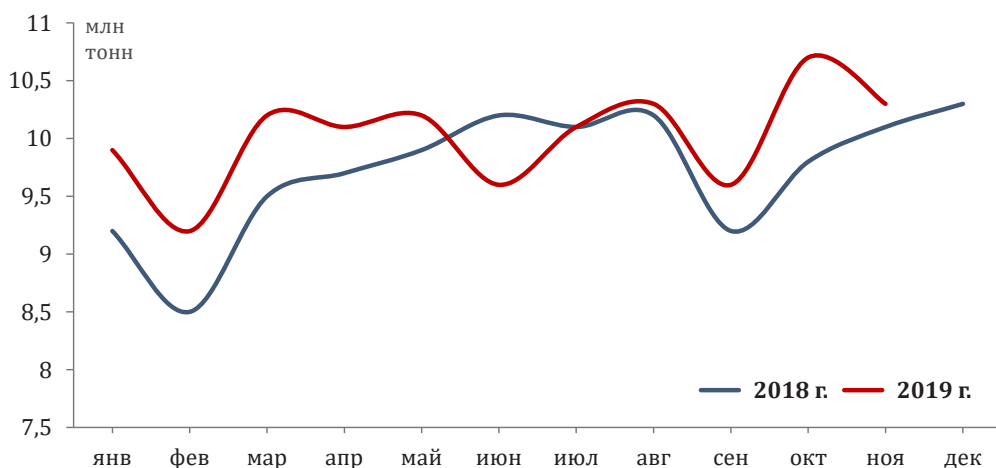
по данным пресс-релизов ОАО «РЖД»
 * оценка АНО «ИГЕМ»

10,3 млн т | **+2,0%** к ноябрю 2018 г.
погружено в ноябре 2019 г.

110,2 млн т | **+3,6%** к январю-ноябрю 2018 г.
погружено в январе-ноябре 2019 г.

148,0 тыс. ед.
погружено вагонов* в ноябре 2019 г.

Железная руда

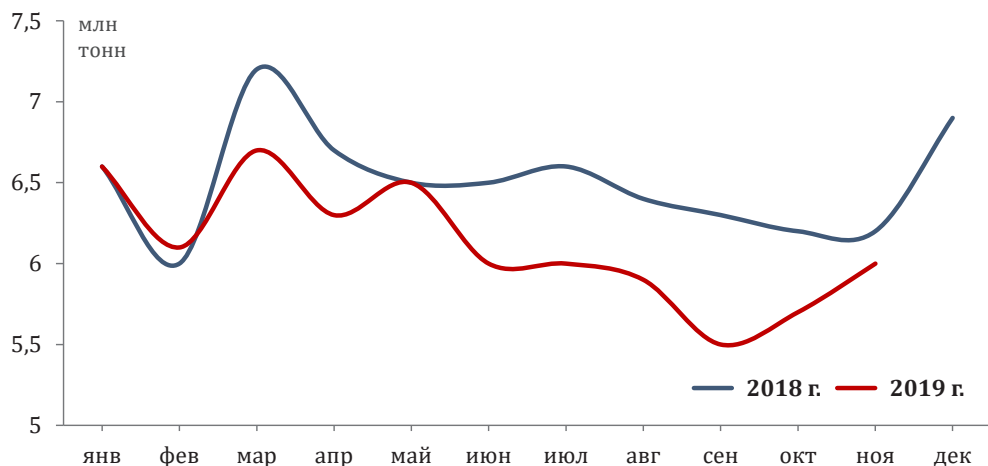


6,0 млн т | **-3,2%** к ноябрю 2018 г.
погружено в ноябре 2019 г.

67,3 млн т | **-5,5%** к январю-ноябрю 2018 г.
погружено в январе-ноябре 2019 г.

95,0 тыс. ед.
погружено вагонов* в ноябре 2019 г.

Черные металлы



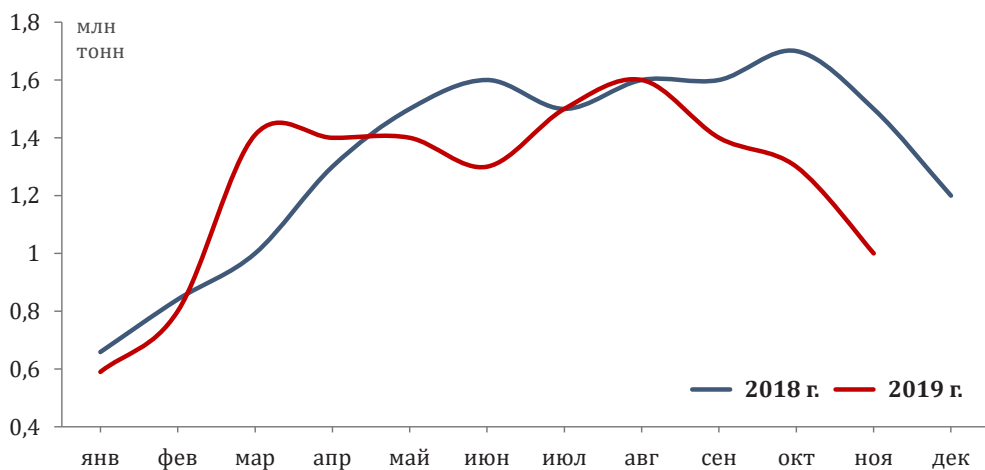
по данным пресс-релизов ОАО «РЖД»
* оценка АНО «ИПЕМ»

1,0 млн т | **-33,3%** к ноябрю 2018 г.
погружено в ноябре 2019 г.

Лом

13,7 млн т | **-7,5%** к январю-ноябрю 2018 г.
погружено в январе-ноябре 2019 г.

17,0 тыс. ед.
погружено вагонов* в ноябре 2019 г.

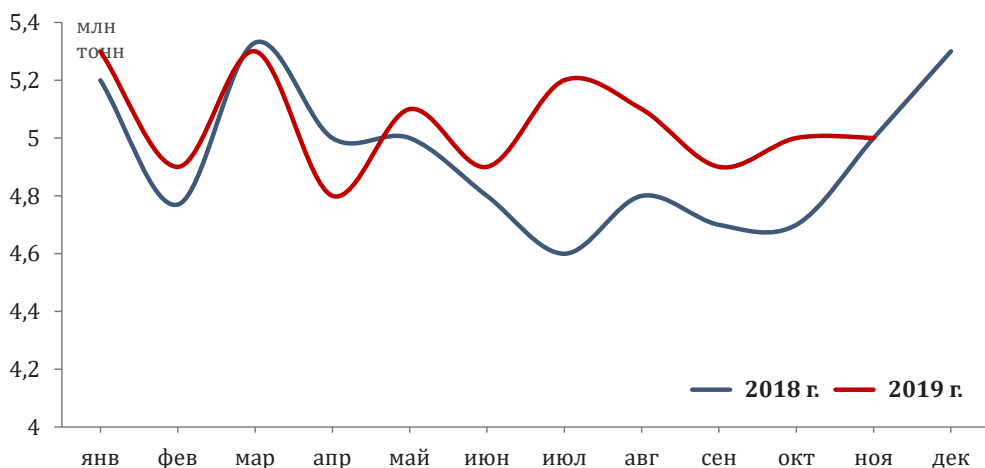


5,0 млн т | **0,0%** к ноябрю 2018 г.
погружено в ноябре 2019 г.

Удобрения

55,5 млн т | **+3,1%** к январю-ноябрю 2018 г.
погружено в январе-ноябре 2019 г.

73,0 тыс. ед.
погружено вагонов* в ноябре 2019 г.



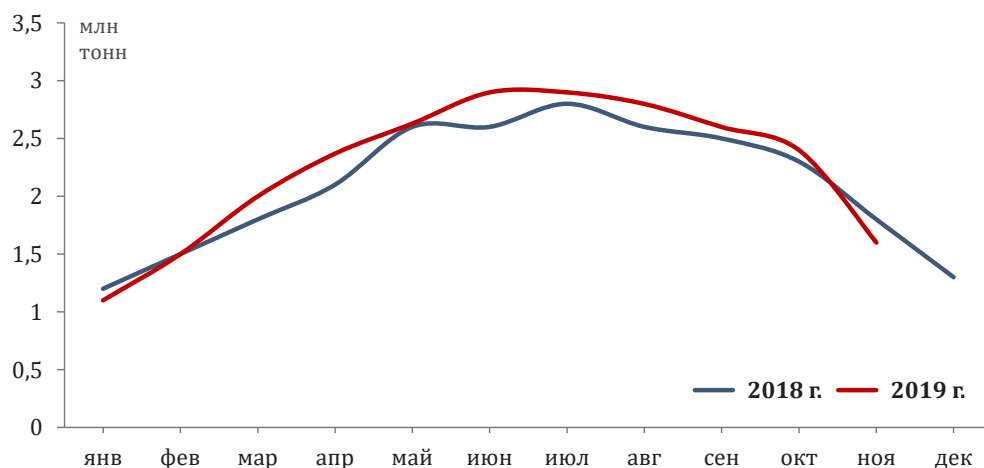
по данным пресс-релизов ОАО «РЖД»
* оценка АНО «ИПЕМ»

1,6 млн т | **-11,1%** к ноябрю 2018 г.
 погружено в ноябре 2019 г.

24,8 млн т | **+4,5%** к январю-ноябрю 2018 г.
 погружено в январе-ноябре 2019 г.

24,0 тыс. ед.
 погружено вагонов* в ноябре 2019 г.

Цемент

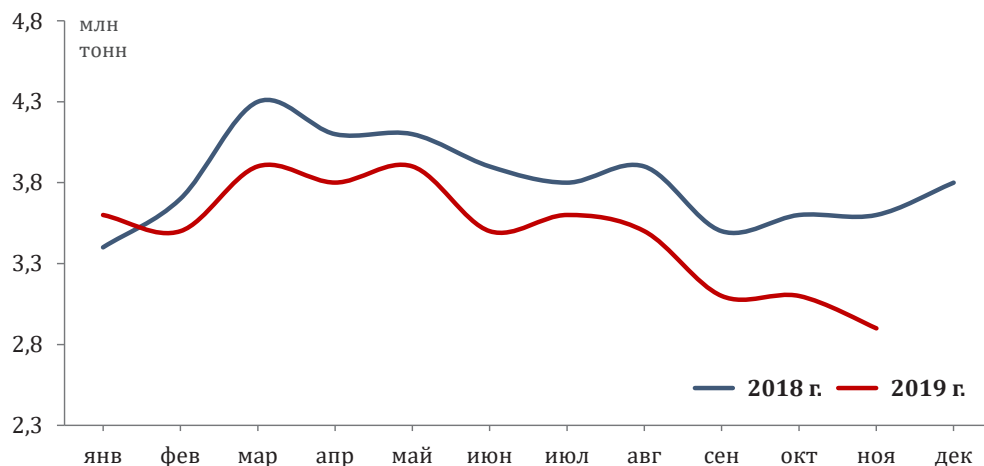


2,9 млн т | **-19,4%** к ноябрю 2018 г.
 погружено в ноябре 2019 г.

38,4 млн т | **-8,3%** к январю-ноябрю 2018 г.
 погружено в январе-ноябре 2019 г.

49,0 тыс. ед.
 погружено вагонов* в ноябре 2019 г.

Лесные грузы



по данным пресс-релизов ОАО «РЖД»
 * оценка АНО «ИПЕМ»

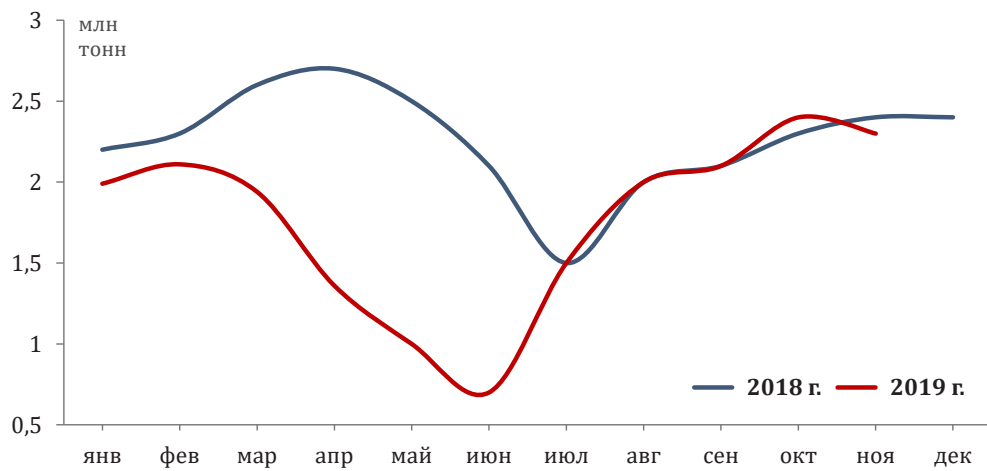


Зерно

2,3 млн т | **-4,2%** к ноябрю 2018 г.
погружено в ноябре 2019 г.

19,4 млн т | **-21,4%** к январю-ноябрю 2018 г.
погружено в январе-ноябре 2019 г.

34,0 тыс. ед.
погружено вагонов* в ноябре 2019 г.

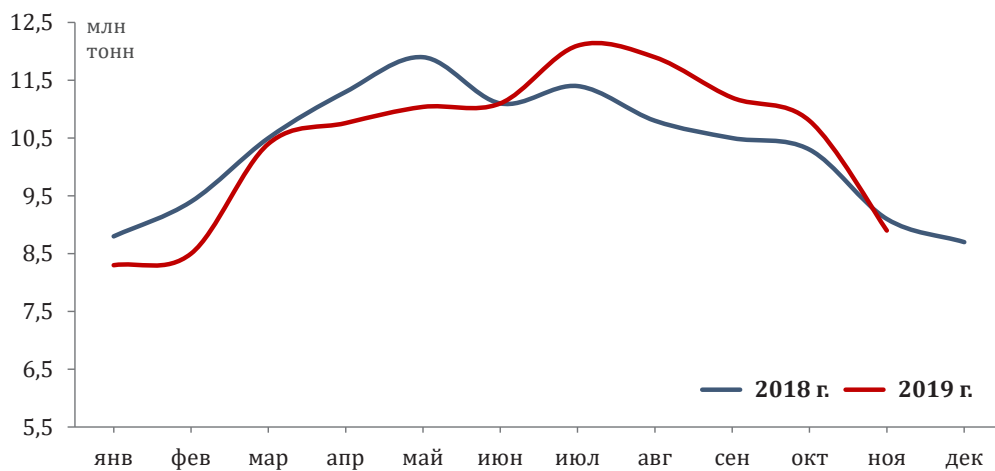


Строительные материалы

8,9 млн т | **-2,2%** к ноябрю 2018 г.
погружено в ноябре 2019 г.

115,0 млн т | **-0,1%** к январю-ноябрю 2018 г.
погружено в январе-ноябре 2019 г.

133,0 тыс. ед.
погружено вагонов* в ноябре 2019 г.



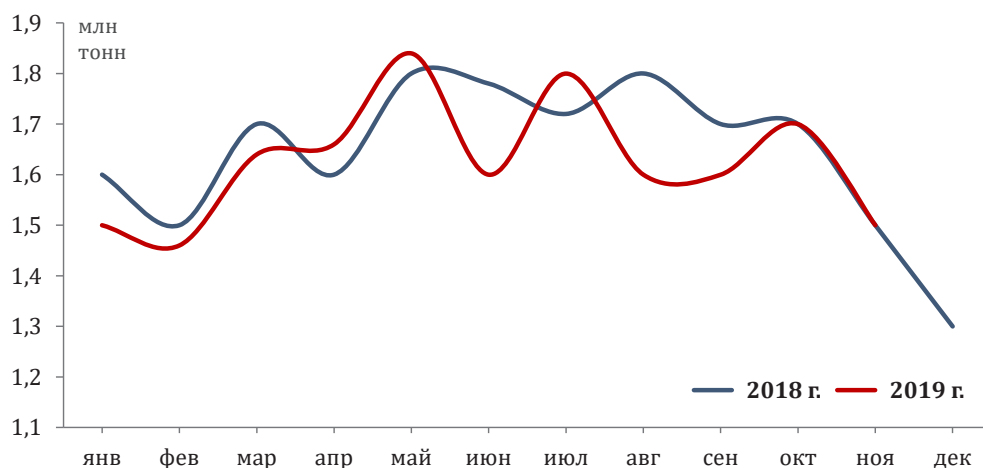
по данным пресс-релизов ОАО «РЖД»
* оценка АНО «ИГЕМ»

1,5 млн т | **0,0%** к ноябрю 2018 г.
погружено в ноябре 2019 г.

Цветная руда

17,9 млн т | **-2,5%** к январю-ноябрю 2018 г.
погружено в январе-ноябре 2019 г.

23,0 тыс. ед.
погружено вагонов* в ноябре 2019 г.

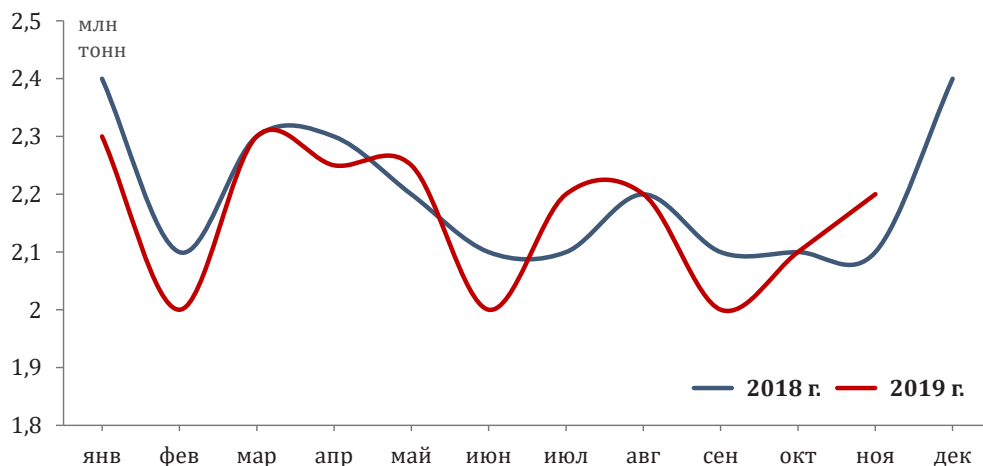


2,2 млн т | **+4,8%** к ноябрю 2018 г.
погружено в ноябре 2019 г.

Химикаты и сода

23,8 млн т | **-1,0%** к январю-ноябрю 2018 г.
погружено в январе-ноябре 2019 г.

39,0 тыс. ед.
погружено вагонов* в ноябре 2019 г.



по данным пресс-релизов ОАО «РНД»
* оценка АНО «ИПЕМ»

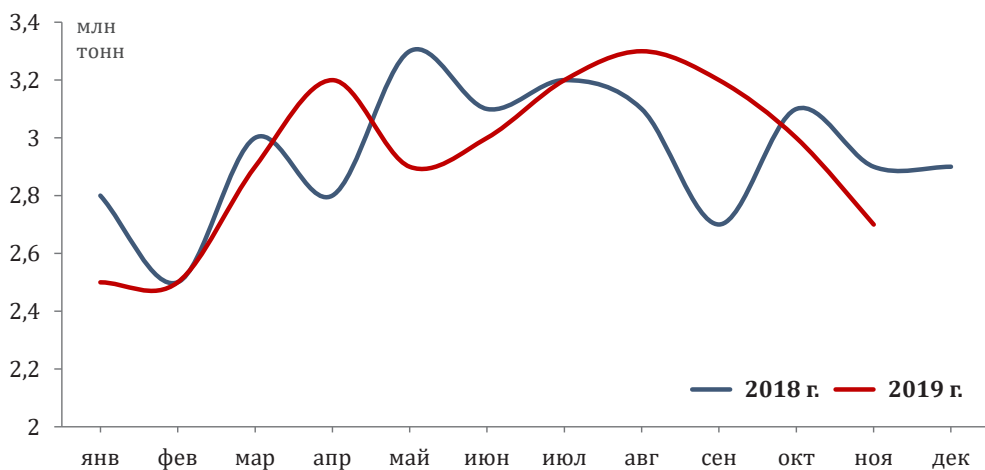


Промышленное сырье

2,7 млн т | **-6,9%** к ноябрю 2018 г.
погружено в ноябре 2019 г.

32,4 млн т | **-0,1%** к январю-ноябрю 2018 г.
погружено в январе-ноябре 2019 г.

41,0 тыс. ед.
погружено вагонов* в ноябре 2019 г.



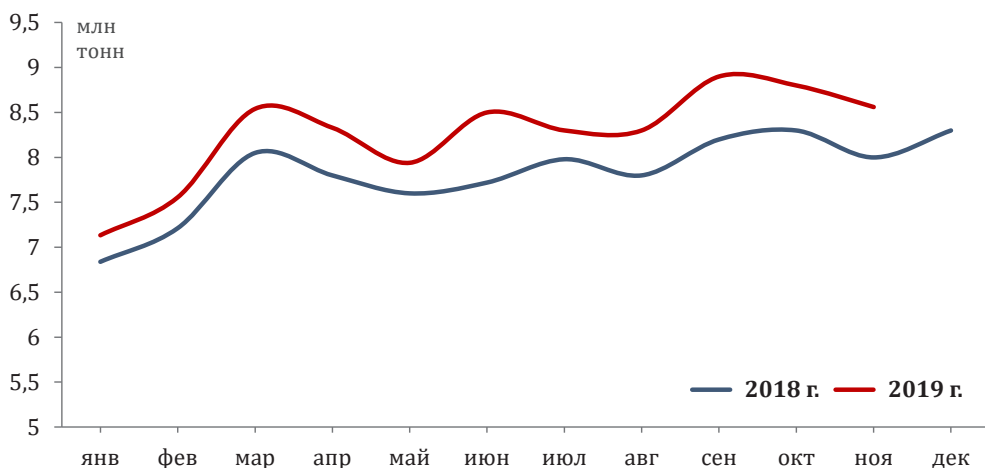
8,6 млн т | **+7,0%** к ноябрю 2018 г.
погружено в ноябре 2019 г.

90,9 млн т | **+6,3%** к январю-ноябрю 2018 г.
погружено в январе-ноябре 2019 г.

217,0 тыс. ед.
погружено вагонов* в ноябре 2019 г.



Прочие грузы



по данным пресс-релизов ОАО «РЖД»
* оценка АНО «ИПЕМ»

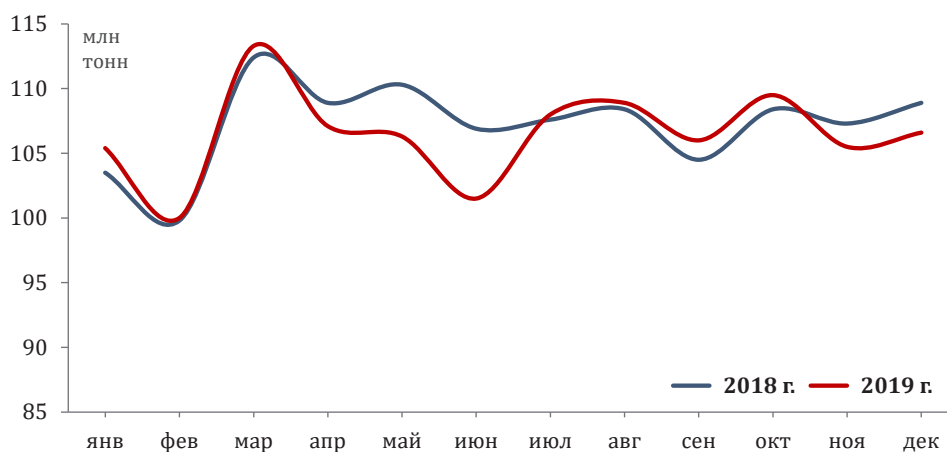
ПОГРУЗКА НА СЕТИ ОАО «РЖД» (декабрь 2019)

106,7 млн т | **-2,0%** к декабрю 2018 г.
погружено в декабре 2019 г.

1,3 млрд т | **-0,9%** к январю-декабрю 2018 г.
погружено в январе-декабре 2019 г.

1,7 млн ед.
погружено вагонов* в декабре 2019 г.

Все грузы

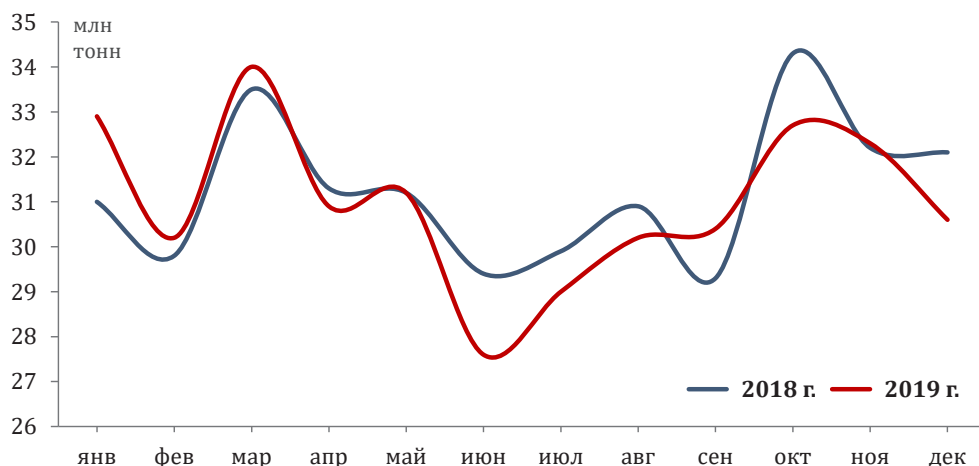


30,6 млн т | **-4,7%** к декабрю 2018 г.
погружено в декабре 2019 г.

372,0 млн т | **-0,8%** к январю-декабрю 2018 г.
погружено в январе-декабре 2019 г.

433,0 тыс. ед.
погружено вагонов* в декабре 2019 г.

Каменный уголь



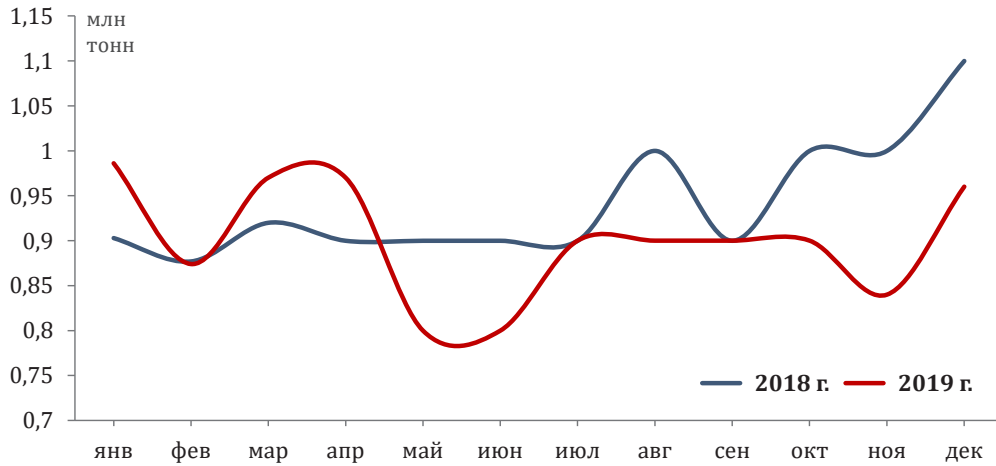
по данным пресс-релизов ОАО «РЖД»
* оценка АНО «ИПЕМ»

Кокс

1,0 млн т | **-12,7%** к декабрю 2018 г.
погружено в декабре 2019 г.

10,8 млн т | **-4,3%** к январю-декабрю 2018 г.
погружено в январе-декабре 2019 г.

19,0 тыс. ед.
погружено вагонов* в декабре 2019 г.

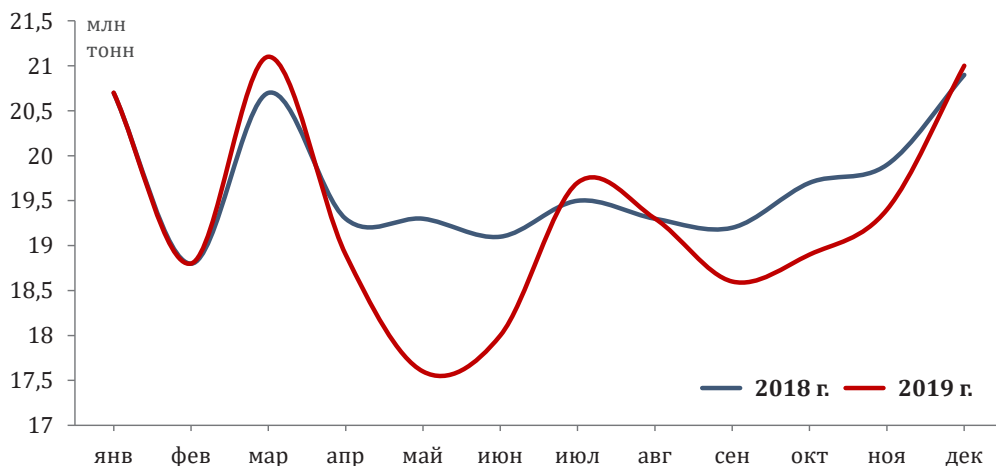


Нефть и нефтепродукты

21,0 млн т | **+0,5%** к декабрю 2018 г.
погружено в декабре 2019 г.

232,0 млн т | **-1,9%** к январю-декабрю 2018 г.
погружено в январе-декабре 2019 г.

362,0 тыс. ед.
погружено вагонов* в декабре 2019 г.



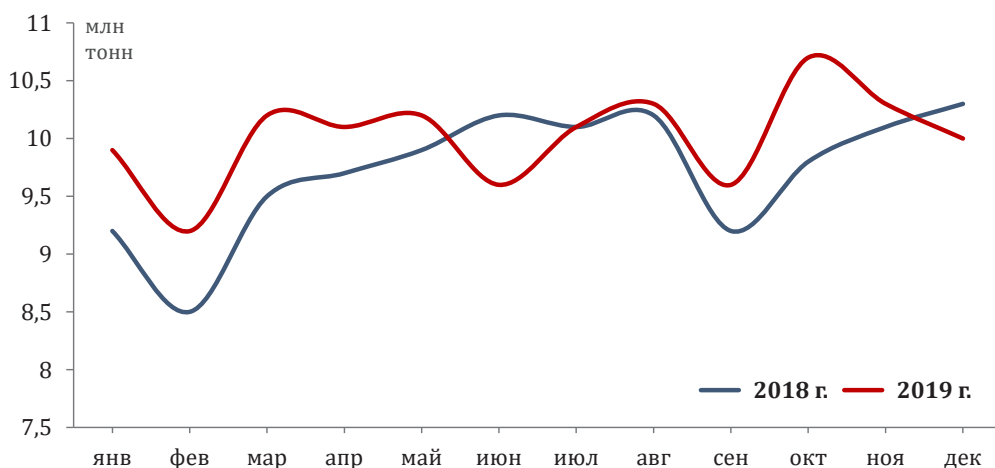
по данным пресс-релизов ОАО «РЖД»
* оценка АНО «ИГЕМ»

10,0 млн т | **-2,9%** к декабрю 2018 г.
погружено в декабре 2019 г.

Железная руда

120,2 млн т | **+3,0%** к январю-декабрю 2018 г.
погружено в январе-декабре 2019 г.

143,0 тыс. ед.
погружено вагонов* в декабре 2019 г.

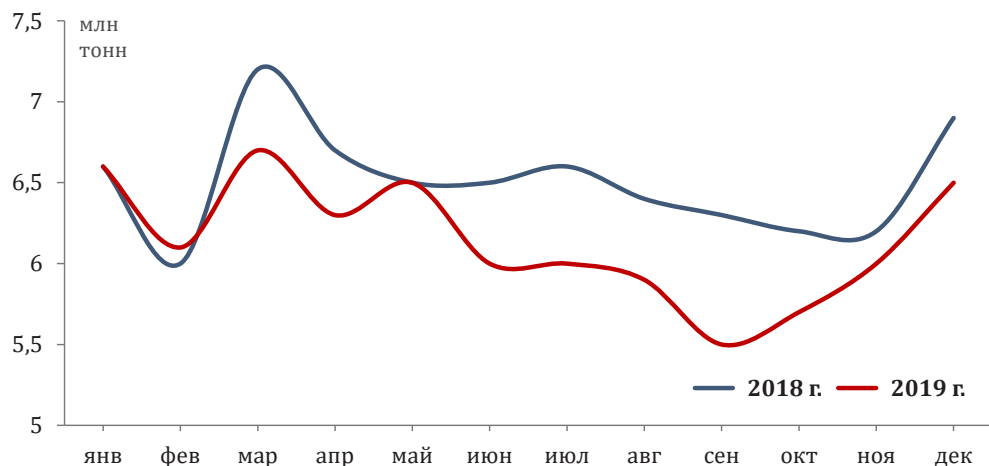


6,5 млн т | **-5,8%** к декабрю 2018 г.
погружено в декабре 2019 г.

Черные металлы

73,8 млн т | **-5,6%** к январю-декабрю 2018 г.
погружено в январе-декабре 2019 г.

102,0 тыс. ед.
погружено вагонов* в декабре 2019 г.



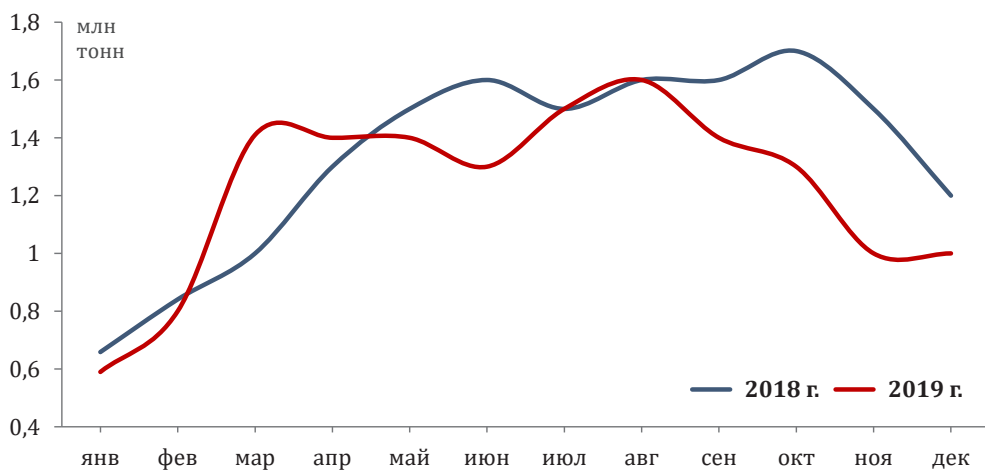
по данным пресс-релизов ОАО «РЖД»
* оценка АНО «ИПЕМ»

1,0 млн т | **-16,7%** к декабрю 2018 г.
погружено в декабре 2019 г.

Лом

14,7 млн т | **-7,7%** к январю-декабрю 2018 г.
погружено в январе-декабре 2019 г.

17,0 тыс. ед.
погружено вагонов* в декабре 2019 г.

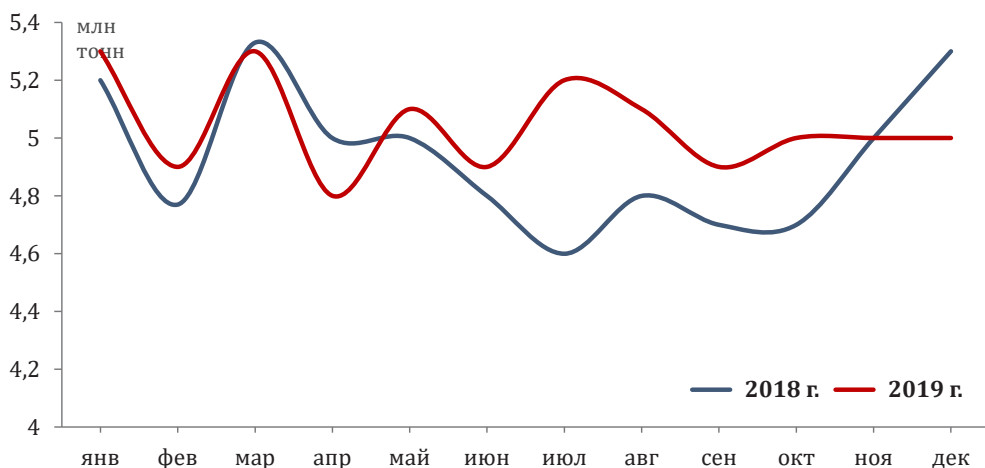


5,0 млн т | **-5,7%** к декабрю 2018 г.
погружено в декабре 2019 г.

Удобрения

60,5 млн т | **+2,2%** к январю-декабрю 2018 г.
погружено в январе-декабре 2019 г.

73,0 тыс. ед.
погружено вагонов* в декабре 2019 г.



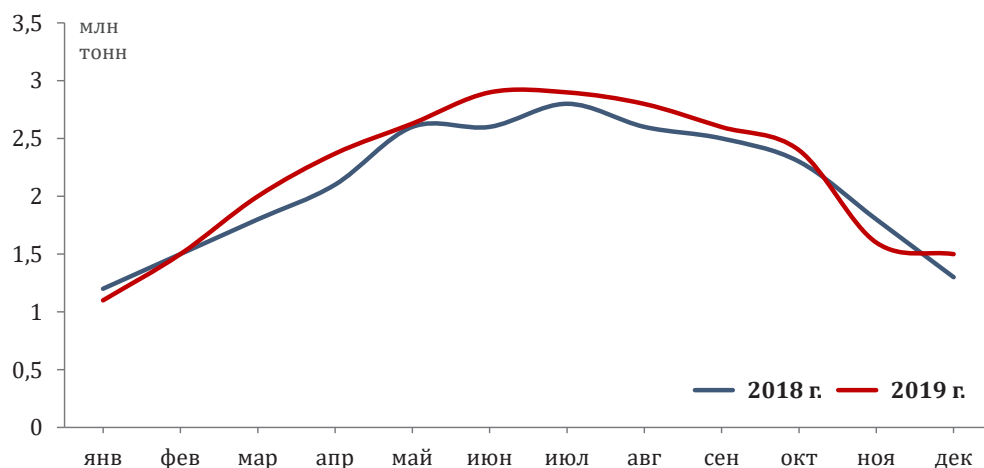
по данным пресс-релизов ОАО «РЖД»
* оценка АНО «ИПЕМ»

1,5 млн т | **+15,4%** к декабрю 2018 г.
погружено в декабре 2019 г.

26,3 млн т | **+4,7%** к январю-декабрю 2018 г.
погружено в январе-декабре 2019 г.

22,0 тыс. ед.
погружено вагонов* в декабре 2019 г.

Цемент

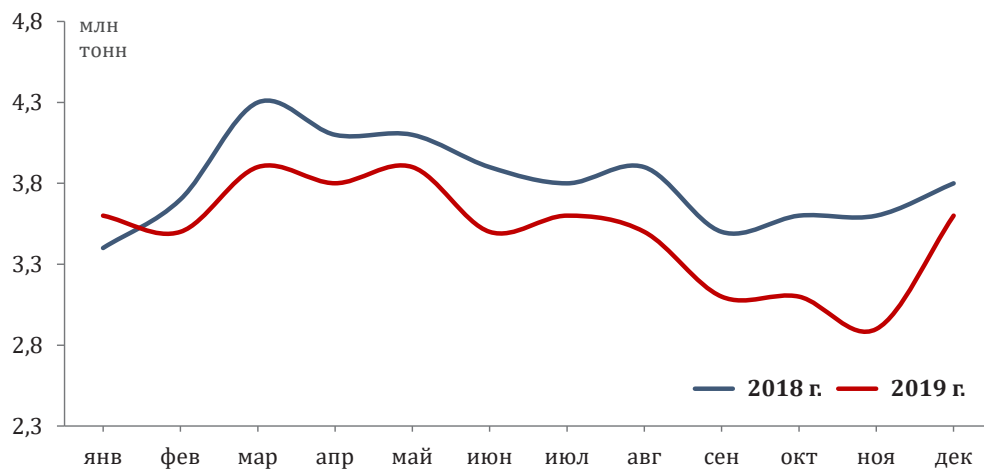


3,6 млн т | **-5,3%** к декабрю 2018 г.
погружено в декабре 2019 г.

42,0 млн т | **-8,1%** к январю-декабрю 2018 г.
погружено в январе-декабре 2019 г.

61,0 тыс. ед.
погружено вагонов* в декабре 2019 г.

Лесные грузы



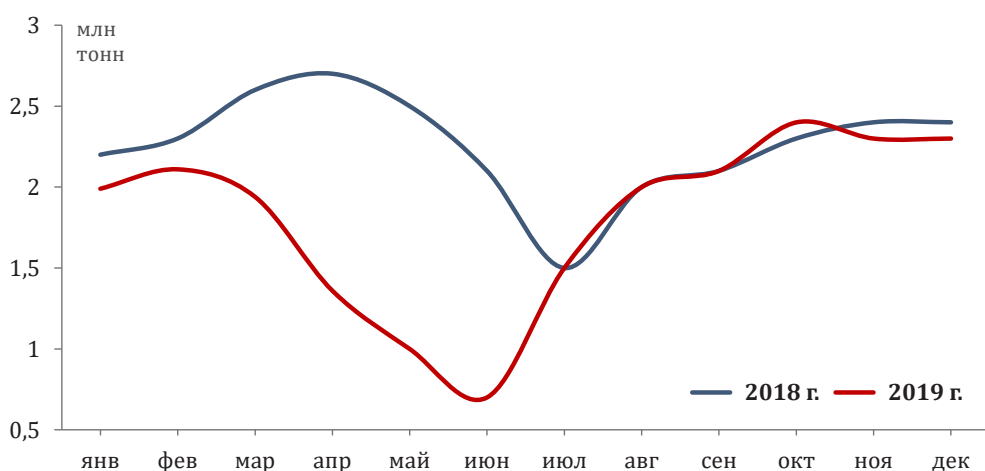
по данным пресс-релизов ОАО «РЖД»
* оценка АНО «ИПЕМ»

Зерно

2,3 млн т | **-4,2%** к декабрю 2018 г.
погружено в декабре 2019 г.

21,7 млн т | **-20,1%** к январю-декабрю 2018 г.
погружено в январе-декабре 2019 г.

33,0 тыс. ед.
погружено вагонов* в декабре 2019 г.

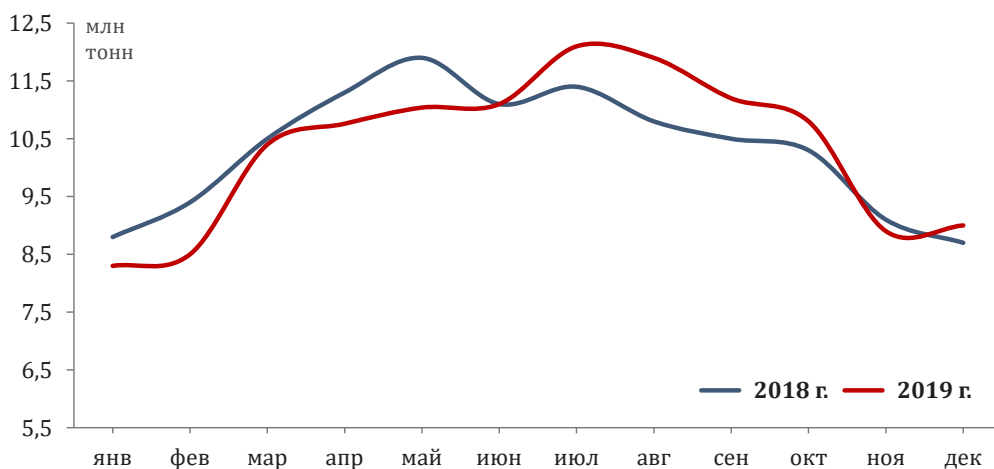


Строительные материалы

9,0 млн т | **+3,4%** к декабрю 2018 г.
погружено в декабре 2019 г.

124,0 млн т | **+0,2%** к январю-декабрю 2018 г.
погружено в январе-декабре 2019 г.

135,0 тыс. ед.
погружено вагонов* в декабре 2019 г.



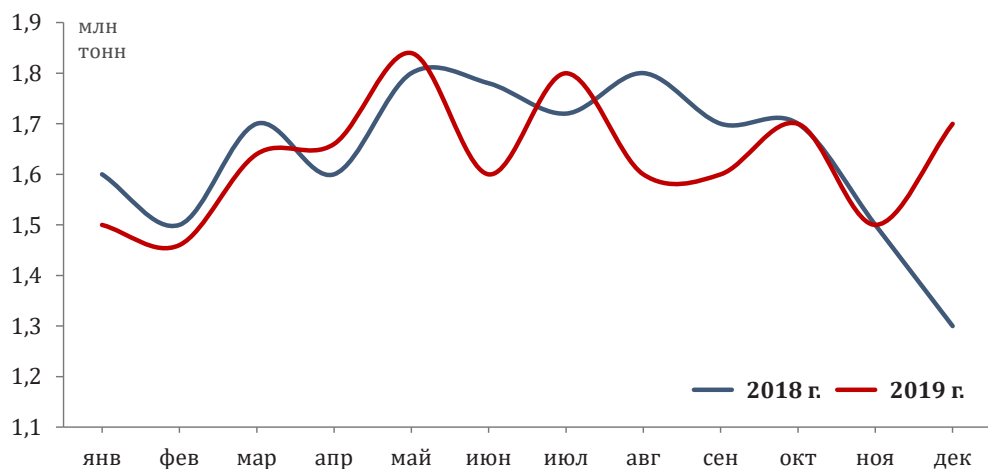
по данным пресс-релизов ОАО «РЖД»
* оценка АНО «ИПЕМ»

1,7 млн т | **+30,8%** к декабрю 2018 г.
погружено в декабре 2019 г.

Цветная руда

19,6 млн т | **-0,5%** к январю-декабрю 2018 г.
погружено в январе-декабре 2019 г.

26,0 тыс. ед.
погружено вагонов* в декабре 2019 г.

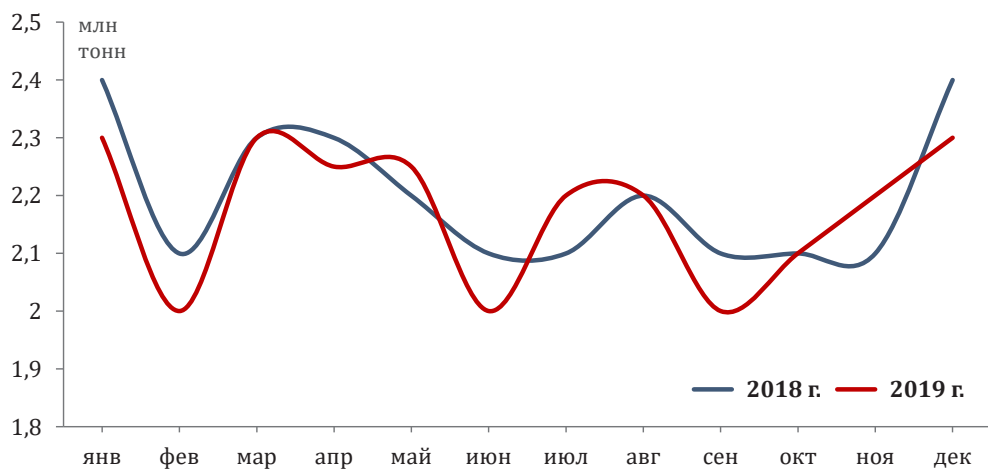


2,3 млн т | **-4,2%** к декабрю 2018 г.
погружено в декабре 2019 г.

Химикаты и сода

26,1 млн т | **-1,1%** к январю-декабрю 2018 г.
погружено в январе-декабре 2019 г.

40,0 тыс. ед.
погружено вагонов* в декабре 2019 г.



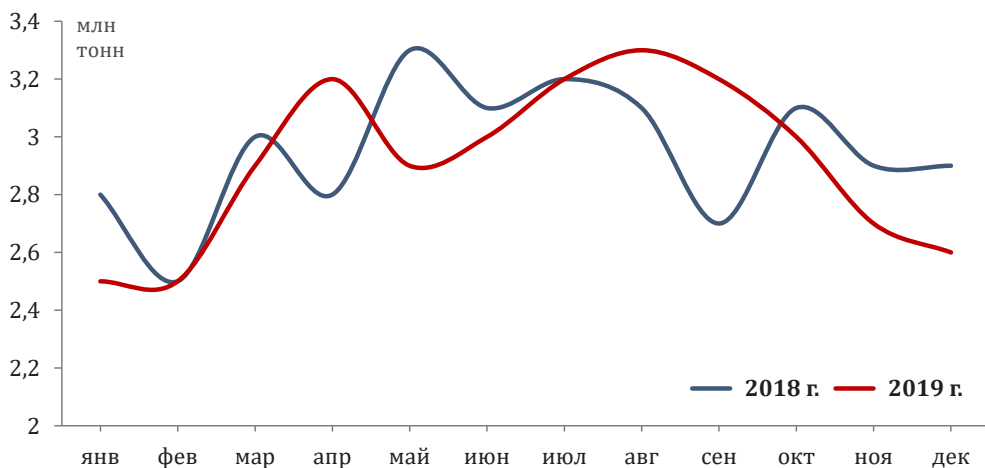
по данным пресс-релизов ОАО «РЖД»
* оценка АНО «ИПЕМ»

Промышленное сырье

2,6 млн т | **-10,3%** к декабрю 2018 г.
погружено в декабре 2019 г.

35,0 млн т | **-0,9%** к январю-декабрю 2018 г.
погружено в январе-декабре 2019 г.

40,0 тыс. ед.
погружено вагонов* в декабре 2019 г.



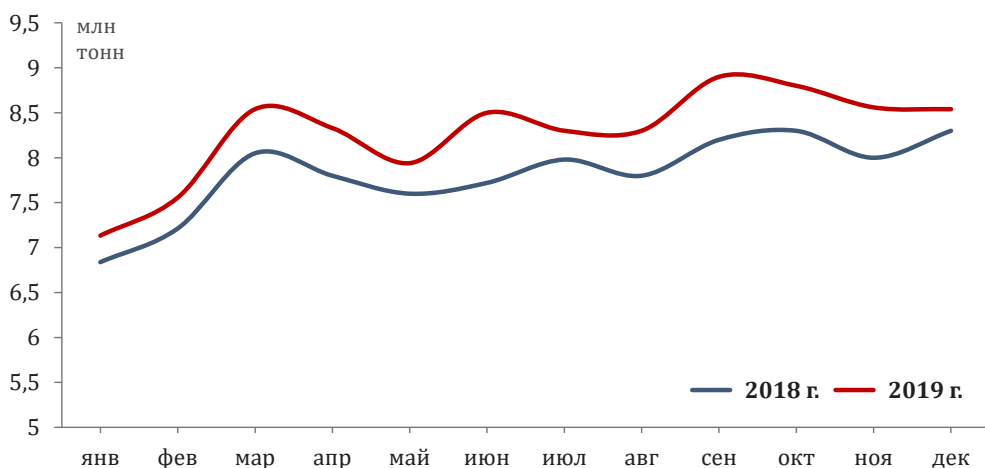
8,5 млн т | **+2,9%** к декабрю 2018 г.
погружено в декабре 2019 г.

99,4 млн т | **+6,0%** к январю-декабрю 2018 г.
погружено в январе-декабре 2019 г.

217,0 тыс. ед.
погружено вагонов* в декабре 2019 г.



Прочие грузы



по данным пресс-релизов ОАО «РЖД»
* оценка АНО «ИГЕМ»

Андрей Гурьев

ЖЕЛЕЗНЫЕ ДОРОЖНИКИ О СЕБЕ И РЕФОРМАХ

В книге собраны наиболее интересные интервью автора за последние 10 лет. Это беседы с руководителями Министерства путей сообщения, Министерства транспорта, других органов исполнительной и законодательной власти, ОАО «Российские железные дороги», частных транспортных компаний, учеными, экспертами и др. Разговор в них идет как о производственных вопросах, в частности о непростых перипетиях реформирования железнодорожного транспорта, так и на личные темы. Выпуск книги приурочен к 175-летию железных дорог России и 55-летию автора.

РЖД-Партнер, № 24, декабрь 2008 г.**Валерий Ковалев**, ректор ПГУПС, д. т. н.

– Начальником Ленинград-Витебского отделения Вы стали на заре перестройки. Насколько трудным для Вас – руководителя, выросшего в условиях советской плановой экономики, – был переход к работе в новых экономических условиях?

– Честно говоря, каких-то больших трудностей в этом плане не испытывал: я ведь никогда не считал себя красным директором. Напротив, сейчас с особым чувством вспоминаю эти годы. Это был период, когда самостоятельности в принятии хозяйственных решений у НОДов было столько, сколько и не мечталось. Ответственность за их выполнение, конечно, тоже была адекватная, но это меня не пугало. В конце 80-х годов, когда объем перевозок достигал своего пика, нами была проделана немалая работа: на деньги, которые зарабатывало само отделение, были построены вторые пути на нескольких перегонах, я уже не говорю о реконструкции станций Шушары, Автово, Новый Порт. Одновременно становилось понятно: изменяются условия работы, меняются критерии и оценки. Хороший руководитель – это уже не тот, кто пробил строчку в Госплане или Госснабе, а тот, кто умеет заработать на перевозках, подсобной деятельности, повышении качества сервиса и грамотно управляет расходами. Но в отрасли, к сожалению, была велика сила инерции, многие привыкли действовать по старинке, поэтому когда я работал уже и начальником Приволжской дороги, и позднее первым заместителем министра путей сообщения, приходилось преодолевать колоссальное сопротивление.

Верите ли, но иногда от досады локти хотелось кусать! Вот представьте: сидят на защите годовых бюджетов начальники дорог, опытейшие уважаемые люди. Планы по капитальным вложениям значительно, иногда в разы превышают возможности по доходам. Показываешь цифры – никакой реакции. Да ладно, мол, строить-то надо, вяжемся, а там видно будет! Начинаю рассуждать вместе с ними: если строить нужно, то, может быть, соответственно, и доходы надо увеличить? Вы готовы это сделать? Нет! Как же велика была у всех надежда на дядю, который сверху что-то даст! Все это нужно было не просто преодолеть – переломить. Фактически мне довелось выстраивать всю новую систему экономики железнодорожного транспорта того периода. Когда я стал работать первым заместителем министра, ситуация была просто невыносимая: падение объемов перевозок, неплатежи, бартер, многомесячные задержки зарплаты – просто тупик! Одна из моих идей была проста: снизить тарифы для массовых грузов и активизировать перевозки, чтобы дать возможность угольщикам и другим грузовладельцам заработать живые деньги и рассчитаться ими с железнодорожниками.

Министр Николай Емельянович Аксененко первоначально отнесся к этому достаточно настороженно, но мне удалось убе-

дить его, что это и экономически выгодно, да и политически правильно. Таких конкретных мер, которые разблокировали финансовые тупики, дав возможность выйти из бартера, неплатежей и стагнации, нам довелось предлагать и проводить очень много. Скажу больше – мы, железнодорожники, вообще первые в постсоветской России запустили механизм финансового обращения. Без этого отрасль просто бы встала. Это однозначно. Кстати, на Железнодорожном съезде в конце 2007 года президент, как известно, дал высокую оценку деятельности МПС в тот период, и это было очень приятно услышать.

Необходимо признать, что у Аксененко первоначально ощущалась некоторая нехватка хозяйственного опыта, но надо отдать должное, когда действительно пошла коммерциализация, стал развиваться рынок, Николай Емельянович многому научился. Это был хваткий, умный человек, который быстро набирал силу, и к тому моменту, когда мы расходились, он эту силу уже вполне, что называется, почувствовал. Ну и поскольку я всегда все-таки имел свою позицию, нам с ним стало просто тесно.

НЕ МОГ ПОСТУПИТЬСЯ ПРИНЦИПАМИ

– Вокруг Вашего ухода из МПС было много всяких разговоров и догадок.

Приоткройте завесу?

– Ну отчего ж не приоткрыть? Когда я соглашался идти первым заместителем министра путей сообщения, то понимал, что с Николаем Емельяновичем мне будет работать очень не просто, а потому, откровенно говоря, на эту должность вовсе не рвался. Мы ведь с ним, когда трудились на Октябрьской дороге, нередко очень крепко конфликтовали. Но здесь сошлись на том, что, помимо эксплуатационной работы, которая остается под моим кураторством, вопросы финансов и кадровой политики будем решать вместе. К сожалению, не все договоренности выполнялись. Первый наш конфликт с ним произошел на почве назначения заместителя министра по финансам. Был принцип, и я считаю его абсолютно правильным, что любой замминистра должен поработать перед этим начальником дороги. А когда это узкий специалист, когда прибыль – любой ценой, как в данном случае, то можно наломать немало дров: или что-то в хозяйственной деятельности нарушить, или клиента задуть, или привести к нарушению государственных интересов. В результате через полгода предмет наших споров понял, что этот воз ему не по силам, ушел, но джинн из бутылки был выпущен: появилась вокруг куча банков, финансовых компаний, были набраны кредиты под маниловские в тех условиях проекты. И мы, несмотря на то, что за первый год на 30% сократили собственные издержки, оказались в глубочайшей финансовой яме. Как это ни парадоксально, но спас отрасль дефолт, когда в результате девальвации рубля стоимость экспортно-импортных перевозок выросла в среднем в четыре раза.

А что касается непосредственно моего увольнения, то дело было так. После дефолта, как известно, правительство С. В. Кириенко ушло в отставку и премьером назначили Е. М. Примакова. Но мне пришли два человека и сообщили, что есть предложение в новом составе правительства заменить министра путей сообщения, идет отбор кандидатов и надо посоветоваться со мной насчет моей кандидатуры.

Я сказал, что за спиной живого министра не хотел бы обсуждать этот вопрос, и затем честно сообщил об этой встрече Аксененко. Но тот, вместо того чтобы включить какие-то свои ресурсы и понять, что происходит, потребовал от меня сказать, кто именно ко мне приходил. Я ему говорю: «Какая разница, кто? На сегодня в правительстве утверждены два человека – председатель Е. М. Примаков и его первый заместитель Ю. Д. Маслюков. Значит, это их инициатива, а не тех, кто принес для тебя плохую весть. При чем здесь эти люди-то?» Казалось бы, инцидент должен быть исчерпан: мы работаем в паре, я его предупредил об опасности, но Николай Емельянович день за днем стал развивать эту тему – дескать, ты уже был у Примакова на собеседовании, не все мне рассказал и т. д. В общем, между нами стал возникать холодок, напряженность, недоверие, и это, конечно, сказывалось на практической работе. Я тогда пришел к нему и говорю: «Знаешь, твое назначение уже состоялось, я, как говорится, чист, и, казалось бы, ты должен как раз оценить мое открытое поведение. Давай так: либо мы все это проехали, либо работать так дальше вместе просто невозможно и быть каким-то без вины виноватым я отныне не намерен. Предлагаю взять срок две недели и поставить в этом вопросе точку. Либо ты мне доверяешь, либо я пишу заявление». Аксененко в конце концов выбрал второе, причем потом мне стало известно, что даже когда он шел на нашу последнюю встречу, то сказал, что увольнение Ковалева для него очень тяжелое решение, но если я скажу, кто приходил, то буду прощен. Господи, за что прощать-то?! Так мы и расстались. Хотя, конечно, это была как бы последняя капля, а, повторяю, несогласия были у нас и раньше, в основном по конкретным финансовым вопросам.

Но раз уж мы заговорили про Николая Емельяновича, я хотел бы заметить еще одну важную деталь. В конце нашей совместной работы я начал понимать, что Аксененко внешний и внутренний – это два очень разных человека. В действительности, думаю, душа у него была очень мягкая и до нее вполне можно было достучаться. Более того, это был человек удивительной душевной доброты, когда дело касалось быта, друзей, родственников и т. д. Как-то, помню, мы вместе обедали, и с нами были мой внук и маленький племянник, так Николай Емельянович им и того подложит, и этого подрежет – прямо отец родной! А как он своих детей любил, как с внуками возился! Или вот однажды у меня случилась беда – сын с племянником разбились на машине. Я в Саратове, а он уже в Москве работал, так ведь весь город поднял, все бросил, чтобы помочь!

Так что душа у него была очень добрая и, я думаю, легкоранимая. Поэтому-то он и являлся с виду таким непробиваемым, сухим и жестким руководителем. В целом же Аксененко был очень сложным человеком. В частности, он, как это не покажется кому-то парадоксальным, легко поддавался влиянию, внушению. И многие улавливали это и пользовались. Вокруг него ведь было очень много, так скажем, присосавшихся, очень много!

Причем я могу совершенно осознанно сказать (и это не только мое мнение), что мне удавалось служить для Николая Емельяновича в этой связи неким противовесом, ограничителем. Многим это не нравилось, и они, конечно, старались всячески подогревать наши с ним разногласия.

Можно приводить немало примеров, как я Аксененко бук-

Н. Е. Аксененко был хваткий, умный человек, который быстро набирал силу, и к тому моменту, когда мы расходились, он эту силу уже вполне, что называется, почувствовал

вально спасал от принятия непросчитанных, необоснованных решений, связанных с тарифными скидками и другими финансовыми вопросами, когда министра просто подставляли.

– Покинув в 1999 году МПС, Вы не только пожертвовали своей прекрасно складывавшейся карьерой, но и ушли из системы, в которой проработали всю жизнь. Не жалеете, что все-таки не поискали тогда еще каких-то дополнительных возможностей для компромисса?

– А в чем мог быть компромисс-то? Подставлять под удар ни в чем не повинных людей? Понимаете, есть принципы, поступаться которыми нельзя ни при каких обстоятельствах. Хотя, безусловно, чувство сожаления, что пришлось уйти с железной дороги, было и, наверное, останется навсегда.

НЕ СМЕТЬ УНИЖАТЬ ПОДЧИНЕННЫХ ТЕБЕ ЛЮДЕЙ !

– И тем не менее возможность вернуться в отрасль у Вас была. В книге «Из тупика» приводится свидетельство Г. М. Фадеева, что когда он был назначен министром во второй раз (в январе 2002 г.), то предложил занять место первого заместителя сначала именно Вам, но Вы отказались. Почему?

– Про Фадеева – разговор особый. Думаю, что топ-менеджера во мне сформировал именно Геннадий Матвеевич. Когда он пришел на Октябрьскую дорогу, многие сразу поняли, что это совершенно новый человек: смелый в решениях, огромной работоспособности, администратор от бога. У него всегда была удивительная способность заразить и повести за собой людей, четко ставить задачи и добиваться их выполнения. Это с одной стороны. Но с другой – руководитель очень жесткий и, что самое главное, склонный подавлять людей, обижать подчиненных уничижительными или презрительными оценками их работы и даже личных качеств, способный морально уничтожить человека за один неверный взгляд, неудачный жест, неправильную, с его точки зрения, реплику. В наших отношениях, когда он был начальником дороги, а я начальником службы движения, тоже было очень много острых моментов. Например, однажды он публично заявил, что с движением у нас плохо, потому что им попросту некому руководить, нет реально начальника службы. Я тогда даже писал заявление на увольнение.

А уж сколько было случаев, когда я уходил из его кабинета хлопая дверью! То есть в ответ на его, как бы сегодня сказали, наезды я всегда проявлял силу, а ее, как известно, понимают все. Это позиция. Сломаться, сдаться – и будешь все время униженным и оскорбленным, а я никогда ни перед кем не сломался, не позволял себя оскорбить. И от этой позиции я по жизни всегда выигрывал. Однажды после шумной стычки с Фадеевым выхожу из его кабинета, а в приемной сидит

сотрудник из НГС с документами мне на квартиру. Видит такое дело – и ко мне: что делать? Я говорю: неси!

И ведь Геннадий Матвеевич подписал. А если бы я только заскулил там, то как раз и неизвестно, как бы он отнесся к этому вопросу. Кстати, Фадеев только мне одному дал право подписи оперативных телеграмм начальника дороги. Конечно, после такой школы начать работу НОДом было настолько легко, будто всю жизнь им работал. Но тогда же у меня и отложился еще один принцип: не смей унижать подчиненных тебе людей. Строго спрашивать, если нужно – наказывать, но не унижать.

Это, как говорится, предыстория вопроса. Когда наступили 1990-е годы, надо, конечно, признать, что Фадеев совершенно не вписался в новую экономику. Абсолютно! Я убежден, что его надо было освобождать от должности министра путей сообщения не в 1996 году, а года на два-три раньше. Он словно не замечал перемен, не находил новых подходов, накопил долги по налогам, по зарплатам, по всему – и при этом продолжал, например, строить жилье – это в то время, когда идет задержка зарплаты в несколько месяцев и для этого берутся кредиты под 150%. Безумие полное! А главное, на вопрос, где взять деньги, у него был один ответ – поднять тарифы. И он их так наподнимал, что и без того-то объемы перевозок постоянно падают, а рост тарифов их еще и добивает. И вот, когда я работал уже первым замом министра, мы как-то с Фадеевым (он был тогда не у дел – в Координационном совете по Транссибу) идем после игры в теннис, и он мне начинает возмущаться про Аксененко, что, дескать, тот снижает тарифы, подрубают базу и т. д. А я слово за слово и втянулся в объяснение, зачем это все нужно. Он вдруг резко останавливается, смотрит на меня в упор и говорит: «Так это ты все наделал!» А потом поворачивается к моей жене (она находилась невдалеке): «Лена, иди сюда, вот знай, что твой муж просто губит отрасль, попомните меня, как это потом аукнется!» А я и сегодня глубоко убежден (да и сама жизнь это подтвердила), что без тех экономических мер, которые внедрялись начиная с 1997 года, отрасль просто бы рухнула.

Когда я стал работать первым заместителем министра, ситуация была просто невыносимая: падение объемов перевозок, неплатежи, бартер, многомесячные задержки зарплаты – просто тупик!

– А все-таки было предложение к Вам со стороны Фадеева вернуться в МПС или нет?

– Было. Геннадия Матвеевича назначили вторично министром, как известно, утром 4 января 2002 года. А несколько ранее, 30 декабря, мне позвонил Аксененко и говорит: «Валерий Иванович, так сложилась ситуация, что я должен принять важное для себя решение, связанное с работой. У меня к Вам такой вопрос: Вы готовы возглавить отрасль?» Время утреннее, я еще практически сплю (профессор, полувагоны сдавать не надо) – и вдруг такой вопрос! Ну какой же железнодорожник, прошедший подобный моему путь, не хочет возглавить отрасль, тем более что просто руки чешутся исправить то, что во многом сделано совершенно неправильно. Но и другие мысли сразу же мелькают в голове: приди я сейчас на место министра, первым делом нужно будет решать очень «деликатные» вопросы с «ТрансТелеКомом», ТрансКредитБанком, БСК, «Росвагонмашем» и многими другими детищами Аксе-

ненко. То есть придется многое просто ломать – иначе нельзя. Как это будет выглядеть? В благодарность за то, что Николай Емельянович мне предложил этот пост (а, видимо, предварительный разговор с премьером М. М. Насьяновым у них уже был), я приду и буду ломать то, что он сделал? А прийти и быть зависимым от Аксененко или каких-то обещаний ему я тоже не мог. Поэтому я тогда сказал: «Нет, Николай Емельянович, я не готов». Он спрашивает: «Ты серьезно подумал?» Отвечаю: «Да, я серьезно подумал». Аксененко: «Ну, смотри». И повесил трубку. Можете себе представить мое состояние? Я отказался от предложения быть министром! А ведь когда я пришел ректором в ПГУПС, я же думал, что это на год-два, ну максимум три-четыре. Я был все время на низком старте. И вдруг вот такой звонок – отказался, а у самого душа болит, думаю, с кем бы поделиться. Ну и звоню Геннадию Матвеевичу – как старшему, как учителю. Рассказываю, переживаю, все это эмоционально, искренне – и вдруг начинаю отмечать про себя, что реакция-то его совсем другая, нежели я подсознательно ожидал: паузы какие-то, настороженность в голосе, неопределенность... Далее, 3 января, в мой день рождения, звонит мне Фадеев, поздравляет и так таинственно говорит, что о подарке я узнаю позже. А 4-го его назначают, и я понял, что вот тебе и подарок. Кстати, я подумал тогда, что как мудро поступил президент, назначая его, ведь мне бы и в голову не пришло, а он поставил Фадеева, чтобы разгрести всю эту ситуацию с детищами Аксененко. Вечером 4 января мне звонит Геннадий Матвеевич и просит приехать. Приезжаю на следующий день к нему домой в Москву, довольно долго жду, приходит Фадеев, говорит, что задержался из-за встречи с Аксененко, и последними словами костерит его, дескать, ты не представляешь, что же он творил, как он развалил отрасль и т. д. Я – просто в шоке, ведь они же были в последнее время такие друзья – не разлей вода, и не далее как дней за десять до этого на итоговой коллегии Фадеев просто пел настоящую аллилуйю Аксененко в специально взятом слове, хотя его за язык никто не тянул. Ну и тут, действительно, Фадеев мне предлагает стать у него первым заместителем. Однако я сказал, что по натуре мне работа заместителя вообще-то чужда, не мое это дело, ибо я привык быть все-таки руководителем и самостоятельно решать вопросы. Поэтому пойти начальником дороги – это еще можно было бы рассмотреть, а заместителем министра – нет. Ну на том мы тогда и разошлись. А надо сказать, что к тому времени прошли выборы в губернаторы Ленинградской области, я в них участвовал, получил определенный опыт и рассматривался уже как кандидат в губернаторы Санкт-Петербурга. В этой связи я после разговора с Фадеевым встречался с определенными людьми в Москве, а он следил за мной очень внимательно. Ну я его при встречах так дозированно шуточно поддразниваю, что, дескать, не век же мне в институте сидеть, а сам чувствую, что он очень переживает, возможно, видя во мне реального конкурента. И вот когда Фадеев узнал, что я был на беседе у президента, то очень занервничал (не зная темы разговора), позвал меня и предложил пойти начальником Октябрьской дороги. Я провел необходимые консультации и посчитал, что идти на выборы «с электричек» очень невыгодно с точки зрения предвыборной борьбы.

Продолжение следует.

РЕКЛАМА В ЖУРНАЛЕ

Стоимость публикации рекламной информации в журнале зависит от занимаемой площади.
 При размещении модульной рекламы, бесплатно предоставляется публикация строчной рекламы (подробнее ниже, в прайс-листе).

Образец заполнения строчной рекламы:

Наименование	Чертеж изделия (если есть)	Ед. изм.	Цена (руб)	Компания	Телефон

Размеры модулей в мм:

Вы можете предоставить для печати собственный макет или прислать информацию для разработки макета нашими специалистами.

1/8 полосы - 88x59, либо 180x28

1/4 полосы 88x122, либо 180x59

1/2 полосы - 180x122

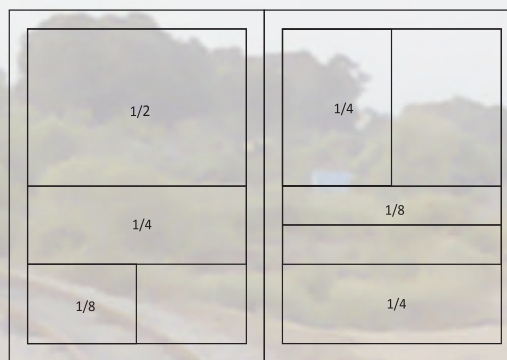
1 полоса - 180x250

Требования к макетам:

- Программы Adobe Photoshop, Illustrator.
- Разрешение 300 dpi, цветовая модель CMYK
- Шрифты перевести в кривые.
- Текст по картинке полужирный не менее 7 пунктов.
- Черный - запечатывание поверх.
- Сумма красок в тенях не более 320%.
- CorelDraw не является подготовленным к печати документом, и подлежит доработке.

В случае, если макет будет разрабатываться нашими специалистами, вам нужно лишь определиться с его размером, прислать текстовое наполнение в произвольной форме, контактную информацию, логотип и фотографии (если есть такая необходимость), а также указать примерную цветовую гамму или стиль.

Готовый макет будет вам отправлен на согласование.



Прайс-лист на размещение рекламы (цены указаны в рублях с НДС)

Модульная реклама / статья			Бонус (строчная реклама)	Разработка модуля
Размер	Формат модуля, мм	Стоимость	Количество строк	Стоимость
1/8 полосы	88*59, 180*28	5'000	5	650
1/4 полосы	88*122, 180*59	8'750	10	750
1/2 полосы	180*122	15'400	20	850
Полоса	180*250	26'950	40 + перс. рассылка	950

Модульная реклама на обложке	Коэффициент наценки	Бонус
Лицевая сторона (от 1/2 полосы)	договор.	Идентичный модуль во внутреннем блоке
Вторая и третья сторона (от 1/2 полосы)	2	
Последняя сторона (от 1/2 полосы)	3	

Рекламодателям журнала предоставляется бесплатная услуга – размещение персональной страницы в ТОПе предприятий и еженедельная рассылка рекламной информации по собственной базе электронных адресов (более 50'000)

При единовременной предоплате 2-х публикаций	СПЕЦПРЕДЛОЖЕНИЕ подробнее на стр. 40
При единовременной предоплате 3-х публикаций	
При единовременной предоплате 5-и публикаций	
При единовременной предоплате 10-и публикаций	

БАННЕРНАЯ РЕКЛАМА НА САЙТЕ

Сквозное размещение (на всех страницах сайта)
 Размер 140*60 (jpeg - статический, gif - динамический)

Размещение в левом вертикальном блоке
 Разработка jpeg баннера от 400 руб, gif баннера от 1'500 руб

Стоимость 5'000 руб./мес. (при единовременной оплате трёх месяцев, в четвертом размещение **бесплатно!**)

В подарок участие в еженедельных рассылках + месяц в ТОПе компаний + бесплатное изменение информации на персональной странице в течение оплаченного периода времени

Электронные рассылки

Предлагаем воспользоваться рассылкой объявлений по базе электронных адресов предприятий, связанных с железнодорожной отраслью промышленности (более 50 000)!

Все адреса получены путем регистрации новых подписчиков на сайте издания, работы на различных тематических железнодорожных выставках, а также силами собственной службы маркетинга.

Практика показывает, что такой способ передачи информации является одним из самых эффективных.

1. Еженедельные рассылки

- проводятся по воскресеньям
- содержат ссылки на персональные страницы компаний Заказчиков, на которых вносятся требуемые изменения
- при заказе рассылки бесплатно предоставляется размещение персональной страницы компании Заказчика в ТОПе каталога предприятий
- после проведения рассылки предоставляется отчет и закрывающие бухгалтерские документы.

Стоимость (руб.)	Услуга	В подарок	
1'900	1 еженед. рассылка	1 неделя в ТОПе компаний	+ бесплатное изменение информации на персональной странице в течение оплаченного периода времени
3'300	2 еженед. рассылки	2 недели в ТОПе компаний	
4'300	3 еженед. рассылки	3 недели в ТОПе компаний	
5'000	4 еженед. рассылки	1 месяц в ТОПе компаний	

2. Персональные рассылки

- услуга единоразовая, оказывается в заранее согласованный с Заказчиком день
- проводятся с понедельника по четверг (по пятницам в случае срочной необходимости) в две очереди: с 6:00 до 14:00 и с 14:00 до 20:00 (время указано приблизительное, т.к., скорость рассылки напрямую зависит от размера отправляемого письма)
- содержат информацию исключительно о компании Заказчика
- при заказе бесплатно предоставляется размещение персональной страницы компании Заказчика в ТОПе каталога предприятий
- для оформления и последующего согласования с Заказчиком образца письма персональной рассылки нам необходимы:
 - тема письма
 - текст письма (информация, которую вы хотите довести до сведения адресатов)
 - контактная информация (для обратной связи)
 - по желанию логотип, фотоматериалы, прайс-лист и т.д.

ВАЖНО! Объем письма не должен превышать 200 Кб (при необходимости включить в письмо большое количество фото-и-видео материалов, вложенные файлы будут заменены на ссылки для скачивания, а сами файлы размещены на персональной странице компании Заказчика)

- после проведения рассылки предоставляется отчет и закрывающие бухгалтерские документы.

Стоимость (руб.)	Скидка	Услуга	В подарок
6'600	-	1 перс. рассылка	месяц еженедельных рассылок + месяц в ТОПе компаний + бесплатное изменение информации на персональной странице в течение оплаченного периода времени
11'880	10%	2 перс. рассылки	
16'830	15%	3 перс. рассылки	
21'120	20%	4 перс. рассылки	

Предусмотрены специальные условия и скидки при заказе рассылок на квартал, полугодие и год.**3 месяца - скидка 10%**

Стоимость (руб.)	Услуга	В подарок
17'820	3 перс. рассылки	3 месяца еженедельных рассылок + 3 месяца в ТОПе компаний + бесплатное размещение баннерной рекламы на весь период!
32'076	6 перс. рассылок	
45'441	9 перс. рассылок	
57'024	12 перс. рассылок	

6 месяцев - скидка 15%

Стоимость (руб.)	Услуга	В подарок
33'660	6 перс. рассылок	6 месяцев еженедельных рассылок + 6 месяцев в ТОПе компаний + бесплатное размещение баннерной рекламы на весь период!
60'558	12 перс. рассылок	
85'833	18 перс. рассылок	
107'712	24 перс. рассылки	

12 месяцев - скидка 20%

Стоимость (руб.)	Услуга	В подарок
63'360	12 перс. рассылок	1 год еженедельных рассылок + 1 год в ТОПе компаний + бесплатное размещение баннерной рекламы на весь период!
114'048	24 перс. рассылки	
161'568	36 перс. рассылок	
202'752	48 перс. рассылок	

ВНИМАНИЕ! СПЕЦИАЛЬНОЕ ПРЕДЛОЖЕНИЕ!

При размещении рекламы на год электронные рассылки и баннерная реклама в подарок!

Предлагаем принять участие в акции, которая позволит значительно сэкономить рекламный бюджет и при этом получить максимальный эффект от вложенных средств.

При единовременной предоплате скидка 20%

Стоимость публикаций на год (со скидкой 20%)	Размеры модулей в мм http://www.depo-magazine.ru/netcat_files/Image/razmernaya_setka.jpg строчная реклама (бонус)	В подарок персональные электронные рассылки http://www.depo-magazine.ru/reklama/messages/ (более 50'000 адресов)	Дополнительный бонус / сумма бонуса
		кол-во рассылок / сумма бонуса	
40 000	1/8 полосы + 5 строк	4 * 6'600 = 26 400	-
70 000	1/4 полосы + 10 строк	8 * 6'600 = 52 800	годовое размещение баннерной рекламы! 12*5'000=60'000
123 200	1/2 полосы + 20 строк	12 * 6'600 = 79 200	
215 600	1 полоса + 40 строк	16 * 6'600 = 105 600	

Мы предлагаем:

Публикацию в журнале с возможностью обновления информации:

- бесплатно предоставляется дополнительная рекламная площадь для размещения актуальных прайс-листов
- гарантированное участие во всех специализированных выставках и конференциях, в которых запланировано наше участие в качестве информационного партнера. На сегодняшний день утверждены мероприятия, указанные в разделе сайта [Календарь выставок](http://www.depo-magazine.ru/show/plan/) <http://www.depo-magazine.ru/show/plan/>

БЕСПЛАТНАЯ Интернет-поддержка!

- при размещении рекламы от 1/4 полосы и выше специальный подарок – **годовое размещение баннерной рекламы на нашем портале!**
- размещение** <http://depo-magazine.ru/reg/> персональной страницы вашей компании в **Tone** <http://depo-magazine.ru/top/> каталога предприятий на сайте издания с возможностью еженедельного обновления информации
- еженедельные и персональные электронные рассылки** <http://depo-magazine.ru/reklama/messages/> по собственной базе электронных адресов предприятий железнодорожной отрасли промышленности

В акции уже участвуют:

- АО «КрЭВРЗ» (Красноярский край, г. Красноярск)
- ГК Можгинский литейный завод «Арсенал» (Республика Удмуртия, г. Ижевск)
- ООО «Авант» (Республика Удмуртия, г. Ижевск)
- ООО «ВСП52» (Нижегородская область, г. Нижний Новгород)
- ООО «КСД» (Воронежская область, г. Воронеж)
- ООО «ЛитСтройКом» (ООО «ЛСК») (Нижегородская область, г. Нижний Новгород)
- ООО «Металлснабсервис» (Брянская область, р.п.Навля)
- ООО «НПК «ТомИндуктор» (Томская область, г. Томск)
- ООО «Путеец» (Челябинская область, г. Челябинск)
- ООО «РЕМОНТ ПУТЕВЫХ МАШИИ» (Калужская область, г. Калуга)
- ООО «Реон-Техно» (Республика Чувашия, г. Чебоксары)
- ООО «СТРОЙ УНИВЕРСАЛ» (г. Москва)
- ООО «Стройпуть» (г. Москва)
- ООО «Техэнергопром-Р» (Московская область, г. Королёв)
- ООО «Торговый дом «РТИ» (Ярославская область, г. Ярославль)
- ООО «ТрансЭкспертГрупп» (ООО «ТЭГ») (г. Москва)

Будем рады видеть вашу компанию в числе наших Партнеров!

За содержание и достоверность рекламной информации ответственность несут рекламодатели.

Свидетельство о регистрации средства массовой информации ПИ ФС77-33605, от 24.10.2008г.
Выдано Федеральной службой по надзору в сфере связи и массовых коммуникаций. Территория распространения Российская Федерация, зарубежные страны.



Электроника Транспорт 2020

14-я специализированная выставка электроники и информационных технологий для пассажирского транспорта и транспортной инфраструктуры

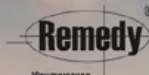
Проводится в рамках Российской недели общественного транспорта www.publictransportweek.ru

27-29 МАЯ, МОСКВА
КВЦ «СОКОЛЬНИКИ»
WWW.E-TRANSPORT.RU

ОРГАНИЗАТОР:



МЕДИАПАРТНЕРЫ:



Международная конференция

RailRu 2020: ВАГОНЫ И ГРУЗЫ

17 марта, Москва