

ДЕПО

2(137) 2023

ЖЕЛЕЗНОДОРОЖНЫЙ ЖУРНАЛ

depo-magazine.com

февраль

Производители железнодорожной продукции и услуг

стр. 2 - 5

Подвижной состав, запчасти, ремонт

стр. 7 - 9

Материалы и оборудование для ВСП

стр. 11- 12

Справочная информация

стр. 1, 14 - 36

С ДНЁМ ЗАЩИТНИКА ОТЕЧЕСТВА!

СОДЕРЖАНИЕ НОМЕРА

стр. 1

- "РТС-РУС" ПОКАЗАЛА ПОЧТИ ЧЕТЫРЁХКРАТНЫЙ РОСТ ОБЪЁМА КОНТЕЙНЕРНЫХ ПЕРЕВОЗОК В 2022 ГОДУ (СТР. 14)

стр. 14

- ПРОМЫШЛЕННОСТЬ РОССИИ: ИТОГИ НОЯБРЯ 2022 ГОДА (СТР. 15 - 17)

стр. 15 - 17

- ПО ИТОГАМ 2022 ГОДА ПЕРЕВОЗКИ КОНТЕЙНЕРОВ ПО СЕТИ РЖД ПРОДЕМОНСТРИРОВАЛИ НЕБОЛЬШОЙ РОСТ (СТР. 18 - 25)

стр. 18 - 25

- ПОГРУЗКА НА СЕТИ РЖД В 2022 ГОДУ СОКРАТИЛАСЬ НА 3,8% (СТР. 26 - 33)

стр. 26 - 33

РАСЦЕНКИ НА РАЗМЕЩЕНИЕ РЕКЛАМЫ

стр. 34 - 35

ВНИМАНИЕ! СПЕЦИАЛЬНОЕ ПРЕДЛОЖЕНИЕ!

стр. 36



16+



RAILRU 2023:

вагоны и грузы

Москва, 23 марта

7 958 19 77 503
info@vivaconsult.ru
www.rail-ru.ru



СОДЕРЖАНИЕ НОМЕРА

СТРАНА / РЕГИОН	ГОРОД	НАИМЕНОВАНИЕ КОМПАНИИ	ТЕЛЕФОН	№ СТР.
RAILRU 2023 – ЕЖЕГОДНАЯ ДЕЛОВАЯ КОНФЕРЕНЦИЯ, ПОСВЯЩЕННАЯ РЫНКУ ЖЕЛЕЗНОДОРОЖНЫХ ГРУЗОПЕРЕВОЗОК РФ, ТРАНСПОРТНЫХ УСЛУГ И ЭКСПЛУАТАЦИИ ГРУЗОВОГО ПОДВИЖНОГО СОСТАВА				2-я сторона обл.
Россия	Москва	ООО "ВИВА КОНСАЛТ"	+7 (958) 197-75-03	
СОДЕРЖАНИЕ				1
ПРОИЗВОДИТЕЛИ ЖЕЛЕЗНОДОРОЖНОЙ ПРОДУКЦИИ И УСЛУГ				2 - 5
Россия / Республика Удмуртия	Ижевск	ГК Можгинский литейный завод "Арсенал"	+7 (341) 257-09-80, +7 (963) 028-90-28	2
Россия / Ярославская область	Ярославль	ООО "Торговый дом "РТИ"	+7 (4852) 94-12-21, 98-21-21	3
Россия / Ростовская область	Каменск-Шахтинский	ООО Торговый дом "БЗБО"	+7 (499) 70-35-175	3
Россия / Брянская область	Брянск	ООО "Брянскрезинотехника"		4
Россия / Свердловская область	Арамилль	ООО "МЕТАКОМ"	+7 (343) 38-22-789, +7-9222-922-140	4
Россия / Ростовская область	Волгодонск	ООО НПО "ЗНСП" (Завод новых синтетических продуктов)	+7 (863) 924-49-39, +7 (863) 924-28-82; +7 (863) 924-16-61	5
Россия / Калужская область	Калуга	ООО "РЕМОНТ ПУТЕВЫХ МАШИН"	+7 (4842) 926-900, 926-800, 926-700	5
МЕЖДУНАРОДНАЯ СПЕЦИАЛИЗИРОВАННАЯ ВЫСТАВКА МЕТАЛЛОКОНСТРУКЦИИ 2023				6
Россия	Москва	ЗАО "Металл-Экспо"	+7 (495) 734-99-66	
ПОДВИЖНОЙ СОСТАВ, ЗАПЧАСТИ, РЕМОНТ				7 - 9
Казахстан	Алматы	ТОО "Vagon Service Almaty"	+7 771 732-23-03, +7 776 236-16-99	7
Россия / Брянская область	Новозыбков	ООО "ВагРемСервис"	+7 980 333-83-56, +7 910 733-57-97	7
Россия / Республика Удмуртия	Ижевск	ООО "Авант"	+7 (925) 940-02-40, +7 (925) 940-05-10	8
Россия / Ростовская область	Новочеркасск	ООО НПП "Электромаш"	+7 (8635) 22-53-50, +7 (8635) 22-53-51	9
Россия / Республика Чувашия	Чебоксары	ООО "Реон-Техно"	+7 (8352) 24-24-40/41/42/43/44/45	9
МЕЖДУНАРОДНАЯ ВЫСТАВКА МЕТАЛЛУРГИЯЛИТМАШ'2022				10
Россия	Москва	ЗАО "Металл-Экспо"	+7 (495) 734-99-66	
МАТЕРИАЛЫ И ОБОРУДОВАНИЕ ДЛЯ ВСР				11 - 12
Россия / Краснодарский край	Сочи	ООО "ВСР23"	8(800) 350-15-04, +7 938 441-27-35	11
Россия / Владимирская область	Муром	ООО "ЛСК33"	+7 (920) 628-04-09	11
Россия	Москва	ООО "ЛСК77"	+7 (999) 556-96-08	11
Россия / Московская область	Мытищи	ООО "Желдорюзел"	+7 (903) 750-17-40 +7 (495) 733-91-63	12
16-Я МЕЖДУНАРОДНАЯ ВЫСТАВКА "ЭЛЕКТРОНИКА-ТРАНСПОРТ 2023"				13
Россия	Москва	Дирекция выставки "Электроника-Транспорт"	+7 (495) 287-44-12	
СПРАВОЧНАЯ ИНФОРМАЦИЯ				1, 14 - 36
"РТС-РУС" ПОКАЗАЛА ПОЧТИ ЧЕТЫРЁХКРАТНЫЙ РОСТ ОБЪЁМА КОНТЕЙНЕРНЫХ ПЕРЕВОЗОК В 2022 ГОДУ				14
ПРОМЫШЛЕННОСТЬ РОССИИ: ИТОГИ НОЯБРЯ 2022 ГОДА				15 - 17
ПО ИТОГАМ 2022 ГОДА ПЕРЕВОЗКИ КОНТЕЙНЕРОВ ПО СЕТИ РЖД ПРОДЕМОНСТРИРОВАЛИ НЕБОЛЬШОЙ РОСТ				18 - 25
ПОГРУЗКА НА СЕТИ РЖД В 2022 ГОДУ СОКРАТИЛАСЬ НА 3,8%				26 - 33
Россия	Москва	АНО "Институт проблем естественных монополий (ИПЕМ)"	+7 (495) 690-14-26	
РАСЦЕНКИ НА РАЗМЕЩЕНИЕ РЕКЛАМЫ				34 - 35
ВНИМАНИЕ! СПЕЦИАЛЬНОЕ ПРЕДЛОЖЕНИЕ!				36
27-Я МЕЖДУНАРОДНАЯ ВЫСТАВКА ТРАНСПОРТНО-ЛОГИСТИЧЕСКИХ УСЛУГ И ТЕХНОЛОГИЙ TRANSRUSSIA/TRANSLOGISTICA				3-я сторона обл.
Россия	Москва	ИТЕ Москва	+7 (499) 750-08-28, +7 (499) 750-08-30	
29-Я МЕЖДУНАРОДНАЯ ПРОМЫШЛЕННАЯ ВЫСТАВКА МЕТАЛЛЭКСПО'2023				4-я сторона обл.
Россия	Москва	ЗАО "Металл-Экспо"	+7 (495) 734-99-66	

ГК МОЖГИНСКИЙ ЛИТЕЙНЫЙ ЗАВОД "АРСЕНАЛ"



Можгинский литейный завод "Арсенал" является предприятием, специализирующимся на производстве литейных заготовок и готовых изделий из различных марок чугуна, стали и бронзы для разных отраслей промышленности, в первую очередь для машиностроительных и горнодобывающих предприятий.

- Чугунное литье ● Стальное литье ● Бронзовое литье
- Художественное и архитектурное литье ● Печное литье
- Модельное производство ● Механическая обработка ● Колесные пары
- Автозапчасти КАМАЗ ● Железнодорожные запчасти ● Спецпродукция

Железнодорожные запчасти

- Вкладыши МОР 8ТХ.263.178/179,
- Клапаны на дизеля Д49, Д50, ЧМЭ-3, 6ЧН,
- Башмак тормозной горочный 8739.00сб,
- Диск фрикционный ТЭМ2.85.10.046,
- Головка кардана А36-С2,
- Помпа топливоподкачивающая 2Д100,
- Стартер ПС-У2,
- Наличники
- Запчасти для компрессоров
- Другие ЖД запчасти

ГРУППА КОМПАНИЙ "МОЖГИНСКИЙ ЛИТЕЙНЫЙ ЗАВОД "АРСЕНАЛ"
ОТДЕЛ СБЫТА

ТЕЛ.: +7 (341) 257-09-80, ДОБ. 103

E-MAIL: SALES@ARSENAL-ZAVOD.RU, SKYPE: MLZ-ARSENAL

ТОРГОВЫЙ ДОМ

РТИ

www.tdrti.ru
rti76@mail.ru
+7(4852) 94-12-21



- **Железнодорожные настилы**
- **Резиновые покрытия**
- **Детали для подвижного состава**

Доставка РФ и СНГ



ООО Торговый дом «БЗБО»

ООО Торговый Дом "БЗБО", г. Каменск-Шахтинский, является торгово-промышленным предприятием по поставкам запасных частей и оборудования для подвижного состава железных дорог. Как единственный представитель ООО "Брянковский завод бурового оборудования" ООО ТД "БЗБО" обеспечивает поставки на территорию РФ и стран СНГ, а также несёт гарантийные обязательства и гарантийный сервис по всей поставляемой продукции.

- Вкладыши моторно-осевого подшипника к локомотивам всех серий и тяговым агрегатам всех серий: 8ТХ.263.178/179, 8ТХ.263.208/209, 5ТН.263.022/023, 8ТН.263.028/029 и т.д.
- Пружина для вагонов
- Торцевой закрепитель шпал
- Кольцо лабиринтное
- Валики люка
- Кожух редуктора тягового электродвигателя для тепловозов всех модификаций
- Коллектор водяного охлаждения двухконтурной замкнутой системы охлаждения тепловозов серий 2ТЭ116, 2ТЭ10М, 2ТЭ10У, ТЭП70 и др.
- Насос водяной центробежный охлаждения тепловозов серии ЧМЭ-3 и их модификаций
- Насос шестеренный колесно-моторного блока тепловозов серий 2ТЭ116, 2ТЭ10М, 2ТЭ10У, ТЭП70, М62 и др.



347810, Ростовская область, г. Каменск-Шахтинский, проспект Карла Маркса, д. 9, пом. 45
+7 (499) 70-35-175; sd1@tdbzbo.ru; sd2@tdbzbo.ru; https://tdbzbo.ru/

Наименование	Компания	Телефон
Резинокордовый настил для ж/д переезда, тип скрепления АРС-4, ЖБР-65	ТД РТИ tdrti.ru	+7(4852) 94-12-21
Резинокордовый настил для ж/д переезда, тип скрепления КБ 65, ДО	ТД РТИ tdrti.ru	+7(4852) 94-12-21
Резинобетонный настил для ж/д переезда, тип скрепления АРС-4, ЖБР-65	ТД РТИ tdrti.ru	+7(4852) 94-12-21
Резинобетонный настил для ж/д переезда, тип скрепления КБ 65, ДО	ТД РТИ tdrti.ru	+7(4852) 94-12-21
Настил для пешеходных переходов резинокордовый	ТД РТИ tdrti.ru	+7(4852) 94-12-21
Настил для пешеходных переходов резиобетонный	ТД РТИ tdrti.ru	+7(4852) 94-12-21
Балка прижимная железобетонная БПР-3	ТД РТИ tdrti.ru	+7(4852) 94-12-21
Балка прижимная железобетонная БПР-4	ТД РТИ tdrti.ru	+7(4852) 94-12-21
Устройство запорное переездное УЗП, ширина 4,6 м	ТД РТИ tdrti.ru	+7(4852) 94-12-21
Устройство запорное переездное УЗП, ширина 5,6 м	ТД РТИ tdrti.ru	+7(4852) 94-12-21
Подкладна КБ-50	ООО "Стройпуть"	+7 (495) 739-82-16

Наименование	Чертеж изделия	Ед.изм.	Компания	Телефон
Вкладыш моторно-осевого подшипника (МОП)	8ТХ.263.178/8ТХ.263.179	пара	ООО ТД "БЗБО"	+7 (499) 70-35-175
	Всех модификаций и чертежей	пара	ООО ТД "БЗБО"	+7 (499) 70-35-175
Торцевой закрепитель шпал	ЗШ-1	шт	ООО ТД "БЗБО"	+7 (499) 70-35-175
Валик люка полувагона	БЗ 83.457.127-071 КЛВ	шт	ООО ТД "БЗБО"	+7 (499) 70-35-175
Кольцо лабиринтное	100.10.007-0	шт	ООО ТД "БЗБО"	+7 (499) 70-35-175
Кожух редуктора тягового электродвигателя	Т328.37.11.00	шт	ООО ТД "БЗБО"	+7 (499) 70-35-175
Коллектор водяного охлаждения тепловозов	Все модификации	компл.	ООО ТД "БЗБО"	+7 (499) 70-35-175
Насос водяной	1-DV 126028/G	шт	ООО ТД "БЗБО"	+7 (499) 70-35-175
Насос шестеренный	2ТЭ116.30.58.022	шт	ООО ТД "БЗБО"	+7 (499) 70-35-175
Пружина вагонная	БЗБО.2011.002/БЗБО.2011.004	компл.	ООО ТД "БЗБО"	+7 (499) 70-35-175



ФСИН



БТПП



ФСНР

БРЯНСКРЕЗИНОТЕХНИКА

Производственное предприятие завод РТИ
ООО «Брянскрезинотехника»

Подрельсовые резиновые прокладки
(ЦП-143, ЦП-143Н, ЦП-204, ЦП-328, ЦП-361, ЦП-362, ОП-366)

тел. 8-980-315-40-77 менеджер Виктория



Производство в г.Брянск, г.Волжский
Полная информация на сайте www.brt-rti.ru
Заявки на продукцию можно отправить на электронную почту brt-rti@mail.ru



Штампованные изделия из металла

Компания "МЕТАКОМ" специализируется на производстве штампованных изделий из металла. Наше предприятие работает на рынке металлообработки с 2001 года.

- Изготовление и хранение изделий из металла для заказчика в любых объемах
- Отгрузка любым видом транспорта в короткие сроки и в удобное для заказчика
- Гарантия высокого качества продукции и конкурентно-способные цены на изготавливаемые изделия

624250, Свердловская область, г. Арамиль.
Тел.: +7 (343) 38-22-789, +7-922-292-21-40
E-mail: lsb74@mail.ru, ooo-metakom.ru@yandex.ru,
<http://www.ooo-metakom.ru/>

Стоимость такого модуля

6600 руб.



+7(980)187-10-55

Наименование	Ед. изм.	Цена с НДС (руб)	Компания	Телефон
Клемма ПК с сертификатом	тонн	160 000,0	ООО "МЕТАКОМ"	+7 343 38-22-789
Торцевой закрепитель для деревянных шпал ЗШ-1 ЦПЗ1ТУ	шт	17,0	ООО "МЕТАКОМ"	+7 9222-922-140
Скоба шпальная S-образная	шт	21,0	ООО "МЕТАКОМ"	+7 343 38-22-789
Шайба-скоба плоская ЦП-138 элемент рельсовых скреплений под болт закладной М22*17	шт	12,0	ООО "МЕТАКОМ"	+7 9222-922-140
Скоба прижимная ЦП-369.103	шт	27,0	ООО "МЕТАКОМ"	+7 343 38-22-789
Скоба П-образная для шпал	шт	12,0	ООО "МЕТАКОМ"	+7 9222-922-140



ООО «НПО ЗНСП»
ПОСТАВКА ВЫСОКОЭФФЕКТИВНОГО
СПЕЦИАЛЬНО РАЗРАБОТАННОГО МОЮЩЕГО СРЕДСТВА
ДЛЯ ПОДВИЖНОГО СОСТАВА



Область применения технических моющих средств для:

- ▲ наружной обмывки вагонов и локомотивов, в том числе Сапсанов и Ласточек
- ▲ обслуживания санузлов и биотуалетов
- ▲ мойки подвагонного пространства, узлов деталей машин и механизмов
- ▲ уборки помещений

Долгосрочный контракт



Доработка по техзаданию заказчика



Комплектация сопутствующими инструментами и материалами



+7-863924-49-39
 point_rm@mail.ru
 www.znsp.ru

Наименование	Назначение	Ед. изм.	Тара, канистра
Авант-Н (кислотное)	для наружной обмывки электричек, локомотивов, ЖД вагонов и метрополитена	л	5/10/20
Авант-Щ (щелочное)		л	5/10/20
Авант-Щ (локомотив)		л	5/10/20
Авант-Щ (цистерна)	для наружной и внутренней обмывки цистерн, емкостей от остатков мазутных отложений	л	5/10/20
Авант-Щ (деталь)	для мытья колесных пар, буксовых узлов подшипников на специализированных предприятиях (Депо)	л	5/10/20
PM-77, PM-88, PM-99		л	5/10/20
Авант-Щ (3)	для мытья поверхностей локомотивов и электричек в зимний период времени	л	5/10/20
Фора-Н (нейтральное)	для внутренней обмывки вагонов и локомотивов, кабин машинистов высокоскоростного ЖД транспорта (Ласточка, Сапсан)	л	5/10/20
Фора-Щ (без свободных щелочей)		л	5/10/20
Комфорт-БИО (3) Концентрат	для обслуживания септиков на ЖД транспорте и БИО туалетов	л	5/10/20

ООО НПО "ЗНСП"
+7 (863) 924-49-39
+7 (863) 924-16-61
+7 (863) 924-28-82
point_rm@mail.ru

РЕМОНТ ПУТЕВЫХ МАШИН
 снабжение предприятий запасными частями к путевой и маневровой технике

248002, г. Калуга, ул. Болдина, здание 61, офис 110, +7 (4842) 926-700, 926-800, 926-900
 E-mail: kit40@list.ru, kit40@mail.ru, http://snabrzd.ru/

ЗАПАСНЫЕ ЧАСТИ

- К гидропередачам УГП 230, 300, 1200/750, ГП 300
- К путевым машинам ВПР(С)-02, ВПРС-03, ЩОМ, СМ-2
- Дрезинам МПТ 4(6), АДМ, ДГКУ
- Импортные комплектующие к Duomatic, Unimat
- кранам УН25/9-18 КПБ
- Печатные платы АКИС, MaT, аналоговые 1023
- Карданные валы

ООО «РЕМОНТ ПУТЕВЫХ МАШИН» СОЗДАНО С ЦЕЛЮ - БЫТЬ СВЯЗУЮЩИМ ЗВЕНОМ ЕДИНОЙ ЭКОНОМИЧЕСКОЙ СИСТЕМЫ, ОБЕСПЕЧИВАЯ СТАБИЛЬНУЮ ДЕЯТЕЛЬНОСТЬ ЖЕЛЕЗНОДОРОЖНЫХ ПРЕДПРИЯТИЙ, СВОЕВРЕМЕННО ОСУЩЕСТВЛЯЯ ПОСТАВКУ ВАЖНЫХ ГРУЗОВ В САМЫЕ ОТДАЛЕННЫЕ УГОЛКИ СТРАНЫ. ЗА ВРЕМЯ РАБОТЫ НАША КОМПАНИЯ НАКОПИЛА БОЛЬШОЙ ОПЫТ В СНАБЖЕНИИ ПРЕДПРИЯТИЙ ШИРОКИМ СПЕКТРОМ ЗАПАСНЫХ ЧАСТЕЙ К ПУТЕВОЙ И МАНЕВРОВОЙ ТЕХНИКЕ. В НАСТОЯЩЕЕ ВРЕМЯ У НАС ЗАКЛЮЧЕНЫ ДИЛЕРСКИЕ ДОГОВОРА С ПРЕДПРИЯТИЯМИ РОССИИ И СТРАН СНГ.

Наименование	Цена руб. без НДС	Наименование	Цена за 1 ед б/НДС руб
ДИСК С МЕТАЛЛОКЕРАМИКОЙ 50-330А-82	2300	КАПИТАЛЬНЫЙ РЕМОНТ УГП 1200/750/ПР,М	260 000
ДИСК ВЕДУЩИЙ 50-330А-83А	1600	ГИДРОПЕРЕДАЧА УГП 230(300)	1 550 000
НАСОС ПИТАТЕЛЬНЫЙ 53-359-00	62 000	РЕССОРЫ ВПО 55.30.19/20 (НОМПЛЕКТ)	12 500
КЛАПАН ПЛАВНОГО ТРОГАНИЯ 46.30.00.000	45 800	ГИДРОПЕРЕДАЧА УГП 1200/750/ПР/М	4 650 000
ЗОЛОТНИКОВАЯ КОРОБКА 50-345-00	69 000	ЛЕБЕДКА ДЛЯ ПЕРЕТЯЖКИ ПАКЕТОВ 86.70.02.000 СБ	480 000
КЛАПАННАЯ КОРОБКА 53-358-00	45000	ГЛАВНЫЙ ВАЛ 55-303-00-1(2), 14.03.00.000	2 700 000
БЛОК УПРАВЛЕНИЯ УГП 55-351И-00-НТ 14.50.01.000(НТ)	43 000	МУФТА ПРЕДОХРАНИТЕЛЬНАЯ 53-215-00 (ДГКУ 5.00.24.200)	30 000
ПУЛЬТ УПРАВЛЕНИЯ УК 25/9-18 97.80.02.100	55 000		
ВАЛ ФРИКЦИОННЫЙ 53-330-200	360 000	НАСОС ОТКАЧИВАЮЩИЙ 14.25.00.000(64.20.05.000)	45 000
РЕССОРЫ НА УН25/9-18 86.11.51.200 (16 ЛИСТОВ)	75 000	НАСОС ПИТАТЕЛЬНЫЙ 55-310-00	85 000
КАПИТАЛЬНЫЙ РЕМОНТ УГП 230(300) ,ГП 300	180 000	ПЛАТЫ АКИС..... 1023 (АНАЛОГОВЫЕ)	По запросу

Вся продукция сертифицирована SNABRZD.RU

**06–08
июня 2023**

Москва
ЦВК «Экспоцентр»



При поддержке:

АРСС

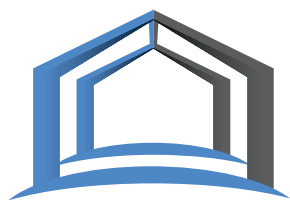
Ассоциация развития
стального строительства



Российский союз
поставщиков
металлопродукции

8-я Международная
специализированная выставка

Металло Конструкции 2023



12+

Место проведения:



Генеральный
информационный партнер:



Организатор:



www.mc-expo.ru

+7 (495) 734-99-66



ВСЕ ВИДЫ РЕМОНТА ПАССАЖИРСКИХ ВАГОНОВ!

КОМПАНИЯ «VAGON SERVICE ALMATY» ПРИГЛАШАЕТ К ВЗАИМОВЫГОДНОМУ СОТРУДНИЧЕСТВУ ПО ПРОИЗВОДСТВУ РАБОТ ВСЕХ ВИДОВ РЕМОНТА РЕМОНТНО- ПРИГОДНЫХ ПАССАЖИРСКИХ ВАГОНОВ ЛОКОМОТИВНОЙ ТЯГИ КОЛЕИ 1520 ММ. И ОСНОВНЫХ УЗЛОВ ПОДВИЖНОГО СОСТАВА В ОБЪЕМЕ ДЕПОВСКОГО (ДР), КАПИТАЛЬНОГО КР-1, КР-2, КРП И КАПИТАЛЬНО-ВОССТАНОВИТЕЛЬНОГО РЕМОНТА (КВР) С ПРОДЛЕНИЕМ ПОЛЕЗНОГО СРОКА СЛУЖБЫ ВАГОНА, ВКЛЮЧАЯ 2-ОСНЫЕ И 4-ОСНЫЕ ВАГОНЫ, А ТАКЖЕ ПРОВЕДЕНИЯ ДОПОЛНИТЕЛЬНЫХ МОДЕРНИЗАЦИОННЫХ РАБОТ И ПЕРЕБОРУДОВАНИЯ ВАГОНОВ

Компания «Vagon Service Almaty» предлагает высококачественные запчасти для Ж/Д вагонов в широком ассортименте их разновидностей и функциональных категорий.

Данная продукция поставляется нам от надежных поставщиков, что исключает попадание в продажу деталей и узлов в сборе контрафактного происхождения или бывших в эксплуатации под видом новых изделий.

В нашей компании вы можете подобрать различные запчасти для Ж/Д вагонов для перевозки пассажиров, а также различных грузов. Среди основных категорий нашей продукции:

- Детали тележек, колесные пары и резцы для их обработки;
- Приводы электрогенератора и тормозные системы;
- Системы электро-, водо- и теплоснабжения, а также холодильное оборудование;
- Внутреннее пассажирское оборудование и сантехника;
- Резиновые изделия.
- При этом купить оригинальные запчасти пассажирского вагона вы можете по наиболее выгодным в регионе ценам.



ТОО «Vagon Service Almaty» (Вагон Сервис Алматы), Республика Казахстан, г. Алматы, ул. Ахтанова, д.43, 3 этаж
+7 771 732 2303, +7 776 236-16-99, ooo.nian@mail.ru | <https://vsa.kz>



ООО «ВагРемСервис»

Брянская область, 243020, г. Новозыбков, ул.Набережная 36-А
+7 980 333-83-56, +7 910 733-57-97, bokava87@mail.ru

Организация оказывает услуги по организации депоовского и капитального ремонта пассажирских вагонов всех видов и форм собственности

Дополнительно предоставляются услуги по поставке запасных частей и комплектующих, необходимых для производства ремонта колесных пар, деталей тележек, автосцепного устройства тормозного оборудования и др., а также услуги по продлению срока службы подвижного состава. Все подрядные организации имеют соответствующие лицензии для проведения данных работ.

При производстве работ применяются современные технологии ремонта деталей вагонов, обеспечивающие в полном объеме выполнение требований руководящих документов ОАО РЖД

Цены ниже среднероссийских



■ пассажирское вагоностроение



■ ремонт вагонов другие услуги

Авант



КОМПАНИЯ АВАНТ ПРЕДЛАГАЕТ:

- ремонт путевой техники (МПТ-4, МПТ-6, АДМ, АДГ, ДГКу)
- финансовая аренда (лизинг) путевой техники
- запасные части производства ОАО "Тихорецкий машиностроительный завод им. В.В. Воровского" по цене завода
- продукцию к железнодорожной технике, оборудование для тепловозов, вагонов и путевой техники

ООО Авант

Адрес: 426053, Удмуртская Республика, г. Ижевск, Воткинское шоссе, дом. 204Б, оф.5

Тел: +7 (499) 550-50-65, +7 (925) 940-05-10

E-mail: avant-torg@bk.ru



ООО НПП "Электромаш". 346400, Ростовская обл., г. Новочеркасск, ул. Полевая, 7
 +7 (8635) 22-53-50, 22-53-51,
 sales@electromash.com | http://electromash.com/

ОБОРУДОВАНИЕ ДЛЯ РЕМОНТА, ИСПЫТАНИЯ И ПРОВЕРКИ

- тяговых электродвигателей ТЭД,
- тяговых генераторов ГТСН ГП,
- вспомогательных машин,
- тяговых трансформаторов,
- выключателей быстродействующих БВП и других электрических
- аппаратов подвижного состава железнодорожного транспорта и метрополитена.



Стенд для испытания тяговых электродвигателей ТЭД постоянного, переменного, пульсирующего тока электровозов, тепловозов

Стенд для испытания тяговых генераторов постоянного тока ГП, переменного тока ГТСН, тяговых агрегатов

Стенд для испытания тяговых трансформаторов

Установка пропиточная вакуумно-нагнетательная, Установка сушильная автоматическая

Оборудование для ремонта тяговых электродвигателей ТЭД, тяговых генераторов

Подстанции столбовые КТПОЛ, СТП, КТПЖ, МТП, МТПЖ с БКУ для электроснабжения аппаратуры ЖАТ. БКУ блок контроля и управления

ООО НПП "Электромаш"
+7 (8635) 22-53-50
+7 (8635) 22-53-51
www.electromash.com
sales@electromash.com



428020, г.Чебоксары, Базовый проезд, 9 "В"
 (8352) 24-24-40/41/42/43/44/45, manager@reon.ru, https://reon.ru



**ПРОИЗВОДИТЕЛЬ ЗАПАСНЫХ
ЧАСТЕЙ ДЛЯ ПОДВИЖНОГО
СОСТАВА И ЖЕЛЕЗНОДОРОЖНОЙ
ТЕХНИКИ В РОССИИ И СТРАНАХ
БЛИЖНЕГО ЗАРУБЕЖЬЯ**



- ✓ Контакты для коммутационной аппаратуры
- ✓ Катушки контакторов, магнитных пускателей, электромагнитов и реле
- ✓ Гибкие соединения: КТ, КТПВ, КПВ, КПД, КПП, КМ и прочие

Наименование	Ед.изм.	Цена руб.	Компания	Телефон
Контакт Т509.85.65.00 СБ	шт	по запросу	ООО "Реон-Техно"	(8352) 24-24-40 manager@reon.ru
Контакты для ПК 1146	шт	по запросу	ООО "Реон-Техно"	(8352) 24-24-41 manager@reon.ru
Контакт 5ТХ.553.000	шт	по запросу	ООО "Реон-Техно"	(8352) 24-24-42 manager@reon.ru
Контакт 8ТХ.551.058	шт	по запросу	ООО "Реон-Техно"	(8352) 24-24-43 manager@reon.ru
Контакт 5ТХ.551.197	шт	по запросу	ООО "Реон-Техно"	(8352) 24-24-44 manager@reon.ru
Контакт 5ТХ.551.199	шт	по запросу	ООО "Реон-Техно"	(8352) 24-24-45 manager@reon.ru
Контакт 5ЛХ.143.247	шт	по запросу	ООО "Реон-Техно"	(8352) 24-24-40 manager@reon.ru
Контакт БИЛТ 685179.025	шт	по запросу	ООО "Реон-Техно"	(8352) 24-24-41 manager@reon.ru
Контакт БКЖИ.685172.004	шт	по запросу	ООО "Реон-Техно"	(8352) 24-24-42 manager@reon.ru
Контакт 3Б-01889	шт	по запросу	ООО "Реон-Техно"	(8352) 24-24-43 manager@reon.ru



ЛИТМАШ



МЕТАЛЛУРГИЯ

**06-08 ИЮНЯ
МОСКВА
РОССИЯ**

2023

Место проведения:



12+

ЛИТМАШ

Международная выставка литейных технологий,
материалов и продукции

МЕТАЛЛУРГИЯ

Международная выставка металлургических технологий,
процессов и металлопродукции

Специальная экспозиция

ТРУБЫ РОССИЯ 2023

www.metallurgy-russia.ru
www.litmash-russia.ru

Металл-Экспо
Тел.: +7 (495) 734-99-66



000 ВСП23

8(800) 350-15-04, +7 938 441-27-35
www.vsp23.ru, www.vsp23.pф, vsp@vsp23.ru

000 ВСП23 осуществляет комплексные поставки МВСП, а также вагонных запчастей.

- Рельсы Р11, Р18, Р24, Р33, Р38, Р43, Р50, Р150, Р65, Р165, Т62, КР70, КР80, КР100, КР120, КР140
- Накладки 1Р65, 2Р65, 1Р50, Р24, Р18, Р43, Р33, Р24, Р18,
- Подкладки Д65, СД65, СК65, КД65, КБ65, ДН6-65, КБ50, СК50, СД50, КД50, Д50, Д43, Р33, Д24, Д18
- Болты М27х160, М24х150 М22х175, М22х75, М22х135, М22х115, М18х88, М16х62 (в боре, с гайкой)
- Гайки М27, М24, М22 - Шайбы М27, М25, 24, М22 - Шайба М25(двухвитковая)
- Шурупы М24х170, М24х150, М24х195(ЦП54 ЖБР) - Костыли 230х16, 165х16х16, 130х14 - АППАТЭК, Пластрон
- Противоугон П65, П50 - Клемма ПК, КС - Комплекты крепежа к крановым рельсам КР70, КР80, КР100, КР120, КР140
- Стрелочный перевод Р18, Р24, Р33, Р43, Р50, Р65(на дерево и бетон)

• Рубки, остряки, рем комплекты, крестовины, переводные механизмы, тяги, башмаки
 • Осуществляем резку и сверление рельс по размерам заказчика

Продукцию поставляем новую, резервную, восстановленную, пежалую, бу.

- Комплект ЖБР, АРС и комплектующие к ним - Комплекты бруса на дерево и ж/б - Шпала деревянная и ж/б
- Прокладки резиновые ЦП328, ЦП318, СП487, ОП366 ЦП143, ЦП356, ЦП204 (ЖБР), ЦП361, ЦП362, ЦП362, ЦП74
- Колесные пары НОНК, СОНК, колеса 957х175, 957х190, 1058х202, 1050х172, 710х145
- Рамы боковые, балки надрессорные, автосцепки, тяговые хомуты.
- Бандажки 1060х143х88, 890х143х83, 890х134х83, 790х143х83, 790х134х83
- Колодки локомотивные, гребневые - Колодки композиционные

000 ЛСК33 (000 ЛСК)
 +7 930 071-92-10, +7 930 071-55-56
www.oolsk33.ru, tender@oolsk33.ru, info@oolsk33.ru

Комплектуем из наличия и под заказ любые материалы всп: **новые, бу, резервные, восстановленные.**
 Рассмотрим все ваши предложения. Всегда в наличии более 40 тыс тн всп на складе.
 Делаем комплексные поставки из наличия и под заказ, подберем материалы под ваш бюджет: **высылайте заявки - оперативно сделаем расчет.**

Наша фирма делает **профессиональное восстановление** резервных и бу материалов, **как под заказ из наличия, так и из ваших материалов** (материалов верхнего строения железнодорожного пути ВСП и любых других изделий).

Постоянно закупаем в любом кол-ве материалы всп новые и бу для собственных нужд - **накладки, комплектующие АРС и ЖБР, подкладка, рельсы, прокладки резиновые**
 Готовы рассмотреть любые варианты, по кол-ву, цене, форме оплаты

000 "ЛСК-77"
 Тел: +7 999 544-80-55 / +7 999 556-96-08, +7 (499) 391-00-48,
www.lsk77.ru, www.nck77.pф, wagon@lsk77.ru, vsp@lsk77.ru

000 "ЛСК-77" - Комплексное снабжение подвижного состава, вагонных запчастей и материалами ВСП. Всегда в наличии более 45 тыс тн материалов.

**ОДИН РАЗ УВИДЕВ
 РАЗМЕР НАШЕГО
 СКЛАДА, КЛИЕНТЫ
 НАЧИНАЮТ
 РАБОТАТЬ ПЛОТНЕЕ**

Наименование	Компания	Телефон
Рельсы Р11, Р18, Р24, Р33, Р38, Р43, Р50, Р150, Р65, Р165, Т62, КР70, КР80, КР100, КР120, КР140	000 ЛСК33	+7 930 071-92-10
Накладки 1Р65, 2Р65, 1Р50, Р24, Р18, Р43, Р33, Р24, Р18	000 ЛСК33	+7 930 071-55-56
Подкладки Д65, СД65, СК65, КД65, КБ65, ДН6-65, КБ50, СК50, СД50, КД50, Д50, Д43, Р33, Д24, Д18	000 ЛСК33	+7 930 071-92-10
Болты М27х160, М24х150 М22х175, М22х75, М22х135, М22х115, М18х88, М16х62 (в боре, с гайкой)	000 ЛСК33	+7 930 071-55-56
Гайки М27, М24, М22, Шайбы М27, М25, 24, М22, Шайба М25(двухвитковая)	000 ЛСК33	+7 930 071-92-10
Шурупы М24х170, М24х150, М24х195(ЦП54 ЖБР)	000 ЛСК33	+7 930 071-55-56
Костыли 230х16, 165х16х16, 130х14	000 ЛСК33	+7 930 071-92-10
АППАТЭК, Пластрон, Противоугон П65, П50, Клемма ПК, КС, КДП, Фосло	000 ВСП23	8(800) 350-15-04
Комплекты крепежа к крановым рельсам КР70, КР80, КР100, КР120, КР140	000 ВСП23	+7 938 441-27-35
Стрелочный перевод Р18, Р24, Р33, Р43, Р50, Р65(на дерево и бетон)	000 ВСП23	8(800) 350-15-04
Рубки, остряки, рем комплекты, крестовины, переводные механизмы, тяги, башмаки	000 ВСП23	+7 938 441-27-35
Осуществляем резку и сверление рельс по размерам заказчика	000 ВСП23	8(800) 350-15-04
Комплект ЖБР, АРС, Фосло, Пандрол и любые комплектующие к ним	000 ВСП23	+7 938 441-27-35
Колесные пары НОНК, СОНК, Оси чистовые	000 ВСП23	8(800) 350-15-04
Рамы боковые, балки надрессорные, автосцепки, тяговые хомуты, бунковые подшипники, триангели, поглощающие аппараты, Клин Ханина	000 ЛСК77	+7 999 544-80-55
Колодки гребневые тип М, Колодки композиционные	000 ЛСК77	+7 999 556-96-08
Комплекты бруса на дерево и ж/б	000 ЛСК77	+7 (499) 391-00-48
Шпала деревянная и ж/б	000 ЛСК77	+7 (495) 431-08-99
Прокладки резиновые ЦП328, ЦП318, СП487, ОП366 ЦП143, ЦП356, ЦП204 (ЖБР), ЦП361, ЦП362, ЦП363, ЦП74 (аналог ЦП143), ЦП204 АРС, ЦП638	000 ЛСК77	+7 (495) 431-08-99
Втулка ЦП142, Шайба скоба ЦП138	000 ЛСК77	+7 (495) 431-08-99

ЖЕЛДОРУЗЕЛ
железнодорожная компания

141009, МО, г. Мытищи, ул. Колонцова, д.5
+7 (903) 750-17-40, +7 (926) 902-04-37, +7 (495) 733-91-63
zhduzel@gmail.com, uzelgd@gmail.com



Компания Желдорузел осуществляет деятельность по комплексному обеспечению предприятий, осуществляющих строительство, ремонт и содержание железнодорожных путей необходимого пользования необходимыми материалами верхнего строения пути – рельсами, рельсовыми скреплениями, деревянными и ж/б шпалами, щебнем для балластного слоя жд пути.

Мы регулярно исполняем крупные госконтракты по поставке материалов ВСП в больших объемах с географией отгрузки по всей России: от Калининграда и Крыма до Камчатки.

По новым материалам заключены договора поставок с основными производителями рельсов, скреплений и шпал. Обладая большим складским запасом старогодних материалов, прошедших тщательную сортировку и имеющих необходимые рабочие характеристики для повторной укладки в путь. Для контроля качества старогодних материалов у нас заключен договор на осуществление выходного/выходного контроля материалов для повторного использования с аттестованной лабораторией.



Наименование	Ед.изм.	Цена с НДС руб.	Компания	Телефон
Рельсы старогодние			000 "Желдорузел"	+7(903)750-17-40
P65 с/г длина 12,45-12,5 износ до 4/4 мм	т	63 500	000 "Желдорузел"	+7(495)733-91-63
P65 с/г длина 12,40-12,44 износ до 4/4 мм	т	61 000	000 "Желдорузел"	+7(903)750-17-40
P65 с/г длина 12,00-12,39 износ до 4/4 мм	т	59 000	000 "Желдорузел"	+7(495)733-91-63
P65 с/г длина 10,00-11,99 износ до 4/4 мм	т	54 000	000 "Желдорузел"	+7(903)750-17-40
Рельсы новые			000 "Желдорузел"	+7(495)733-91-63
P-65 ДТ 350 12,5 м. 2022 год	т	цена по запросу	000 "Желдорузел"	+7(903)750-17-40
P-65 ДТ 350 25 м. 2022 год (отгрузка на сцепе)	т	цена по запросу	000 "Желдорузел"	+7(495)733-91-63
Элементы скрепления старогодние			000 "Желдорузел"	+7(903)750-17-40
Накладка 2P65 с/г	т	цена по запросу	000 "Желдорузел"	+7(495)733-91-63
Подкладка КБ65 с/г	т	цена по запросу	000 "Желдорузел"	+7(903)750-17-40

ВНИМАНИЕ!

**Рекламодатели получают дополнительное продвижение
в социальных сетях:**



**Бесплатная регистрация
в железнодорожном каталоге!**

+7(980)187-10-55

depo-magazine.com/reg/





ЭЛЕКТРОНИКА ТРАНСПОРТ 2023

16-я специализированная выставка электроники и информационных технологий
для пассажирского транспорта и транспортной инфраструктуры

Проводится в рамках Российской недели общественного транспорта www.publictransportweek.ru



27-29 СЕНТЯБРЯ
МОСКВА

ЦВК ЭКСПОЦЕНТР
WWW.E-TRANSPORT.RU

«РТСБ-РУС» ПОКАЗАЛА ПОЧТИ ЧЕТЫРЕХКРАТНЫЙ РОСТ ОБЪЕМА КОНТЕЙНЕРНЫХ ПЕРЕВОЗОК В 2022 ГОДУ

Несмотря на сложную политико-экономическую ситуацию, объем контейнерных перевозок логистической компании «РТСБ-РУС» в 2022 г. показал рост почти в 4 раза по сравнению с прошлым годом и составил 84,4 тыс. ДФЭ.

В 2022 году логистика развернулась на восток: многие российские экспортеры вышли на Китай и страны АТР. Объем экспортных перевозок компании увеличился в 5 раз и составил 58 тыс. ДФЭ. Наиболее востребованными маршрутами, как и годом ранее, остались перевозки целлюлозно-бумажной продукции с Северной, Горьковской и Октябрьской железных дорог в КНР, пиломатериалы с Красноярского региона в КНР, а также перевозка меди с Южно-Уральской дороги через Казахстан в КНР.

В импортном направлении было перевезено 22 тыс. ДФЭ. Грузы преимущественно отправлялись из различных городов КНР преимущественно в Московский регион через погранпереходы Достык и Забайкальск.

Значительное развитие показали перевозки сборных партий грузов (LCL) из КНР в Московский регион – на станции Ворсино и Электроугли. Общий объем LCL составил 56 тыс. м³. Компания продолжила расширение географии отправок сборных грузов. Среди новых направлений: Ганьчжоу-Забайкальск-Электроугли, Сиань-Забайкальск-Ворсино и Сучжоу-Электроугли.

В связи с ограничениями использования автотранспорта в международном сообщении с ЕС и ухода с российского рынка большинства морских контейнерных линий логистические схемы перестроились в пользу железнодорожных сервисов. Среди основных маршрутов перевозок

несанкционных товаров из ЕС: Италия (Милан, Бусто-Арсицио) – Москва, Германия (Дуйсбург, Нойс) – Москва. В транзитном сообщении объем перевозок составил 2,6 тыс. ДФЭ. Грузы в основном отправлялись из КНР в Венгрию, Польшу и Беларусь.

«РТСБ-РУС» в рамках диверсификации бизнеса продолжила наращивать услуги автомобильных и авиаперевозок, а также организовывать мультимодальные решения через порты Дальнего Востока, несмотря на все ограничения и сложности. В течение года было отправлено 439 автомобилей из КНР в РФ, а также организовано 45 авиарейсов из КНР и Турции в РФ. С целью комплексного обслуживания клиентов с начала 2022 г. компания начала оказывать брокерские услуги.

«Даже в условиях нестабильного рынка мы смогли добиться существенного роста контейнерных перевозок. В течение года мы старались сдерживать тарифы, чтобы стимулировать преимущественно экспортные продажи наших клиентов. В 2023 году мы продолжим развитие маршрутов Китай-Европа и Европа-Россия, а также сосредоточимся на принципиально новых направлениях – перевозках из Турции в Россию и будем пробовать зайти на другие рынки, которые будут востребованы нашими клиентами», – подытожил директор RTSB-RUS Александр Басканов.



RAILWAYMARKET.RU -
ЖЕЛЕЗНОДОРОЖНЫЙ РЫНОК РОССИИ - СПЕЦИАЛИЗИРОВАННАЯ
ТОРГОВО-ИНФОРМАЦИОННАЯ ПЛОЩАДКА

ПРОМЫШЛЕННОСТЬ РОССИИ: ИТОГИ НОЯБРЯ 2022 ГОДА

ИПЕМ-производство - 0,8%

Основные выводы

Итоги развития промышленности в ноябре 2022 года (к ноябрю 2021 года):

индекс ИПЕМ-производство* -0,8% (+3,0% за период январь – ноябрь 2022 года)

Динамика индексов развития промышленности



* с октября 2022 года внесены изменения в методологию расчёта индекса

Открытие новых крупных производств в октябре 2022 года

Среднетехнологичные отрасли

- состоялся запуск в опытно-промышленную эксплуатацию комплекса дообогащения концентрата на Михайловском ГОКе в Курской области (инвестиции в проект более 15 млрд руб.);
- запущена первая линия оборудования для переработки отходов пластика в Московской области (инвестиции более 1,0 млрд руб.);
- введён в эксплуатацию комплекс переработки нефтяных остатков на нефтеперерабатывающем заводе ООО «Лукойл-Нижегороднефтеоргсинтез» в Нижегородской области (оценка инвестиции на момент строительства в 2018 году - около 100 млрд руб.).

Высокотехнологичные отрасли

- состоялся запуск цеха по производству беспилотников в Сахалинской области;
- открыт завод «Аконит Алабуга» по производству продукции для конвейерного оборудования в Республике Татарстан;
- запущено производство высокотемпературного нефтепогружного силового кабеля в Пермском крае (инвестиции более 0,64 млрд руб.);
- в Самарской области открыты три производственных корпуса по производству комплектующих для ряда силовых установок (инвестиции более 4,0 млрд руб.).

Анализ данных ТЭК: Нефтяная отрасль



Добыча нефти крупнейшими компаниями

Компания	янв. – сен. 2022	
	млн т	к янв. – сен. 2021
ПАО «НК «Роснефть»	139,3	-3,2%
ПАО «ЛУКОЙЛ»	н.д.	н.д.
ПАО «Сургутнефтегаз»	н.д.	н.д.

Ключевые показатели нефтяной отрасли

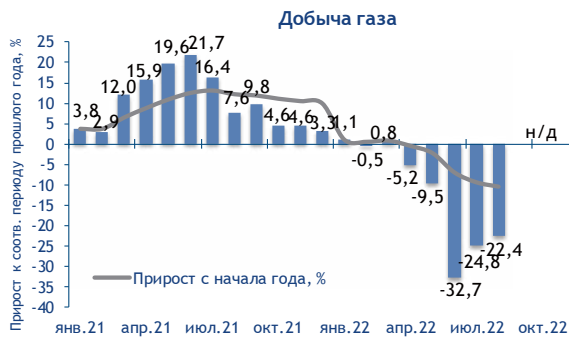
Основные показатели	ноябрь 2022		янв. – ноя. 2022	
	млн т	к ноя. 2021	млн т	к янв. – ноя. 2021
Добыча нефти	44,6	2,0%	488,0	2,2%
Экспорт нефти	18,5	-2,9%	н.д.	н.д.
Перевалка наливных грузов в российских портах, из них:	37,3	4,5%	399,0	3,7%
сырой нефти	21,6	5,4%	234,9	8,6%
нефтепродуктов	12,1	5,2%	126,2	-6,0%

Средняя цена нефти



по данным Минэнерго РФ, ЦДУ ТЭК, СО ЕЭС, Минэкономразвития РФ, МВФ, World Bank, АО «АТС», АСОП, GIE AGSI, расчёты ИПЕМ

Анализ данных ТЭК: Газовая отрасль



Ключевые показатели газовой отрасли

Основные показатели	ноябрь 2022		янв. – ноя. 2022	
	млрд м ³	к ноя. 2021	млрд м ³	к янв. – ноя. 2021
Добыча газа, млрд м ³	н.д.	н.д.	612,9	-11,5%
Экспорт в дальнее зарубежье, млрд м ³	4,0	-68,5%	95,2	-44,5%
Перевалка сжиженного газа в российских портах, млн т	2,8	-9,7%	32,0	9,4%

Добыча газа крупнейшими компаниями

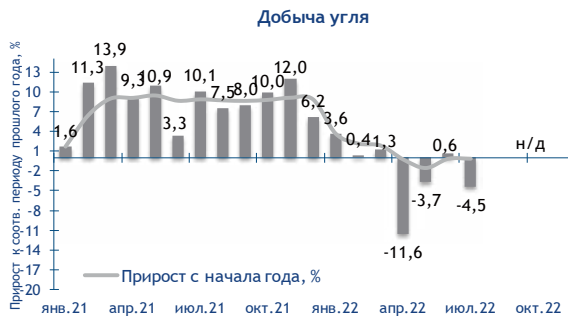
Компания	янв. – ноя. 2022	
	млрд м ³	к янв. – ноя. 2021
ПАО «Газпром»	376,9	-19,4%
ПАО «НОВАТЭК»	76,3	2,1%
ПАО «НК «Роснефть»	62,0	15,0%
ПАО «Газпром нефть»	46,4	17,1%
ПАО «ЛУКОЙЛ»	18,7	-0,8%
ПАО «Сургутнефтегаз»	7,6	-8,9%

Средняя импортная цена на газ и уровень заполненности ПХГ в Европе



по данным Минэнерго РФ, ЦДУ ТЭК, СО ЕЭС, Минэкономразвития РФ, МВФ, World Bank, АО «АТС», АСОП, GIE AGSI, расчёты ИПЕМ

Анализ данных ТЭК: Угольная отрасль



Ключевые показатели угольной отрасли

Основные показатели	ноябрь 2022		янв. – ноя. 2022	
	млн т	к ноя. 2021	млн т	к янв. – ноя. 2021
Добыча угля	н.д.	н.д.	н.д.	н.д.
Экспорт угля	н.д.	н.д.	н.д.	н.д.
Перевалка угля в российских портах	18,0	17,6%	189,0	0,8%

Добыча угля крупнейшими компаниями

Компания	янв. – ноя. 2022	
	млн т	к янв. – ноя. 2021
АО «СУЭК»	н.д.	н.д.
АО «УК «Кузбассразрезуголь»	н.д.	н.д.
ООО «УК «Сибантрацит»	22,2	6,9%
АО ХК «СДС-Уголь»	н.д.	н.д.



по данным Минэнерго РФ, ЦДУ ТЭК, СО ЕЭС, Минэкономразвития РФ, МВФ, World Bank, АО «АТС», АСОП, GIE AGSI, расчёты ИПЕМ

Анализ данных ТЭК: Электроэнергетика

Ключевые показатели

Показатели	сентябрь 2022		янв. – сен. 2022	
	млрд кВт·ч	к сен. 2022	млрд кВт·ч	к янв. – сен. 2022
Потребление электроэнергии	85,2	0,4%	819,2	1,8%
Выработка электроэнергии	85,9	-1,5%	831,1	1,8%

Потребление электроэнергии



Индекс цен на покупку электроэнергии на рынке на сутки вперед



Ключевые показатели

Показатели	ноябрь 2022	ноябрь 2022 / ноябрь 2021
Средневзвешенная температура на территории ЕЭС России	-4,2 °C	2,2°C ↓
Индекс цен на покупку электроэнергии на РСВ, руб./МВт·ч		
Первая ценовая зона (Европа и Урал)	1 354,4	-2,6%
Вторая ценовая зона (Сибирь)	1 283,2	28,0%

по данным Минэнерго РФ, ЦДУ ТЭК, СО ЕЭС, Минэкономразвития РФ, МВФ, World Bank, АО «АТС», АСОП, GIE AGSI

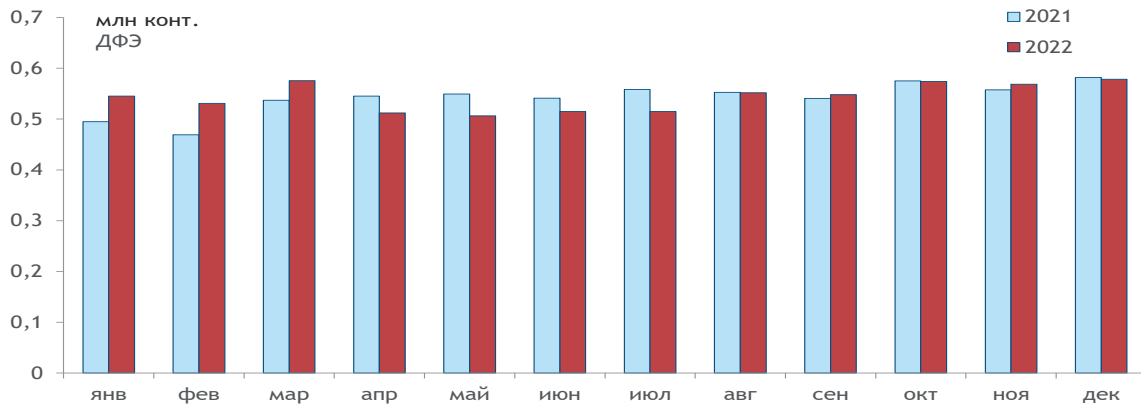
ПО ИТОГАМ 2022 ГОДА ПЕРЕВОЗКИ КОНТЕЙНЕРОВ ПО СЕТИ РЖД ПРОДЕМОНСТРИРОВАЛИ НЕБОЛЬШОЙ РОСТ

Перевозка контейнеров на сети РЖД

0,6 млн конт. ДФЭ | **-0,5%** к декабрю 2021 г.
 перевезено в декабре 2022 г.

Все грузы

6,5 млн конт. ДФЭ | **+0,3%** к январю-декабрю 2021 г.
 перевезено в январе-декабре 2022 г.



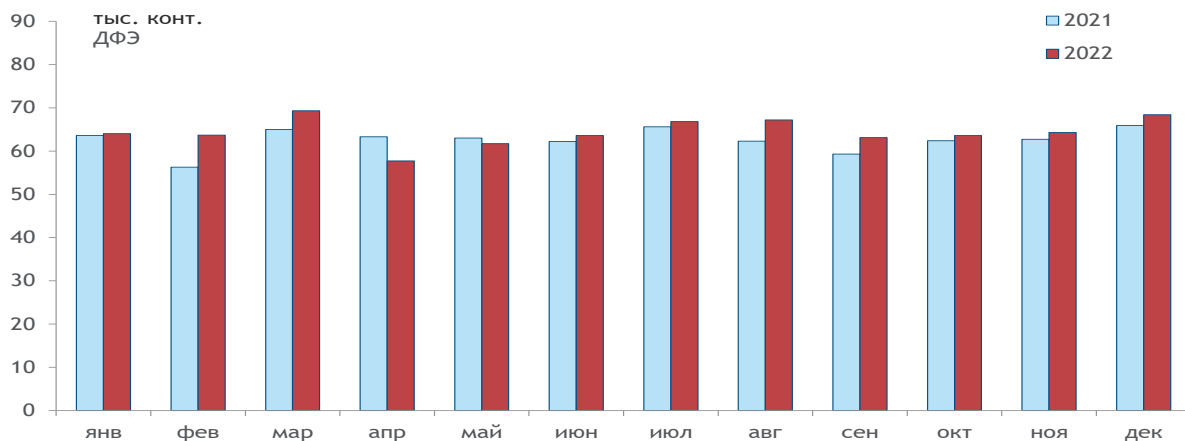
Источник: данные пресс-релизов РЖД, оценка ИПЕМ

Перевозка контейнеров на сети РЖД

68,4 тыс. конт. ДФЭ | **+3,8%** к декабрю 2021 г.
 перевезено в декабре 2022 г.

**Химикаты
и сода**

773,4 тыс. конт. ДФЭ | **+2,9%** к январю-декабрю 2021 г.
 перевезено в январе-декабре 2022 г.



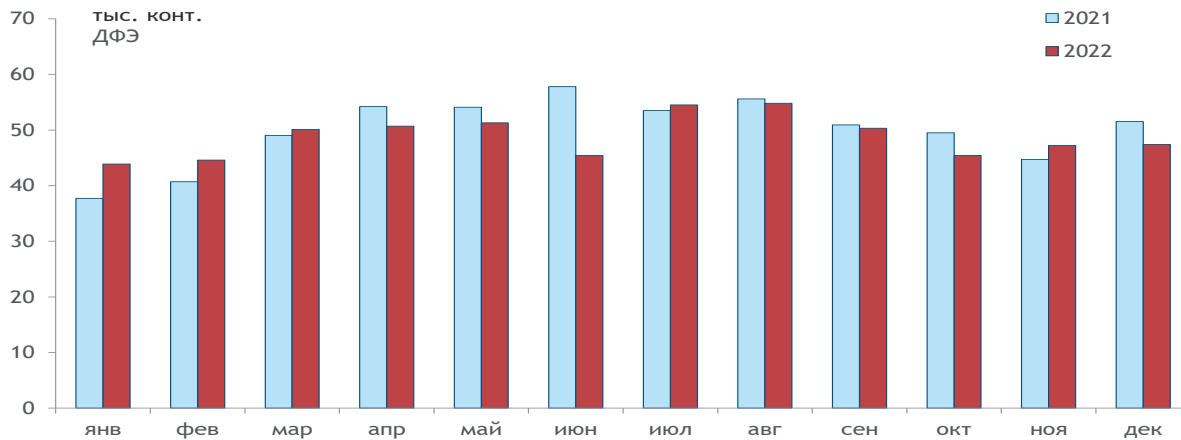
Источник: данные пресс-релизов РЖД, оценка ИПЕМ

Перевозка контейнеров на сети РЖД

47,4 тыс. конт. ДФЭ | **-8,0%** к декабрю 2021 г.
перевезено в декабре 2022 г.

585,6 тыс. конт. ДФЭ | **-2,3%** к январю-декабрю 2021 г.
перевезено в январе-декабре 2022 г.

Лесные грузы



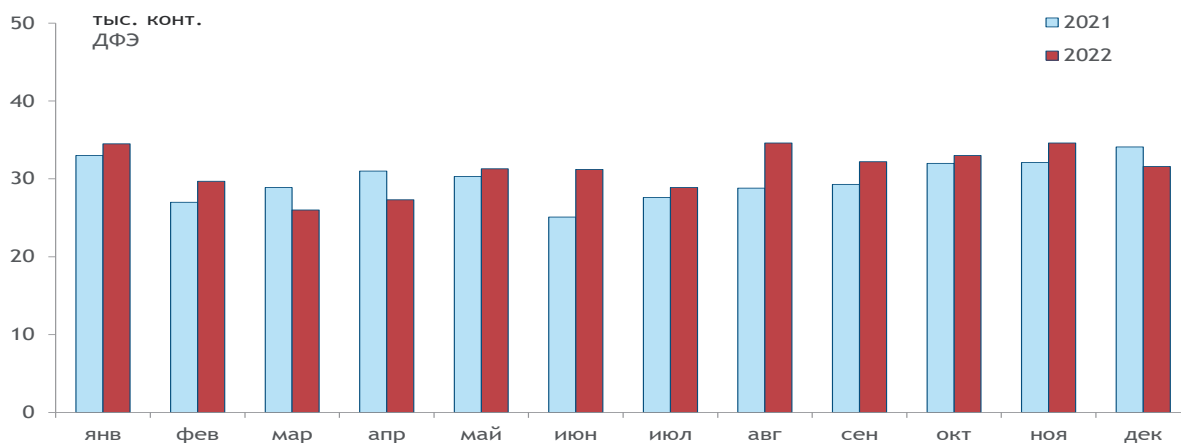
Источник: данные пресс-релизов РЖД, оценка ИПЕМ

Перевозка контейнеров на сети РЖД

31,6 тыс. конт. ДФЭ | **-7,3%** к декабрю 2021 г.
перевезено в декабре 2022 г.

374,9 тыс. конт. ДФЭ | **+4,4%** к январю-декабрю 2021 г.
перевезено в январе-декабре 2022 г.

Бумага



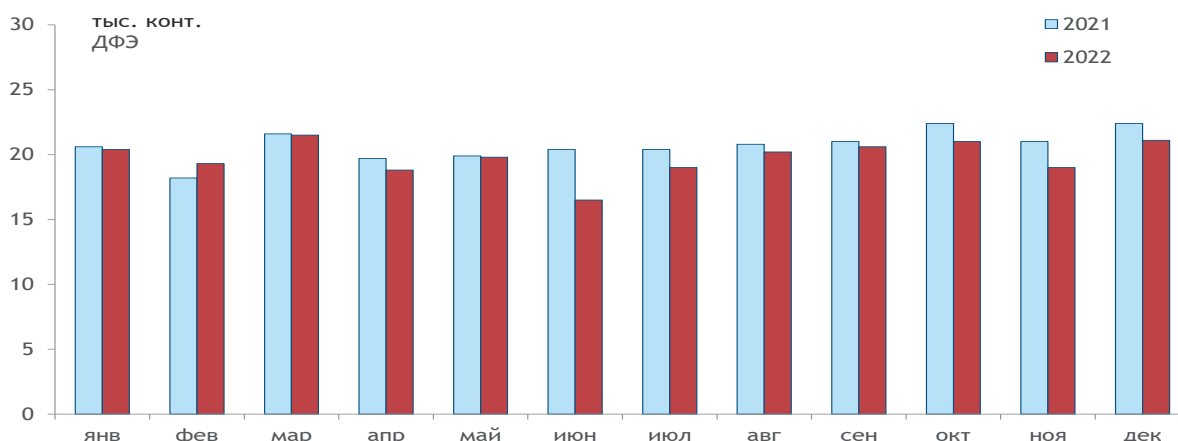
Источник: данные пресс-релизов РЖД, оценка ИПЕМ

Перевозка контейнеров на сети РЖД

21,1 тыс. конт. ДФЭ | **-5,8%** к декабрю 2021 г.
 перевезено в декабре 2022 г.

Черные металлы

237,2 тыс. конт. ДФЭ | **-4,5%** к январю-декабрю 2021 г.
 перевезено в январе-декабре 2022 г.



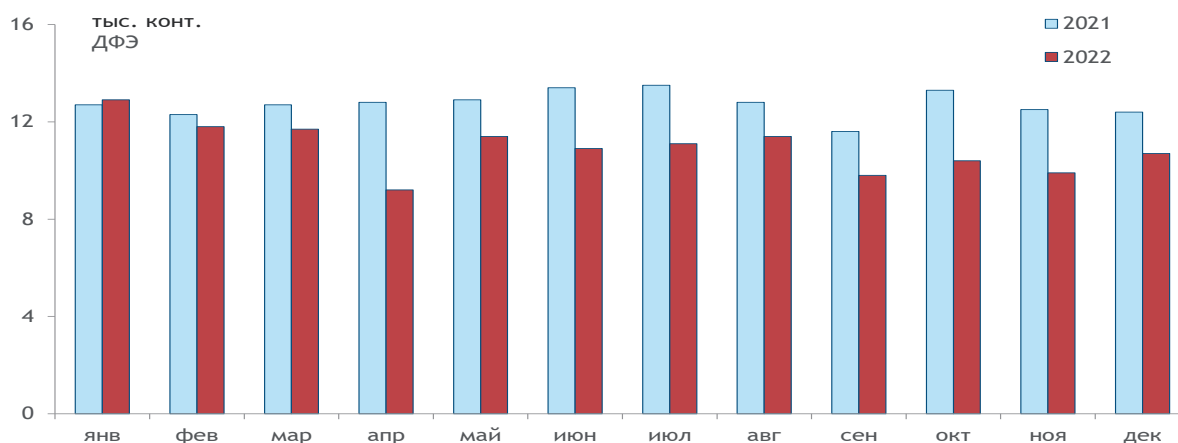
Источник: данные пресс-релизов РЖД, оценка ИПЕМ

Перевозка контейнеров на сети РЖД

10,7 тыс. конт. ДФЭ | **-13,7%** к декабрю 2021 г.
 перевезено в декабре 2022 г.

Цветные металлы

131,2 тыс. конт. ДФЭ | **-14,2%** к январю-декабрю 2021 г.
 перевезено в январе-декабре 2022 г.



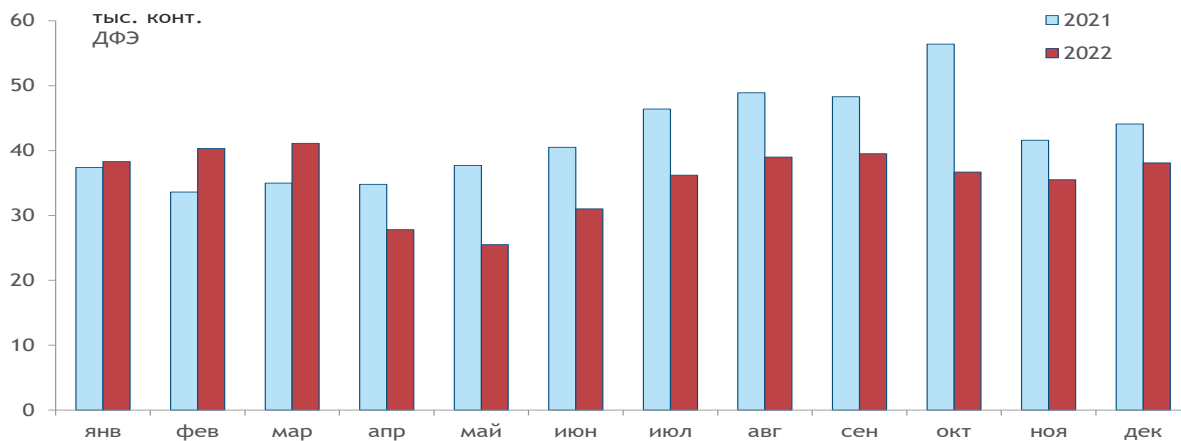
Источник: данные пресс-релизов РЖД, оценка ИПЕМ

Перевозка контейнеров на сети РЖД

38,1 тыс. конт. ДФЭ | **-13,6%** к декабрю 2021 г.
перевезено в декабре 2022 г.

429,0 тыс. конт. ДФЭ | **-15,0%** к январю-декабрю 2021 г.
перевезено в январе-декабре 2022 г.

Промышленные товары



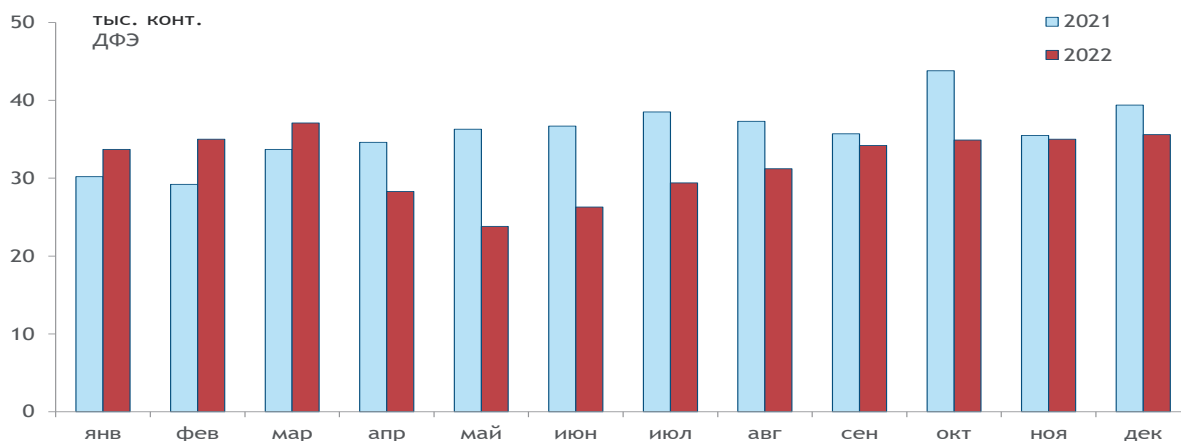
Источник: данные пресс-релизов РЖД, оценка ИПЕМ

Перевозка контейнеров на сети РЖД

35,6 тыс. конт. ДФЭ | **-9,6%** к декабрю 2021 г.
перевезено в декабре 2022 г.

384,5 тыс. конт. ДФЭ | **-10,8%** к январю-декабрю 2021 г.
перевезено в январе-декабре 2022 г.

Метизы



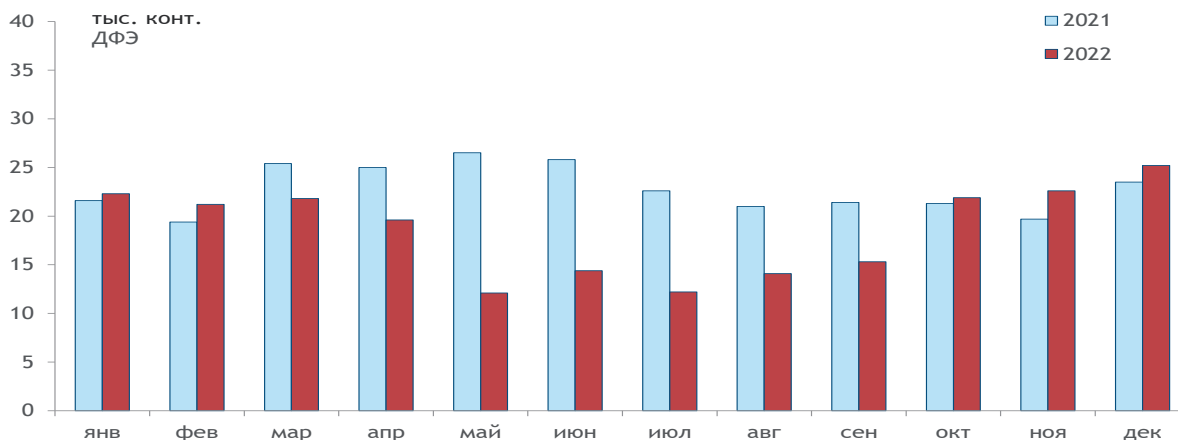
Источник: данные пресс-релизов РЖД, оценка ИПЕМ

Перевозка контейнеров на сети РЖД

25,2 тыс. конт. ДФЭ | **+7,2%** к декабрю 2021 г.
 перевезено в декабре 2022 г.

Автомобили и комплектующие

222,7 тыс. конт. ДФЭ | **-18,5%** к январю-декабрю 2021 г.
 перевезено в январе-декабре 2022 г.



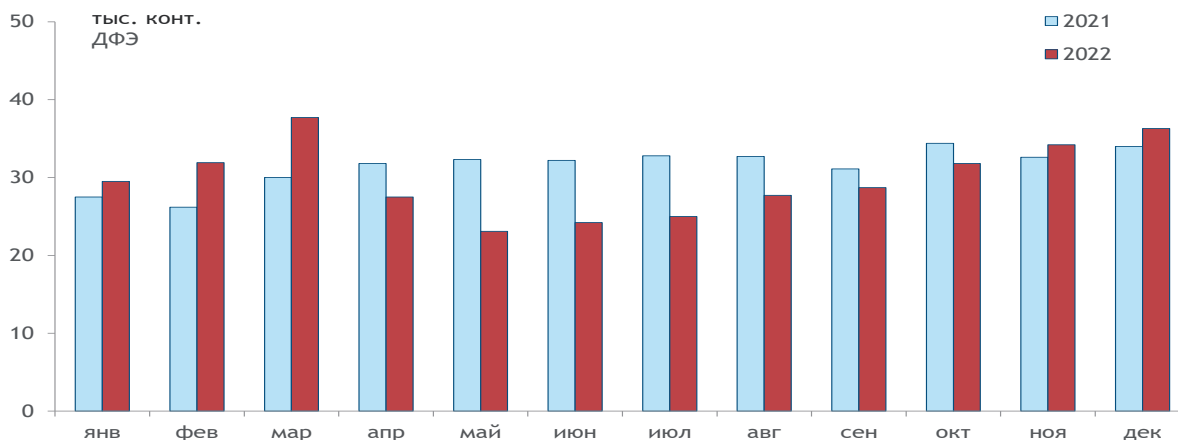
Источник: данные пресс-релизов РЖД, оценка ИПЕМ

Перевозка контейнеров на сети РЖД

36,3 тыс. конт. ДФЭ | **+6,8%** к декабрю 2021 г.
 перевезено в декабре 2022 г.

Машины, станки и двигатели

357,6 тыс. конт. ДФЭ | **-5,3%** к январю-декабрю 2021 г.
 перевезено в январе-декабре 2022 г.



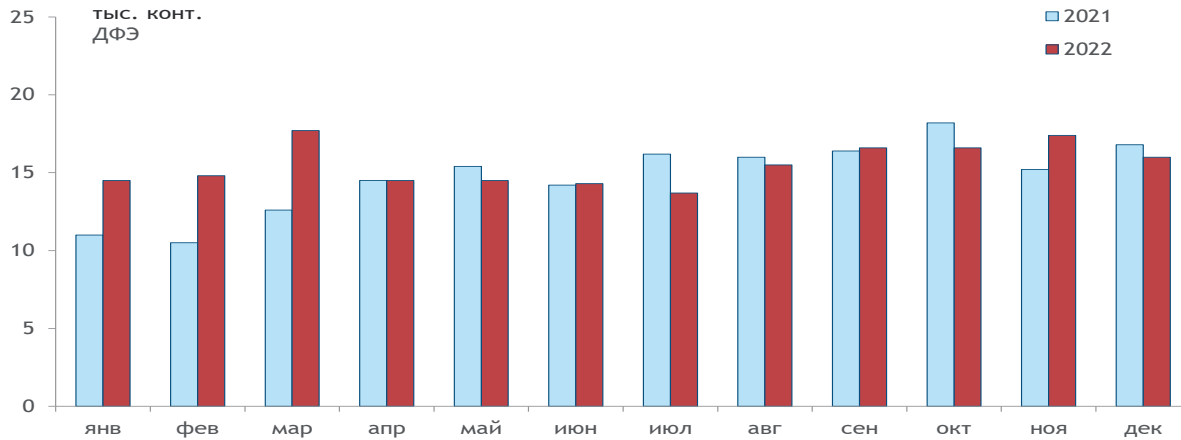
Источник: данные пресс-релизов РЖД, оценка ИПЕМ

Перевозка контейнеров на сети РЖД

16,0 тыс. конт. ДФЭ | **-4,8%** к декабрю 2021 г.
перевезено в декабре 2022 г.

186,1 тыс. конт. ДФЭ | **+5,1%** к январю-декабрю 2021 г.
перевезено в январе-декабре 2022 г.

Остальные и сборные грузы



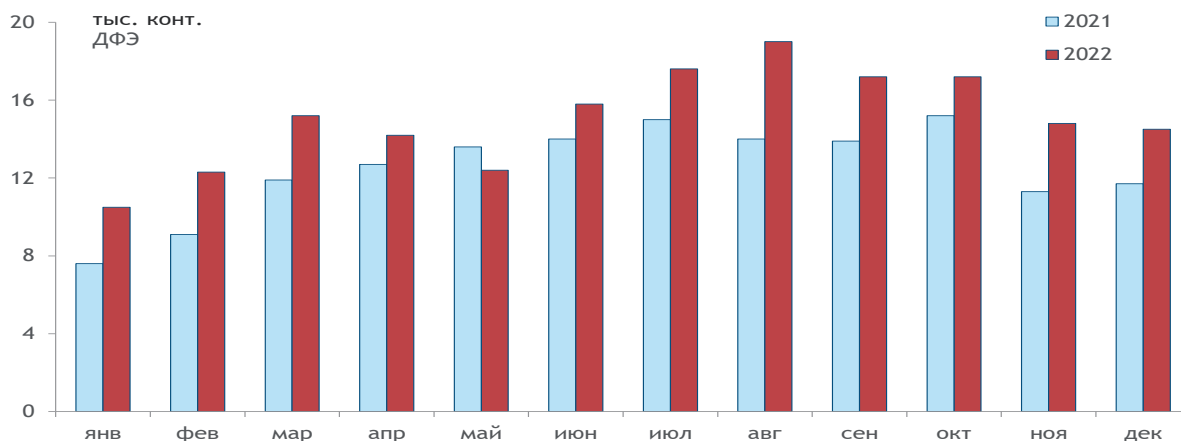
Источник: данные пресс-релизов РЖД, оценка ИПЕМ

Перевозка контейнеров на сети РЖД

14,5 тыс. конт. ДФЭ | **+23,9%** к декабрю 2021 г.
перевезено в декабре 2022 г.

180,7 тыс. конт. ДФЭ | **+20,5%** к январю-декабрю 2021 г.
перевезено в январе-декабре 2022 г.

Строительные грузы



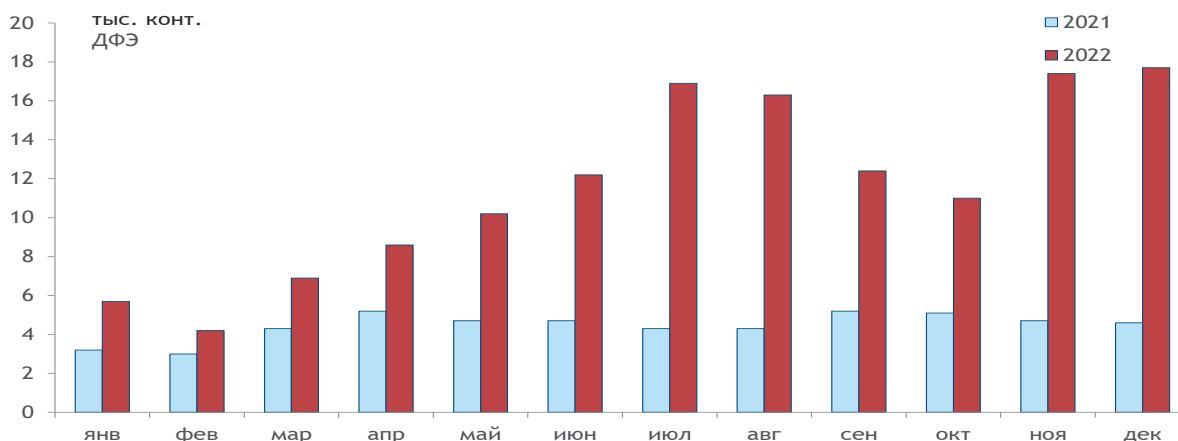
Источник: данные пресс-релизов РЖД, оценка ИПЕМ

Перевозка контейнеров на сети РЖД

17,7 тыс. конт. ДФЭ | **+284,8%** к декабрю 2021 г.
 перевезено в декабре 2022 г.

**Химические и
 минеральные
 удобрения**

139,5 тыс. конт. ДФЭ | **+161,7%** к январю-декабрю 2021 г.
 перевезено в январе-декабре 2022 г.



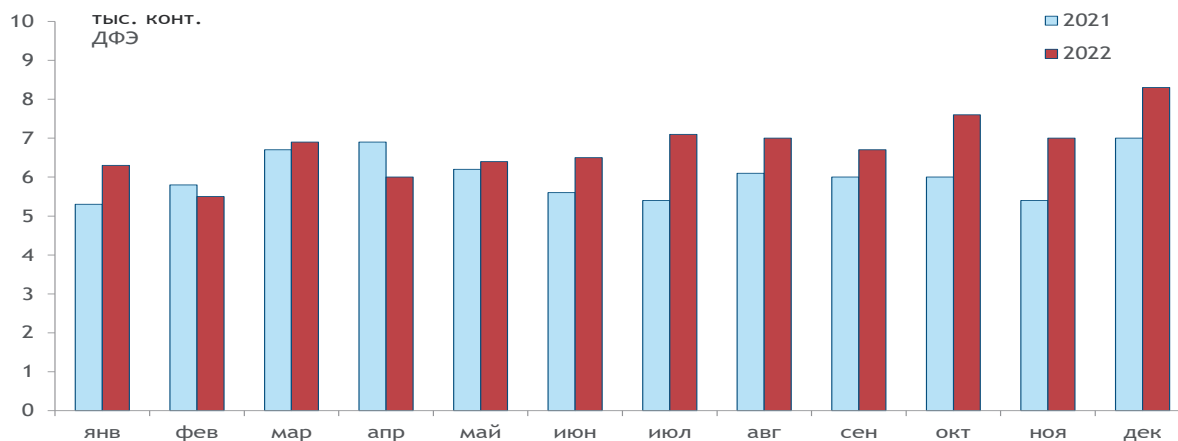
Источник: данные пресс-релизов РЖД, оценка ИПЕМ

Перевозка контейнеров на сети РЖД

8,3 тыс. конт. ДФЭ | **+18,6%** к декабрю 2021 г.
 перевезено в декабре 2022 г.

**Нефть и
 нефтепродукты**

81,3 тыс. конт. ДФЭ | **+12,4%** к январю-декабрю 2021 г.
 перевезено в январе-декабре 2022 г.



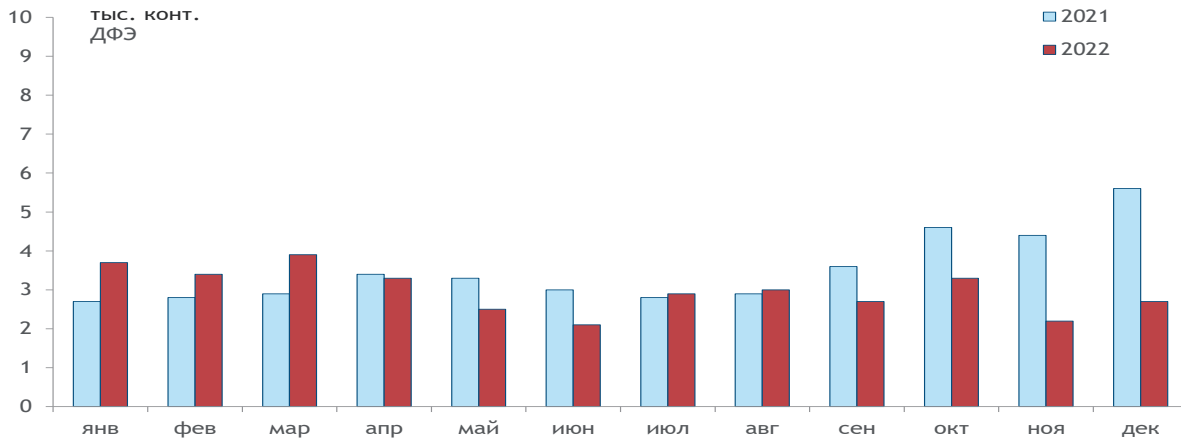
Источник: данные пресс-релизов РЖД, оценка ИПЕМ

Перевозка контейнеров на сети РЖД

2,7 тыс. конт. ДФЭ | **-51,8%** к декабрю 2021 г.
перевезено в декабре 2022 г.

**Цветная руда и
серное сырье**

35,7 тыс. конт. ДФЭ | **-15,0%** к январю-декабрю 2021 г.
перевезено в январе-декабре 2022 г.



Источник: данные пресс-релизов РЖД, оценка ИПЕМ



RAILWAYMARKET.RU

ЖЕЛЕЗНОДОРОЖНЫЙ РЫНОК РОССИИ - СПЕЦИАЛИЗИРОВАННАЯ
ТОРГОВО-ИНФОРМАЦИОННАЯ ПЛОЩАДКА

ПОГРУЗКА НА СЕТИ РЖД В 2022 ГОДУ СОКРАТИЛАСЬ НА 3,8%

Погрузка на сети РЖД в 2022 году сократилась на 3,8% до 1,234 млрд т, в декабре - на 5,3% (к декабрю-2021) до 102,7 млн т.

Единственным сегментом, показавшим рост по итогам года, стали строительные грузы: +5,7% к 2021 году до 133,9 млн т и +12,2% в декабре к декабрю-2021

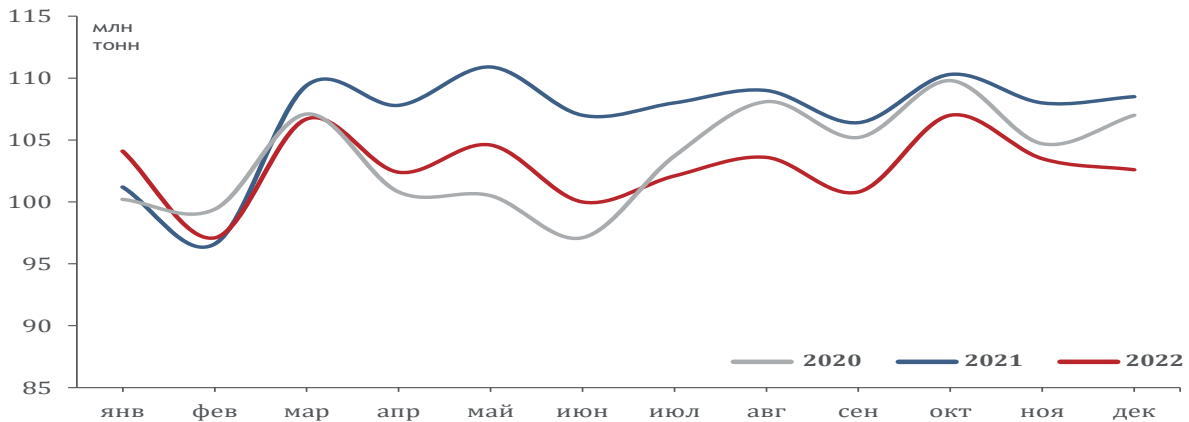
до 10,1 млн т. Это связано с реализацией масштабных проектов по развитию авто- и железнодорожной инфраструктуры (автомобильной трассы М-12 Москва – Казань, Восточного полигона) и ростом ввода жилья на 10%, который, по предварительным данным, в 2022 году составил 101,5 млн кв. м.

102,7 млн т | **-5,3%** к декабрю 2021 г.
погружено в декабре 2022 г.

1,2 млрд т | **-3,8%** к январю-декабрю 2021 г.
погружено в январе-декабре 2022 г.

1,7 млн ед.
погружено вагонов* в декабре 2022 г.

Все грузы



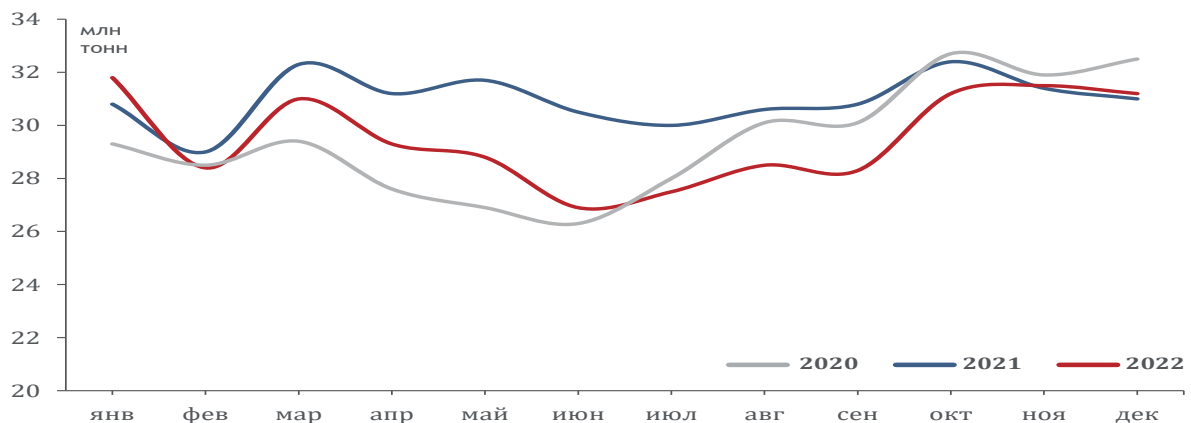
Источник: данные пресс-релизов РЖД
* оценка ИПЕМ

31,2 млн т | **+0,6%** к декабрю 2021 г.
погружено в декабре 2022 г.

354,4 млн т | **-4,6%** к январю-декабрю 2021 г.
погружено в январе-декабре 2022 г.

439,0 тыс. ед.
погружено вагонов* в декабре 2022 г.

Каменный уголь



Источник: данные пресс-релизов РЖД
* оценка ИПЕМ

справочная информация

Благодаря рекордному урожаю зерна выросла его погрузка в декабре на 8,3% до 2,6 млн т. По предварительным оценкам, в текущем сельскохозяйственном году урожай одной только пшеницы превысит 100 млн т, что будет способствовать увеличению отправок в 2023 году.

Погрузка удобрений в декабре 2022 года составила 5,1 млн т, что на 12,1% ниже, чем годом ранее. Большая доля снижения погрузки пришлась на калийные удобрения и аммиак. Основная причина – отсутствие специ-

ализированных терминалов по перевалке такого рода грузов в морских портах России, не позволившее переориентировать поставки на альтернативные направления после введения санкций и ограничений.

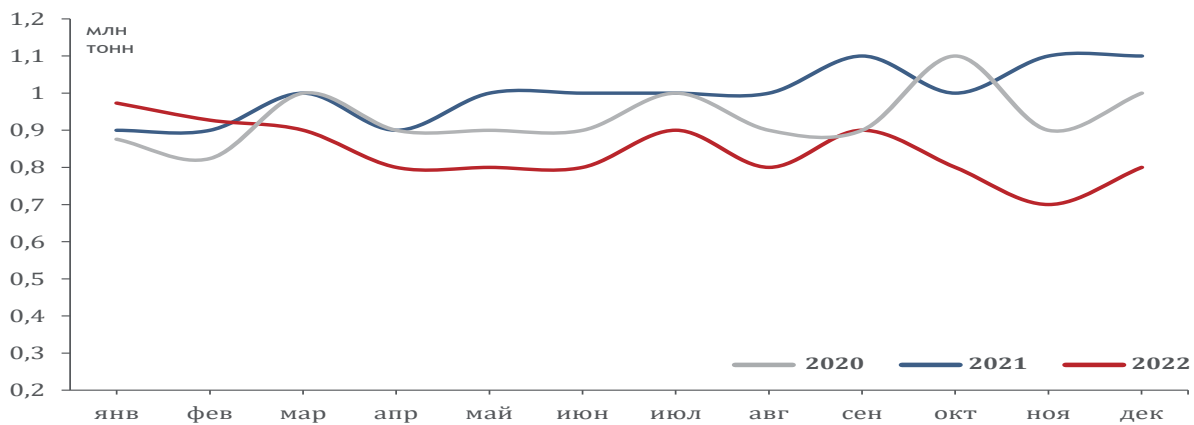
В первые месяцы 2023 года погрузка всех грузов на сети ОАО «РЖД» будет показывать отрицательную динамику из-за высокой грузовой базы начала прошлого года. Строительные материалы продолжают расти, но, возможно, все меньшими темпами.

0,8 млн т | **-27,3%** к декабрю 2021 г.
погружено в декабре 2022 г.

10,1 млн т | **-15,7%** к январю-декабрю 2021 г.
погружено в январе-декабре 2022 г.

16,0 тыс. ед.
погружено вагонов* в декабре 2022 г.

Кокс



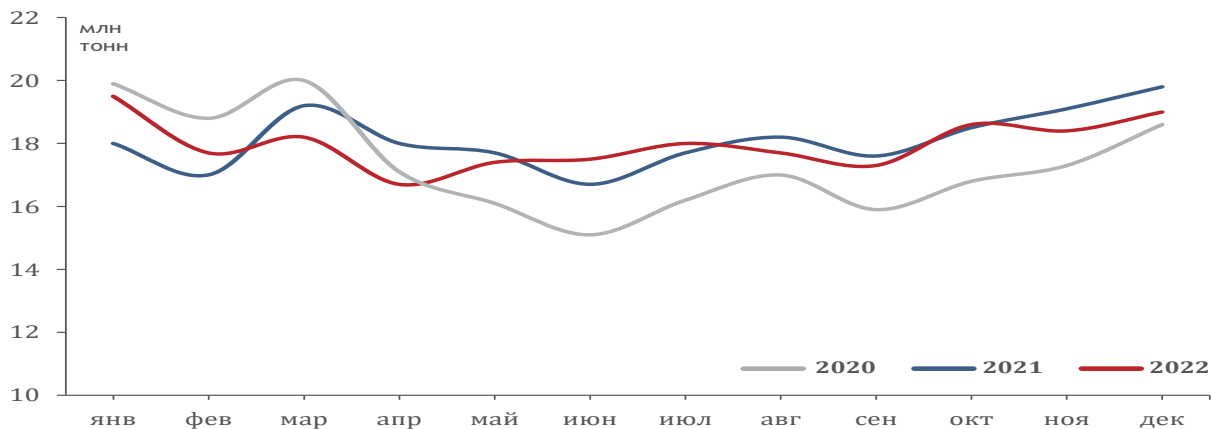
Источник: данные пресс-релизов РЖД
*оценка ИПЕМ

19,0 млн т | **-4,0%** к декабрю 2021 г.
погружено в декабре 2022 г.

216,0 млн т | **-0,7%** к январю-декабрю 2021 г.
погружено в январе-декабре 2022 г.

326,0 тыс. ед.
погружено вагонов* в декабре 2022 г.

Нефть и нефтепродукты



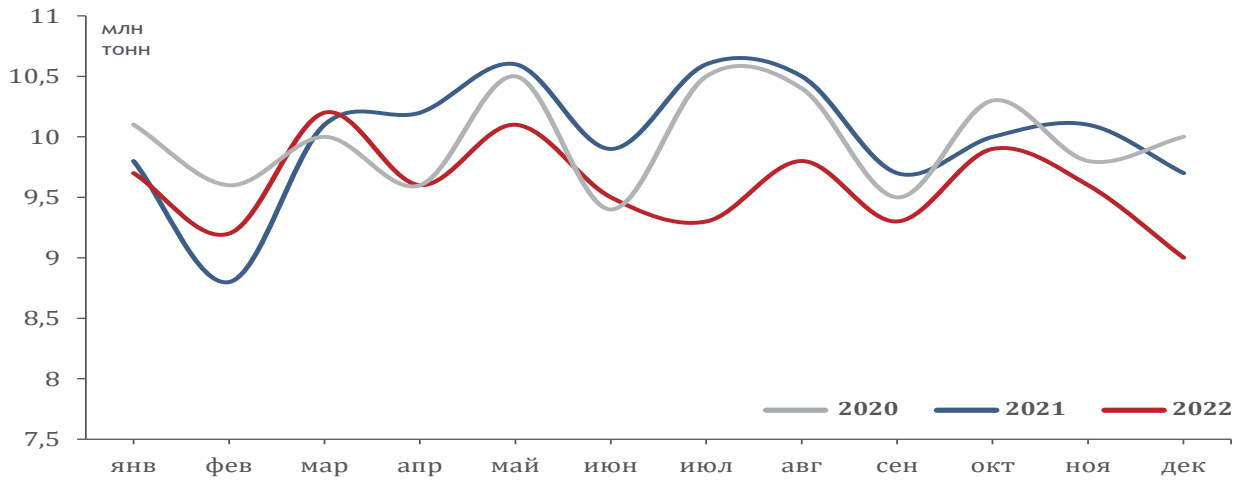
Источник: данные пресс-релизов РЖД
*оценка ИПЕМ

9,0 млн т | **-7,2%** к декабрю 2021 г.
 погружено в декабре 2022 г.

115,2 млн т | **-4,0%** к январю-декабрю 2021 г.
 погружено в январе-декабре 2022 г.

129,0 тыс. ед.
 погружено вагонов* в декабре 2022 г.

Железная руда



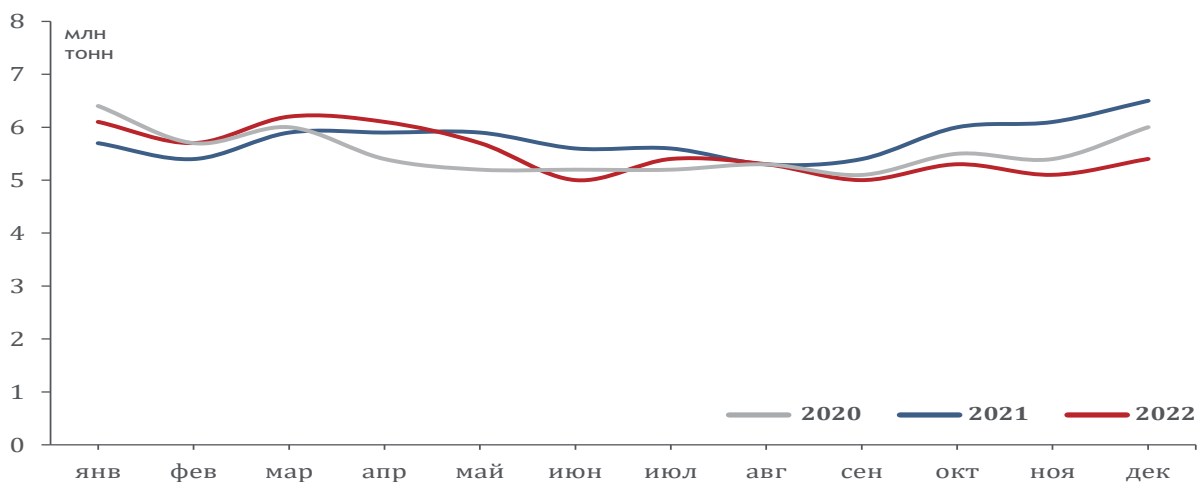
Источник: данные пресс-релизов РЖД
 *оценка ИПЕМ

5,4 млн т | **-16,9%** к декабрю 2021 г.
 погружено в декабре 2022 г.

66,3 млн т | **-4,3%** к январю-декабрю 2021 г.
 погружено в январе-декабре 2022 г.

85,0 тыс. ед.
 погружено вагонов* в декабре 2022 г.

Черные металлы



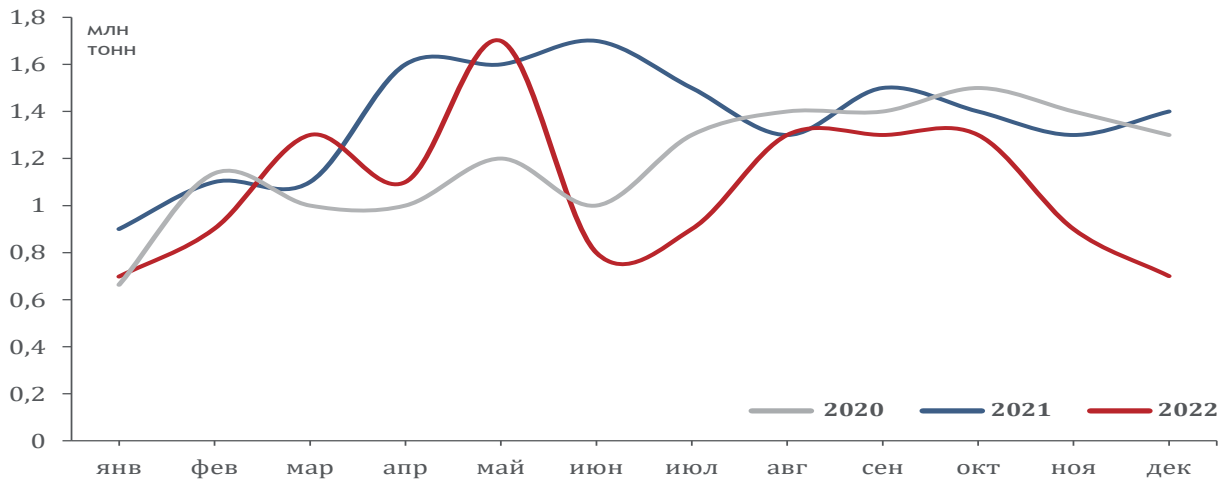
Источник: данные пресс-релизов РЖД
 *оценка ИПЕМ

0,7 млн т | **-50,0%** к декабрю 2021 г.
погружено в декабре 2022 г.

12,9 млн т | **-21,5%** к январю-декабрю 2021 г.
погружено в январе-декабре 2022 г.

12,0 тыс. ед.
погружено вагонов* в декабре 2022 г.

Лом



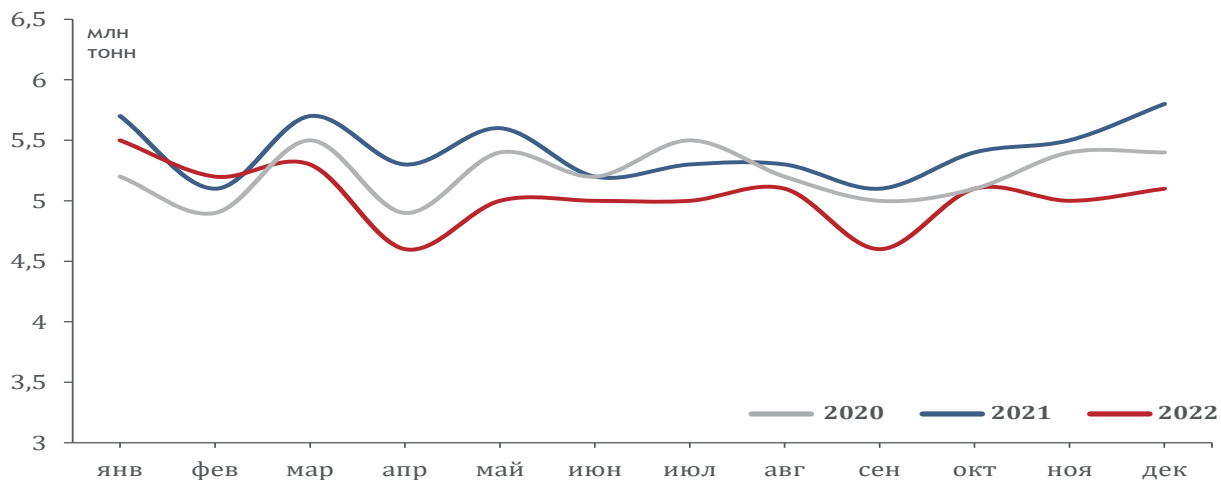
Источник: данные пресс-релизов РЖД
*оценка ИПЕМ

5,1 млн т | **-12,1%** к декабрю 2021 г.
погружено в декабре 2022 г.

60,5 млн т | **-6,9%** к январю-декабрю 2021 г.
погружено в январе-декабре 2022 г.

74,0 тыс. ед.
погружено вагонов* в декабре 2022 г.

Удобрения



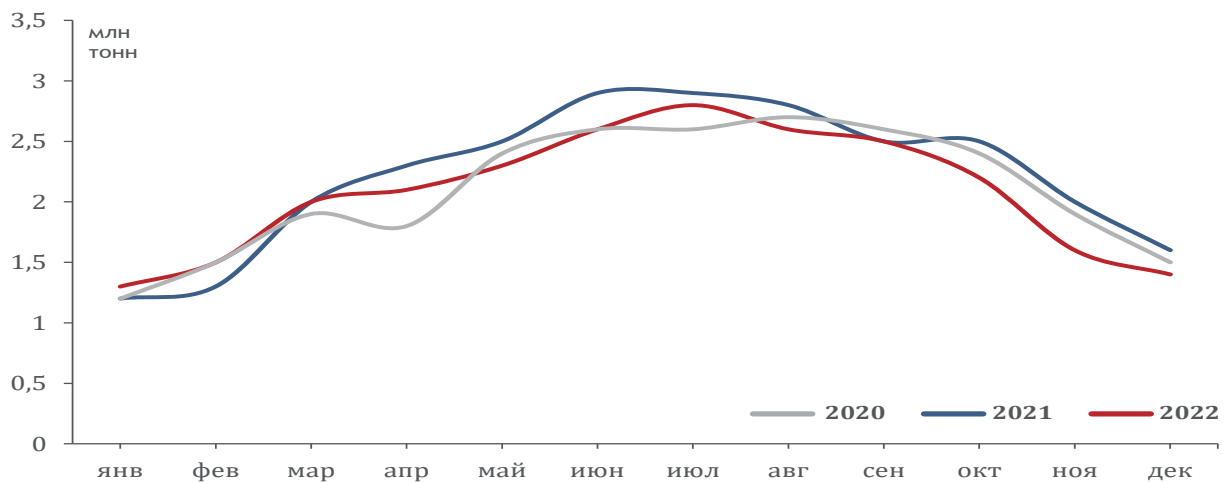
Источник: данные пресс-релизов РЖД
*оценка ИПЕМ

1,4 млн т | **-12,5%** к декабрю 2021 г.
 погружено в декабре 2022 г.

24,9 млн т | **-6,0%** к январю-декабрю 2021 г.
 погружено в январе-декабре 2022 г.

21,0 тыс. ед.
 погружено вагонов* в декабре 2022 г.

Цемент



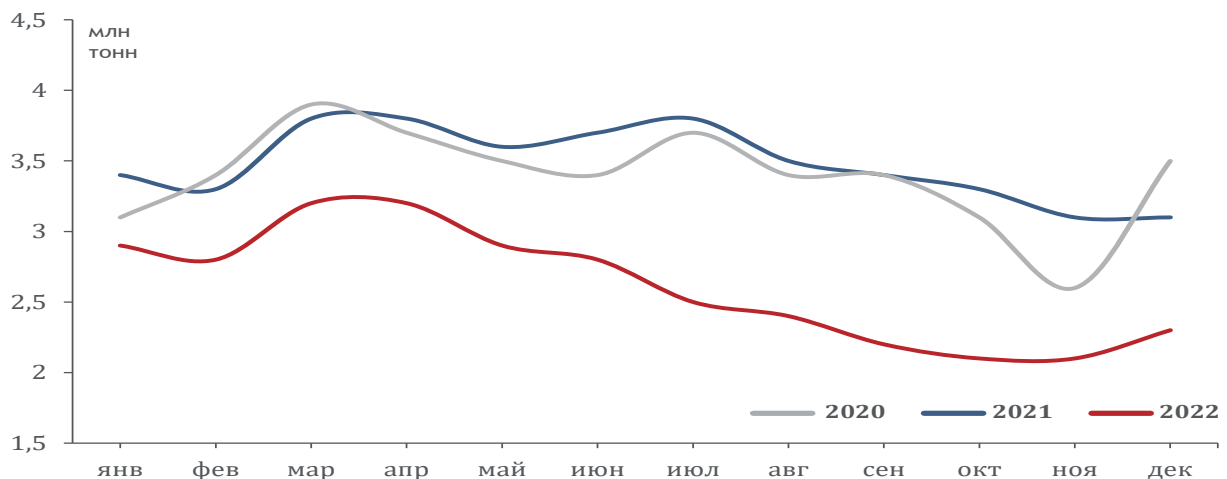
Источник: данные пресс-релизов РЖД
 *оценка ИПЕМ

2,3 млн т | **-25,8%** к декабрю 2021 г.
 погружено в декабре 2022 г.

31,4 млн т | **-24,8%** к январю-декабрю 2021 г.
 погружено в январе-декабре 2022 г.

39,0 тыс. ед.
 погружено вагонов* в декабре 2022 г.

Лесные грузы



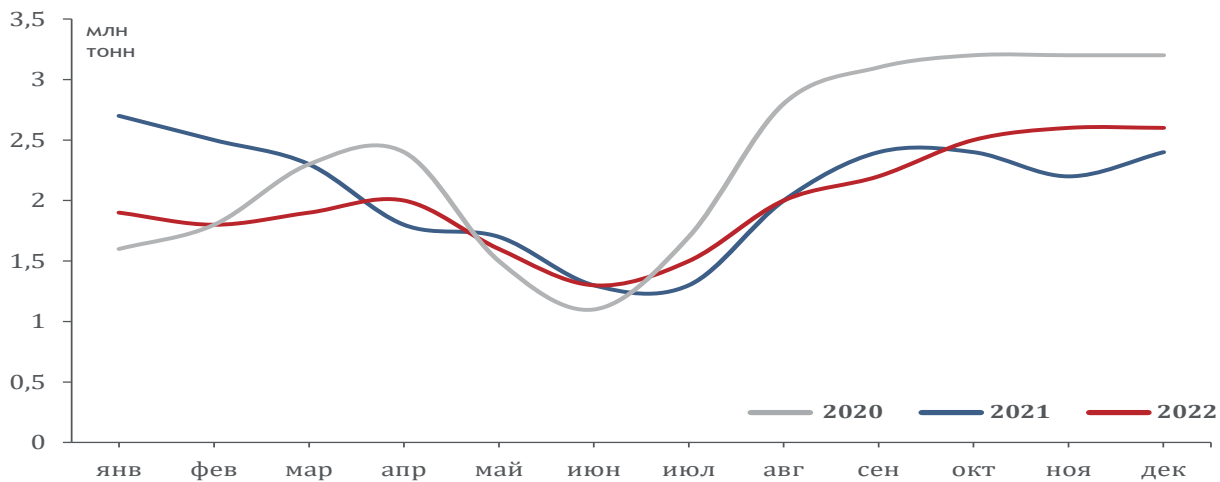
Источник: данные пресс-релизов РЖД
 *оценка ИПЕМ

2,6 млн т | **+8,3%** к декабрю 2021 г.
погружено в декабре 2022 г.

23,9 млн т | **-4,8%** к январю-декабрю 2021 г.
погружено в январе-декабре 2022 г.

38,0 тыс. ед.
погружено вагонов* в декабре 2022 г.

Зерно



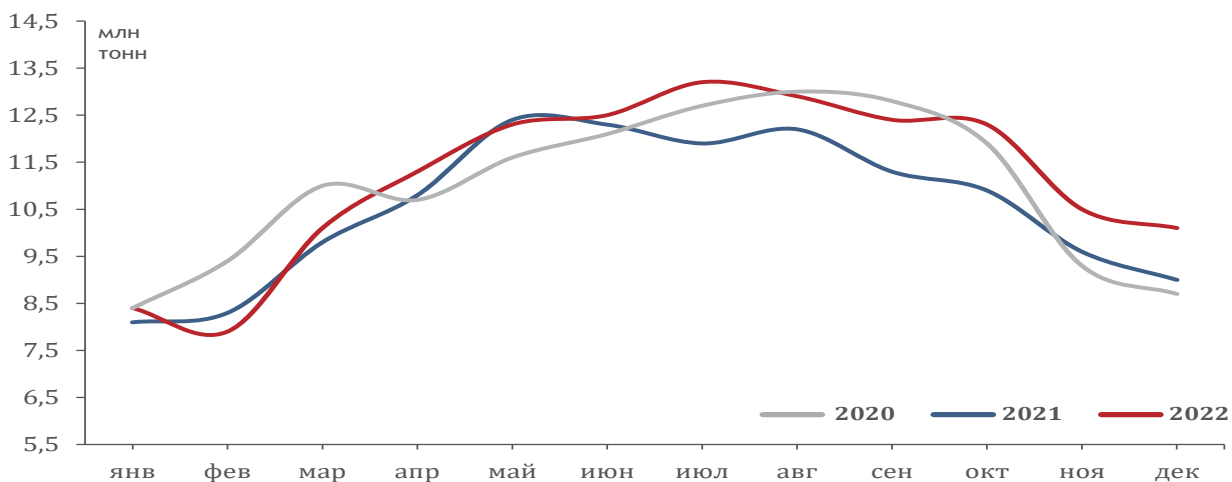
Источник: данные пресс-релизов РЖД
*оценка ИПЕМ

10,1 млн т | **+12,2%** к декабрю 2021 г.
погружено в декабре 2022 г.

133,9 млн т | **+5,7%** к январю-декабрю 2021 г.
погружено в январе-декабре 2022 г.

150,0 тыс. ед.
погружено вагонов* в декабре 2022 г.

Строительные материалы



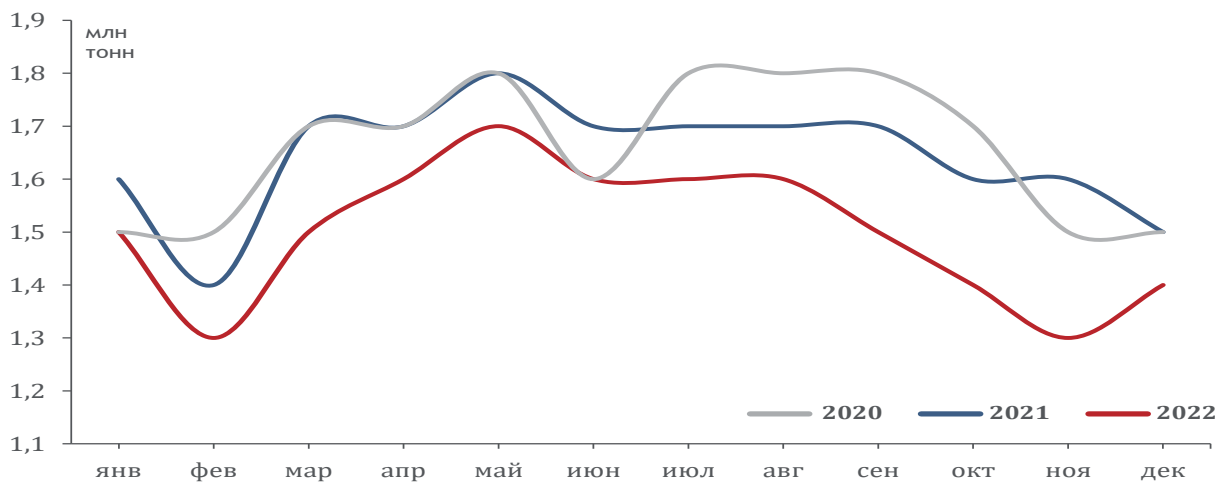
Источник: данные пресс-релизов РЖД
*оценка ИПЕМ

1,4 млн т | **-6,7%** к декабрю 2021 г.
 погружено в декабре 2022 г.

18,0 млн т | **-8,7%** к январю-декабрю 2021 г.
 погружено в январе-декабре 2022 г.

21,0 тыс. ед.
 погружено вагонов* в декабре 2022 г.

Цветная руда



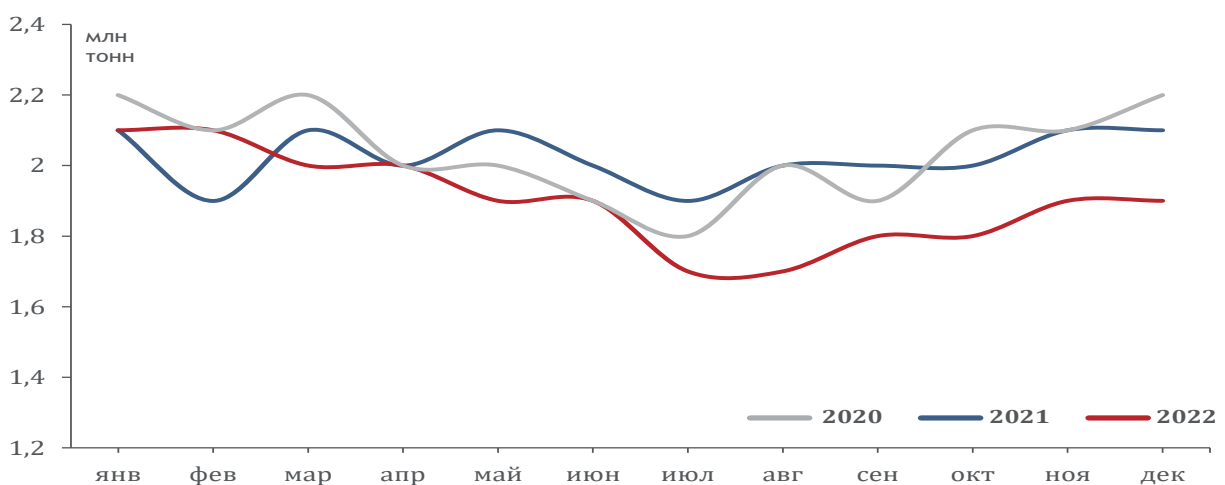
Источник: данные пресс-релизов РЖД
 *оценка ИПЕМ

1,9 млн т | **-9,5%** к декабрю 2021 г.
 погружено в декабре 2022 г.

22,8 млн т | **-6,2%** к январю-декабрю 2021 г.
 погружено в январе-декабре 2022 г.

33,0 тыс. ед.
 погружено вагонов* в декабре 2022 г.

Химикаты и сода



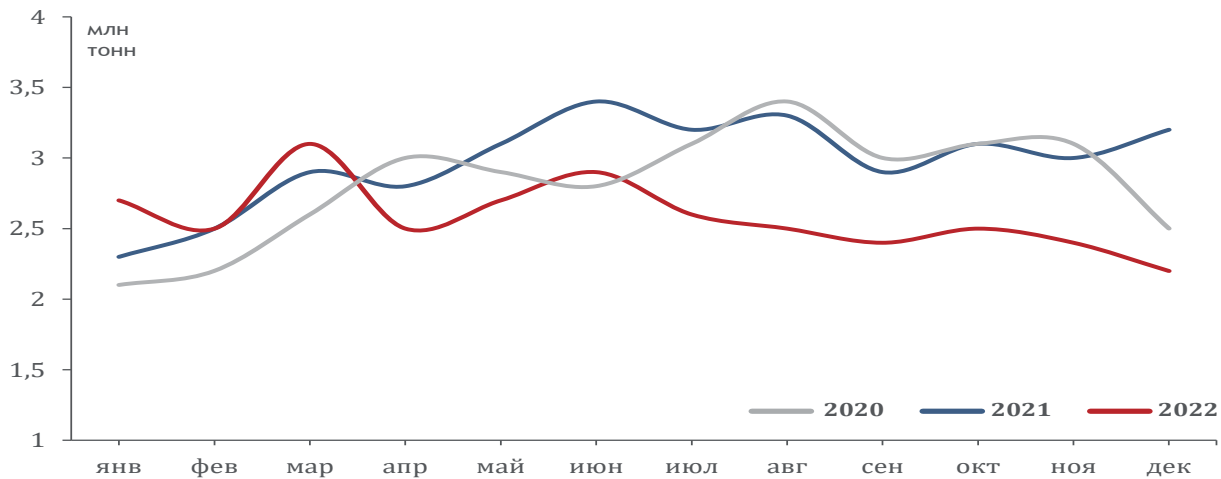
Источник: данные пресс-релизов РЖД
 *оценка ИПЕМ

2,2 млн т | **-31,3%** к декабрю 2021 г.
погружено в декабре 2022 г.

31,0 млн т | **-13,1%** к январю-декабрю 2021 г.
погружено в январе-декабре 2022 г.

33,0 тыс. ед.
погружено вагонов* в декабре 2022 г.

Промышленное сырье



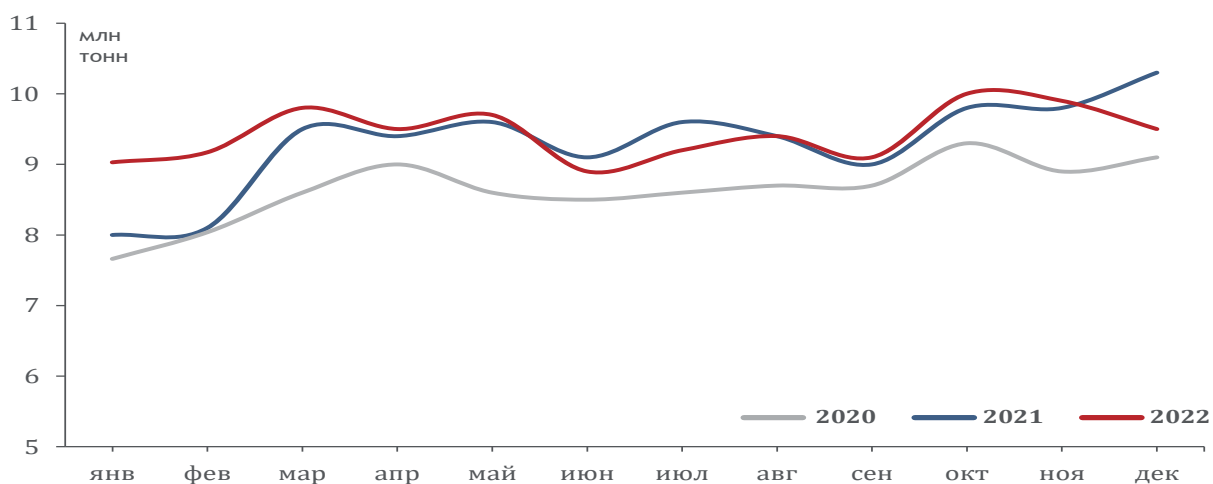
Источник: данные пресс-релизов РЖД
*оценка ИПЕМ

9,5 млн т | **-7,8%** к декабрю 2021 г.
погружено в декабре 2022 г.

113,1 млн т | **+1,6%** к январю-декабрю 2021 г.
погружено в январе-декабре 2022 г.

241,0 тыс. ед.
погружено вагонов* в декабре 2022 г.

Прочие грузы



Источник: данные пресс-релизов РЖД
*оценка ИПЕМ

РЕКЛАМА В ЖУРНАЛЕ

Стоимость публикации рекламной информации в журнале зависит от занимаемой площади.
 При размещении модульной рекламы, бесплатно предоставляется публикация строчной рекламы (подробнее ниже, в прайс-листе).

Образец заполнения строчной рекламы:

Наименование	Чертеж изделия (если есть)	Ед. изм.	Цена (руб)	Компания	Телефон

Размеры модулей в мм:

Вы можете предоставить для печати собственный макет или прислать информацию для разработки макета нашими специалистами.

1/8 полосы - 88x59, либо 180x28

1/4 полосы 88x122, либо 180x59

1/2 полосы - 180x122

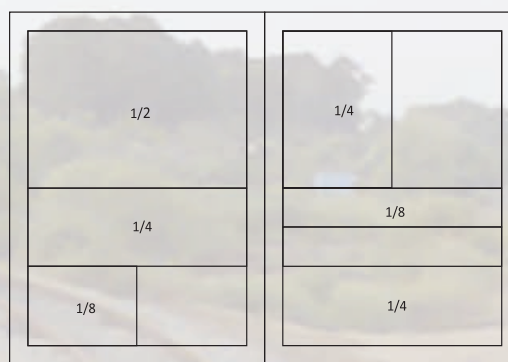
1 полоса - 180x250

Требования к макетам:

- Программы Adobe Photoshop, Illustrator.
- Разрешение 300 dpi, цветовая модель CMYK
- Шрифты перевести в кривые.
- Текст по картинке полужирный не менее 7 пунктов.
- Черный - запечатывание вверх.
- Сумма красок в тенях не более 320%.
- CorelDraw не является подготовленным к печати документом, и подлежит доработке.

В случае, если макет будет разрабатываться нашими специалистами, вам нужно лишь определиться с его размером, прислать текстовое наполнение в произвольной форме, контактную информацию, логотип и фотографии (если есть такая необходимость), а также указать примерную цветовую гамму или стиль.

Готовый макет будет вам отправлен на согласование.



Прайс-лист на размещение рекламы (цены указаны в рублях с НДС)

Модульная реклама / статья			Бонус (строчная реклама)	Разработка модуля
Размер	Формат модуля, мм	Стоимость	Количество строк	Стоимость
1/8 полосы	88*59, 180*28	6'600	5	790
1/4 полосы	88*122, 180*59	11'550	10	890
1/2 полосы	180*122	20'350	20	990
Полоса	180*250	35'500	40 + перс. рассылка	1090

Модульная реклама на обложке	Коэффициент наценки	Бонус
Лицевая сторона (от 1/2 полосы)	договор.	Идентичный модуль во внутреннем блоке
Вторая и третья сторона (от 1/2 полосы)	2	
Последняя сторона (от 1/2 полосы)	3	

Рекламодателям журнала предоставляется бесплатная услуга – размещение персональной страницы в ТОПе предприятий и еженедельная рассылка рекламной информации по собственной базе электронных адресов (более 50'000)

При единовременной предоплате 2-х публикаций	СПЕЦПРЕДЛОЖЕНИЕ подробнее на стр. 36
При единовременной предоплате 3-х публикаций	
При единовременной предоплате 5-и публикаций	
При единовременной предоплате 10-и публикаций	

БАННЕРНАЯ РЕКЛАМА НА САЙТЕ

Сквозное размещение (на всех страницах сайта)
 Размер 140*60 (jpeg - статический, gif - динамический)

Размещение в левом вертикальном блоке
 Разработка jpeg баннера от 400 руб, gif баннера от 1'500 руб

Стоимость 5'000 руб./мес. (при единовременной оплате трёх месяцев, в четвертом размещение **бесплатно!**)

В подарок участие в еженедельных рассылках + месяц в ТОПе компаний + бесплатное изменение информации на персональной странице в течение оплаченного периода времени

Электронные рассылки

Предлагаем воспользоваться рассылкой объявлений по базе электронных адресов предприятий, связанных с железнодорожной отраслью промышленности (более 50 000)!

Все адреса получены путем регистрации новых подписчиков на сайте издания, работы на различных тематических железнодорожных выставках, а также силами собственной службы маркетинга.

Практика показывает, что такой способ передачи информации является одним из самых эффективных.

1. Еженедельные рассылки

- проводятся по воскресеньям
- содержат ссылки на персональные страницы компаний Заказчиков, на которых вносятся требуемые изменения
- при заказе рассылки бесплатно предоставляется размещение персональной страницы компании Заказчика в ТОПе каталога предприятий
- после проведения рассылки предоставляется отчет и закрывающие бухгалтерские документы.

Стоимость (руб.)	Услуга	В подарок	
2'100	1 еженед. рассылка	1 неделя в ТОПе компаний	+ бесплатное изменение информации на персональной странице в течение оплаченного периода времени
3'650	2 еженед. рассылки	2 недели в ТОПе компаний	
4'750	3 еженед. рассылки	3 недели в ТОПе компаний	
5'500	4 еженед. рассылки	1 месяц в ТОПе компаний	

2. Персональные рассылки

- услуга единоразовая, оказывается в заранее согласованный с Заказчиком день
- проводятся с понедельника по четверг (по пятницам в случае срочной необходимости) в две очереди: с 6:00 до 14:00 и с 14:00 до 20:00 (время указано приблизительное, т.к., скорость рассылки напрямую зависит от размера отправляемого письма)
- содержат информацию исключительно о компании Заказчика
- при заказе бесплатно предоставляется размещение персональной страницы компании Заказчика в ТОПе каталога предприятий
- для оформления и последующего согласования с Заказчиком образца письма персональной рассылки нам необходимы:
 - тема письма
 - текст письма (информация, которую вы хотите довести до сведения адресатов)
 - контактная информация (для обратной связи)
 - по желанию логотип, фотоматериалы, прайс-лист и т.д.

ВАЖНО! Объем письма не должен превышать 200 Кб (при необходимости включить в письмо большое количество фото-и-видео материалов, вложенные файлы будут заменены на ссылки для скачивания, а сами файлы размещены на персональной странице компании Заказчика)

- после проведения рассылки предоставляется отчет и закрывающие бухгалтерские документы.

Стоимость (руб.)	Скидка	Услуга	В подарок
7'250	-	1 перс. рассылка	месяц еженедельных рассылок + месяц в ТОПе компаний + бесплатное изменение информации на персональной странице в течение оплаченного периода времени
13'050	10%	2 перс. рассылки	
18'500	15%	3 перс. рассылки	
23'200	20%	4 перс. рассылки	

Предусмотрены специальные условия и скидки при заказе рассылок на квартал, полугодие и год.

3 месяца - скидка 10%

Стоимость (руб.)	Услуга	В подарок
19'575	3 перс. рассылки	3 месяца еженедельных рассылок + 3 месяца в ТОПе компаний + бесплатное размещение баннерной рекламы на весь период!
35'235	6 перс. рассылок	
49'915	9 перс. рассылок	
62'640	12 перс. рассылок	

6 месяцев - скидка 15%

Стоимость (руб.)	Услуга	В подарок
36'975	6 перс. рассылок	6 месяцев еженедельных рассылок + 6 месяцев в ТОПе компаний + бесплатное размещение баннерной рекламы на весь период!
66'555	12 перс. рассылок	
94'285	18 перс. рассылок	
118'320	24 перс. рассылки	

12 месяцев - скидка 20%

Стоимость (руб.)	Услуга	В подарок
69'600	12 перс. рассылок	1 год еженедельных рассылок + 1 год в ТОПе компаний + бесплатное размещение баннерной рекламы на весь период!
125'280	24 перс. рассылки	
177'480	36 перс. рассылок	
222'720	48 перс. рассылок	

ВНИМАНИЕ! СПЕЦИАЛЬНОЕ ПРЕДЛОЖЕНИЕ!

При размещении рекламы на год электронные рассылки и баннерная реклама в подарок!

Предлагаем принять участие в акции, которая позволит значительно сэкономить рекламный бюджет и при этом получить максимальный эффект от вложенных средств.

При единовременной предоплате скидка 20%

Стоимость публикации на год (со скидкой 20%)	Размеры модулей в мм строчная реклама (бонус)	В подарок персональные электронные рассылки (более 50'000 адресов)	Дополнительный бонус /сумма бонуса
		кол-во рассылок / сумма бонуса	
52 800	1/8 полосы + 5 строк	4 / 29 000	-
92 400	1/4 полосы + 10 строк	8 / 58 000	годовое размещение баннерной рекламы! 12*5'000=60'000
162 750	1/2 полосы + 20 строк	12 / 87 000	
283 950	1 полоса + 40 строк	16 / 116 000	

Мы предлагаем:

Публикацию в журнале с возможностью обновления информации:

- бесплатно предоставляется дополнительная рекламная площадь для размещения актуальных прайс-листов
- гарантированное участие во всех специализированных выставках и конференциях, в которых запланировано наше участие в качестве информационного партнера. На сегодняшний день утверждены мероприятия, указанные в разделе сайта Календарь выставок

БЕСПЛАТНАЯ Интернет-поддержка!

- при размещении рекламы от 1/4 полосы и выше специальный подарок – годовое размещение баннерной рекламы на нашем портале!
- размещение персональной страницы вашей компании в Топе каталога предприятий на сайте издания с возможностью еженедельного обновления информации
- еженедельные и персональные электронные рассылки по собственной базе электронных адресов предприятий железнодорожной отрасли промышленности

Рекламодатели получают дополнительное продвижение в социальных сетях:



В акции уже участвуют:

- ГК Можгинский литейный завод «Арсенал» (Республика Удмуртия, г. Ижевск)
- ООО «Авант» (Республика Удмуртия, г. Ижевск)
- ООО «Брянскрезинотехника» (Брянская область, г. Брянск)
- ООО «ВагРемСервис» (Брянская область, г. Новозыбков)
- ООО «ВСП23» (Краснодарский край, г. Сочи)
- ООО «ВСП52» (Нижегородская область, г. Нижний Новгород)
- ООО «Желдорзел» (Московская область, г. Мытищи)
- ООО «ЛитСтройКом» (ООО «ЛСК») (Нижегородская область, г. Нижний Новгород)
- ООО «ЛСК33» (Владимирская область, г. Муром)
- ООО «ЛСК77» (г. Москва)
- ООО «ЛСК-НН» (Нижегородская область, г. Нижний Новгород)
- ООО «МЕТАКОМ» (Свердловская область, г. Арамилы)
- ООО «РЕМОНТ ПУТЕВЫХ МАШИН» (Калужская область, г. Калуга)
- ООО «Торговый дом «РТИ» (Ярославская область, г. Ярославль)
- ООО НПО «ЗНСП» (Завод новых синтетических продуктов) (Ростовская область, г. Волгодонск)
- ООО НПП «Электромаш» (Ростовская область, г. Новочеркасск)
- ООО Торговый дом «БЗБО» (Ростовская область, г. Каменск-Шахтинский)
- ООО ТПК «ЭкспоТрейд» / LLC 'EKSPOTREID' (г. Москва)
- ТОО «Vagon Service Almaty» (Казахстан, г. Алматы)

Будем рады видеть вашу компанию в числе наших Партнеров!

За содержание и достоверность рекламной информации ответственность несут рекламодатели.

Свидетельство о регистрации средства массовой информации ПИ ФС77-33605. от 24.10.2008г.

Выдано Федеральной службой по надзору в сфере связи и массовых коммуникаций. Территория распространения Российская Федерация, зарубежные страны.





27-я Международная выставка
транспортно-логистических услуг,
складского оборудования
и технологий



2-я Специальная экспозиция
складской техники, систем хранения,
погрузо-разгрузочного оборудования
и средств автоматизации склада

17–19.04.2023

Москва, Крокус Экспо

transrussia.ru



**ЗАРЕГИСТРИРУЙТЕСЬ БЕСПЛАТНО
ПО ПРОМОКОДУ:
tr23iODDD**



ОРГАНИЗАТОР
ORGANISER

При поддержке:



07-10 НОЯБРЯ 2023

МОСКВА, ЦВК «ЭКСПОЦЕНТР»

Место проведения:



Генеральный
информационный партнер:



Оборудование и технологии
для металлургии
и металлообработки
МеталлургМаш'2023



Металлопродукция
и металлоконструкции
для строительной отрасли
МеталлСтройФорум'2023



Транспортные
и логистические услуги
для предприятий ГК
МеталлТрансЛогистик'2023

**29-Я МЕЖДУНАРОДНАЯ
ПРОМЫШЛЕННАЯ
ВЫСТАВКА**

МЕТАЛЛ ЭКСПО 2023



Организатор:



Оргкомитет выставки: тел./факс +7 (495) 734-99-66

www.metal-expo.ru